

TM-YET-2201-COMIC

A másolás módja:

Memória törlése:

Eredeti távvezérlő távvezérlő klónozása, távvezérlő váltás

1. Nyomja meg az 1-es és 2-es gombot egyszerre, amíg a LED 3-szor nem villog

2. Engedje el a 2 gombot (tartsa nyomva az 1 gombot), és nyomja meg a 2 gombot lassan 3 alkalommal, a LED gyorsan villog.

3. Engedje el mindkét gombot, a másoló készen áll a másolásra.

Fix kódú távirányító:

Nyomja meg és tartsa lenyomva az eredeti adó 1-es gombját, majd nyomja meg és tartsa lenyomva a duplikátor 1-es gombját, amíg a duplikátor LED-je villog, ami azt jelenti, hogy a duplikálás sikeres.

Ismételje meg a fenti lépést a többi gombra is. A duplikátor a duplikálás után működni fog.

Ugrókódú távirányító:

Nyomja meg és tartsa lenyomva az eredeti adó 1-es gombját, majd nyomja meg és tartsa lenyomva a másoló 1-es gombját, amíg a másoló LED-je villog, ami azt jelenti, hogy a másolás sikeres.

Miután 1 gomb duplikálódott, a többi gomb automatikusan generálódik, kérjük, kövesse az eredeti vevőegység kézikönyvét az új duplikátor vevőegységre történő illesztéséhez.

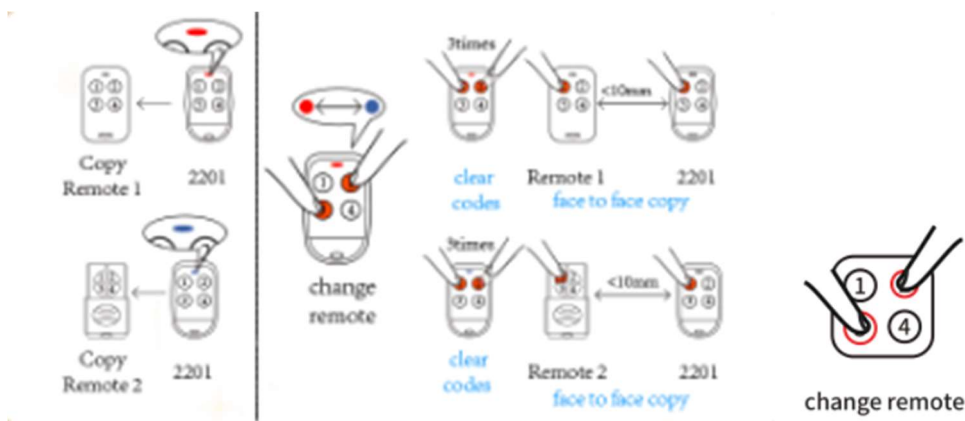
Q1 : Mi az a 2 az 1-ben másolás?

A1 : Egy távirányító 2 távirányítót tud másolni

Q2: Hogyan lehet 2 távirányítót másolni?

A2: 2 távirányító másolása csak egy távirányítóval

Tartsa lenyomva a 2 és 3 gombot több mint 2 másodpercig, a LED pirosan (vagy kézzel) villog, a másoló készen áll egy másik távirányító másolására; ismételje meg a 2 és 3 gomb lenyomva tartását, a LED kézzel (vagy pirosan) villog, a másoló visszatér az előző távirányítóhoz. Egyszóval, a 2+3 gomb használatával válthat a két másolt vagy másolni kívánt távirányító között. A LED színe szerint, piros vagy kék, könnyen megkülönböztetheti a másolt távirányítókat.



TM-YET-2201-COMIC

The way of copy:

Memory clearance

Original remote Clone remote, change remote

1. Press button 1 and 2 simultaneous until LED flashes 3 times
2. Release button 2 (Keep pressing button 1), and press button 2 slowly for 3 times, LED flashes quickly.
3. Release both button, the duplicator is ready for copying

Fixed code remote control:

Press and hold button 1 of original transmitter, then press and hold button 1 of duplicator until you see the duplicator's LED flashes means the duplicating succeed.

Repeat above step to the rest buttons. The duplicator will work after duplicating.

Rolling code remote control:

Press and hold button 1 of original transmitter, then press and hold button 1 of duplicator until you see the duplicator's LED flashes means the duplicating succeed.

Once 1 button duplicated, the rest buttons will generate automatically, please follow original receiver manual to insert the new duplicator on the receiver.

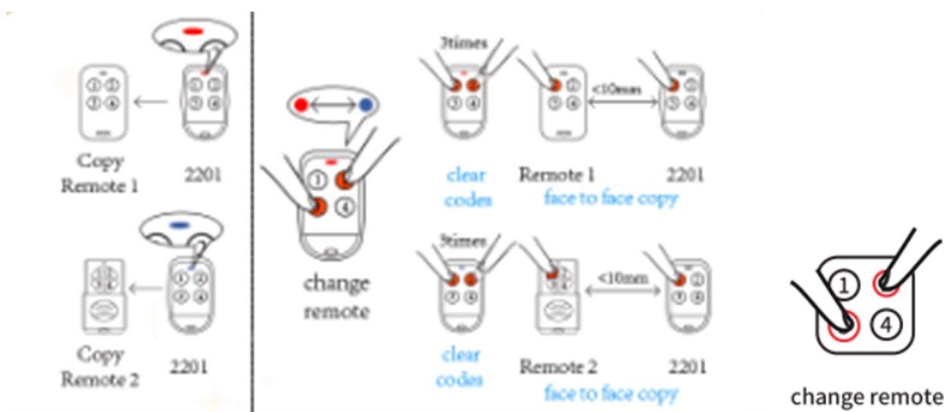
Q1 : What is 2 in 1 copy?

A1 : One remote can copy 2 remotes

Q2: How to copy 2 remote controls?

A2: Copy 2 remote controls just by one

Remain holding button 2 and 3 for more than 2 seconds, the LED flashes in red (or blue), the duplicator is ready to copy another remote control ; repeat holding button 2 and 3, the LED flashes in blue(or red), the duplicator returns to the previous remote control. In a word, use button 2+3 to switch between two remote controls you copied or want to copy. According to the LED color, red or blue, you can distinguish the remote controls copied easily.



Some 433Mhz Brands compatible (rolling code) :

BFT MITTO2 MITTO4 (old version)	FAAC XT4 433RC	MotorLine MX4SP DSM
BENINCA TO GO WV	KEY TXB-42R	DEA MIO TR2
NICEFLORS	GBD AU1600	Centurion NOVA
NOVOFERM	Nice-smilo	AN MOTOR AT-4
Giland(T6520.T6522)	ROSSI	FADINI JUBI
AAVAQ	ATA PTX4	SUPERLIFT s60 s66
ALU TECH AT-4N	CODIPLUG NOV2	Codipluh UNIK
DOORMAN	Peccinin TX3C	DOORHAN TX4
AT-4N	Dooya (DC250)	zhongtian



When copy adove brands,you only need to make 1 button of them to be copied to D4, D4 will remember all the rest buttons of eachmodel simultaneously,no need to copy the buttons one by one. (except Codyplug type)

A fenti márkák másolásakor csak 1 gombot kell a D4-be másolni, a D4 egyszerre emlékezni fog az egyes modellek többi gombjára, nem kell egyenként másolni a gombokat. (kivéve a Codyplug típus)