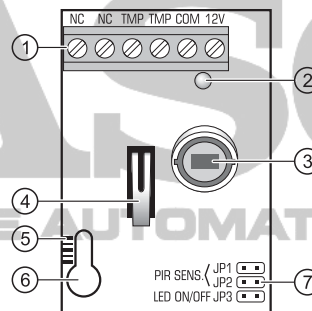


MAXIMUM 15 KG-IG KISÁLLATVÉDETT DIGITÁLIS PASSZÍV INFRAÉRZÉKELŐ

1. Tulajdonságok

- Duál-elemes pyroszenzor.
- Teljesen digitális mozgásérzékelési algoritmus.
- Kisállatvédelem maximum 15 kg-ig.
- Digitális hőmérséklet kompenzálás.
- Alacsony tápfeszültség jelzés (9 V \pm 5% feszültségszint alatt).

2. Elektronikai kártya



1. ÁBRA Elektronikai kártya nézete.

1 - csatlakozók:

NC - relé (NC)

TMP - szabotázskapcsoló

COM - közös föld

12V - tápfeszültség bemenet

2 - piros LED jelzései:

- riasztás – 2 mp-es felvillanás;
- bemelegedés – gyors villogás;
- alacsony tápfeszültség – folyamatos világítás.

3 - pyroelektromos érzékelő.

4 - szabotázskapcsoló.

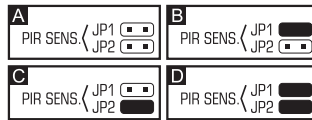
5 - pyroelektromos érzékelő lencséhez képest elfoglalt helyzetét jelző beosztás (lásd: 6. ábra).

6 - rögzítőcsavar nyílás.

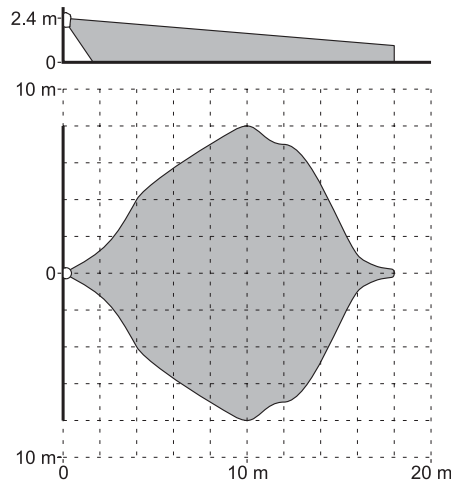
7 - érzékelő működését beállító érintkezők:

PIR SENS. - érzékelő érzékenysége (lásd: 2. ábra);

LED ON/OFF - visszajelző LED engedélyezése / letiltása. A visszajelző LED működése a rövidzár felhelyezett állapotában van engedélyezve.



2. ÁBRA Érzékelő érzékenységének beállítása (A – alacsony érzékenység, B és C – közepes érzékenység, D – magas érzékenység) [■ – érintkezők rövidzárva; □ – érintkezők nyitva].

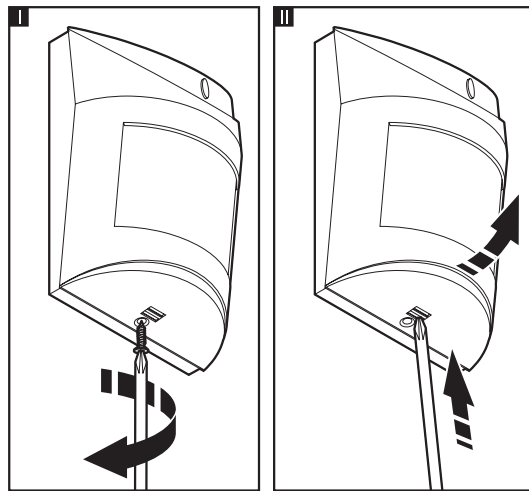


3. Ábra Az érzékelő érzékelési tartománya.

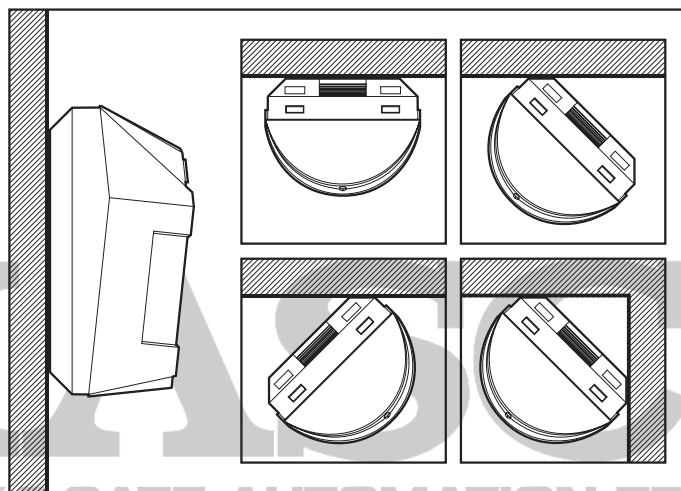
3. Felszerelés



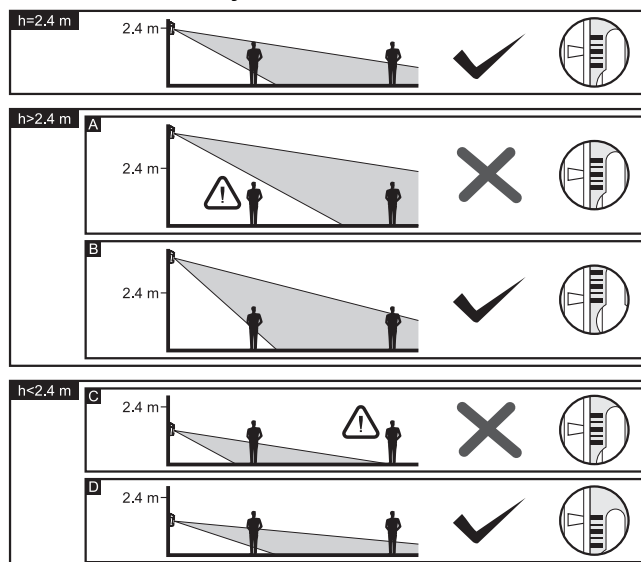
1. Nyissa ki a házat (4. ábra).
2. Távolítsa el az áramköri lapot.
3. Készítse el a ház hátoldalán a csavarok és a kábelátvezetés nyílásait.
4. Vezesse át a kábelt az elkészített nyíláson.
5. Rögzítse a ház hátoldalát a falra (5. Ábra)
6. Rögzítse az elektronikai kártyát az érzékelő szerelési magasságának figyelembevételével (6. Ábra).
7. Csatlakoztassa a vezetékeket a megfelelő sorkapcsokhoz.
8. A rövidzárak használatával állítsa be az érzékelő működési paramétereit.
9. Zárja vissza az érzékelő házat.



4. **ÁBRA** Fedél eltávolítása.



5. **ÁBRA** Érzékelő felszerelésének módjai.



6. **ÁBRA** Az áramköri lap helyzete az optimális érzékelési terület beállítására. A felszerelési magasságtól függően; a közepes skálaosztást szükséges beállítani a ház jelzésével egyvonalba (szerelés 2,4m-es magasságba), a jelzés fölé (szerelés magasabban, mint 2,4m – B példa) vagy a jelzés alá (szerelés alacsonyabban, mint 2,4m – D példa).

4. Üzembe helyezés

1. Kapcsolja be az érzékelő tápfeszültségét. A LED elkezd villogni (amennyiben a LED ON/OFF érintkezőtüskék rövidre vannak zárva).
2. Amikor az érzékelő működésre kész (a LED abbahagyja a villogást), végezze el az érzékelési tartomány ellenőrzését pl. ellenőrizze, hogy a felügyelt területen belüli mozgás aktiválja-e a riasztásrelét és a LED fényét.
3. Amennyiben szükséges, állítson az érzékelő érzékenységén (PIR SENS érintkezőtüskék).

5. Részletes leírás

Tápfeszültség.....	12 V DC \pm 15%
Áramfogyasztás, készenlét	10 mA
Áramfogyasztás, maximum.....	12 mA
Reléérintkezők névleges kapcsolási teljesítménye (ellenállás).....	40 mA / 16 V DC
Riasztásjelzési idő	2 s
Érzékelési sebesség	0.3...3 m/s
Megfelel a következő szabványoknak.....	EN50130-5, EN50131-1, EN50131-2-2, EN50130-4
Környezeti osztály az EN50130-5-nek megfelelően.....	II
Működési hőmérsékleti tartomány	-30...+55 °C
Méretetek.....	63 x 96 x 49 mm
Ajánlott szerelési magasság	2.4 m
Tömeg.....	73 g

MASCO
SECURITY & GATE AUTOMATION TRADE LTD.

A megfelelőségi nyilatkozat elérhető a www.satel.eu/ce honlapon.

SATEL sp. z o.o.
ul. Schuberta 79
80-172 Gdańsk
POLAND
tel. + 48 58 320 94 00
info@satel.pl
www.satel.pl