

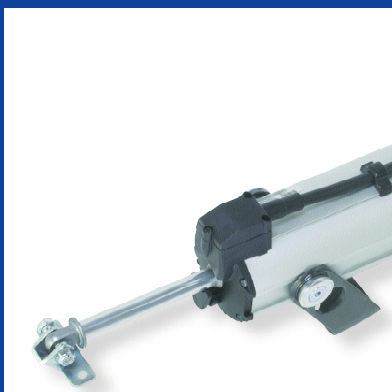
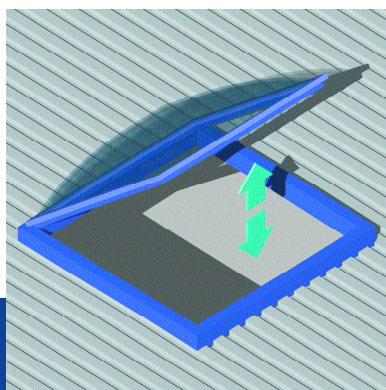
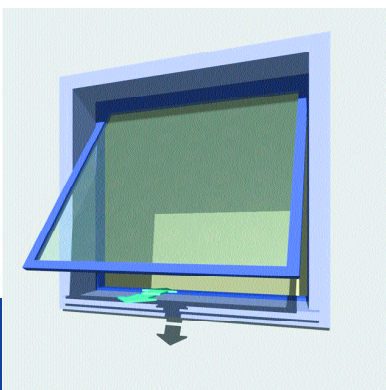
[Linea D8 Fce].....

THE REFERENCE FOR WINDOW AUTOMATION

Attuatore a stelo per:
finestre a sporgere, cupole,
pale frangisole, finestre a
lamelle.

Rod actuator for:
top hinged windows, domes,
sunshades, louvre windows

500N



Staffa di fissaggio scorrevole lungo tutto il corpo dell'attuatore

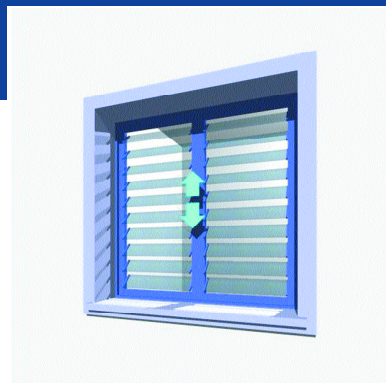
Fixing bracket sliding along the whole body

Elevato grado di protezione

High protection degree

Assenza di manutenzione

Maintenance free



Grado di protezione: IP 55 / *Protection degree: IP 55*

Fine corsa chiusura-apertura: Microinterruttore / *Limit switch closing-opening: Microswitch*

Colore: Anodizzato Argento / *Colour: Anodised Silver*

DATI TECNICI D8 Fce / TECHNICAL FEATURES D8 Fce

CODICE CODE	DESCRIZIONE DESCRIPTION	TENSIONE DI ALIMENTAZIONE OPERATING VOLTAGE	FORZA DI SPINTA FORZA DI TRAZIONE THRUST FORCE TENSILE FORCE	CORSA STROKE	ASSORBIMENTO MAX CONSUMPTION MAX	VELOCITÀ MIN. SPEED MIN.
2700292	D8 FCE C/S 200 mm	230 V~ / 50 Hz	500 N	200 mm	175 W	ca. 19 mm/s
2700293	D8 FCE C/S 300 mm	230 V~ / 50 Hz	500 N	300 mm	175 W	ca. 19 mm/s
2700297	D8 FCE C/S 400 mm	230 V~ / 50 Hz	500 N	400 mm	175 W	ca. 19 mm/s

I VALORI PRESTAZIONALI RIPORTATI NELLA TABELLA SONO VERIFICATI AD UNA TEMPERATURA DI FUNZIONAMENTO DA -10°C/+40°C CON UN'UMIDITÀ RELATIVA MASSIMA DEL 60%.
THE VALUES SET OUT ON THE TABLE WERE RECORDED IN A CLIMATIC TEST CHAMBER AT OPERATING TEMPERATURES BETWEEN -10°C/+40°C WITH MAX 60% RELATIVE HUMIDITY.

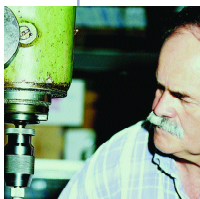
DESCRIZIONE DI CAPITOLATO:

Attuatore elettrico lineare MINGARDI con movimento a stelo rigido ad alta resistenza ai carichi di punta. Funzionamento con tensione di alimentazione 230V~ 50 Hz. Conforme alle Direttive 73/23 LVD – 89/336 EMC come modificate da 93/68 CE. Predisposto con microinterruttori di fine corsa e relè per il collegamento in parallelo. Protezione termica incorporata. Colore disponibile: anodizzato argento. Completo di accessori di fissaggio.

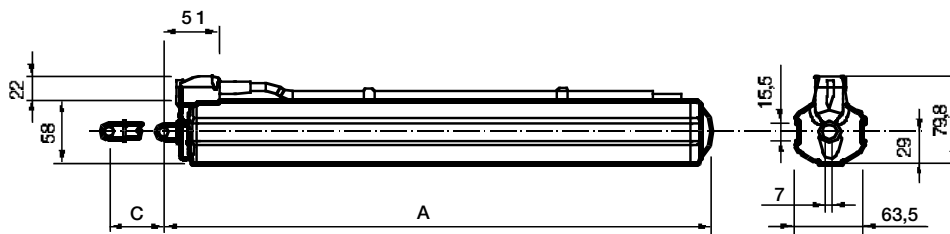
DESCRIPTION OF SPECIFICATIONS:

MINGARDI linear actuator with rigid rod movement and high resistance to maximum loads. Operation 230V~ 50 Hz power supply. It complies with 73/23 LVD - 89/336 EMC directives, as modified by 93/68 CE.

Fitted with limit switches and relays for connection in parallel. Incorporated thermal overload protection. Available colours: anodised silver. Complete with fixing accessories.



D8 Fce Disegni dimensionali / D8 Fce Scale drawings



Corsa/Stroke	A
200	308,8
300	408,8
400	508,8

Accessori - Ricambi / Accessories - Spare parts

<p>2700102</p>	<p>2700064</p>	<p>2700124</p>	

ACCESSORI DI FISSAGGIO / FIXING ACCESSORIES	
CODICE CODE	DESCRIZIONE DESCRIPTION
2700102	Perno anteriore per versioni frangisole Front pin for sunshades application

RICAMBI / SPARE PART	
CODICE CODE	DESCRIZIONE DESCRIPTION
2700064	Gruppo staffa anteriore per infisso Front bracket for window frames
2700124	Staffa supporto motore Motor support bracket
2700107	Gruppo staffa 2700064 + accessori 2700124 Bracket group 2700064 + 2700124 accessories