

Kábelazonosító	Összesítés	Teszt határértéke	Hossz	Tartalék	Dátum / idő
BELDEN CAT5E ISO	SIKERTELEN	ISO11801 Channel Class Ea	107.2 m	-3.2 dB (NEXT)	2023-01-17 16:30
BELDEN CAT5E TIA	SIKERES	TIA Cat 5e Channel	107.2 m	6.4 dB (NEXT)	2023-01-17 16:31
CAT6 ISO	SIKERTELEN	ISO11801 PL3 Class Ea	101.8 m	1.7 dB (NEXT)	2023-01-17 16:43
CAT6 ISO(RC)	SIKERTELEN	TIA 1005 Cat 6A Channel	101.8 m	3.4 dB (NEXT)	2023-01-17 17:44
CAT6 ISO(RC)	SIKERES*	TIA Cat 6 Channel	101.8 m	3.4 dB (NEXT)	2023-01-17 17:48
CAT6 TIA	SIKERTELEN	TIA Cat 6 Perm. Link	101.8 m	1.8 dB (NEXT)	2023-01-17 16:41
CAT6 TIA(RC)	SIKERES*	TIA Cat 6 Channel	101.8 m	3.5 dB (NEXT)	2023-01-17 17:48

Teljes hossz:	723.4 m
Jelentések száma:	7
Sikeres jelentések száma:	3
Hibás jelentések száma:	4
Figyelmeztető jelentések száma:	0
Csak dokumentációk esetében:	0

Kábelazonosító: BELDEN CAT5E ISO

Teszt határértéke: ISO11801 Channel Class Ea Fő: Versiv

Határértékek verziója: V7.7

Dátum / idő: 2023-01-17 16:30:08

Kezelő: JEDLICKSKA IMRE

Tartalék -3.2 dB (NEXT 1,2-7,8)

Kábel típus: Cat 5e U/UTP

NVP: 69.0%

Sorozatszám: 19520277

Szoftververzió: V6.8 Build 6

Kalibrálás dátuma: 2022-06-21

Adapter: DSX-602 (DSX-CHA004)

Sorozatszám: 21450616

Teszt összesítése: SIKERTELEN

Távoli: Versiv

Sorozatszám: 20020484

Szoftververzió: V6.8 Build 6

Kalibrálás dátuma: 2022-06-21

Adapter: DSX-602R (DSX-CHA004)

Sorozatszám: 21450653

Hossz (m), Határérték 100.0	[Érpár 7,8]	107.2
Terj. Késleltetés (ns), Határérték 555	[Érpár 4,5]	533
Elcsúszás késleltetése (ns), Határérték 50	[Érpár 4,5]	15
Ellenállás (Ohm), Határérték 25.00	[Érpár 4,5]	19.02
Beiktatási csillapítás Eltérés (dB)	[Érpár 4,5]	-23.9 S
Frekvencia (MHz)	[Érpár 4,5]	479.0
Határérték (dB)	[Érpár 4,5]	48.2

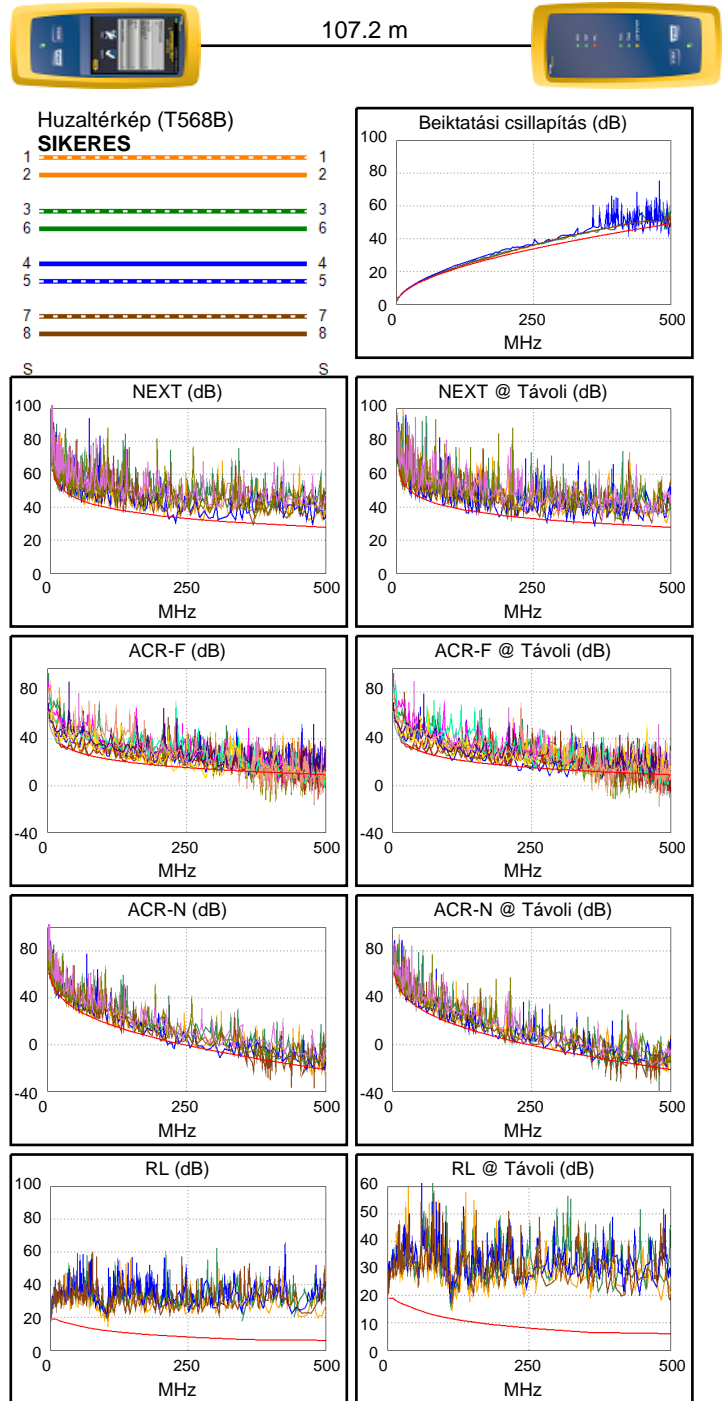
Legrosszabb eset eltérése Legrosszabb eset ért

SIKERTELEN	FŐ	SR	FŐ	SR
legrosszabb érpár	1,2-7,8	1,2-3,6	3,6-4,5	1,2-7,8
NEXT (dB)	-3.2 S	-3.0 S	-0.6	-1.2
Frekv. (MHz)	227.5	13.6	368.0	361.0
Határérték (dB)	33.8	54.4	30.2	30.4
legrosszabb érpár	3,6	3,6	1,2	1,2
PS NEXT (dB)	-1.8 S	-2.6 S	2.0	3.7
Frekv. (MHz)	61.0	13.6	476.0	490.0
Határérték (dB)	40.8	51.8	25.2	25.0

SIKERTELEN	FŐ	SR	FŐ	SR
legrosszabb érpár	1,2-4,5	3,6-4,5	1,2-4,5	3,6-4,5
ACR-F (dB)	-21.0 S	-22.5 S	-21.0	-22.5
Frekv. (MHz)	479.0	479.0	479.0	479.0
Határérték (dB)	9.7	9.7	9.7	9.7
legrosszabb érpár	4,5	4,5	4,5	4,5
PS ACR-F (dB)	-21.1 S	-23.0 S	-21.1	-23.0
Frekv. (MHz)	479.0	479.0	479.0	479.0
Határérték (dB)	6.7	6.7	6.7	6.7

SIKERTELEN	FŐ	SR	FŐ	SR
legrosszabb érpár	3,6-4,5	1,2-4,5	3,6-4,5	1,2-4,5
ACR-N (dB)	-15.1 S	-15.4 S	-12.8	-15.4
Frekv. (MHz)	438.0	479.0	479.0	479.0
Határérték (dB)	-17.0	-20.0	-20.0	-20.0
legrosszabb érpár	4,5	4,5	4,5	4,5
PS ACR-N (dB)	-12.7 S	-15.2 S	-12.7	-15.2
Frekv. (MHz)	479.0	479.0	479.0	479.0
Határérték (dB)	-23.0	-23.0	-23.0	-23.0

SIKERES	FŐ	SR	FŐ	SR
legrosszabb érpár	1,2	1,2	1,2	1,2
RL (dB)	3.9	3.5	3.9	3.5
Frekv. (MHz)	104.5	113.5	104.5	113.5
Határérték (dB)	11.8	11.5	11.8	11.5





Kábelazonosító: BELDEN CAT5E TIA

Teszt határértéke: TIA Cat 5e Channel

Határértékek verziója: V7.7

Dátum / idő: 2023-01-17 16:31:39

Kezelő: JEDLICSKA IMRE

Tartalék 6.4 dB (NEXT 1,2-7,8)

Kábel típus: Cat 5e U/UTP

NVP: 69.0%

Fő: Versiv

Sorozatszám: 19520277

Szoftververzió: V6.8 Build 6

Kalibrálás dátuma: 2022-06-21

Adapter: DSX-602 (DSX-CHA004)

Sorozatszám: 21450616

Teszt összesítése: SIKERES

Távoli: Versiv

Sorozatszám: 20020484

Szoftververzió: V6.8 Build 6

Kalibrálás dátuma: 2022-06-21

Adapter: DSX-602R (DSX-CHA004)

Sorozatszám: 21450653

Hossz (m), Határérték 100.0	[Érpár 7,8]	107.2
Terj. Késleltetés (ns), Határérték 555	[Érpár 4,5]	533
Elcsúszás késleltetése (ns), Határérték 50	[Érpár 4,5]	15
Ellenállás (Ohm)	[Érpár 4,5]	19.09
Beiktatási csillapítás Eltérés (dB)	[Érpár 4,5]	1.6
Frekvencia (MHz)	[Érpár 4,5]	100.0
Határérték (dB)	[Érpár 4,5]	24.0

Legrosszabb eset eltérése Legrosszabb eset ért

SIKERES	FŐ	SR	FŐ	SR
legrosszabb érpár	1,2-7,8	1,2-3,6	1,2-3,6	1,2-7,8
NEXT (dB)	6.4	6.6	7.4	9.2
Frekv. (MHz)	19.5	13.6	61.0	86.0
Határérték (dB)	42.2	44.8	33.8	31.2
legrosszabb érpár	3,6	3,6	3,6	1,2
PS NEXT (dB)	8.3	7.4	8.3	9.2
Frekv. (MHz)	61.0	13.6	61.0	86.0
Határérték (dB)	30.8	41.8	30.8	28.2

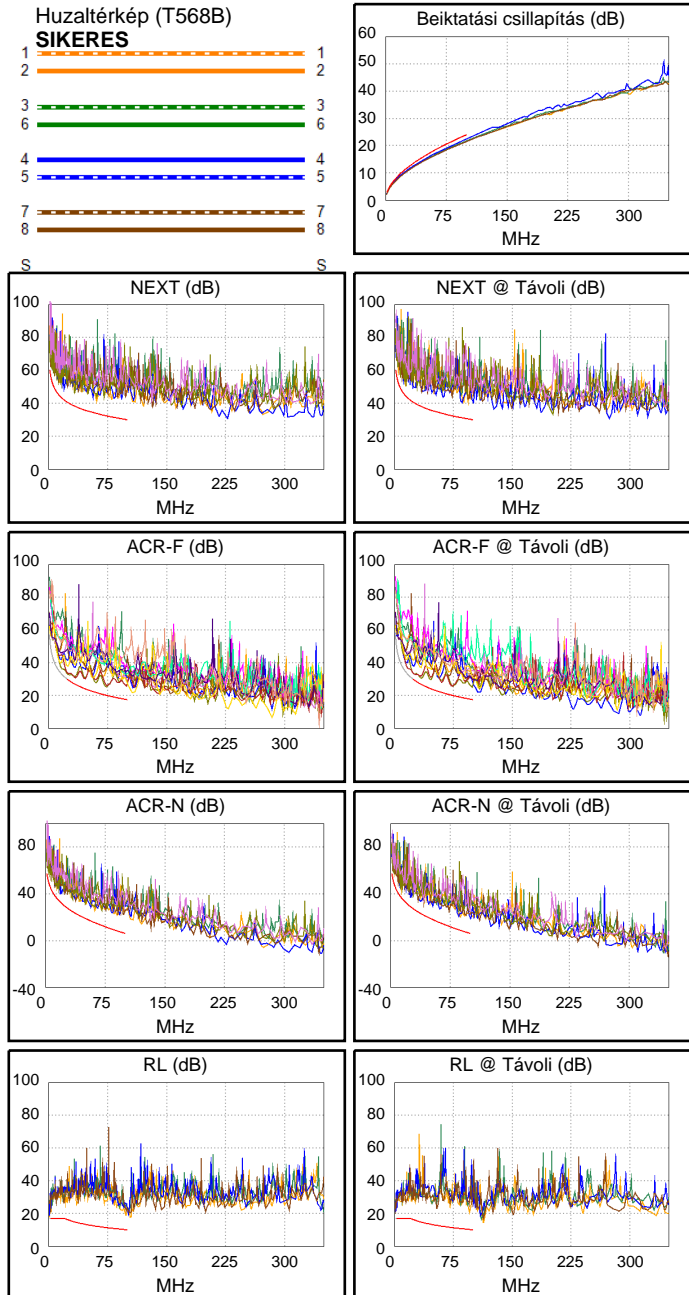
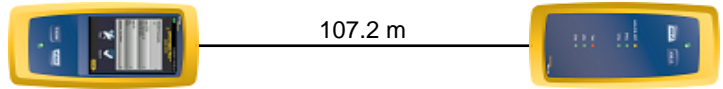
SIKERES	FŐ	SR	FŐ	SR
legrosszabb érpár	3,6-4,5	3,6-4,5	3,6-4,5	3,6-4,5
ACR-F (dB)	3.2	3.4	5.0	7.4
Frekv. (MHz)	24.4	24.4	73.3	98.8
Határérték (dB)	29.7	29.7	20.1	17.5
legrosszabb érpár	4,5	3,6	3,6	4,5
PS ACR-F (dB)	6.1	6.0	9.9	9.4
Frekv. (MHz)	24.4	16.5	98.8	98.8
Határérték (dB)	26.7	30.1	14.5	14.5

N/A	FŐ	SR	FŐ	SR
legrosszabb érpár	1,2-7,8	1,2-3,6	1,2-3,6	1,2-3,6
ACR-N (dB)	7.5	7.4	13.5	12.3
Frekv. (MHz)	19.5	13.6	89.8	94.0
Határérték (dB)	32.1	36.4	8.3	7.3
legrosszabb érpár	4,5	3,6	3,6	3,6
PS ACR-N (dB)	9.2	8.2	14.8	13.1
Frekv. (MHz)	2.6	13.6	91.8	94.0
Határérték (dB)	49.9	33.4	4.8	4.3

SIKERES	FŐ	SR	FŐ	SR
legrosszabb érpár	1,2	1,2	1,2	1,2
RL (dB)	6.2	6.8	8.8	10.5
Frekv. (MHz)	2.4	2.4	98.3	95.5
Határérték (dB)	17.0	17.0	10.1	10.2

Megfelel a következő hálózati szabványoknak:

10BASE-T	100BASE-TX	100BASE-T4
1000BASE-T	2.5GBASE-T	ATM-25
ATM-51	ATM-155	100VG-AnyLan
TR-4	TR-16 Active	TR-16 Passive



Kábelazonosító: CAT6 ISO

Teszt határértéke: ISO11801 PL3 Class Ea

Határértékek verziója: V7.7

Dátum / idő: 2023-01-17 16:43:03

Kezelő: JEDLICKSKA IMRE

Tartalék 1.7 dB (NEXT 1,2-3,6)

Kábel típus: Cat 6 U/UTP

NVP: 69.0%

Fő: Versiv

Sorozatszám: 19520277

Szoftververzió: V6.8 Build 6

Kalibrálás dátuma: 2022-06-21

Adapter: DSX-602 (DSX-PLA004)

Sorozatszám: 21122441

Teszt összesítése: SIKERTELEN

Távoli: Versiv

Sorozatszám: 20020484

Szoftververzió: V6.8 Build 6

Kalibrálás dátuma: 2022-06-21

Adapter: DSX-602R (DSX-PLA004)

Sorozatszám: 21122445

Hossz (m), Határérték 90.0	[Érpár 7,8]	101.8
Terj. Késleltetés (ns), Határérték 498	[Érpár 4,5]	513 S
Elcsúszás késleltetése (ns), Határérték 44	[Érpár 4,5]	21
Ellenállás (Ohm), Határérték 21.00	[Érpár 3,6]	15.12
Beiktatási csillapítás Eltérés (dB)	[Érpár 3,6]	-6.7 S
Frekvencia (MHz)	[Érpár 3,6]	492.0
Határérték (dB)	[Érpár 3,6]	41.7

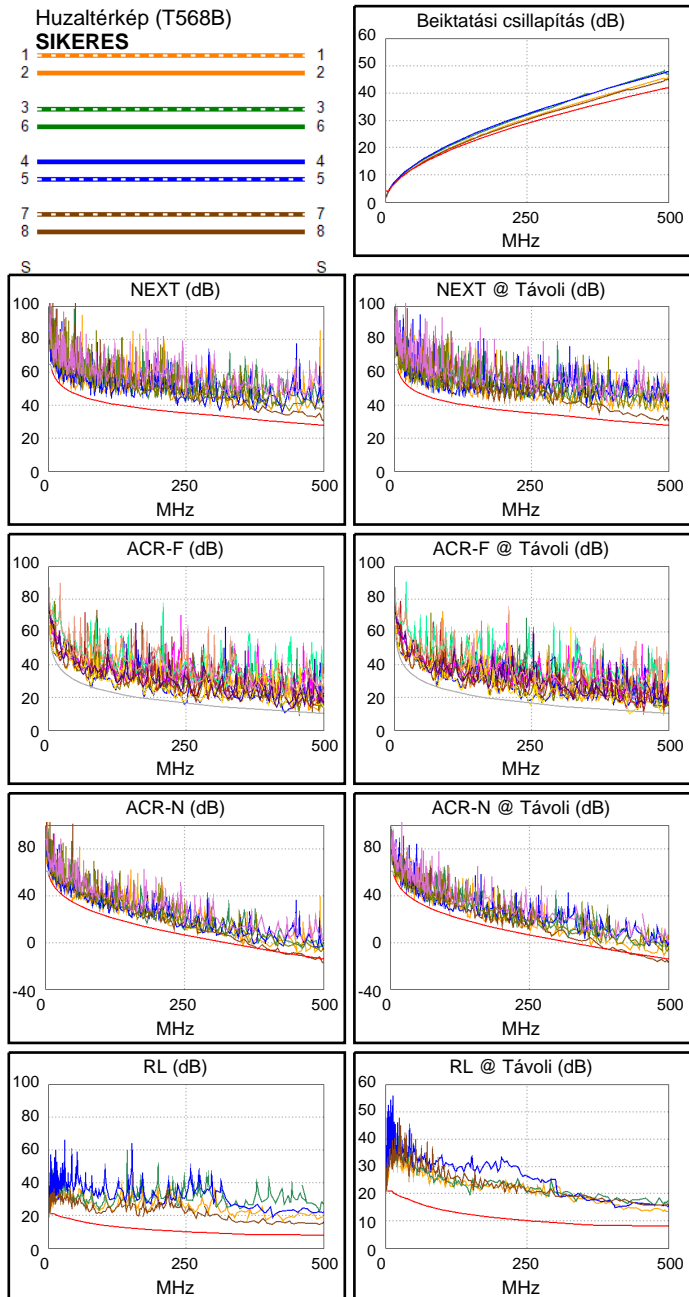
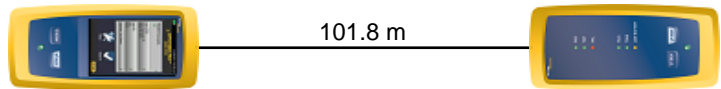
Legrosszabb eset eltérése Legrosszabb eset ért

SIKERES	FŐ	SR	FŐ	SR
legrosszabb érpár	1,2-3,6	3,6-4,5	3,6-4,5	3,6-4,5
NEXT (dB)	1.7	2.0	2.9	2.0
Frekv. (MHz)	47.8	480.0	498.0	480.0
Határérték (dB)	47.0	28.4	27.9	28.4
legrosszabb érpár	1,2	3,6	3,6	3,6
PS NEXT (dB)	2.8	3.4	5.0	3.7
Frekv. (MHz)	41.0	11.1	498.0	479.0
Határérték (dB)	45.6	54.8	24.9	25.4

SIKERTELEN	FŐ	SR	FŐ	SR
legrosszabb érpár	1,2-7,8	7,8-1,2	1,2-7,8	7,8-1,2
ACR-F (dB)	-1.7 S	-2.0 S	-1.7	-2.0
Frekv. (MHz)	431.0	431.0	431.0	431.0
Határérték (dB)	11.5	11.5	11.5	11.5
legrosszabb érpár	7,8	3,6	3,6	3,6
PS ACR-F (dB)	1.1 *	0.2 *	1.5	0.2
Frekv. (MHz)	431.0	490.0	477.0	490.0
Határérték (dB)	8.5	7.4	7.6	7.4

SIKERTELEN	FŐ	SR	FŐ	SR
legrosszabb érpár	3,6-4,5	3,6-4,5	3,6-4,5	3,6-4,5
ACR-N (dB)	-3.2 S	-3.7 S	-3.2	-3.0
Frekv. (MHz)	498.0	480.0	498.0	500.0
Határérték (dB)	-14.0	-12.8	-14.0	-14.2
legrosszabb érpár	3,6	3,6	3,6	3,6
PS ACR-N (dB)	-1.8 S	-2.3 S	-0.2	-1.5
Frekv. (MHz)	473.0	467.0	500.0	492.0
Határérték (dB)	-15.3	-14.8	-17.2	-16.7

SIKERES	FŐ	SR	FŐ	SR
legrosszabb érpár	1,2	1,2	7,8	1,2
RL (dB)	3.8	4.9	6.2	5.0
Frekv. (MHz)	3.3	3.3	409.0	489.0
Határérték (dB)	21.0	21.0	8.0	8.0



* A mérés a készülék pontossági határértékei között van.

Kábelazonosító: CAT6 ISO(RC)

Teszt határértéke: TIA 1005 Cat 6A Channel

Határértékek verziója: V7.5

Dátum / idő: 2023-01-17 17:44:31

Kezelő: JEDLICKSKA IMRE

Tartalék 3.4 dB (NEXT 1,2-3,6)

Kábel típus: Cat 6 U/UTP

NVP: 69.0%

Fő: Versiv

Sorozatszám: 19520277

Szoftververzió: V6.8 Build 6

Kalibrálás dátuma: 2022-06-21

Adapter: DSX-602 (DSX-PLA004)

Sorozatszám: 21122441

Teszt összesítése: SIKERTELEN

Távoli: Versiv

Sorozatszám: 20020484

Szoftververzió: V6.8 Build 6

Kalibrálás dátuma: 2022-06-21

Adapter: DSX-602R (DSX-PLA004)

Sorozatszám: 21122445

Hossz (m), Határérték 100.0	[Érpár 7,8]	101.8
Terj. Késleltetés (ns), Határérték 555	[Érpár 4,5]	513
Elcsúszás késleltetése (ns), Határérték 50	[Érpár 4,5]	21
Ellenállás (Ohm)	[Érpár 3,6]	15.12
Beiktatási csillapítás Eltérés (dB)	[Érpár 3,6]	0.5*
Frekvencia (MHz)	[Érpár 3,6]	492.0
Határérték (dB)	[Érpár 3,6]	48.9

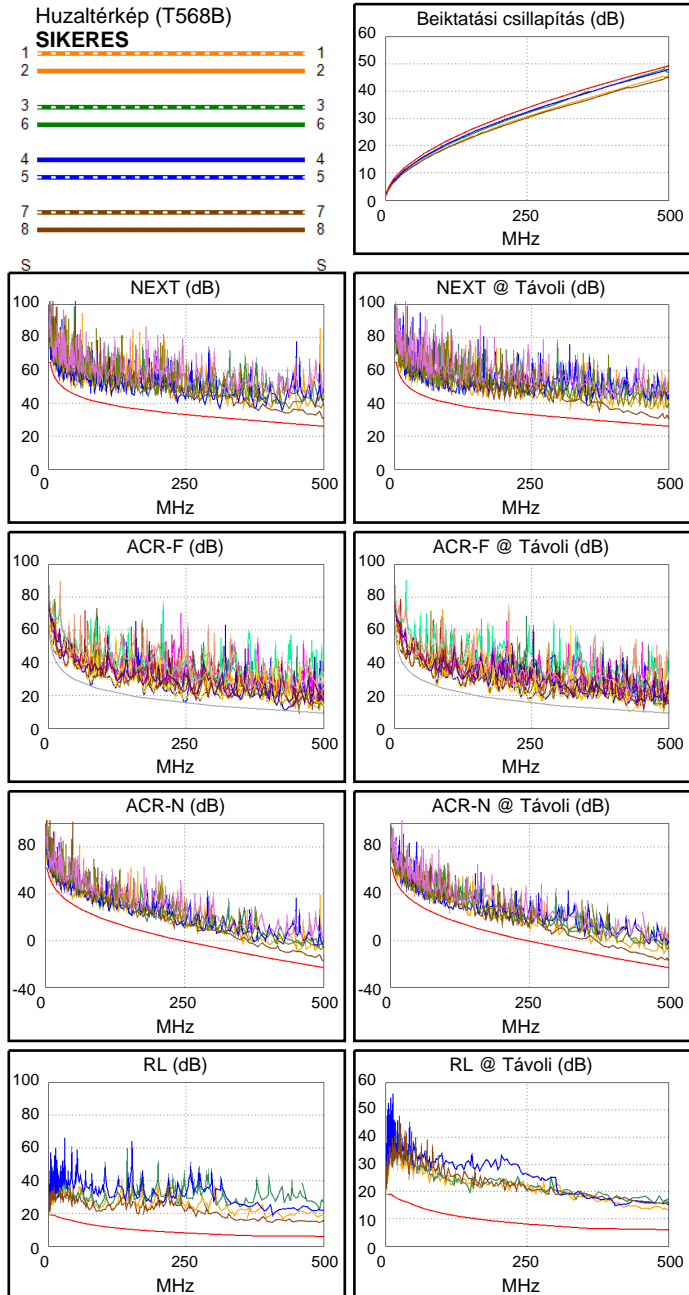
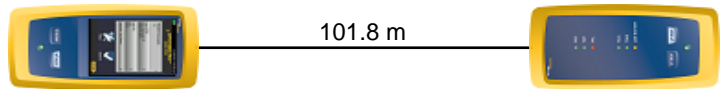
Legrosszabb eset eltérése Legrosszabb eset ért

SIKERES	FŐ	SR	FŐ	SR
legrosszabb érpár	1,2-3,6	3,6-4,5	3,6-4,5	3,6-4,5
NEXT (dB)	3.4	3.8	4.7	3.8
Frekv. (MHz)	47.8	480.0	498.0	480.0
Határérték (dB)	45.3	26.6	26.1	26.6
legrosszabb érpár	1,2	3,6	3,6	3,6
PS NEXT (dB)	4.7	4.9	6.6	5.4
Frekv. (MHz)	41.0	11.0	498.0	479.0
Határérték (dB)	43.7	53.3	23.3	23.7

SIKERTELEN	FŐ	SR	FŐ	SR
legrosszabb érpár	1,2-7,8	7,8-1,2	1,2-7,8	7,8-1,2
ACR-F (dB)	-0.8 S	-1.1 S	-0.8	-1.1
Frekv. (MHz)	431.0	431.0	431.0	431.0
Határérték (dB)	10.6	10.6	10.6	10.6
legrosszabb érpár	7,8	3,6	3,6	3,6
PS ACR-F (dB)	2.0*	1.1*	2.4	1.1
Frekv. (MHz)	431.0	490.0	477.0	490.0
Határérték (dB)	7.6	6.5	6.7	6.5

N/A	FŐ	SR	FŐ	SR
legrosszabb érpár	1,2-3,6	1,2-3,6	3,6-4,5	3,6-4,5
ACR-N (dB)	4.6	4.9	5.9	6.0
Frekv. (MHz)	47.8	12.5	498.0	500.0
Határérték (dB)	31.1	47.8	-23.1	-23.2
legrosszabb érpár	1,2	3,6	3,6	3,6
PS ACR-N (dB)	6.3	5.7	8.7	7.3
Frekv. (MHz)	22.0	11.0	500.0	492.0
Határérték (dB)	38.7	46.5	-26.1	-25.5

SIKERES	FŐ	SR	FŐ	SR
legrosszabb érpár	1,2	1,2	7,8	1,2
RL (dB)	5.8	6.9	8.2	7.0
Frekv. (MHz)	3.3	3.3	409.0	489.0
Határérték (dB)	19.0	19.0	6.0	6.0



* A mérés a készülék pontossági határértékei között van.



Kábelazonosító: CAT6 ISO(RC)

Teszt határértéke: TIA Cat 6 Channel

Határértékek verziója: V7.5

Dátum / idő: 2023-01-17 17:48:32

Kezelő: JEDLICKSKA IMRE

Tartalék 3.4 dB (NEXT 1,2-3,6)

Kábel típus: Cat 6 U/UTP

NVP: 69.0%

Fő: Versiv

Sorozatszám: 19520277

Szoftververzió: V6.8 Build 6

Kalibrálás dátuma: 2022-06-21

Adapter: DSX-602 (DSX-PLA004)

Sorozatszám: 21122441

Teszt összesítése: SIKERES

Távoli: Versiv

Sorozatszám: 20020484

Szoftververzió: V6.8 Build 6

Kalibrálás dátuma: 2022-06-21

Adapter: DSX-602R (DSX-PLA004)

Sorozatszám: 21122445

Hossz (m), Határérték 100.0	[Érpár 7,8]	101.8
Terj. Késletetés (ns), Határérték 555	[Érpár 4,5]	513
Elcsúszás késletetése (ns), Határérték 50	[Érpár 4,5]	21
Ellenállás (Ohm)	[Érpár 3,6]	15.12
Beiktatási csillapítás Eltérés (dB)	[Érpár 4,5]	3.5
Frekvencia (MHz)	[Érpár 4,5]	250.0
Határérték (dB)	[Érpár 4,5]	35.9

Legrosszabb eset eltérése Legrosszabb eset ért

SIKERES	FŐ	SR	FŐ	SR
legrosszabb érpár	1,2-3,6	1,2-3,6	1,2-7,8	3,6-4,5
NEXT (dB)	3.4	4.1	6.9	7.3
Frekv. (MHz)	47.8	12.5	234.0	181.0
Határérték (dB)	45.3	55.0	33.6	35.5
legrosszabb érpár	1,2	3,6	1,2	3,6
PS NEXT (dB)	4.7	4.9	8.9	9.6
Frekv. (MHz)	41.0	11.0	234.0	249.5
Határérték (dB)	43.7	53.3	30.7	30.2

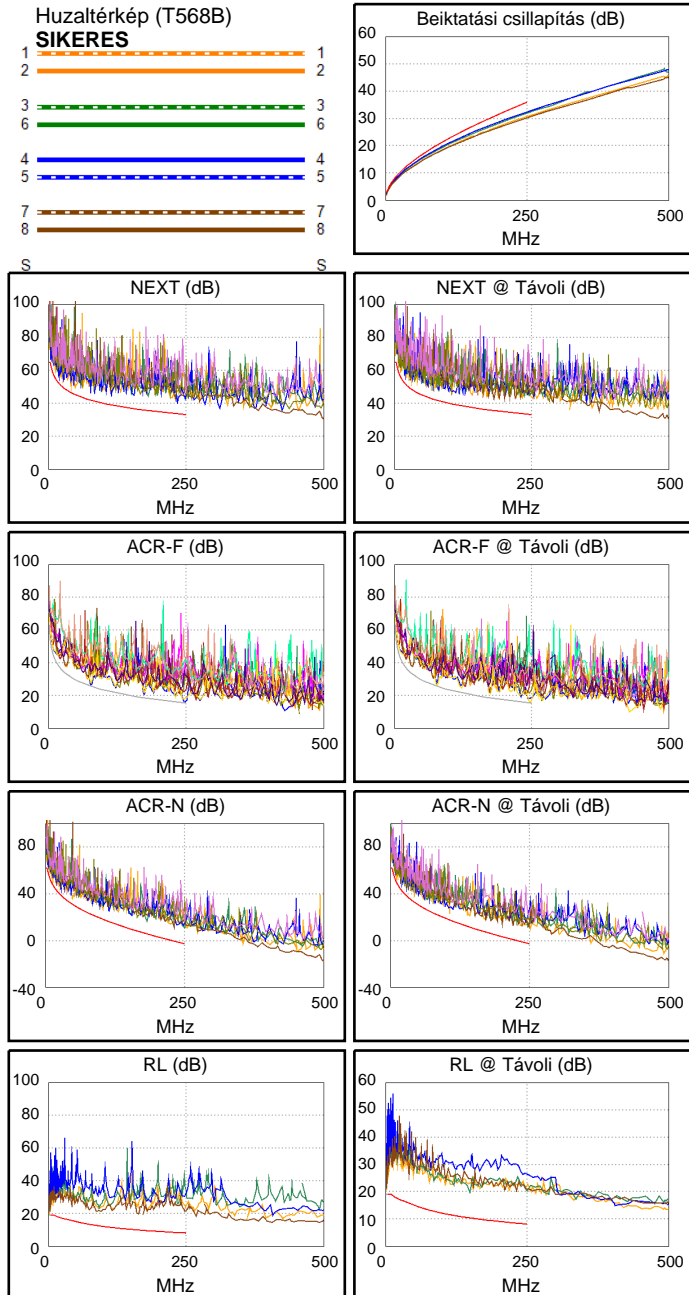
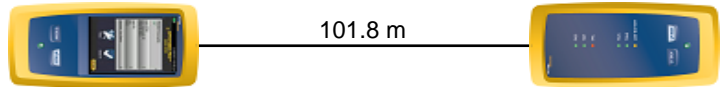
SIKERES	FŐ	SR	FŐ	SR
legrosszabb érpár	1,2-7,8	7,8-1,2	1,2-7,8	7,8-1,2
ACR-F (dB)	0.4*	0.0*	0.4	0.0
Frekv. (MHz)	248.5	247.5	248.5	247.5
Határérték (dB)	15.4	15.4	15.4	15.4
legrosszabb érpár	7,8	1,2	7,8	1,2
PS ACR-F (dB)	3.3	2.7	3.3	2.7
Frekv. (MHz)	248.5	247.0	248.5	247.0
Határérték (dB)	12.4	12.4	12.4	12.4

N/A	FŐ	SR	FŐ	SR
legrosszabb érpár	1,2-3,6	1,2-3,6	1,2-4,5	3,6-4,5
ACR-N (dB)	4.6	4.7	13.5	13.5
Frekv. (MHz)	47.8	11.0	250.0	249.5
Határérték (dB)	31.1	49.3	-2.8	-2.8
legrosszabb érpár	1,2	3,6	4,5	3,6
PS ACR-N (dB)	6.1	5.5	14.7	13.4
Frekv. (MHz)	21.9	11.0	250.0	249.5
Határérték (dB)	38.9	46.7	-5.8	-5.7

SIKERES	FŐ	SR	FŐ	SR
legrosszabb érpár	1,2	1,2	7,8	3,6
RL (dB)	5.8	6.9	9.8	9.3
Frekv. (MHz)	3.3	3.3	163.5	148.5
Határérték (dB)	19.0	19.0	9.9	10.3

Megfelel a következő hálózati szabványoknak:

10BASE-T	100BASE-TX	100BASE-T4
1000BASE-T	2.5GBASE-T	5GBASE-T
ATM-25	ATM-51	ATM-155
100VG-AnyLan	TR-4	TR-16 Active
TR-16 Passive		



* A mérés a készülék pontossági határértékei között van.

Kábelazonosító: CAT6 TIA

Teszt határértéke: TIA Cat 6 Perm. Link

Határértékek verziója: V7.7

Dátum / idő: 2023-01-17 16:41:16

Kezelő: JEDLICSKA IMRE

Tartalék 1.8 dB (NEXT 1,2-3,6)

Kábel típus: Cat 6 U/UTP

NVP: 69.0%

Fő: Versiv

Sorozatszám: 19520277

Szoftververzió: V6.8 Build 6

Kalibrálás dátuma: 2022-06-21

Adapter: DSX-602 (DSX-PLA004)

Sorozatszám: 21122441

Teszt összesítése: SIKERTELEN

Távoli: Versiv

Sorozatszám: 20020484

Szoftververzió: V6.8 Build 6

Kalibrálás dátuma: 2022-06-21

Adapter: DSX-602R (DSX-PLA004)

Sorozatszám: 21122445

Hossz (m), Határérték 90.0	[Érpár 7,8]	101.8S
Terj. Késleltetés (ns), Határérték 498	[Érpár 4,5]	513S
Elcsúszás késleltetése (ns), Határérték 44	[Érpár 4,5]	21
Ellenállás (Ohm)	[Érpár 3,6]	15.19
Beiktatási csillapítás Eltérés (dB)	[Érpár 4,5]	-1.5S
Frekvencia (MHz)	[Érpár 4,5]	202.5
Határérték (dB)	[Érpár 4,5]	27.5

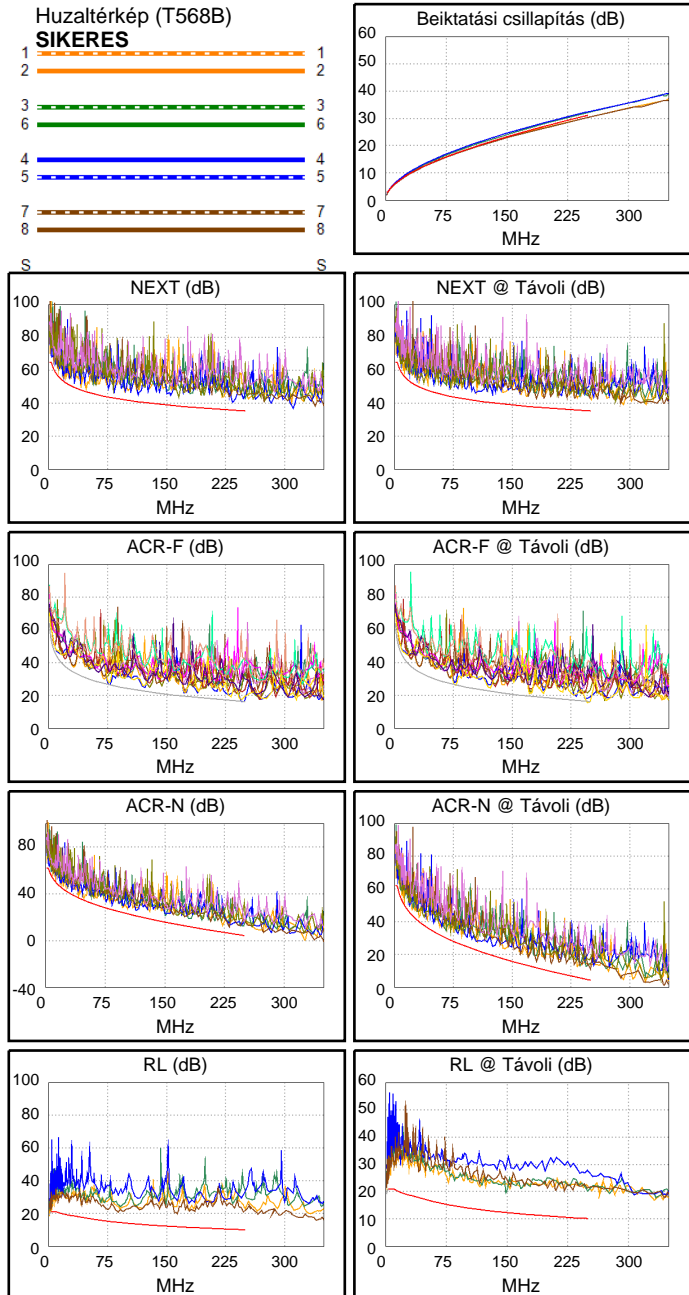
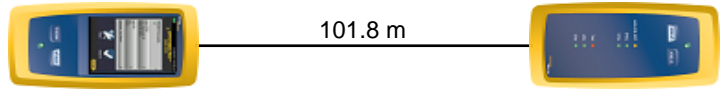
Legrosszabb eset eltérése Legrosszabb eset ért

SIKERES	FŐ	SR	FŐ	SR
legrosszabb érpár	1,2-3,6	1,2-3,6	1,2-7,8	3,6-4,5
NEXT (dB)	1.8	2.8	4.7	5.2
Frekv. (MHz)	47.8	12.5	234.0	181.0
Határérték (dB)	47.0	56.3	35.8	37.6
legrosszabb érpár	1,2	7,8	1,2	3,6
PS NEXT (dB)	2.8	3.3	6.4	7.1
Frekv. (MHz)	40.8	28.6	234.0	250.0
Határérték (dB)	45.7	48.2	33.2	32.7

SIKERTELEN	FŐ	SR	FŐ	SR
legrosszabb érpár	1,2-7,8	7,8-1,2	1,2-7,8	7,8-1,2
ACR-F (dB)	-0.6S	-1.0S	-0.5	-0.9
Frekv. (MHz)	246.5	246.5	248.0	247.5
Határérték (dB)	16.4	16.4	16.3	16.3
legrosszabb érpár	7,8	1,2	7,8	1,2
PS ACR-F (dB)	2.4	1.7	2.4	1.8
Frekv. (MHz)	248.0	246.5	248.0	247.0
Határérték (dB)	13.3	13.4	13.3	13.3

N/A	FŐ	SR	FŐ	SR
legrosszabb érpár	1,2-3,6	1,2-3,6	1,2-4,5	3,6-4,5
ACR-N (dB)	1.2	2.6	6.5	6.4
Frekv. (MHz)	47.8	12.5	250.0	249.5
Határérték (dB)	34.6	50.1	4.2	4.3
legrosszabb érpár	1,2	3,6	4,5	3,6
PS ACR-N (dB)	2.9	3.2	7.3	6.1
Frekv. (MHz)	41.0	31.3	250.0	250.0
Határérték (dB)	34.1	37.6	1.6	1.6

SIKERES	FŐ	SR	FŐ	SR
legrosszabb érpár	1,2	1,2	7,8	3,6
RL (dB)	4.0	5.1	7.8	7.2
Frekv. (MHz)	3.3	3.4	163.5	148.5
Határérték (dB)	21.0	21.0	11.9	12.3





Kábelazonosító: CAT6 TIA(RC)

Teszt határértéke: TIA Cat 6 Channel

Határértékek verziója: V7.5

Dátum / idő: 2023-01-17 17:48:32

Kezelő: JEDLICSKA IMRE

Tartalék 3.5 dB (NEXT 1,2-3,6)

Kábel típus: Cat 6 U/UTP

NVP: 69.0%

Fő: Versiv

Sorozatszám: 19520277

Szoftververzió: V6.8 Build 6

Kalibrálás dátuma: 2022-06-21

Adapter: DSX-602 (DSX-PLA004)

Sorozatszám: 21122441

Teszt összesítése: SIKERES

Távoli: Versiv

Sorozatszám: 20020484

Szoftververzió: V6.8 Build 6

Kalibrálás dátuma: 2022-06-21

Adapter: DSX-602R (DSX-PLA004)

Sorozatszám: 21122445

Hossz (m), Határérték 100.0	[Érpár 7,8]	101.8
Terj. Késleltetés (ns), Határérték 555	[Érpár 4,5]	513
Elcsúszás késleltetése (ns), Határérték 50	[Érpár 4,5]	21
Ellenállás (Ohm)	[Érpár 3,6]	15.19
Beiktatási csillapítás Eltérés (dB)	[Érpár 4,5]	3.5
Frekvencia (MHz)	[Érpár 4,5]	250.0
Határérték (dB)	[Érpár 4,5]	35.9

Legrosszabb eset eltérése Legrosszabb eset ért

SIKERES	FŐ	SR	FŐ	SR
legrosszabb érpár	1,2-3,6	1,2-3,6	1,2-7,8	3,6-4,5
NEXT (dB)	3.5	4.1	6.9	7.3
Frekv. (MHz)	47.8	12.5	234.0	181.0
Határérték (dB)	45.3	55.0	33.6	35.5
legrosszabb érpár	1,2	3,6	1,2	3,6
PS NEXT (dB)	4.7	4.9	8.9	9.6
Frekv. (MHz)	40.8	11.0	234.0	250.0
Határérték (dB)	43.8	53.3	30.7	30.2

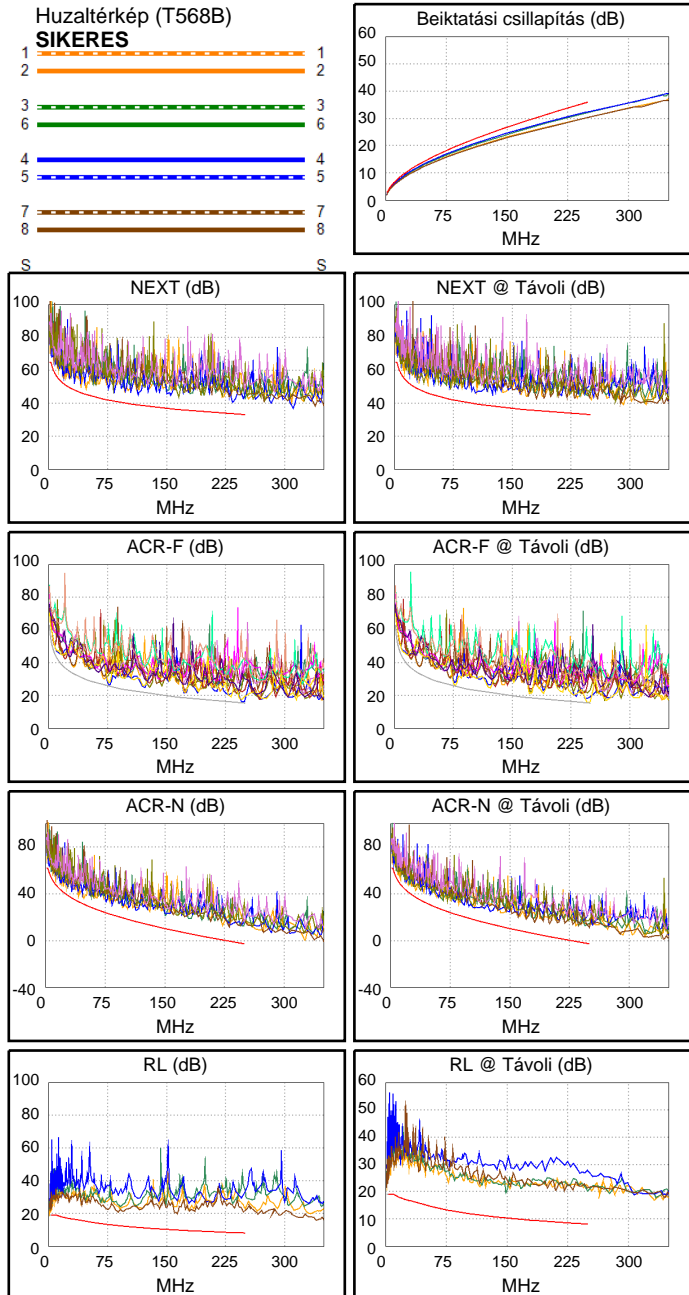
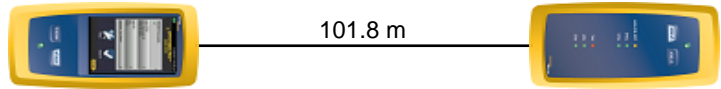
SIKERES	FŐ	SR	FŐ	SR
legrosszabb érpár	1,2-7,8	7,8-1,2	1,2-7,8	7,8-1,2
ACR-F (dB)	0.4*	0.0*	0.4	0.0
Frekv. (MHz)	248.0	247.5	248.0	247.5
Határérték (dB)	15.4	15.4	15.4	15.4
legrosszabb érpár	7,8	1,2	7,8	1,2
PS ACR-F (dB)	3.3	2.7	3.3	2.7
Frekv. (MHz)	248.0	247.0	248.0	247.0
Határérték (dB)	12.4	12.4	12.4	12.4

N/A	FŐ	SR	FŐ	SR
legrosszabb érpár	1,2-3,6	1,2-3,6	1,2-4,5	3,6-4,5
ACR-N (dB)	4.6	4.8	13.5	13.5
Frekv. (MHz)	22.0	12.5	250.0	249.5
Határérték (dB)	41.5	47.9	-2.8	-2.8
legrosszabb érpár	1,2	3,6	4,5	3,6
PS ACR-N (dB)	5.9	5.5	14.7	13.5
Frekv. (MHz)	22.0	11.0	250.0	250.0
Határérték (dB)	38.8	46.7	-5.8	-5.8

SIKERES	FŐ	SR	FŐ	SR
legrosszabb érpár	1,2	1,2	7,8	3,6
RL (dB)	6.0	7.1	9.8	9.2
Frekv. (MHz)	3.3	3.4	163.5	148.5
Határérték (dB)	19.0	19.0	9.9	10.3

Megfelel a következő hálózati szabványoknak:

10BASE-T	100BASE-TX	100BASE-T
1000BASE-T	2.5GBASE-T	5GBASE-T
ATM-25	ATM-51	ATM-155
100VG-AnyLan	TR-4	TR-16 Active
TR-16 Passive		



* A mérés a készülék pontossági határértékei között van.