

ASSA ABLOY MGL-01500ALS-D/RD

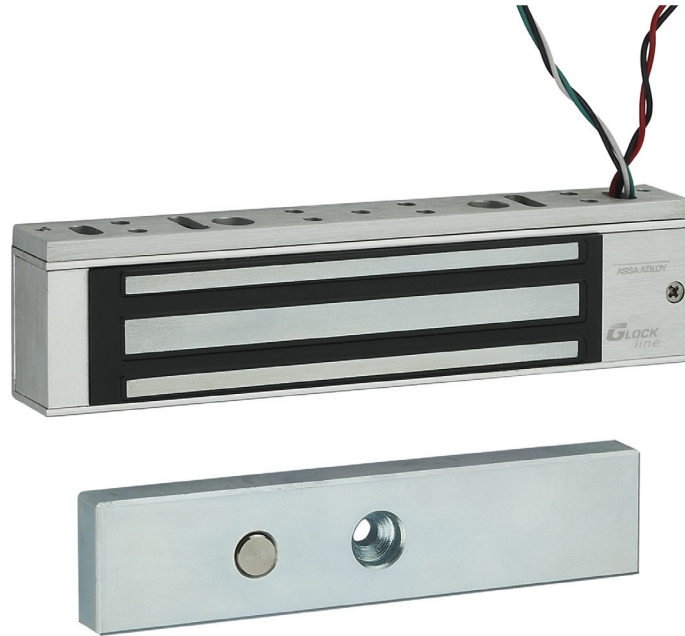
MŰSZAKI ADATOK

Tápfeszültség:
12/24V DC

Áramfelvétel:
300/150 mA

Tartóerő:
1500 N

Méret:
170 x 41,4 x 22,8 mm



Síktapadó mágnes – 1500 N tartóerő

Alkalmazási terület:

- Ajtók zárva tartásához javasolt.
- A síktapadó mágnes közelítő (proximity) kártyás olvasó, nyomógombos tasztatúra, mozgásérzékelő, nyomógomb stb. segítségével vezérelhető.
- Reed állapotvisszajelzéssel is.
- Az állapotvisszajelzés NC vagy NO –ként is beköthető.

A mágnes működési elve:

- A tápfeszültség lekapcsolása esetén a mágnes elenged és az ajtó kinyitható.

Felületre szerelhető változatok:

| Típus | Leírás | Felület | Tartóerő (N) | Tápfeszültség (V) | Áramfelvétel DC (mA) | Méret (h x sz x m) |
|-----------------|------------------------------------|-----------|--------------|-------------------|----------------------|----------------------|
| MGL-01500ALS-D | Síktapadó mágnes | Alumínium | 1500 | 12/24 V DC | 300 /150 mA | 170 x 41,4 x 22,8 mm |
| MGL-01500ALS-RD | Síktapadó mágnes, Reed érzékelővel | Alumínium | 1500 | 12/24 V DC | 300 /150 mA | 170 x 41,4 x 22,8 mm |

Választható szerelőkeretek:

| Típus | Leírás | Felület |
|-----------------|---------------------|-----------|
| MGLAC-L-01500-1 | L tip. szerelőkeret | Alumínium |
| MGLAC-Z-01500-1 | Z tip. szerelőkeret | Alumínium |

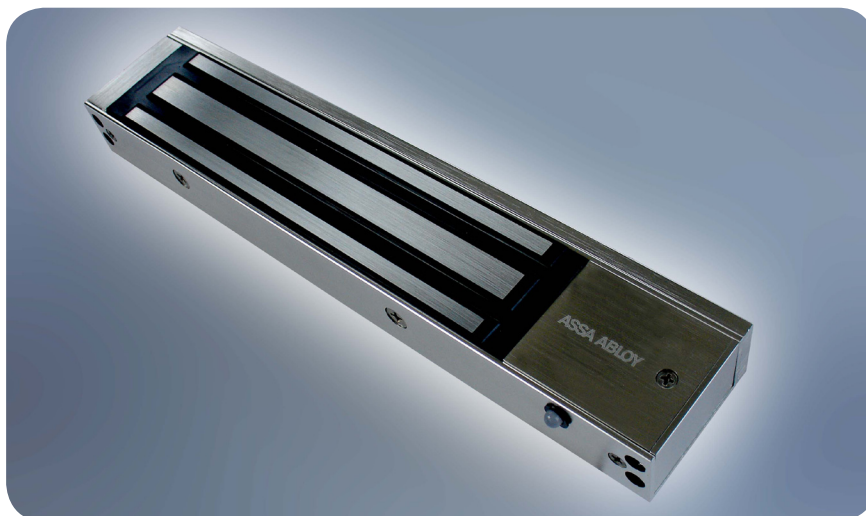
MŰSZAKI ADATOK

Tápfeszültség:
12/24V DC

Áramfelvétel:
460/230 mA

Tartóerő:
3000 N

ASSA ABLOY MGL-03000ALS-D/HD/RD/CD



Síktapadó mágnes – 3000 N tartóerő

Alkalmazási terület:

- Ajtók zárva tartásához javasolt.
- A síktapadó mágnes közelítő (proximity) kártyás olvasó, nyomógombos tasztatúra, mozgásérzékelő, nyomógomb stb. segítségével vezérelhető.
- Reed ill. Hall állapotvisszajelzéssel is.
- Az állapotvisszajelzés NC vagy NO –ként is beköthető

A mágnes működési elve:

- A tápfeszültség lekapcsolása esetén a mágnes elenged és az ajtó kinyitható.

Felületre szerelhető változatok:

| Típus | Leírás | Felület | Tartóerő (N) | Tápfeszültség (V) | Áramfelvétel DC (mA) | Méret (h x sz x m) |
|-----------------|--|-----------|--------------|-------------------|----------------------|--------------------|
| MGL-03000ALS-D | Síktapadó mágnes | Alumínium | 3000 | 12/24 V DC | 460 /230 mA | 238 x 48 x 26,5 mm |
| MGL-03000ALS-HD | Síktapadó mágnes, Hall érzékelővel | Alumínium | 3000 | 12/24 V DC | 460 /230 mA | 238 x 48 x 26,5 mm |
| MGL-03000ALS-RD | Síktapadó mágnes, Reed érzékelővel | Alumínium | 3000 | 12/24 V DC | 460 /230 mA | 238 x 48 x 26,5 mm |
| MGL-03000ALS-CD | Síktapadó mágnes, Hall és Reed érzékelővel | Alumínium | 3000 | 12/24 V DC | 460 /230 mA | 238 x 48 x 26,5 mm |

Süllyesztett szerelésű változatok :

| Típus | Leírás | Felület | Tartóerő (N) | Tápfeszültség (V) | Áramfelvétel DC (mA) | Méret (h x sz x m) |
|-----------------|------------------------------------|-----------|--------------|-------------------|----------------------|------------------------|
| MGL-03000ALM-A | Síktapadó mágnes | Alumínium | 3000 | 12 V DC | 460 mA | 181,3 x 38,4 x 24,6 mm |
| MGL-03000ALM-RA | Síktapadó mágnes, Reed érzékelővel | Alumínium | 3000 | 12 V DC | 460 mA | 181,3 x 38,4 x 24,6 mm |

Választható szerelőkeretek :

| Típus | Leírás | Felület |
|-----------------|---------------------|-----------|
| MGLAC-L-03000-1 | L tip. szerelőkeret | Alumínium |
| MGLAC-Z-03000-1 | Z tip. szerelőkeret | Alumínium |
| MGLAC-M-03000-1 | M tip. szerelőkeret | Alumínium |
| MGLAC-G-03000-1 | G tip. szerelőkeret | Alumínium |

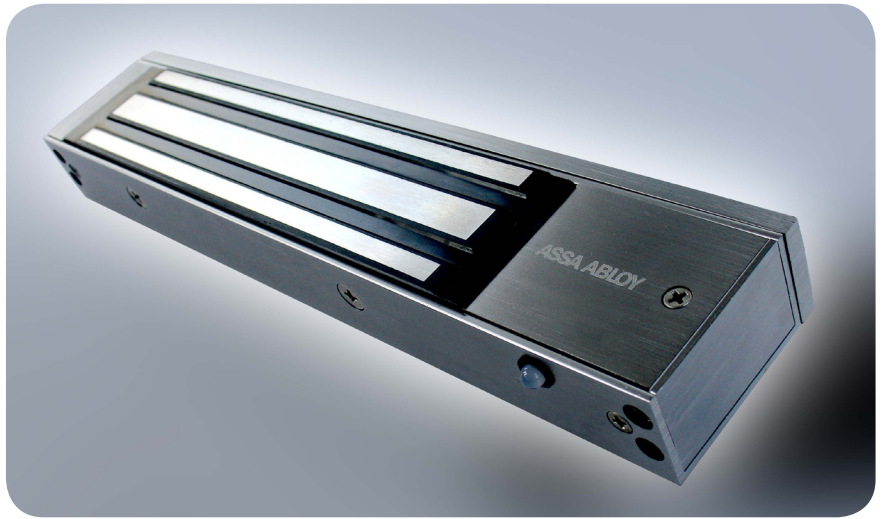
ASSA ABLOY MGL-06000ALS-D/HD/CD

MŰSZAKI ADATOK

Tápfeszültség:
12/24V DC

Áramfelvétel:
520/260 mA

Tartóerő:
6000 N



Síktapadó mágnes – 6000 N tartóerő

Alkalmazási terület:

- Ajtók zárva tartásához javasolt.
- A síktapadó mágnes közelítő (proximity) kártyás olvasó, nyomógombos tasztatúra, mozgásérzékelő, nyomógomb stb. segítségével vezérelhető.
- Reed ill. Hall állapotvisszajelzéssel is.
- Az állapotvisszajelzés NC vagy NO-ként is beköthető.

A mágnes működési elve:

- A tápfeszültség lekapcsolása esetén a mágnes elenged és az ajtó kinyitható.

Felületre szerelhető változatok:

| Típus | Leírás | Felület | Tartóerő (N) | Tápfeszültség (V) | Áramfelvétel DC (mA) | Méret (h x sz x m) |
|-----------------|--|-----------|--------------|-------------------|----------------------|--------------------|
| MGL-06000ALS-D | Síktapadó mágnes | Alumínium | 6000 | 12/24 V DC | 520/260 mA | 266 x 72 x 40 mm |
| MGL-06000ALS-HD | Síktapadó mágnes, Hall érzékelővel | Alumínium | 6000 | 12/24 V DC | 520/260 mA | 266 x 72 x 40 mm |
| MGL-06000ALS-CD | Síktapadó mágnes, Hall és Reed érzékelővel | Alumínium | 6000 | 12/24 V DC | 520/260 mA | 266 x 72 x 40 mm |

Választható szerelőkeretek:

| Típus | Leírás | Felület |
|-----------------|---------------------|-----------|
| MGLAC-L-06000-1 | L tip. szerelőkeret | Alumínium |
| MGLAC-Z-06000-1 | Z tip. szerelőkeret | Alumínium |
| MGLAC-M-06000-1 | M tip. szerelőkeret | Alumínium |
| MGLAC-G-06000-1 | G tip. szerelőkeret | Alumínium |

MŰSZAKI ADATOK

Tápfeszültség:
12/24V DC

Áramfelvétel:
920/460 mA

Tartóerő:
2x3000 N

ASSA ABLOY MGL-D03000ALS-D/HD/RD/CD



Síktapadó mágnes – 2x3000 N tartóerő

Alkalmazási terület:

- Kétszárnyú ajtók zárva tartásához javasolt.
- A síktapadó mágnes közelítő (proximity) kártyás olvasó, nyomógombos tasztatúra, mozgásérzékelő, nyomógomb stb. segítségével vezérelhető.
- Reed ill. Hall állapotvisszajelzéssel is.
- Az állapotvisszajelzés NC vagy NO –ként is beköthető.

A mágnes működési elve:

- A tápfeszültség lekapcsolása esetén a mágnes elenged és az ajtó kinyitható.

Felületre szerelhető változatok:

| Típus | Leírás | Felület | Tartóerő (N) | Tápfeszültség (V) | Áramfelvétel DC (mA) | Méret (h x sz x m) |
|------------------|--|-----------|--------------|-------------------|----------------------|--------------------|
| MGL-D03000ALS-D | Síktapadó mágnes | Alumínium | 2x3000 | 12/24 V DC | 920 /460 mA | 476 x 48 x 26,5 mm |
| MGL-D03000ALS-HD | Síktapadó mágnes, Hall érzékelővel | Alumínium | 2x3000 | 12/24 V DC | 920 /460 mA | 476 x 48 x 26,5 mm |
| MGL-D03000ALS-RD | Síktapadó mágnes, Reed érzékelővel | Alumínium | 2x3000 | 12/24 V DC | 920 /460 mA | 476 x 48 x 26,5 mm |
| MGL-D03000ALS-CD | Síktapadó mágnes, Hall és Reed érzékelővel | Alumínium | 2x3000 | 12/24 V DC | 920 /460 mA | 476 x 48 x 26,5 mm |

Választható szerelőkeretek:

| Típus | Leírás | Felület |
|------------------|---------------------|-----------|
| MGLAC-LD-03000-1 | L tip. szerelőkeret | Alumínium |
| MGLAC-ZD-03000-1 | Z tip. szerelőkeret | Alumínium |

ASSA ABLOY MGL-D06000ALS-D/HD/CD

MŰSZAKI ADATOK

Tápfeszültség:
12/24V DC

Áramfelvétel:
1 040/520 mA

Tartóerő:
2x6000 N



Síktapadó mágnes – 2x6000 N tartóerő

Alkalmazási terület:

- Kétszárnyú ajtók zárva tartásához javasolt.
- A síktapadó mágnes közelítő (proximity) kártyás olvasó, nyomógombos tasztatúra, mozgásérzékelő, nyomógomb stb. segítségével vezérelhető.
- Reed ill. Hall állapotvisszajelzéssel is.
- Az állapotvisszajelzés NC vagy NO –ként is beköthető.

A mágnes működési elve:

- A tápfeszültség lekapcsolása esetén a mágnes elenged és az ajtó kinyitható.

Felületre szerelhető változatok:

| Típus | Leírás | Felület | Tartóerő (N) | Tápfeszültség (V) | Áramfelvétel DC (mA) | Méret (h x sz x m) |
|------------------|--|-----------|--------------|-------------------|----------------------|--------------------|
| MGL-D06000ALS-D | Síktapadó mágnes | Alumínium | 2x6000 | 12/24 V DC | 1 040 /520 mA | 532 x 72 x 40 mm |
| MGL-D03000ALS-HD | Síktapadó mágnes, Hall érzékelővel | Alumínium | 2x6000 | 12/24 V DC | 1 040 /520 mA | 532 x 72 x 40 mm |
| MGL-D03000ALS-CD | Síktapadó mágnes, Hall és Reed érzékelővel | Alumínium | 2x6000 | 12/24 V DC | 1 040 /520 mA | 532 x 72 x 40 mm |

Választható szerelőkeretek :

| Típus | Leírás | Felület |
|------------------|---------------------|-----------|
| MGLAC-LD-06000-1 | L tip. szerelőkeret | Alumínium |
| MGLAC-ZD-06000-1 | Z tip. szerelőkeret | Alumínium |

ASSA ABLOY MGL-06000W

MŰSZAKI ADATOK

Tápfeszültség:
12/24V DC

Áramfelvétel:
430/260 mA

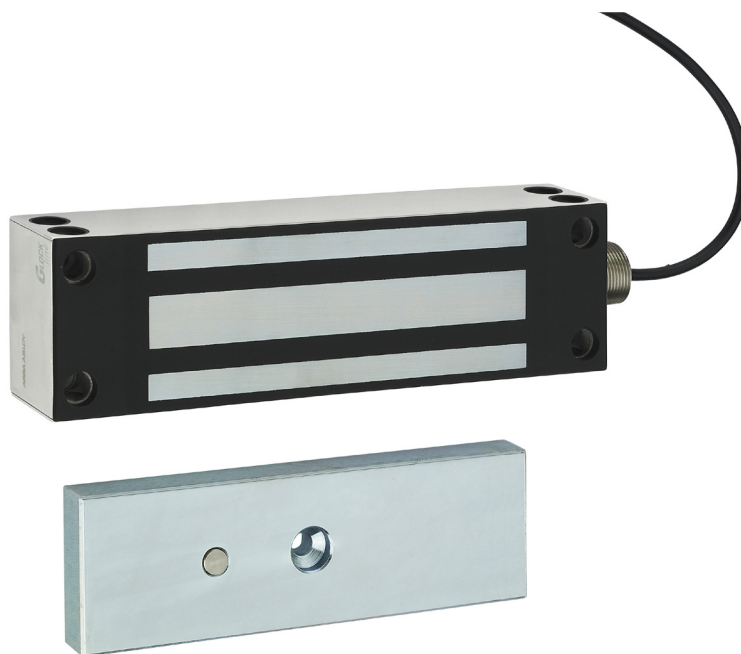
Tartóerő:
6000 N

Üzemi hőmérsékleti tartomány:
-25° C - +50° C

Páratartalom:
10% - 90%

IP védelem:
IP65

Minősítés:
CE



Külséri síktapadó mágnes – 6000 N tartóerő

Alkalmazási terület:

- Ajtók zárva tartásához javasolt.
- A síktapadó mágnes közelítő (proximity) kártyás olvasó, nyomógombos tasztatúra, mozgásérzékelő, nyomógomb stb. segítségével vezérelhető.
- Alkalmas nagy forgalmú ajtókhoz (200 vagy több nyitás/záródás ciklus naponta).
- Reed ill. Hall állapotvisszajelzéssel is.
- 35 – 50 mm ajtóvastagságig alapkiépítésben.
- Süllyesztett változatban is elérhető.

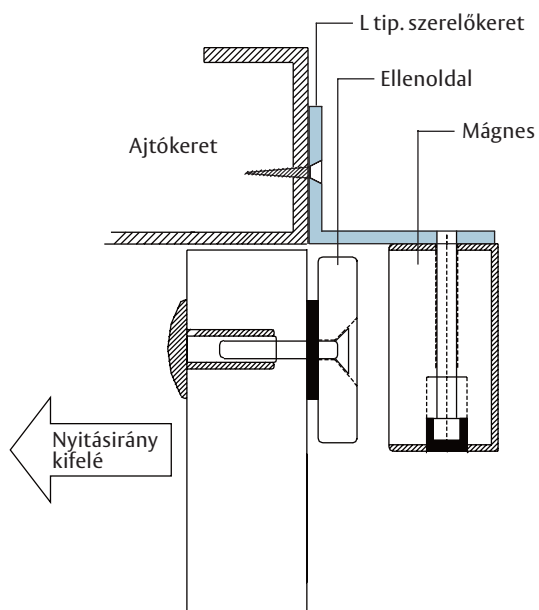
A mágnes működési elve:

- A tápfeszültség lekapcsolása esetén a mágnes elenged és az ajtó kinyitható.

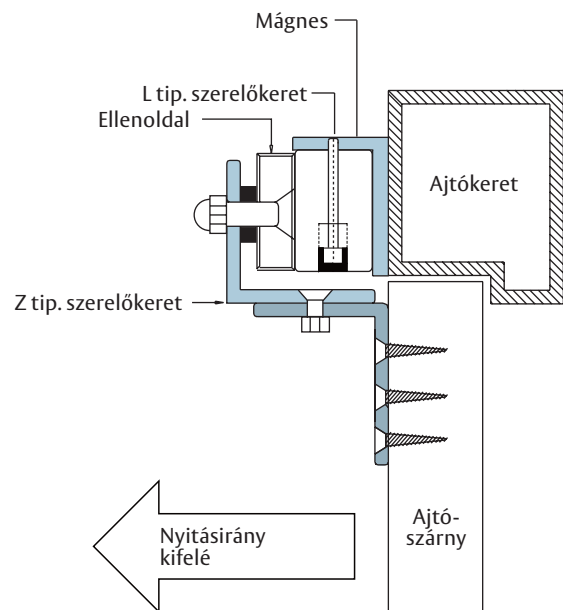
Felületre szerelhető változatok:

| Típus | Leírás | Felület | Tartóerő (N) | Tápfeszültség (V) | Áramfelvétel DC (mA) | Méret (h x sz x m) |
|------------------|--|-------------------|--------------|-------------------|----------------------|--------------------|
| MGL-06000WALS-D | Vízálló síktapadó mágnes | Rozsdamentes acél | 6000 | 12/24 V DC | 430 /260 mA | 252 x 67 x 42.3 mm |
| MGL-06000WALS-HD | Vízálló síktapadó mágnes, Hall érzékelővel | Rozsdamentes acél | 6000 | 12/24 V DC | 430 /260 mA | 252 x 67 x 42.3 mm |
| MGL-06000WALS-RD | Vízálló síktapadó mágnes, Reed érzékelővel | Rozsdamentes acél | 6000 | 12/24 V DC | 430 /260 mA | 252 x 67 x 42.3 mm |
| MGL-06000WALS-D | Vízálló síktapadó mágnes, Hall és Reed érzékelővel | Rozsdamentes acél | 6000 | 12/24 V DC | 430 /260 mA | 252 x 67 x 42.3 mm |

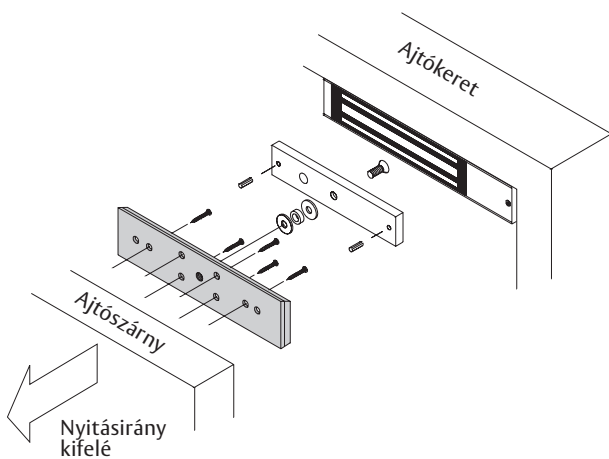
Telepítési rajz az L. tip. szerelőkerethez



Telepítési rajz a Z. tip. szerelőkerethez



Telepítési rajz a szerelőlaphoz



Telepítési rajz az üvegajtóhoz való szerelőkerethez

