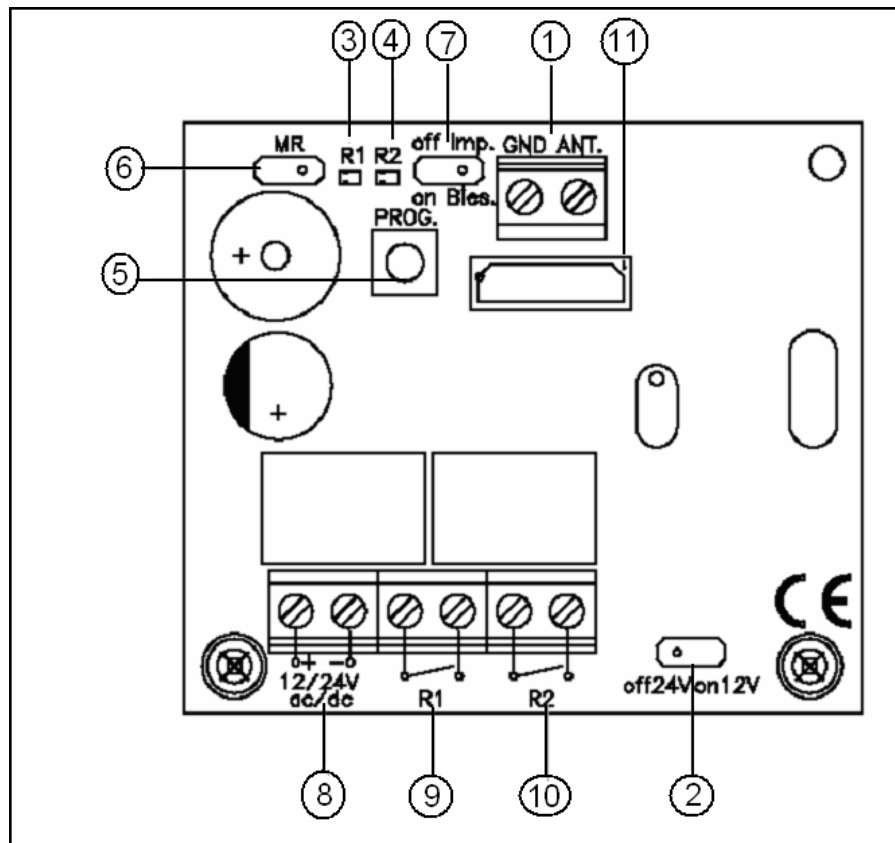


JCM  
BASE15

2 csatornás rádiós vevő  
Programozási leírás



1	Antenna csatlakozás
2	Tápellátás 12/24V kiválasztó Ha a Jumper rövidre zárt 12V Ha a Jumper nincs rövidre zárva 24 V
3	1 Csatorna LED kijelzés
4	2 Csatorna LED kijelzés
5	Programozó nyomógomb
6	Jumper a memória törléséhez
7	Jumper az Impulzus / Bistabil választáshoz, viszont ez a választás csak a 2. Relére vonatkozik. Ha a Jumper rövidre zárt, akkor bistabil módban működik a 2. Relé. Egy gombnyomásra bekapcsol, a következőre kikapcsol. Ha a Jumper nincs rövidre zárva, a vevő csak impulzust fogad, majd átbillenés után a 2. relé automatikusan visszabilen alapállapotba.
8	Tápellátás bemenet
9	Relé 1 kimenet
10	Relé 2 kimenet
11	Memória kártya csatlakozás



**MASCO Biztonságtechnikai és Nyílászáró Automatizálási Kereskedelmi Kft.**  
1045 Budapest, Madridi út 2.

Tel: (06 1) 3904170, Fax: (06 1) 3904173, E-mail: [masco@masco.hu](mailto:masco@masco.hu), [www.masco.hu](http://www.masco.hu)

Programozás
-------------

### Általános programozási mód

Általános programozással az 1. relét a távirányítónak vagy az első vagy harmadik gombjára taníthatja, a 2. relét a távirányítónak vagy a második, vagy a negyedik gombjára taníthatja.

- A programozáshoz nyomja meg hosszan, a PROG. feliratú mikrokapcsolót a vevőkészülék paneljén. A gombnyomás hatására mindkét LED (R1/R2) gyors villogásba kezd. Mindaddig nyomja a gombot, amíg hangjelzést nem hall.
- A hangjelzés megszólalásakor engedje fel a nyomógombot, a LEDEK tovább villognak, a készülék az általános programozási módba lépett.
- Nyomja meg a távirányító legfelső vagy harmadik nyomógombját. A vevőkészülék egy hosszú hangjelzést ad, a vevő megtanulta a kódot. Ez lesz az 1. Relé vezérlő gomb. A LEDEK még mindig villognak.
- Nyomja meg a távirányító második vagy negyedik nyomógombját. A vevőkészülék egy hosszú hangjelzést ad, a vevő megtanulta a kódot. Ez lesz a 2. Relé vezérlő gomb. A LEDEK még mindig villognak.
- Nyomja meg a vevőkészülék PROG. feliratú mikrokapcsolót röviden. A vevő két hosszú hangjelzést ad, és kilép az általános programozási módból

### Az 1. relé speciális programozása

A programozással az 1. relét a távirányító bármelyik gombjához taníthatja.

- A programozáshoz nyomja meg hosszan és folyamatosan, a PROG. feliratú mikrokapcsolót a vevőkészülék paneljén. A gombnyomás hatására mindkét LED (R1/R2) gyors villogásba kezd, majd egy hosszú hangjelzés lesz hallható.
- Nyomja tovább a nyomógombot, hamarosan egy rövid hangjelzés lesz hallható, és az R2 LED kikapcsol, az R1 LED folyamatosan világít. Engedje fel a nyomógombot, egy hosszú hangjelzés lesz hallható.
- Nyomja meg azt a nyomógombot, amellyikkel az 1. relét akarja vezérelni. A vevő egy hangjelzést ad, a vevő megtanulta a kódot.
- Nyomja meg a vevőkészülék PROG. feliratú mikrokapcsolót röviden. A vevő két hosszú hangjelzést ad, és kilép az általános programozási módból.

### A 2. relé speciális programozása

A programozással a 2. relét a távirányító bármelyik még szabad gombjához taníthatja.

- A programozáshoz nyomja meg hosszan és folyamatosan, a PROG. feliratú mikrokapcsolót a vevőkészülék paneljén. A gombnyomás hatására mindkét LED (R1/R2) gyors villogásba kezd, majd egy hosszú hangjelzés lesz hallható.
- Nyomja tovább a nyomógombot, hamarosan egy rövid hangjelzés lesz hallható, és az R2 LED kikapcsol, az R1 LED folyamatosan világít.
- Nyomja tovább a nyomógombot, hamarosan egy rövid hangjelzés lesz hallható, és az R1 LED kikapcsol, az R2 LED folyamatosan világít. Engedje fel a nyomógombot, egy hosszú hangjelzés lesz hallható.
- Nyomja meg azt a nyomógombot, amellyikkel a 2. relét akarja vezérelni. A vevő egy hangjelzést ad, a vevő megtanulta a kódot.
- Nyomja meg a vevőkészülék PROG. feliratú mikrokapcsolót röviden. A vevő két hosszú hangjelzést ad, és kilép az általános programozási módból.

### Az 1. és 2. relék közös programozása

---

Ebben a programozási módban feltaníthatja a távirányító egyik szabad gombját mindkét relé egyidejű vezérlésére. Kövesse a lépéseket:

- A programozáshoz nyomja meg hosszan és folyamatosan, a PROG. feliratú mikrokapcsolót a vevőkészülék paneljén. A gombnyomás hatására mindkét LED (R1/R2) gyors villogásba kezd, majd egy hosszú hangjelzés lesz hallható.
- Nyomja tovább a nyomógombot, hamarosan egy rövid hangjelzés lesz hallható, és az R2 LED kikapcsol, az R1 LED folyamatosan világít.
- Nyomja tovább a nyomógombot, hamarosan egy rövid hangjelzés lesz hallható, és az R1 LED kikapcsol, az R2 LED folyamatosan világít.
- Nyomja tovább a nyomógombot, hamarosan egy rövid hangjelzés lesz hallható, valamint az R1 LED és az R2 LED folyamatosan világít. Engedje fel a nyomógombot, egy hosszú hangjelzés lesz hallható.
- Nyomja meg azt a nyomógombot, amellyel a reléket közösen akarja vezérelni. A vevő egy hangjelzést ad, a vevő megtanulta a kódot.
- Nyomja meg a vevőkészülék PROG. feliratú mikrokapcsolót röviden. A vevő két hosszú hangjelzést ad, és kilép az általános programozási módból.

### Memóriatörlés művelete

---

A memóriatörléssel minden megtanított kód törlésre kerül. A művelethez kövesse a lépéseket:

- Zárja rövidre a memória törlésre szolgáló Jumpert.
- Nyomja le folyamatosan a PROG. nyomógombot. A vevőkészülék folyamatos szaggatott hangjelzést ad, közben az R1 és R2 LEDEK villognak.
- Nyomja tovább a nyomógombot, 10 másodperc múlva a szaggatott hangjelzés felgyorsul, és a LEDEK is gyorsabban villognak.
- Mikor a felgyorsult hangjelzés visszalassul, engedje fel a PROG. nyomógombot, a vevő egy hosszú hangjelzést ad, az R1 és R2 LEDEK még villognak.
- Oldja fel a memóriatörlés Jumpert.
- Nyomja meg a PROG. nyomógombot röviden, az eszköz kilép a memóriatörlés módból, az R1 és R2 LEDEK kialszanak. A memória tartalma kitörlődött, újra programozható.

### Megjegyzés:

---

Normál állapotban az 1. és 2. csatorna LEDEK minden ötödik másodpercben egy felvillanással jelzik a tápellátás meglétét.