

StP Műszaki Fejlesztő, Gyártó és Kereskedelmi Kft.

StP Patrol

Őrjárat-ellenőrző rendszer

Telepítési útmutató



TARTALOMJEGYZÉK

1. Patrol Rendszer elemei 2

2. A hardver összeállítása 2

3. A szoftverek telepítése 3

1158 Budapest, Késmárk u. 11-13. Tel.: +36 1 410-0556 Fax: +36 1 414-0913

E-mail: info@stp.hu

Net: www.stp.hu www.scomplex.com

MASCO Biztonságtechnikai és Nyílászáró Automatizálási Kereskedelmi Kft.

1045 Budapest, Madridi út 2.

Tel: (06 1) 3904170, Fax: (06 1) 3904173, E-mail: masco@masco.hu, www.masco.hu

1. Patrol Rendszer elemei

- Bölcső (töltő)
- Patrol készülék
- Ellenőrzési pontok (TIRIS proximity azonosító)
- PatKonf konfiguráló és napló kiértékelő kliens



bölcső



ellenőrző készülék



azonosítási pont

2. A hardver összeállítása

- Csatlakoztassa a bölcst a kikapcsolt számítógép valamelyik soros port járá (COM1, COM2), majd helyezze a villásdugót a hálózati aljzatba.
- Helyezze a Patrol készüléket a bölcsőre az ábra szerint.
- Kapcsolja be a számítógépet.



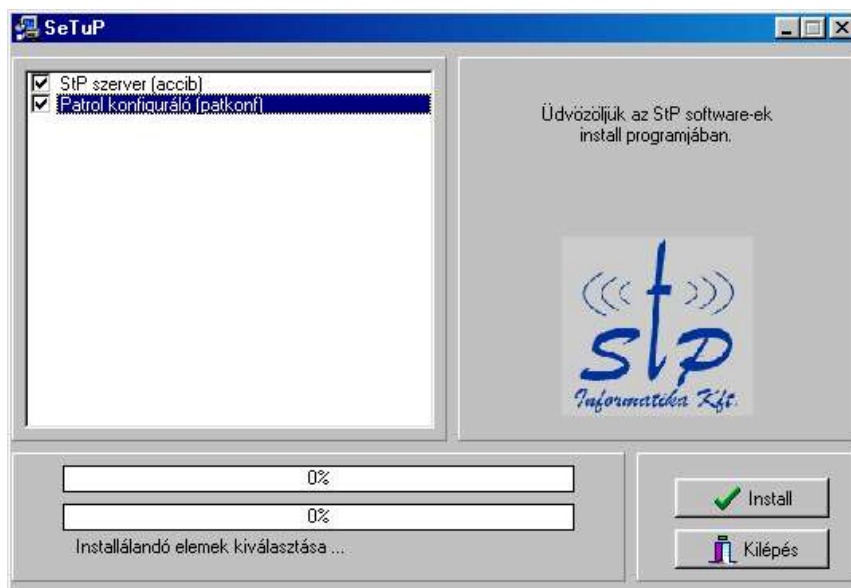
3. A szoftverek telepítése

Ellenőrizze, hogy a számítógépen Windows 95/98/2000/NT/XP operációs rendszer legyen.

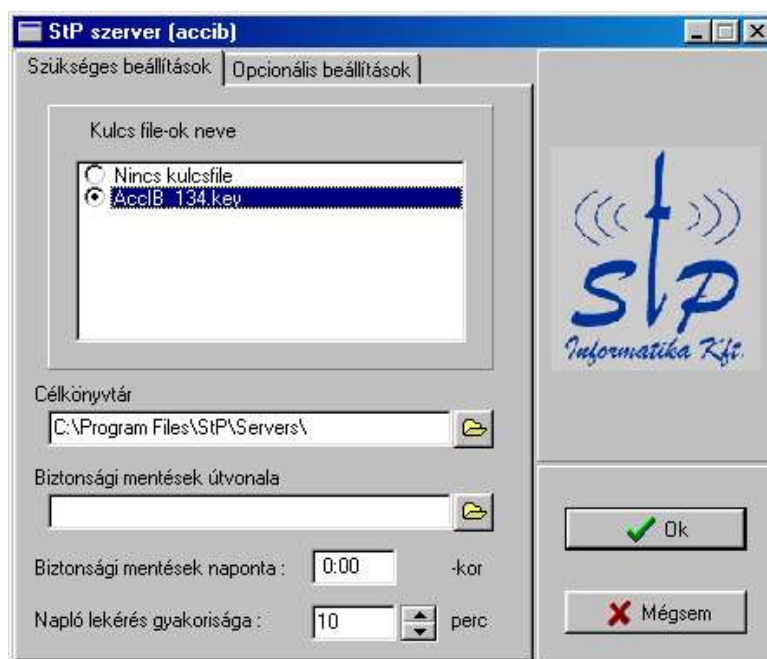
A Patrol Rendszer működtetéséhez két szoftverre van szükség, az SQL alapú InterBase adatbázis szerverre és a PatKonf kliensre.

Mind a kettő telepítése egyszerre történik.

- indítsa a CD-ROM-ról a *setup.exe* fájlt (Pl.: d:\setup.exe)
- a felbukkanó ablakba kattikálja be az StP szervert (accib) és a Patrol konfiguráló klienst (patkonf), majd nyomja meg az install gombot



- jelölje be a megadott kulcsot a szerver telepítéséhez
- ha nincs még kulcsfájlja, a telepítés akkor is megtörténik, csak a program funkciói nem működnek, amíg a kulcsfájl utólagos telepítése telepítése meg nem történik

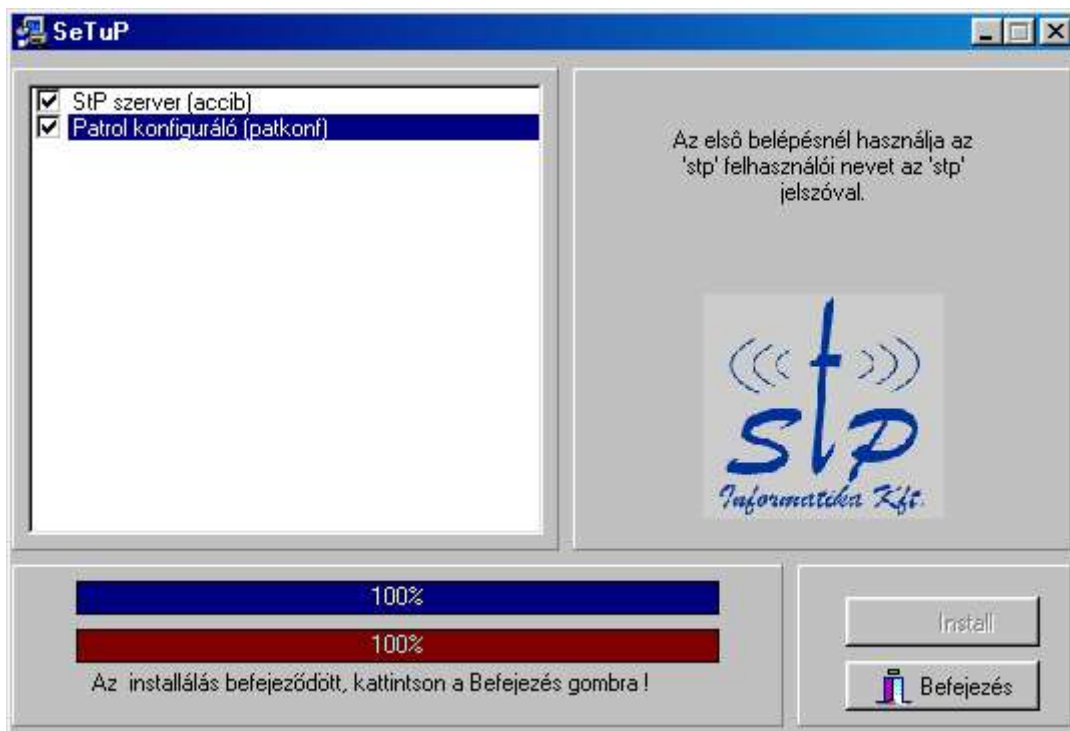




- jelölje be a megadott kulcsot a patrol konfigurálásához



- a telepítés végén megjelenik az alábbi ablak, itt fel van tüntetve az alapértelmezett login név és jelszó
 - login név: stp
 - jelszó: stp



- indítsa újra a számítógépet



- a számítógép újraindulása után kattintson az asztalon (Desktop-on) található ikonra, amely a *server* programot fogja elindítani



- indítsa el az asztalon (Desktop-on) található ikonnal a *Patrol* programot



A *Patrol* program első el indulásakor rögtön be kell állítani a megfelelő soros port-ot (COM1, COM2), valamint célszerű megváltoztatni a jelszót is.

