



## Padlófűtés komfort már fapadlók alatt is!

Minimális ráfordítás, maximális komfortérzet - fapadlók alatt is! Ez az új Devidry™ elektromos padlófűtés rendszer lényege.

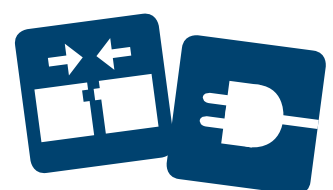
Élje át a DEVI legújabb terméke, a Devidry™ által nyújtott kellemes, meleg padló élményét! Engedje szabadjára a fantáziáját és építse be olyan helyiségbe ahol eddig elképzelhetetlen volt a padlófűtés!

A Devidry™ mindössze 8 mm helyet foglal, ezért felújításoknál, utólagos beépítéseknél is használható.

A gumiszőnyegbe ágyazott elektromos fűtőszál fektetése, bekötése nem igényel szakértelmet, a rendszer házilag is kivitelezhető, csupán egy konnektor aljzatra van szükség.

A szabályozó készülékkel könnyedén korlátozható a padló maximális hőmérséklete, ezért fapadlókhoz ideális választás.

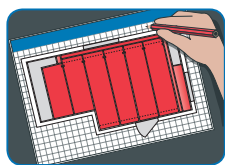
Erre a komfortos, egyszerű, könnyen beépíthető fűtésrendszerre a gyártó 5 év garanciát vállal.



**Klikk és kész padlófűtés**



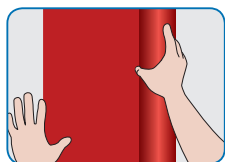
# A Devidry™ padlófűtés ennyire egyszerű:



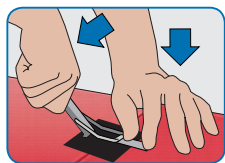
1. Készítsen egy vázlatot a fűtendő helyiségről, és számítsa ki a szükséges Devidry™ mennyiségét.



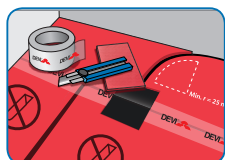
2. Ne felejtse el Devidry™ Kit egységet, valamint elegendő kitöltő szőnyeget vásárolni.



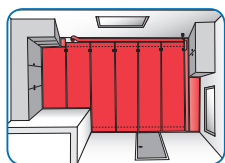
3. A megtisztított, egyenes aljzatra fektesse le egymás mellé a fűtőelemeket.



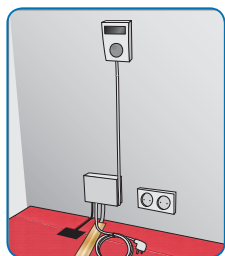
4. A lefektetett szőnyegeket a speciális szerszámmal csatlakoztassa egymáshoz.



5. A bútorral fedett és a fűtetlen részekre rakjon megfelelő mennyiségű kitöltő szőnyeget.

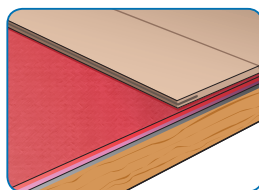


6. A szőnyegek összekötése után rögzítse a szabályozó és áramellátó egységet.

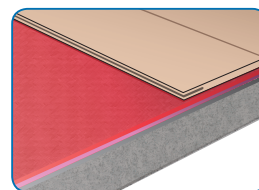


7. Dugja be a csatlakozókábelt a konnektorba és kész! Már csak a padlóburkolatot kell lefektetni, és azonnal élvezheti a komfortot!

A Devidry™ padlófűtés két változatban kapható: a Devidry™ 55 kiegészítő, temperáló fűtésre használható és meglévő fapadlóra, vagy beton alagra fektethető, míg a Devidry™ 100 teljes értékű fűtésre is alkalmas és csak beton alagra helyezhető. A Devidry™ Kit gondoskodik az áramellátásról, szabályozza a fűtést és korlátozza a padló maximális felületi hőmérsékletét.

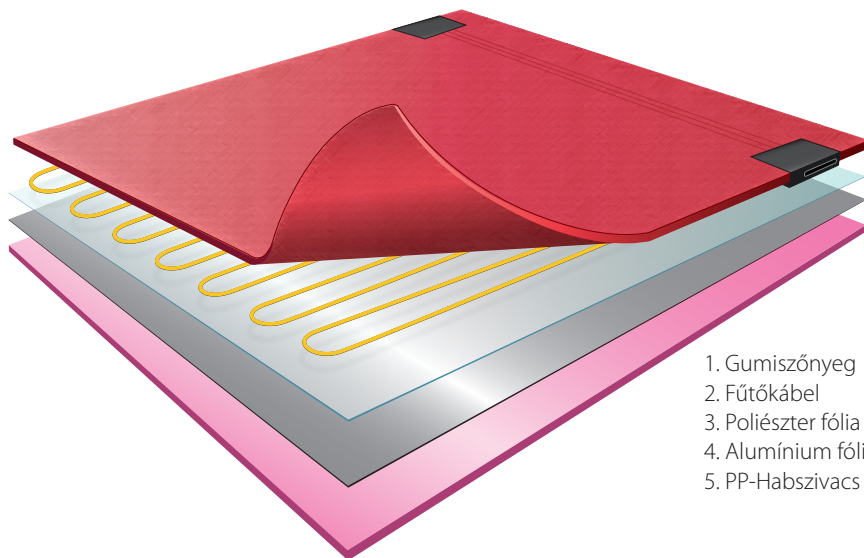


Devidry™ fa alapon



Devidry™ beton alapon

A Devidry™ rendszerrel az elektromos padlófűtés kialakítása egyszerűbb, mint valaha: csak fektesse a padlóburkolat alá és kész! A Devidry™ alkalmazásával nem szükséges alátét fólia, a szőnyeg látja el ezt a feladatot. A Devidry™ meglévő padló felújításakor és új építésekor is alkalmazható, sőt költözés esetén akár fel is szedhető és újra felhasználható. Csupán arra kell odafigyelni, hogy a választott burkolat alkalmazható legyen padlófűtéshez.



1. Gumiszőnyeg
2. Fűtőkábel
3. Poliészter fólia
4. Alumínium fólia
5. PP-Habszivacs

A Devidry™ használatával lakásának komfortja egyszerűen, gyorsan, könnyedén növelhető.

Forduljon bizalommal a termék forgalmazójához, aki készséggel áll rendelkezésére és segít a megfelelő megoldás kiválasztásában.

Danfoss Kft.

Váci út 91

1139 Budapest

Tel.: +36 (1) 450-3576

Fax: +36 (1) 450-2539

www.devi.hu

**DEVI**   
Member of the Danfoss Group