

# TASTATUR FÜR DIE VIDEO- UND TELEMETRIESTEUERUNG

- Mikroprozessorsteuerung
- Virtuelle Tastatur mit konfigurierbarem "Touch-Screen" Grafikdisplay
- Übertragungsstandard RS485
- Ergonomisches Design
- Telemetriebedienung über Steuerknüppel



Die Bedientastatur DCT ist zur Zeit das Non-Plus-Ultra in Sachen Leistung und ergonomisches Design.

Ein von hinten beleuchtetes Grafikdisplay 320x240 Pixel mit Touch Screen führt den Bediener durch sämtliche Steuerungsfunktionen des Systems. Bis zu 30 benutzerdefinierte Lagepläne (Grafikumgebungen) lassen sich erstellen, jedem Plan können dabei 40 Tasten (Makrobefehle \*) zugeordnet werden.

Dem Benutzer ist es möglich, die Bilder der Start- und der Serviceseite persönlich zu gestalten.

Die Lagepläne lassen sich mit einem bediener-freundlichen PC-Programm zeichnen und anschließend in der Tastatur DCT über eine serielle Verbindung RS232 aktualisieren. Dieselbe serielle Verbindung gestattet es, die Tastatur zu konfigurieren und das Firmware-Update vorzunehmen.

Sollten die Lagepläne nicht benutzt werden, kann die Touch Screen-Tastatur mit Hilfe von 20 Makrofunktionstasten den Gegebenheiten angepaßt werden. Im Lieferumfang der Bedientastatur ist serienmäßig eine sechssprachige Firmware enthalten, die Tastatur kommt mit bis zu 12 programmierbaren Firmwares zurecht.

DCT, mikroprozessorgesteuert, gestattet die Anbindung und Kontrolle der Matrix SM42A-82A, SM84A-164A und SM328A.

Der Bediener hat Zugriff auf die vollständige Videoprogrammierung der Matrix SM42A-82A, SM84A-164A, SM328A und zudem hat er die Möglichkeit die folgenden Steuerungsfunktionen der SM328A-Matrix zu kontrollieren: Videosteuerung, Sequenzen und Alarmereset.

Mit DCT lassen sich bis zu 999 Empfänger führen, die Funktionen Preset und Patrol sind in Verbindung mit dem Empfänger DTRX3 oder DTRXDC verfügbar. Der dreiachsige Steuerknüppel ermöglicht die äußerst einfache Steuerung von Schwenk-Neige-Köpfen mit variabler Geschwindigkeit und von Speed-Domes.

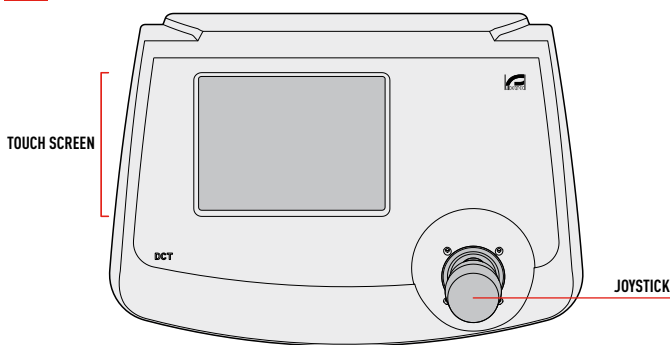
Die Steuerung sämtlicher Vorrichtungen wie Matrix, Multiplexern und DVR, Telemetrieempfängern und Speed-Domes wird vereinfacht insofern, als nur die vorhandenen Funktionen aktiviert sind.

Es gibt drei serielle Kommunikationsleitungen RS485: eine ist an die Videomatrix oder den Multiplexer/DVR gerichtet, zwei dienen zur Steuerung der beiden unabhängigen Telemetrie Kanäle.

\* Mehrere Funktionen sind derselben Taste zugeordnet (etwa Kameraanwahl und Scan-Befehl zur Pos. 2).

11  
STEUERUNGSTASTATUREN

DCT



## TECHNISCHE DATEN

## ALLGEMEINES

Steuerknüppel für Pan/Tilt/Zoom  
 Grafikdisplay 320x240 pixel von hinten beleuchtet mit weißen Led  
 Ergonomische Konfiguration  
 Menü in 6 Sprachen (Italienisch, Englisch, Französisch, Deutsch, Spanisch und Holländisch) mit Möglichkeit zur Erweiterung auf 12 Sprachen (Verwaltung am Programmiergerät)  
 Drei Paßwortebenen: Einschalten, Setup, Alarmreset  
 Drei Paßwörter für die Steuerung der grafischen Umgebung  
 Bis zu 30 Lagepläne benutzerdefiniert anlegbar mit der Möglichkeit, maximal 40 Tasten (Makrobefehle) für jeden Plan festzulegen  
 35 frei konfigurierbare Funktionstasten (Makrobefehle)  
 Bis zu 10.000 Kamera, 10.000 Telemetriempfänger (Linie A) + 10.000 (Linie B) und 100 Monitore  
 Summer für Alarme oder Unterbrechung der Kommunikation  
 Im Lieferumfang enthalten Betriebsanleitung, Wide Range Netzteil, 3 Netzkabel, 6 Telefonkabel, 6 Abzweigdosen RJ jack und Programme für die Tastaturverwaltung am PC

## MECHANIK

ABS-Kunststoff, wärmebeständig und stoßfest  
 Abmessungen: 298x107x210mm  
 Proportionaler 3-Achsen-Steuerknüppel  
 Abmessungen Grafikdisplay: 115x86mm  
 3 Stecker RJ11  
 Jack-Netzstecker  
 Stecker DB9  
 Dipschalter für die Konfiguration

## ELEKTRIK

**Netzteil**  
 - IN 100-240V AC - OUT 12V DC, 47/63Hz, 1A

## PROTOKOLLE

**Videolinie**  
 VIDEOTECH (1200, 9600, 19200, 38400 baudrate)  
 MACRO (1200, 9600, 19200, 38400 baudrate)

**Telemetrielinie**  
 VIDEOTECH (1200, 9600, 19200, 38400 baudrate)  
 MACRO (1200, 9600, 19200, 38400 baudrate)  
 PELCO D (2400 baudrate)

## KOMMUNIKATIONEN

**Drei serielle Kommunikationsleitungen RS485**

- eine Leitung führt zu Videomatrix oder Multiplexer/DVR in bis zu 1200m Entfernung
- zwei Leitungen für die Steuerung der beiden unabhängigen Telemetrickanäle bis zu 10.000 Empfänger in einer Entfernung bis zu 1200m

Serieller PC-Anschluß RS232 für die Erstellung von Grafikumgebungen, die Tastaturkonfiguration und das Firmware-Update. Entfernung bis zu 15m

## KORRELIERTE PRODUKTE

**SM42A-82A** Matrix 4/8 Eingänge und 2 Ausgänge  
**SM84A-164A** Matrix 8/16 Eingänge und 4 Ausgänge  
**SM328A** Matrix 32 Eingänge und 8 Ausgänge  
**MICRODEC485** Mini Telemetrie-Empfänger 8 Funktionen, 24V AC  
**DTMRX224** Telemetrie-Empfänger 12 Funktionen, 24V AC  
**DTMRX2** Telemetrie-Empfänger 12 Funktionen, 230V AC  
**DTRX324** Telemetrie-Empfänger 17 Funktionen, 24V AC  
**DTRX3** Telemetrie-Empfänger 17 Funktionen, 230V AC  
**DTCOAX** Einsteckkarte für DTRX3 zum Datenempfang über Koaxialkabel für Matrix der SM- Serie  
**DTRXDC** Telemetrie-Empfänger 13 Funktionen, für PTH355P  
**ULISSE** Positionierungseinheit  
**MISTRAL** Dome Kamera

*Umrüstung von ausgelaufenen Modellen: weitere Auskünfte bei Videotec erhältlich*

## SCHNITTSTELLE MIT ANDERE PRODUKTE

**Multiplexer**

ADEMCO AXMD16EX und AXCD16EX  
 ENEO VCMT8009, VCMT80016, VBMT8009, VBMT8016  
 SANYO MPX-CD163P  
 SONY YS-DX516P

**DVR**

EL.MO D7993-PHMX und D7963-PHCL  
 ENEO DLR-204, DLR-109, DLR-116  
 SAMSUNG SHR-3160P und SHR-4160  
 SANYO DSR3016P und DSR3716P  
 SONY HSR-X216P

**Dome**

BOSCH Basic Dome Serien  
 ELBEX EXC8000 (Instant Dome)  
 ELMO D7720B-J1P  
 ERNITEC Saturn  
 HITRON FASTRAX II HID2404SM11P  
 JVC TK-C675E, TK675BE und TK-C676  
 KALATEL Cyberdome und Cyberscout  
 MARK MERCER Quick Switch D150QSPT  
 PANASONIC WV-CS600 und WV-CS850  
 SAMSUNG SCC641P und SCC643P  
 SANYO VCC9300P und VCC9400P  
 SANTEC VDC300ID  
 SENSORMATIC DeltaDome II  
 VCL VC5S-ORBM

### FREEMUX

Das System bietet die Möglichkeit, sich mittels Integration der eigenentwickelten Sprache MACRO mit Multiplexern, DVR, PC oder anderen Geräten zu verbinden. Die Grafik und die Steuertasten können vom Bediener oder Installateur frei zugeordnet werden. Insgesamt gibt es 128 Steuerbefehle; auf der Hauptseite können bis zu 30 Steuertasten frei verwaltet werden

*Ademco, Bosch, Elbex, Elmo, Eneo, Ernitec, JVC, Kalatel, Mark Mercer, Panasonic, Pelco, Samsung, Sensormatic, Sanyo, VCL, Sony, Hitron sind eingetragene Markenzeichen.*

*Da die Tastatur DCT über Schnittstellen mit anderen Produkten verbunden werden kann, hat das Protokoll dieser Produkte inzwischen möglicherweise gewechselt oder diese Produkte wurden gegenüber denen, die Videotec getestet hat, verändert. Deshalb empfiehlt Videotec vor jeder Installation einen Test. Videotec lehnt die Haftung für etwaige Installationskosten hervorgerufen durch Kompatibilitätsprobleme ab.*

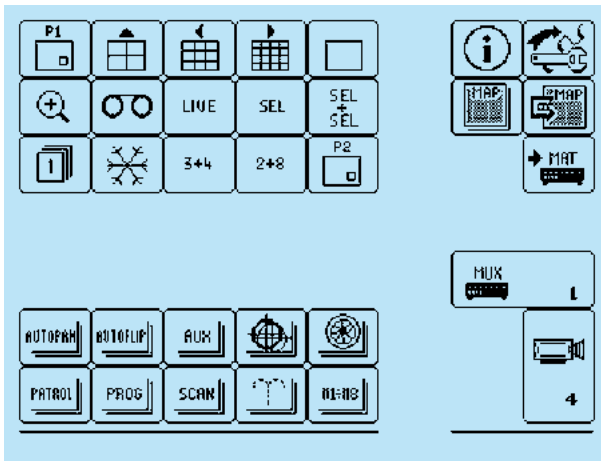
### UMGEBUNG

Für innere Installationen  
 Betriebstemperatur: 0°C / +40°C

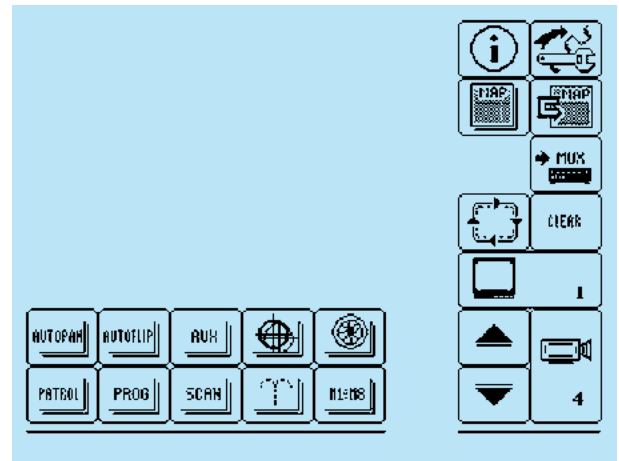
### ZERTIFIZIERUNGEN

CE gemäß EN 61000-6-3, EN 60950, EN 55022 Class B, EN 50130-4  
 FCC gemäß Part. 15 Class B  
 UL bestätigt

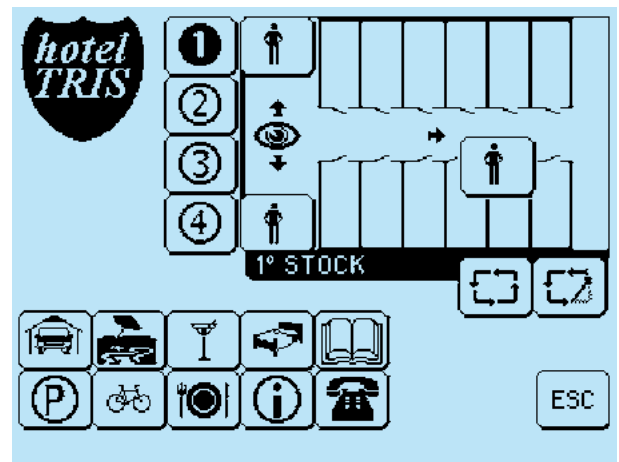
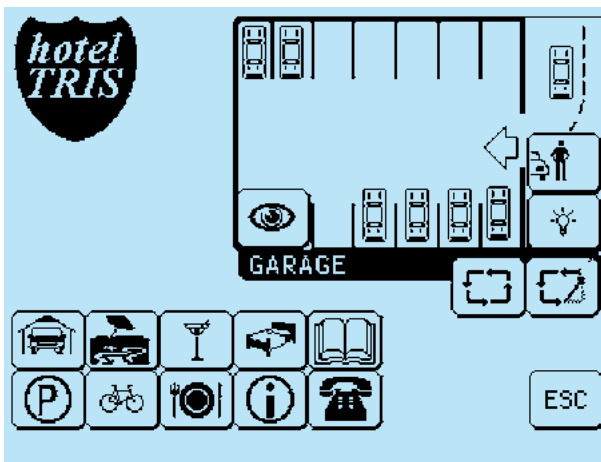
Beispiel Bildschirmseite für die Multiplexer- und Telemetriesteuerung



Beispiel Bildschirmseite für die Matrix- und Telemetriesteuerung



Beispiel Bildschirmseiten mit Graphischen Interface



11 STEUERUNGSTASTATUREN

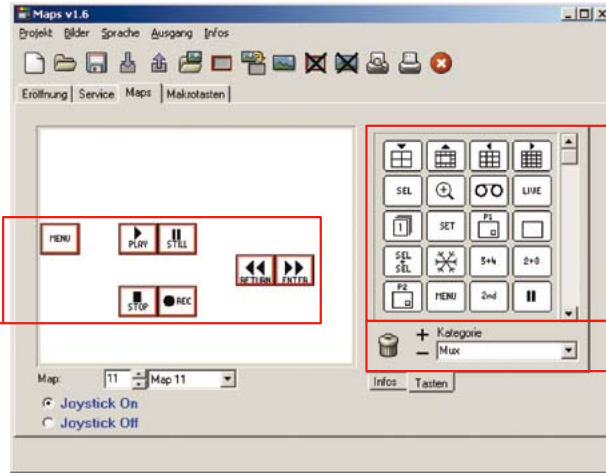
	Einheitsgewicht: DCT 1.1kg	Verpacktes Produktgewicht: DCT 3.8kg	Verpackung-Ausmaße (BxHxL): DCT 24x14.5x41cm	Masterkarton: DCT 4 Einheiten
---	-------------------------------	---	---	----------------------------------



PROGRAMMIERUNG DER GRAFIKSCHNITTSTELLE AM PC

Die benutzerindividuelle Steuerung der Tastatur wird durch die PC-Software stark erleichtert. Sie ermöglicht den intuitiven Import von Lageplänen, Bildern, Symbolbibliotheken und das Einfügen von Schaltflächen. Bis zu 30 Seiten lassen sich verwalten (Grafikschnittstelle).

Ikone durch Drag & Drop importierbar

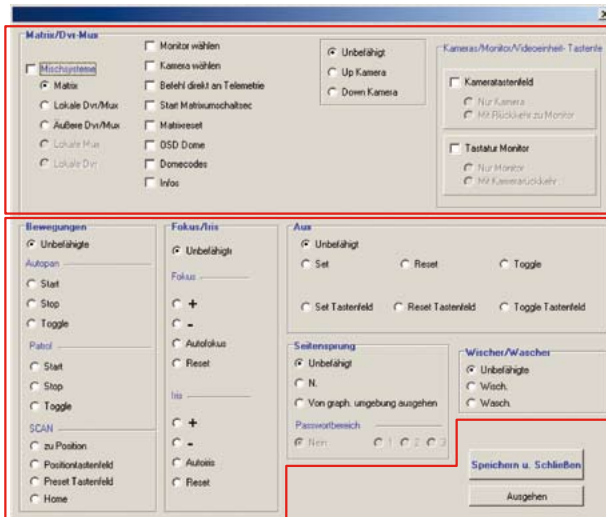


Symbolbibliothek MUX

Symbolbibliothekwahl

Jeder Schaltfläche können mehrere Funktionen zur Steuerung der Video- und Telemetrieeinrichtungen zugeordnet werden (auch kombinierte Funktionen).

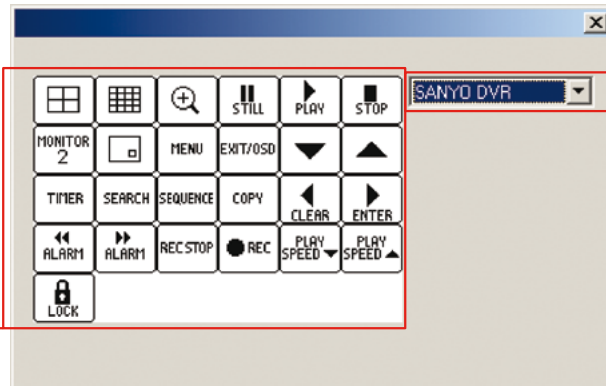
Zu der Taste anschließbare Funktion



Einstellungen Steuerbefehle auf Video-/Telemetrieleitungen

Eigene Schaltflächen für die Steuerung mehrerer MUX und DVR gestatten die selbsterklärende und intuitive Auswahl der gewünschten Funktionen. Es reicht aus, die Einrichtung auszuwählen und die vorhandenen Funktionen werden in der grafischen Form des jeweiligen Gerätes angezeigt.

Eigene Schaltflächen für die Steuerung jeder MUX/DVR



Einfache Auswahl der Videoeinheit

