

- Mit Halterung und Gelenk für Kamera
- Für gebäudeinterne Anlagen (externe Anlagen DBH45)
- S-N-Kopf auf Wunsch erhältlich (DBH45/DSBH45)
- Heizung auf Wunsch erhältlich (DBH45/DSBH45)

DSBH24



DSBH45



DBH45 + DBH04



Kugel und Halbkugel aus schwarz lackiertem Aluminium im oberen Teil, aus schwarzem, halbdurchsichtigem Plexiglas im unteren Teil. Durch dieses System reduziert sich die Lichtstärke trotz zuverlässiger Tarnung der Kamera nur um eine Blendenstufe. Bei Anlagen im Freien kann die Kugel leicht mit der normalen Beleuchtungsanlage verwechselt werden und gestattet deshalb die unauffällige Überwachung des Erfassungsbereiches, die noch wirkungsvoller wird in Kombination mit einem Infrarot-Beleuchtungssystem.

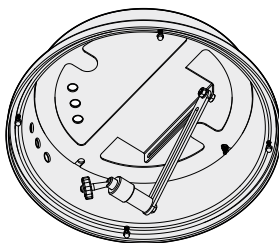
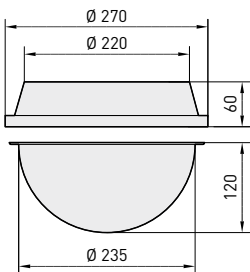
DBH45 • Kugelförmiges, hermetisch dichtes Gehäuse mit verschiedenen Befestigungslösungen: Wand, Decke oder Pfahl. Durch seine inneren Abmessungen ist es zur Aufnahme einer Vielzahl von Kameras und Optiken geeignet. Die Grundausstattung umfasst Kamerahalterung und -gelenk, auf Wunsch können das

Netzteil für die Kamera, die Heizung oder ein S-N-Köpfe der Serie IPTS montiert sein.

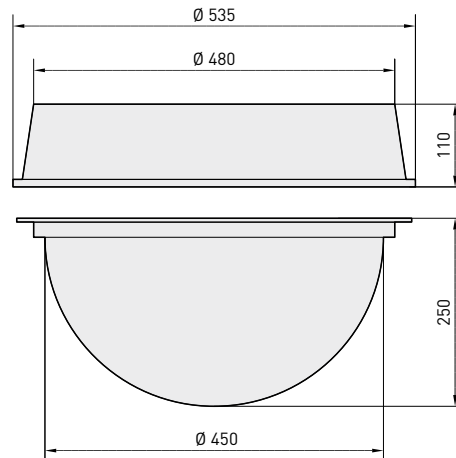
DSBH45 • Halbkugelförmiges Gehäuse. Es hat dieselben Eigenschaften und Optionen wie die Kugel DBH45. Eine Halterung wird nicht benötigt, weil es an der Decke oder Hängendecke befestigt wird.

DSBH24 • Vor Staub schützendes Halbkugelgehäuse mit Deckenbefestigung. Wegen seiner Innenabmessungen ist es für die Aufnahme von CCD-Kameras geeignet. Die Halbkugel bedarf keiner Halterung: Sie wird unmittelbar an der Decke oder Hängendecke befestigt. Erhältlich ist es in der Grundversion mit Kamerahalterung und -gelenk.

DSBH24

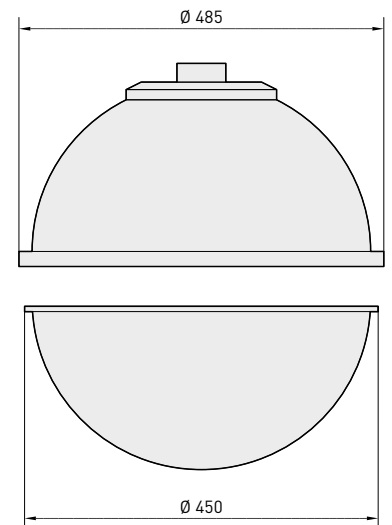


DSBH45



Maßangabe in Millimeter.

DBH45



TECHNISCHE DATEN

DBH-DSBH	
KUGELGEHÄUSE	
DBH45	Kugelgehäuse (Ø 450mm)
DSBH45	Halbkugelgehäuse für Deckenmontage (Ø 450mm)
DSBH24	Halbkugelgehäuse für Deckenmontage (Ø 240mm)
DSBH24TR	Halbkugelgehäuse für Deckenmontage mit helltransparentem Plexiglas (Ø 240mm)

ALLGEMEINES

Oberer Teil der Kugel oder Halbkugel aus schwarz lackiertem Aluminium
 Unterhalbkugel aus halbtransparentem, schwarzem PMMA

MECHANIK

Externe Abmessungen

DBH45	Ø 485mm
DSBH45	Ø 535x360mm
DSBH24	270x180mm

ELEKTRIK

Heizung mit Lüfter, Ton 15°C +/-3°C Toff 22°C +/-3°C

- IN 12V DC, Verbrauch 24W max
- IN 24V AC, Verbrauch 24W max
- IN 230V AC, Verbrauch 44W max

Netzteil für feste Kamera

- IN 230V AC - OUT 12V DC, 50Hz, 400mA max
- IN 230V AC - OUT 24V AC, 50Hz, 400mA max

ZUBEHÖR

OBH45H3	Lüfterunterstützte Heizung 12V DC
OBH45H2	Lüfterunterstützte Heizung 24V AC
OBH45H1	Lüfterunterstützte Heizung 230V AC
OBH45PS1	Netzteil IN 230V AC - OUT 12V DC
OBH45PS2	Netzteil IN 230V AC - OUT 24V AC

KORRELIERTE PRODUKTE

IPTS720F	Schwarzes S-N-Kopf, 230V AC
IPTS721F	Schwarzes S-N-Kopf, 24V AC
DBH04	Wandhalterung
DBH03	Deckenhalterung

UMGEBUNG

Für innere Installationen

Für innere / externe Installationen (DBH45)

ZERTIFIZIERUNGEN

IP65 EN 60529

CE gemäß EN 61000-6-3, EN 60065, EN 50130-4

VERZEICHNIS ERSATZTEILE

OBH45PLEXTS	Helltransparente Plexiglas- Unterhalbkugel für DBH45 und DSBH45
OBH45PLEX	Dunkle Plexiglas- Unterhalbkugel für DBH45 und DSBH45
OSBH24PLEXTS	Helltransparente Plexiglas- Unterhalbkugel für DSBH24
OSBH24PLEX	Dunkle Plexiglas- Unterhalbkugel für DSBH24



Einheitsgewicht:

DBH45 3.5kg
 DSBH45 3.5kg
 DSBH24 1kg

Verpacktes Produktgewicht:

DBH45 6.4kg
 DSBH45 6.4kg
 DSBH24 1.6kg

Verpackung-Ausmaße (BxHxL):

DBH45 54x54x39cm
 DSBH45 54x54x39cm
 DSBH24 31x23.5x31cm

Masterkarton:

DBH45 -
 DSBH45 -
 DSBH24 4 Einheiten