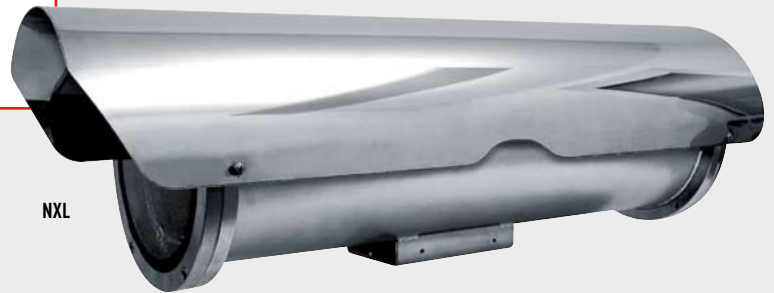


- Für sehr große Optiken
- Hergestellt aus rostfreiem Stahl AISI 316
- Für stark korrosive Umgebungen
- Schutzart IP67



NXL

5

SYSTEME AUS EDLSTAHL

Das vollständig aus rostfreiem Stahl AISI 316 gefertigte Gehäuse NXL wurde gemeinsam mit den wichtigsten Herstellern von Optiken entwickelt. Es wurde für Standard- und Spezialanwendungen konzipiert, etwa für den Einsatz in maritimer Umgebung, darunter die Küstenwacht, für den Einsatz in der Industrie, der Chemie und Umgebungen, in denen die von außen einwirkenden Faktoren besonders aggressiv sind. Das Gehäuse NXL besitzt einen zylindrischen Korpus mit einem Durchmesser von 168mm, der von zwei Kreisflanschen abgeschlossen wird.

Auf dem hinteren Flansch sitzen 4 Kabelschellen PG13.5 für externe Anschlüsse.

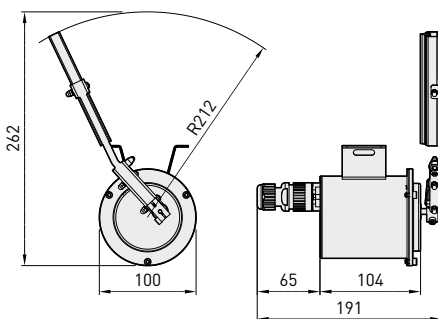
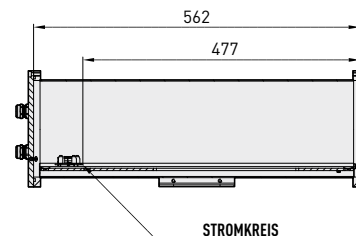
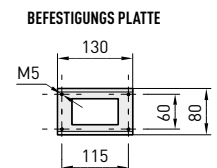
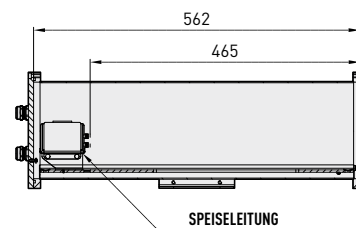
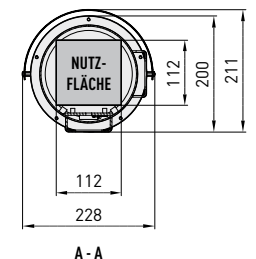
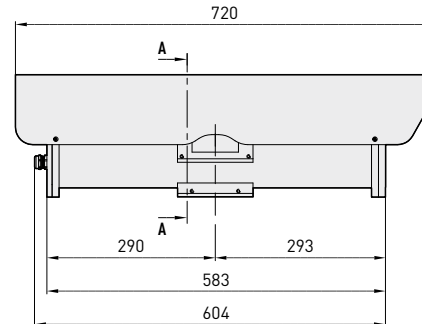
Bei dem Gehäuse läßt sich sowohl der vordere, als auch der hintere Flansch öffnen, um die Optik und die verschiedenen Anschlüsse optimal einzustellen.

Zahlreiche Zubehörteile sind erhältlich: von der Beheizung über das Kamera-Netzteil bis hin zur speziellen Wandhalterung NXWBL und der Möglichkeit, den Scheibenwischer VIPNXL zu montieren.

Das Gehäuse NXL kann auf den Schwenk-Neige-Kopf NXPTH installiert werden und bietet somit ein komplettes Positionierungssystem.



NXL + VIPNXL + NXPTH + NXFWBT + NXWBPH1



Maßangabe in Millimeter.

TECHNISCHE DATEN

5

SYSTEME AUS EDELSTAHL

NXL				
Modelle	Sonnenschutzdach	Heizung 115/230V AC	Heizung 12V DC/24V AC	Max Verbrauch
NXL1K1000	•	•		40W
NXL2K1000	•		•	20W

ALLGEMEINES

Hergestellt aus rostfreiem Stahl (legierter Austenitstahl, korrosionsbeständig)

- UNI 6900-71: X 2 Cr Ni Mo 17 12
- AISI: 316L
- DIN 17006: X 2 Cr Ni Mo 18 10
- N° WERKSTOFF: 1.4404
- AFNOR: Z2 CND 17-12
- BSI: 316 S 12

Die verwendeten Schrauben bestehen aus rostfreiem Stahl (legierter Austenitstahl, korrosionsbeständig):

- UNI 6900: X 5 Cr Ni Mo 1712
- AISI: 316
- Qualität ISO: A4
- Widerstandsklasse ISO: 80

Im Lieferumfang enthalten Betriebsanleitung, Beutelchen mit Salz, Montagezubehör für Telekamera und Objektiv

UNI: Ente Nazionale Italiano di Unificazione, AISI: American Iron and Standard Institute, DIN: Deutsche Industrie Normen, AFNOR: Association Française de Normalisation, BSI: British Standard Institution, ISO: International Organization for Standardization

MECHANIK

4 Kabelschellen: 4xPG13.5 aus vernickeltem Messing für die Außenanschlüsse

Vordere 12mm dicke Flansche und hintere 9mm Flansche

Externer Blankschliff

Zuverlässig schließende Dichtungs-O-Ringe

Fenster aus getempertem Glas: Stärke 4mm, Ø 150mm

Außenabmessungen: Ø 200mm, Länge 583mm

Innere Nutzabmessungen (BxH): 112x112mm

Nutzlänge

NXL 562mm

Innere Nutzlänge mit Heizung

NXL 477mm

Innere Nutzlänge mit Netzteil und Leitungsanschluß

NXL 465mm

Scheibenwischer

Bürste und Körper aus rostfreiem Stahl AISI 316

Abmessungen (ØxL): 100x169mm, ohne Bürste

Verbinder 3+1 Kontakte

IN 230V AC, Verbrauch 7W max

IN 24V AC, Verbrauch 7W max

ELEKTRIK

Heizung Ton 15°C +/-3°C Toff 22°C +/-3°C

- IN 12V DC/24V AC, Verbrauch 20W max
- IN 115/230V AC, Verbrauch 40W max

Kameranetzteil

- IN 100-240V AC - OUT 12V DC, 50/60 Hz, 1A
- IN 230V AC - OUT 24V AC, 50Hz, 400mA

ZUBEHÖR

ONXLH1 Heizung 115/230V AC

ONXLH2 Heizung 12V DC / 24V AC

ONXPS1B Wide Range Kameranetzteil IN 100-240V AC - OUT 12V DC

ONXPS2B Kameranetzteil IN 230V AC - OUT 24V AC

VIPNXL1B Wischer 230V AC

VIPNXL2B Wischer 24V AC

KORRELIERTE PRODUKTE

NXWBL Wandhalterung aus rostfreiem Stahl

NXPTH S-N-Kopf aus rostfreiem Stahl

VIP5WAS01 Wassertank 5l, Pumpe IN 230V AC

VIP5WAS02 Wassertank 5l, Pumpe IN 24V AC

VIP25WAS01 Wassertank 25l, Pumpe IN 230V AC

VIP25WAS02 Wassertank 25l, Pumpe IN 24V AC

VIP25WASA01 Wassertank 25l, Pumpe IN 230V AC, Förderhöhe 30m

DTWRX Wahlfreie Karte für die Fernbedienung des Scheibenwischers und der Pumpe der UPTWAS-Serie

UMGEBUNG

Für innere / externe Installationen

Betriebstemperatur mit Heizung: -20°C / +50°C

ZERTIFIZIERUNGEN

NXL

CE gemäß EN 61000-6-3, EN 60065, EN 50130-4

IP67

VIPNXL

CE gemäß EN 61000-6-3, EN 60065, EN 50130-4

IP67

	Einheitsgewicht:	Verpacktes Produktgewicht:	Verpackung-Ausmaße (BxHxL):	Masterkarton:
	NXL 13kg VIPNXL 1.5kg	NXL 15kg VIPNXL 1.6kg	NXL 29.5x35x75cm VIPNXL 14.5x15x27cm	NXL - VIPNXL -