

- Innen- und Außenbereich
- Aus rostfreiem Stahl AISI 316

NXWBS1 • Halterung mit Gelenk zum Tragen schwerer Lasten, hergestellt aus AISI 316- dickwandigem rostfreiem Stahl. Der Ausschlagbereich des Gelenkes entlang der Vertikal- und Horizontalachse gestattet zahlreiche Positionierungsmöglichkeiten. Besonders geeignet für die hermetisch dichten Gehäuse des Sortiments aus rostfreiem Stahl. Die perfekte Ergänzung zu den Pfahl- und Winkeladaptern NXCW und NXCOL.

NXWBL • Halterung mit Gelenk zum Tragen schwerer Lasten für Gehäuse NXL. Hergestellt aus AISI 316- dickwandigem rostfreiem Stahl. Der Ausschlagbereich des Gelenkes entlang der Vertikal- und Horizontalachse gestattet zahlreiche Positionierungsmöglichkeiten. Die perfekte Ergänzung zu den Pfahl- und Winkeladaptern NXCW und NXCOL.

NXWBPTH1 • Halterung zum Tragen schwerer Lasten, hergestellt aus AISI 316- dickwandigem rostfreiem Stahl. Besonders geeignet für die Schwenk-Neige-Köpfe aus rostfreiem Stahl. Paßt perfekt zu den Pfahl- und Winkeladaptern NXCW und NXCOL.

NXFWBT • Halterung zur Senkrechten Montage für S-N-Köpfe der Serie NXPTH, hergestellt aus AISI 316- dickwandigem rostfreiem Stahl. Paßt perfekt zu der NXWBPT Wandhalterung.

NXCW • Winkeladaptermodul, hergestellt aus AISI 316- rostfreiem Stahlblech. Geeignet für die Halterungen NXWBS1, NXWBL und NXWBPTH1.

NXCOL • Pfahladaptermodul, hergestellt aus AISI 316- rostfreiem Stahlblech. Geeignet für die Halterungen NXWBS1, NXWBL und NXWBPTH1.

ONXAB1 • Luftbarriere, sie schützt die Scheibe vor Staubablagerungen. Andererseits kann sie die Aufwärmung des NXW Gehäuses mildern. Beim Gehäuse NXW serienmäßig und zum Gehäuse NXM als Extra geliefert.

NXFIGRU • Luftfilteranlage, für die Luftbarriere ONXAB1, zur Reinigung der Luft, die normalerweise vom Kompressor erzeugte Öl- und Wasserteilchen enthält.

Scheibenwascherpumpe und Wassertank • Scheibenwascher-Anlage mit Wassertank von 5 Liter und 25 Liter. Pumpe in folgenden Ausführungen lieferbar: 24V AC, 230V AC und 230V AC- Sondermodell mit Förderhöhe von 30m. Für Gehäuse der Serie NXM, NXL und NXJ



TECHNISCHE DATEN

HALTERUNGEN AUS EDELSTAHL				
	NXWBS1	NXWBL	NXWBPTH1	NXFWBT
Gehäuse				
NXJ	•			
NXL		•		
NXM	•			
NXW	•			
S-N-Köpfe				
NXPTH			•	•
Moduladapter				
NXCW	•	•	•	
NXCOL	•	•	•	

ALLGEMEINES

Halterungen aus rostfreiem Stahl AISI 316 mit Blankschliffbehandlung

MECHANIK

NXWBS1

Wandbefestigung oder auf Modulkomponenten

Länge 370mm

Tragfähigkeit: 45kg

Gelenkneigung: horizontale -95° / +95°, vertikale -90° / 0°

NXWBL

Wandbefestigung oder auf Modulkomponenten

Länge 596mm

Tragfähigkeit: 70kg

NXCW

Eckmontage

Abmessungen: 180x291mm

Tragfähigkeit: 50kg

NXCOL

Säulenbefestigung

Abmessungen: 180x196mm

Tragfähigkeit: 50kg

Pfahl: Ø 110-150mm

NXWBPTH1

Wandbefestigung oder auf Modulkomponenten

Länge: 596mm

Tragfähigkeit: 70kg

NXFWBT

Halterung zur Senkrechten Montage oder auf NXWBPT Halterung

Höhe: 124mm

Tragfähigkeit: 70kg

ONXAB1 - ONXAB1025

Standard im NXW- Gehäuse und auf Wunsch im NXM- Gehäuse

Abmessungen: Ø 154x21mm

Eingang 1/2" GAS, Feder

Druck max 2.5 Bar, Anwendungsbeispiel:

- Druckluft 1 Bar, Verbrauch 7m³/h
- Druckluft 1.5 Bar, Verbrauch 10m³/h
- Druckluft 2 Bar, Verbrauch 12m³/h
- Druckluft 2.5 Bar, Verbrauch 14m³/h

NXFIGRU

3 Kaskadefilter (20 Micron, 5 Micron, 0.1 Micron)

Abmessungen: 227x275x104mm

Eingang und Ausgang: 1/2"

Empfohlener Druck: 0.3-2.5 Bar

Filterung: 0.1Micron

Im Lieferumfang enthalten Betriebsanleitung

Scheibenwascherpumpe und 5 Liter- Wassertank

Abmessungen (BxHxL): 217x272x254mm

Wassertank- Kapazität: 5l

Förderhöhe: max 5m

Rohrlänge: 4m

IN 230V AC, Verbrauch 12W max

IN 24V AC, Verbrauch 12W max

IP56

Im Lieferumfang enthalten Betriebsanleitung und Frostschutz-Flüssigkeit

Scheibenwascherpumpe und 25 Liter- Wassertank

Abmessungen (BxHxL): 301x458x345mm

Wassertank- Kapazität: 25l

Förderhöhe: max 5m

Rohrlänge: 4m

IN 230V AC, Verbrauch 12W max

IN 24V AC, Verbrauch 12W max

IP56

Im Lieferumfang enthalten Betriebsanleitung und Frostschutz-Flüssigkeit

Scheibenwascherpumpe und 25 Liter- Wassertank mit 30m- Förderhöhe

Abmessungen (BxHxL): 710x300x270mm

Wassertank- Kapazität: 25l

Förderhöhe: max 30m

Rohrlänge: 30m

IN 230V AC, Verbrauch 600W max

IP45

Im Lieferumfang enthalten Betriebsanleitung und Frostschutz-Flüssigkeit

ARTIKELCODE

VIP5WAS01 Wassertank 5l, Pumpe IN 230V AC

VIP5WAS02 Wassertank 5l, Pumpe IN 24V AC

VIP25WAS01 Wassertank 25l, Pumpe IN 230V AC

VIP25WAS02 Wassertank 25l, Pumpe IN 24V AC

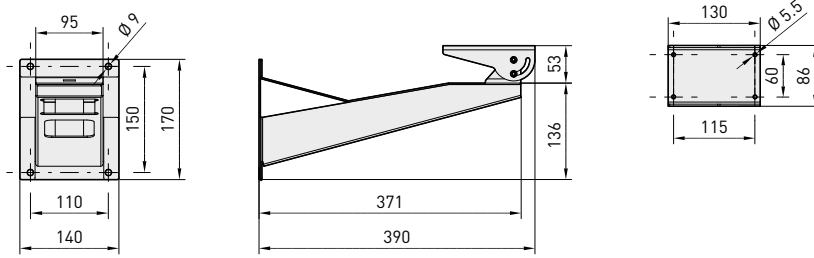
VIP25WASA01 Wassertank 25l, Pumpe IN 230V AC, 30m- Förderhöhe

UMGEBUNG

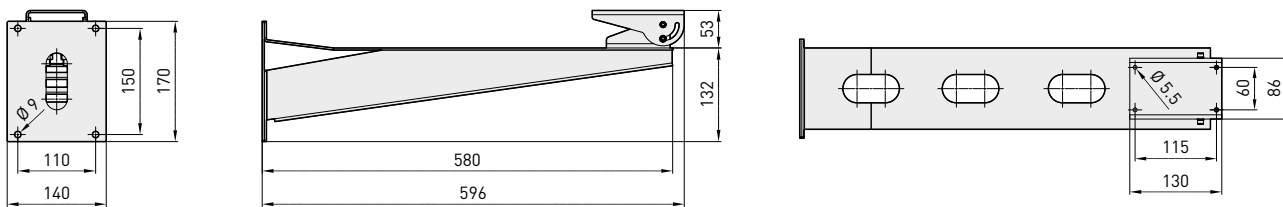
Für innere / externe Installationen

HALTERUNGEN UND ZUBEHÖR AUS EDELSTAHL

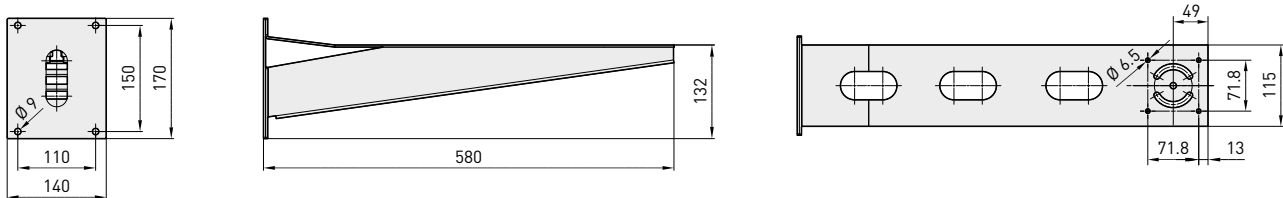
NXWBS1



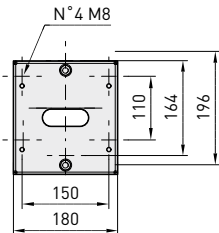
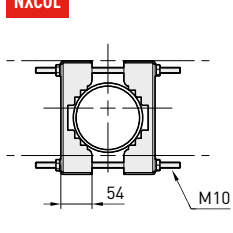
NXWBL



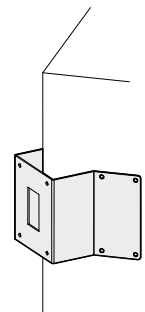
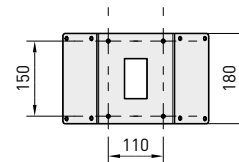
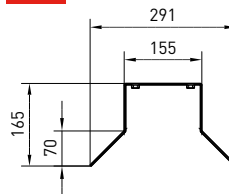
NXWBPTH1



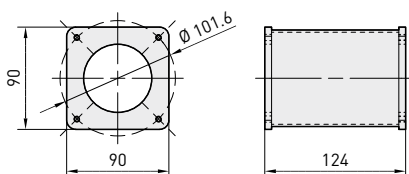
NXCOL



NXCW



NXFWBT



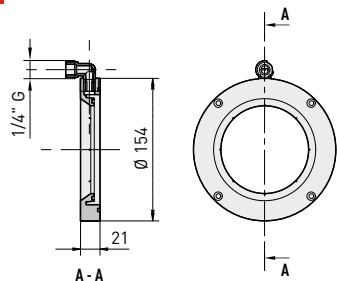
Maßangabe in Millimeter.

5
 SYSTEME AUS EDELSTAHL

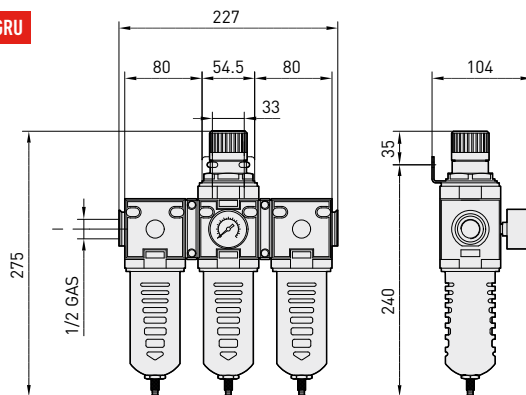
HALTERUNGEN UND ZUBEHÖR AUS EDELSTAHL



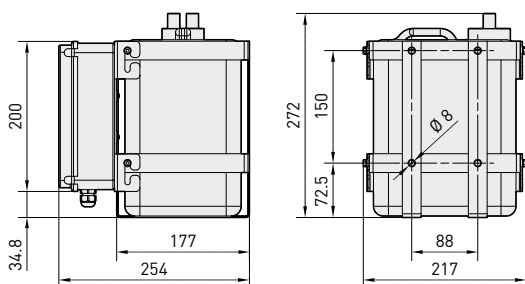
ONXAB1



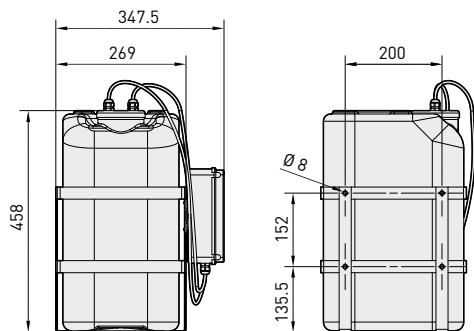
NXFIGRU



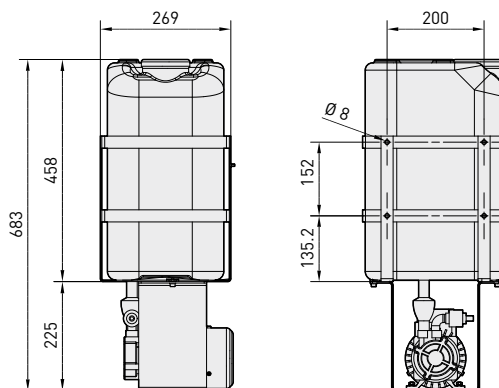
VIP5WAS



VIP25WAS



VIP25WASA01



5

SYSTEME AUS EDELSTAHL



Einheitsgewicht:

- NXWBS1 2.5kg
- NXWBL 5.5kg
- NXCW 1.2kg
- NXCWL 3.3kg
- NXWBPTH1 4.7kg
- NXFWBT 0.9kg
- ONXAB1 1.6kg
- NXFIGRU 2.5kg
- VIP5WAS 3.2kg
- VIP25WAS 5.1kg
- VIP25WASA01 13.3kg

Verpacktes Produktgewicht:

- NXWBS1 2.8kg
- NXWBL 5.6kg
- NXCW 1.3kg
- NXCWL 3.5kg
- NXWBPTH1 4.8kg
- NXFWBT 1kg
- ONXAB1 1.8kg
- NXFIGRU 3kg
- VIP5WAS 3.7kg
- VIP25WAS 6.1kg
- VIP25WASA01 14.6kg

Verpackung-Ausmaße (BxHxL):

- NXWBS1 16x18.5x46cm
- NXWBL 19x16x60cm
- NXCW 24x32x24.5cm
- NXCWL 14x25.5x20cm
- NXWBPTH1 16x18.5x46cm
- NXFWBT 10x16x23cm
- ONXAB1 14x25.5x20cm
- NXFIGRU 34.5x24x15.5cm
- VIP5WAS 31x23.5x31cm
- VIP25WAS 39x33x56cm
- VIP25WASA01 35.5x45x80cm

Masterkarton:

- NXWBS1 8 Einheiten
- NXWBL -
- NXCW 6 Einheiten
- NXCWL 10 Einheiten
- NXWBPTH1 8 Einheiten
- NXFWBT -
- ONXAB1 -
- NXFIGRU -
- VIP5WAS -
- VIP25WAS -
- VIP25WASA01 -