



- Für gebäudeinterne Installationen
- Stahlblechkonstruktion
- Durchbruchhemmendes Polykarbonatglas
- Epoxydpulverlackierung
- Mit Schlüssel verschließbar

Die Anwendung des Gehäuses AVTPSKB wurde für die Überwachung solcher Bereiche vorgesehen, die von Vandalismusakten besonders häufig betroffen sind (Tiefgaragen, U-Bahn, Strafanstalten, Polizeistationen, Flure, Supermärkte usw.).

Das AVTPSKB wird aus Stahlblech (2.5mm dick) gefertigt und mit Epoxydpulver beschichtet.

Das Gehäuse ist mit einem Innenbügel für die Befestigung und Positionierung der Videokamera ausgestattet.

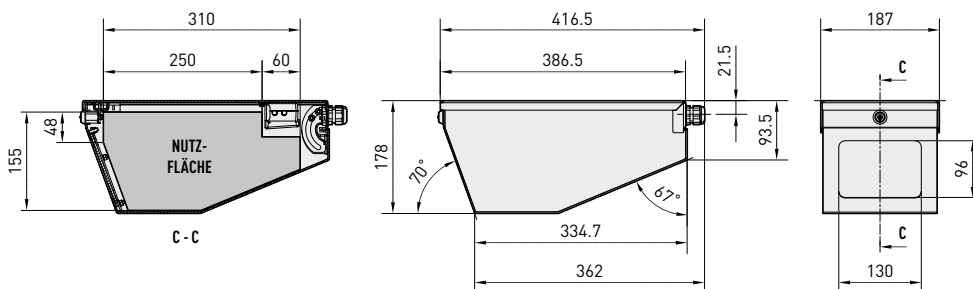
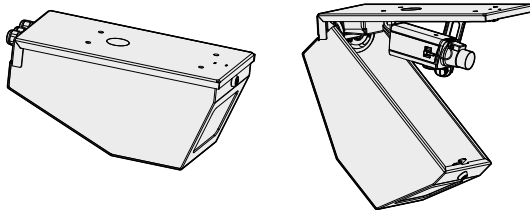
Die Öffnung nach Art eines Zirkels gestattet den bequemen Zugriff für Installations- und Wartungszwecke.

Das Gehäuseschloß wird mit einem individuellen Schlüssel oder mit einem gemeinen Schlüssel, je nach den Modellen, geschlossen.

Auf der Frontpartie ist in einem Eisenrahmen ein durchbruchhemmendes Polykarbonatfenster befestigt.

Der Kabelaustritt ist aus der Befestigungsbasis oder aus der Rückseite, durch 3 M20- Kabelschellen, möglich.

AVTPSKB kann auf Wunsch mit Heizung, Kamera-Netzteil und Öffnungssicherer Alarmkontakt, der im Fall einer Öffnung Alarm schlägt, ausgestattet werden.



Maßangabe in Millimeter.

TECHNISCHE DATEN

AVTPSKB	
Modelle	
AVTPSK0A000B	Antivandalismus- Deckengehäuse mit Schloss und individuellem Schlüssel
AVTPSK0A101B	Antivandalismus- Deckengehäuse mit Schloss und gemeinem Schlüssel

ALLGEMEINES

Hergestellt aus Stahlblech (Dicke 2.5mm)

Epoxydpulverbeschichtung RAL9002

Glashalterahmen aus Stahl

Einbruchsicheres Polykarbonatglas (Dicke 4mm)

Zirkelöffnung

MECHANIK

Externe Abmessungen (BxHxL): 386x178x187mm

Schloss mit individuellem Schlüssel (AVTPSK0A000B)

Schloss mit gemeinem Schlüssel (AVTPSK0A101B)

Kabelführung durch die Befestigungsseite oder durch 3 M20-Kabelschellen

Fensterabmessungen: 130x96mm

ELEKTRIK

Heizung Ton 15°C+/-3°C Toff 22°C+/-3°C

- IN 12V DC/24V AC, Verbrauch 20W max

- IN 115/230V AC, Verbrauch 40W max

Kameranetzteil

- IN 100-240V AC - OUT 12V DC, 50/60Hz, 1A

- IN 230V AC - OUT 24V AC, 50Hz, 400mA

ZUBEHÖR

OAVTPSH1B Heizung 115/230V AC

OAVTPSH2B Heizung 12V DC/24V AC

OAVTPSPS1B Wide Range Kameranetzteil IN 100-240V AC - OUT 12V DC

OAVTPSPS2B Kameranetzteil IN 230V AC - OUT 24V AC

OAVTPSTA Öffnungssicher Alarmkontakt

UMGEBUNG

Für innere Installationen

Betriebstemperatur mit Heizung: -20°C / +50°C

UMGEBUNG

CE gemäß EN 61000-6-3, EN 60065, EN 50130-4

Schlagfestigkeit IK10 gemäß EN 50102

VERZEICHNIS ERSATZTEILE

OSER1B Schloss mit individuellem Schlüssel (AVTPSK0A000B)

OSER2B Schloss mit gemeinem Schlüssel (AVTPSK0A101B)

OVET2TPSKB Glas aus Polykarbonat



Einheitsgewicht:
AVTPSKB 6,3kg

Verpacktes Produktgewicht:
AVTPSKB 6,7kg

Verpackung-Ausmaße (BxHxL):
AVTPSKB 22x20x44cm

Masterkarton:
AVTPSKB 5 Einheiten