

2
HALTERUNGEN
FÜR GEHÄUSE UND S-N-KÖPFE

WSFPA • Mastmontageplatte, geeignet für die Halterungen WBJA, PTAC, WBMA und WBOVA2. Gestattet bei der WBOVA2- Halterung die innere Kabelführung durch eine Nut. Mit Epoxydpulver beschichtet.

- Solide Bauweise
- Pulverlackierung

PTCC • Massive Mastschelle für den Wandhalter PTBC. Gestattet sie, den Bügel mit dem Schwenk-Neige-Kopf solide am Mast zu befestigen. Mit Epoxydpulver beschichtet.

WCWA • Winkeladaptermodul, geeignet für die Halterungen WBJA, PTAC, WBMA und WBOVA2. Gestattet bei der WBOVA2- Halterung die innere Kabelführung durch eine Nut. Hergestellt aus epoxydpulverbeschichtetem Stahl.

WCWGC • Winkeladaptermodul für Bügel PTBC. Ergibt ein robustes Tragelement für den Schwenk-Neige-Kopf. Hergestellt aus epoxydpulverbeschichtetem Stahl.

WCPA • Gegenplattenadaptermodul aus Aluminiumguß, geeignet für die Halterungen WBJA, PTAC, WBMA und WBOVA2. Gestattet die innere Kabelführung über eine Nut und eine seitlich gelegene Gewindeöffnung. Mit Epoxydpulver beschichtet.

MODULADAPTER						
	Halterungen für Gehäuse			Halterungen für S-N-Köpfe		Halterungen für ULISSE
	WBJA	WBMA	WBOVA2	PTBC	PTAC	UPTWBA
Mastmontageplatte						
WSFPA	•	•	•		•	
PTCC				•		•
Winkeladapter						
WCWA	•	•	•		•	
WCWGC				•		•
Gegenplattenadapter						
WCPA	•	•	•		•	

TECHNISCHE DATEN

ALLGEMEINES

Hergestellt aus Spritzguß- Aluminium (WSFPA, PTCC)

Hergestellt aus Stahl (WCWA, WCWGC)

Lackierung mit Epoxydpolyester, RAL9002

Schrauben aus rostfreiem Stahl

MECHANIK

WSFPA

Mastbefestigung

Tragfähigkeit: 30kg

Mastdurchmesser: Ø 65 - 110mm

PTCC

Mastbefestigung

Tragfähigkeit: 50kg

Mastdurchmesser: Ø 80 - 150mm

WCWA

Eckmontage

Tragfähigkeit: 30kg

WCWGC

Eckmontage

Tragfähigkeit: 50kg

WCPA

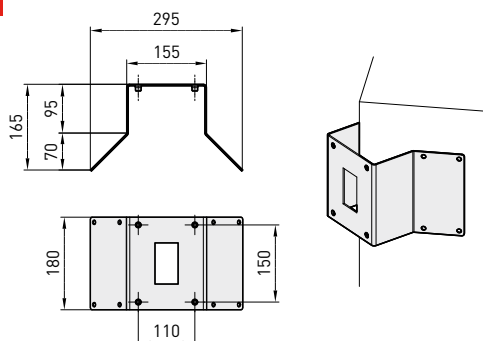
Wandbefestigung

Tragfähigkeit: 50kg

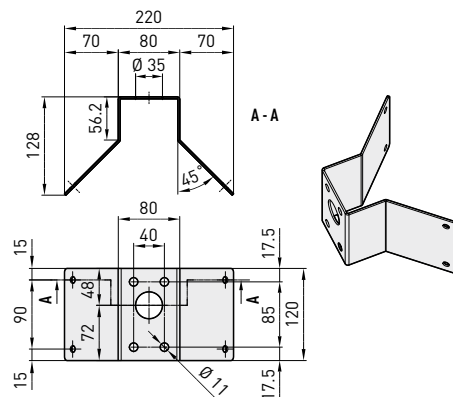
UMGEBUNG

Für innere / externe Installationen

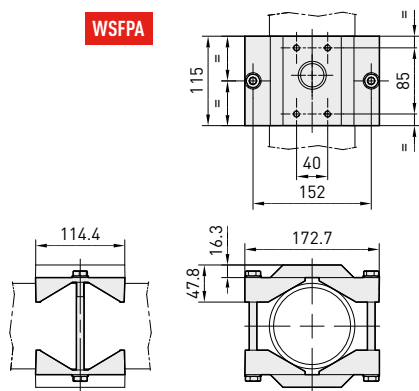
WCWGC



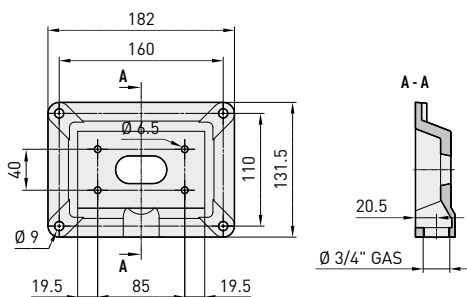
WCWA



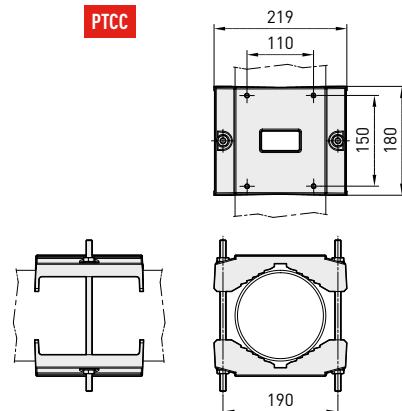
WSFPA



WCPA



PTCC



Maßangabe in Millimeter.

Einheitsgewicht:

WSFPA 0.9kg

PTCC 2.6kg

WCWA 1kg

WCWGC 2.2kg

WCPA 0.6kg

Verpacktes Produktgewicht:

WSFPA 1kg

PTCC 2.8kg

WCWA 1.1kg

WCWGC 2.6kg

WCPA 0.7kg

Verpackung-Ausmaße (BxHxL):

WSFPA 10x16x23cm

PTCC 14x25.5x20cm

WCWA 14.5x15x27cm

WCWGC 24x 32x24.5cm

WCPA 10x16x23cm

Masterkarton:

WSFPA 30 Einheiten

PTCC 10 Einheiten

WCWA 15 Einheiten

WCWGC 6 Einheiten

WCPA 30 Einheiten