



HEB32K



HEB32K + WB0VA2



GELÄSSE FÜR KAMERA

- Für externe / innere Installationen
- Aus pulverlackiertem Fließpress-Aluminium
- Herausnehmbarem Körper mit Anhängervorrichtung
- Doppelmontage: normal oder mit innerer Kabelführung
- Schutzart IP66 (mit Kabelschellen oder mit optionalen Gummidichtungsringe)

Wegen seiner Abmessungen eignet sich das Gehäuse für die Aufnahme von CCD-Kameras (von 1/2", 1/3" und 1/4") mit verschiedenen Optiken.

Hergestellt aus Fließpress- und Druckguss-Aluminium, ist es mit einem neuartigen Öffnungssystem ausgestattet, das den bequemen Zugriff auf das Innere ermöglicht: Korpus und Sonnenschutzdach werden nach vorne herausgezogen und an eine bestimmten Aufnahmestelle im vorderen Teil des externen Schlittens gehängt. So ist aus jedem Winkel der Zugriff auf die Kamera möglich, die Montage geht schneller, die Einstellung bequemer vorstatten.

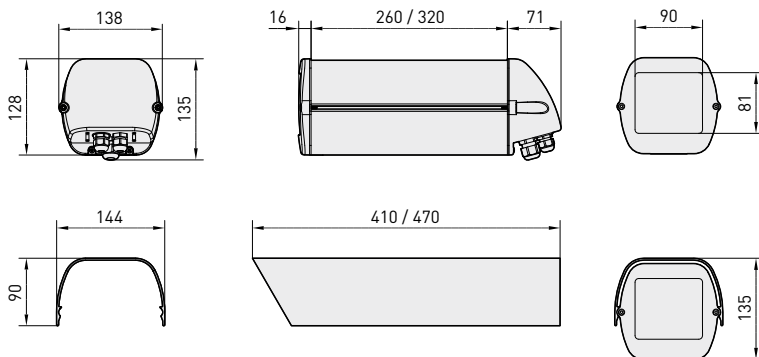
Seine Dichtheit wird durch die EPDM-Dichtungen und die 2 Kabelschellen, 1xPG9 und 1xPG11, oder durch die wahlfreien Gummidichtungsringe (mit Halterung mit innerer Kabelführung) gewährleistet.

Das Halterungssystem an der Rückseite ermöglicht einen Vandalismusschutz dank der inneren Video- und Speisungskabelführung.

Erhältlich ist ein umfassendes Zubehörprogramm mit Sonnenschutzdach, normaler Heizung und Heizung mit Lüfter, Lüfter und Kameranetzteil.

Außerdem ist es möglich einen Lüfter mit Luftfilter zu installieren; der Filter wird eine der Kabelschellen ersetzen (nicht anwendbar mit die Benutzung der Halterung mit innerer Kabelführung).

Die Zubehörartikel können vorinstalliert oder als einfache Bausätze erworben werden.



Maßangabe in Millimeter.

TECHNISCHE DATEN

HEB					
Modelle	Sonnen- schutzdach	Heizung 115/230V AC	Heizung 12V DC/24V AC	Heizung 24V AC mit Lüfter	Max Verbrauch
HEB26D0A000B					
HEB26K0A000B	•				
HEB26K1A000B	•	•			40W
HEB26K2A000B	•		•		20W
HEB32D0A000B					
HEB32K0A000B	•				
HEB32K1A000B	•	•			40W
HEB32K2A000B	•		•		20W
HEB32K2A015B	•			•	24W

ALLGEMEINES

Druckgußteile aus Aluminium, Vorder- und Hinterseite
 Korpus, Sonnenschutzdach und externer Schlitten aus Fließpress-
 Aluminium
 Lackierung mit Epoxypolyester RAL 9002
 Externe Schrauben aus rostfreiem Stahl
 Im Lieferumfang enthalten Betriebsanleitung, Beutelchen mit Salz,
 Montagezubehör für Telekamera und Objektiv

MECHANIK

3 herausnehmbare Kabelschellen: 2xPG9 und 1xPG11
 Glasfenster (BxH): 90x81mm
 Innere Nutzabmessungen (BxH): 90x85mm

Innere Nutzlänge ohne Zubehör

HEB26	260mm
HEB32	320mm

Innere Nutzlänge mit Heizung und/oder Kameranetzteil, oder mit Heizung und/oder Lüfter

HEB26	190mm
HEB32	250mm

ELEKTRIK

Heizung Ton 15°C+/-3°C Toff 22°C+/-3°C

- IN 12V DC/24V AC, Verbrauch 20W max
- IN 115/230V AC, Verbrauch 40W max

Lüfter mit Luftfilter und Thermostat, Ton 35°C+/-3°C Toff 20°C+/-3°C, mit Boden

- IN 12V DC, Verbrauch 4W max
- IN 24V AC, Verbrauch 4W max
- IN 230V AC, Verbrauch 4W max, mit Speisetransformator

Mit Halterung mit innerer Kabelführung nicht anwendbar

	Einheitsgewicht:	Verpacktes Produktgewicht:	Verpackung-Ausmaße (BxHxL):	Masterkarton:
	HEB26K1 2.7kg	HEB26K1 3kg	HEB26K1 15.5x14x43cm	HEB26K1 10 Einheiten
	HEB32K1 3.2kg	HEB32K1 3.5kg	HEB32K1 16.5x15.5x49cm	HEB32K1 10 Einheiten

Kameranetzteil

- IN 100-240V AC - OUT 12V DC, 50/60 Hz, 1A
- IN 230V AC - OUT 24V AC, 50Hz, 400mA

ZUBEHÖR

OHEBS26A000	Sonnenschutzdach für HEB26
OHEBS32A000	Sonnenschutzdach für HEB32
OHEH09B	Heizung 12V DC/24V AC
OHEH10B	Heizung 115/230V AC
OHEBFV1	Lüfter mit Luftfilter und Thermostat IN 12V DC
OHEBFV2	Lüfter mit Luftfilter und Thermostat IN 24V AC
OHEBFV3	Lüfter mit Luftfilter und Thermostat IN 230V AC
OHEPS01B	Wide Range Kameranetzteil IN 100-240V AC - OUT 12V DC
OHEPS02B	Kameranetzteil IN 230V AC - OUT 24V AC
OHEGBB	Wasserfeste Anschlussdose, IP55
IR50	Infrarotscheinwerfer 50W

KORRELIERTE PRODUKTE

WBJA	Wandhalterung mit Kugelgelenk
WBMA	Wandhalterung mit Kugelgelenk
WBOVA2	Wandhalterung mit innerer Kabelführung
WBOV3A2	Wandhalterung mit innerer Kabelführung, mit Gegenplatte und Anschlussdose
WCM3A	Deckenhalterung mit Kugelgelenk
WCM5A	Deckenhalterung mit Kugelgelenk
WCM4A2	Deckenhalterung mit innerer Kabelführung
WFWCA	Säulenhalterung mit Kugelgelenk
OWBIP1	Gummidichtungsringekit für WBOVA2, WCM4A2-Halterung
PTH300	Schwenk-Neige-Kopf
PTH900	Schwenk-Neige-Kopf

UMGEBUNG

Für innere / externe Installationen
 Betriebstemperatur mit Heizung: -20°C / +50°C
 Salznebelbeständig bis zu 1000 Stunden (gemäß der Norm ISO9227)

ZERTIFIZIERUNGEN

CE gemäß EN61000-6-3, EN 60065, EN50130-4
 IP66 gemäß EN 60529 mit Kabelschellen
 IP66 gemäß EN 60529 mit Dichtungsringe und mit Halterung mit innerer Kabelführung
 IP54 gemäß EN 60529 mit innerer Kabelführung

VERZEICHNIS ERSATZTEILE

DOTHE01	Kit Abstandsstücke für Kamera und Objektiv
OHEBMAN	Kit Kabelschellen, Dichtungsringe and Schrauben
OHBCEFA04	Vorderteil mit Glas, Dichtungsringe und Schrauben
OHBFP04B	Hinterteil mit Kabelschellen, Dichtungsringe und Schrauben