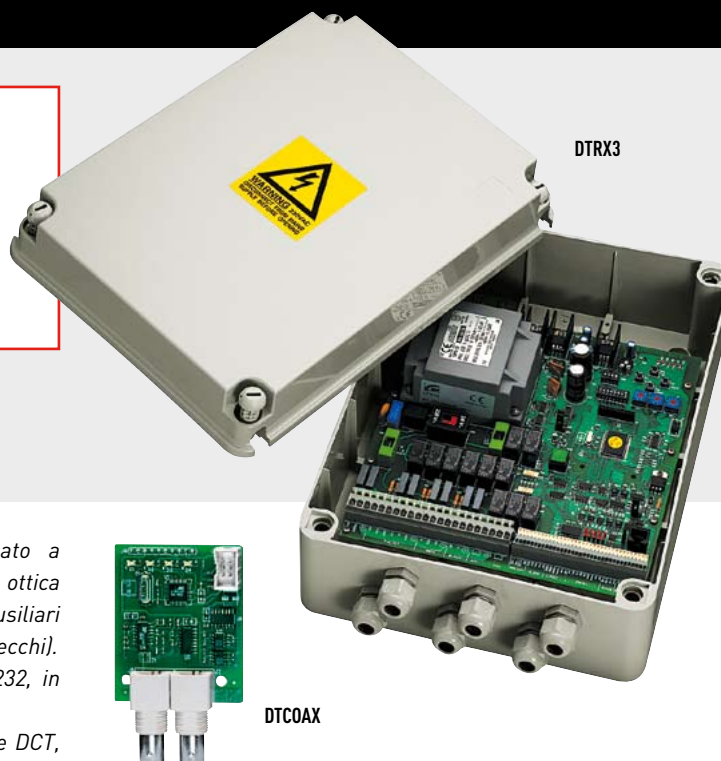


- Controllo a microprocessore
- 17 funzioni
- Funzione preset di serie
- RS232, Current Loop o RS485
- Remotabile fino a 1200m (RS485)
- Grado di protezione IP56



Il DTRX3 è un ricevitore digitale di comandi controllato a microprocessore, per il controllo remoto di un brandeggio, ottica motorizzata, tergicristallo, pompa lavavetri e 4 contatti ausiliari (alimentazione per telecamera a 12V DC e 24V AC, 2 contatti secchi). Il collegamento con l'unità di controllo può avvenire in RS232, in RS485 oppure in Current Loop.

Questo ricevitore digitale può essere controllato dalle tastiere DCT, DCJ, DCTEL e DCIR o da PC tramite collegamento seriale RS232.

Il contenitore IP56 garantisce protezione dagli agenti atmosferici.

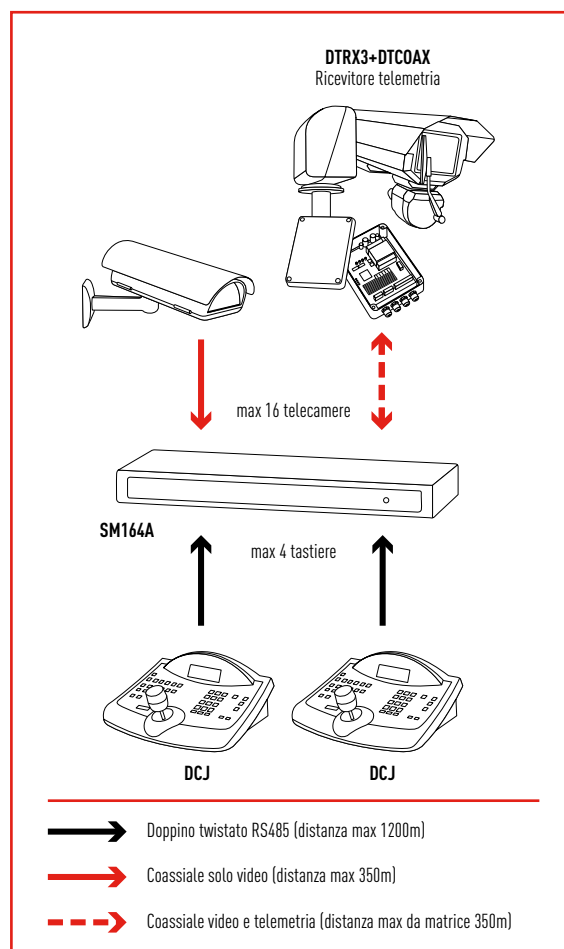
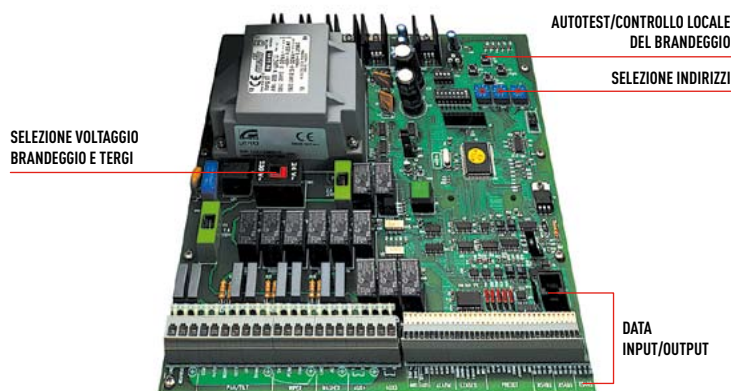
È inoltre possibile inserire una scheda opzionale DTCOAX per la trasmissione dati su cavo coassiale attraverso una matrice della serie SM.

Le connessioni sono facilitate dalla presenza di 6 pressacavi PG11.

Un commutatore permette di selezionare la tensione del brandeggio (230V AC o 24V AC) nel modello DTRX3.



DTRX3



## DATI TECNICI

## GENERALE

17 Funzioni: UP, DOWN, LEFT, RIGHT, AUTO, WASHER, WIPER, ZOOM TELE, ZOOM WIDE, FOCUS NEAR, FOCUS FAR, IRIS OPEN, IRIS CLOSE, AUX1, AUX2, AUX3, AUX4

999 indirizzi selezionabili tramite Dip Switch

Ingresso seriale selezionabile tra RS232 / Current Loop / RS485

Ripetitore RS232, RS485 e Current Loop per configurazione in cascata

Possibilità di usare sia ottiche funzionanti ad inversione di polarità che ottiche funzionanti a filo comune

Led presenza alimentazione

Led funzione attiva

EEPROM per memorizzazione opzioni attive

Microcontrollore 16 bit con memoria Flash riprogrammabile

Funzioni PRESET / SCAN / PATROL con autoriconoscimento delle funzioni presenti

Procedura di test automatico dell'installazione

Possibilità di memorizzare fino a 40 posizioni di PRESET (brandeggio, ottica)

4 contatti di allarme impostabili N.A. o N.C.

Fornito con manuale d'istruzioni, 2 tappi di chiusura PG11, 4 staffe di fissaggio a muro

## MECCANICA

Scatola in materiale plastico

6 pressacavi PG11

Dimensioni esterne: 337x237x128mm

## ELETTRICO

## DTRX3

Tensione di alimentazione: 230V AC, 50/60Hz

Consumo: 60W

Max potenza commutabile: 100W

Tensione alimentazione brandeggio: 24/230V AC, 50/60Hz

Tensione alimentazione tergitristallo: 24/230V AC, 50/60Hz

Tensione alimentazione pompa lavavetro: 24/230V AC, 50/60Hz

Alimentazione telecamera: 12V DC, max 350mA (AUX1) e 24V AC, max 180mA (AUX2)

Tensione alimentazione ottica: da 3V DC a 12V DC (max 100mA)

2 contatti puliti portata 1A 230V AC, 1A 24V AC (AUX3, AUX4)

Fusibili: F2: 1 AF 250V, F5: 2.5 AF 250V

## DTRX324

Tensione di alimentazione: 24V AC, 50/60Hz

Consumo: 40W

Max potenza commutabile: 100W

Tensione alimentazione brandeggio: 24V AC, 50/60Hz

Tensione alimentazione tergitristallo: 24V AC, 50/60Hz

Tensione alimentazione pompa lavavetro: 24V AC, 50/60Hz

Alimentazione telecamera: 12V DC, max 350mA (AUX1) e 24V AC, max 180mA (AUX2)

Tensione alimentazione ottica: da 3V DC a 12V DC (max 100mA)

2 contatti puliti portata 1A 230V AC, 1A 24V AC (AUX3, AUX4)

Fusibili: F5: 6.3 AF 250V

## PROTOCOLLI

VIDEOTECH (300, 1200, 9600, 19200 baudrate)

MACRO (1200, 9600, 19200, 38400 baudrate)

PELCO D (2400, 4800, 9600, 19200 baudrate)

*Pelco D è un marchio registrato.*

*Poiché il DTRX3 può essere interfacciato con altri prodotti, è possibile che il protocollo di tali prodotti sia cambiato o che questi siano stati modificati rispetto a quelli testati da Videotec. Perciò Videotec suggerisce un test prima di qualsiasi installazione. Videotec non è responsabile di qualsiasi ulteriore costo d'installazione nel caso di problemi di compatibilità.*

## COMUNICAZIONI

Velocità di comunicazione selezionabile

Ripetitore RS232, RS485 e Current Loop per configurazione in cascata

Ricezione di telemetria su cavo coassiale RG59 o equivalente (distanza max 350m da matrice serie SM) con scheda opzionale DTCOAX

Ricezione di telemetria RS485 su uscita seriale matrice serie SM (distanza max 1200m)

Ricezione di telemetria RS485 su uscita seriale tastiere (distanza max 1200m)

Ricezione di telemetria RS232 per il controllo da PC o da tastiera (distanza max 15m)

Ricezione di telemetria Current Loop su uscita seriale tastiere (distanza max 1500m)

### PRODOTTI CORRELATI

SM42A-82A	Matrice 4/8 ingressi e 2 uscite
SM84A-164A	Matrice 8/16 ingressi e 4 uscite
SM328A	Matrice 32 ingressi e 8 uscite
DCTEL	Tastiera controllo matrice e telemetria
DCIR	Comando ad infrarossi
DCJ	Tastiera controllo matrice, telemetria e multiplexer con joystick tre assi
DCT	Tastiera controllo matrice, telemetria, multiplexer e DVR, touch screen e joystick tre assi

### DTRX3

PTH910P	Brandeggio orizzontale/verticale con preset, 230V AC
PTH310P	Brandeggio orizzontale/verticale con preset, 230V AC
NXPTH210	Brandeggio in acciaio Inox, 230V AC
IPT720	Brandeggio orizzontale/verticale a parete, 230V AC
IPTS720	Brandeggio orizzontale/verticale a soffitto, 230V AC
IPHS720	Brandeggio orizzontale a soffitto, 230V AC

### DTRX324

PTH911P	Brandeggio orizzontale/verticale con preset, 24V AC
PTH311P	Brandeggio orizzontale/verticale con preset, 24V AC
NXPTH211	Brandeggio in acciaio Inox, 24V AC
IPT721	Brandeggio orizzontale/verticale a parete, 24V AC
IPTS721	Brandeggio orizzontale/verticale a soffitto, 24V AC
IPHS721	Brandeggio orizzontale a soffitto, 24V AC

Retrofit su prodotti fuori produzione: contattare Videotec per ulteriori specifiche.

### AMBIENTE

Interno / Esterno

Temperatura di esercizio: 0°C / +50°C

### CONFORMITÀ A

CE in accordo con EN 61000-6-3, EN 60065, EN 50130-4

IP56



#### Peso Unitario:

DTRX3 2.5kg

DTCOAX 0.1kg

#### Peso Prodotto Imballato:

DTRX3 2.9kg

DTCOAX 0.1kg

#### Dimensioni Imballaggio (BxHxL):

DTRX3 34.5x24x15.5cm

DTCOAX 8.5x5.5x11.5cm

#### Imballaggio Multiplo:

DTRX3 5 unità

DTCOAX -

