



EXPTWB

EXPTC + EXPTS



EXPTD + EXPTS



- Passaggio cavi interno
- Certificazione antideflagrante
- Installazioni interne ed esterne
- Alluminio Anticorodal verniciato
- Ampia gamma di accessori
- Grado di protezione IP65

Il sistema EXPT include una custodia con caratteristiche simili a quelle dell'EXH ed un brandeggio. Il brandeggio è stato concepito per il movimento orizzontale e verticale. La caratteristica peculiare dell'apparato EXPT è l'assenza di cavi esterni in rotazione sia per il controllo del brandeggio che per la telecamera e l'obiettivo. Questa soluzione rende facile l'installazione e il mantenimento del brandeggio. Un solo cavo multipolare incluso esce dalla base del brandeggio attraverso un pressacavo. L'EXPT è equipaggiato standard di preset e riscaldamento per custodia ed opzionalmente può essere fornito di tettuccio, funzionamento in autopan, riscaldamento rinforzato custodia e gruppo motori, dispositivo di protezione vetro brevettato (mod. EXPTD).

Il dispositivo di protezione vetro è costituito da una flangia di raccordo con la custodia, una flangia di chiusura e da un corpo centrale antideflagrante contenente un robusto vetro trasparente, un motore in corrente continua alimentato in 24V AC, due avvolgitori ed una pellicola trasparente in Mylar, installata di fronte al vetro. Il motore aziona un avvolgitore per il recupero della pellicola sporca, mentre l'altro rilascia la pellicola pulita. La pellicola di Mylar trasparente consente circa 350 passi di avanzamento. Infatti quando è sporca l'operatore attiverà il motore, facendo avanzare la pellicola sino

ad ottenere un'immagine pulita. La fine del nastro è segnalata direttamente all'operatore, mediante contrassegni stampati sugli ultimi 50cm di pellicola.

I brandeggi EXPT, forniti completi di custodia per telecamera, sono realizzati in massiccia fusione in lega di alluminio Anticorodal del gruppo EN-AB 42000-GAS7 la cui composizione chimica è definita dalla norma CEI EN 50014, Costruzioni elettriche per atmosfere potenzialmente esplosive- Regole generali. Secondo il modello, tutti gli elementi sono verniciati in forno o trattati con particolari rivestimenti quali il PPA571 e EUROKOTE 711.92 che offrono un'eccellente resistenza ai raggi ultravioletti, alla nebbia salina e agli agenti inquinanti presenti nell'atmosfera (mod. 035R, mod.033R). Sono costruiti secondo quanto previsto dalla direttiva 94/9/CE ATEX e i protocolli IEC 60079-0:2000, IEC 60079-0:2001, IEC 61241-1:2004.

EXPTWB • Supporto per EXPT, costruito in massiccia lega di alluminio anticorodal, colore RAL7032. È particolarmente adatto per applicazioni esterne. Può sostenere una portata massima non statica di 100kg.

DATI TECNICI

EXPTC-EXPTD

Modello	Riscaldamento custodia 24V AC	Cavo multipolare preinstallato	Preset	Autopan	Dispositivo di pulizia vetro	Riscaldamento rinforzato e riscaldamento brandeggio 24V AC	Max consumo
EXPTC000	•	•	•				145W
EXPTC010	•	•	•	•			145W
EXPTC033R		•	•	•		•	145W
EXPTD001	•	•	•		•		145W
EXPTD011	•	•	•	•	•		145W
EXPD035R		•	•	•	•	•	145W

GENERALE

Fusione di alluminio anticorrosione

Smalto poliuretano bicomponente ad effetto bucciato RAL7032

Verniciatura speciale per basse temperature, colore azzurro (mod. EXPTC033R, EXPTD035R, EXPTWB00R). Resistente alle sollecitazioni di rottura, a condizioni atmosferiche sfavorevoli, ai detergenti, alla nebbia salina e agli agenti inquinanti tipici presenti nell'atmosfera

Fornite con manuale di istruzioni e dichiarazione di conformità

MECCANICA

0-360° movimento piano orizzontale

Velocità orizzontale fissa: 6°/s

Coppia orizzontale: 2.5kgm

+/-90° movimento piano verticale

Velocità verticale fissa: 2.4°/s

Coppia Verticale: 6kgm

Finecorsa orizzontale regolabile solo per la funzione Autopan

1 pressacavo 3/4" GAS per cavi armati alla base del brandeggio

Cavo multipolare precablato armato normalmente fornito lunghezza 7.5m: 25 poli da 0.5mm, 4 poli da 1mm, 2 RG174 da 75W

Dimensioni Esterne

EXPTC 427.5x571.4x560mm

EXPTD 573.5x581x580mm

Dimensioni Interne

EXPTC Ø 180x380mm

EXPTD Ø 180x460mm

Area Interna Utile

EXPTC 100x100x280mm

EXPTD 100x100x360mm

Finestra in vetro

EXPTC Ø 114mm

EXPTD 70x56mm

Dispositivo pulizia vetro

Dispositivo protezione vetro: Ø 250x140mm

Pellicola in Mylar, larga 80mm e lunga 18m che consente circa 350 passi di avanzamento, munito di contrassegno sugli ultimi 50cm

Supporto da parete

Portata: 100kg

Lunghezza: 676mm

ELETTRICO

Alimentazione IN 24V AC, 50/60Hz

Assorbimento motore orizzontale / verticale 50W max

Potenziometri preset orizzontale e verticale di serie

Riscaldamento Ton 10°C +/-4°C Toff 25°C +/-3°C

- IN 24V AC, consumo 20W max

Riscaldamento rinforzato Ton 10°C +/-4°C Toff 25°C +/-3°C

3 resistenze nella custodia

2 resistenze nel brandeggio (una per ciascun motore)

Consumo totale 100W max

Dispositivo pulizia vetro

- 24V AC, consumo 2W max

Dispositivi installabili all'interno della custodia

Telecamere munite di ottica con max potenza complessiva 20W

Tensione max 24V AC

ACCESSORI

EXPTS000 Tettuccio parasole 650mm per EXPTC

EXPTS001 Tettuccio parasole 760mm per EXPTD

PRODOTTI CORRELATI

EXPTWB000 Staffa per EXPTC e EXPTD

EXPTWB00R Staffa per EXPTC e EXPTD con verniciatura speciale

EXDTRX3 Ricevitore telemetria 17 funzioni, 230V AC

EXDTRX324 Ricevitore telemetria 17 funzioni, 24V AC

AMBIENTE

Interno / Esterno

Temperatura d'esercizio con riscaldamento: -20°C / +50°C

Temperatura d'esercizio con riscaldamento rinforzato: -40°C / +50°C

CONFORMITÀ A

IECEx (Certificazione TUV Nord), protocolli IEC 60079-0:2000, IEC 60079-1:2001, IEC 61241-1:2004

Ex d: custodia antideflagrante per ambienti potenzialmente esplosivi

IIc: gruppo di gas

T6: classe di temperatura dell'apparecchiatura

Ex tD A21: protezione alle polveri infiammabili, per zone di tipo 21-22

IP65: grado di protezione dell'involucro

T 85°C: temperatura massima superficiale

ATEX (Certificazione TUV Nord), direttiva 94/9/CE

Gruppo: II (apparecchi per superficie, non miniere)

Categoria: 2 (grado di protezione elevato, gli apparecchi in questa categoria possono essere impiegati nella zona 1 e 21 e nella zona 2 e 22)

Tipo atmosfera: GD (gas e polveri)

EEx d: custodia antideflagrante per ambienti potenzialmente esplosivi

IIC: Gruppo di gas

T6-T85°C: classificazione di temperatura rispettivamente per gas e polveri

IP65: grado di protezione dell'involucro

EXPTC000 - EXPTC010 - EXPTC033R - EXPTD001 - EXPTD011 - EXPTD035R

Ex d IIC T6 Ex tD A21 IP65 T85°C IECEx

II 2 GD EExd IIC T6 T85°C IP65 ATEX

0044: numero dell'organismo notificato

In fase di certificazione UL

In fase di certificazione GHOST-R

LISTA RICAMBI

OEXMYLAR	Cartuccia Mylar film di 18m, 350 passi di avanzamento
OEXVET	Frontale completo con vetro per EXPTC000
OEXDPV	Frontale completo con dispositivo protezione vetro per EXPTD001
OSLIEX	Slitta interna completa di riscaldamento custodia integrata EXPTC
OSLIEXD	Slitta interna completa di riscaldamento custodia integrata EXPTD

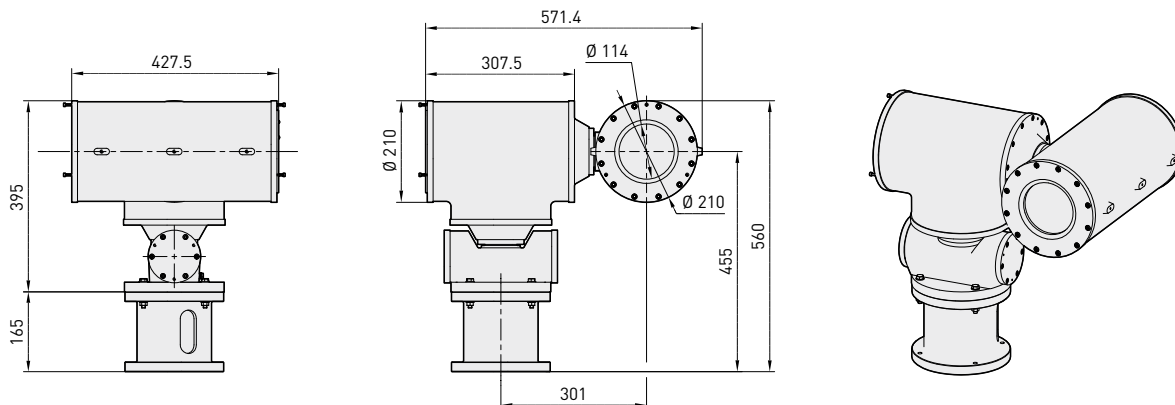
	Peso Unitario:	Peso Prodotto Imballato:	Dimensioni Imballaggio (BxHxL):	Imballaggio Multiplo:
	EXPTC 56.5kg	EXPTC 61.2kg	EXPTC 76x41x67cm	EXPTC -
	EXPTD 62kg	EXPTD 66kg	EXPTD 76x41x67cm	EXPTD -
	EXPTWB 11kg	EXPTWB 11kg	EXPTWB -	EXPTWB -

EXPTC-EXPTD

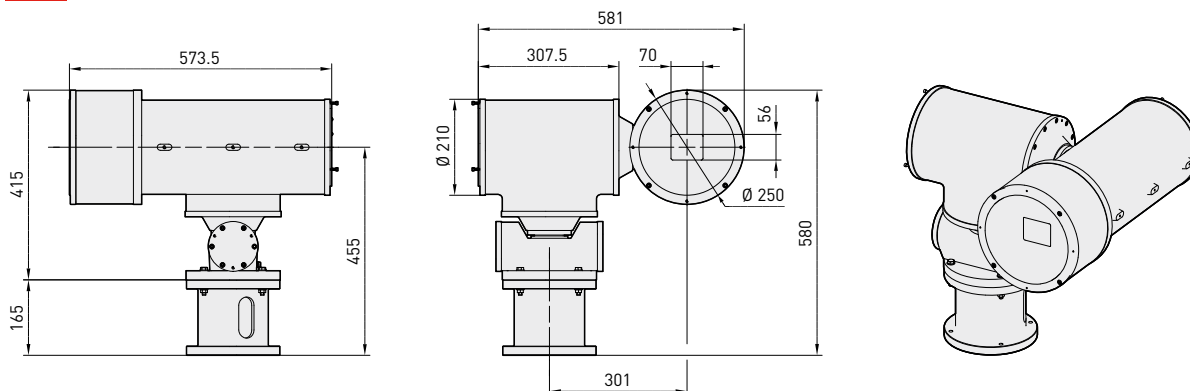
BRANDEGGI CON CUSTODIA INTEGRATA



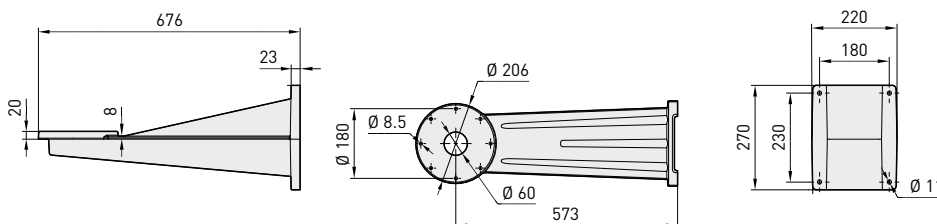
EXPTC



EXPTD



EXPTWB



I valori espressi sono in millimetri.