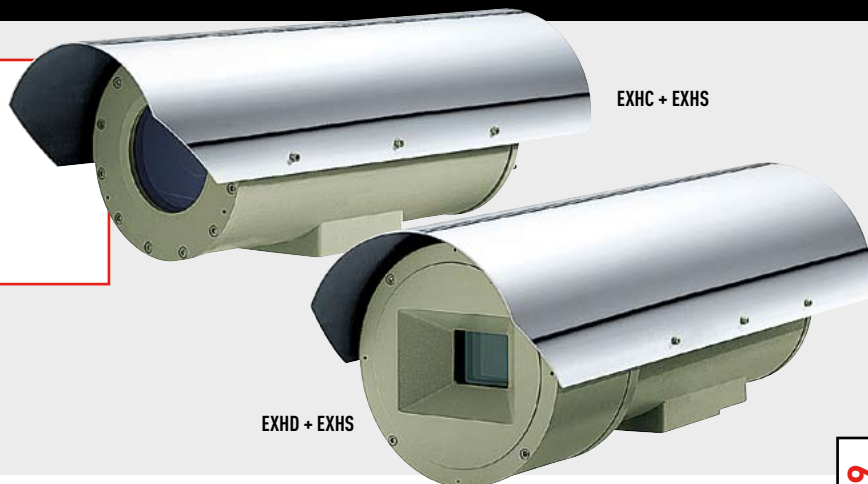


- Certificazione antideflagrante
- Installazioni interne ed esterne
- Alluminio anticorodal verniciato
- Ampia gamma di accessori
- Grado di protezione IP65



Le custodie EXH sono realizzate in massiccia fusione in lega di alluminio Anticorodal del gruppo EN-AB 42000-GAS7 la cui composizione chimica è definita dalla norma CEI EN 50014, Costruzioni elettriche per atmosfere potenzialmente esplosive- Regole generali. Secondo il modello, tutti gli elementi sono verniciati in forno o trattati con particolari rivestimenti quali il PPA571 e EUROKOTE 711.92 che offrono un'eccellente resistenza ai raggi ultravioletti, alla nebbia salina e agli agenti inquinanti presenti nell'atmosfera (mod. 003R, mod.005R). Sono costruite secondo quanto previsto dalla direttiva 94/9/CE ATEX e i protocolli IEC 60079-0:2000, IEC 60079-0:2001, IEC 61241-1:2004.

EXHC • Il corpo cilindrico della custodia EXHC (diametro 210mm e lunghezza 400mm) è chiuso dai lati opposti da due flange di 12mm di spessore. La custodia è dotata di 2 pressacavi con filettatura 3/4" GAS che permettono il passaggio dei cavi. La custodia è equipaggiata con sistema di riscaldamento interno e di tettuccio opzionale.

EXHD • Custodia antideflagrante con le stesse caratteristiche della serie EXHC ma equipaggiata con un dispositivo brevettato per la protezione del vetro, che permette la rimozione di eventuale tracce o sporczia.

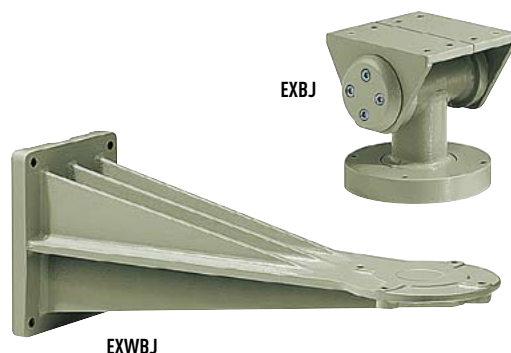
Il dispositivo è costituito da una flangia di raccordo con la custodia, una flangia di chiusura e da un corpo centrale antideflagrante contenente un robusto vetro trasparente, un motore in corrente continua alimentato in 24V AC, due avvolgitori ed una pellicola trasparente in Mylar, installata di fronte al vetro. Il motore, attraverso 4 ruote dentate, pilota un avvolgitore per il recupero della pellicola sporca, mentre l'altro rilascia la pellicola pulita. Il motore è controllato remotamente tramite un contatto ON-OFF a due fili (un comune ed un 24V DC).

ATTENZIONE: l'unità di controllo del dispositivo protezione vetro non è fornita con l'EXHD!

La pellicola di Mylar trasparente, larga 80mm e lunga 18m, consente circa 350 passi di avanzamento. Infatti quando è sporca l'operatore attiverà il motore, facendo avanzare la pellicola sino ad ottenere un'immagine pulita (il passo per consentire lo scorrimento completo della pellicola sporca è di circa 50mm). La fine del nastro è segnalata

direttamente all'operatore, mediante contrassegni stampati sugli ultimi 50cm di pellicola.

EXWBJ • Staffa e snodo per la serie EXH in massiccia lega di alluminio anticorodal. Permettono alle custodie EXH di essere fissate saldamente alla parete. L'EXBJ, da solo, permette il montaggio a colonna.



EXHC-EXHD				
Modello	Riscaldamento custodia	Riscaldamento potenziato	Dispositivo di pulizia vetro	Max consumo
EXHC000	•			20W
EXHC003R		•		60W
EXHD001	•		•	22W
EXHD005R		•	•	62W

DATI TECNICI

GENERALE

Fusione di alluminio anticorrosivo
 Smalto poliuretano bicomponente ad effetto bucciato RAL7032
 Verniciatura speciale per basse temperature, colore azzurro (EXHC003R, EXHD005R, EXWBJ00R, EXBJ00R). Resistente alle sollecitazioni di rottura, a condizioni atmosferiche sfavorevoli, ai detergenti, alla nebbia salina e agli agenti inquinanti tipici presenti nell'atmosfera
 Fornite con manuale di istruzioni e dichiarazione di conformità

MECCANICA

2 Pressacavi 3/4" GAS

Dimensioni Esterne

EXHC Ø 210x427.5mm

EXHD Ø 250x573.5mm

Dimensioni Interne

EXHC Ø 180x380mm

EXHD Ø 180x460mm

Area Utile Telecamera

EXHC 100x100x280mm

EXHD 100x100x360mm

Finestra in vetro

EXHC Ø 114mm

EXHD 70x56mm

Dispositivo pulizia vetro

Dispositivo protezione vetro Ø 250x140mm
 Pellicola in Mylar, larga 80mm e lunga 18m che consente circa 350 passi di avanzamento, munito di contrassegno sugli ultimi 50cm

Supporto da parete

Portata: 35kg

Lunghezza: 455mm

Supporto a colonna

Portata 35kg

ELETTRICO

Alimentazione IN 24V AC, 50/60Hz

Riscaldamento Ton 10°C +/-4°C Toff 25°C +/-3°C

- IN 24V AC, consumo 20W max

Riscaldamento rinforzato Ton 10°C +/-4°C Toff 25°C +/-3°C

3 resistenze nella custodia

Consumo totale 60W max

Dispositivo pulizia vetro

- 24V AC, consumo 2W max

Dispositivi installabili all'interno della custodia

Telecamere munite di ottica con max potenza complessiva 20W

Tensione 24V AC o 230V AC

ACCESSORI

EXHS000 Tettuccio parasole 650mm per EXHC

EXHS001 Tettuccio parasole 760mm per EXHD

PRODOTTI CORRELATI

EXWBJ000 Staffa e snodo per custodia per EXHC, EXHD

EXWBJ00R Staffa e snodo per custodia per EXHC, EXHD con verniciatura speciale

EXBJ000 Solo snodo per custodia per EXHC, EXHD

EXBJ00R Solo snodo per custodia per EXHC, EXHD con verniciatura speciale

AMBIENTE

Interno / Esterno

Temperatura d'esercizio con riscaldamento: -20°C / +50°C

Temperatura d'esercizio con riscaldamento rinforzato: -40°C / +50°C

CONFORMITÀ A

IECEX (Certificazione TUV Nord), protocolli IEC 60079-0:2000, IEC 60079-1:2001, IEC 61241-1:2004

Ex d: custodia antideflagrante per ambienti potenzialmente esplosivi

IIC: gruppo di gas

T6: classe di temperatura dell'apparecchiatura

Ex tD A21: protezione alle polveri infiammabili, per zone di tipo 21-22

IP65: grado di protezione dell'involucro

T 85°C: temperatura massima superficiale

ATEX (Certificazione TUV Nord), direttiva 94/9/CE

Gruppo: II (apparecchi per superficie, non miniere)

Categoria: 2 (grado di protezione elevato, gli apparecchi in questa categoria possono essere impiegati nella zona 1 e 21 e nella zona 2 e 22)

Tipo atmosfera: GD (gas e polveri)

EEx d: custodia antideflagrante per ambienti potenzialmente esplosivi

IIC: Gruppo di gas

T6-T85°C: classificazione di temperatura rispettivamente per gas e polveri

IP65: grado di protezione dell'involucro

EXHC000 - EXHD001 - EXHC003R - EXHD005R

Ex d IIC T6 Ex tD A21 IP65 T85°C IECEX

Ⓢ II 2 GD EExd IIC T6 T85°C IP65 ATEX

Ⓢ 0044: numero dell'organismo notificato

In fase di certificazione UL

In fase di certificazione GHOST

LISTA RICAMBI

OCTEX3/4 Pressacavo da 3/4" per custodie EXHC e EXHD

OEXGOM Gommini per pressacavi 3/4" non armati

OEXVET Frontale completo con vetro per EXHC000

OEXDPV Frontale completo con dispositivo protezione vetro per EXHD001

OEXMYLAR Cartuccia Mylar film, 18m 350 passi

OSLIEX Slitta interna completa di riscaldamento per EXHC

OSLIEXD Slitta interna completa di riscaldamento per EXHD



Peso Unitario:

EXHC 15kg

EXHD 24kg

EXWBJ 6.6kg

EXBJ 2.9kg

Peso Prodotto Imballato:

EXHC 17.5kg

EXHD 24kg

EXWBJ 7kg

EXBJ 2.9kg

Dimensioni Imballaggio (BxHxL):

EXHC 61x32x31cm

EXHD 43x67x67cm

EXWBJ 27x18x49cm

EXBJ 16x21x12cm

Imballaggio Multiplo:

EXHC -

EXHD -

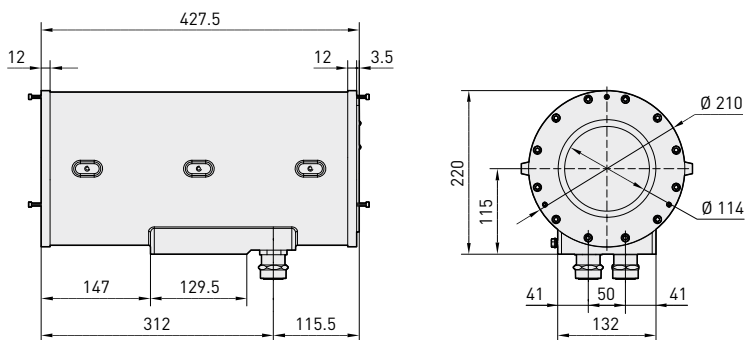
EXWBJ -

EXBJ -

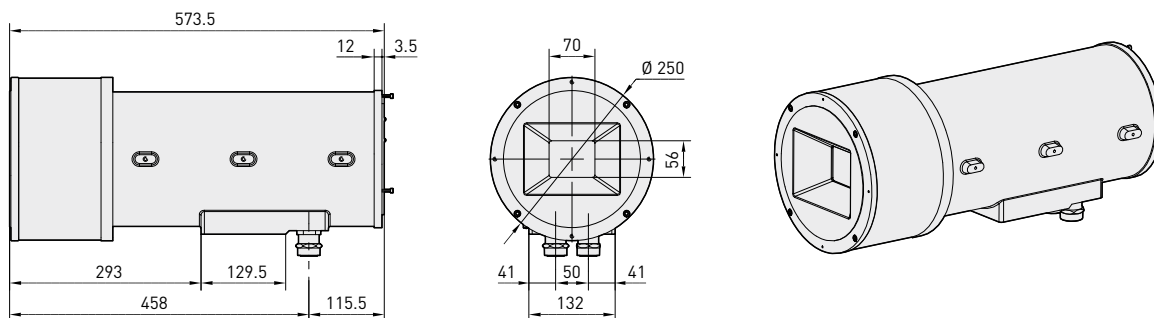
EXHC-EXHD

CUSTODIE ANTIDEFLAGRANTI

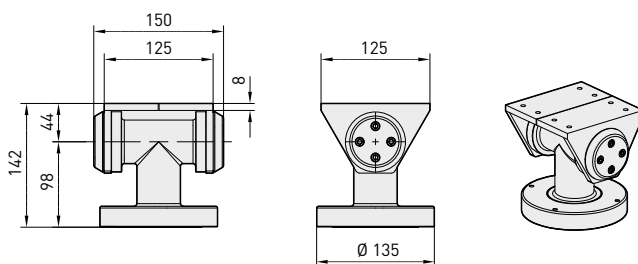
EXHC



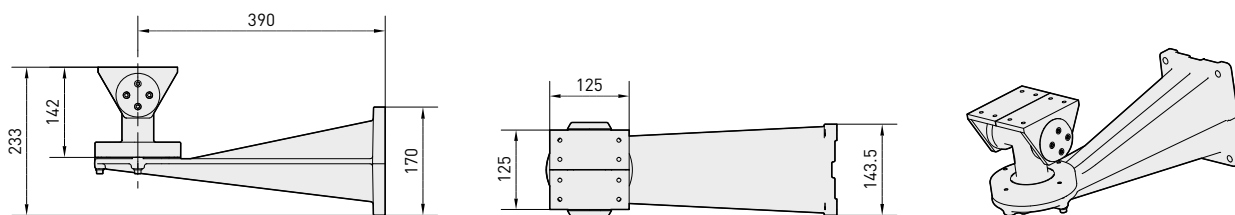
EXHD



EXBJ



EXWBJ



I valori espressi sono in millimetri.

