



- Per installazione interna
- Costruzione in lamiera d'acciaio
- Vetro in policarbonato antisfondamento
- Verniciatura epossipoliestere
- Chiusura a chiave

La custodia AVTPSKB è stata studiata per le applicazioni di sorveglianza in ambiente particolarmente esposti ad atti vandalici (parcheggi sotterranei, metropolitana, istituti di pena, stazioni di polizia, corridoi, supermarket, ecc.).

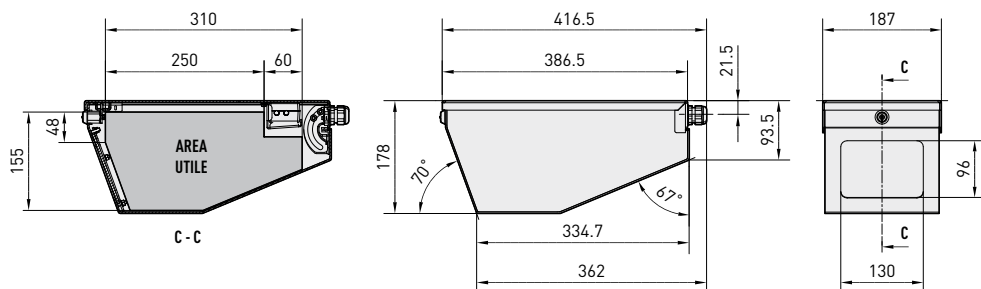
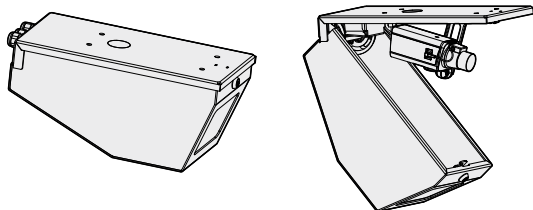
L' AVTPSKB è costruita in lamiera d'acciaio (spessore 2.5mm) e verniciata con polveri epossipoliestere.

È dotata di staffa interna per il fissaggio e il posizionamento della telecamera.

L'apertura a compasso permette un comodo accesso per le operazioni di installazione e di manutenzione. La chiusura avviene con chiave singola o comune a seconda dei modelli.

Sul frontale è fissato, tramite un telaio in ferro, un vetro in policarbonato antisfondamento.

L'uscita cavi è possibile dalla base di fissaggio e da 3 pressacavi M20 posti sul retro. L'AVTPSKB può essere inoltre dotata opzionalmente di riscaldamento, alimentatore per telecamera e interruttore di allarme in caso di apertura.



I valori espressi sono in millimetri.

DATI TECNICI

AVTPSKB

Modelli	
AVTPSK0A000B	Custodia antivandalismo a soffitto con serratura e chiave individuale
AVTPSK0A101B	Custodia antivandalismo a soffitto con serratura e chiave comune

GENERALE

Costruita in lamiera d'acciaio spessore 2.5mm
 Verniciati a polveri di epossipoliestere RAL9002
 Telaio fermavetro in acciaio
 Vetro in policarbonato antisfondamento spessore 4mm
 Apertura a compasso

MECCANICA

Dimensioni esterne (BxHxL): 386x178x187mm
 Serratura con chiave individuale (AVTPSK0A000B)
 Serratura con chiave comune (AVTPSK0A101B)
 Passaggio cavi attraverso lato di fissaggio o attraverso 3 pressacavi M20
 Dimensioni finestra: 130x96mm

ELETTRICO

Riscaldamento Ton 15°C+/-3°C Toff 22°C+/-3°C

- IN 12V DC/24V AC, consumo 20W max
- IN 115/230V AC, consumo 40W max

Alimentatore per telecamera

- IN 100-240V AC - OUT 12V DC, 50/60Hz, 1A
- IN 230V AC - OUT 24V AC, 50Hz, 400mA

ACCESSORI

OAVTPSH1B	Riscaldamento 115/230V AC
OAVTPSH2B	Riscaldamento 12V DC/24V AC
OAVTPSPS1B	Alimentatore wide range per telecamera IN 100-240V AC - OUT 12V DC
OAVTPSPS2B	Alimentatore per telecamera IN 230V AC - OUT 24V AC
OAVTPSTA	Microswitch antiapertura

AMBIENTE

Interno
 Temperatura d'esercizio con riscaldamento: -20°C / +50°C

CONFORMITÀ A

CE in accordo con EN 61000-6-3, EN 60065, EN 50130-4
 Resistenza agli impatti IK10 secondo EN 50102

LISTA RICAMBI

OSER1B	Serratura con chiave individuale (AVTPSK0A000B)
OSER2B	Serratura con chiave comune (AVTPSK0A101B)
OVET2TPSKB	Vetro in policarbonato

4

CUSTODIE ANTIVANDALISMO



Peso Unitario:
AVTPSKB 6,3kg

Peso Prodotto Imballato:
AVTPSKB 6,7kg

Dimensioni Imballaggio (BxHxL):
AVTPSKB 22x20x44cm

Imballaggio Multiplo:
AVTPSKB 5 unità