

- Per installazione interna
- Costruzione in lamiera d'acciaio
- Verniciatura epossipoliestere
- Chiusura a chiave

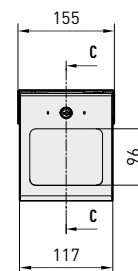
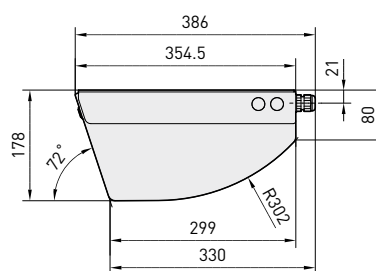
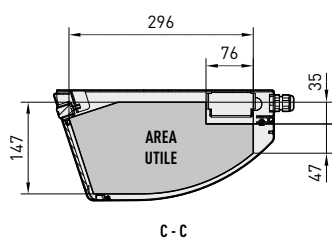
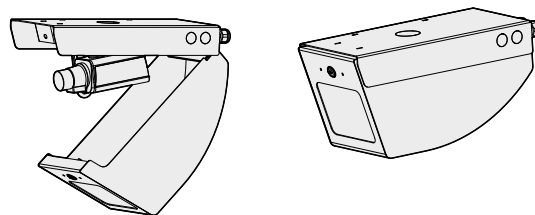
La custodia AVTPSC è stata studiata per le applicazioni di sorveglianza in ambiente esposti ad atti vandalici (parcheggi sotterranei, metropolitana, stazioni di polizia, supermarket, ecc.).

L'AVTPSC è costruita in lamiera d'acciaio (spessore 1.5mm) e verniciata con polveri epossipoliestere.

È dotata di staffa interna per il fissaggio e il posizionamento della telecamera.

L'apertura a compasso permette un comodo accesso per le operazioni di installazione e di manutenzione. Sul frontale è fissato un vetro in PMMA da 4mm di spessore.

L'uscita cavi è possibile dalla base di fissaggio, da entrambi i lati (sinistro o destro) e da 2 pressacavi M20 posti sul retro. L'AVTPSC può essere inoltre dotata opzionalmente di riscaldamento e alimentatore per telecamera.



I valori espressi sono in millimetri.

DATI TECNICI

AVTPSC

Modelli	
AVTPSC0A000	Custodia antivandalismo a soffitto con serratura e chiave comune

GENERALE

Costruita in lamiera d'acciaio spessore 1.5mm
 Verniciati a polveri di epossipoliestere RAL9002
 Apertura a compasso

MECCANICA

Dimensioni esterne (BxHxL): 354x178x155mm
 Serratura con chiave comune
 Passaggio cavi attraverso lato di fissaggio, da entrambi i lati (destro e sinistro) o attraverso 2 pressacavi M20
 Dimensioni finestra: 117x96mm
 Vetro in PMMA spessore 6mm

ELETTRICO

Riscaldamento Ton 15°C+/-3°C Toff 22°C+/-3°C

- IN 12V DC/24V AC, consumo 20W max
- IN 115/230V AC, consumo 40W max

Alimentatore per telecamera

- IN 100-240V AC - OUT 12V DC, 50/60Hz, 1A
- IN 230V AC - OUT 24V AC, 50Hz, 400mA

ACCESSORI

OAVTPSCH1	Riscaldamento 115/230V AC
OAVTPSCH2	Riscaldamento 12V DC/24V AC
OAVTPSCPS1	Alimentatore wide range per telecamera IN 100-240V AC - OUT 12V DC
OAVTPSCPS2	Alimentatore per telecamera IN 230V AC - OUT 24V AC

AMBIENTE

Interno
 Temperatura d'esercizio con riscaldamento: -20°C / +50°C

CONFORMITÀ A

CE in accordo con EN 61000-6-3, EN 60065, EN 50130-4
 Resistenza agli impatti IK08 secondo EN 50102

LISTA RICAMBI

OVET2TPSC	Vetro ricambio PMMA
OSER3	Serratura con chiave

4

CUSTODIE ANTIVANDALISMO



Peso Unitario:
AVTPSC 3.5kg

Peso Prodotto Imballato:
AVTPSC 3.9kg

Dimensioni Imballaggio (BxHxL):
AVTPSC 18x20.5x37.5cm

Imballaggio Multiplo:
AVTPSC 6 unità