

- Per installazioni interne ed esterne
- In alluminio verniciato a polveri

WFWBTA • Supporto a colonna adatto per i brandeggi della serie PTH900, PTH300 e PTH355P. È compatibile con i supporti tipo WFWCA, PTBC e PTAC. È realizzato in alluminio verniciato a forno con polveri epossipoliestere colore RAL9002.

PTAC • Supporto a parete per brandeggi serie PTH300 e PTH355P. È realizzato in alluminio verniciato con polveri epossipoliestere RAL9002. È compatibile con i moduli adattatori per il montaggio su ogni tipo di superficie.

PTBC • Staffa per fissaggio a parete dei brandeggi della serie PTH900. Costruita in fusione d'alluminio e verniciata con polveri epossipoliestere RAL9002. Si integra perfettamente con l'adattatore da palo PTCC.

PTPC • Cima da palo per il montaggio dei brandeggi della serie PTH900, PTH300 e PTH355P. Realizzata in lamiera d'acciaio di grosso spessore (3mm) è verniciata con polveri epossipoliestere RAL9002. Assicura un solido aggancio per il brandeggio.

PTDC • Supporto a soffitto per i brandeggi della serie PTH900, PTH300 e PTH355P. È costruito in acciaio verniciato con polveri epossipoliestere RAL9002. Assicura un solido fissaggio del brandeggio.

PTBC



PTAC



WFWBTA



PTDC



PTPC



DATI TECNICI

SUPPORTI PER BRANDEGGI

Modelli	
WFWBTA	Supporto a colonna per brandeggi
PTAC	Supporto a parete per brandeggi
PTBC	Supporto a parete per brandeggi
PTPC	Cima da palo per brandeggi
PTDC	Supporto a soffitto per brandeggi

GENERALE

Realizzato in fusione di alluminio

Verniciato a polveri di epossipoliestere RAL9002

Realizzato in acciaio (solo PTPC)

MECCANICA

WFWBTA

Fissaggio a colonna

Altezza: 185mm

Portata: 50kg

PTAC

Fissaggio a parete o su moduli adattatori

Lunghezza: 359mm

Portata: 35kg

PTBC

Fissaggio a parete o su moduli adattatori

Lunghezza: 458mm

Portata: 50kg

PTPC

Fissaggio per testa di palo

Lunghezza: 105mm

Palo: Ø 80 -120mm

Portata: 50kg

PTDC

Fissaggio a soffitto

Lunghezza: 320mm

Portata: 50kg

AMBIENTE

Interno / Esterno



Peso Unitario:

WFWBTA 0.8kg

PTAC 0.7kg

PTBC 2.2kg

PTPC 1.9kg

PTDC 0.9kg

Peso Prodotto Imballato:

WFWBTA 1kg

PTAC 0.9kg

PTBC 2.5kg

PTPC 2.1kg

PTDC 1.2kg

Dimensioni Imballaggio (BxHxL):

WFWBTA 14.25x15x27cm

PTAC 13.5x13.5x45cm

PTBC 20.5x15.5x49cm

PTPC 14.5x15x27cm

PTDC 22x22x35.5cm

Imballaggio Multiplo:

WFWBTA 15 unità

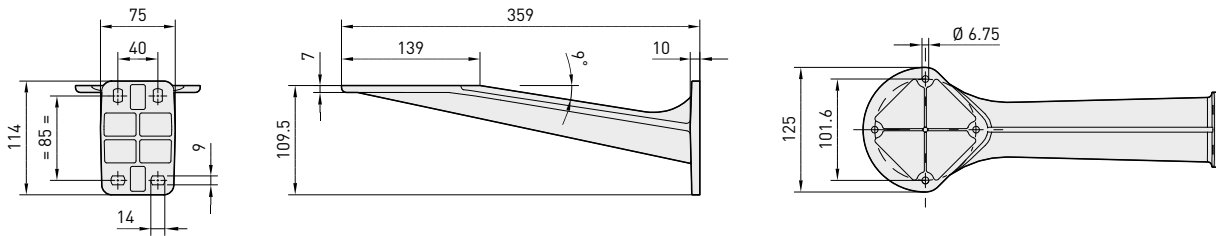
PTAC 12 unità

PTBC 8 unità

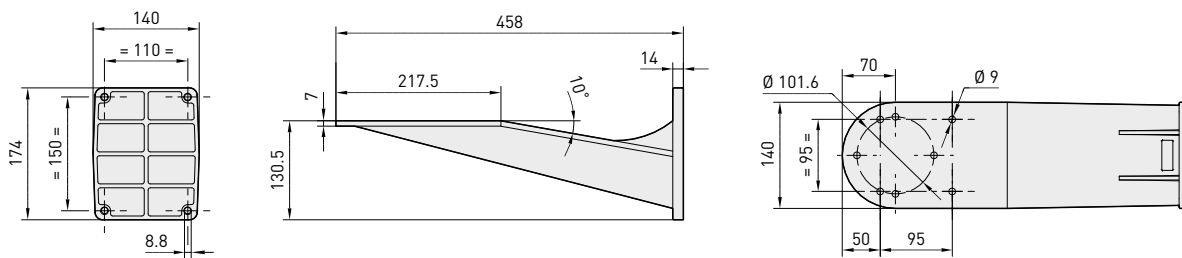
PTPC 15 unità

PTDC -

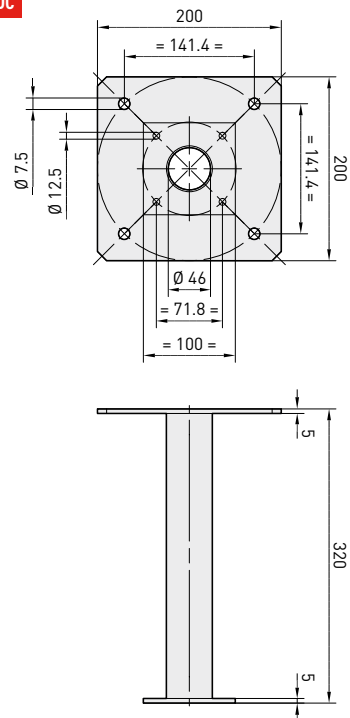
PTAC



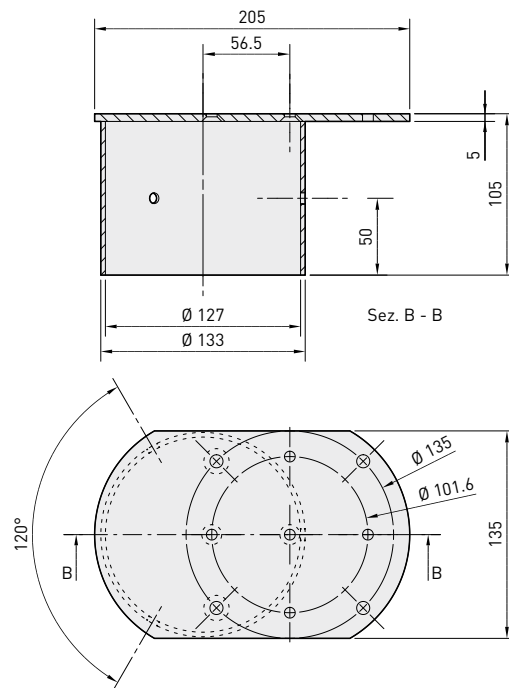
PTBC



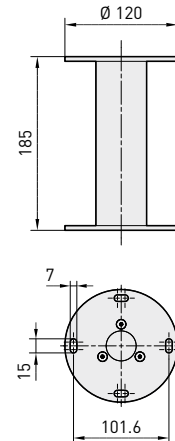
PTDC



PTPC



WFWBTA



I valori espressi sono in millimetri.

2
SUPPORTI
PER CUSTOME E BRANDEGGI

