

WSFPA • Collare da palo adatto ai supporti WBJA, PTAC, WBMA e WBOVA2. Permette il passaggio interno dei cavi attraverso una cava per il supporto WBOVA2. Verniciato con polveri epossipoliestere.

PTCC • Modulo adattatore da palo per la staffa PTBC. Permette un solido aggancio al palo della staffa con il brandeggio. Verniciato con polveri epossipoliestere.

WCWA • Modulo adattatore angolare adatto per i supporti WBJA, PTAC, WBMA e WBOVA2. Permette il passaggio interno dei cavi attraverso una cava per il supporto WBOVA2. Realizzato in acciaio verniciato con polveri epossipoliestere.

WCWGC • Modulo adattatore angolare per la staffa PTBC, ottenendo un solido supporto per il brandeggio. Costruito in acciaio verniciato con polveri epossipoliestere.

WCPA • Modulo adattatore contropiastra, in fusione di alluminio, adatto ai supporti WBJA, PTAC, WBMA, WBOVA2. Permette il passaggio interno dei cavi attraverso una cava ed un foro filettato posto sul lato. Verniciato con polveri epossipoliestere.

- Robusta costruzione
- Verniciatura a polveri

MODULI ADATTATORI						
	Staffe per Custodie			Staffe per Brandeggi		Staffe per ULISSE
	WBJA	WBMA	WBOVA2	PTBC	PTAC	UPTWBA
Collare da palo						
WSFPA	•	•	•		•	
PTCC				•		•
Adattatore angolare						
WCWA	•	•	•		•	
WCWGC				•		•
Adattatore contropiastra						
WCPA	•	•	•		•	

DATI TECNICI

GENERALE

Pressofusione di alluminio (WSFPA, PTCC)
 Acciaio (WCWA, WCWGC)
 Verniciate a polveri di epossipoliestere RAL9002
 Viteria in acciaio Inox

MECCANICA

WSFPA

Fissaggio a palo
 Portata: 30kg
 Dimensioni palo: Ø 65 - 110mm

PTCC

Fissaggio a palo
 Portata: 50kg
 Dimensioni palo: Ø 80 - 150mm

WCWA

Fissaggio ad angolo
 Portata: 30kg

WCWGC

Fissaggio ad angolo
 Portata: 50kg

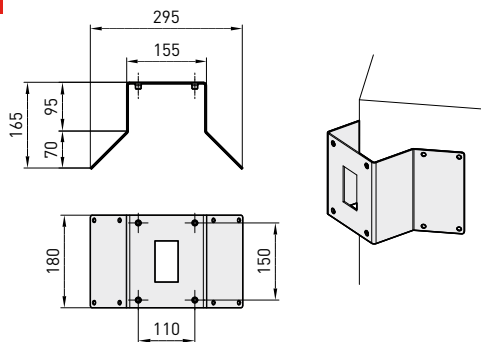
WCPA

Fissaggio a parete
 Portata: 50kg

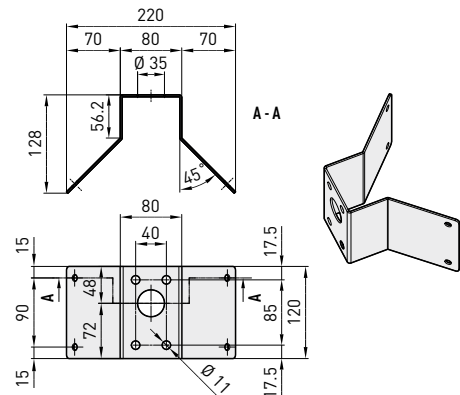
AMBIENTE

Interno / Esterno

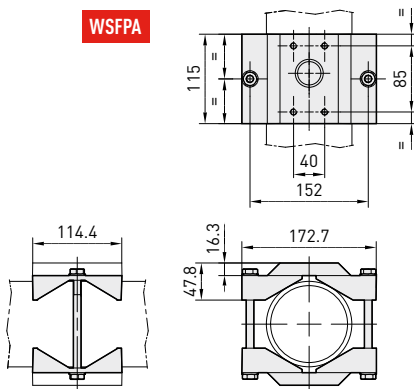
WCWGC



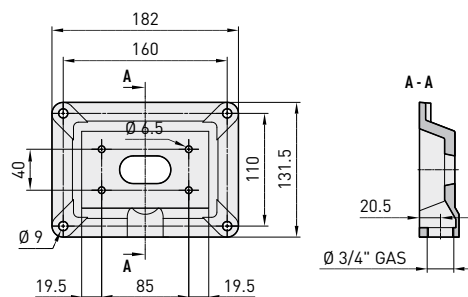
WCWA



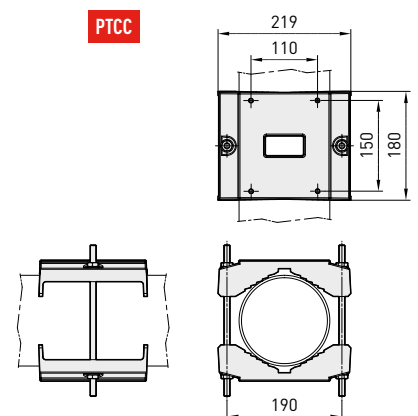
WSFPA




WCPA



PTCC



I valori espressi sono in millimetri.

	Peso Unitario:	Peso Prodotto Imballato:	Dimensioni Imballaggio (BxHxL):	Imballaggio Multiplo:
	WSFPA 0.9kg	WSFPA 1kg	WSFPA 10x16x23cm	WSFPA 30 unità
	PTCC 2.6kg	PTCC 2.8kg	PTCC 14x25.5x20cm	PTCC 10 unità
	WCWA 1kg	WCWA 1.1kg	WCWA 14.5x15x27cm	WCWA 15 unità
	WCWGC 2.2kg	WCWGC 2.6kg	WCWGC 24x 32x24.5cm	WCWGC 6 unità
	WCPA 0.6kg	WCPA 0.7kg	WCPA 10x16x23cm	WCPA 30 unità