


**HEB32K**

**HEB32K + WB0VA2**
**CUSTODIE PER TELECAMERA**

- Per installazioni interne ed esterne
- In alluminio estruso verniciato a polveri
- Corpo estraibile con aggancio
- Doppio montaggio: normale o con passaggio interno dei cavi
- Grado di protezione IP66 (con pressacavi o con anelli di tenuta opzionali)

Le sue dimensioni la rendono compatibile con numerose telecamere CCD (da 1/2", 1/3" e 1/4") dotate di ottiche di vario genere.

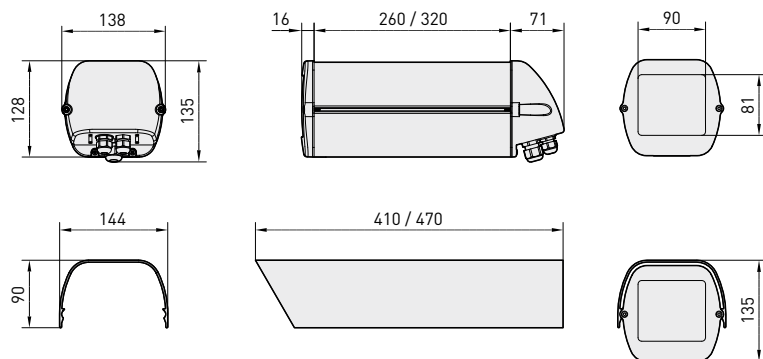
Costruita in estruso e pressofusione di alluminio, è dotata di un innovativo sistema di apertura che permette un facile accesso al suo interno: il corpo e il tettuccio parasole si sfilano anteriormente, restando appesi alla slitta esterna permettendo l'accesso alla telecamera da ogni angolazione, per un rapido montaggio e una facile regolazione.

La tenuta stagna è garantita dalle guarnizioni in gomma EPDM e da 2 pressacavi PG9 ed 1 PG11 o dagli anelli di tenuta accessori, se installata con supporto con passaggio interno dei cavi.

Il sistema di supporto montato sul fondo posteriore offre protezione antivandalismo grazie al passaggio interno dei cavi di alimentazione e del video.

È disponibile una gamma completa di accessori, comprendente tettuccio parasole, riscaldamento normale e assistito da ventola, ventilatore, alimentatore per telecamera. È possibile inoltre installare un ventilatore con filtro aria; quest'ultimo andrà a sostituire uno dei pressacavi (non compatibile in caso d'utilizzo del supporto con passaggio interno cavi).

Gli accessori possono essere forniti pre-installati o con semplici kit di montaggio.



I valori espressi sono in millimetri.

### DATI TECNICI

| HEB          |           |                           |                             |   |             |
|--------------|-----------|---------------------------|-----------------------------|---|-------------|
| Modello      | Tettuccio | Riscaldamento 115/230V AC | Riscaldamento 12V DC/24V AC | Riscaldamento 24V AC assistito da ventola | Max consumo |
| HEB26D0A000B |           |                           |                             |   |             |
| HEB26K0A000B | •         |                           |                             |   |             |
| HEB26K1A000B | •         | •                         |                             |   | 40W         |
| HEB26K2A000B | •         |                           | •                           |   | 20W         |
| HEB32D0A000B |           |                           |                             |   |             |
| HEB32K0A000B | •         |                           |                             |   |             |
| HEB32K1A000B | •         | •                         |                             |   | 40W         |
| HEB32K2A000B | •         |                           | •                           |   | 20W         |
| HEB32K2A015B | •         |                           |                             | •   | 24W         |

#### GENERALE

Pressofusioni in alluminio frontale e posteriore  
 Estrusione di alluminio del corpo, della slitta esterna e del tettuccio  
 Verniciate a polveri di epossipoliestere RAL9002  
 Viteria esterna in acciaio Inox  
 Fornita con manuale di istruzioni, sacchetto sale, accessori montaggio telecamera e obiettivo

#### MECCANICA

3 pressacavi removibili: 2xPG9 e 1xPG11  
 Finestra in vetro (BxH): 90x81mm  
 Dimensioni utili interne (BxH): 90x85mm  
**Lunghezza utile interna senza accessori**  
 HEB26 260mm  
 HEB32 320mm

#### Lunghezza utile interna con riscaldamento e/o alimentatore telecamera, o con riscaldamento e/o ventilatore

HEB26 190mm  
 HEB32 250mm

#### ELETTRICO

**Riscaldamento Ton 15°C+/-3°C Toff 22°C+/-3°C**  
 - IN 12V DC/24V AC, consumo 20W max  
 - IN 115/230V AC, consumo 40W max

**Ventilatore con filtro aria e termostato, Ton 35°C+/-3°C Toff 20°C+/-3°C, completo di fondo**  
 - IN 12V DC, consumo 4W max  
 - IN 24V AC, consumo 4W max  
 - IN 230V AC, consumo 4W max, completo di trasformatore

Non compatibile con supporto passaggio interno cavi

#### Alimentatore per telecamera

- IN 100-240V AC - OUT 12V DC, 50/60 Hz, 1A  
 - IN 230V AC - OUT 24V AC, 50Hz, 400mA

#### ACCESSORI

|             |  |
|-------------|--|
| OHEBS26A000 | Tettuccio parasole HEB26   |
| OHEBS32A000 | Tettuccio parasole HEB32   |
| OHEH09B     | Riscaldamento 12V DC/24V AC  |
| OHEH10B     | Riscaldamento 115/230V AC  |
| OHEBVF1     | Ventilatore con filtro aria e termostato IN 12V DC                 |
| OHEBVF2     | Ventilatore con filtro aria e termostato IN 24V AC                 |
| OHEBVF3     | Ventilatore con filtro aria e termostato IN 230V AC                |
| OHEPS01B    | Alimentatore wide range per telecamera IN 100-240V AC - OUT 12V DC |
| OHEPS02B    | Alimentatore per telecamera IN 230V AC - OUT 24V AC                |
| OHEGBB      | Scatola stagna con guaina IP55                                     |
| IR50        | Illuminatore infrarosso 50W  |

#### PRODOTTI CORRELATI

|         |   |
|---------|---|
| WBJA    | Supporto a parete con snodo   |
| WBMA    | Supporto a parete con snodo   |
| WBOVA2  | Supporto a parete con passaggio interno dei cavi                                      |
| WBOV3A2 | Supporto a parete con passaggio interno dei cavi, contropiastra e scatola di appoggio |
| WCM3A   | Supporto a soffitto con snodo   |
| WCM5A   | Supporto a soffitto con snodo   |
| WCM4A2  | Supporto a soffitto con passaggio interno dei cavi                                    |
| WFWCA   | Supporto a colonna con snodo  |
| OWBIP1  | Set anelli di tenuta IP per supporti WBOVA2 e WCM4A2                                  |
| PTH300  | Brandeggio orizzontale/verticale  |
| PTH900  | Brandeggio orizzontale/verticale  |

#### AMBIENTE

Interno / Esterno  
 Temperatura d'esercizio con riscaldamento: -20°C / +50°C  
 Resistente alle nebbie saline fino a 1000 ore [secondo norma ISO9227]

#### CONFORMITÀ

CE in accordo con EN61000-6-3, EN 60065, EN50130-4  
 IP66 in accordo con EN 60529 con pressacavi  
 IP66 in accordo con EN 60529 con passaggio interno cavi e con anelli di tenuta  
 IP54 in accordo con EN 60529 con passaggio interni cavi

#### LISTA RICAMBI

|          |   |
|----------|---|
| DOTHE01  | Kit distanziali telecamera e ottica                         |
| OHEBMAN  | Set pressacavi, guarnizioni e viti                          |
| OHBCFA04 | Fondo anteriore completo vetro, guarnizioni e viti          |
| OHBFPO4B | Fondo posteriore completo di pressacavi, guarnizioni e viti |

|   |                       |                                 |                                       |                              |
|---|-----------------------|---------------------------------|---------------------------------------|------------------------------|
|  | <b>Peso Unitario:</b> | <b>Peso Prodotto Imballato:</b> | <b>Dimensione Imballaggio (BxHxL)</b> | <b>Imballaggio multiplo:</b> |
|   | HEB26K1 2.7kg         | HEB26K1 3kg                     | HEB26K1 15.5x14x43cm                  | HEB26K1 10 unità             |
|   | HEB32K1 3.2kg         | HEB32K1 3.5kg                   | HEB32K1 16.5x15.5x49cm                | HEB32K1 10 unità             |