

- Contrôlé par microprocesseur
- Transmission RS485
- Conception ergonomique
- Contrôle télémétrie

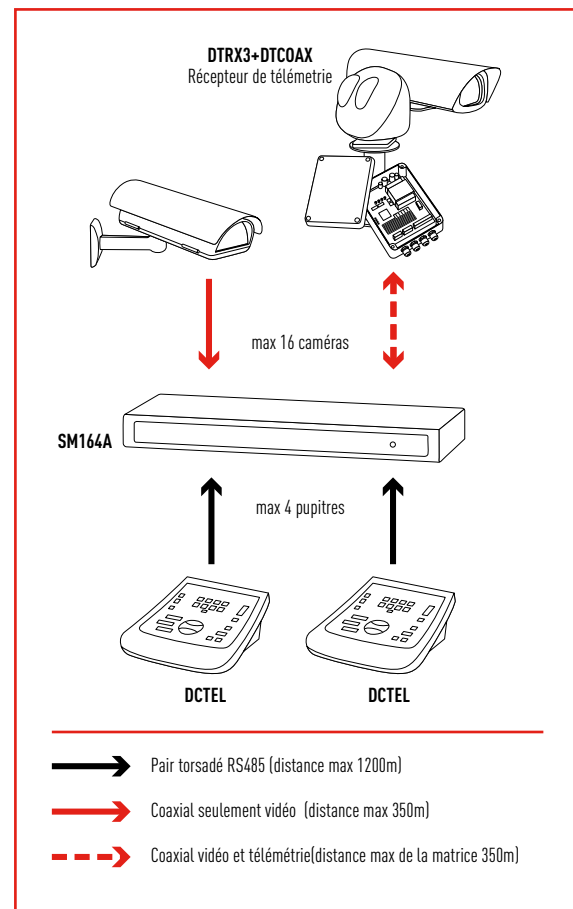
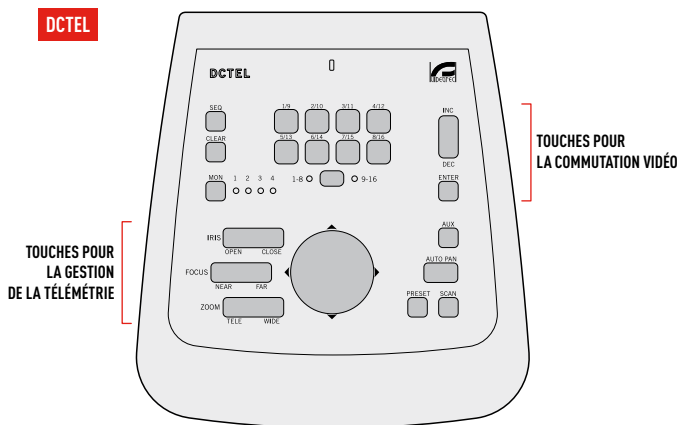


Le pupitre DCBD est la solution idéale pour la télécommande des matrices de la série SM: SM42A-82A, SM84A-164A, permettant le contrôle des cycles vidéo, du reset des alarmes et de la programmation de la matrice.

DCTEL en plus des fonctions du DCBD, sait contrôler jusqu'à 16 récepteurs de télémétrie du type DTRMX et DTRX3/324, grâce à deux lignes de communication série RS485: une directe vers les matrices vidéo, l'autre pour la gestion d'une ligne de télémétrie.

Le contrôle de la télémétrie peut s'effectuer de façon indirecte par matrice ou bien sur la sortie série RS485 dédiée: tourelle, auto-pan, préposition, zoom, focus, iris et Aux.

L'alimentation du pupitre peut s'effectuer par alimentation extérieur fournie avec le pupitre, ou directement par la matrice jusqu'à 700m de distance.



11
PUPITRES DE CONTRÔLE

DONNÉES TECHNIQUES

GÉNÉRALITÉS

16 caméras, contrôle d'un max de 16 récepteurs de télémétrie
 Contrôle tourelle, autopan, preset, zoom, focus, iris, Aux
 Max 8 positions de preset pour chaque tourelle
 Réinitialisation alarmes
 Livré avec manuel d'instructions, bloc d'alimentation, 3 câbles de réseau, 4 câbles téléphoniques, 4 boîtes de dérivation RJ jack

MÉCANIQUE

Matière plastique en ABS thermo résistant et antichoc
 22 touches en caoutchouc
 Dimensions: 80x190x205mm
 2 connecteurs RJ11
 Connecteur jack d'alimentation
 Dip-switch de configuration
 4 leds de signalisation moniteur
 8 leds de signalisation caméra
 2 leds de signalisation du groupe caméras activé (de 1 à 8 ou de 9 à 16)
 1 led d'alimentation

ÉLECTRIQUE

Alimentation
 - IN 100-240V AC - OUT 12V DC, 47/63Hz, 1A
 Télé-alimentation possible par SM42A-82A, SM84A-164A à une distance max de 700m

PROTOCOLES

Ligne Vidéo
 VIDEOTECH (1200, 9600, 19200, 38400 baudrate)
 MACRO (1200, 9600, 19200, 38400 baudrate)
Ligne de Télémétrie
 VIDEOTECH (1200, 9600, 19200, 38400 baudrate)
 MACRO (1200, 9600, 19200, 38400 baudrate)
 PELCO D (2400 baudrate)
 ENEO (1200, 9600, 19200, 38400 baudrate)
Pelco et Eneo sont des marques enregistrées.

COMMUNICATIONS

Deux lignes de communication sérielle RS485:
 - une ligne directe vers matrice vidéo (1200m max)
 - une ligne télémétrie jusqu'à 16 récepteurs (1200m max)
 Vitesse de communication sélectionnable

PRODUITS COMPATIBLES

SM42A-82A	Matrice 4/8 entrées et 2 sorties
SM84A-164A	Matrice 8/16 entrées et 4 sorties
MICRODEC485	Mini récepteur de télémétrie 8 fonctions, 24V AC
DTMRX224	Récepteur de télémétrie 12 fonctions, 24V AC
DTMRX2	Récepteur de télémétrie 12 fonctions, 230V AC
DTRX324	Récepteur de télémétrie 17 fonctions, 24V AC
DTRX3	Récepteur de télémétrie 17 fonctions, 230V AC
DTCOAX	Carte pour DTRX3 pour la transmission sur câble coaxial pour matrices de la série SM
DTRXDC	Récepteur de télémétrie 13 fonctions, pour PTH355P (seulement vitesse fixe)

Rattrapage sur produits hors production: contacter Videotec pour informations supplémentaires.

ENVIRONNEMENT

Intérieur
 Température d'exercice: 0°C / +40°C

EN CONFORMITÉ AVEC

CE selon EN 61000-6-3, EN 60950, EN 55022 Class B, EN 50130-4
 FCC selon Part. 15 Class B



Poids Net:
DCTEL 0.6kg

Poids avec Emballage:
DCTEL 1.9kg

Dimensions Emballage (BxHxL):
DCTEL 31x17.4x26.4cm

Sur Emballage:
DCTEL 5 unités