

- Avec support et rotule pour caméra
- Installation intérieure (extérieur pour DBH45)
- Tourelle en option (DBH45/DSBH45)
- Chauffage en option (DBH45/DSBH45)

DSBH24



DSBH45



DBH45 + DBH04



Dôme et demi dôme constitué d'une partie supérieure en aluminium, couleur noire, et d'un demi dôme inférieur en plexiglas noir fumé ou transparent, rendant la caméra discrète, tout en ne lui faisant perdre qu'un seul diaphragme de luminosité. En installation extérieure le dôme se confond facilement avec le système d'éclairage et permet une surveillance discrète de l'ambiance, surtout s'il est combiné à un système d'éclairage infrarouge.

**DBH45** • Dôme étanche avec différentes solutions de fixation: murale, plafond, poteau. Ses dimensions internes le rendent compatible avec un grand nombre de caméras et d'objectifs. Il est équipé de support

pour caméra et, en option, d'accessoires tels que: alimentation pour caméra, chauffage, tourelles de la série IPTS.

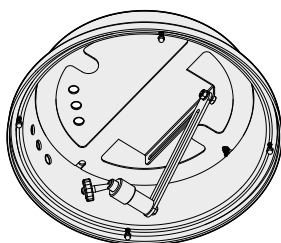
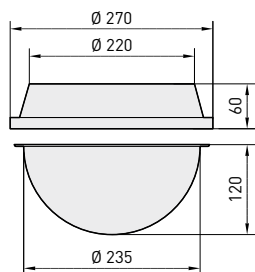
**DSBH45** • Demi-dôme étanche. Il présente les mêmes caractéristiques et options du DBH45. Le DSBH45 ne nécessite pas de support, il se fixe directement au plafond ou au faux-plafond.

**DSBH24** • Demi dôme pour fixation plafond intérieure. Il est compatible avec la majorité des caméras CCD. Le demi dôme ne nécessite pas de support: il se fixe directement au plafond ou au faux-plafond. Il est livré avec un support pour la caméra.

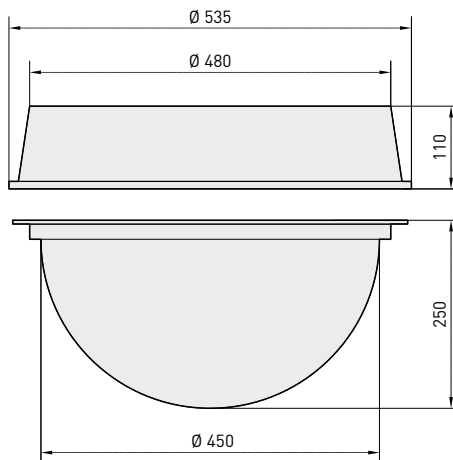
9

DÔMES DE PROTECTION

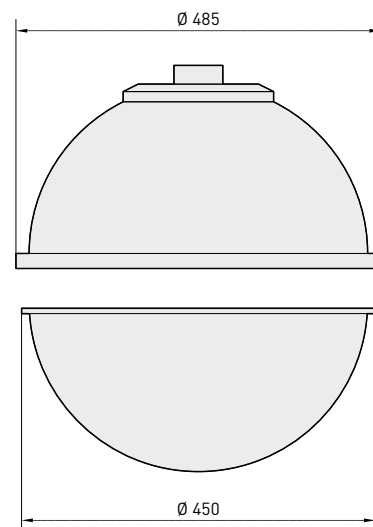
DSBH24



DSBH45



DBH45



Les valeurs sont entendues en millimètres.

### DONNÉES TECHNIQUES

#### DBH-DSBH

##### DÔMES SPHÉRIQUES

<b>DBH45</b>	Dôme sphérique (Ø 450mm)
<b>DSBH45</b>	Dôme semi-sphérique, montage au plafond (Ø 450mm)
<b>DSBH24</b>	Dôme semi-sphérique, montage au plafond (Ø 240mm)
<b>DSBH24TR</b>	Dôme semi-sphérique, montage au plafond, avec plexiglas transparent (Ø 240mm)

##### GÉNÉRALITÉS

Partie supérieure du dôme et du demi-dôme en aluminium verni noir  
 Demi-dôme en plastique PMMA fumé ou transparent

##### MÉCANIQUE

###### Dimensions extérieures

<b>DBH45</b>	Ø 485mm
<b>DSBH45</b>	Ø 535x360mm
<b>DSBH24</b>	270x180mm

##### ÉLECTRIQUE

###### Chauffage avec ventilateur, Ton 15°C +/-3°C Toff 22°C +/-3°C

- IN 12V DC, consommation 24W max
- IN 24V AC, consommation 24W max
- IN 230V AC, consommation 44W max

###### Alimentation pour caméra fixe

- IN 230V AC - OUT 12V DC, 50Hz, 400mA max
- IN 230V AC - OUT 24V AC, 50Hz, 400mA max

##### ACCESSOIRES

<b>OBH45H3</b>	Chauffage avec ventilateur 12V DC
<b>OBH45H2</b>	Chauffage avec ventilateur 24V AC
<b>OBH45H1</b>	Chauffage avec ventilateur 230V AC
<b>OBH45PS1</b>	Alimentation IN 230V AC - OUT 12V DC
<b>OBH45PS2</b>	Alimentation IN 230V AC - OUT 24V AC

##### PRODUITS COMPATIBLES

<b>IPTS720F</b>	Tourelle 230V AC, noir
<b>IPTS721F</b>	Tourelle 24V AC, noir
<b>DBH04</b>	Support mural
<b>DBH03</b>	Support plafond

##### ENVIRONNEMENT


Intérieur  
 Intérieur / Extérieur (DBH45)

##### EN CONFORMITÉ AVEC

IP65 EN 60529  
 CE selon EN 61000-6-3, EN 60065, EN 50130-4

##### PIÈCES DÉTACHÉES

<b>OBH45PLEXTS</b>	Demi dôme en plexiglas transparent DBH45 et DSBH45
<b>OBH45PLEX</b>	Demi dôme en plexiglas fumé pour DBH45 et DSBH45
<b>OSBH24PLEXTS</b>	Demi dôme en plexiglas transparent pour DSBH24
<b>OSBH24PLEX</b>	Demi dôme en plexiglas fumé pour DSBH24

	<b>Poids Net:</b>	<b>Poids avec Emballage:</b>	<b>Dimensions Emballage (BxHxL):</b>	<b>Sur Emballage:</b>
	<b>DBH45</b> 3.5kg	<b>DBH45</b> 6.4kg	<b>DBH45</b> 54x54x39cm	<b>DBH45</b> -
	<b>DSBH45</b> 3.5kg	<b>DSBH45</b> 6.4kg	<b>DSBH45</b> 54x54x39cm	<b>DSBH45</b> -
	<b>DSBH24</b> 1kg	<b>DSBH24</b> 1.6kg	<b>DSBH24</b> 31x23.5x31cm	<b>DSBH24</b> 4 unités