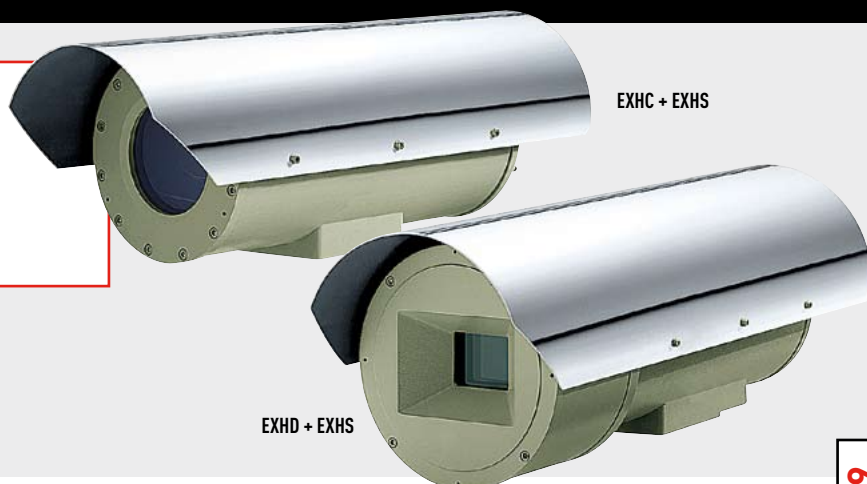


- Certifié antidéflagrant ATEX
- Pour installations intérieures et extérieures
- Fonte d'aluminium anticorrosion vernie
- Gamme complète d'accessoires
- Étanche IP65



Les caissons EXH sont réalisés en fonte d'alliage d'aluminium Anticorrosion du groupe EN-AB 42000-GAS7 dont la composition chimique est définie par la norme CEI EN 50014. Toutes les pièces composant le caisson, sont vernies au four en utilisant des poudres, ou traitées avec des revêtements spéciaux, tels que PPA571 et EUROKOTE 711.92 qui offrent une excellente protection aux rayons ultraviolets, aux brumes salines et aux agents polluants présents dans l'atmosphère (mod.003R, mod.005R). Ils sont réalisés selon la directive 94/9/CE ATEX et suivant les protocoles IEC 60079-0:2000, IEC 60079-0:2001, IEC 61241-1:2004.

EXHC • Le corps cylindrique du caisson EXHC (210mm de diamètre et 400mm de longueur) est fermé par une face avant, et arrière de 12mm d'épaisseur. Le caisson est chauffé et thermostaté en 230V AC ou en 24V AC, suivant les modèles; le double toit est en option. La face arrière est équipée de 2 presse-étoupes 3/4» GAZ, permettant le passage de câbles de 14 à 17mm de diamètre.

EXHD • Caisson antidéflagrant ayant les mêmes caractéristiques que la série EXHC, mais équipé d'un dispositif, breveté, de protection et de nettoyage de la vitre par un film Mylar.

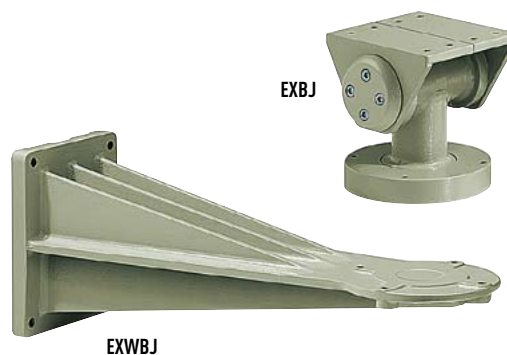
Sur le modèle EXHD, un film déroulant en Mylar protège des salissures une vitre de grande épaisseur. Un moteur à courant continu 24Vac, couplé à 4 roues dentées, entraîne un dispositif de nettoyage et de protection de la vitre, grâce à un film transparent en Mylar composé de deux bobines: l'une émettrice du film propre, l'autre réceptrice du film sale. La bobine a une capacité approximative de 350 pas d'avancement.

La commande du moteur est assurée par 2 fils (commun et 24V DC) raccordés à un contact ON/OFF.

L'utilisation est très simple: lorsque la fenêtre est sale, il suffit de faire avancer, grâce au moteur, le film d'un pas. La fin de la bobine

est signalée à l'opérateur par des marques sur les derniers 50cm du film, qui se visualisent sur l'image.

EXWBJ • Support mural avec tête orientable réalisé en fonte d'aluminium anticorrosion, compatible avec la gamme de caissons EXH. La tête orientable EXBJ permet la fixation directe sur le haut d'un mur, par exemple.



EXHC-EXHD				
Modèle	Chauffage pour caisson	Chauffage renforcé	Dispositif de protection de la vitre	Max consommation
EXHC000	•			20W
EXHC003R		•		60W
EXHD001	•		•	22W
EXHD005R		•	•	62W

DONNÉES TECHNIQUES

GÉNÉRALITÉS

En fonte d'aluminium anticorrosion
 Email polyuréthane bi-composant avec effet à peau d'orange, RAL7032
 Peinture spéciale pour les basses températures, couleur bleue (EXHC003R, EXHD005R, EXWBJ00R, EXBJ00R). Résistante aux contraintes de rupture, dans des conditions atmosphériques extrêmes, aux détergents, aux brumes salines et aux agents polluants présents dans l'atmosphère
 Équipée de manuel d'instructions et certificat de conformité

MÉCANIQUE

2 presse-étoupes 3/4"GAZ, pour câble de 14mm à 17mm de diamètre

Dimensions extérieures

EXHC	Ø 210x427.5mm
EXHD	Ø 250x573.5mm

Dimensions intérieures

EXHC	Ø 180x380mm
EXHD	Ø 180x460mm

Surface intérieure utile

EXHC	100x100x280mm
EXHD	100x100x360mm

Fenêtre en verre

EXHC	Ø 114mm
EXHD	70x56mm

Système de protection de la vitre

Dispositif de protection vitre: Ø 250x140mm
 Film en Mylar, largeur 80mm, longueur 18m, permettant à peu près 350 pas d'avancement, repères sur les derniers 50cm

Support fixation murale

Charge utile: 35kg
 Longueur: 455mm

Support fixation sol

Charge utile 35kg

ÉLECTRIQUE

Alimentation IN 24V AC, 50/60Hz

Chauffage Ton 10°C +/-4°C Toff 25°C +/-3°C

- IN 24V AC, consommation 20W max

Chauffage renforcé Ton 10°C +/-4°C Toff 25°C +/-3°C

3 résistances dans le caisson
 Consommation totale de 60W max

Système de protection de la vitre

- 24V AC, consommation 2W max

Appareils autorisés dans le caisson (à l'exclusion de tout autre produit)

Caméras équipées d'objectifs
 Tension maximum 24V AC ou 230V AC, puissance maximum de 20W

ACCESSOIRES

EXHS000	Toit pare-soleil 650mm pour EXHC
EXHS001	Toit pare-soleil 760mm pour EXHD



Poids Net:
 EXHC 15kg
 EXHD 24kg
 EXWBJ 6.6kg
 EXBJ 2.9kg

Poids avec Emballage:
 EXHC 17.5kg
 EXHD 24kg
 EXWBJ 7kg
 EXBJ 2.9kg

Dimensions Emballage (BxHxL):
 EXHC 61x32x31cm
 EXHD 43x67x67cm
 EXWBJ 27x18x49cm
 EXBJ 16x21x12cm

Sur Emballage:
 EXHC -
 EXHD -
 EXWBJ -
 EXBJ -

PRODUITS COMPATIBLES

EXWB000	Support mural avec tête, pour EXHC, EXHD
EXWB00R	Support mural avec tête orientable pour EXHC, EXHD avec peinture spéciale
EXBJ000	Tête orientable pour EXHC, EXHD
EXBJ00R	Tête orientable pour EXHC, EXHD avec peinture spéciale

ENVIRONNEMENT

Intérieur / Extérieur
 Température d'utilisation avec chauffage: -20°C / +50°C
 Température d'utilisation avec chauffage renforcé: -40°C / +50°C

EN CONFORMITÉ AVEC

IECEx (Certification TUV Nord), protocoles IEC 60079-0:2000, IEC 60079-1:2001, IEC 61241-1:2004

Ex d: caisson antidéflagrant pour environnement potentiellement explosifs
 IIC: groupe de gaz

T6: classe de température de l'appareil

Ex tD A21: protection aux poudres inflammables, pour zones type 21-22

IP65: niveau de protection

T 85°C: température maximale de surface

ATEX (Certification TUV Nord), réglementation 94/9/CE

Groupe: II (environnement de surfaces, mines exclues)

Catégorie: 2 (degré de protection élevé, les appareils de cette catégorie peuvent être employés dans la zone 1 et 21 et dans la zone 2 et 22)

Type d'atmosphère: G D (gaz et poudres)

EEx d: caisson antidéflagrant pour milieu potentiellement explosif

IIC: groupe de gaz

T6-T85°C: classification de température relative aux gaz et poudres

IP65: niveau d'étanchéité

EXHC000 - EXHD001 - EXHC003R - EXHD005R

Ex d IIC T6 Ex tD A21 IP65 T85°C IECEx

Ⓢ II 2 GD EExd IIC T6 T85°C IP65 ATEX

Ⓢ 0044: numéro de l'organisme certifié

En cours de certification UL

En cours de certification GHOST-R

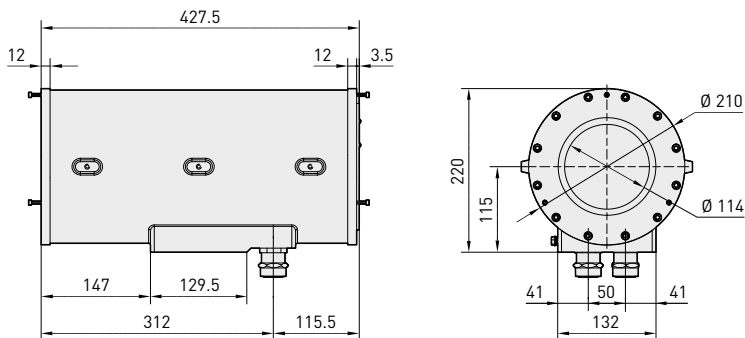
PIÈCES DÉTACHÉES

OCTEX3/4	Presse-étoupe 3/4" antidéflagrant pour les caissons EXHC et EXHD
OEXGOM	Joint en caoutchouc pour de presse-étoupes 3/4"
OEXVET	Face avant avec vitre pour EXHC000
OEXDPV	Face avant avec protection de la vitre pour EXHD001
OEXMYLAR	Recharge de film Mylar de 18m, 350 pas d'avancement
OSLIEX	Rail intérieur avec chauffage pour caisson EXHC
OSLIEXD	Rail intérieur avec chauffage pour caisson EXHD

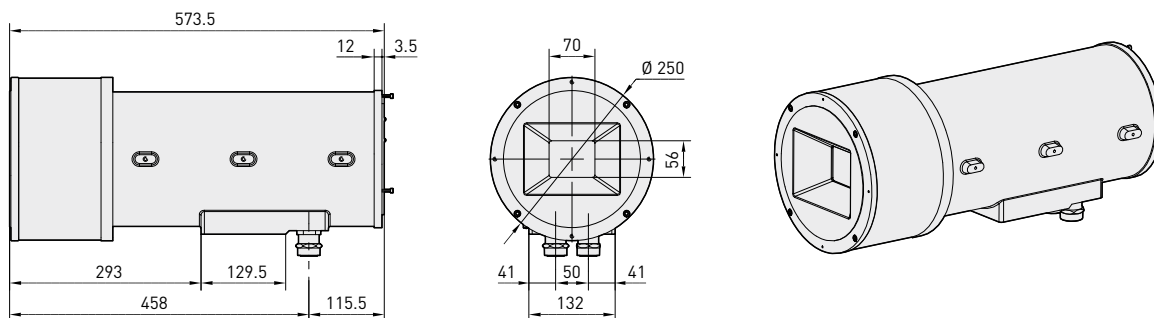
EXHC-EXHD

CAISSONS ANTIDÉFLAGRANTS

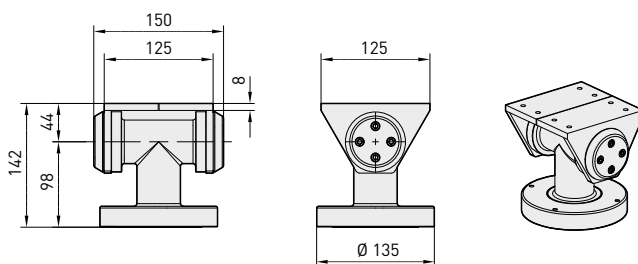
EXHC



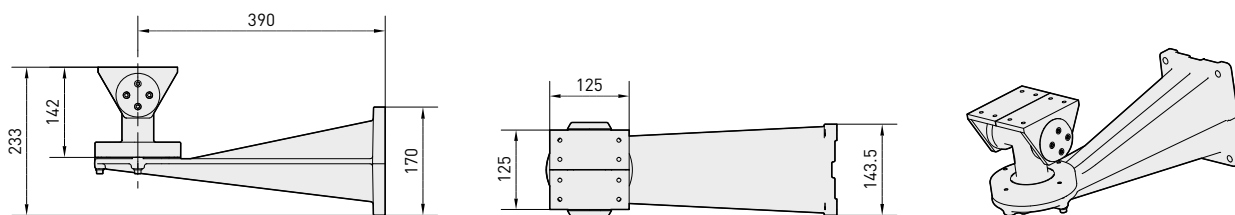
EXHD



EXBJ



EXWBJ



Les valeurs sont entendues en millimètres.

