

- Pour Installation intérieure, fixation plafond
- Construction en tôle d'acier
- Peinture Epoxy polyester
- Fermeture par clé

Le caisson AVTPSKB est prévu pour des applications de surveillance dans des milieux vandalisés (parking souterrains, métro, prisons, commissariats, couloirs, supermarchés, etc.).

L'AVTPSC est construit en tôle d'acier (1.5mm d'épaisseur) avec peinture Epoxy polyester.

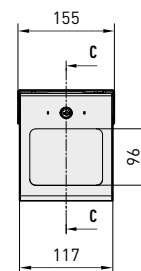
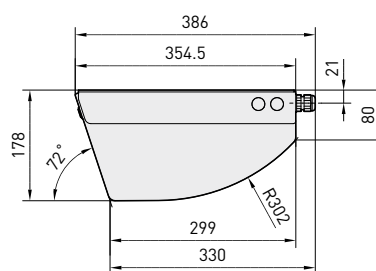
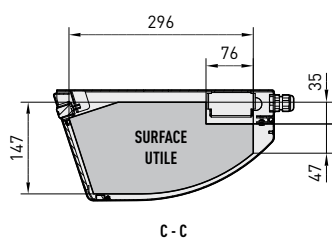
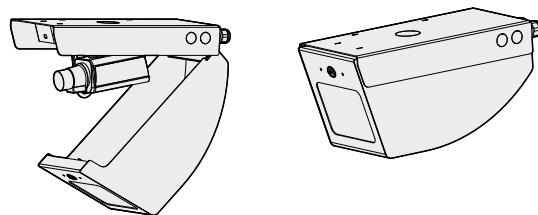
Un support intérieur permet le montage et l'orientation de la caméra.

L'ouverture de type compas facilite l'installation et l'entretien de la caméra.

La fenêtre en PMMA, 4mm d'épaisseur est fixée sur la face avant.

La sortie des câbles se fait soit coté plafond, soit des deux côtés (droite ou gauche) ou par 2 presse étoupes M20 sur la face arrière.

Le caisson AVTPSC peut, en option, être équipé d'un chauffage et d'une alimentation pour caméra.



Les valeurs sont entendues en millimètres.

DONNÉES TECHNIQUES

AVTPSC	
Modèles	
AVTPSC0A000	Caisson antivandalisme pour montage plafond avec serrure et clé commune

GÉNÉRALITÉS

Réalisé en tôle d'acier, 1.5mm d'épaisseur

Peinture Epoxy polyester RAL9002

Ouverture frontale de type compas

MÉCANIQUE

Dimensions extérieures (BxHxL): 354x178x155mm

Serrure avec clé standard

La sortie des câbles se fait soit coté plafond, soit des deux côtés (droite ou gauche) ou par 2 presse étoupes M20 sur la face arrière

Dimensions fenêtre: 117x96mm

Vitre en PMMA de 6mm d'épaisseur

ÉLECTRIQUE

Chauffage Ton 15°C+/-3°C Toff 22°C+/-3°C

- IN 12V DC/24V AC, consommation 20W max

- IN 115/230V AC, consommation 40W max

Alimentation pour caméra

- IN 100-240V AC - OUT 12V DC, 50/60Hz, 1A

- IN 230V AC - OUT 24V AC, 50Hz, 400mA

ACCESSOIRES

OAVTPSCH1 Chauffage 115/230V AC

OAVTPSCH2 Chauffage 12V DC/24V AC

OAVTPSCPS1 Alimentation wide range pour caméra IN 100-240V AC - OUT 12V DC

OAVTPSCPS2 Alimentation pour caméra IN 230V AC - OUT 24V AC

ENVIRONNEMENT

Intérieur

Température d'exercice avec chauffage: -20°C / +50°C

EN CONFORMITÉ AVEC

CE selon EN 61000-6-3, EN 60065, EN 50130-4

Résistance aux impacts IK08 selon EN 50102

PIÈCES DÉTACHÉES

OVET2TPSC Vitre en PMMA

OSER3 Serrure avec clé

4

CAISSONS ANTIVANDALISME



Poids Net:
AVTPSC 3.5kg

Poids avec Emballage:
AVTPSC 3.9kg

Dimensions Emballage (BxHxL):
AVTPSC 18x20.5x37.5cm

Sur Emballage:
AVTPSC 6 unités