


HEB32K

HEB32K + WB0VA2
CAISSONS POUR CAMÉRAS

- Pour installations intérieures/extérieures
- En aluminium, peinture époxy polyester
- Corps extractible avec système à crochetage
- Double montage: standard ou avec passage intérieur des câbles
- Étanche IP66 (avec presse-étoupes ou avec passe câbles optionnels)

Grace à ses dimensions utiles confortables, HEB est compatible avec la plupart des caméras CCD (1/2", 1/3" et 1/4") avec objectifs standard ou zoom.

Construit en profilé et fonte d'aluminium, son système d'ouverture permet un accès aisé à la caméra: le corps et le double toit glissent vers l'avant et restent accrochés à la glissière extérieure donnant accès à la caméra de tous les côtés et en facilitant l'installation.

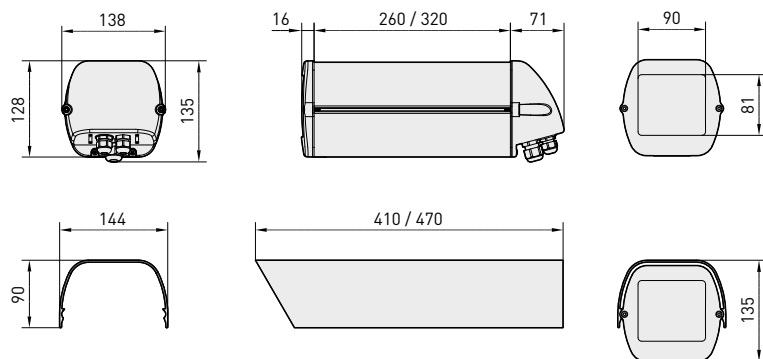
L'étanchéité du caisson est assurée par les joints en gomme EPDM et par 2 presse-étoupes PG9 et 1 PG11 ou par les passe-câbles optionnels (dans le cas où les supports creux sont utilisés).

L'utilisation des supports creux avec contreplaque de fixation, permettant la protection totale des câbles, fait du HEB un caisson anti-vandalisme.

La gamme d'accessoires comprend le double toit pare-soleil, chauffage, chauffage avec ventilateur, ventilateur et alimentation pour caméra.

Il est également possible d'installer un ventilateur avec filtre d'air qui va remplacer un des presse-étoupes (incompatible en cas d'utilisation du support avec le passage des câbles à l'intérieur).

Les accessoires peuvent être fournis déjà installés ou en Kit.



Les valeurs sont entendues en millimètres.

DONNEES TECHNIQUES

HEB					
Modèle	Toit pare-soleil	Chauffage 115/230V AC	Chauffage 12V DC/24V AC	Chauffage ventilé 24V AC	Max consommation
HEB26D0A000B					
HEB26K0A000B	•				
HEB26K1A000B	•	•			40W
HEB26K2A000B	•		•		20W
HEB32D0A000B					
HEB32K0A000B	•				
HEB32K1A000B	•	•			40W
HEB32K2A000B	•		•		20W
HEB32K2A015B	•			•	24W

GÉNÉRALITÉS

Face avant, face arrière, rail intérieur en fonte d'aluminium

Corps du caisson et rail extérieur en profilé d'aluminium

Peinture epoxy polyester RAL9002

Visserie extérieure en acier inox

Livré avec un manuel d'instructions, un sachet déshydratant, divers accessoires pour l'installation de la caméra et de l'objectif

MÉCANIQUE

3 presse-étoupes amovibles: 2xPG9 et 1xPG11

Fenêtre en verre (BxH): 90x81mm

Surface intérieure utile (BxH): 90x85mm

Longueur intérieure utile sans accessoires

HEB26 260mm

HEB32 320mm

Longueur intérieure utile avec chauffage et/ou alimentation pour caméra, ou avec chauffage et/ou ventilateur

HEB26 190mm

HEB32 250mm

ÉLECTRIQUE

Chauffage, Ton 15°C+/-3°C Toff 22°C +/-3°C

- IN 12V DC/24V AC, consommation 20W max

- IN 115/230V AC, consommation 40W max

Ventilateur avec filtre air et thermostat, Ton 35°C +/-3° Toff 20°C +/-3°

- IN 12V DC, consommation 4 W max

- IN 24V AC, consommation 4 W max

- IN 230V AC, consommation 4 W max, avec transformateur d'alimentation

Incompatible avec le support avec le passage intérieur des câbles

Alimentation pour caméra

- IN 100-240V AC - OUT 12V DC, 50/60 Hz, 1A

- IN 230V AC - OUT 24V AC, 50Hz, 400mA

ACCESSOIRES

OHEBS26A000 Double toit pare-soleil pour HEB26

OHEBS32A000 Double toit pare-soleil pour HEB32

OHEH09B Chauffage IN 12V DC/24V AC

OHEH10B Chauffage IN 115/230V AC

OHEBVF1 Ventilateur avec thermostat et filtre air IN 12V DC

OHEBVF2 Ventilateur avec thermostat et filtre air IN 24V AC

OHEBVF3 Ventilateur avec thermostat et filtre air IN 230V AC

OHEPS01B Alimentation wide range pour caméra IN 230V AC - OUT 12V DC

OHEPS02B Alimentation pour caméra IN 230V AC - OUT 24V AC

OHEGBB Boîtier étanche, IP55

IR50 Projecteurs infrarouge 50W

PRODUITS COMPATIBLES

WBJA Support mural avec tête orientable site et azimut

WBMA Support mural avec tête orientable site et azimut

WBOVA2 Support mural avec passage interne des câbles

WBOV3A2 Support mural avec passage interne des câbles, contreplaqué et boîte de raccordement

WCM3A Support plafond avec tête orientable site et azimut

WCM5A Support plafond avec tête orientable site et azimut

WCM4A2 Support plafond avec passage interne des câbles

WFWCA Support sol avec tête orientable

OWBIP1 Kit de passe-câble d'étanchéité IP pour le support WBOVA2, WCM4A2

PTH300 Tourelle horizontale / verticale

PTH900 Tourelle horizontale / verticale

ENVIRONNEMENT

Intérieur / Extérieur

Température d'exercice avec chauffage: -20°C / +50°C

Résistant aux brumes salines jusqu'à 1000 heures (selon la norme ISO9227)

EN CONFORMITÉ AVEC

CE selon EN61000-6-3, EN 60065, EN50130-4

IP66 selon EN 60529 avec presse-étoupes

IP66 selon EN 60529 avec support creux, pour le passage protégé des câbles et avec passe-câbles d'étanchéité

IP54 selon EN 60529 avec passage des câbles à l'intérieur

PIÈCES DÉTACHÉES

DOTHE01 Kit entretoises pour caméra et objectif

OHEBMAN Kit presse-étoupes, vis et joints

OHBCFA04 Face avant avec vitre, vis et joints

OHBFP04B Face arrière avec presse-étoupes, vis et joints



Poids Net:

HEB26K1 2.7kg

HEB32K1 3.2kg

Poids avec Emballage:

HEB26K1 3kg

HEB32K1 3.5kg

Dimensions Emballage (BxHxL):

HEB26K1 15.5x14x43cm

HEB32K1 16.5x15.5x49cm

Sur Emballage:

HEB26K1 10 unités

HEB32K1 10 unités