



V2 Proximity System



A KÖZELÍTŐ-KÁRTYÁS RENDSZER OLYAN AUTOMATIZÁLÁSI RENDSZEREKBE NYER ALKALMAZÁST, MELYEBEN A HOZZÁFÉRÉST, SZEMÉLYHEZ KÖTÖTT KÁRTYÁKKAL KELL VEZÉRELNİ.

Tehát alternatív megoldás a Personal Pass rádió adó helyett, és helyettesíti a közösleges kulcsos kapcsolót. Rendkívül sokoldalú és biztonságos, lehetővé tesz minden egyes felhasználó hozzáféréseinek engedélyezését, vagy kizárását, amikor csak szükséges.

A rendszer az alábbiakból áll:

- VRD távolságolvasók.
- VTR személyhez kötött hozzáférést engedélyező kulcstartó formájú kártyák.
- VCR személyhez kötött hozzáférést engedélyező kártyák.

V2 ELETTRONICA SPA Corso Principi di Piemonte, 65/67 - 12035 RACCONIGI (CN) ITALY
tel. +39 01 72 81 24 11 fax +39 01 72 84 050
info@v2elettronica.com www.v2elettronica.com

A VTR és VCR közelítő-kártyáknak nincs szükségük belső táplálásra: ELEGENDŐ EGY ELŐZŐLEG BEPROGRAMOZOTT VTR-t (VAGY EGY VCR-t) A VRD-hez KÖZELÍTENI, HOGY VÉGREHAJTSA A BEÁLLÍTOTT PARANCST.

Az adatátvitel a VRD leolvasó és a VCR / VTR közelítő-kártyák között, a két egység közötti közvetlen kapcsolat nélkül megtörténik, maximum 7 cm távolságon belül.



A közelítő-kártyákat (VCR és VTR) installálhatja a V2 Elettronica, vagy pedig a felszerelő közvetlenül felprogramozhatja a WINPPCL szoftverrel, a PROGTAG terminál segítségével.

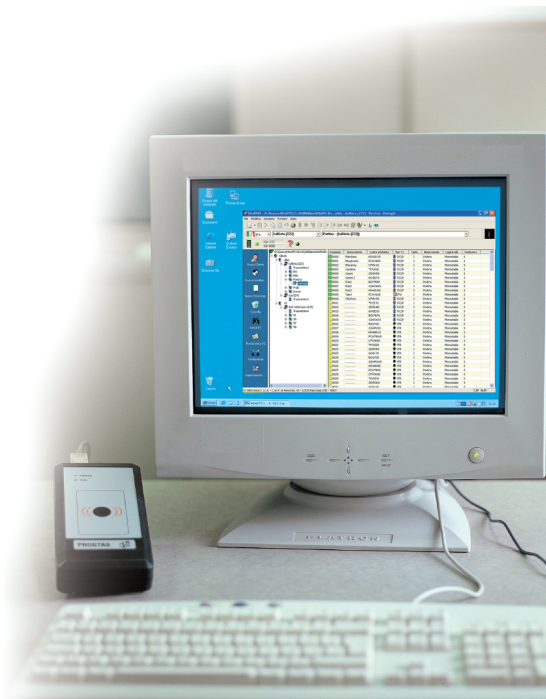
READ & WRITE készülékekről van szó, melyeket végtelenszer lehet újraprogramozni.

A VTR és VCR közelítő-kártyák programozási kódja PERSONAL PASS típusú, amely egy rendkívül biztonságos kizárólagos kód.

A WINPPCL szoftver használata, figyelemre méltó kezelési előnyökkel jár.

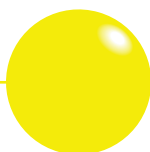
Lehetséges installálni a VTR és VCR közelítő-kártyákat, közvetlen memorizálással a vevő készülékbe a rendszer felszerelése előtt, ezzel jelentősen csökkenthető az üzembe helyezési idő.

Ezenkívül archiválni lehet a folyamatban lévő eszközök adatait, hogy a továbbiakban újra fel lehessen használni. (Például: egy közelítő-kártya elvesztésének esetén, a kód megkeresése és lemásolása egyszerű és gyors műveletté válik).



Alkalmazások

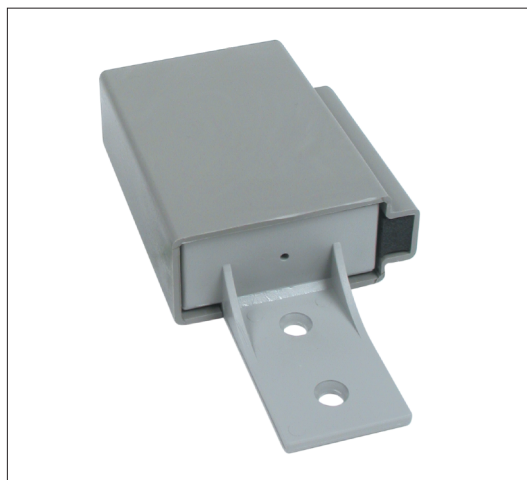
A közelítő-kártyás rendszer nagy biztonságot kínál, még egyszerű felhasználások esetén is. A személyhez kötött kód lehetővé teszi a felhasználónak, a berendezés kizárólagos használatát, megakadályozva nem felhatalmazott harmadik fél bármilyen beavatkozását.



DEC-4 TÁVOLSÁGI DEKÓDEREK

A DEC4 dekóder úgy van tervezve, hogy összekapcsolja a VRD távolságolvasót a többi berendezéssel. Befogadja a VRD olvasóból érkező kódot: ha ez megfelel a memóriában találhatóak, aktiválja az ehhez társuló relé kimenetét.

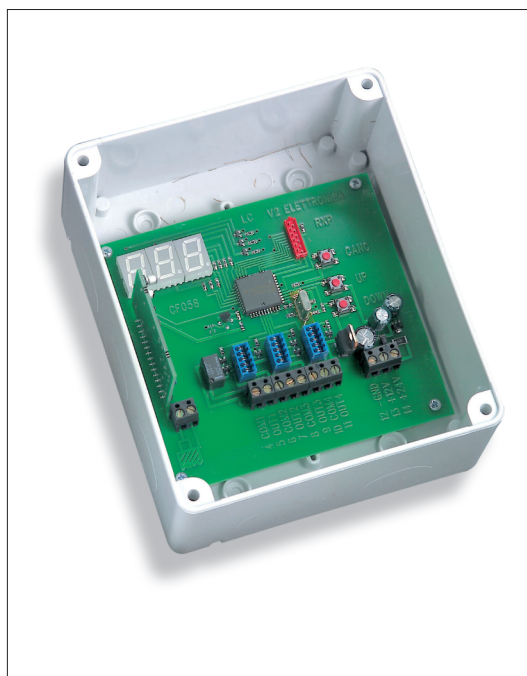
- 4 kimeneti relé szabályos esetben nyitott érintkezővel.
- 83 különböző kód memorizálásának lehetősége.
- Üzem mód kiválasztásának lehetősége: monostabil, step-üzemmód vagy timer.
- A memóriában jelenlévő kódok teljes vagy részleges érvénytelenítésének lehetősége.



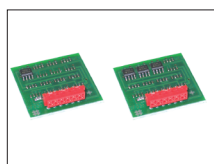
RXP-VRD KIJELEZŐVEL ELLÁTOTT TÁVOLSÁGI DEKÓDER

Rxp-VRD egy olyan kijelzővel ellátott dekóder melynek a tervezése lehetővé teszi a VRD távolságolvasónak más berendezésekkel való összekapcsolását. Befogadja a VRD olvasóból érkező kódot: ha ez megfelel a memóriában találhatóak, aktiválja az ehhez társuló relé.

- Üzem mód kiválasztásának lehetősége: monostabil, step-üzemmód vagy timer.
- Kivehető memóriával ellátott gyorskapcsoló.
- 3 számjegyű display, hogy megkönnyítse a programozást.
- Négy csatornáig bővíthető, váltó és MLR kiegészítő relé-modulok.



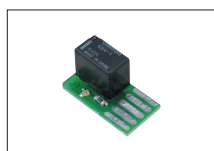
KIVEHETŐ MEMÓRIA ÉS RELÉ MODULOK



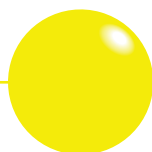
MEM200: lehetővé teszi akár 318 különböző kód memorizálását.

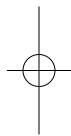
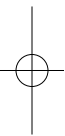
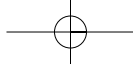
MEM1000: lehetővé teszi akár 1000 különböző kód memorizálását.

A **MEM200-I** és **MEM1000-I** verzióknál minden egyes bevitt kódhoz egy olyan 10 karakterből álló leírás is hozzárendelhető, amelyet a PROG2 hordozható programozhatóval lehet leolvasni.



MLR - kiegészítő relé-modul





┌ Forgalmazó ┐

└ ─────────── ┘

