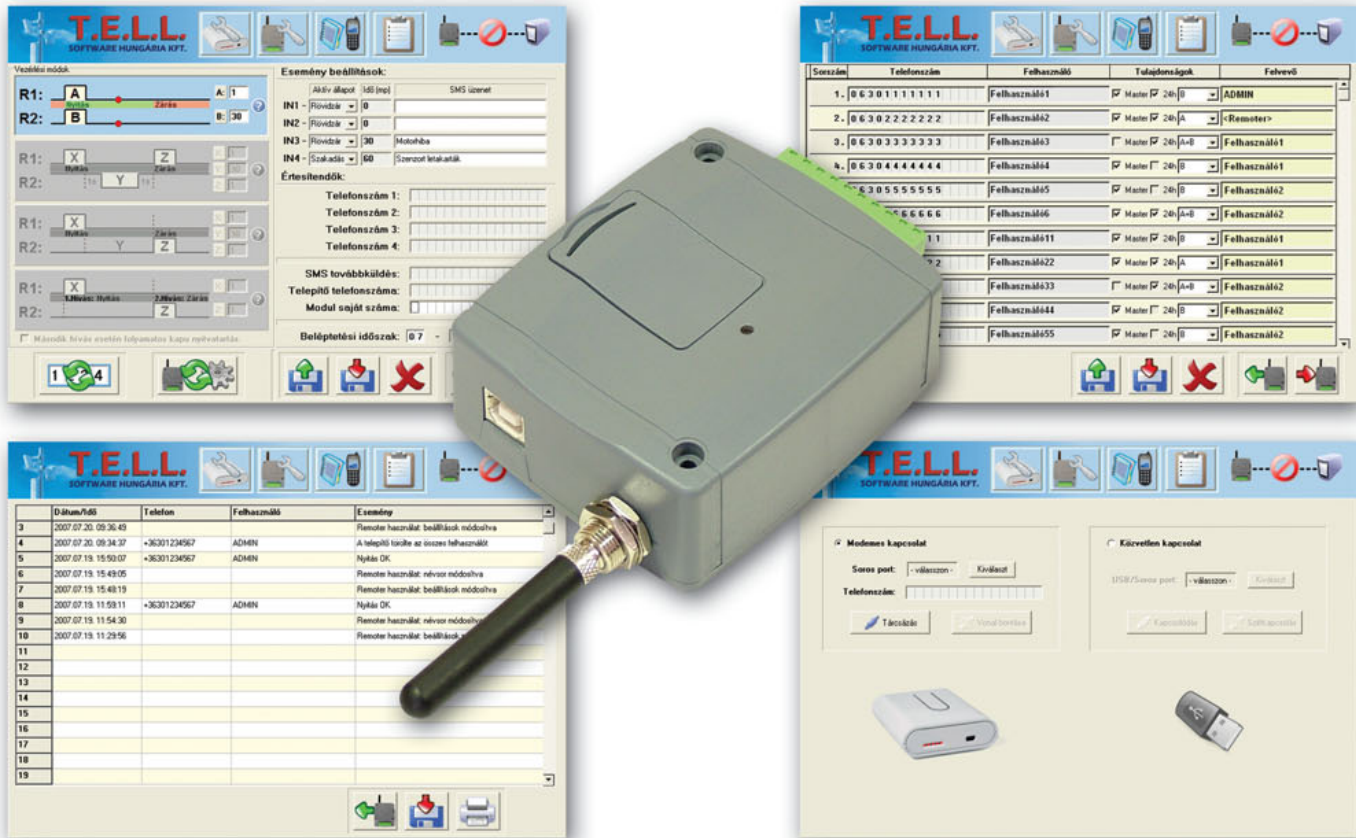


GSM Gate Control



Univerzális kapuvezérlő

► Fő jellemzők:

- Relék vezérlése ingyenes hívással
- SMS küldés 4 kontaktus bemenet megváltozásáról
- Programozható USB portról, SMS-ben vagy GSM adathívással
- Nagyméretű eseménymemória

► Technikai adatok:

- GSM sáv:
900/1800 MHz vagy
850/1900 MHz
- Tápfeszültség:
9-24 VDC
- Áramfogyasztás:
Névleges: 120mA
Maximum: 500mA
- Működési hőmérséklet:
-20°C - +70°C
- Méretek:
84 x 72 x 32mm
- Súly: 200g

► GSM Gate Control tulajdonságai:

- Elektromos kapu, sorompó nyitás és zárás vezérlése hívószám-azonosítással, ingyenes GSM hívással
- A kapu működési rendellenességeinek jelzése SMS-ben:
 - fotocella kitakarás
 - sorompóház feltörés
 - sorompókar vagy kapu beragadás
- A vezérlést (nyitás / zárás) csak jogosult, az eszköz által ismert hívószámok kezdeményezhetik
- Választható vezérlési mód kaputípustól függően

► Előnyök a rádiós vezérléshez képest:

- Mobiltelefonról vezérelhető, külön távirányító nélkül
- Nincs rádiós interferencia, véletlenül kinyílt kapu
- 20 / 1000 felhasználó felvételének lehetősége, jogosultságok megadásával (pl. belépés tiltása munkaidőn kívül)
- 2000 esemény tárolása a felhasználó és a nyitási idő azonosításával
- Eseménynapló távolról is letölthető (GSM adathíváson keresztül), elektronikusan tárolható, nyomtatható
- SMS-ben jelzi és naplózza ha nyitva maradt a kapu vagy letakarták a fotocellát
- Nincs távolsági korlát