



Quick Installation Guide

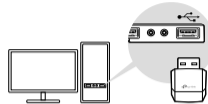
Wireless USB Adapter

Images may differ from actual products.

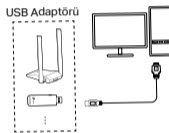
© 2022 TP-Link 7106509866 REV3.0.0

1 Bilgisayara Bağlanma

Seçenek 1: Doğrudan



Seçenek 2: USB Uzatma Kablosu ile (Mevcutsa)



2 Sürücü Yükleme

Windows İçin

- Bu adaptör Tak ve Çalıştır özelliğini destekler. Adaptörü taktığınızda kullanıma hazır olacaktır.
- İşletim sisteminiz bu özelliği desteklemiyorsa aşağıdaki adımları izleyin:
 - Sürücüyü indirin veya <https://www.tp-link.com/download-center> adresinden yeni sürümü kontrol edin.
 - İndirilen klasörü açın ve **Setup.exe**'yi çalıştırın.
 - Adaptörünüzü seçin ve yönergeleri izleyerek kurulumu tamamlayın.

Notlar:

- Sürücüyü başarılı bir şekilde yükleyemiyorsanız, virüsten koruma yazılımını ve güvenlik duvarını devre dışı bırakın, ardından yeniden deneyin.
- Windows 7'de, bir Windows Güvenlik mesajı açılırsa, <https://www.tp-link.com/faq-2760.html> adresine bakın.
- Bilinmeyen bir yayıncı mesajı açılırsa, devam etmek için Evet'i seçin.
- Windows Kullanıcı Hesabı Denetimi yönetici gerektiriyorsa kimlik bilgileri, Windows yönetici hesabınızın kullanıcı adını ve parolasını yazın.

macOS için

- Sürücüyü ve yardımcı programı şu adresten indirin: <https://www.tp-link.com/download-center>.
- İndirilen klasörü açın ve **Install.pkg** dosyasını çalıştırın.
- Kurulumu tamamlamak için yönergeleri izleyin.

Not: Bir 3. Parti Mac Geliştirici Yükleyici mesajı açılırsa, daha fazla bilgi için Devam'ı tıklayın.



3 Bir Kablosuz Ağa Katılın

Windows İçin

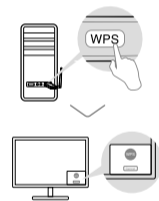
Seçenek 1: Windows Kablosuz Yardımcı Programı aracılığıyla

- Görev çubuğundaki ağ simgesine () tıklayın.
- Wi-Fi ağını seçin, Bağlan'a tıklayın ve şifreyi girin.



Seçenek 2: WPS Aracıyla (Adaptörünüzde WPS düğmesi varsa)

- Yönlendiricinizdeki WPS düğmesine basın.
- 2 dakika içinde adaptör üzerindeki WPS düğmesini WPS Tool açılana kadar basılı tutun.



macOS için

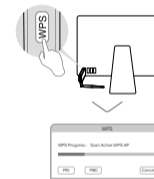
Seçenek 1: TP-Link Yardımcı Programı ile

- Menü çubuğundaki (TP-Link Utility) ögesine tıklayın.
- Wi-Fi ağını seçin ve istendiğinde Wi-Fi şifresini girin.



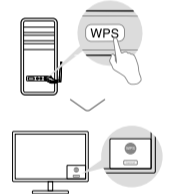
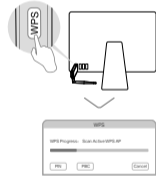
Seçenek 2: Wi-Fi Korunmalı Kurulum (WPS) aracılığıyla (Adaptörünüzde WPS düğmesi varsa)

- Yönlendiricinizdeki WPS düğmesine basın.
- 2 dakika içinde, WPS ilerleme penceresi görünene kadar adaptör üzerindeki WPS düğmesini basılı tutun.






الخيار 2: الإعداد عبر الواي فاي المؤمن (WPS) (إذا كان المحول الخاص بك يحتوي على زر WPS)
أ. اضغط على زر WPS على جهاز الراوتر الخاص بك.
ب. في غضون دقيقتين ، اضغط مع الاستمرار على زر WPS في المحول حتى تظهر نافذة تقدم WPS.



نظام التشغيل macOS

الخيار 1: عبر أداة TP-Link المساعدة

أ. انقر فوق  (TP-Link Utility) في شريط القوائم.

ب. حدد شبكة الواي فاي الخاصة بك وأدخل كلمة مرور الواي فاي عندما يُطلب منك ذلك.

ملحوظات:

- إذا لم تتمكن من تثبيت برنامج التشغيل بنجاح ، فقم بتعطيل برنامج مكافحة الفيروسات وجدار الحماية ، ثم حاول مرة أخرى.
- في ويندوز 7 ، إذا انبثقت رسالة أمان ويندوز ، فارجع إلى <https://www.tp-link.com/faq-2760.html>.
- إذا انبثقت رسالة ناشر غير معروف، فحدد نعم لاستكمال التثبيت.
- إذا تطلب التحكم في حساب مستخدم ويندوز صلاحيات المدير ، فاكتب اسم المستخدم وكلمة المرور لحساب المدير لويندوز.

لنظام التشغيل macOS

أ. قم بتنزيل برنامج التشغيل والمرافق من <https://www.tp-link.com/download-center>.

ب. قم بفك ضغط المجلد الذي تم تنزيله وتشغيل ملف **Install.pkg**.

ج. اتبع الإرشادات لإتمام التثبيت.

- إذا انبثقت رسالة جهة خارجية لـ Mac Developer Installer ، فانقر استمرار للحصول على مزيد من الإرشادات.



3 الانضمام إلى شبكة لاسلكية

للويندوز

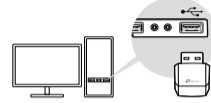
الخيار 1: عبر أداة الوايرلس للويندوز

أ. انقر فوق رمز الشبكة () في شريط المهام.

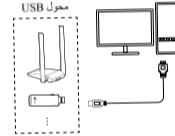
ب. حدد شبكة الواي فاي الخاصة بك ، انقر فوق اتصال Connect وأدخل كلمة المرور عندما يُطلب منك ذلك.

1 التوصيل بجهاز كمبيوتر

الخيار 1: مباشرة



الخيار 2: عبر كابل تمديد USB (إن وجد)



2 تثبيت برنامج التشغيل

للويندوز

- يدعم هذا المحول خاصية التوصيل والتشغيل. قم بتوصيل المحول ومن ثم سيصبح جاهزًا للاستخدام.

• إذا كان نظام التشغيل لديك لا يدعم هذه الميزة ، فاتبع الخطوات التالية:

أ. قم بتنزيل برنامج التشغيل أو تحقق من الإصدار الجديد على <https://www.tp-link.com/download-center>.

ب. قم بفك ضغط المجلد الذي تم تنزيله وتشغيل ملف **Setup.exe**.

ج. اختر المحول الخاص بك واتبع التعليمات لإكمال التثبيت.