

Felhasználói útmutató

BioEntry™ Smart/Pass Kezdő Csomag



A BioEntry™ Smart/Pass Kezdő Csomag tartalmazza:

- BioEntry Smart/Pass készülék
- Műanyag BioEntry állvány
- BioEntry interfész panel
- Stereo aljzat a DB-9-es kábelnek
- DB-9-es bővítő kábel
- Csavar szett
- CD, amely tartalmazza a BioEntry™ Admin szoftverét, SFM SDK (szoftver fejlesztői csomag), Telepítési útmutató, Használati útmutató, stb.
- DC adapter
- Kezdő csomag használati utasítás
- USB ujjlenyomat beolvasó eszköz (csak OP és TC érzékelős BioEntry esetén)
- 5db smart kártya (csak a BioEntry Smart-nál).



Gyors beállítás

Mielőtt elkezdené a beállítást, olvassa el figyelmesen ezt az útmutatót, a használati utasítást és a telepítési utasítást.

Az interfész panel felszerelése a műanyag állványra



Felhasználói útmutató

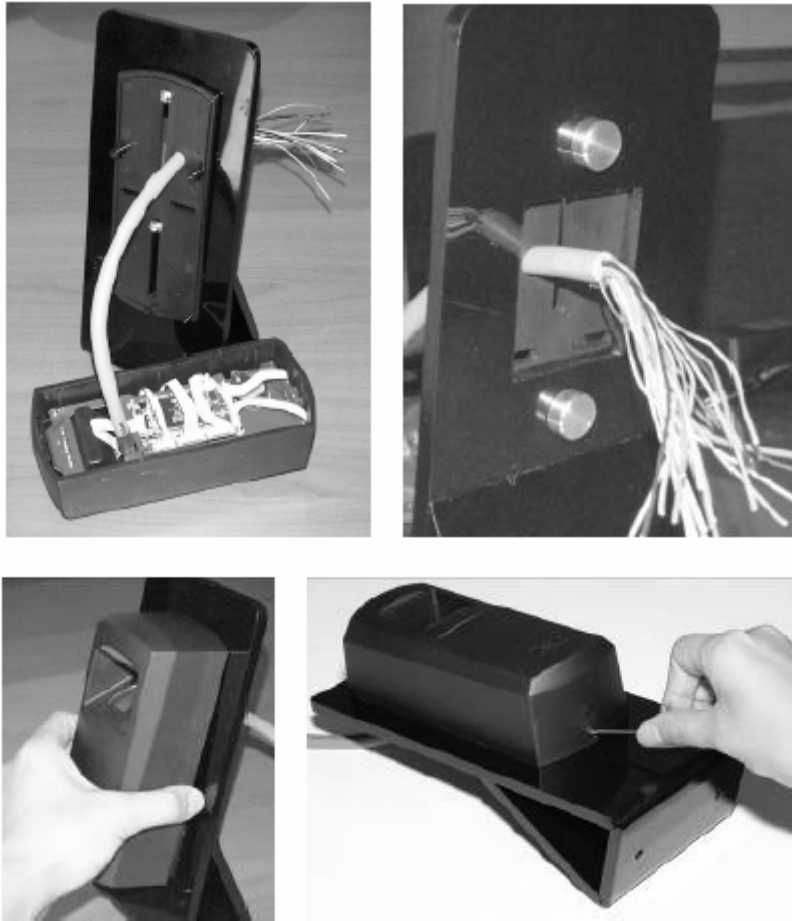
BioEntry™ Smart/Pass Kezdő Csomag



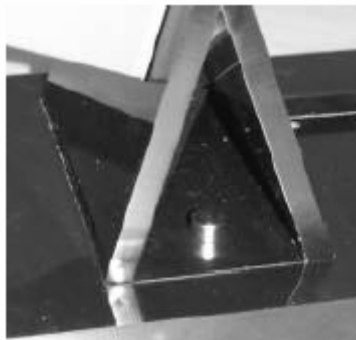
A BioEntry Smart/Pass telepítése

A BioEntry telepítéséhez olvassa el a telepítési útmutatót.

Ha kiegészítő portot szeretné használni a kommunikációhoz, ellenőrizze a BioEntry belsejében lévő csúszó kapcsoló helyzetét, mielőtt újra összeszerelné.



A műanyag állvány összeszerelése



A vezetékek csatlakoztatása

Csatlakoztassa a BioEntry vezetékeket az interfész panelhez. Az interfész panelen a BioEntry sorkapcsai vannak és jelzőfeliratok vannak rajta, amit az 1-es táblázat mutat. A legtöbb jelzésnek külön-külön vezetéke van, így a felhasználó más készülékeket tud csatlakoztatni a panel másik oldalára. Továbbá, az interfész panelen két nyomógomb van az IN0 és IN1 jelekhez és két relé az OUT0 és OUT1 jelekhez. További információért kérjük nézze meg az 1. táblázatot.

Felhasználói útmutató

BioEntry™ Smart/Pass Kezdő Csomag



Vezeték színe		BioEntry jel	Panel jelzés	Leírás
Árnyékolás (borítás nélküli kábel)		EARTH	GND	Földelés
Kék sárga csíkkal			WI_C	Fenntartott
Fekete fehér csíkkal		IN0	IN0	TTL IN0
Fekete		IN1	IN1	TTL IN1
Barna fehér csíkkal		OUT0	OUT0	TTL OUT0
Barna		OUT1	OUT1	TTL OUT1
Piros fehér csíkkal		IO_GND	GND	GND, I/O jelekhez
Piros			WO_C	Fenntartott
Narancs fehér csíkkal		WO_GND	GND	Wiegand kimenet GND
Narancs		WO_VREF	WO_VCC	Wiegand kimenet, VREF
Sárga piros csíkkal		WO_D0	WO_D0	Wiegand kimenet, Adat 0
Sárga		WO_D1	WO_D1	Wiegand kimenet, Adat 1
Zöld fehér csíkkal		WI_D0	WI_D0	Wiegand bemenet, Adat 0
Zöld		WI_D1	WI_D1	Wiegand bemenet, Adat 1
Kék fehér csíkkal		COM_GND	GND	Közös FÖLD (RS-232C-hez)
Kék		WI_GND	GND	Wiegand bemenet FÖLD
Lila fehér csíkkal		RX2	RX2	Adat fogadás, RS-232C szint
Lila		TX2	TX2	Adat küldés, RS-232C szint
Szürke piros csíkkal		RX+	RX+	RX+, RS-485 szint
Szürke		RX-	RX-	RX-, RS-485 szint
Fehér piros csíkkal		TX+	TX+	TX+, RS-485 szint
Fehér		TX-	TX-	TX-, RS-485 szint
Zöld sárga csíkkal		POW_GND	GND	FÖLD táp
Piros sárga csíkkal		POW+	POW+	Tápellátás bemenet

Táblázat > A BioEntry vezetékének színe

Felhasználói útmutató

BioEntry™ Smart/Pass Kezdő Csomag

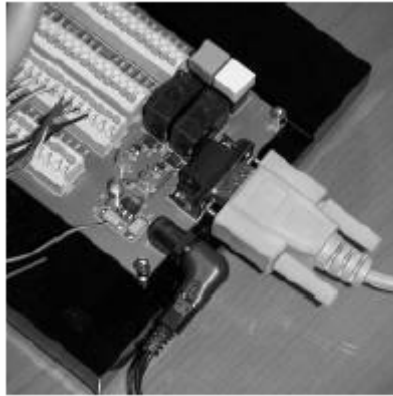


Csatlakoztatás a számítógéphez

A BioEntry Kezdő Csomag kétféle módszert kínál a BioEntry csatlakoztatására a számítógéphez.

1. A DB-9-es csatlakozó használatával az interfész panelen

Használja a DB-9-es bővítő kábelt az interfész panel csatlakoztatására a számítógép soros portjához.



2. Kiegészítő telefonos jack dugó használatával

Használja a DB-9-es telefondugó kábelt az interfész panel csatlakoztatására a számítógép soros portjához. A csúszó kapcsolóval tudja be és kikapcsolni ezt a csatlakozási lehetőséget.



3. Csatlakoztatás egyéb eszközökkel

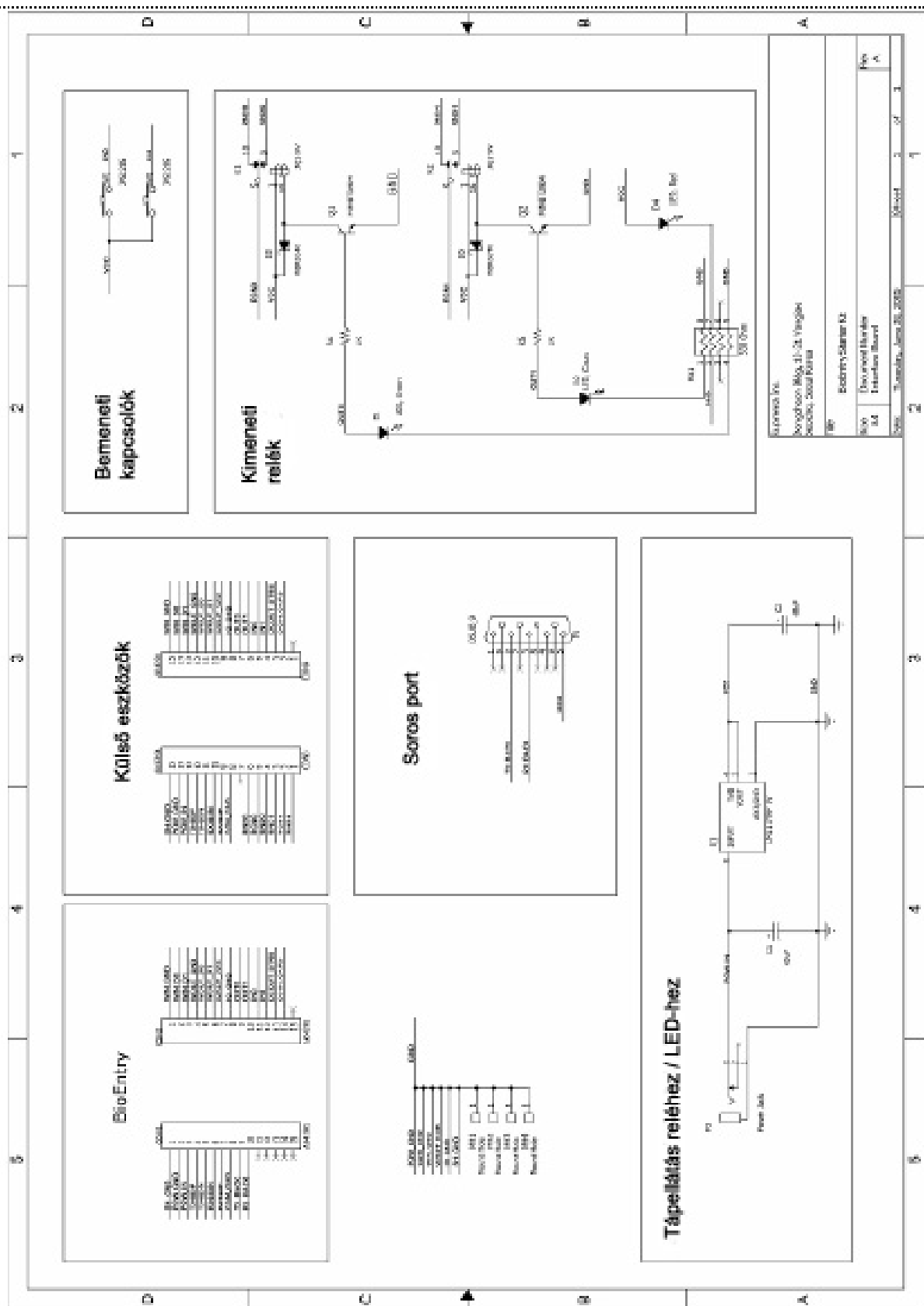
Ha Wiegand olvasókkal vagy beléptető vezérlőkkel szeretné használni a BioEntry kezdő csomagot, használja az interfész panel sorkapcsait ahelyett, hogy direkt csatlakoztatná a BioEntry olvasó hátoldalán levő kábeleket.

4. Csatlakoztassa a tápellátás adaptert

Miután csatlakoztatta az összes vezetéket az interfész panelhez, dugja be a tápellátás adaptert az interfész panelbe.

5. A BioEntry Admin szoftver és a szükséges driver-ek telepítése a smart kártya olvasó/író eszközhöz és az USB-s ujjlenyomat beolvasó eszközhöz.

További információért olvassa el a felhasználói kézikönyvet.



1-es rajz > Az interfész panel sematikus rajza