

KÜLTÉRI DUÁLTECHNOLÓGIÁS MOZGÁSÉRZÉKELŐK

OPAL, OPAL Plus, OPAL Pro, AOD-210



A ház körüli terület
ugyan úgy biztonságos, mint körülöttte



Kedvezőtlen időjárási
körülményekkel szembeni
magas ellenállóképesség



További tulajdonságok

Kisállatvédelem max. 20kg-ig.



Az OPAL Pro model beltéri alkalmazás esetén
teljesíti EN 50131 Grade 3 követelményeit.

Épületautomatizálás

Az OPAL Plus és OPAL Pro épületautomatizálási funkciókban
felhasználható alkonyérzékelővel is rendelkeznek.

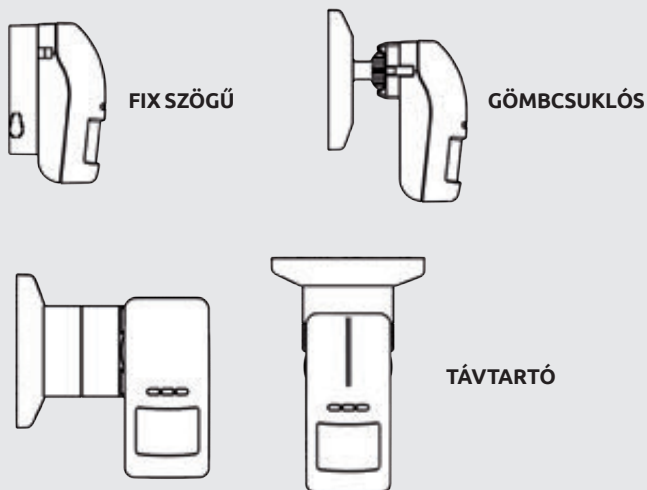


Megbízható érzékelés



Tartók

Fix szögű, gömbcsuklós és távtartónak köszönhetően kiválasztható felszerelési mód.



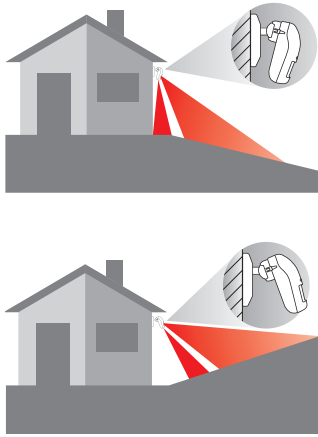
Távoli konfiguráció

Mindkét érzékelési mód és alkonyérzékelő érzékenységének egyszerű távoli beállítása OPT-1 távvezérlővel (OPAL Plus/OPAL Pro)



Fejlett kültéri érzékelők

Riasztórendszer tervezésekor nem kizárólag a behatoló védett létesítményen belüli érzékelésre kell fókuszálni. Ugyanolyan vagy talán még fontosabb az épületben történő bármilyen károkozást megelőző érzékelés is. Az ilyen, a védett létesítmény külső területére történő behatolási kísérletek érzékelhetők az OPAL érzékelők segítségével.

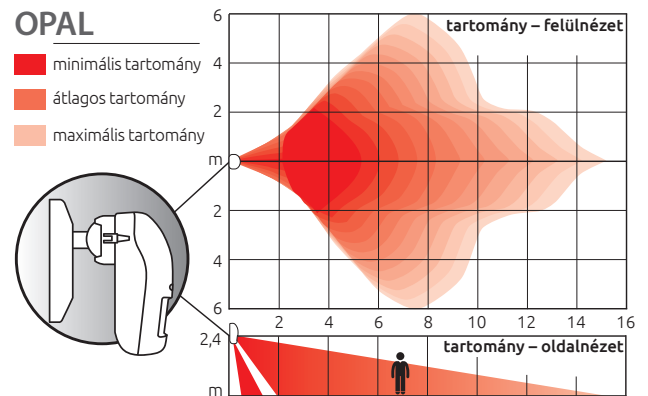


Alkalmazás

Az OPAL, OPAL Plus és OPAL Pro kiváló különböző típusú és rendeltetésű épület kültéri védelmére. Ezek az eszközök összetett vagy speciális beltéri körülményekkel rendelkező (pl. csarnokok, tárolók, fészerek, stb.) ipari épületek beltéri védelmének kialakítására kiválóan alkalmasak. Az OPAL sorozatú érzékelők alkalmazhatók házi automatizálási funkciókat is biztosító riasztórendszerekben. Erre az OPAL Plus és OPAL Pro érzékelőkbe épített alkonyérezkélő teszi alkalmassá, melynek segítségével közvetlenül vezérlhető az elosztóba szerelt relé vagy automatikus vezérlő. INTEGRA sorozatú riasztóközpontok segítségével ezek az érzékelők, pl. redőnyök, épület külső világítás, garázsajtó, bejárati kapu, stb. Egyszerű és kényelmes vezérlését biztosító KNX rendszerhez is illeszthetők. A működési időpont érzékeny beállítás segítségével határozható meg.

Érzékelési tartomány

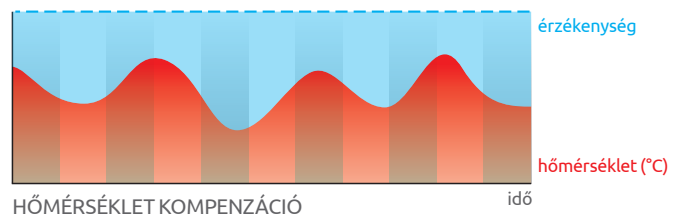
Az OPAL érzékelők érzékelési tartománya 100°-széles és 15m hosszú. Szintén rendelkeznek az érzékelő behatoló általi falró való leszakítási, vagy fal melletti átsurranási kísérletének érzékelésére alkalmas lefelénéző érzékelési zónával is. Ezeken túl, az érzékelő szoftvere a kisebb állatok általi mozgás keltette téves riasztások megelőzését biztosító módon került megtervezésre.



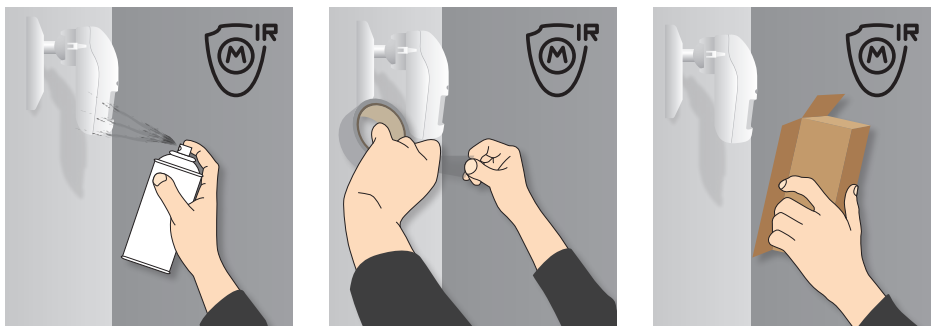
Időjárásállóság

A SATEL kültéri érzékelők esőben, vakító napsütésben, erős széllel közegette, rendkívül alacsony vagy magas hőmérséklet között is stabil teljesítményt biztosít. Ezt a duáltechnológiás érzékelési módnak és a környezeti feltételekhez való automatikus alkalmazkodást biztosító, a környezeti hőmérséklet változásainak kompenzálásával működő eljárásnak köszönhető.

Az OPAL sorozatú érzékelők kedvezőtlen időjárási viszonyokkal szembeni átfogó ellenállóképességét, hosszú távú tesztek igazolják.



Kitakaráselleni védelem



Az OPAL Pro az érzékelő lencséjének festékkel, lakkal vagy különböző színű és vastagságú anyagokkal történő lefedési kísérletét érzékelő, aktív IR kitakaráselleni funkcióval rendelkezik. Az OPAL és OPAL Plus érzékelőkben a kitakarás elleni funkció, az érzékelők közvetlen közelében mozgó objektumok érzékelését lehetővé tevő mikrohullámú áramkör segítségével került kialakításra.

Érzékelő kialakítás

Az OPAL sorozatú érzékelők magas minősége a legújabb technológiák és a SATEL szakembereinek a behatolás- és támadásjelző riasztórendszerek eszközeinek hosszú évek alatt összegyűjtött tapasztalatának kombinációja. Ezt a detektorok, mind elektronikájuk, mind maga a ház kialakítása bizonyítja.



polikarbonát

elasztomer



Az érzékelők háza **kétkomponenses befecskendezési** technológiával készített polikarbonátból és hőre lágyuló elasztomerből áll. Az így kapott **IP54 védettségi szintet biztosító** kialakítás vízállóvá teszi az érzékelőket, így azok alkalmasak kültéri felhasználásra is. A ház védi az eszköz elektronikai áramkörét a potenciálisan káros jelenségekkel, mint pl. eső, hó, köd vagy pára, szemben. Továbbá az eszköz magasszintű szilárdsága és UV sugárzással szembeni ellenállóképessége hosszú időn keresztül változatlan megjelenést eredményez.

Hasznos tulajdonságok és extra összetevők

Távoli érzékenységbeállítás

Az OPAL Plus és OPAL Pro érzékelők esetében nagy segítséget jelent a telepítők számára az érzékelési módok és az alkonyérzékelő érzékenységének OPT-1 IR távvezérlővel történő beállítási lehetősége. Ez a tulajdonság az érzékelő házának gyakori kinyitása nélkül teszi lehetővé a feladat egyszerű végrehajtását. A távvezérlő működtetőfeszültségét biztosító CR2032 telep több ezer beállítási művelet elvégzését biztosítja.



Felszerelési módok

Az OPAL sorozatú érzékelők kialakítása lehetővé teszi, pl. a kisállatvédelmi opció használata esetén, a sík felületre történő közvetlen felszerelést. Amennyiben azonban az érzékelőt az optimális érzékelési terület kialakítása céljából más szögben kellene felszerelni, akkor alkalmazhatóak az erre szolgáló BRACKET-C vagy BRACKER E tartókat.

A BRACKET-C-ben és BRACKER E-ben elérhető gömbcsuklós konzol lehetővé teszi az érzékelő két síkban történő, max. 60° függőleges és max. 90° vízszintes, elfordítását. Ez megkönnyíti a védendő terület kialakításához szükséges optimális helyzet beállítását. Amennyiben a létesítmény esetén az érzékelő falhoz fix 45°-os szögben történő rögzítés szükséges, akkor alkalmazható a fix konzol.

A BRACKET E moduláris tartó lehetővé teszi az érzékelő 90°-os szögben vagy az érzékelési terület párkány, külső redőny, kábelcsatorna, lámpa, ereszcatorna vagy fal egyenetlensége által történő korlátozását elkerülendő, a felszerelési felülettől több cm-es távolságra történő felszerelését is. Ez a tartó lehetővé teszi az érzékelőnek pl. a tető eresze alatt lévő felületre való felszerelését is.



Kábelezés

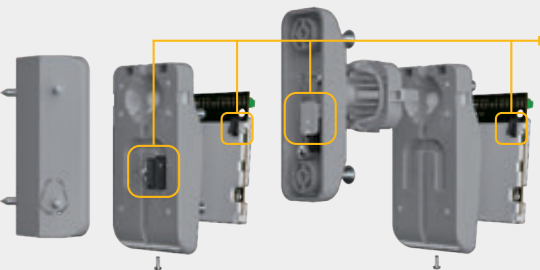
A kültéren felszerelt eszközök esetében különösen fontos a biztonságos és megbízható működés garantálása. Ennélfogva a fentebb említett konzolok oly módon kerültek kialakításra, hogy az érzékelő és a vezérlőpanel csatlakoztatását biztosító kábel védetten kerüljön elvezetésre. Ennek eredményeként az egész rendszer biztonságos és esztétikus.

Védőburkolat

Amennyiben az érzékelő szennyeződés vagy csapadékkal szembeni további védelme szükséges, ott a HOOD C GY használható. Ennek a védőburkolatnak a felszerelése rendkívül egyszerű – két bepattanó fül segítségével közvetlenül, bármilyen szerszám használata nélkül, az érzékelőházra kell helyezni.

Szabotázsvédelem

A használni kívánt konzol típusától függetlenül az OPAL sorozatú érzékelők kinyitása és a felszerelési felületről történő letétele ellen védettek. Ez az áramköri lapon elhelyezett két szabotázs kapcsolónak és gömbcsuklós konzolba, illetve az érzékelő hátoldalára (fix konzol használata esetén) szerelhető szabotázs kapcsolónak köszönhető.



AOD-210 – vezeték nélküli kültéri védelem

A biztosítani kívánt épületek kültéri védelme abban az esetben is biztosítható, ha nem lehetséges vezeték nélküli eszközök alkalmazása. Az AOD-210 kültéri vezeték nélküli érzékelő az ABAX 2 kétirányú rendszer részeként ideális választás az ilyen alkalmazásokhoz.

ABAX 2

vezeték nélküli
rendszer vezérlő vagy
rádiós jelismétlő

max.
2000 m
nyílt
területen

AOD-210

Funkciók és jellemzők összefoglalása

	OPAL	OPAL Plus	OPAL Pro	AOD-210
Kettős érzékelési mód: PIR+WM	+	+	+	+
EN 50131-2-4 Grade 3 szerinti aktív IR kitakaráselleni védelem	-	-	+*	-
Mikrohullám alapú maszkoláselleni tulajdonság	+	+	-	-
Érzékelő automatizációs rendszerekben történő alkalmazását lehetővé tevő beépített alkonyérzékelő	-	+	+	+
Beépített infravörös vevő OPT-1 IR távvezérlőhöz	-	+	+	-
Érzékelési módok, valamint alkonyérzékelő érzékenységének, az érzékelő házának kinyitása nélküli beállítása OPT-1 távvezérlővel	-	+	+	-
Alkonyérzékelő érzékenységének beállítása nyomógombokkal	-	+	+	-
Érzékelési módok érzékenységének beállítása nyomógombokkal	+	+	+	-
Érzékelési módok, valamint alkonyérzékelő érzékenységének beállítása DLOADX vagy ABAX 2 Soft programmal	-	-	-	+
Megerősített polikarbonát ház	+	+	+	+
Fröccsenő víz ellen védett IP54 fokozatú burkolat	+	+	+	+
Digitális hőmérsékletkompenzáció	+	+	+	+
Automatikus alkalmazkodási eljárás használatának köszönhető magasfokú tévesriasztással szembeni védelem	+	+	+	+
Kedvezőtlen időjárási körülmények közötti működés (eső, hó, köd, erős szél)	+	+	+	+
Szabotázs védelem (kinyitás és eltávolítás ellen)	+	+	+	+
Alacsony áramfogyasztás	+	+	+	+
45°-os fix konzol	+	+	+	+
Gömbcsuklós konzol (60°-függőleges és 90° vízszintes állíthatóság)	+	+	+	+
BRACKET E moduláris távolságtartóra felszerelhető	+	+	+	+
Dedikált védőburkolat	+	+	+	+
Magasabb védelmet biztosító tartóban való kábelezés	+	+	+	+
Opcionálisan tartó nélküli közvetlen szerelési lehetőség	+	+	+	+
Fehér burkolat	<input type="checkbox"/> fedél <input type="checkbox"/> hátoldal	+	+	+
Szürke burkolat	<input type="checkbox"/> fedél <input type="checkbox"/> hátoldal	+	+	+

* beltéri alkalmazás esetén

Technikai paraméterek


	OPAL	OPAL Plus	OPAL Pro	AOD-210
Környezeti osztály	III A	III A	III A	III A
Biztonsági szint	Grade 2 megfelelés	Grade 2 megfelelés	Grade 3 *megfelelés	Grade 2 megfelelés
Ház méretei	65 x 138 x 58 mm	65 x 138 x 58 mm	65 x 138 x 58 mm	65 x 138 x 58 mm
Működési hőmérséklettartomány	-40°C és +55°C	-40°C és +55°C	-40°C és +55°C	-40°C és +55°C
Ajánlott szerelési magasság	2,4 m	2,4 m	2,4 m	2,4 m
Készenléti áramfogyasztás	12 mA	15 mA	17 mA	75 µA
Maximális áramfogyasztás	20 mA	20 mA	30 mA	30 mA
Érzékelési távolság	15 m	15 m	15 m	16 m

* beltéri alkalmazás esetén

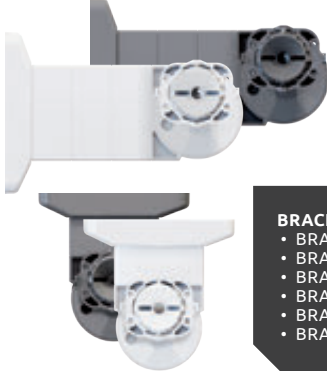
Termék és kiegészítő ajánlat két; fehér és szürke (GY) színű változatban érhető el.



OPAL / OPAL GY
OPAL Plus / OPAL Plus GY
OPAL Pro / OPAL Pro GY
AOD-210 / AOD-210 GY
 Kültéri PIR+MW
 duáltechnológias
 mozgásérzékelő



BRACKET C
BRACKET C GY
 Fix szögű/gömbcsuklós falitartó



BRACKET E
BRACKET E GY
 Moduláris távartó

BRACKET E

- BRACKET E-1
- BRACKET E-2B
- BRACKET E-3
- BRACKET E-4
- BRACKET E-5
- BRACKET E-6

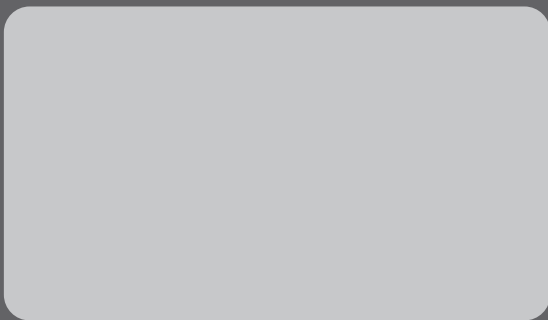


HOOD C
HOOD C GY
 Esővédő kültéri
 érzékelőkhöz

Satel[®]
MADE TO PROTECT

Budowlanych 66, 80-298 Gdansk, Lengyelország
tel. +48 58 320 94 00, fax +48 58 320 94 01
e-mail: trade@satel.pl

www.satel.eu



A gyártó fenntartja a jogot, hogy a kiadványban szereplő eszközök jellemzőit és műszaki adatait figyelmeztetés nélkül megváltoztassa. A kiadványban szereplő termékek képei azok sajátosságait szemlélteti és eltérhet az aktuális terméktől. U-OPAL-HU1020

30 ÉV TAPASZTALATA

Bármilyen típusú épület és a benne tartózkodó emberek fejlett, de funkcionális és gazdaságos megoldásokon keresztül történő professzionális védelme – ez a pár szó szolgál a SATEL, 100%-ban Lengyel tulajdonú biztonságrendszer gyártó, küldetésének legtömörebb leírásaként. Az üzleti életben tanúsított korrektség, a magas minőség különös kihangsúlyozásának és a széles termékkörnek köszönhetően a SATEL márkanév az 30 év az ipar különösen megbecsült tagjává vált.

Ez a vezetési szemlélet és a több mint 350 SATEL alkalmazott kemény munkája kézzelfogható eredményt hozott létre. A több mint 400 különböző terméket tartalmazó termékkör megszámlálhatatlan lehetőséget nyújt a biztonsági, háziautomatizálási, tűzjelző rendszer, beléptetésvezérlés és távfelügyelet egyes felhasználók egyedi igényei szerinti kialakításában. Ezzel egyidejűleg ezek a rendszerek megfelelnek az összes Lengyel és nemzetközi szabályozásnak, illetve az ipari szabványoknak.

A SATEL egyik legfontosabb célja, hogy a legmodernebb technológiák alkalmazásával összhangba hozza az eszközök funkcionalitását a piac aktuális követelményeivel és elvárásaival. A társaság tervezési és termelési részlege ezen célok miatt folyamatosan modernizálásra és bővítésre kerül. A csúcsmínőségű eszközök előállítását célzó összes tevékenység természetes következménye volt az ISO 9001 minőségbiztosítási rendszer 2002-ben történő bevezetése. Ezen tanúsítástól függetlenül a SATEL a gyártott eszközök megbízhatóságát biztosító teljes funkcionális tesztnek veti alá a gyártósorokat elhagyó összes terméket. A modern kialakítás és ahhoz kapcsolódóan a termékek funkcionalitásának, és legmagasabb minőségi színvonal fontosságának kihangsúlyozása a SATEL-nak Lengyelországon kívül világszerte több mint 50 piacon számos elégedett ügyfelet szerzett.