

Gyors felszerelési kézikönyv

A teljes kézikönyv letölthető a www.satel.eu weboldalról.



Az eszközt csak szakképzett személy szerelheti fel.

Felszerelés előtt gondosan olvassa át a teljes kézikönyvet.

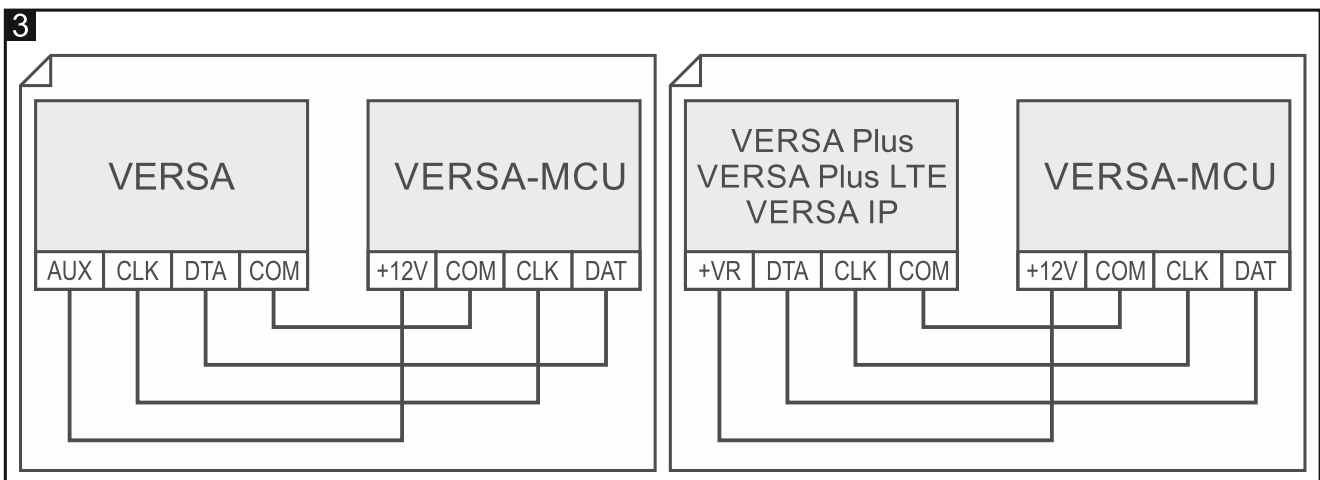
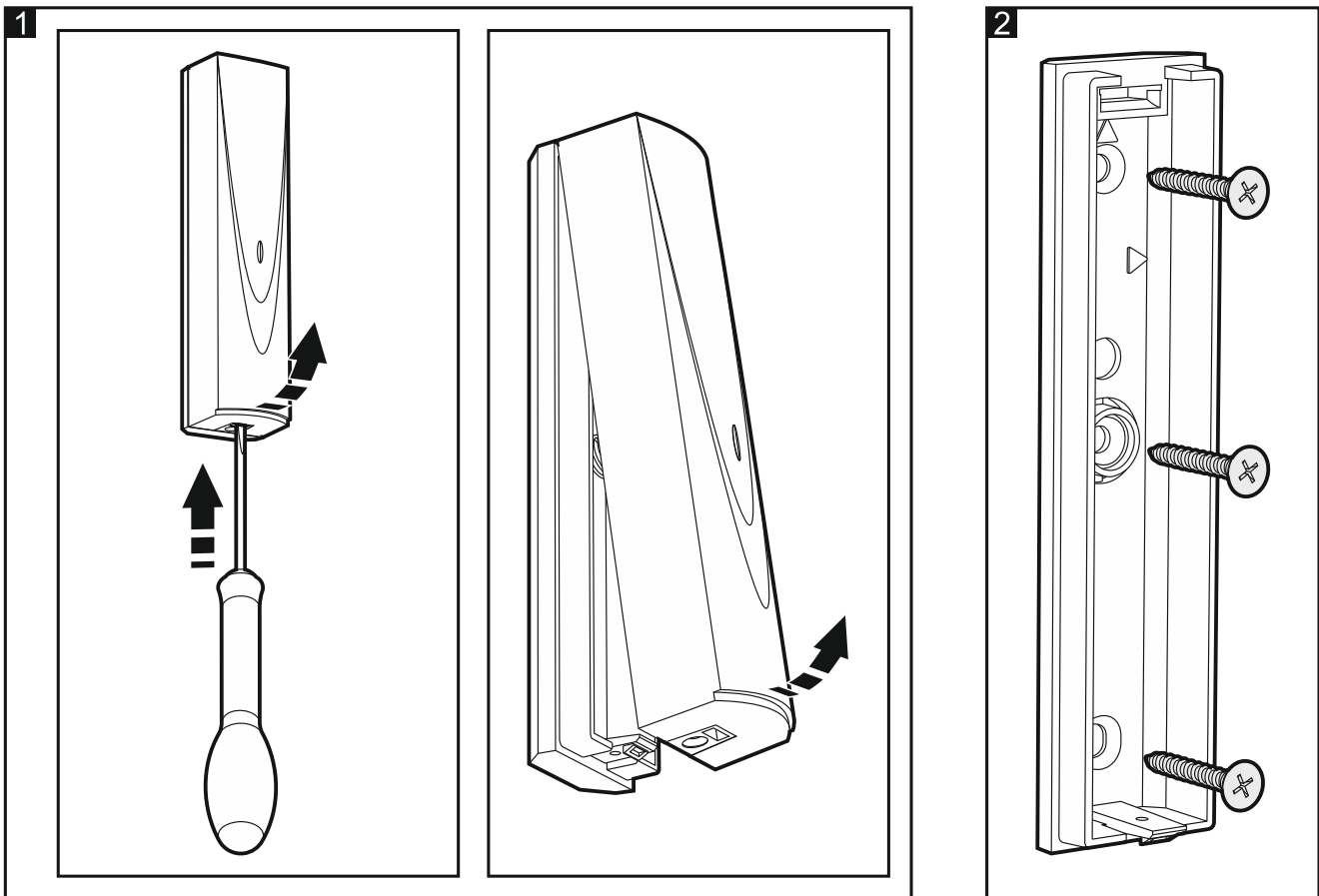
A gyártó által nem engedélyezett változtatások, módosítások vagy javítások érvényteleníthetik a garancia alapján fennálló jogait.

Bármilyen elektromos csatlakoztatás előtt kapcsolja le a tápfeszültséget.

Az eszközt beltéri, normál páratartalmú helyre kell elszerelni. A felszerelési hely kiválasztás során figyelembe kell venni, hogy a vastag kőfalak, fém válaszfalak stb. csökkenthetik a rádiós működési távolságot. Az eszköz elektromos rendszerek közvetlen közelébe történő felszerelése nem ajánlott, mivel befolyásolhatják a rádiós működési távolságot.

Vezesse le a csatlakoztatásra szolgáló kábeleket az eszköz tervezett felszerelési helyére. Használjon árnyékolás nélküli nem csavart érpáras kábelt. A kábelek kifestésű rendszerek kábeleinek, különösen nagy fogyasztású (pl. motorok) kábeleinek közvetlen közelében történő elvezetése nem ajánlott.

1. Nyissa ki vezérlő házat (1. ábra).
2. Helyezze a ház hátoldalát a falra és jelölje be a rögzítő furatok helyét.
3. Készítse el a falban a tiplik számára a furatokat.
4. Ház hátoldalán készítse el a kábelek számára az átvezető nyílást.
5. Elkészített nyíláson vezesse keresztül a kábeleket.
6. Tiplik és csavarok segítségével rögzítse a ház hátoldalát a falra (2. ábra). Az eszköz csomagjában található tiplik beton, téglá, stb. felületre történő rögzítésre szolgálnak. Más típusú felszerelési felülethez (gipszkarton, polisztirol), használjon megfelelően kiválasztott tipliket.
7. Csatlakoztassa CLK, DAT és COM csatlakozási pontokat a vezérlőpanel kommunikációs buszának megfelelő sorkapcsaihoz (3. ábra).
8. Csatlakoztassa a tápfeszültség vezetékét a +12V és COM sorkapcsokhoz. A vezérlő közvetlenül megtáplálható a vezérlőpanelről, amennyiben a vezérlőpaneltől mért távolság kevesebb, mint 300 m (3. ábra). Ha ez a távolság nagyobb, akkor a vezérlőt más, közelebb elhelyezett tápfeszültség forrásról (tápegység vagy tápegységgel rendelkező bővítő) kell megtáplálni.
9. Zárja vissza a házat.
10. Kapcsolja be vezérlő tápfeszültségét.
11. Indítsa el vezérlőpanel azonosítási funkcióját (lásd vezérlőpanel telepítési kézikönyv). A vezérlő két eszközként kerül azonosításra: INT-RX (7. cím) és VERSA-MCU (8. cím).



A SATEL sp. z o.o. ezennel kijelenti, hogy az VERSA-MCU rádiós eszköz összhangban van a 2014/53/EU irányelvel. Az EU megfeleléségi nyilatkozat teljes szövege letölthető a www.satel.eu/ce weboldalról.