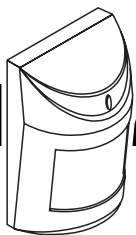


# Satel®

## AQUA PET

DIGITÁLIS PASSZÍV INFRAÉRZÉKELŐ  
KISÁLLATVÉDELTSÉG 15 KG-IG

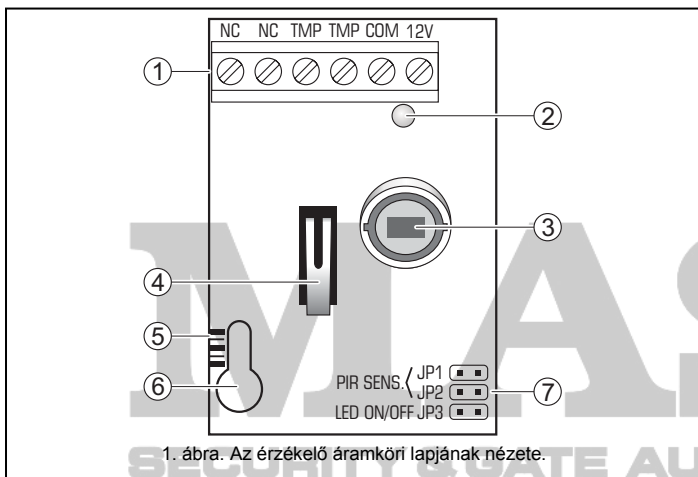


aqua\_pet\_hu 11/09

A mikroprocesszor alapú, teljesen digitális AQUA-PET digitális mozgásérzékelő olyan helyeken történő használatra van tervezve, ahol kisállatok maradhatnak, a riasztórendszer élesített állapotában. Kisállatokkal szemben maximum 15kg-os súlyig védett. A fejlett digitális hőmérséklet kompenzációs tulajdonság következtében széles hőmérsékleti tartományban működhet. Az érzékelőben egy dual elemes pyrosensor került beépítésre.

A tápfeszültség bekapcsolása után 30 mp-ig indítási állapotban marad, amelyet a LED gyors villogása jelez. Csak ezen idő letelte után fog készen állni az érzékelő a működésre.

Az érzékelő figyeli a tápfeszültség értékét és a jelzési út vonal elérhetőségét. Amennyiben a feszültség 9V (±5%) érték alá esik több, mint 2mp ideig, vagy a jelzési út vonal hibáját érzékeli, akkor az érzékelő hibát fog jelezni a riasztásrelé aktiválásával és a LED folyamatos fényével. A hibajelzés mindaddig aktív amíg a hiba fentáll.



1. ábra. Az érzékelő áramköri lapjának nézete.

1. ábra. magyarázata:

1 – csatlakozók:

- NC** – relé (NC)
- TMP** – szabotázs érinkezők
- COM** – közös föld
- 12V** – tápfeszültség bemenet

2 – piros színű LED jelzései:

- előriasztás – rövid villanás (kb.. 120 ms);
- riasztás – világítás 2mp-ig;
- indítási állapot – gyors villogás;
- alacsony tápfeszültség – folyamatos világítás.

3 – pyroelem.

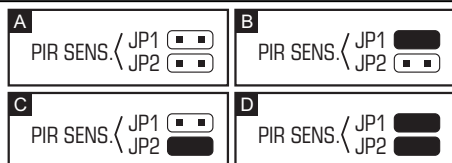
4 – szabotázs kapcsoló.

5 – skála a pyroelem lencséhez képesti helyzetének jelzésére (lásd: 7. ábra).

6 – rögzítőcsavar nyílása.

7 – érzékelő beállító érintkezőtüskéi:

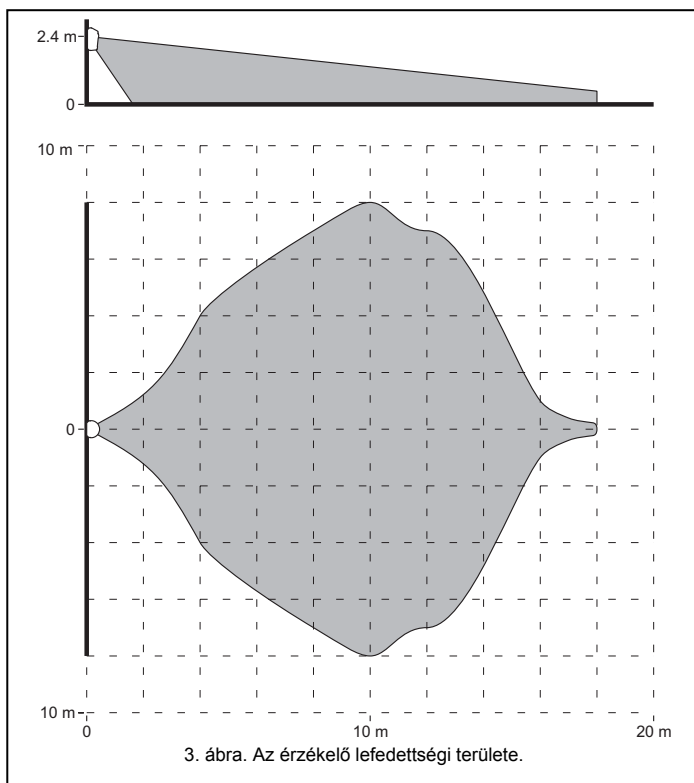
- PIR SENS** – érzékelő érzékenységének beállítása (lásd.: 2. ábra);
- LED ON/OFF** – LED jelzésének engedélyezése/tiltása. A jelzés az érintkezőtüskék rövidzárt állapotában engedélyezett.



2. ábra. Az érzékelő érzékenységének beállítása.

(A – alacsony érzékenység, B és C – közepes érzékenység, D – magas érzékenység)

[■] – tüskék rövidzárva; [□] – tüskék nyitva].



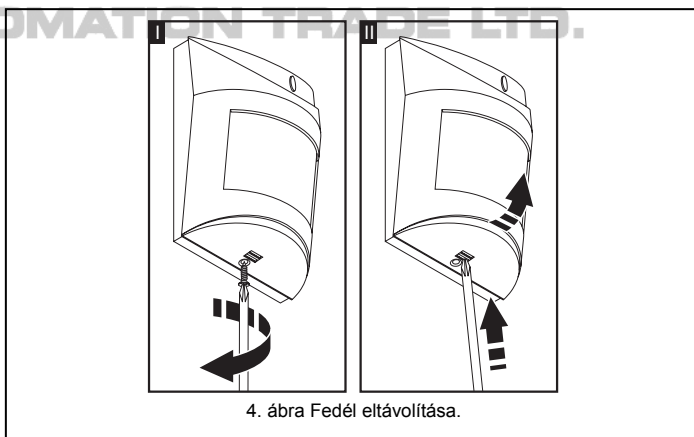
3. ábra. Az érzékelő lefedettségi területe.

**Megjegyzés:** A gyári szerelésű lencse nem cserélhető ki más típusú lencsére.

### Felszerelés



1. Nyissa ki a házat, amint azt az 4. ábra mutatja.



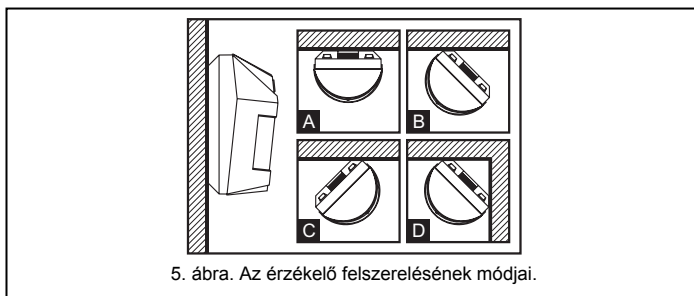
4. ábra Fedél eltávolítása.

2. Távolítsa el az áramköri lapot.

3. Készítsen megfelelő nyílásokat a csavaroknak és a kábelnek a ház hátsó oldalán.

4. Vezesse át a kábelt az elkészített nyíláson.

5. Rögzítse a ház hátsó oldalát a falhoz.

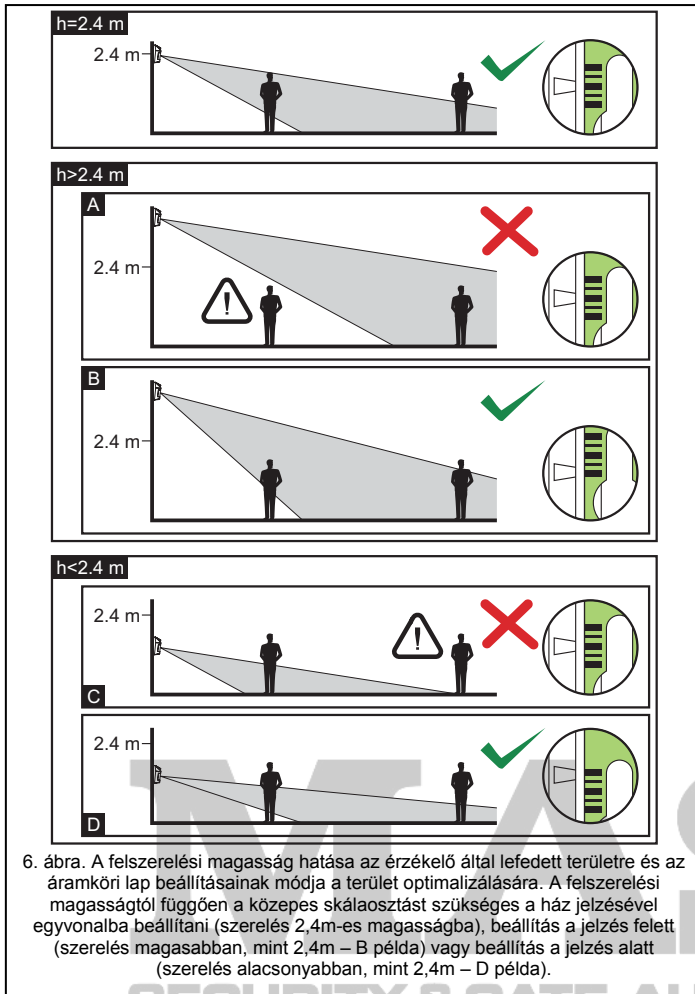


5. ábra. Az érzékelő felszerelésének módjai.

MASCO Biztonságtechnikai és Nyílászáró Automatizálási Kereskedelmi Kft.  
1045 Budapest, Madridi út 2.

Tel: (06 1) 3904170, Fax: (06 1) 3904173, E-mail: [masco@masco.hu](mailto:masco@masco.hu), [www.masco.hu](http://www.masco.hu)

6. Rögzítse az áramköri lapot, az érzékelő szerelési magasságának figyelembe vételével (lásd: 6. ábra).



7. Csatlakoztassa a vezetékeket a megfelelő sorkapcsokhoz.  
8. A rövidzárok használatával állítsa be az érzékelő működési paramétereit.  
9. Zárja vissza az érzékelő házat.

## Üzembe helyezés

- Kapcsolja be az érzékelő tápfeszültségét. A LED elkezd villogni (amennyiben a LED ON/OFF érintkezőtűskék rövdre vannak zárva).
- Amikor az érzékelő működési állapotba lép (a LED abbahagyja a villogást), végezze el az érzékelési tartomány ellenőrzését pl. ellenőrizze, hogy a felügyelt területen belüli mozgás aktiválja-e a riasztásrelét és a LED fényét.
- Amennyiben szükséges, állítson az érzékelő érzékenységén (PIR SENS érintkezőtűskék).

## Részletes leírás

Tápfeszültség .....	12 V DC $\pm$ 15%
Áramfogyasztás, készenlét.....	10 mA
Áramfogyasztás, maximum.....	12 mA
Érzékelhető mozgási sebesség .....	0.3...3 m/s
Reléérintkezők névleges kapcsolási teljesítménye (ellenállás) .....	40 mA / 16 V DC
Riasztásjelzési idő .....	2 s
Kisállattvédelem.....	15 kg-ig
Teljesített előírások.....	EN50131-1, EN50131-2-2, EN50130-4, EN50130-5
Biztonsági fokozat az EN50131-2-2-nek megfelelően.....	Grade 2
Környezeti osztály az EN50130-5-nek megfelelően.....	II
Működési hőmérsékleti tartomány .....	-10...+55°C
Méretek .....	63 x 96 x 49 mm
Ajánlott szerelési magasság .....	2.4 m
Tömeg .....	90 g

SATEL sp. z o.o.  
ul. Schuberta 79  
80-172 Gdańsk  
POLAND  
tel. + 48 58 320 94 00  
info@satel.pl  
[www.satel.pl](http://www.satel.pl)

A legutolsó megfelelőségi nyilatkozat és a termék engedélyezési tanúsítványa letölthető a [www.satel.pl](http://www.satel.pl) honlapról.



MASCO Biztonságtechnikai és Nyílászáró Automatizálási Kereskedelmi Kft.  
1045 Budapest, Madridi út 2.

Tel: (06 1) 3904170, Fax: (06 1) 3904173, E-mail: [masco@masco.hu](mailto:masco@masco.hu), [www.masco.hu](http://www.masco.hu)