

Gyorstelepítési útmutató

A teljes kézikönyv elérhető a www.satel.eu oldalon. Szkenelje be a QR-kódot a weboldalunkra való eljutáshoz és a kézikönyv letöltéséhez.



Az eszközt csak szakember telepítheti.

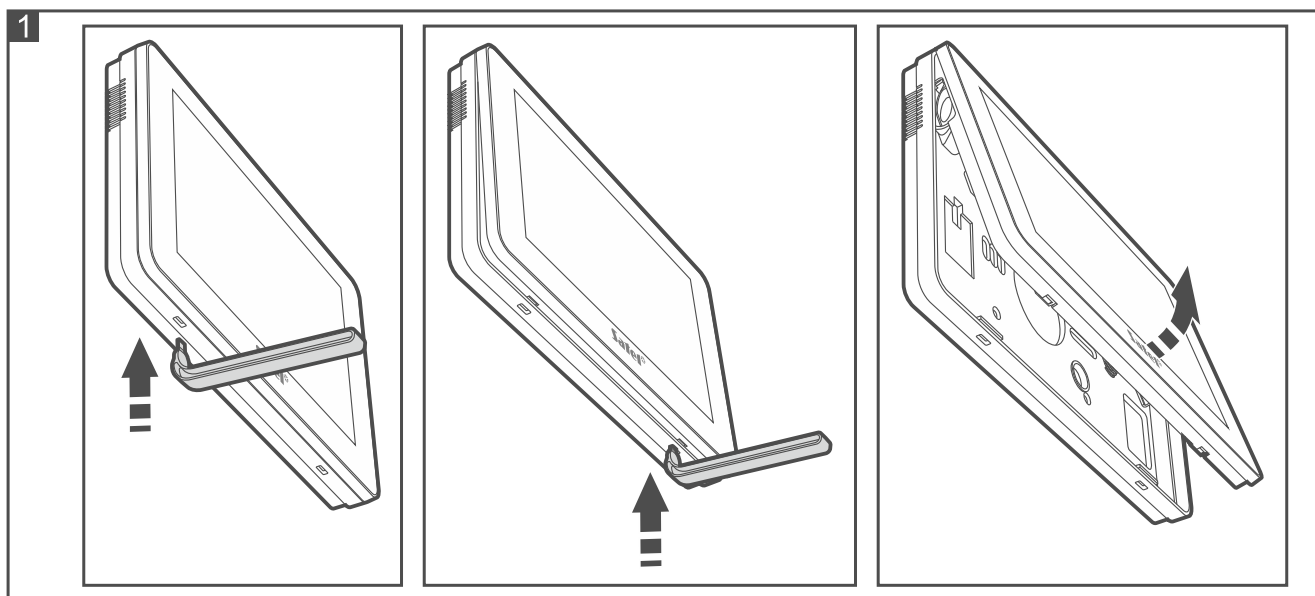
A gyártó által nem engedélyezett változtatások, módosítások vagy javítások érvénytelenítik az Ön garanciális jogait.

Bármilyen elektromos csatlakoztatás előtt áramtalanítsa az eszközt.

Ez egy A osztályú termék. A termék hazai környezetben rádiófrekvenciás interferenciát okozhat.

A kezelőt beltéri telepítésre tervezték. A telepítés helyének a rendszer felhasználói számára könnyen hozzáférhetőnek kell lennie.

1. Nyissa ki a kezelő burkolatát (1. ábra). Az ábrán látható burkolatnyitó szerszámot a kezelőkészlet tartalmazza.



2. Helyezze a burkolat aljzatát a falra, és jelölje meg a rögzítőfuratok helyét.
3. Fúrja ki a lyukakat a csavarok és tiplik számára.
4. Vezesse át a vezetékeket a burkolat aljzatán lévő nyíláson.
5. A burkolat aljzatát csavarokkal és tiplikkel rögzítse a falhoz. Használjon kifejezetten a szerelési felületre szánt csavarokat (mást a beton- vagy téglafalhoz, mást a gipszkartonhoz stb.).

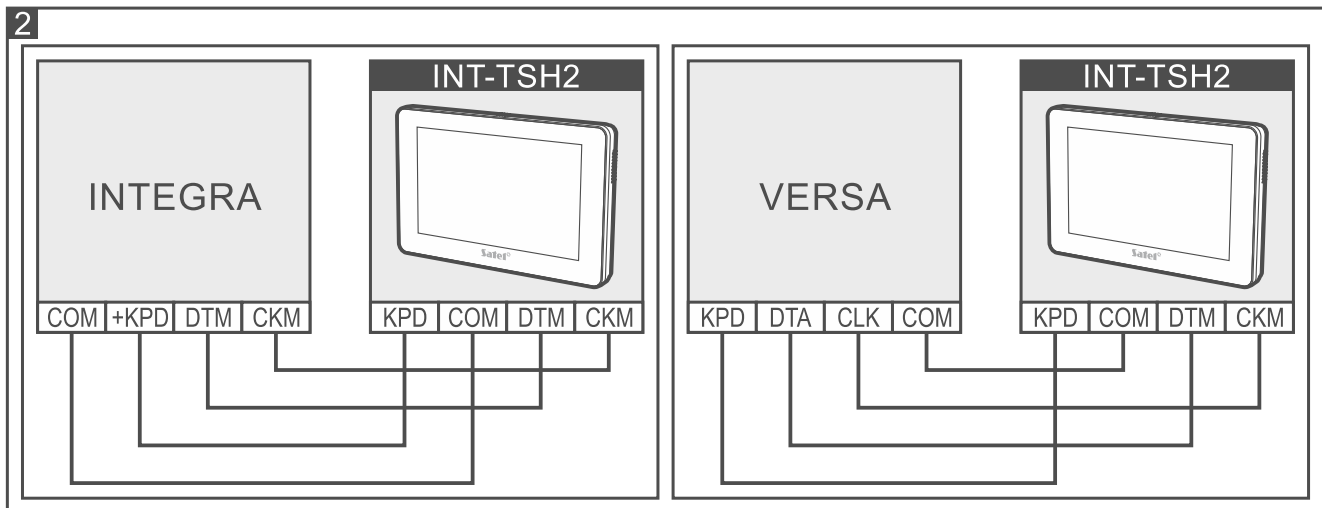
6. Csatlakoztassa a kezelő DTM, CKM és COM csatlakozóit a központ kommunikációs buszána megfelelő csatlakozóihoz (2. ábra). Ha csavart érpáras kábeltípust használ, ne feledje, hogy a CKM (órajel) és a DTM (adat) nem küldhető egy csavart érpáras kábelon keresztül.



A buszvezetékeket egy kábelben kell vezetni.

A kábelek hossza nem haladhatja meg a 300 m-t.

7. Ha a Z1 és Z2 zónákhoz érzékelőket kíván csatlakoztatni, csatlakoztassa a vezetékeket a csatlakozókra (az érzékelőket ugyanúgy kell csatlakoztatni, mint a központ fedélzeti zónáihoz).
8. Csatlakoztassa a tápkábeleket a KPD és COM csatlakozókhoz. A kezelőt közvetlenül a központról, egy tápegységgel ellátott bővítőről vagy egy kiegészítő tápegységről lehet megtáplálni.
9. Helyezze az előlapot a reteszekre, és pattintsa be a burkolatot.
10. Kapcsolja be az eszközt, állítsa be a címet és azonosítsa a kezelőt (lásd a teljes telepítési kézikönyvet).



A csatlakozók leírása

- KPD** - tápegység bemenet.
- COM** - közös föld.
- DTM** - adat.
- CKM** - órajel.
- Z1, Z2** - zónák.
- RSA, RSB** - a jövőbeli alkalmazásokhoz biztosított csatlakozók (RS-485).

A megfelelőségi nyilatkozat megtekinthető a www.satel.eu/ce weboldalon