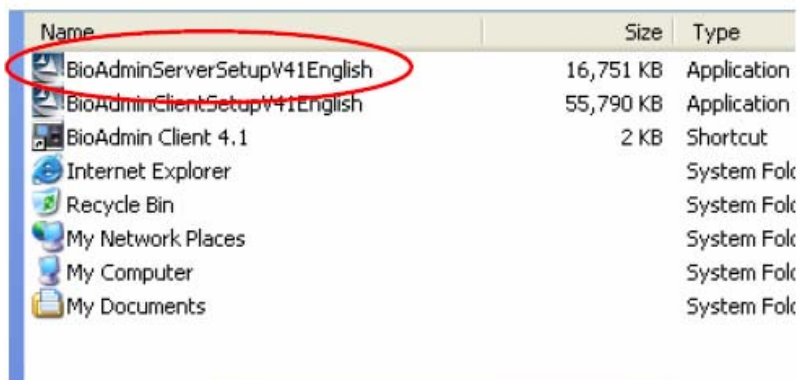


BioAdmin 4.1 könnyű telepítés csak Kliens használatra

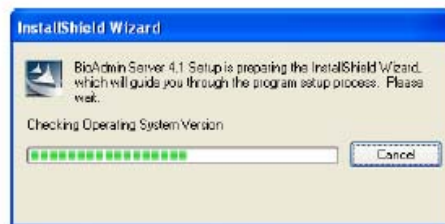
A BioAdmin 4.1 programot szerver-kliens működésre fejlesztették, de ennek a leírásnak a használatával feltelepíthető a számítógépre normál (csak kliens) működéssel is, szerver használata nélkül. A BioAdmin 4.1 a Suprema legújabb programja, új, hasznos funkciókkal, a régi hibák kiküszöbölésével, célszerű akkor is ezt a programot használni, ha nem szeretnénk szerver-kliens elérést.

A BioAdmin Szerver Installálása:

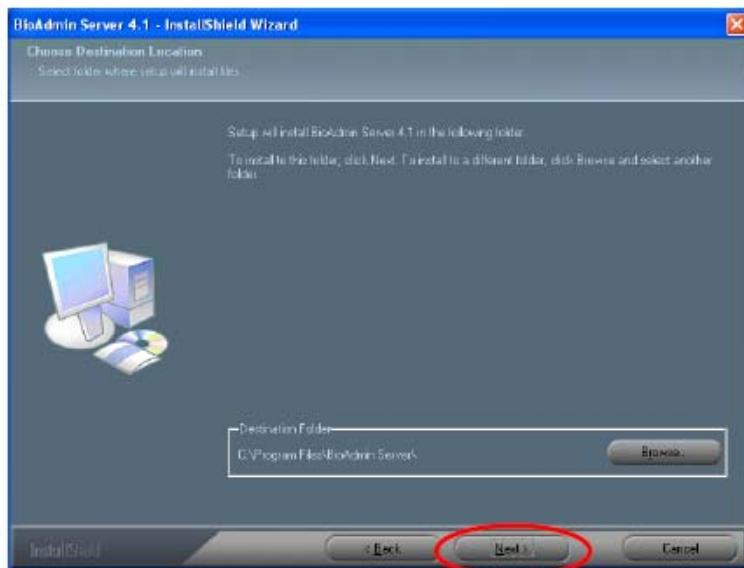
1. Kattintson a BioAdminServerSetupV41English ikonra az installáláshoz.



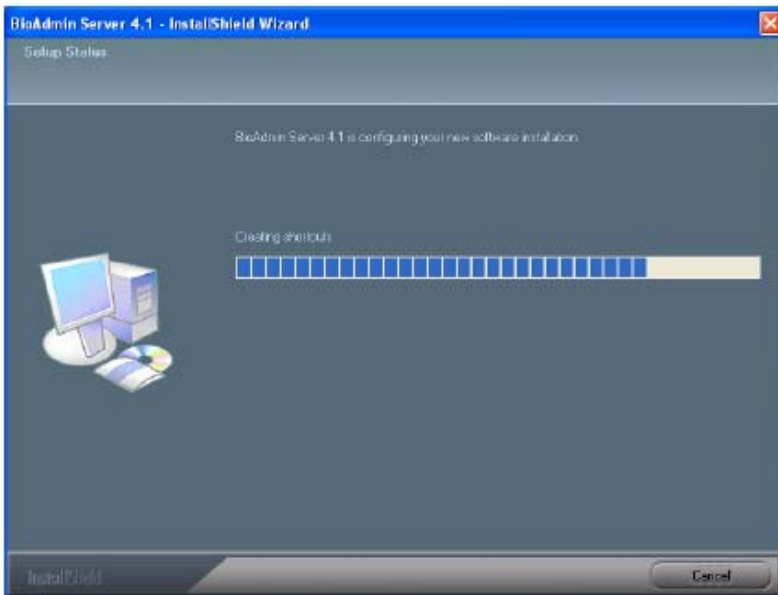
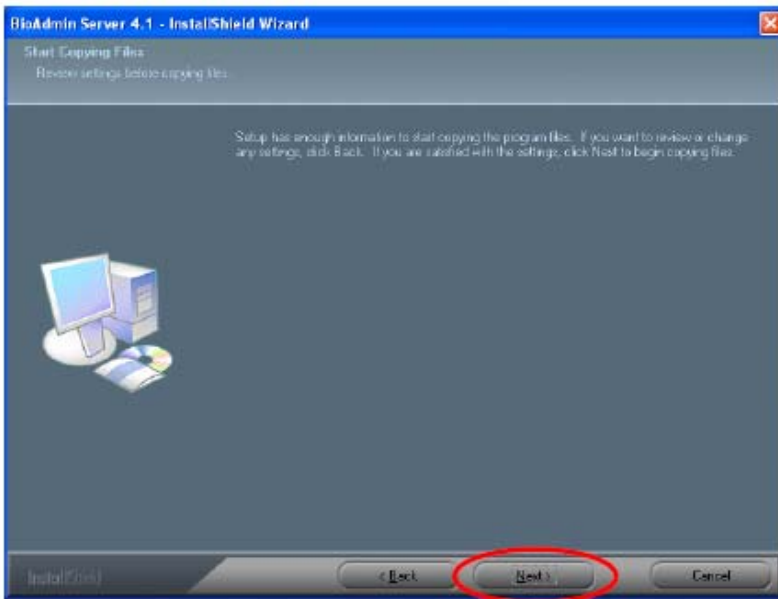
Name	Size	Type
BioAdminServerSetupV41English	16,751 KB	Application
BioAdminClientSetupV41English	55,790 KB	Application
BioAdmin Client 4.1	2 KB	Shortcut
Internet Explorer		System Folk
Recycle Bin		System Folk
My Network Places		System Folk
My Computer		System Folk
My Documents		System Folk



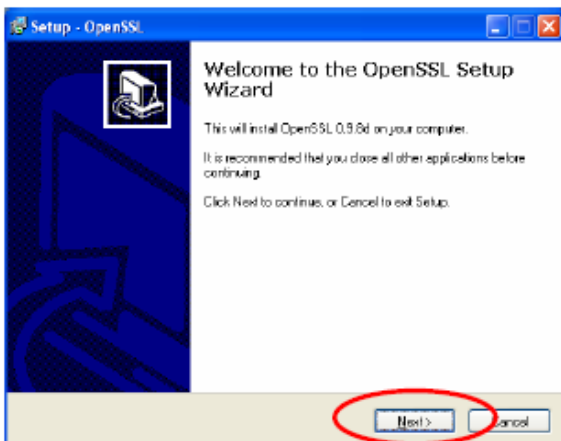
2. Válassza ki merevlemezen a helyet, ahová a programot telepíteni szeretné. A gyári beállítás, ahova a BioAdmin Szerver programot telepíti: c:/Program Files/BioAdmin Server. A hely kiválasztása után nyomja meg a Next /következő/ gombot a folytatáshoz.

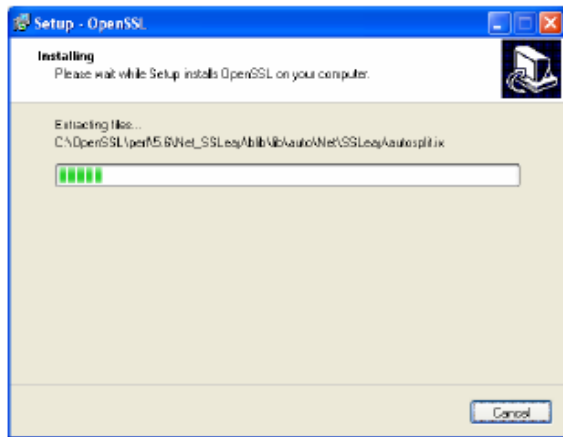


3. Nyomja meg a next gombot.

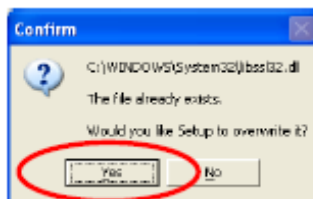


4. A fájlok felmásolása után állítsa be az Open SSL-t a Next gomb megnyomásával.

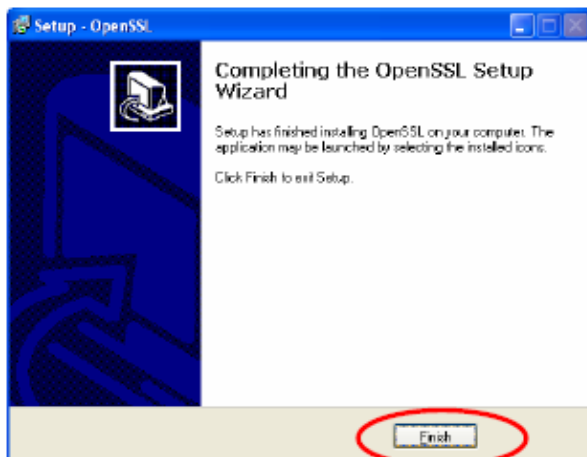




5. Nyomja meg a Yes /igen/ gombot az Open SSL installációs könyvtárának megerősítésére.

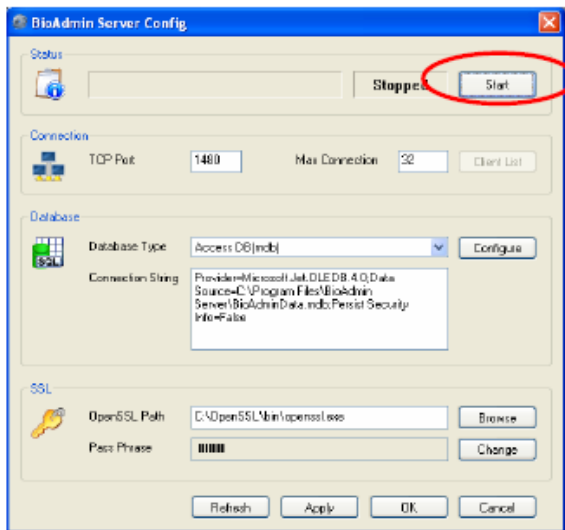


6. Nyomja meg a Finish /befejez/ gombot a beállításból való kilépésre.

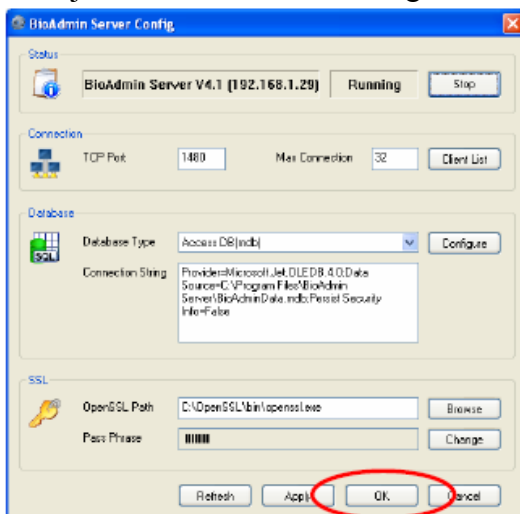


7. Az Open SSL beállítások befejezése után a következő oldalon látható ablak fog megjelenni a BioAdmin Szerver konfigurációjának beállításához. A legtöbb esetben minden a gyári alapértelmezett értéken hagyható, változtatás nélkül.

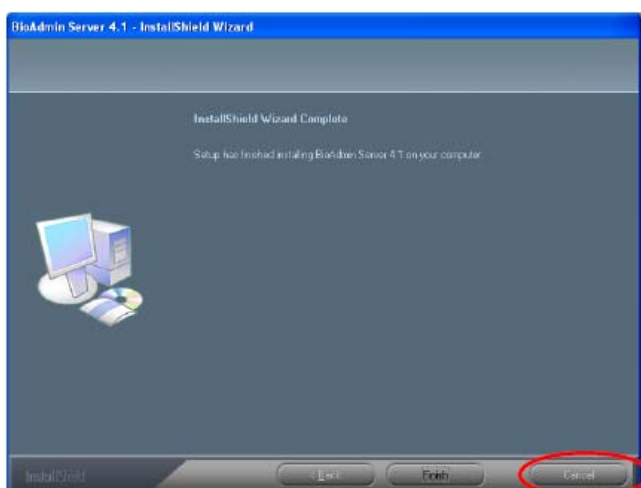
8. Nyomja meg a Start gombot a szerver elindításához.



9. Ha a szerver elindult a Running /fut/ üzenet jelenik meg a következő ábrán látható módon. Kattintson az OK gombra ezután. Ha a Running üzenet nem jelenik meg, lehetséges, hogy már fut a BioAdmin szerver. Ez esetben a vezérlőpult/felügyeleti eszközök/szolgáltatások menüpontban keresse meg a BioAdmin Szervert az eszközök között és állítsa le. Ezután már el tudja indítani a Szerver konfigurációs menüből is a Start gomb megnyomásával.

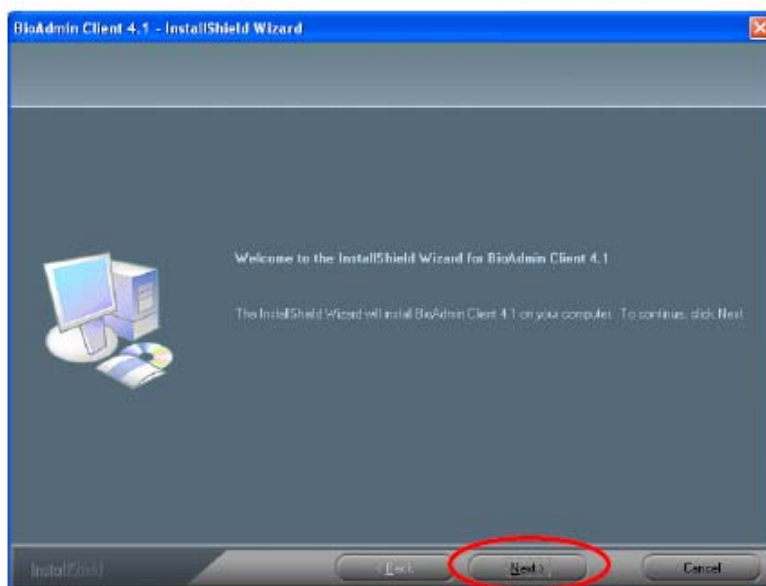
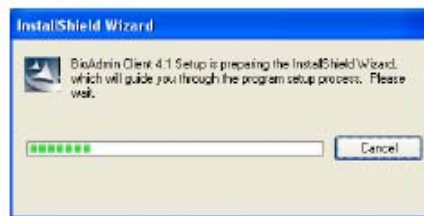
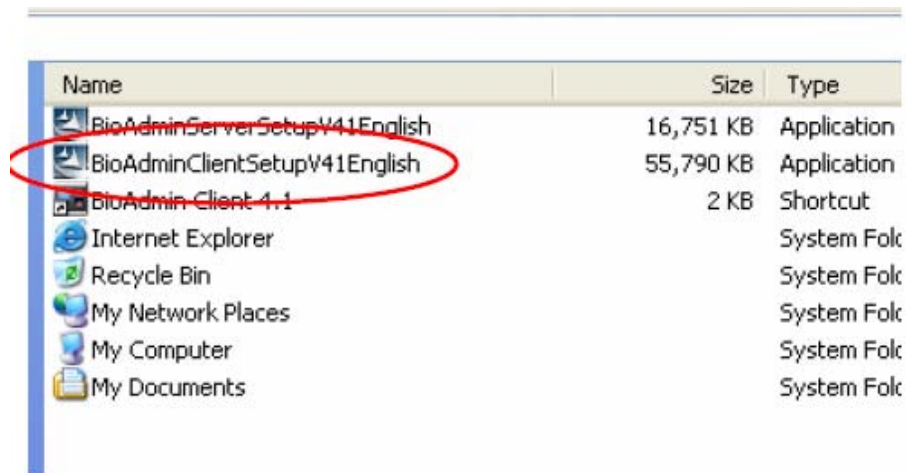


10. Nyomja meg a Finish /befejez/ gombot a kilépéshez.



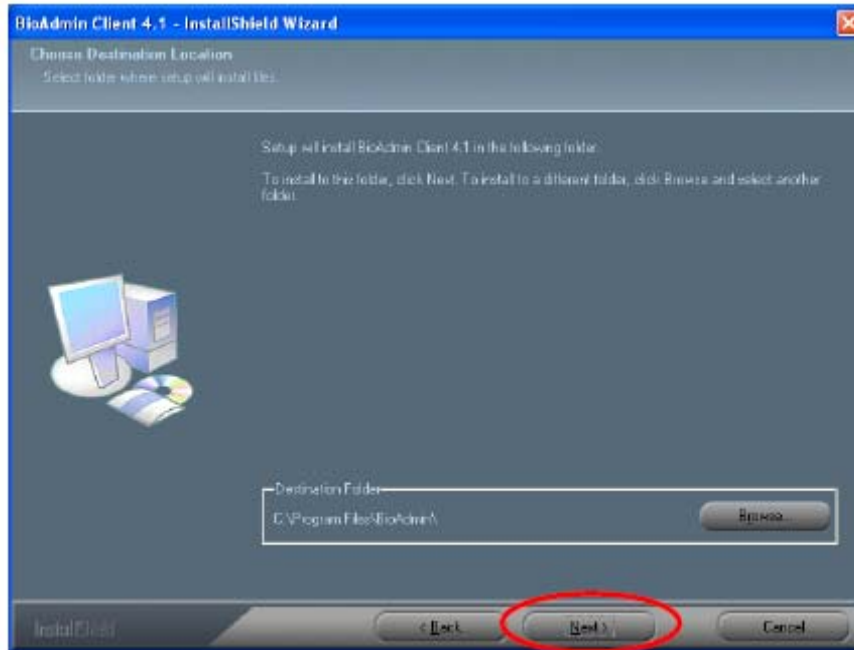
A BioAdmin Kliens Installálása:

1. Kattintson a BioAdminClientSetupV41English ikonra az installáláshoz.

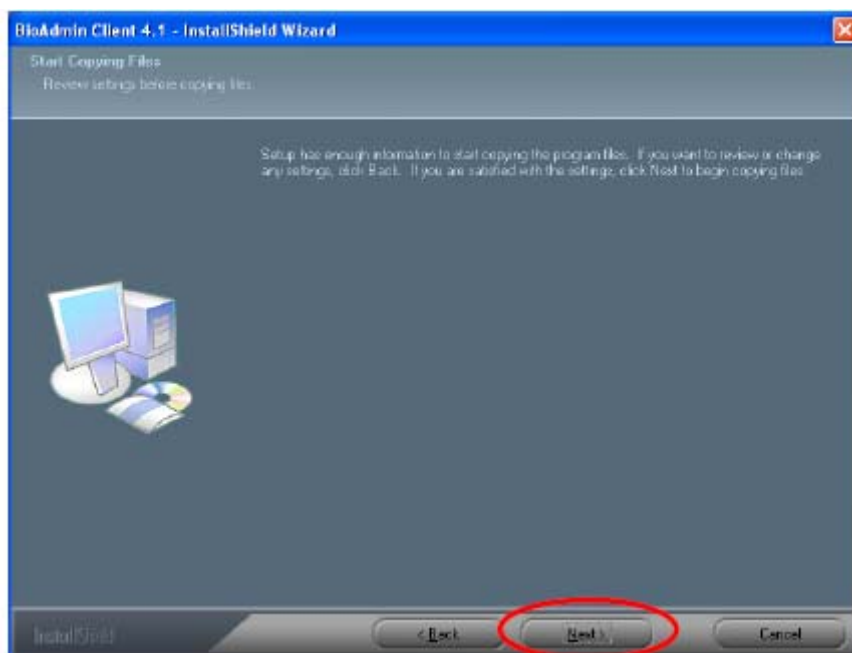


Ha Windows 98 vagy Windows ME operációs rendszere van, akkor a BioAdminClientSetupV41English ikon helyett válassza a BioAdminClientSetup_V4[1].1_English_WindowsMe ikont a kliens szoftver telepítésének elindításához.

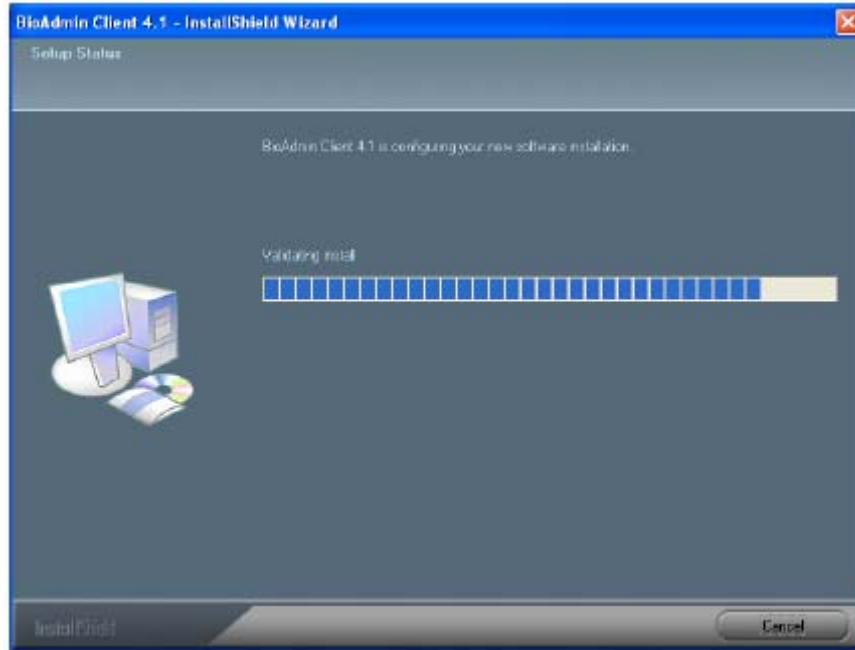
2. Válassza ki merevlemezen a helyet, ahová a programot telepíteni szeretné. A gyári beállítás, ahova a BioAdmin Client programot telepíti: c:/Program Files/BioAdmin. A hely kiválasztása után nyomja meg a Next /következő/ gombot a folytatáshoz.



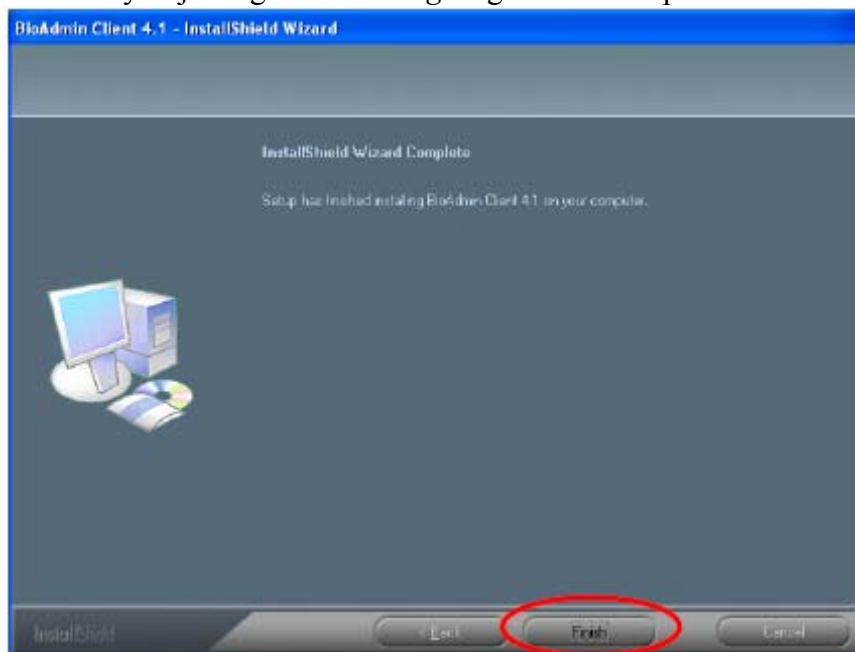
3. Nyomja meg a Next /következő/ gombot.



4. Nyomja meg a Next /következő/ gombot.

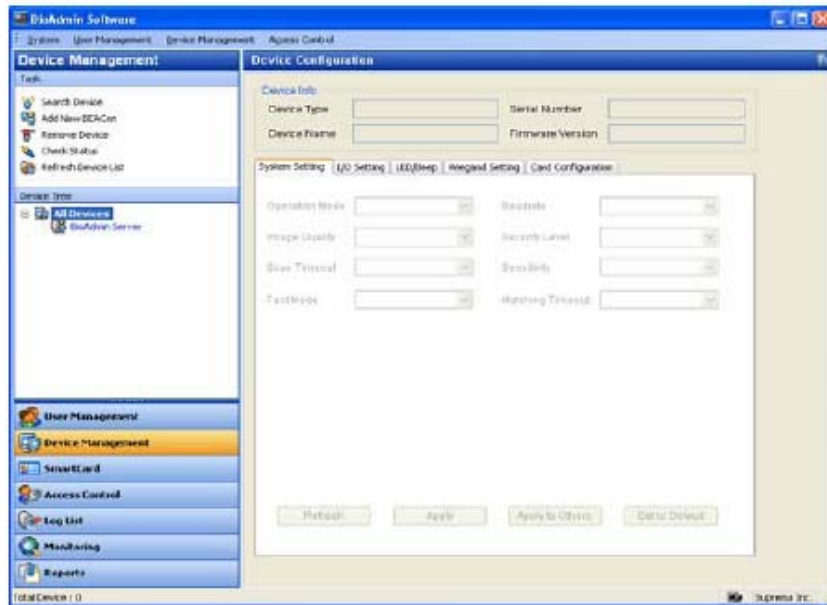


5. Nyomja meg a Finish /Végez/ gombot a kilépéshez.

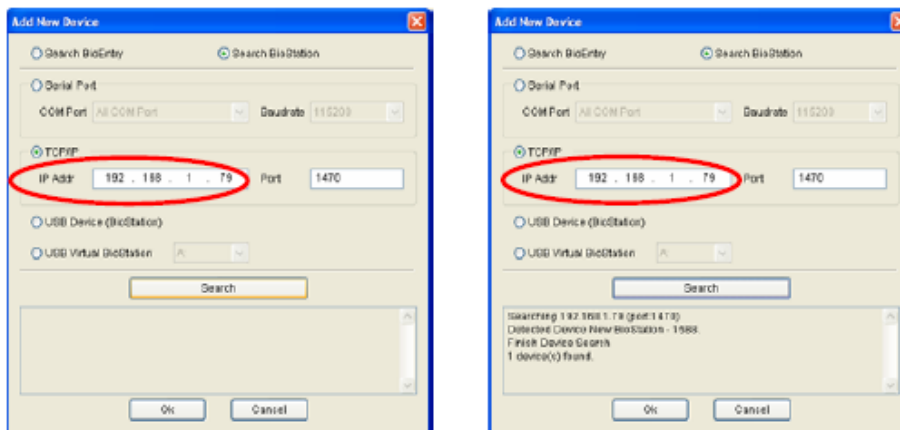


6. A BioAdmin Client program futtatásához a BioAdmin kliens program első indításakor szükséges megadnia a szerver IP címét és portját. A szerver IP címe a számítógép IP címe, amire a szoftvereket telepítette (ezt a DOS parancssorban kérdezheti le (Start menü/Futtatás/cmd/ipconfig)). A szerver portja a Szerver konfigurációs menüben beállított port kell legyen, alapesetben 1470 vagy 1480-as port. Ezután a kapcsolat letesztelhető és elmenthető. Ha a kapcsolat létrejött, akkor egy új adminisztrátor azonosító megadásával be tud lépni a BioAdmin 4.1 kliens programba. BioStation egységeknél csak kliens használat esetén a hálózati beállításokban a szerver és SSL használatát tegye nem használra /not use/.

7. Futtassa a BioAdmin Kliens szoftvert és menjen az eszköz beállítás /device management/ menübe. A BioAdmin



8. Válassza az eszköz keresés /search device/ menüt és azt a hálózatot, amin keresztül csatlakozni szeretne.



9. Kattintson a keresés gombra /Search/ és az eszköz megtalálása után az OK gombra.

