



Biztonság és Beléptetésvezérlés

roger[®]



■ *Külföldi partnerek hálózata*



A ROGER 1991-ben került megalapításra. Tevékenységének területe elektronikus eszközök tervezése és gyártása, különösen az elektronikus beléptetésvezérlés területén.

A hosszú tapasztalatnak köszönhetően a termékek nagyfokú funkcionalitást és stílusos kialakítást nyújtanak magas megbízhatósággal. Termékeink gyártásához csak neves beszállítók alkatrészeit használjuk, valamint folyamatosan képezzük személyzetünket és finomítjuk a gyártási eljárást. Az utóbbi években jelentős mértékben kibővült

a társaság tevékenységi területe, amelyik szükségessé tette a gyártási kapacitás növelését. A cég új gyártóépülettel rendelkezik, amelyik a legújabb technológiai szabványoknak megfelelően lett felépítve a vonatkozó ipari elvek betartásával. Az általunk ajánlott termékek már hírnevet szereztek a Lengyel piacon. Ezt bizonyítja az állandó ügyfelek hálózata az ország egész területéről. Ezzel egyidőben kínálatunk utóbbi évekbeli dinamikus fejlődése számos új vásárló elismerését hozta Európából és Ázsiából.

BELEPTETÉSVÉZÉRLÉS

- 5 Útmutató a ROGER beléptetésvezérlés megoldásaihoz
- 6 Kódzárak
 - 6 • SL2000 Kódzárak
 - 8 • Proximitykártyazárak
- 9 RACS 4 Beléptetésvezérlő Rendszer
- 10 Proximity-olvasók EM 125 kHz - PRTxxLT Sorozat
- 12 Proximity-olvasók EM 125 kHz - PRTxxEM Sorozat
- 15 EM 125 kHz proximity olvasó modulok
- 16 Proximity-olvasók 13.56 MHz Mifare - PRTxxMF Sorozat
- 18 Alapvető Beléptetésvezérlők - PRxx1 Sorozat
- 20 Fejlett Beléptetésvezérlők - PRxx2 Sorozat
- 22 CPR32-SE Hálózatvezérlő
- 23 RACS Felügyeleti Program
- 24 RARC Program
- 25 Kártyaprogramozó Készülékek
- 26 További Olvasók
 - 26 • Ügyintézői Olvasók
 - 27 • Biometrikus Olvasók
 - 27 • Nagytávolságú Olvasók
- 28 Kiegészítőegységek
 - 28 • Kommunikációs Illesztők

- 29 • Bővítők
 - 30 Jeladók
 - 30 • EM 125 kHz
 - 30 • 13.56 MHz MIFARE®
 - 31 Kártyanyomtatás
 - 32 Tartozékok
 - 35 Bemutató- és Oktatóanyagok
- ## IDŐ ÉS JELENLÉT
- 37 RCP Master Program
- ## ŐRJÁRATÉLLENŐRZŐ RENDSZER
- 39 Őrjáratellenőrző rendszer
- ## BIZTONSÁG
- 41 Telefonhívók
 - 42 Tápegységek
 - 43 Szirénák
- ## SZOLGÁLTATÁSOK
- 44 PCBA/EMS
 - 46 Különleges Változatok (OEM Termékek)
 - 47 Hirdetési anyagok



Beléptetésvezérlés



Kódzárak

Elektronikus kódzárak használata a legegyszerűbb és legolcsóbb mód az elektronikus beléptetés ellenőrzés végrehajtásához. Két kódzár kategória létezik a ROGER kínálatában: az SDC típusú kódzárak proximitykártyával míg az SL2000 család csak PIN-kóddal működik. SDC zár esetében a felhasználó azonosítását proximitykártya hajtja végre. Ezek a termékek különösen könnyen felszerelhetők biztonsági rendszerek telepítésének tapasztalatával nem rendelkező

villanyszerelők által és sajátkezü telepítés keretében is. Az SL2000 a felhasználót a PIN-kódján keresztül azonosítja. Ezen sorozat eszközei maximum 55 eltérő kód programozását teszik lehetővé és előnyösen használhatóak a beléptetésellenőrző telepítésekben. A beléptetésvezérlésével párhuzamosan vezérelhetnek bármilyen más eszközt vagy rendszert, amelyek be/ki típusú kapcsolást kívánnak meg.

Proximity-olvasók

A proximityolvasók alapvető célja a kártya kódjának olvasása (esetleg PIN-kód) és annak továbbítása egy másik eszköznek, amelyik meghatározza, hogy a rendszer milyen módon reagáljon az aktuális kártya vagy PIN-kód használatára. A ROGER a proximity-olvasók számos típusát kínálja a PRT sorozatban. Ajánlunk olvasókat az EM 125kHz, valamint a Mifare 13.56kHz szabványú kártyákhoz. Az összes PRT sorozatú olvasó (PRTxxLT, PRTxxEM, PRTxxMF) beállítható terminál módú működésre, mint egy segédolvasó, amelyik egy

külső beléptetés vezérlőhöz csatlakozik. Továbbá a PRTxxEM és a PRTxxMF sorozatú olvasók működhetnek önálló módban is, mint egy autonóm beléptetés ellenőrző pont. Terminál módban az olvasók számos mindennapos kommunikációs előírás szerinti működés lehetőségét kínálják (pl. Wiegand, Magstripe, Clock és Data, RACS). Ennek köszönhetően működhetnek a ROGER vezérlőkkel, de a piacon elérhető más gyártók legtöbb vezérlőjével is.

Beléptetésvezérlők

Cégünk két beléptetésvezérlő családot ajánl: a PRxx1-t (pl. PR311SE, PR611, stb.) és a PRxx2-t (pl. PR302, PR402DR, stb.). Mind a PRxx1 és a PRxx2 vezérlők működhetnek autonóm, önálló módban, valamint hálózati kialakítású beléptetés vezérlő rendszerben is, amely rendelkezik CPR32-SE hálózati vezérlővel és a PR Master szoftver felügyelete alatt működik. Mindkét családon belül találhatóak beépített proximity-olvasóval és esetleg billentyűzettel rendelkező eszközök (pl. PR311SE, PR611), valamint olyan eszközökkel, amelyekhez külső olvasók csatlakoztatása szükséges (pl. PR402DR, PR411DR). A PRxx1 sorozatú vezérlők egyszerűbb eszközök, amelyeket a leggyakoribb beléptetés vezérlő funkciók ellátására terveztek. Maximálisan 1000 felhasználót támogatnak, viszonylag egyszerűen használhatóak és olcsók.

A PRxx2 vezérlők a fejlettebb vezérlők családjából maximum 4000 felhasználó támogatására képesek. Ennek a sorozatnak a vezérlői funkciók széles tartományát ajánlják, nem csak szigorúan a beléptetés vezérléshez kapcsolódókat, de lehetővé teszi riasztórendszerrel való összekapcsolást, automatizációk kivitelezését, valamint idő és jelenlét ellenőrzési funkciók használatát. A PR Master szoftver díjmentesen érhető el, amelyik használható a PRxx1 és a PRxx2 sorozatú vezérlőket tartalmazó rendszerek működtetésére. A program lehetővé teszi a rendszer beállítását és folyamatos valós idejű felügyeletét. SDK csomag szintén elérhető a PR Master-hez, amelyik programozók részére a beléptetés vezérlő rendszer harmadik rendszerbe történő beillesztését és programozását teszi lehetővé API használatával.



SL2000 kódzárok

Az SL2000 sorozatú kódzárok egyszerű és olcsó beléptetés vezérlő eszközökként kerültek kialakításra, amelyek a felhasználókat a PIN kódjuk alapján azonosítják.

Az ebbe a sorozatba tartozó eszközök azonos funkcionálitással rendelkeznek és a közöttük kizárólag különbség a mechanikai kialakításukban, a házak stílusában és a működési körülményekben van (kül-, illetve beltéri használat).

Tulajdonságok:

- Egy 1,5A/30V relé és két tranzisztorkimenet
- Riasztás jelzés a tranzisztorkimeneten (RIASZTÁS)
- Bemenet ajtókontaktus csatlakoztatásához
- Bemenet kilépőnyomógomb csatlakoztatásához
- Adminisztrátorkód programozáshoz és a felhasználói kódok kezeléséhez
- MESTER kód a zár működési módjának vezérléséhez
- 55 felhasználói kód az ajtónyitáshoz
- A zár átmeneti blokkolásának lehetősége három sikertelen kódbeviteli kísérlet után
- A szobába történő belépés blokkolása a zár élesített módjában
- Programozható kódhossz
- Felhasználó indexálás
- Nem-felejtő memória
- Három visszajelző LED és zümmer
- 10~15Vdc tápfeszültség
- Szabotázskapcsoló
- CE jelölés

CLASSIC



SL2000B

Beltéri kódzár, ABS ház, sorkapcsos csatlakozás, szilikon billentyűzet háttérvilágítással.



SL2000H

Kültéri, vandálbiztos kódzár, alumíniumötvözetű ház porszórású bevonattal, sorkapcsos csatlakozás, kulcsos zárású ajtóval védett kezelőhöz történő hozzáférés, szilikon billentyűzet háttérvilágítással.



SL2000F

Beltéri kódzár, ABS ház, sorkapcsos csatlakozás, szilikon billentyűzet háttérvilágítással, közvetlenül a 60mm-es szerelődobozra szerelhető.



SL2000F-VP

Kültéri, vandálbiztos kódzár, alumíniumötvözetű házfelsőrés és gombok ezüst-metál bevonattal, 0,5m-es csatlakozókábel, közvetlenül egy 60mm-es szerelődobozra szerelhető.

radius



SL2000E

Kültéri kódzár ABS ház, 0,5m-es csatlakozókábel, szilikon billentyűzet háttérvilágítással, két funkcióbillentyű.

DOMINO



SL2000S1K

Kültéri, vandálbiztos kódzár, sorkapcsos csatlakozás, alumíniumötvözetű ház és gombok ezüstözött galvanizálással.

Proximtykártyazárak

Az SDC66 zár lehetővé teszi egy egyszerű beléptetésvezérlő rendszer mechanizmus kialakítását, amelyben a felhasználókat a proximity kártyájuk azonosítja. A zár használható ott, ahol egy helyiséghez történő hozzáférés korlátozása szükséges egy csoport meghatározott tagjai számára, miközben mentesíteni kell őket a hagyományos mechanikus kulcs hordozásának szükségességétől.

Az SDC66 oly módon került kialakításra, hogy felszerelése és telepítése kivitelezhető mind professzionális elektromos szerelők, mind amatőrök által, akik saját kezűleg teszik azt meg és nincsen professzionális hátterük. A vadonatúj zár olyan gyári beállításokkal van ellátva, amelyek a legtöbb esetben nem tesznek szükségessé további programozást.

Tulajdonságok:

- Proximity kártyás azonosítás
- Maximum 120 kártya programozásának lehetősége
- Opcionálisan korlátlan számú kártyával is működhet (bármilyen kártya nyitja az ajtót)
- Kártyák szelektív hozzáadása és eltávolítása
- Ajtókontaktus és kilépő nyomógomb csatlakoztatás
- Egy 1,5A/30V relé és egy 1A/15V további tranzisztorkimenet
- Riasztásállapot jelzés
- Süllyesztettdobozra vagy közvetlenül a falra is szerelhető
- Kül- és beltéri kivitelezésben működhet
- 12Vdc tápegységről vagy 12Vac transzformátorról is megtáplálható
- Szabotázkapcsoló
- CE jelölés

A készlet tartalma:

- SDC66 zár
- Transzformátor
- Süllyesztett kábelszerelődoboz rögzítőcsavar csomaggal
- 1 db MESTER kártya programozáshoz
- 5 db kártya
- Felhasználói kézikönyv

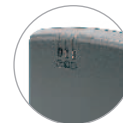


radius



SDC66

Kültéri, önálló működésű proximity kártyazár, sorkapcsos csatlakozás, közvetlenül egy 60 mm-es szerelődobozra szerelhető.



sötétszürke



fehér



ezüstmetál

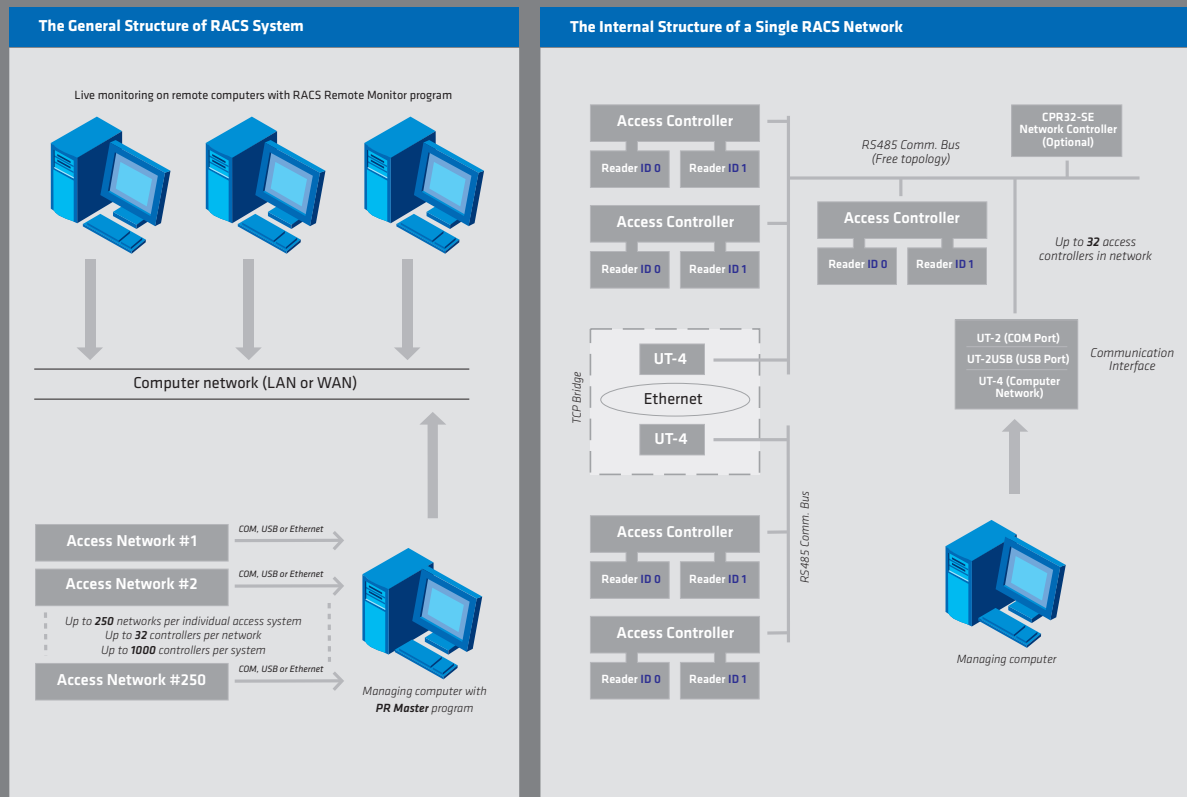
Elérhető kialakítások és jelölésük

Jelölés	Leírás
SDC66-G-SET	Zár kiegészítővel és transzformátorral. Sötétszürke ház.
SDC66-W-SET	Zár kiegészítővel és transzformátorral. Fehér ház.
SDC66-S-SET	Zár kiegészítővel és transzformátorral. Ezüst-metál ház.
SDC66-G-LOCK	Zár kiegészítővel transzformátor nélkül. Sötétszürke ház.
SDC66-W-LOCK	Zár kiegészítővel transzformátor nélkül. Fehér ház.
SDC66-S-LOCK	Zár kiegészítővel transzformátor nélkül. Ezüst-metál ház.
EMKF-4	Proximity kulcs SDC66 zárhoz, kulcstartó forma.
EMC-10	Proximity kulcs SDC66 zárhoz, ISO kártya méret.
EMC-7	MESTER kártya a zár programozásához.
EA-1	Kiegészítő antennamodul SDC66-hoz.

A RACS 4 egy a PR sorozatú vezérlőkön, PRT sorozatú olvasókon, XM-2/XM-8 bővítőkön, CPR hálózati vezérlőkön és a PR Master kezelőprogramon alapuló beléptetésvezérlő hálózat.

A rendszer funkcionalitása függ az adott telepítésben használt eszközöktől. A RACS 4 felosztható különálló ágakra, amelyeket beléptető hálózatoknak nevezünk, maximum 250 hálózatot (úgynevezett alrendszer) lehetséges egyesíteni egy beléptetés vezérlő rendszer telepítésben. Minden egyes hálózat maximum 32 az RS-485-ös kommunikációs buszra (max. 1200m) csatlakoztatott beléptetésvezérlőt tartalmazhat.

A PR Master program az egyedi hálózatokkal különválasztott soros portokon (COM vagy USB) vagy számítógépes hálózatokon (WAN vagy LAN) keresztül cserél adatokat. A RACS 4 kicsi vagy közepes méretű beléptetés-vezérlő telepítésekhez ajánlott és maximum 1000 vezérlő és maximum 4000 felhasználó (PRxx2 sorozatú vezérlők) vagy maximum 1000 felhasználó (PRxxx1 sorozatú vezérlők) kezelésére képes.



A PRxxLT sorozatú olvasók egy olyan csoportját alkotják a beléptetésvezérlő termináloknak, amelyek EM 125 kHz-es proximitykártyákkal történő használatra készültek.

Ennek a sorozatnak az összes tagja azonos funkcionalitással rendelkezik és a közöttük lévő különbség a működési körülményeikre, mechanikai kivitelükre és a házuk kialakításának stílusára korlátozódik. A PRxxLT sorozatú olvasók számos mindennapos kommunikációs formátum (pl. Wiegand, Magstripe, Clock and Data és RACS) szerint működhet, ennél fogva a piacon elérhető különböző kereskedők vezérlőinek többségével együtt tud működni.

Megjegyzés: A PRxxLT sorozatú olvasók nem képesek önálló módban működni, mint egy autonóm beléptetésvezérlő. Ilyen funkciókat a PRTxxEM és PRTxxMF sorozatú olvasók nyújtanak.

Tulajdonságok:

- 12Vdc tápfeszültség
- EM 125 kHz-es kártyák
- Programozható adatkimeneti formátum
- Formátumok: Wiegand 26-66 bit, Magstripe (Clock és Data), RACS (Roger) és továbbiak
- A PIN és a kezelő kódok átvitelének változatos módja
- LED és zümmer vezérlése külön bemeneteken keresztül
- Kültéri felszerelés (kivéve: PRT32LT, PRT42LT és PRT42LT-BK)
- Kézi beállítás
- SzabotázsKapcsoló
- CE jelölés



PRT62LT

Kisméretű EM 125 kHz kültéri proximity-olvasó, 0,5m-es csatlakozókábel.



sötétszürke



világosszürke



ezüst-metál

Elérhető kialakítások és jelölésük

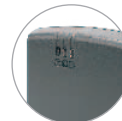
Jelölés	Leírás
PRT62LT-G	Sötétszürke ház
PRT62LT-L	Világosszürke ház
PRT62LT-S	Ezüst-metál ház

radius



PRT66LT

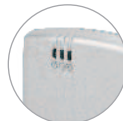
EM 125 kHz kültéri proximity-olvasó, sorkapcsos csatlakozás, közvetlenül egy 60mm-es szerelődobozra szerelhető.



sötétszürke



fehér



ezüst-metál

Elérhető kialakítások és jelölésük

Jelölés	Leírás
PRT66LT-G	Sötétszürke ház
PRT66LT-W	Fehér ház
PRT66LT-S	Ezüst-metál ház



PRT12LT

EM 125 kHz kültéri proximity-olvasó, 0,5m-es csatlakozókábel, szilikon billentyűzet háttérvilágítással, két funkcióbillentyű.



Elérhető kialakítások és jelölésük	
Jelölés	Leírás
PRT12LT-G	Sötétszürke ház, billentyűzet
PRT12LT-L	Világosszürke ház, billentyűzet
PRT12LT-BK-G	Sötétszürke ház, billentyűzet nélkül
PRT12LT-BK-L	Világosszürke ház, billentyűzet nélkül
PRT12LT-G-B	Sötétszürke ház, kék billentyűzet világitással



PRT42LT

EM 125kHz beltéri proximity-olvasó, sorkapcsos csatlakozás, műanyag billentyűzet háttérvilágítással, csengő gomb.



Elérhető kialakítások és jelölésük	
Jelölés	Leírás
PRT42LT-B	Fekete ház, billentyűzet
PRT42LT-L	Világosszürke ház, billentyűzet
PRT42LT-BK-B	Fekete ház, billentyűzet nélkül
PRT42LT-BK-L	Világosszürke ház, billentyűzet nélkül



PRT64LT

EM 125 kHz kültéri proximity-olvasó, sorkapcsos csatlakozás, szilikon billentyűzet háttérvilágítással, közvetlenül egy 60mm-es szerelődobozra szerelhető.



Elérhető kialakítások és jelölésük	
Jelölés	Leírás
PRT64LT-G	Sötétszürke ház
PRT64LT-S	Ezüst-metál ház

radius



PRT32LT

EM 125 kHz beltéri proximity-olvasó, sorkapcsos csatlakozás, szilikon billentyűzet háttérvilágítással, felhasználó által átalakítható billentyűzet nélküli verzióra.

CLASSIC

A PRxxEM sorozatú olvasók egy olyan csoportját alkotják a beléptetésvezérlő termináloknak, amelyek EM 125 kHz-es proximity kártyákkal történő használatra készültek.

Az ebbe a sorozatba tartozó eszközök azonos funkcióval rendelkeznek, és a közöttük lévő különbség a működési körülményeikre, mechanikai kivitelükre és a házuk kialakításának stílusára korlátozódik.

Minden egyes PRTxxEM sorozatú olvasó használható, mint egy beléptetésvezérlő hálózathoz csatlakoztatott univerzális azonosítási pont vagy alkalmazható önálló működésre is, mint egy egyszerű ajtó beléptetésvezérlője. Az első esetben az olvasó funkciója csak az azonosító olvasására (kártya vagy PIN) és az adatok egy külső vezérlőnek történő elküldésére korlátozódik, amelyik a további műveletet végrehajtja. Önálló üzemmód esetén a PRTxxEM terminálok képesek egy ajtó felügyelhetére, a bevitt adatok beállításuk szerinti feldolgozásával.

A PRTxxEM sorozatú olvasók rendelkeznek programozható be- és kimeneti vonalakkal, továbbá együtt tudnak működni az XM-2 típusú I/O bővítővel, amely két relékimenettel és két NO/NC bemenettel rendelkezik. Az XM-2 bővítő használata számottevő mértékben fokozza a működtetett belépési pont általános biztonsági szintjét, mivel fizikailag elválasztja a döntési pontot (olvasó) az ajtózárat működtető elemtől (XM-2 modul reléje). Minden egyes PRTxxEM sorozatú olvasó együtt működhet másodlagos PRT olvasóval, így lehetővé téve egy ajtó mindkét oldalról történő vezérlését. A PRTxxEM sorozatú olvasók rendelkeznek beépített relékimenettel és RS-232 illesztővel, amelyik adatkommunikációra vagy az olvasó PC-ről történő programozására használható. A PRTxxEM sorozatú olvasók kártyaprogramozóként is használhatóak (EMC-4 kártyák), azonban erre a célra a RARC program engedélyezett verziója (RARC-LICENC) szükséges.

Tulajdonságok:

- 12Vdc tápfeszültség
- EM 125 kHz kártyák
- Programozható adatkimeneti formátum
- Formátumok: Wiegand 26-66 bit, Magstripe (Clock és Data), RACS (Roger) és továbbiak
- A PIN és a kezelő kódok átvitelének változatos módja
- LED és zümmer vezérlése külön bemeneteken keresztül
- Kültéri felszerelés
- Alkalmas Q5 kártya programozására (RARC program engedélyezett verziója szükséges)
- Manuálisan vagy PC-ről programozható
- Ingyenes kezelőprogram (RARC)
- Önálló beléptetésvezérlőként is működhet
- 120 indexált felhasználó
- Kártya és/vagy PIN azonosítás
- 3000-es eseménynapló
- Beépített programozható 1,5A/30V relékimenet
- Két NO/NC bemenet
- Két tranzisztorkimenet
- Működés XM-2 I/O modullal
- PRT sorozatú olvasók csatlakoztatásának lehetősége (kétirányú ajtóvezérlés)
- SzabotázsKapcsoló
- CE jelölés



radius



PRT62EM

Kisméretű EM 125 kHz kültéri proximity-olvasó, 0,5m-es csatlakozókábel.



sötétszürke

világosszürke

ezüst-metál

Elérhető kialakítások és jelölésük

Jelölés	Leírás
PRT62EM-G	Sötétszürke ház
PRT62EM-L	Világosszürke ház
PRT62EM-S	Ezüst-metál ház



PRT66EM

EM 125 kHz kültéri proximity olvasó, sorkapcsos csatlakozás, közvetlenül egy 60mm-es szerelődobozba szerelhető.



sötétszürke

fehér

ezüst-metál

Elérhető kialakítások és jelölésük

Jelölés	Leírás
PRT66EM-G	Sötétszürke ház
PRT66EM-W	Fehér ház
PRT66EM-S	Ezüst-metál ház



PRT64EM-VP

EM 125 kHz kültéri vandálbiztos proximity-olvasó, 0,5m-es csatlakozókábel, alumínium ötvözetű olvasóház felsőrész ezüst-metál bevonattal, 8cm-es maximális kártyaolvasási távolság, közvetlenül egy 60mm-es szerelődobozba szerelhető.



PRT64EM

EM 125kHz kültéri proximity-olvasó, sorkapcsos csatlakozás, szilikon billentyűzet háttérvilágítással, közvetlenül egy 60mm-es szerelődobozba szerelhető.



sötétszürke

ezüst-metál

Elérhető kialakítások és jelölésük

Jelölés	Leírás
PRT64EM-G	Sötétszürke ház
PRT64EM-S	Ezüst-metál ház



PRT12EM

EM 125 kHz kültéri proximity-olvasó, 0,5m-es csatlakozókábel, szilikon billentyűzet háttérvilágítással, két funkcióbillentyű.



sötétszürke

világosszürke

Elérhető kialakítások és jelölésük

Jelölés	Leírás
PRT12EM-G	Sötétszürke ház, billentyűzet
PRT12EM-L	Világosszürke ház, billentyűzet
PRT12EM-BK-G	Sötétszürke ház, billentyűzet nélkül
PRT12EM-BK-L	Világosszürke ház, billentyűzet nélkül
PRT12EM-G-B	Sötétszürke ház, kék billentyűzetvilágítással



PRT42EM

EM 125kHz beltéri proximity-olvasó, sorkapcsos csatlakozás, műanyag billentyűzet háttérvilágítással, csengő gomb.



fekete

világosszürke

Elérhető kialakítások és jelölésük

Jelölés	Leírás
PRT42EM-B	Fekete ház, billentyűzet
PRT42EM-L	Világosszürke ház, billentyűzet
PRT42EM-BK-B	Fekete ház, billentyűzet nélkül
PRT42EM-BK-L	Világosszürke ház, billentyűzet nélkül

DOMINO

CLASSIC



PRT32EM

EM 125 kHz beltéri proximity-olvasó, sorkapcsos csatlakozás, szilikon billentyűzet háttérvilágítással, felhasználó által átalakítható billentyűzet nélküli verzióra.

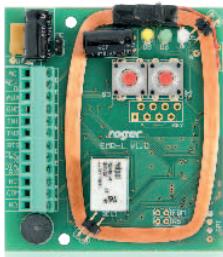


EMR-1 modulok

ÚJ

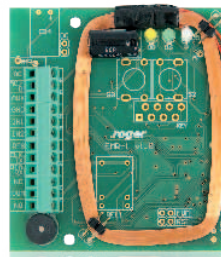
Az EMR-1 proximity-kártyaolvasó modul (EM 125 kHz szabvány) további gyártók eszközeibe történő beépítésre.

A modulok két szoftver változattal érhetőek el: EMR-1-SDC és EMR-1-LT.



EMR-1-SDC

Beépíthető proximity-olvasó modul, amely az SDC66 proximity kártyázár tulajdonságaival rendelkezik.



EMR-1-LT

Beépíthető proximity-olvasó modul, amely az PRTxxLT sorozatú olvasók tulajdonságaival rendelkezik.

A PRxxMF sorozatú olvasók egy olyan csoportját alkotják a beléptetésvezérlő termináloknak, amelyek ISO/IEC 14443A és Mifare kártyákkal történő használatra készültek.

Az ebbe a sorozatba tartozó eszközök azonos funkcióval rendelkeznek, és a közöttük lévő különbség a működési körülményeikre, mechanikai kivitelükre és a házuk kialakításának stílusára korlátozódik. Mindegyik PRTxxMF olvasó használható önálló beléptetésvezérlő vagy egy külső vezérlőhöz csatlakoztatott másodlagos egységként. Első esetben a PRTxxMF olvasó a konfigurációs beállítások alapján önállóan vezérel egy ajtót (a teljes logikát az olvasó tartalmazza). Míg a második esetben a PRTxxMF olvassa a kártyát vagy PIN-t és azok adatait elküldi a beléptetés-vezérlőnek, amelyik a további műveletet végrehajtja.

A PRTxxMF sorozatú olvasók programozható be- és kimeneti vonalakkal rendelkeznek és szintén használhatóak XM-2 típusú I/O bővítővel, amelyek két relékimenettel és két NO/NC bemenettel rendelkezik. Az XM-2 bővítő használata számottevő mértékben megemeli a működtetett belépési pont általános biztonsági szintjét, mivel fizikailag elválasztja a döntési pontot (olvasó) az ajtózárat működtető elemtől (XM-2 modul reléje). Önálló üzemmódban mindegyik PRTxxMF olvasó párban működhet egy másik PRT sorozatú egységgel.

Ez lehetővé teszi az ajtó kétirányú működtetését (belépés/kilépés). A PRTxxMF olvasó használható kártya programozóként, azonban erre a célra a RARC program engedélyezett verziója szükséges.

Tulajdonságok:

- 12Vdc tápfeszültség
- 13,56 MHz Mifare kártyák
- CSN, MSN vagy SSN szám olvasása
- CSN, SSN és MSN kártyaszámok
- Programozható adatkimeneti formátum
- Formátumok: Wiegand 26-66 bit, Magstripe (Clock és Data), RACS (Roger) és továbbiak
- A PIN és a kezelő kódok átvitelének változatos módja
- LED és zúmmmer vezérlése külön bemeneteken keresztül
- Kültéri/beltéri felszerelés
- Alkalmos Mifare kártya programozására (RARC program engedélyezett verziója szükséges)
- Önálló beléptetésvezérlőként is működhet
- Maximum 120 indexált felhasználó kártyával és/vagy PIN-nel (önálló üzemmód)
- Kártya és/vagy PIN azonosítás
- 3000-es eseménynapló
- Beépített programozható 1,5A/30V relékimenet (kimenet: PRT62MF, PRT12MF és PRT12MF-BK)
- Két NO/NC bemenet
- Két 150mA-es tranzisztorkimenet
- Működés XM-2 I/O modullal
- PRT sorozatú olvasók csatlakoztatásának lehetősége (kétirányú ajtóvezérlés)
- Manuálisan vagy PC-ről programozható
- Ingyenes kezelő program (RARC)
- SzabotázsKapcsoló
- CE jelölés





DOMINO

PRT12MF

ISO/IEC 14443A/Mifare kültéri olvasó/író, 0,5m-es csatlakozókábel, szilikon billentyűzet háttérvilágítással, két funkció-gomb.



sötétszürke

világosszürke

Elérhető kialakítások és jelölésük

Jelölés	Leírás
PRT12MF-G	Sötétszürke ház, billentyűzet
PRT12MF-L	Világosszürke ház, billentyűzet
PRT12MF-BK-G	Sötétszürke ház, billentyűzet nélkül
PRT12MF-BK-L	Világosszürke ház, billentyűzet nélkül



PRT66MF

ISO/IEC 14443A/Mifare kültéri olvasó/író, sorkapcsos csatlakozás, közvetlenül egy 60mm-es szerelődobozra szerelhető.



dark grey

white

silver-metallic

Elérhető kialakítások és jelölésük

Jelölés	Leírás
PRT66MF-G	Sötétszürke ház
PRT66MF-W	Fehér ház
PRT66MF-S	Ezüst-metál ház

radius



PRT62MF

ISO/IEC 14443A/Mifare kisméretű kültéri olvasó/író, 0,5m-es csatlakozókábel.



sötétszürke

világosszürke

ezüst-metál

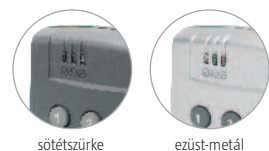
Elérhető kialakítások és jelölésük

Jelölés	Leírás
PRT62MF-G	Sötétszürke ház
PRT62MF-L	Világosszürke ház
PRT62MF-S	Ezüst-metál ház



PRT64MF

ISO/IEC 14443A/Mifare kültéri olvasó/író, sorkapcsos csatlakozás, szilikon billentyűzet háttérvilágítással, közvetlenül egy 60mm-es szerelődobozra szerelhető.



sötétszürke

ezüst-metál

Elérhető kialakítások és jelölésük

Jelölés	Leírás
PRT64MF-G	Sötétszürke ház
PRT64MF-S	Ezüst-metál ház

A PRxx1 sorozatú vezérlők olyan módon kerültek kialakításra, hogy a legnépszerűbb és legolcsóbb beléptetésvezérlő kialakítások számára jelentenek megoldásokat. Mind önálló, mind integrált beléptetésvezérlő rendszerben történő használatra alkalmasak maximum 1000 felhasználóig. Önálló üzemmódban az időzítő és az esemény eltárolás funkciók nem működnek, habár CPR32-SE hálózati vezérlővel ellátott hálózatban mindkét előbb említett tulajdonság elérhetővé válik köszönhetően ennek a kiegészítő eszköznek. Egy CPR32-SE hálózati vezérlő 32 db PRxx1 beléptetésvezérlővel működhet együtt.

Amikor a CPR32-SE vezérlővel megszabad a kapcsolatuk a ve-

zérlők automatikusan önálló módra váltanak és a működését a beállításai szerint folytatja, amíg a kommunikációs busz hibája fennáll. Az összes PRxx1 egység rendelkezik RS485 kommunikációs illesztővel, amelyik használható mind a programozásra és az online hálózati kommunikációra is. A PRxx1 sorozatú vezérlőkre alapozott beléptetésvezérlő rendszer kezelhető helyi COM/USB soros porton vagy távolról számítógépes WAN/LAN hálózaton keresztül (UT-4 interfész szükséges).

Tulajdonságok:

- Beépített EM 125 kHz olvasó (PR611, PR611-VP, PR621 és PR311SE)
- Egy külső olvasó csatlakoztatás (PR611, PR611-VP, PR621 és PR311SE)
- Két PRT sorozatú és/vagy Wiegand 26-66 bit külső olvasó csatlakoztatás (PR411DR)
- 12Vdc tápfeszültség (PR611, PR611-VP, PR621 és PR311SE)
- 18Vac vagy 12Vdc tápfeszültség (PR411DR)
- Beépített 1,5A tápegység (PR411DR)
- Három programozható NO/NC bemenet (nyolc a PR411DR-nek)
- Két programozható 1A-es tranzisztorkimenet
- Egy programozható 1,5A/30V relékimenet
- Egy programozható 1,5A/30V relékimenet (PR411DR)
- RS485 kommunikációs busz
- Szabad topológiájú kommunikációs busz (csillag vagy fa kialakítás)
- 1000 felhasználó
- Maximum 8 vendég felhasználó a rendszer mindegyik vezérlőjében
- 99 időzítő (CPR32-SE szükséges)
- 250 felhasználói csoport (CPR32-SE szükséges)
- 250,000-es eseménynapló (CPR32-SE szükséges)
- Helyi APB
- Átfogó APB (CPR32-SE szükséges)
- Riasztás zónák (CPR32-SE szükséges)
- XM2 I/O bővítő modul használata
- Riasztórendszerekkel történő együttműködés az I/O-kon keresztül
- Ajtóműködési módok: normál, zárt, nyitott, feltételesen nyitott
- Felhasználó azonosítás: kártya vagy PIN, kártya és PIN, csak kártya, csak PIN
- Gyors programozás (15 másodperc vezérlőnként a rendszerben)
- Gyors felhasználó szerkesztés (maximum 3 másodperc vezérlőnként a rendszerben)
- Összetett beléptető hálózatok integrációja egy rendszerbe (maximum 250)
- Összetett hálózatok nem növelik meg a rendszer programozási idejét
- Kültéri felszerelés (PR611, PR611-VP, PR621 és PR311SE)
- 35mm-es DIN sínre szerelhető ház (PR411DR)
- Szabotázs kapcsoló
- CE jelölés





DOMINO

PR311SE

Kültéri beléptetésvezérlő, beépített EM 125 kHz proximity olvasó, 0,5m-es csatlakozókábel, szilikon billentyűzet háttérvilágítással, két funkciógomb.



sötétszürke



világosszürke

Elérhető kialakítások és jelölésük

Jelölés	Leírás
PR311SE-G	Sötétszürke ház, billentyűzet
PR311SE-L	Világosszürke ház, billentyűzet
PR311SE-BK-G	Sötétszürke ház, billentyűzet nélkül
PR311SE-BK-L	Világosszürke ház, billentyűzet nélkül
PR311SE-G-B	Sötétszürke ház, kék billentyűzet háttérvilágítás



PR411DR

Beléptetésvezérlő egy ajtóra, beépített 1,5A tápegység, külső olvasók csatlakoztatása (1 vagy 2), közvetlenül 35mm-es DIN sínre szerelhető.



PR611

Kültéri beléptetésvezérlő, beépített EM 125 kHz proximity olvasó, sorkapcsos csatlakozás, szilikon billentyűzet háttérvilágítással, közvetlenül egy 60mm-es szerelődobozra szerelhető.



sötétszürke

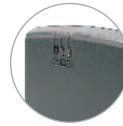


ezüst-metál



PR621

Kültéri beléptetésvezérlő, beépített EM 125 kHz proximity olvasó, sorkapcsos csatlakozás, közvetlenül egy 60mm-es szerelődobozra szerelhető.



sötétszürke



fehér



ezüst-metál

Elérhető kialakítások és jelölésük

Jelölés	Leírás
PR611-G	Sötétszürke ház
PR611-S	Ezüst-metál ház
PR621-G	Sötétszürke ház
PR621-W	Fehér ház
PR621-S	Ezüst-metál ház



PR611-VP

Kültéri vandálbiztos beléptetésvezérlő, beépített EM 125 kHz proximity olvasó, 0,5m-es csatlakozókábel, alumínium ötvözetű olvasóház felsőrész ezüst-metál bevonattal, 8cm-es maximális kártyaolvasási távolság, közvetlenül egy 60mm-es szerelődobozra szerelhető.

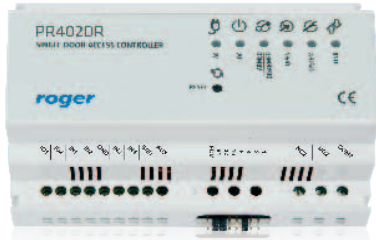
A PRxx2 sorozatú vezérlők önállóan vagy CPR32-SE hálózati vezérlővel integrált beléptetésvezérlő rendszerben is működhetnek. Önálló üzemmódban kétirányú ajtó átjárót felügyel és nem szükséges PC-vel vagy egyéb más eszközzel kommunikálnia, az események a saját belső tárolóban kerülnek regisztrálásra és idővel kapcsolatos funkciókat is végrehajthat a beépített valós idejű órája segítségével. Ebben a módban a PC csatlakozás csak a beállítás és az események letöltése vagy valós idejű esemény felügyelet céljából szükséges. Integrált beléptetés-vezérlő hálózatban a PRxx2 folyamatosan adatot cserél a CPR32-SE panellel, amelyik összegyűjti a beléptetésvezérlő rendszerben felbukkanó eseményeket és tárolja azt saját memóriájában, valamint az összes általános típusú funkciót felügyeli (pl. APB zónák, riasztás zónák).

Kommunikációs hiba esetében a PRxx2 vezérlők automatikusan önálló módra kapcsolnak és folytatják az ajtó átjáró működtetését (általános funkciók nélkül) és az eseményeket saját memóriájukban tárolják el. Minden egyes PRxx2 vezérlőhöz történő egyidejű hozzáférés felhasználható, mint idő és jelenlét nyilvántartó terminál, habár a PR602LCD egységnek egy 4 soros LCD kijelzője és 4 programozható funkciógombja a legmegfelelőbb erre a célra. A PR402DR két külső hozzáférési terminállal üzemelhet, amíg a PR302 és PR602LCD csak egy külső olvasó egységgel képes működni, mivel azoknak rendelkeznek egy beépített proximity/PIN olvasóval. A PRxx2 sorozatú vezérlőkre alapozott beléptetésvezérlő rendszer kezelhető helyi COM/USB soros porton vagy távolról számítógépes WAN/LAN hálózaton keresztül (UT-4 interfész szükséges).

Tulajdonságok:

- Egy ajtó kétirányú beléptetésvezérlése
- Beépített EM 125 kHz olvasó (PR302 és PR602LCD)
- Egy külső olvasó csatlakoztatása (kétirányú ajtóvezérlés)
- Két PRT sorozatú olvasó csatlakoztatása (PR402DR)
- Wiegand, Magstripe, PRT (Roger) és más olvasók támogatása
- 12Vdc tápfeszültség (PR302, PR602LCD)
- 18Vac, 12Vdc vagy 24Vdc tápfeszültség (csak PR402DR)
- Beépített 1,5A-es tápegység (PR402DR)
- Három programozható NO/NC bemenet (8 a PR402DR-ben)
- Két programozható 1A tranzisztorkimenet
- Egy programozható 1,5A-es relékimenet
- Egy programozható 230Vac/1,5A relékimenet (PR402DR)
- RS485 kommunikációs busz
- Szabad topológiájú kommunikációs busz (csillag vagy fa kialakítás)
- 4000 felhasználó
- 99 időzítő
- 250 felhasználói csoport
- Beépített 32,000-es eseménynapló
- Helyi APB
- Átfogó APB (CPR32-SE szükséges)
- Átfogó riasztási zónák (CPR32-SE szükséges)
- XM2 I/O bővítő modul használata
- 32 szintes liftevezérlés (XM-8 I/O bővítő modul szükséges)
- Riasztórendszerekkel történő együttműködés az I/O-kon keresztül
- Épületautomatizációs rendszerekkel történő együttműködés az I/O-kon keresztül
- Ajtóműködési módok: normál, zárt, nyitott feltételeken nyitott
- Felhasználó azonosítás: kártya vagy PIN, kártya és PIN, csak kártya, csak PIN
- Két személy, Magas biztonság és további fejlett beléptetési funkciók
- Gyors felhasználó szerkesztés (maximum 5 másodperc vezérlőnként a rendszerben)
- Kezelés Etherneten (LAN/WAN), USB vagy COM) keresztül
- Külön ágakra felosztható rendszer (hálózatok, alrendszerek)
- Összetett hálózatok nem növelik meg a rendszer programozási idejét
- 35mm-es DIN sínre szerelhető ház (PR411DR)
- Fejlett idő és jelenlét funkciók (PR602LCD)
- LCD kijelző és 4 programozható funkciógomb (PR602LCD) (PR602LCD)
- Kültéri felszerelés (csak PR602LCD-O)
- Szabotázskezelés
- CE jelölés

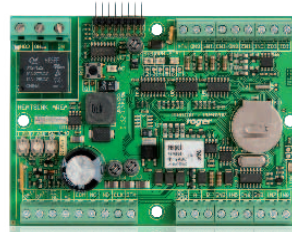




PR402DR

ÚJ

35mm-es DIN sínre szerelhető műanyagházbba szerelt beléptetésvezérlő egy ajtó vezérlésére, AC tápfeszültség, beépített 1,5A-es tápegység, külső proximity-kártyaolvasók csatlakoztatása szükséges.



PR402DR-BRD

ÚJ

PR402DR beléptetésvezérlő elektronikai modul műanyag ház nélkül.

MEGJEGYZÉS: A PR402DR beléptetésvezérlő, mint a PR402-BRD utódja került kialakításra, ezért a PR402-BRD gyártása 2011 végéig folytatódik, majd aztán kikerül az ajánlatból.

radius



PR602LCD

Kültéri beléptetésvezérlő fejlett T&A funkciókkal, bépített EM125 kHz proximity olvasó, 0,5m-es csatlakozókábel, szilikon billentyűzet háttérvilágítással, 4 programozható funkciógomb, 4 soros LCD kijelző.

Elérhető kialakítások és jelölésük

Jelölés

Leírás

PR602LCD-I

Beltéri változat, sorkapcsos csatlakozás

PR602LCD-O

Kültéri változat, 0,5m-es csatlakozókábel

CLASSIC



PR302

Beltéri beléptetésvezérlő, beépített EM 125 kHz proximity olvasó, sorkapcsos csatlakozás, szilikon billentyűzet háttérvilágítással, felhasználó által átalakítható billentyűzet nélküli verzióra.

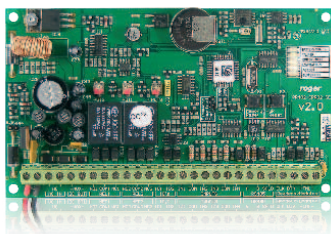
A CPR32-SE hálózatzvezérlő egy választható eleme a Roger Beléptetésvezérlő (RACS) rendszernek.

A CPR32-SE alkalmazása meghatározott tulajdonságokkal terjeszti ki a rendszer funkcionalitását.

Amikor PRxx1 sorozatú vezérlőkkel együtt kerül használatra a CPR32-SE, akkor lehetővé teszi az

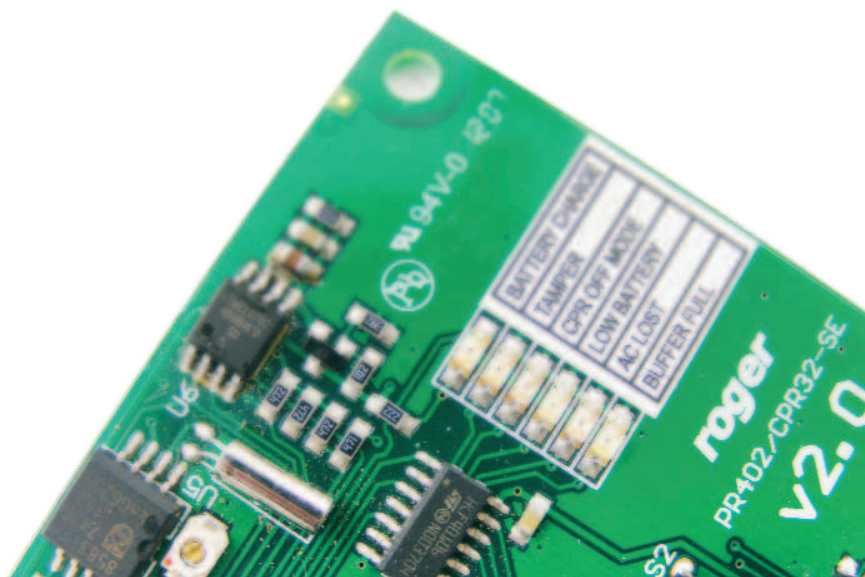
események naplózását és idő alapú beléptetési jogok meghatározását, továbbá átfogó típusú funkciók, mint APB zónák vagy riasztási zónák kialakítását. PRxx2 sorozatú vezérlők esetében a CPR32-SE csak átfogó típusú (APB, riasztás zónák) funkciókat használatát nyújtja.

- Egy CPR32-SE egység beléptető hálózatonként maximum 32 vezérlővel működhet
- Valós idejű óra tartalék teplel
- 250,000-es eseménymemória
- Programozható be- és kimenetek
- Két 1,5A/30V relékimenet
- Két 1A/15V tranzisztorkimenet
- Négy NO/NC bemenet
- RS485 illesztő (szabad kialakítású)
- Riasztásállapot jelző relékimenet
- Frissíthető firmware
- 1,5A beépített tápegység
- 18-22 Vac tápfeszültség
- CE jelölés



CPR32-SE-BRD

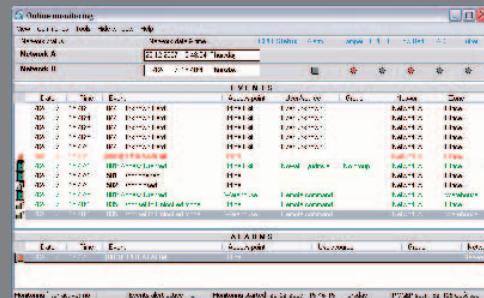
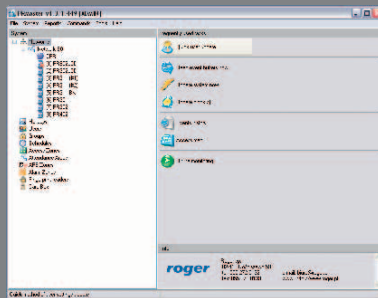
RACS 4 hálózati vezérlő-modul (kártya) ház nélkül, (ME-1 jelzésű fémház ajánlott, külön).





A RACS szoftvercsomag több programot tartalmaz, amelyek a RACS rendszer mindenféle szempontból történő ügyintézési és kezelési feladataira szolgálnak.

- PRxx1 és PRxx2 beléptetésvezérlők támogatása
- Maximum 32 vezérlő különálló hálózatonként
- Maximum 250 hálózat egyesítése egy rendszerben
- F7 és F10 újlennyomat olvasók támogatása
- Hálózati kommunikáció soros portton (COM, USB) vagy számítógépes hálózaton keresztül
- Valós idejű esemény felügyelet helyi vagy távoli számítógépeken
- Párbeszéd utasítások a kezelőnek
- Események kezelő általi szűrése
- Online eseményjelentés szöveg fájlba
- Online nyomtató támogatás
- Eseményértesítés email-ben
- Idő és jelenlét rögzítés
- Jelenlét jelentés bármelyik a felhasználó által meghatározott területen
- A működő rendszer megjelenítése grafikus háttérrel (terület térkép)
- Beállítható automatikus mentés
- Eltérő programkezelői hozzáférési szintek
- Paradox (BDE) adatbázis
- Adatbázis export/import XML formátumban
- Objektumkapcsolt és beépített SDK automatizálás



Gyors felhasználó frissítés



Eseménytároló azonnali olvasása



Rendszer azonnali frissítése



Óra frissítés



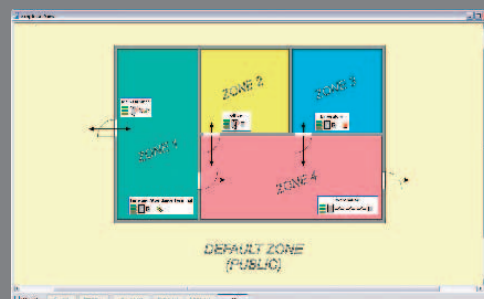
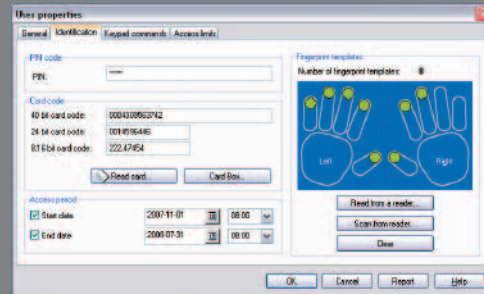
Eseménynapló



Hozzáférési térkép



Online felügyelet



A RARC program a PRTxxEM és PRTxxMF sorozatú olvasók kezelésére szolgál.

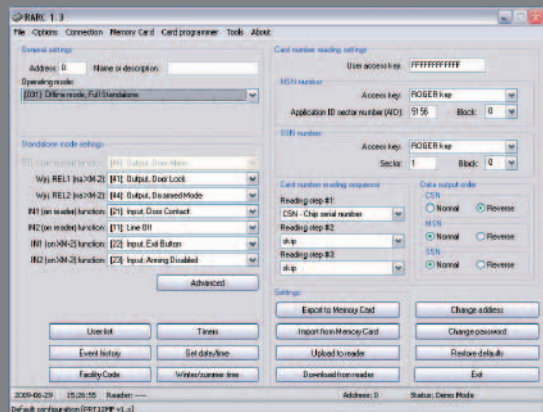
A program lehetővé teszi az olvasók teljes beállítását és az eseménymemóriájuk letöltését. A RARC program továbbá lehetővé teszi a PRTxxEM és PRTxxMF sorozatú olvasók kártyaprogramozásra történő alkalmazását is.

Tulajdonságok:

- Mindegyik PRTxxEM/PRTxxMF sorozatú olvasó támogatása
- 13,56 MHz ISO 14443A és Mifare kártyák programozása
- EM 125kHz Q5 kártyák programozása
- Teljes olvasó beállítás
- Eseménynapló letöltés és megtekintés
- Felhasználó kezelés
- Olvasó beállítások mentése/olvasása fájlba (ból)
- RS232 illesztőn keresztüli kommunikáció (TXD, RXD és RTS vonalak szükségesekek)

RARC

A program ingyenesen elérhető. Nem szükséges hozzá semmiféle licenc. A program letölthető a Roger honlapjáról: www.roger.pl

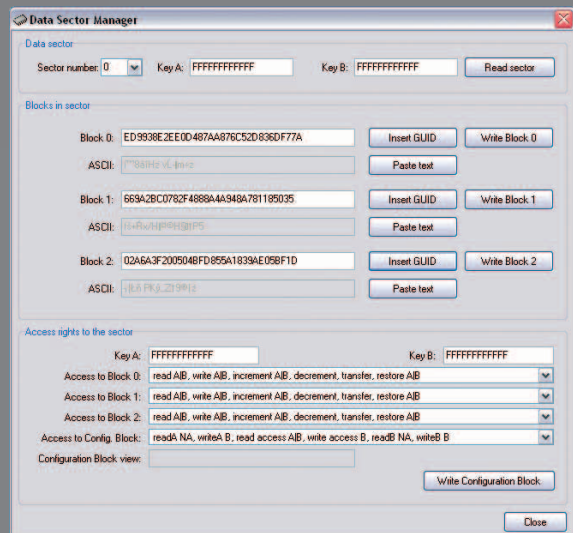
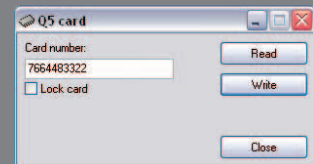


CPK-1

EM 125 kHz kártyaprogramozó készlet. Tartalma: PRT66EM proximity-olvasó, 10 db programozatlan Q5 kártya, RUD-1 kommunikációs illesztő. A kártyaprogramozásra szolgáló szoftver ingyenesen elérhető és a www.roger.pl honlapról tölthető le.

CPK-2

13,56 MHz Mifare kártyaprogramozó készlet. Tartalma: PRT66MF proximity-olvasó, 10 db programozatlan Ultralight proximitykártya, RUD-1 kommunikációs illesztő. A kártyaprogramozásra szolgáló szoftver ingyenesen elérhető és a www.roger.pl honlapról tölthető le.



RARC

Ügyintézői olvasó

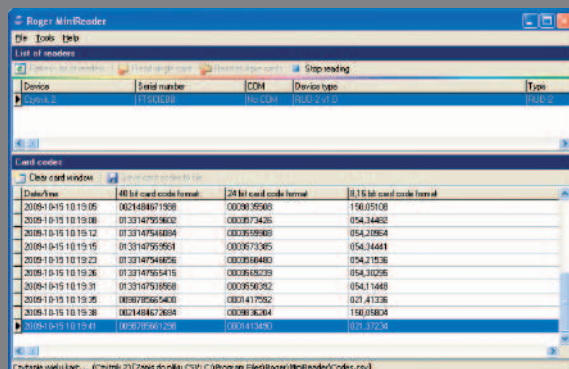


RUD-2

A RUD-2 egy kisméretű, hordozható kártyaolvasó EM 125 kHz-s proximty jeladókhöz. Az olvasó az USB portról van megtáplálva, amelyet az eszközzel történő kommunikáció céljára is használ. A RUD-2 kártyaolvasó használható a RARC rendszerhez. Emellett szintén kihasználható vele a Roger MiniReader ingyenes program. Szintén elérhető egy Dynamic Link Library (DLL) alkalmazás programozók számára, akik be akarják illeszteni a RUD-2 támogatását az alkalmazásaikba.



A RUD-2 támogatása szintén beilleszthető egyéb programokba a DLL könyvtár használatával. Ebben az esetben az olvasó kezelésének logikája teljesen a program szerzőjétől függ.



ROGER MiniReader

A Roger MiniReader alkalmazás lehetővé teszi az EM 125 kHz jeladók olvasását RUD-2-n keresztül.

A kártyaolvasás elmenthető szöveg fájlba (CSV formátum) vagy automatikusan a vágólapra másolható úgy hogy a kártya kódja könnyen átvihető más alkalmazásokba.



F7

Az F7 biometrikus ujjlenyomat-olvasó a felhasználót a maximum 500, a memóriájában tárolt minta alapján azonosítja kártya vagy PIN használata nélkül. Az F7 olvasó használható, mint egy beléptetésvezérlőhöz csatlakoztatott másodlagos olvasó vagy mint önálló beléptetésvezérlő pont a beépített zárműködtető relékimenete által.

Az F7 kezelése kivitelezhető közvetlenül a RACS programból vagy az ajánlott konfigurációs programmal RS232/RS485 vagy ethernet hálózaton keresztül.

Figyelem! Az ujjlenyomat-olvasó használata előtt szükséges annak ellenőrzése, vajon az eszköz alkalmazása az adott körülmények között megfelel a hatályos jogszabályoknak.



F10

Az F10 biometrikus ujjlenyomat-olvasó beléptetésvezérlő rendszerekben történő használatra van szánva, mint biometrikus azonosítási pont maximum 600, a memóriájában eltárolt mintával. Az F10 csak, mint egy külső vezérlőhöz csatlakoztatott Wiegand 26/34 olvasó használható. Az olvasó programozható a RACS programból vagy az ajánlott programmal RS232/RS485 vagy ethernet hálózaton keresztül.

Nagytávolságú Olvasók



GP60

Kültéri EM 125 kHz kártyaolvasó megnövelt olvasási távolsággal. Maximum 60cm olvasási távolság érhető el vele EMC-3 kártyák használatával. Az olvasó támogatja RS232, RS485 Wiegand 26 és Magstripe (Clock és Data) kimeneti formátumok alkalmazását.



GP90

Kültéri nagytávolságú EM 125 kHz kártyaolvasó. Maximum 120cm olvasási távolság érhető el vele EMC-3 kártyák használatával. Az olvasó támogatja RS232, RS485 Wiegand 26 és Magstripe (Clock és Data) kimeneti formátumok alkalmazását.

Kommunikációs Illesztők

A kommunikációs illesztők használata szükséges a teljes beléptetésvezérlő rendszer PC-ről történő adminisztrációjához és kezeléséhez. Szintén használhatóak olvasók és vezérlők PC-ről történő programozására.



RUD-1

A RUD-1 egy univerzális, hordozható kommunikációs illesztő, amely Roger beléptetésvezérlő eszközökhöz készült. Az eszköz telepítők számára lett kialakítva, akik hordozható számítógépet használnak a rendszer kezeléséhez és a Roger beléptetésvezérlők és olvasók beállításához. A RUD-1 közvetlenül az USB portról van meg táplálva és rendelkezik egy saját beépített tápegység-modullal, amelyik 12V-os tápfeszültséget biztosít a programozott eszköz számára.

A RUD-1 használható:

- RACS rendszerrel való kommunikációra
- PR sorozatú beléptetésvezérlők PR Master programmal történő beállítására és kezelésére
- PRTxxEM és PRTxxMF sorozatú olvasók RARC programmal történő beállítására és kezelésére
- PR sorozatú beléptetésvezérlők firmware frissítésére
- PRTxxEM és PRTxxMFR sorozatú olvasók firmware frissítésére
- Egyéb alkalmazásokhoz, mint USB-RS485 átalakító



UT-2

RS232-RS485 kommunikációs illesztő



UT-3

RS232-RS422 kommunikációs illesztő.



UT-2USB

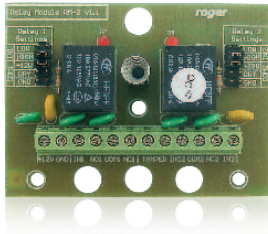
USB-RS485 kommunikációs illesztő.



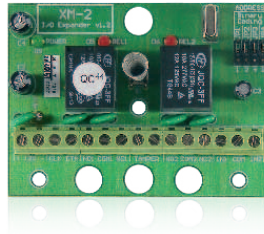
UT-4

RS232/RS485/RS422-Ethernet kommunikációs illesztő.

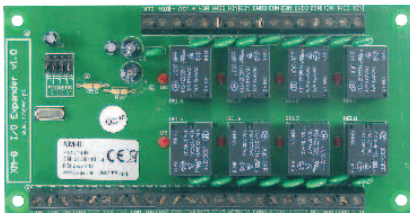
Bővítők

**RM-2-BRD**

Kettős relémodul, 1,5A/30V terhelés, indítás 0 vagy 12V-os jellel, csak elektronikus kártya.

**XM-2-BRD**

Címezhető ki-/bemeneti bővítő, két NO/NC bemenet és két relékimenet, PRxx1 és PRxx2 sorozatú vezérlőkkel, valamint PRTxxEM és PRTxxMF sorozatú olvasókkal való használatra.

**XM-8-BRD**

Címezhető be-/kimeneti bővítő, 8 NO/NC bemenet és 8 relékimenet, PRxx2 vezérlőkkel, mint felvonóvezérlő modul használható.



EMC-1

EM 125 kHz ISO méretű PVC proximitykártya, fénykép és szöveg nyomtatási lehetőség PVC nyomtatóval.



EMC-2

EM 125 kHz ISO méretű vastag (kapcsos) proximitykártya, nyomtatott sorszámmal.



EMC-3

EM 125 kHz ISO méretű vastag (kapcsos) proximitykártya, nyomtatott sorszámmal, megnövelt olvasási távolság.

EM 125 kHz



EMC-4

EM 125 kHz ISO méretű vékony proximitykártya Q5 csippel, 264 bites EEPROM, a kártyaszám (CSN) bármelyik PRTxxEM sorozatú olvasóval és a RARC program használatával (Windows) programozható, fénykép és szöveg nyomtatási lehetőség PVC nyomtatóval.



EMKF-1

EM 125 kHz kulcstartós jeladó, az olvasási távolság kb. 50%-kal kisebb lehet a kártyával összehasonlítva.



MFC-1

13,56 MHz Mifare ISO méretű vékony PVC kártya, nyomtatott sorszámmal, fénykép és szöveg nyomtatási lehetőség PVC nyomtatóval, 64 bit memória.



MFC-2

13,56MHz Mifare ISO méretű vékony PVC kártya, nyomtatott sorszámmal, fénykép és szöveg nyomtatási lehetőség PVC nyomtatóval, 1 kb-ajt memóriával.



MFC-3

13,56MHz Mifare ISO méretű vékony PVC kártya, nyomtatott sorszámmal, fénykép és szöveg nyomtatási lehetőség PVC nyomtatóval, 4 kb-ajt memóriával.

13.56 MHz MIFARE®



MFKF-1

13,56 MHz Mifare Ultralight kulcstartós jeladó.



MFKF-2

13,56 MHz Mifare Ultralight kulcstartós jeladó, 1 kb-ajt memória.



MFKF-3

13,56 MHz Mifare Ultralight kulcstartós jeladó, 4 kb-ajt memória.

Kártyanyomtatás megszemélyesítéssel

Lehetséges a kártyák ellátása grafikával (képpel), névvel, vonalkóddal, stb a vásárló által biztosított anyaggal összhangban. A felhasználó által igényelt nyomtatási lehetőséget a 0,8mm vastagságú, ISO méretű (85x54mm), PVC kártyák biztosítják (EMC-1, EMC-4, MFC-1, MFC-2 és MFC-3). Kétféle nyomtatási mód lehetséges:

- Termoszublimációs nyomtatás - színes
- Termotranszfer nyomtatás – fekete

Offset nyomtatás

Szintén lehetséges proximitykártyák rendelése magas minőségű, színes felülnyomással, megszemélyesítés nélkül. Minden ilyen típusú nyomtatási igény megfontolása egyedileg történik. Több információt a www.roger.pl oldalon találhat.





CP-1

Vízszintes kártyacsiptető lyukakkal, ISO szabványú méret.



CP-2

Vízszintes kártyacsiptető lyukakkal, megnövelt tartósság, ISO szabványú méret.



CP-3

Függőleges kártyacsiptető lyukakkal, megnövelt tartósság, ISO szabványú méret.



CH-1

Tartós műanyag kártyatartó, függőleges és vízszintes használat, ISO szabványú méret.



BC-1

Jelvény csiptető fényképes ID kártyákhoz, fém csiptető műanyag szalaggal és fém kapoccsal.



NC-1

Ezüst színű nyaklánc, 91cm-es hossz.



NL-1

Nyakszíj, lapos, 15mm széles szalag, kék szín, 80cm-es hossz.



NL-2

Nyakszíj, lapos, 15mm széles szalag, kék szín Roger jellel, 80cm-es hossz.



F4708022/802

Mechanikus zár ME-1 fémházba szereléshez.



ME-1

Fémdoboz PR402 beléptetésvezérlő vagy CPR32-SE hálózati egység számára, 40VA transzformátor, kulcsos zárás igényelhető (jelzés: F4708022/802).

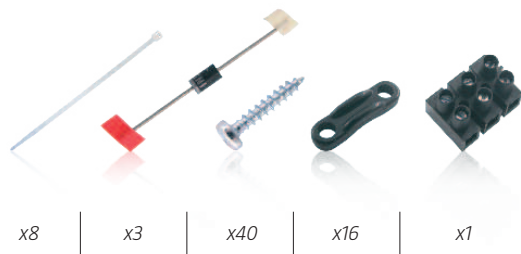


ME-2

Fehérszínű fémdoboz 80VA transzformátorral ZMPR-1 szerelő csomaggal történő szereléshez, maximum 4db PR402 vagy PR302/301 kártya beszereléséhez vagy más PS és XM modul összeállításokhoz a ZMPR-1 használata esetén.



x2



x8

x3

x40

x16

x1

ZMPR-1

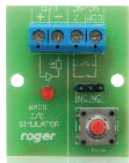
Két fémpolc és további kiegészítő szerelvények 4db PR402 és/vagy más RACS modulok ME-2 fémházba szereléséhez.



ME-2-S

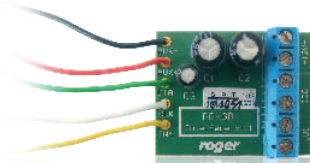
Fémház 80VA transzformátorral és ZMPR-1 szerelő csomaggal előkészítve 4db PR402 modul beszereléséhez.

A fényképen látható modulokat és az akkumulátort nem tartalmazza az ME-2-S egység.



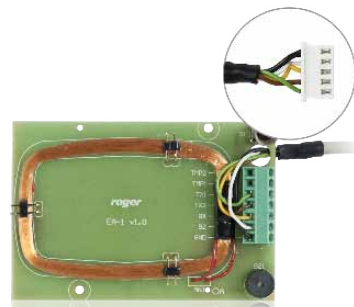
IO-1

I/O szimulátor, amelyik lehetővé teszi bemeneti jelek előállítását (ajtókontaktus, kilépőnyomógomb) és a kimeneti jelzések megjelenítését (ajtózár, riasztásjelzés, élesített mód, stb.).



PR-GP-BRD

Beállításválasztó modul, F7, F10, GP60 és GP90 olvasókhoz csatlakoztatására (és további gyártók olvasói) PRxx2 sorozatú vezérlőkhöz, kimenőjelek logikai szintjének beállítása a vezérlő bemeneti vonalaihoz, olvasók bemeneti vonalainak elválasztása úgy, hogy azok ne hassanak egymásra.



EA-1

Külső hurokantennaként működő modul, amelyet a 1,5m-es csatlakozókábel segítségével a mester proximity-kártyaolvasóhoz csatlakoztatható. Az EA-1 modul a megfelelő csatlakozó aljzattal ellátott SDC66-hoz vagy egyéb más Roger kártyazárakhoz/olvasókhoz csatlakoztatható.



PE-1

Műanyag ház XM-2 és RM-2 modulok számára.



KWS1K

Tartozék az SL2000S1K kódzárak billentyűzetének rögzítő csavarjához. A csavarok nem szabványosak, így jogosulatlan eltávolításuk körülményes.



EP 7-12

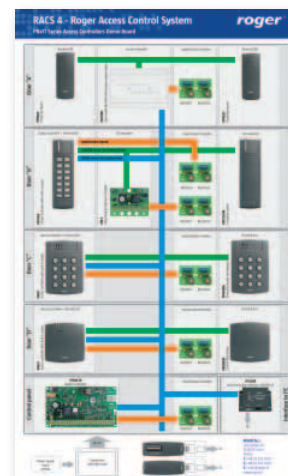
12V/7Ah akkumulátor.

DB-1

Bemutató/gyakorló rendszer PRxx1 vezérlőkkel. Vezérlők és olvasók 100x60x3cm-es táblára felszerelt csoportja egymáshoz csatlakoztatva oly módon, hogy azok egy beléptetés-vezérlő hálózatot mintáznak, amelyek 4 kétirányú átjáróból áll. A DB-1 használható ACS telepítők és tervezők oktatására, valamint a rendszer bemutatására a végfelhasználóknak.

Elérhető kialakítások és jelölésük

Jelölés	Leírás
DB-1-PL	Bemutatótábla PRxx1 sorozatú vezérlőkkel, Lengyel változat
DB-1-EN	Bemutatótábla PRxx1 sorozatú vezérlőkkel, Angol változat
DB-S	Hordozható állvány (házzal együtt) bemutató táblához
DB-S-ST	Fix állvány bemutató táblához

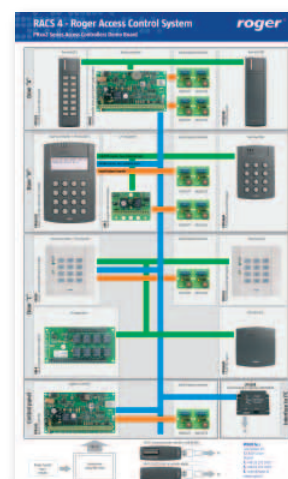


DB-2

Bemutató/gyakorló rendszer PRxx2 vezérlőkkel. Vezérlők és olvasók 100x60x3cm-es táblára felszerelt csoportja egymáshoz csatlakoztatva oly módon, hogy azok egy beléptetés-vezérlő hálózatot mintáznak, amelyek 3 kétirányú átjáróból áll. A DB-1 használható ACS telepítők és tervezők oktatására, valamint a rendszer bemutatására a végfelhasználóknak.

Elérhető kialakítások és jelölésük

Jelölés	Leírás
DB-2-PL	Bemutatótábla PRxx2 sorozatú vezérlőkkel, Lengyel változat
DB-2-EN	Bemutatótábla PRxx2 sorozatú vezérlőkkel, Angol változat
DB-S	Hordozható állvány (házzal együtt) bemutató táblához
DB-S-ST	Fix állvány bemutató táblához



DB-3

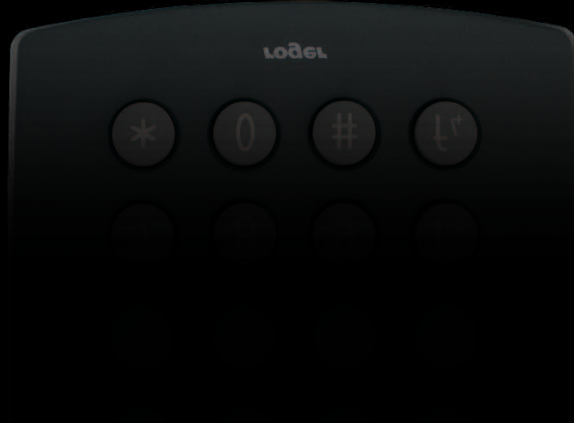
A Roger ajánlatát a beléptető-vezérlő rendszer ajánlatát bemutató tábla. 100x60x3cm-es táblán elhelyezett makett eszközök, az eszközök legfontosabb tulajdonságainak leírásával. A DB-3 hasznos lehet kereskedelmi feladatokra és a Roger termékeknek bemutatótermi ajánlására, valamint a RACS helyszíni bemutatására a potenciális vásárlóknak.

Elérhető kialakítások és jelölésük

Jelölés	Leírás
DB-3-PL	Beléptetés-vezérlő eszköz bemutató tábla, Lengyel változat
DB-3-EN	Beléptetés-vezérlő eszköz bemutató tábla, Angol változat
DB-S	Hordozható állvány (házzal együtt) bemutató táblához
DB-S-ST	Fix állvány bemutató táblához



Idő és jelenlét

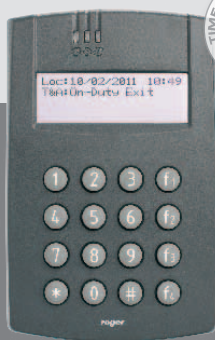




A RCP Master lehetővé teszi munkaidő és jelenlét jelentések létrehozását az importált CSV és XML szöveg formátumú eseménynapló alapján. Az alkalmazott munkaideje (jelenléti idő) a program kezelője által meghatározott szabályoknak megfelelően kerül meghatározásra, figyelembe véve a korábban

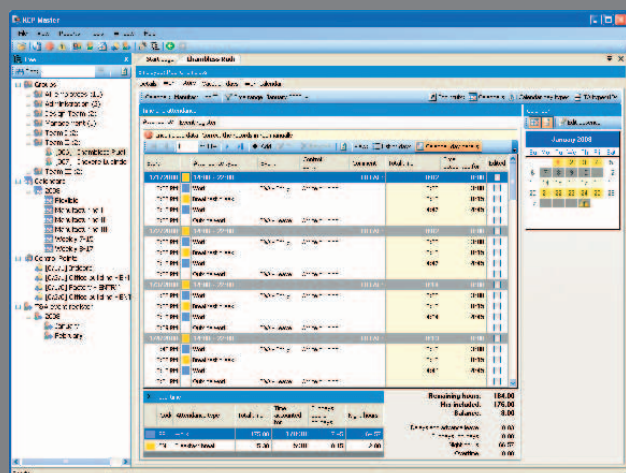
Tulajdonságok:

- Eseménynapló importálás RACS v 4.2.5.38 és újabb verziókból
- Eseménynapló importálás CSV és XML formátumú szövegfájlokból
- Jelentések exportálása Adobe Acrobat (.pdf), Microsoft Excel (.xls), Microsoft Word (.doc), Rich Text (.rtf) és Crystal Reports (.rpt) formátumokba
- Munkaidő/jelenlét jelentések exportálása XML formátumba
- Naptári napok meghatározása: munkanap, kiegészítő munkanap, ünnep, szabadnap, stb.
- Jelenlét és hiányzás típusainak meghatározása: elmenetel, igazolatlan hiányzás, ebédszünet, stb.
- Jelenlét minimális és maximális idejének meghatározása (pl. maximális napi cigarettaszünet határ, minimális munkaidő, stb.)
- Késői jövetellel, korábbi elmenetellel kapcsolatos opciók, beleértve a szokásosnál korábbi és későbbi munkaórákat, stb.
- Áthaladás típusának meghatározása: belépés, kilépés, szolgálatban, stb.
- A program kezelőinek és azok jogainak meghatározása
- Adatok javításának és hiányzó T&A adatok beszúrásának és hiányzások módosításának lehetősége
- Szabadsághatár meghatározása és annak használata
- Egyedi munkaidőnaplár lehetősége megfelelő naptár kialakításához meghatározott alkalmazottak számára – pl. más időben végzett munka, változtatás, helycsere, stb.
- Munka kezdési és befejezési idő felkerekítésének támogatása
- Fizetett és fizetetlen szünetek támogatása
- Túlórázás támogatása
- Jelentések: alkalmazotti csoportok, alkalmazottak, naptárak, hozzáférési pontok, T&A eseménynapló, munkaidő, eltávozás határ, egyedi naptárak, stb.
- Bármilyen jelentéscsoport létrehozása a Report Wizard használatával – összegzett jelentések egész csoportoknak, valamint jelentések egyedi alkalmazottaknak
- Egyedi jelentések automatikus küldésének lehetősége az alkalmazott email címére
- Kezelői tevékenység naplózása
- MS Access fájlformátumú adattáblázatok támogatása
- Helyi adatbázis vagy megosztott adatbázis hálózaton keresztüli használatának lehetősége
- Adatbázishoz történő hozzáférés jelszavas védelme
- Adatbázis fájl titkosításának lehetősége
- Adatbázis tömörítésének és javításának támogatása
- Adatbázis kezelésének lehetősége külső programból (pl. saját eljárás új események hozzáadásának eljárására külső rendszerből)
- Operációs rendszer: Windows XP, Vista és 7
- Ingyenes frissítés azonos programverzióon belül



PR602LCD

Munkaidő nyilvántartási célokra a ROGER a PR602LCD vezérlő használatát ajánlja. A vezérlő 4 soros LCD kijelzővel és 4 programozható funkciógombbal rendelkezik, amelyek a regisztráció típusának kiválasztására használhatóak (belépés, kilépés, kilépés szolgálatban, stb.). A PR602LCD szintén rendelkezik beépített eseménytárolóval és önállóan vagy a RACS hálózata beépítés-vezérlő rendszerben (Roger) is működhet.



Őrjáratellenőrző rendszer





A PATROL II LCD egy hordozható proximitykártya olvasó, amelyik személyek jelenlétének követésére szolgál egy épület vagy terület kijelölt pontjainál.

Az eszköz legfőképpen őrjáratok útvonalának ellenőrzésére szolgál. Mindemellett használható számos más helyzetben, ahol szükség van emberek jelenlétének ellenőrzésére távoli helyeken. A PATROL telepítése olyan egyszerű, mint a proximity ellenőrzőpontok elhelyezése az épületek vagy területek kijelölt pontjaira, vagy mint az olvasó beállítása. Mindenesetellenőrzőpont vagy személy számára nevek (címkék) jelölhetőek ki. Ezek a címkék később jelentősen segítik az események történetének értelmezését.

Tulajdonságok:

- EM 125 kHz proximitykártyákkal és jeladókkal való működés
- LCD kijelző háttérvilágítással
- Nem-felejtő 32,000-es eseménynapló tároló
- Őrjárat, riasztás és kezelési események
- Nem-törölhető eseményszegély (események szándékos törlésének rekonstrukciója)
- Őrjárat és ellenőrzési pontok nevének megjelenítése



Patrol II LCD

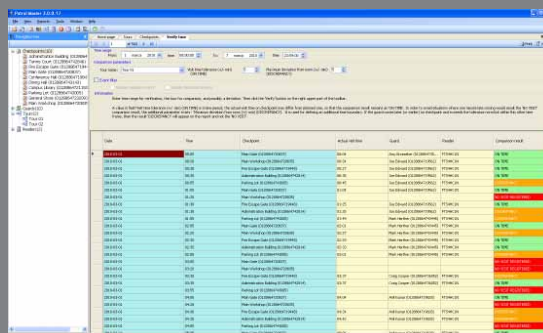


Patrol II LCD csomag:

- Olvasó
- USB kábel
- 2db 1,5V AA akkumulátor
- Bőrtok
- Akkumulátortöltő

- Őrjárat és ütemezési útmutató megjelenítése
- Kommunikáció USB porton keresztül
- Akkumulátortöltés PC-ről vagy hálózati töltőről
- 2db LR6 (AA) akkumulátor
- Pára és vízkicsapódás álló kivitel
- Egy gombbal történő egyszerű és ösztönös működtetés
- Maximum 8000-es olvasási ciklus egy akkufeltöltéssel (*)
- Magas mechanikai tartósság – ütés-ellenállóság 1,5m-es szabadesésre (*)
- A csomag tartalma; olvasó, USB kábel, 2db AA 1,5V tölthető akkumulátor, bőrtok, akkumulátortöltő, 1db PK-3 ellenőrzőpont, 5db PK-2 ellenőrzőpont, 3 db EMC-1 proximity kártya, 3db CP-1 kártyatok
- PC-ről történő programozás és kezelés USB porton keresztül
- Ingyenes kezelő program (windows)
- Olvasó firmware szabad frissítése USB-n keresztül
- Garanciális és nem garanciális javítások
- Eszköz személyre szabásának lehetősége
- CE jelölés

(*) – A *-gal jelölt paraméterek néhány meghatározott körülmény teljesítése esetén érhető el (Felhasználói kézikönyvben meghatározva)

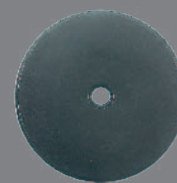


Patrol Master



PK-3

Proximity ellenőrzőpont, kültéri használat, fémfelületre szerelhető.



PK-2

Proximity ellenőrzőpont, kerek forma rögzítő furattal a közepén, falra vagy fal alá szerelhető, beltéri használat.

Biztonság



A telefónhívók lehetővé teszik vészhelyzeti információ automatikus átvitelét a beprogramozott telefon előfizetőknek a körülményekről (tűz, betörés, stb.). A címzett értesítést kaphat a bekövetkezett eseményről az előre rögzített hangüzenet formájában vagy

digitális formátumban elküldhető riasztó felügyeleti állomásnak. A ROGER által készített telefónhívók szintén használhatóak, mint egy kisméretű betörésjelző panel három riasztási bemenet felügyeletének lehetőségével és kimenetekkel jelző eszközök számára pl. sziréna/zümmer.

**DIAL07M**

- Egy 24 mp. hosszúságú hangüzenet rögzítése
- Két hangüzenet rögzítése (3 mp. hosszúságú) a vizsgálati mód állapot be- és kikapcsolásáról
- Maximum 8 telefon előfizető értesítése
- Maximum 2 pager előfizető értesítése
- Egy pillanatnyi riasztás bemenet
- Egy riasztás bemenet késleltetéssel
- Külön bement vonalvizsgálati mód távoli kapcsolására
- Riasztásjelző kimenet
- Kimenet a telefonvonal hibájának kijelzésére
- Lehetséges a telefonhívó felhívása kívülről a vizsgálati módról szóló hangüzenet meghallgatásáért

**DIAL09**

- Két riasztó távfelügyeleti-állomás értesítése
- Két pager előfizető értesítése
- Maximum 8 előfizető értesítése hangüzenettel
- Egy 24 mp., vagy két egyenként 11 mp hosszúságú riasztási üzenet
- Két üzenet használata esetében az üzenetek tartalma a riasztás indítási bemenettől függően küldhető el
- Két üzenet (3 mp. hosszúságú) egy aktuális felülvizsgálatról (felülvizsgálat be/ki)
- Távoli, titkosított hozzáférés hangüzenet lekérdezés a telefónhívó felügyeleti állapotáról
- Programozható kimenetek távoli és helyi vezérlése
- Távoli riasztásüzenet nyugtázás
- Távoli riasztástörlesztés és a telefónhívó élesítése, hatástalanítása
- Különböző engedéllyel rendelkező vezérlőkód csoportok
- Három programozható NO/NC típusú riasztásbemenet
- Két programozható OC típusú kimenet
- Telefonvonal felügyelet
- Riasztó távfelügyeleti-állomáshoz történő felügyelt kapcsolódás
- Kézi vagy PC-ről történő programozás lehetősége

**UT-1**

RS232-TTL kommunikációs illesztő DIAL09 telefónhívó PC-ről történő programozásához.

A PS sorozatú tápegységek kapcsolóüzemű teljesítmény átalakítót alkalmaznak és tartalék akkumulátorral történő működésre alkalmasak. Az összes modell túlterhelés védelemmel és a kisütött akkumulátor leválasztásának tulajdonságával rendelkezik.

A PS tápegységek használhatóak, mint elektronikus eszközök tápforrása (vezérlők, olvasók, stb.) vagy ajtózárok, motoros zárok, stb. működtetésére.



PS10

13.8V/1.2A kimenet, hely 7Ah/12V akkumulátor számára.



PS20

13.8V/2A kimenet, hely 7Ah/12V akkumulátor számára.



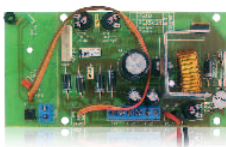
PS15v24

27.6V/1.5A kimenet, hely 2 db 7Ah/12V akkumulátor számára.



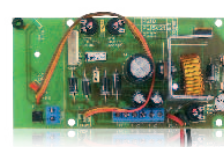
PS10-BRD

Kapcsolóüzemű tápegység modul, 18-22VAC bemenet, 1.2A/13.8V kimenet, 7Ah/12V akkumulátorral működik.



PS20-BRD

Kapcsolóüzemű tápegység modul, 18-22VAC bemenet, 2A/13.8V kimenet, 7Ah/12V akkumulátorral működik.



PS15v24-BRD

Kapcsolóüzemű tápegység modul, 32-36VAC bemenet, 1.5A/27.6V kimenet, 2 db 7Ah/12V akkumulátorral működik.

Az APS szirénák hang- és fényjelzéssel jelzik a riasztást. Mindkét egység szabotázsvedelmi áramkörrel van ellátva, amelyik jelzi a falról történő leszerelését, valamint a szirénaház kinyitását.

Továbbá az ASP110 a külső tápfeszültségének megszűnését is jelezheti. Mind a hang- és a fényjelzés külön bemeneteken keresztül vezérelhető.

A hangjelzés számára 5 féle hangmodulációs típus választható ki.



ASP110LC

- 12V DC külső tápfeszültség
- 110db/1m hangnyomás
- LED/2Hz pulzáló fényjelzés



ASP110S v2.0

- 12V DC külső tápfeszültség
- 110db/1m hangnyomás
- LED/2Hz pulzáló fényjelzés
- 1.2A/12V tartalék akkumulátor (opcionális)
- Időzített hangjelzés

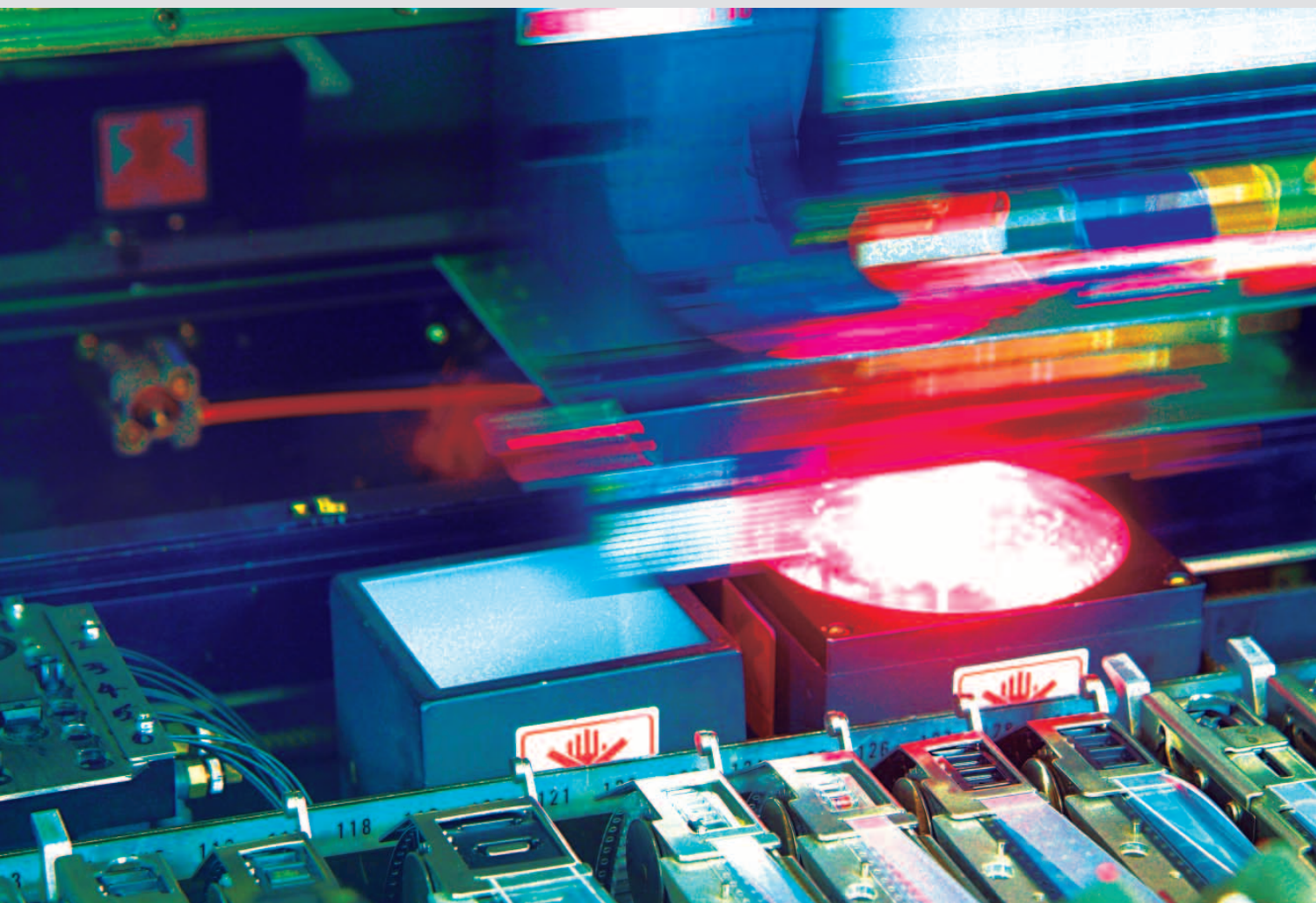
Ajánlott szolgáltatási területek

- Elektronikus gyártásslószolgáltatás
- OEM összeszerelés
- SMT összeszerelés
- Kézi forrasztási összeszerelés
- Műszaki és tesztelési megoldások
- Műgyanta kiöntés
- Tampon nyomtatás
- CNC megmunkálás
- Cimkőzés



PCBA/EMS jellemzők

- Teljes elektronikus gyártásigazgatás
- SMT és furatba ültetett
- 457 x 407 mm PCB kártyák
- 0402, 0603, 0805, 1210 és 2512 elhelyezés
- Két teljesen automatizált SMT gyártósor
- PHILIPS TOPAZ/COMET/CSM94 összeszerelő gépek
- EKRA automatikus online képnyomatató
- MVP 1820 Ultra AOI optikai ellenőrző gép
- MVP 1820 AOI optikai ellenőrző gép
- Két SMT 460 forrasztó kemence
- Tapasztalt alkatrész összeszerelő csapat
- Professzionális technikai, segítségnyújtó mérnöki személyzet
- Kézi csomagolás
- OEM és ODM szolgáltatások fogadása
- Kis rendelés mennyiségek elfogadása



Az ebben a dokumentumban felsorolt termékeken kívül, az eszközgyártó – ROGER, különleges (OEM) változatok gyártását ajánlja a vásárló előírásainak megfelelően. A meghatározott eszköztől függően lehetséges a csatlakozókábel hosszának meghatározása, logo nyomtatásra az eszköz házra, billentyűzet háttérvilágítás színének megváltoztatása, nem standard színű ház készítésére, az eszköz programjának

módosítása és egyéb más a vásárló elvárásainak megfelelő változtatása. Minden egyes nem általános gyártmány egyedi, meghatározott mennyiségű megrendelését kíván meg és megkívánhatja a szükséges műszerek és dokumentációk elkészítésének egyszeri költségét. A speciális változatú termékeket tartalmazó megrendelés átlagos elkészítésének ideje 4 és 8 hét közé esik.



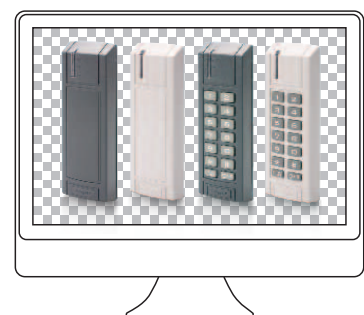
Általános információk

A forgalmazók támogatása kiterjesztésre került a Roger termékek legfrissebb reklámanyagaira és a védjegyre. Ezen anyagok a "Download/Partner Zone" pontba történő bejelentkezés után letölthetők vagy CD-ROM-on megrendelhetők.

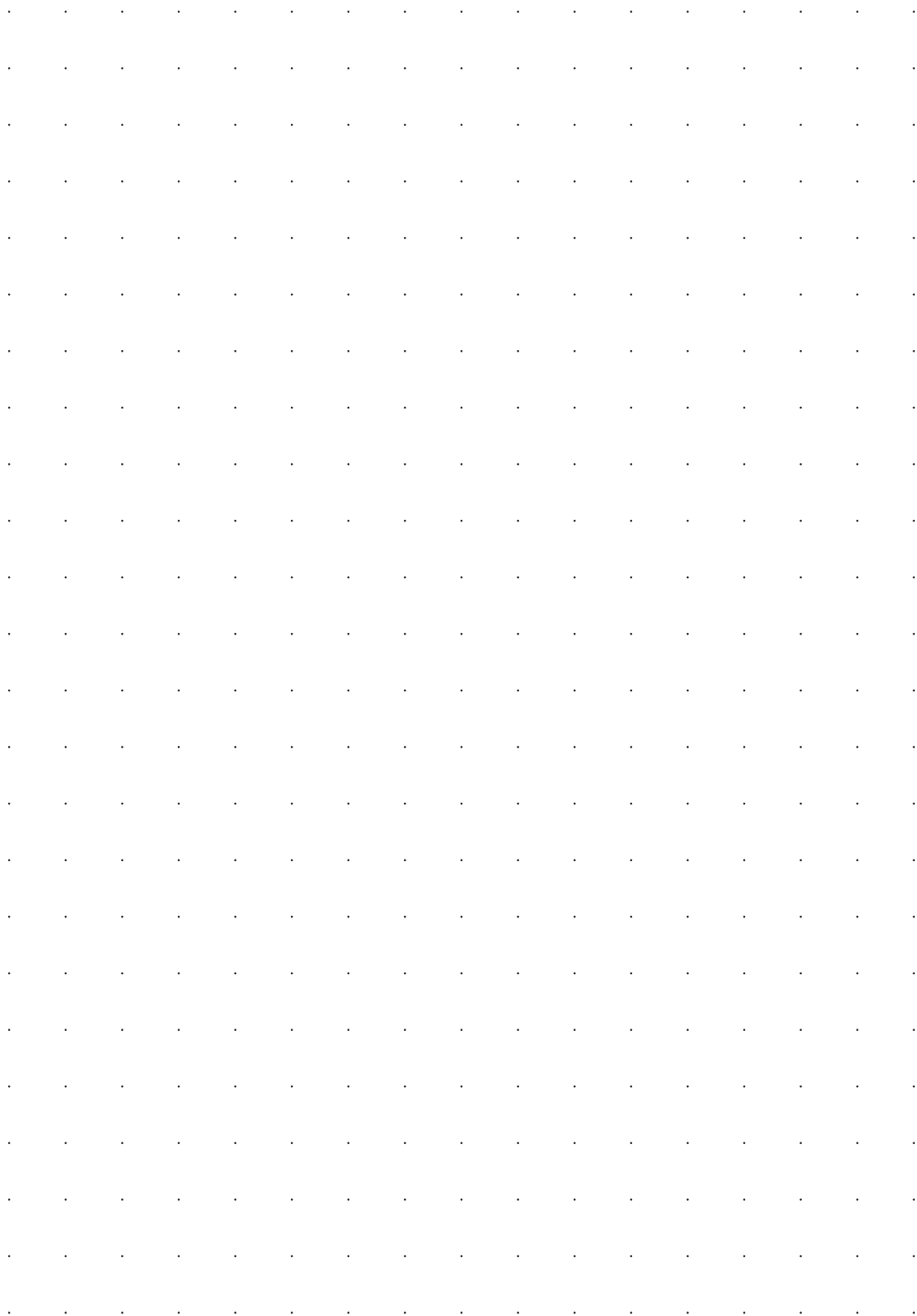
Az elérhető anyagok listája folyamatosan frissül. A marketingtámogatással kapcsolatos anyagok és kiegészítő információk aktuális listája a www.roger.pl tekinthető meg.

Elérhető anyagok listája:

- ROGER vector logo
- Nagyfelbontású fényképek
- Weboldalon közzétehető áttetsző háttérű fényképek
- B1 méretű (100x70cm) promóciós poszterek
- Összecsavarható kialakításban a következő méretekben: 100x200cm és 99x255cm
- CDR fájl formátumú kézikönyvekben felhasználható technikai rajzok



Jegyzetek



Amennyiben többet szeretni megismerni a ROGER ajánlatairól kérjük látogasson meg minket a www.roger.pl honlapon.

A weboldalon megtalálható:

- Teljes kínálat bemutatása, amely lehetővé teszi az összes termék gyors és könnyű megtalálását.
- Hozzáférés az összes termék és szolgáltatás legújabb leírásaihoz.
- Felhasználóbarát funkciók: hozzáférés mindegyik termékhez dupla kattintással, kiterjesztett keresési eljárás, a meghatározott termékhez kapcsolt web oldal letöltése, számos termékváltozat bemutatása, fényképgaléria, termék megoldások és sok más.
- Közvetlen technikai támogatás a Gyakran Ismételt Kérdések mellékletben. A GYÍK melléklet a leggyakrabban feltett kérdésekre adott válaszok csoportja, amellyel a technikai osztály találkozott. A melléklet folyamatosan frissül és bővül van új tárgyakkal és témákkal.
- Teljes letöltési adatbázis.
- Közvetlen kommunikáció a ROGER-rel a tematikus úrlapokon keresztül. Ezeknek az úrlapoknak a használata lehetővé teszi a termékkel és szolgáltatásokkal kapcsolatos visszacsatolások, valamint technikai kérdések és érdeklődések elküldését.
- További anyagokhoz történő hozzáférés regisztrált felhasználók számára.
- És sok, sok más...





roger[®]

ROGER sp.j.
82-400 Sztum
Gościszewo 59
Poland

T. +48 55 272 0132
F. +48 55 272 0133
E. roger@roger.pl
www.roger.pl