

## DESCRIPTION et CARACTERISTIQUES

Télécommande radio 4-canaux	
Fréquence	433,92 Mhz
Alimentation (pile)	12Vdc - 23A

Les télécommandes **ANGIE** sont destinées exclusivement au contrôle de motorisations pour portails, portes, volets roulants, barrières routières et produits similaires.

## PROGRAMMATION

Les télécommandes **ANGIE** sont prêtes à être immédiatement mémorisées sur la carte réceptrice. Pour la procédure de mémorisation voir la notice de la centrale de gestion (paragraphe "apprentissage des codes radio") ou du récepteur déporté.

## CHANGEMENT DU CODE RADIO

La télécommande est préprogrammée d'usine avec un code neutre. Le code peut être changé n'importe quand en suivant la procédure suivante :

- Appuyer sur les boutons **P2** et **P3** en même temps jusqu'à la led clignote une fois et garder les boutons pressés.
  - Après environ 10 secondes, la led clignote encore: relâcher les boutons **P2** et **P3**.
  - La télécommande est prête pour transmettre de nouveaux codes radio.
- N.B.** - Si la télécommande était déjà mémorisée sur un récepteur précédemment, il faut répéter la procédure de mémorisation avec le nouveau code radio.

## POUR COPIER UN CODE RADIO

Vous pouvez copier le même code radio d'une télécommande **ANGIE "maître"** (déjà active) sur un "autre télécommande **ANGIE "esclave"** (à activer).


- Appuyer en même temps sur les boutons **P1** et **P2** de la télécommande "**esclave**": la led clignote une fois.
- Dès que la led clignote à nouveau (environ 10 secondes), Relâcher les boutons **P1** et **P2**.
- Présenter côté à côté les deux télécommandes (fig. B). Garder un bouton (à votre choix) de la télécommande "**esclave**" pressé jusqu'à la led clignote une fois et en même temps presser le bouton de la télécommande "**maître**" qu'on veut copier.
- Quand la led de la télécommande "**esclave**" clignote relâcher tous les boutons. Le code radio a été copié.

## DECLARATION DE CONFORMITÉ

PROTECO Srl déclare que les télécommandes PTX4P1, modèle, sont conformes aux exigences essentielles prévues par la Directive RED 2014/53/CE ainsi que LDV 2014/35/CE pour l'utilisation à la quelle les produits sont destinés.

Castagnito, 3 Octobre 2016

Marco Gallo  
 Administrateur délégué



## DESCRIPTION and USE

4-channel Radio Transmitter	
Frequency	433,92 Mhz
Battery	12Vdc - 23A

**ANGIE** transmitters are exclusively designed to control electric gates, doors, road barriers, rolling shutters and similar products.

## PROGRAMMING

**ANGIE** radio transmitter is ready for coding on the receiver card's memory. Please follow the installation manual of the control panel or the external receiver card for the coding procedure.

## HOW TO RESET THE RADIO CODE

**ANGIE** remote control comes with a preset radio code random generated. The radio code can be replaced with a new one, also random generated, at any time by following this procedure.

- Simultaneously press keys **P2** and **P3** till LED light flashes once; keep pressing the keys.
  - After approximately 10 seconds the LED light flashes again, now you can release **P2** and **P3** keys.
  - The remote control is now ready to transmit a new radio code.
- N.B.** - If you have been using the remote control with any receiver card before resetting, then you need to repeat the coding procedure on the receiver card.

## HOW TO DUPLICATE A RADIO CODE

Follow this procedure to copy the radio code of a "master" **ANGIE** remote control on a new "slave" **ANGIE** remote.

- Simultaneously press **P1** and **P2** keys on the "slave" remote control until the **LED** light flashes once and keep pressing.
  - When the **LED** light flashes again (approximately 10 seconds) you can release **P1** and **P2** keys.
  - Now press any key of the "slave" remote control and hold on.
- When **LED** light flashes pull "**master**" and "**slave**" remote controls together (fig. B) and press the key of "**master**" remote control too.
- When the **LED** light of the "slave" remote control flashes again the radio code has been duplicated successfully. The "**slave**" remote control is now ready for use.

## CONFORMITY DECLARATION

PROTECO Srl declare that all radio transmitters PTX4P1, model, comply to the essential requirements of RED 2014/53/CE Directive as well as LDV 2014/35/CE for the use the products have been designed for.

Castagnito, October 3<sup>rd</sup> 2016

Marco Gallo  
 Managing Director



## DESCRIZIONE e CARATTERISTICHE

Trasmettitore Radio a 4 Canali	
Frequenza	433,92 Mhz
Batteria	12Vcc - 23A

Il trasmettitore **ANGIE** è destinato esclusivamente al comando di automazioni per porte, cancelli, serrande e similari.

## PROGRAMMAZIONE

Il trasmettitore **ANGIE** è predisposto per la memorizzazione immediata sulla scheda ricevente avendo già all'interno un codice generato casualmente.

Per la procedura di memorizzazione seguire le istruzioni della centrale di gestione (paragrafo "apprendimento codici radio") o della scheda radio ricevente da esterno.

## GENERAZIONE DI UN NUOVO CODICE RADIO (RANDOM)

E' possibile cambiare il codice radio in qualsiasi momento, seguendo la procedura riportata di seguito :

- Premere contemporaneamente e mantenere premuto i tasti **P2** e **P3**.
  - LED lampeggia una volta, continuare a mantenere premuto i tasti.
  - Dopo circa 10 sec. il Led lampeggia, rilasciare i tasti **P2** e **P3**.
  - A questo punto si è generato un nuovo codice random. Il Trasmettitore è pronto per trasmettere un nuovo codice.
- N.B.** - se il trasmettitore era stato precedentemente memorizzato su una scheda ricevente è necessario ripetere la procedura di memorizzazione con il nuovo codice radio.

## ACQUISIZIONE DI UN CODICE RADIO GIÀ ESISTENTE

E' possibile copiare lo stesso codice radio di un trasmettitore **ANGIE "master"** su un altro trasmettitore **ANGIE "slave"**.

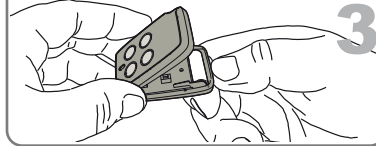
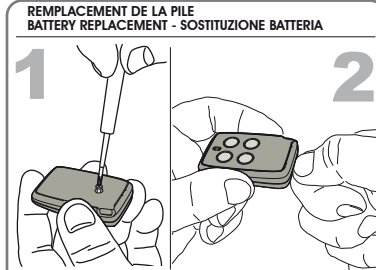
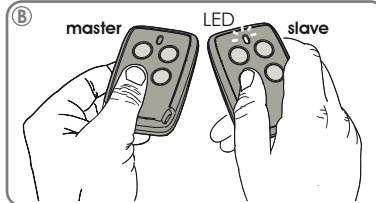
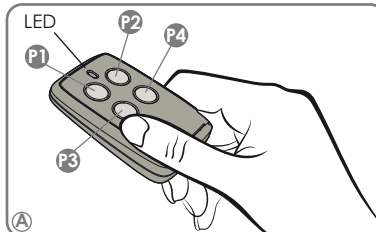
- Premere contemporaneamente e mantenere premuto i tasti **P1** e **P2** del trasmettitore "**slave**" il led lampeggia una volta.
  - Dopo circa 10 sec. il Led lampeggia, rilasciare i tasti **P1** e **P2**.
  - Premere e mantenere premuto il tasto del trasmettitore "**slave**" dove si vuole memorizzare il codice.
- Il Led lampeggia una volta, avvicinare i 2 trasmettitori come da fig. (B).
- Premere e mantenere premuto il tasto del trasmettitore "**master**" che si vuole copiare.
- Quando il Led del trasmettitore "**slave**" lampeggia il codice è stato copiato. Il trasmettitore è pronto per trasmettere il codice radio copiato.

## DICHIARAZIONE di CONFORMITA'

PROTECO Srl dichiara che i trasmettitori PTX4P2, sono conformi ai requisiti essenziali previsti dalla Direttiva RED 2014/53/CE per l'uso destinato e dalla direttiva LDV 2014/35/CE.

Castagnito, 3 ottobre 2016

Marco Gallo  
 Amministratore Delegato

## CARACTERÍSTICAS TÉCNICAS

Telemando 4 canales	
Frecuencia	433,92 Mhz
Alimentación	12Vcc – 23A

**ANGIE** es dedicado al control exclusivo de puertas, portones, enrollables y todos automatismos semejantes.

## PROGRAMACIÓN

El mando lleva de fábrica un código variable que permite grabarlo de inmediato en el cuadro electrónico. Para grabar siga las instrucciones del cuadro electrónico ("memorización códigos radio") o del receptor radio.

## REGENERAR EL CÓDIGO RADIO DEL EMISOR

Es posible regenerar el código radio del emisor en cualquier momento.

Siga la procedura:

- 1) Presione los pulsadores **P2** y **P3** juntos y manténgalos. El Led parpadeara una vez, siga manteniendo los pulsadores presionados.
  - 2) Después de 10 seg. el Led empieza a parpadear, suelte los pulsadores **P2** y **P3**.
  - 3) El emisor está listo para grabar.
- N.B.:** Si el emisor había sido grabado anteriormente repita la procedura de grabación.

## CLONAR UN EMISOR EXISTENTE

Es posible hacer copias de su emisor **ANGIE**.

Mantenga a la mano el emisor "**master**" y el emisor "**slave**".

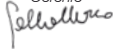
- 1) Presione los pulsadores **P1** y **P2** juntos del emisor "**slave**" y mantenga los pulsadores apretados. El Led parpadeara una vez.
- 2) Después de 10 seg. el Led empieza a parpadear, suelte los pulsadores **P1** y **P2**.
- 3) Presione y mantenga apretado el pulsador que desea grabar. El Led parpadeara una vez, acerque los 2 emisores según el dibujo **B**. Pulse y mantenga apretado el pulsador del emisor "**master**" que desea copiar.
- 4) Cuando el Led del emisor "**slave**" parpadee el código se ha grabado.

## DECLARACIÓN DE CONFORMIDAD

**PROTECO Srl** declara que los emisores PTX4P1, cumplen con lo dispuesto en la Directiva RED 2014/53/CE como en la Directiva LDV 2014/35/CE para el uso de destinación.

Castagnito, el 3 de Octubre 2016

Marco Gallo  
Gerente



## DESCRIÇÃO E CARACTERÍSTICAS

Rádio-comando 4 canais	
Frequência	433,92 Mhz
Alimentação	12Vcc – 23A

O **ANGIE** é um comando para o controle exclusivo de portas automáticas, portões, portas de enrolar e todos automatismos semelhantes.

## PROGRAMAÇÃO

O comando vem de fábrica com um código variável registrado que permite carregar já no quadro eletrônico.

Para carregar siga as instruções do quadro eletrônico ("memorização de códigos radio") ou da placa recetora.

## CRIAR UM NOVO CÓDIGO RADIO

É possível criar um novo código radio em qualquer momento.

Siga o procedimento abaixo:

- 1) Carregue nas teclas **P2** e **P3** juntamente e mantenha apertado.
  - O Led pisca uma vez, siga mantendo apertado.
  - 2) Passados 10 seg. o Led começa a piscar, solte as teclas **P2** e **P3**.
  - 3) O comando está pronto para carregar
- N.B.:** Se o emissor tiver já sido carregue anteriormente repita o procedimento de carregamento.

## CLONAR UM EMISSOR EXISTENTE

É possível fazer copias do seu emisor **ANGIE**.

Procure o emissor "**master**" e o emissor "**slave**".

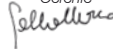
- 1) Carregue nas teclas **P1** e **P2** do emisor "**slave**" e mantenha apertado. O Led pisca uma vez.
- 2) Passados 10 seg. o Led volta a piscar, solte as teclas **P1** e **P2**.
- 3) Carregue na tecla que deseja carregar e mantenha apertado. O Led pisca uma vez, aproxime ambos emissores conforme a figura **B**. Carregue e mantenha apertado na tecla do emisor "**master**" que deseja copiar.
- 4) Assim que o Led do emisor "**slave**" piscar o código está memorizado.

## DECLARAÇÃO DE CONFORMIDADE

**PROTECO Srl** declara que os emissores PTX4P1, cumprem com a Diretiva RED 2014/53/CE tal como a Diretiva LVD 2014/35/CE para o uso pretendido.

Castagnito, 3 de Outubro 2016

Marco Gallo  
Gerente



## TECHNISCHE DATEN

4 Kanäle Funkhandsender	
Betriebsfrequenz	433,92 Mhz
Batterie	12Vcc – 23A

Der Handsender **ANGIE** ist ausschließlich zur der Ansteuerung von Tor-, Tür-, Garagentorantrieben oder Ähnliches bestimmt.

## PROGRAMMIERUNG

Der Handsender **ANGIE** bereits über einen Zufallscode verfügt, kann sofort an der entsprechenden Steuereinheit eingelernt werden.

Hierfür beziehen Sie sich auf die Anleitung der jeweiligen Motorsteuerung (Funkmenü Abschnitt „Speicherung der Funkcodes“) oder des externen Funkempfängers.

## SCHAFFUNG EINES NEUEN FUNKCODES (RANDOM)

Durch das nachstehend angeführte Vorgehen kann der vorgeschriebene Funkcode beliebig abgeändert werden:

- 1) Halten Sie die Tasten **P2** und **P3** auf der Fernbedienung gleichzeitig gedrückt. Leuchtet die LED 1-Mal auf, so halten Sie die zwei Tasten weiter gedrückt.
  - 2) Nach 10 Sekunden blinkt die Led.
  - Nun können Sie die Tasten **P2** und **P3** loslassen.
  - 3) Zu diesem Zeitpunkt ist ein neuer Funkcode erfolgreich gespeichert worden. Der Fernbedienung wird nunmehr ermöglicht den eingeprogrammierten Code zu übertragen.
- Wichtiger Hinweis:** Für den Fall, dass der Handsender an einem Funkempfänger vorgeschaltet worden war, ist es notwendig, das ganze Einprogrammierungsvorgang zu wiederholen.

**KOPIEREN EINES FUNKCODES AUF WEITEREN HANDSENDERN** Es besteht die Möglichkeit, neue Sender mit selben Codes einzugeben, in dem man den Code des **Master-Handsenders** auf einem anderen **Slave-Handsender** kopiert. Hierzu gehen Sie folgenderweise vor:

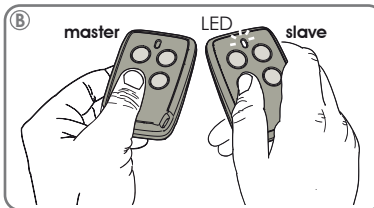
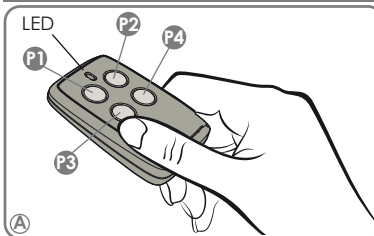
- 1) Drücken und halten Sie zeitgleich die Tasten **P1** und **P2** des **Slave-Handsenders** gedrückt. Hierauf leuchtet die Led-Anzeige 1-Mal auf.
- 2) In der Zeitspanne von 10 Sek. beginnt die Led zu blinken. Jetzt lassen Sie die Tasten **P1** und **P2** los.
- 3) Der auf dem **Slave-Handsender** zu kopierenden Sendeknopf gedrückt halten. Wenn die Led 1-Mal aufleuchtet, nähern Sie den originalen an dem neu zu speichernden Handsender Kopf an Kopf, wie oben abgebildet **(B)**. Infolgedessen drücken Sie die Taste auf dem **Master-Handsender**, die kopiert werden soll, und halten Sie sie gedrückt.
- 4) Ist die Speicherung des Codes erfolgreich beendet worden, so leuchtet die Led auf dem neuen Handsender auf. Somit sind beide Handsender befähigt, denselben Funkcode zu übertragen.

## KONFORMITÄTserklärung

Hiermit erklärt **PROTECO Srl** auf eigene Verantwortung dass, die betreffenden Handsender PTX4P1 den grundlegenden Anforderungen der Richtlinie RED 2014/53/CE und Richtlinie LVD 2014/35/CE entsprechen.

Castagnito, den 3 Oktober 2016

Marco Gallo  
Managing Director

**COMO CAMBIAR LA PILA DEL MANDO MUDAR A PILHA DO RADIO-COMANDO BATTERIENERSATZ**

