

Myers MSR12-4

Okos relé

Felhasználói kézikönyv

Myers

PRÉMIUM OKOS OTTHON RENDSZEREK
a PARTIZANTÓL

1. Hogyan kezdjük.....	3
Partizan mobilalkalmazás iOS-re:.....	3
https://apps.apple.com/app/partizan/id1473001227	3
Partizan mobilalkalmazás Androidra:	3
https://play.google.com/store/apps/details?id=com.partizan.pro	3
2. Az eszköz fő részei.....	5
2.1. Művelet módok	7
2.1.1. Lassú működési mód	7
2.1.2. Önzárás működési mód	8
2.1.3. Összekapcsolt működési mód	9
3. Egy relé hozzáadása a Partizan mobilalkalmazáshoz	11
3.1. Töltse le és telepítse a Partizan mobilalkalmazást	11
Partizan mobilalkalmazás Androidra:	11
https://play.google.com/store/apps/details?id=com.partizan.pro	11
Partizan mobilalkalmazás iOS-re:.....	11
https://apps.apple.com/app/partizan/id1473001227	11
3.2. Nyissa meg a Partizan mobilalkalmazást és kövesse az utasításokat	11
3.3. A működési módok beállítása a Partizan mobilalkalmazásban.....	15
3.3.1. Vezérlő konzol, megjelenés.....	15
3.3.2. Beállítások menü	16
3.3.3. Relé nevek	16
3.3.4. Relé beállítás	17
3.3.5. Relé ütemezés	18
3.3.6. Megosztott hozzáférés	19
3.3.7. Az eszköz törlése	19

1. Hogyan kezdjük

Jelen eszköz támogatja a **Partizan Cloud Storage** szolgáltatást és a **Partizan** mobilalkalmazást iOS-re és Androidra.

A Partizan Cloud Storage előnyei:



Az adatai nem lophatók el és nem sérülhetnek meg.



Az engedélye nélkül, senki nem férhet eszközeihez, élő és archivált videóihoz.



Férjen hozzá fiókjához és eszközeihez bárhol a világon. Még a mobil internet is elegendő.



A Partizan alkalmazás megnyerte a „**Best Mobile Video Surveillance App 2019**” nemzetközi díjat.

Használja ki az eszköz minden előnyét, **telepítse a Partizan mobilalkalmazást** iOS-re vagy Androidra:



Partizan mobilalkalmazás iOS-re:

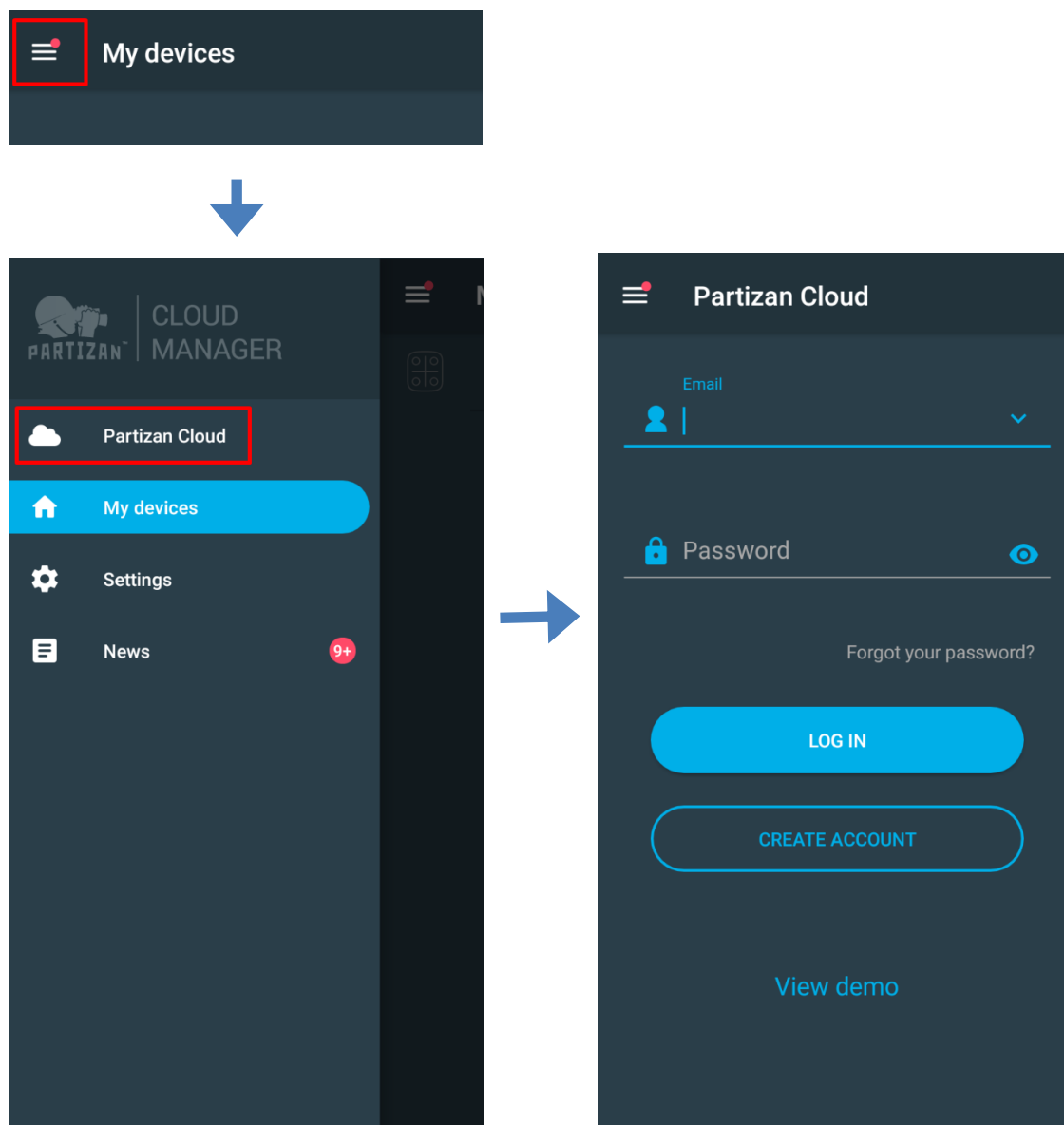
<https://apps.apple.com/app/partizan/id1473001227>



Partizan mobilalkalmazás Androidra:

<https://play.google.com/store/apps/details?id=com.partizan.pro>

Ahhoz, hogy ezzel az eszközzel dolgozhasson, **be kell jelentkeznie felhő fiókjába.**
Nyissa meg az alkalmazást, használjon egy **meglévő fiókot** vagy **hozzon létre egy újat**:



A felhőbe való bejelentkezést követően, közvetlenül az eszközbeállításba mehet.

Bármilyen kérdés esetén, forduljon műszaki támogatásunkhoz:

Email: support@partizan.global

Skype: partizan-support

Chat: +42 077 673 78 89 (Viber, Telegram, WhatsApp)



Műszaki támogatás
munkaidőben:

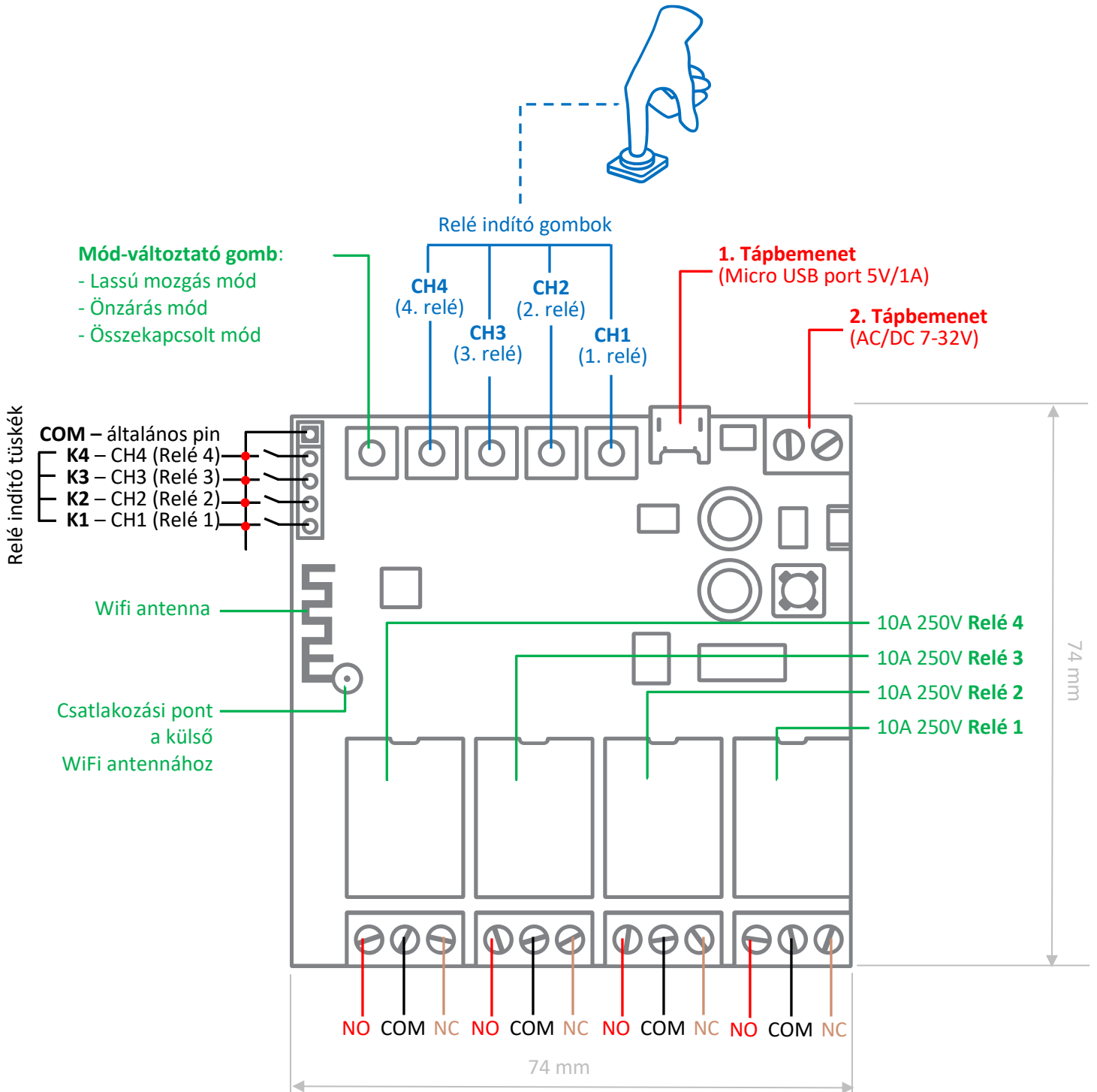
<https://partizan.global/support/technical-support>



Partizan szoftver:

<https://apps.partizan.global/>

2. Az eszköz fő részei



Tápcsatlakozók - a relé egy AC / DC 7-32V-os tápegységről vagy egy Micro USB csatlakozón keresztül kap tápot.

A **Relé** egy 4 db egyenként 10A / 250V-os relével felszerelt eszköz.

Mindegyik relének van a kívánt funkcionalitásnak megfelelően vannak kiválasztott NO (normál esetben nyitott) és NC (normál esetben zárt) portja.

Vezérlőgombok:

CH1 - az első relé manuális aktiválása / mobilalkalmazáshoz való hozzáadás vezeték nélküli kapcsolat használatával aktiválása.

CH2-CH4 - a 2-4. relé manuális aktiválása.

MODE - a relé működési módjának kiválasztása. A következő működési módok is elérhetők: Lassú mozgás mód, Önzárás mód, Összekapcsolt mód.

***WiFi működési mód:**

- Standard – IEEE 802.11b/g/n
- Modulálás – DSSS/OFDM
- Sávszélesség – 20000 kHz
- Frekvencia – 2,412 – 2,472 MHz
- A max. vezeték nélküli teljesítmény kisebb, mint 100 mW

2.1. Művelet módok

2.1.1. Lassú működési mód

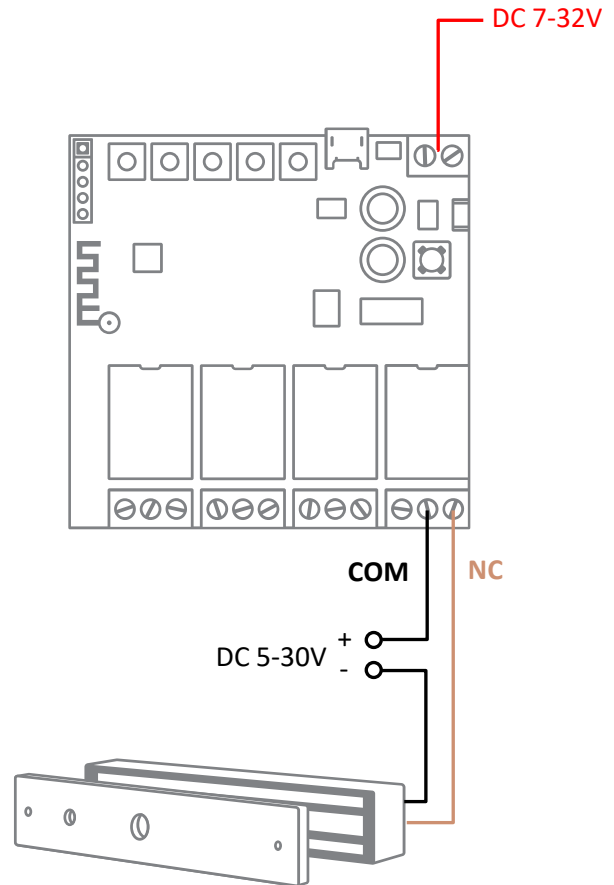
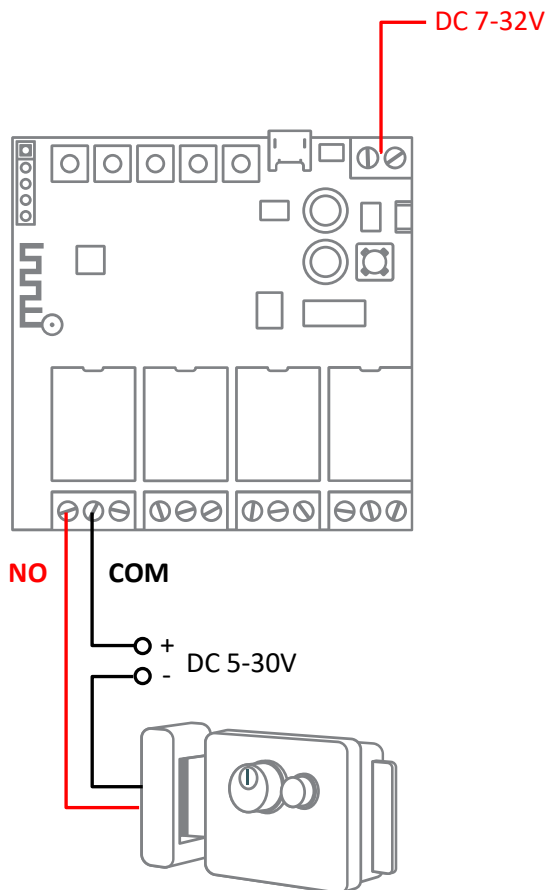
Ebben a módban, a csatorna relé rövid időre aktiválódik (alapértelmezettként 0,7 másodpercre), majd a relé visszatér a nyugalmi állapotba.

Ez a mód alkalmas elektromechanikus és elektromágneses zárok nyitására.



FIGYELEM! Elektromos áramütés veszély! Az elektromos csatlakozást kizárólag képzett személy végezheti!

A betápot telepítés előtt le kell választani (kapcsolja le a főkapcsolót / biztosítékot).



2.1.2. Önzárás működési mód

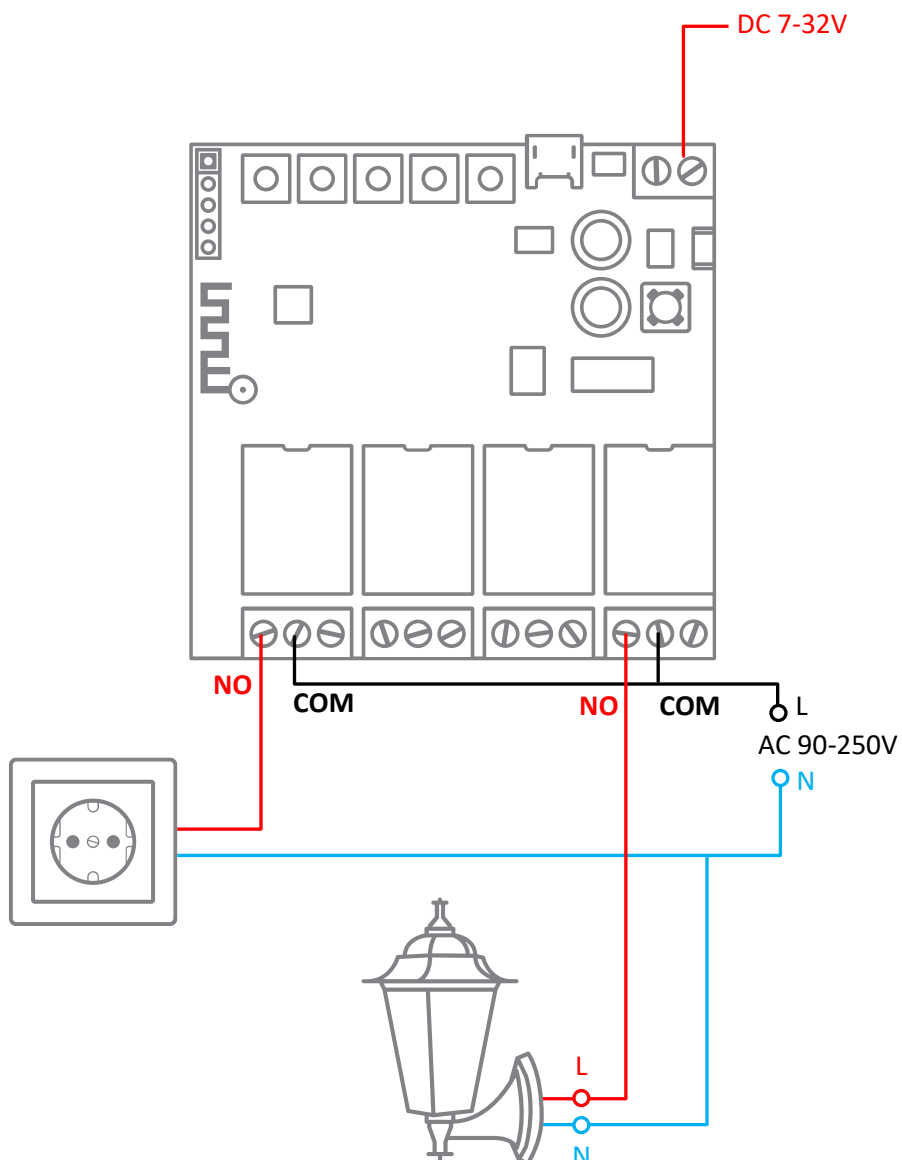
A relé parancsra aktiválódik és aktív marad addig, amíg egy második parancsot nem kap.

Ez a mód háztartási eszközök, világítás stb., be- / kikapcsolásához megfelelő.



FIGYELEM! Elektromos áramütés veszély! Az elektromos csatlakozást kizárólag képzett személy végezheti!

A betápot telepítés előtt le kell választani (kapcsolja le a főkapcsolót / biztosítékot).



2.1.3. Összekapcsolt működési mód

Ebben a módban a relé párban működik. Amikor egy relé aktiválódik, a második relé inaktív lesz.

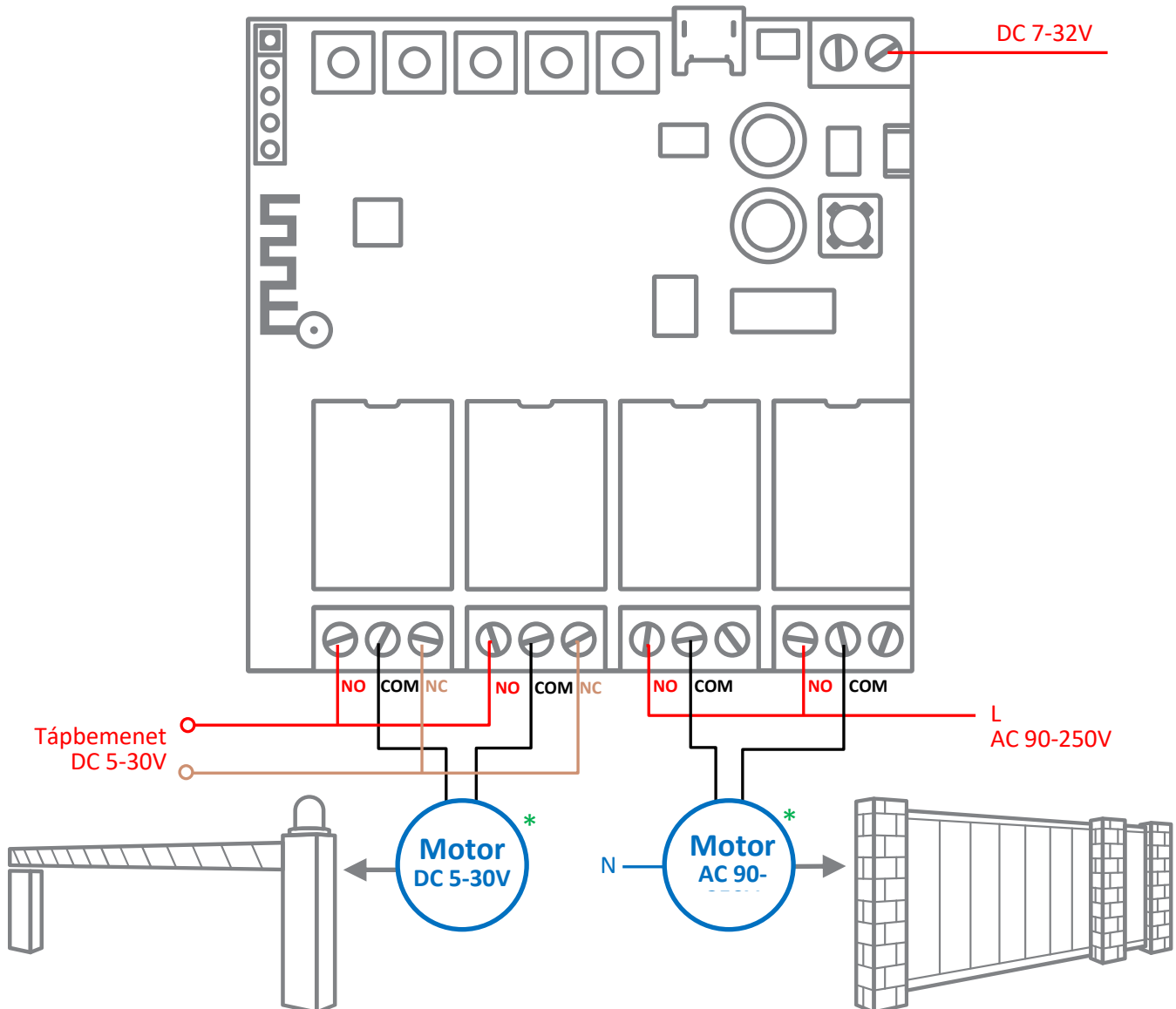
Ez az üzemmód alkalmas fordított funkciójú elektromos motorok csatlakoztatására, a „Gateway” üzemmód végrehajtására, a kapu vezérlésére stb.

** Ez a kapcsolási rajz csak példa, a helyes csatlakoztatáshoz nézze meg a csatlakoztatott eszköz kapcsolási rajzát.*



FIGYELEM! Elektromos áramütés veszély! Az elektromos csatlakozást kizárólag képzett személy végezheti!

A betápot telepítés előtt le kell választani (kapcsolja le a főkapcsolót / biztosítékot).

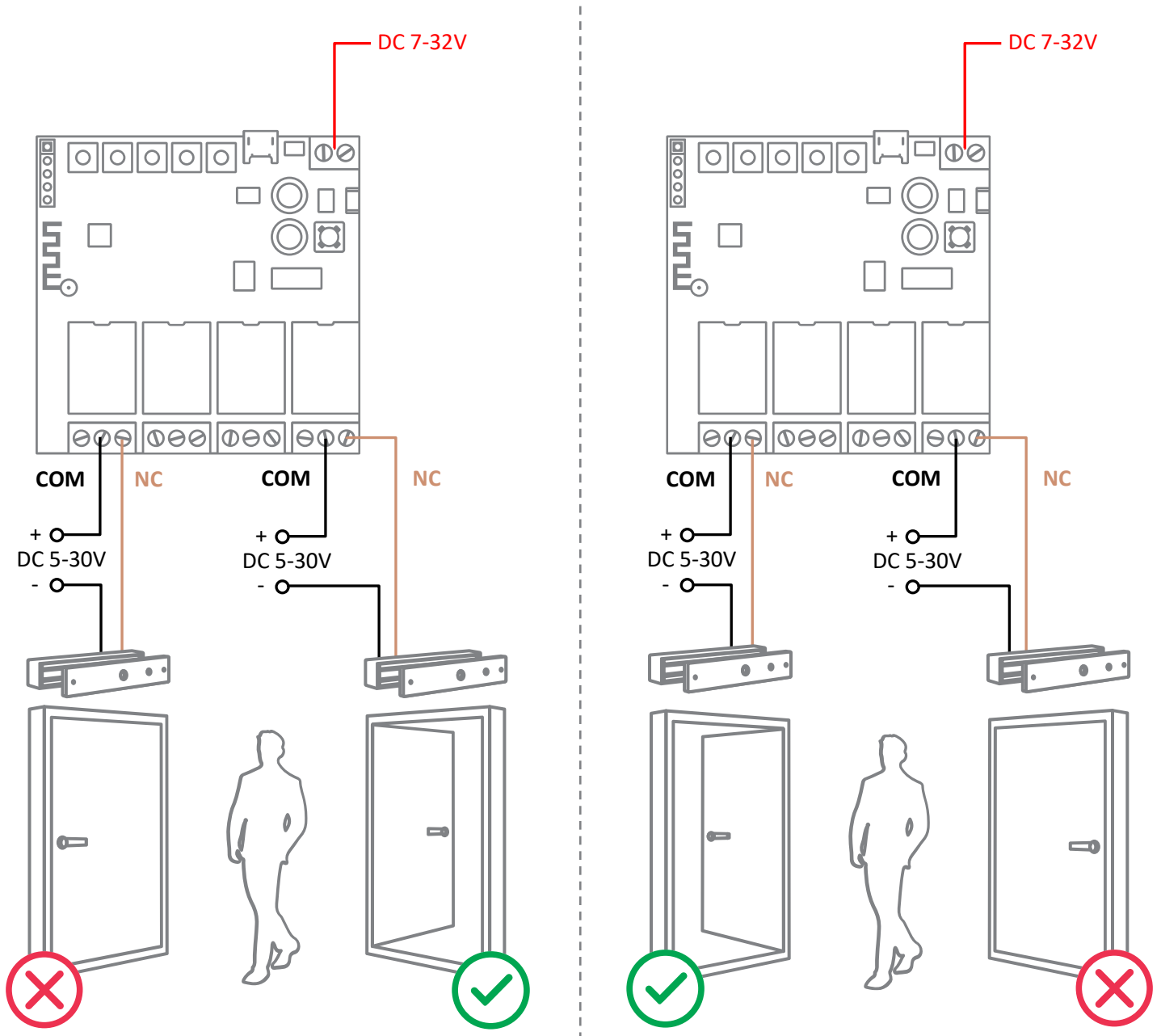


Példa a „Gateway” mód elvégzésére: amikor az első ajtót kinyitja, a második zárva marad és fordítva; amikor a második ajtót kinyitja, az első marad zárva.



FIGYELEM! Elektromos áramütés veszély! Az elektromos csatlakozást kizárólag képzett személy végezheti!

A betápot telepítés előtt le kell választani (kapcsolja le a főkapcsolót / biztosítékot).



3. Egy relé hozzáadása a Partizan mobilalkalmazáshoz

3.1. Töltse le és telepítse a Partizan mobilalkalmazást



Partizan mobilalkalmazás iOS-re:

<https://apps.apple.com/app/partizan/id1473001227>



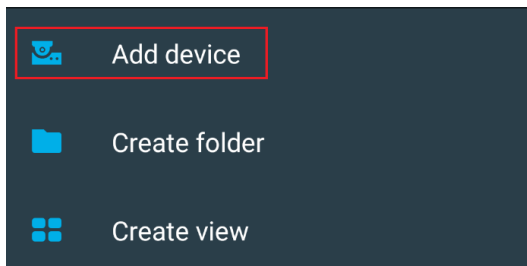
Partizan mobilalkalmazás Androidra:

<https://play.google.com/store/apps/details?id=com.partizan.pro>

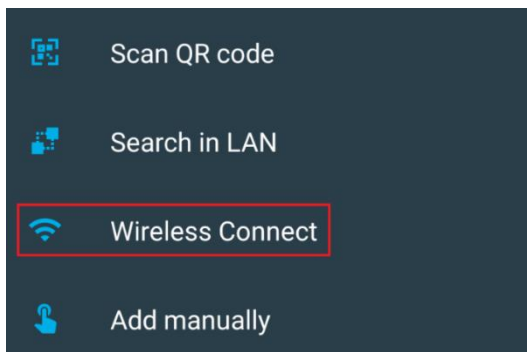
3.2. Nyissa meg a Partizan mobilalkalmazást és kövesse az utasításokat

Nyomja meg a „+” gombot (iOS esetén a képernyő jobb felső sarkában, Android esetén a képernyő jobb alsó sarkában).

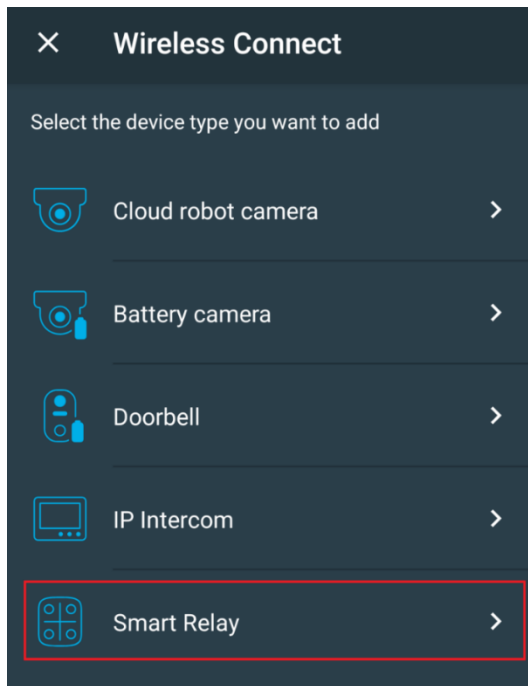
Kattintson az „Eszköz hozzáadása” gombra.



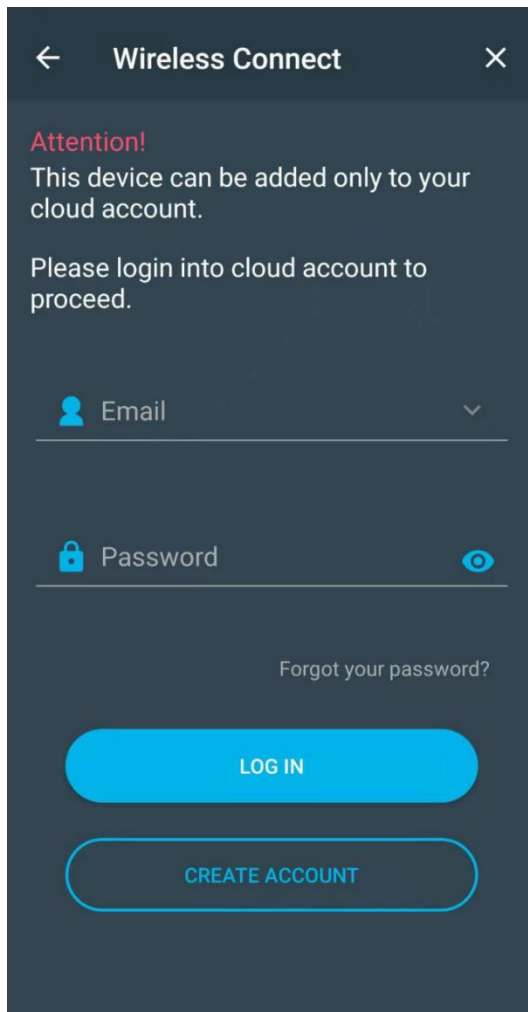
Válassza ki a „vezeték nélküli csatlakozás” csatlakozási típust.



Válassza ki az „Okos relé” eszközt.



Ahhoz, hogy ezzel a típusú eszközzel dolgozhasson, **be kell jelentkeznie felhő fiókjába**. Használjon egy **meglévő fiókot** vagy **hozzon létre egy újat**.

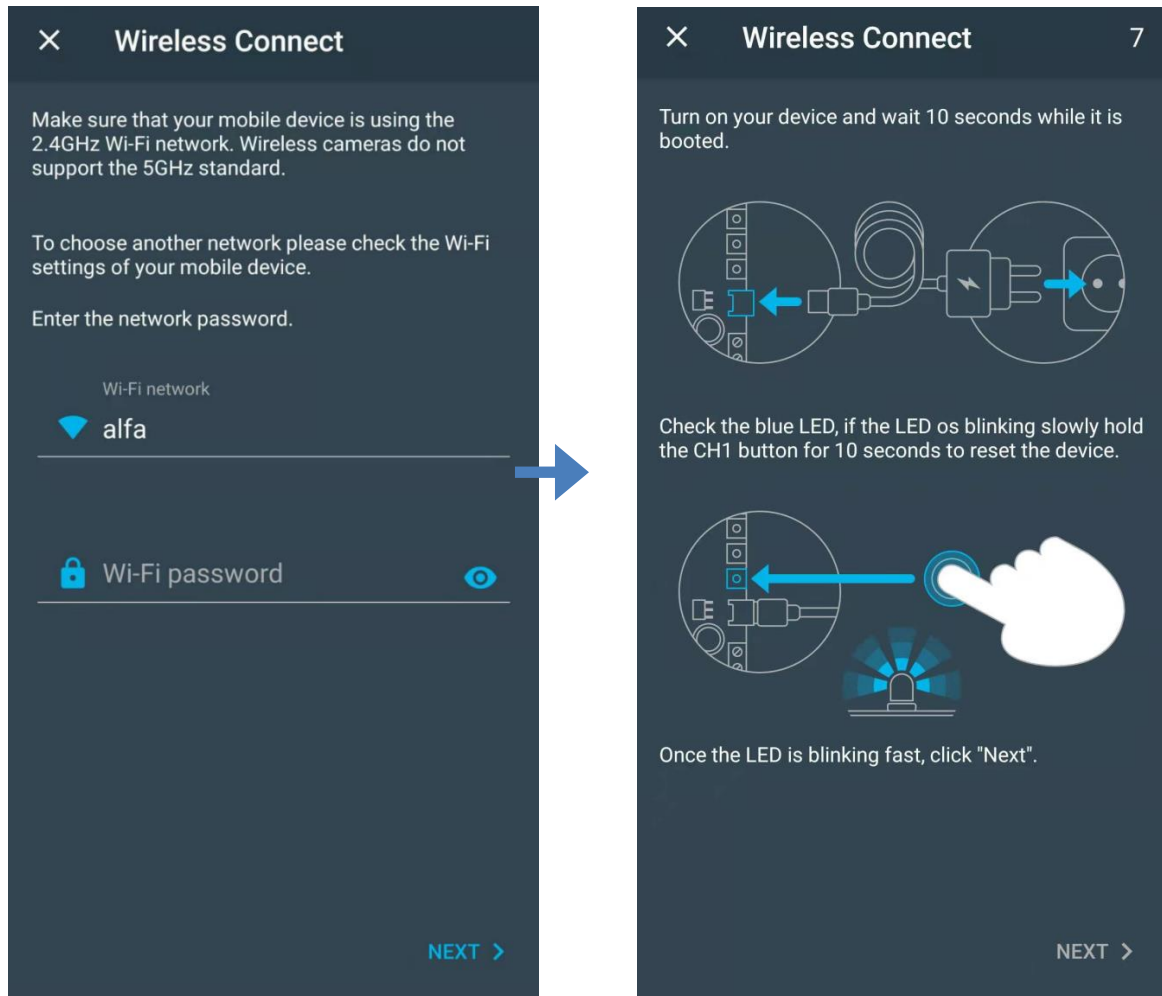


Írja be wifi hálózati regisztrációs adatait (hálózat neve és jelszó) amelyikhez a mobiltelefon csatlakozik.

A hálózati szabványnak 2,4 GHz-nek kell lennie!

Nyomja meg a „Next” (következő) gombot.

Kapcsolja be az eszközt.

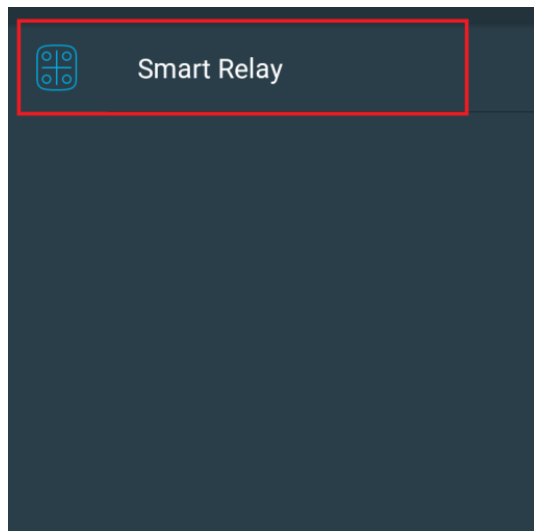


Várjon 10 másodpercet, míg az eszköz elindul.

Ellenőrizze a kék jelzőt, ha lassan villog, **tartsa lenyomva a CH1 gombot** 10 másodpercig, ezután az eszköz vezeték nélküli technológia használatával hozzáadásra kerül a mobilalkalmazáshoz. A kék jelző gyorsan villog.

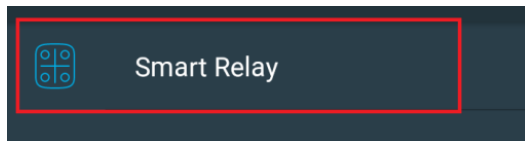
Nyomja meg a „Next” (következő) gombot.

A relé megkapja a WiFi hálózat regisztrációs adatait, csatlakoztatja és hozzáadja az eszközt a felhő fiók eszközt listájához.

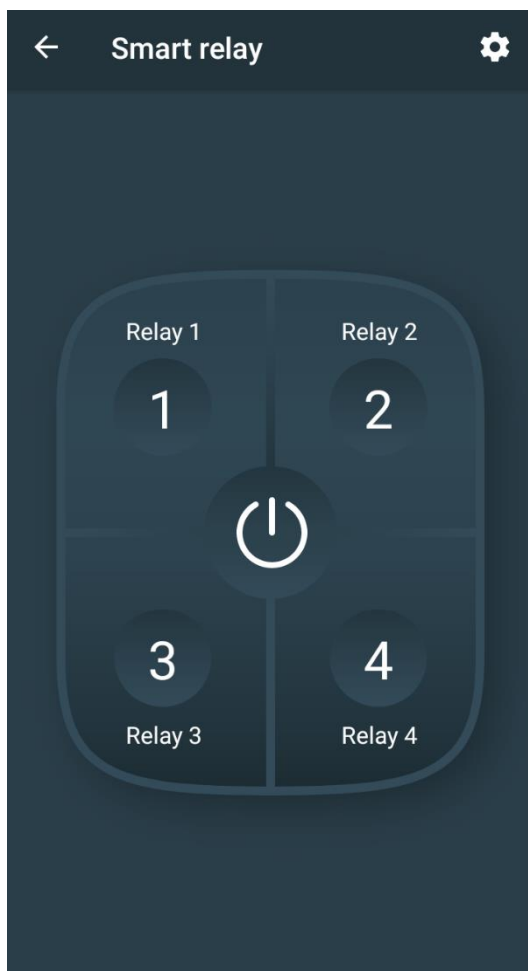


3.3. A működési módok beállítása a Partizan mobilalkalmazásban

Válassza ki a relét a hozzáadott eszközök listájából.



3.3.1. Vezérlő konzol, megjelenés.



1-4 – relé be-/kikapcsoló gombok.

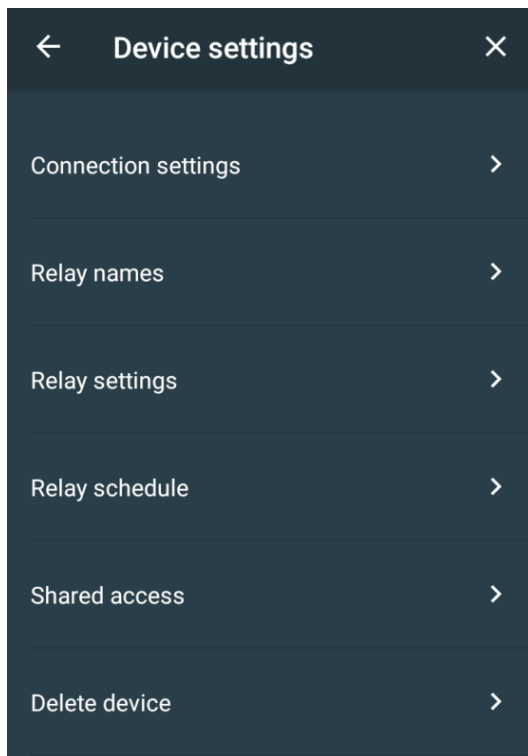


- az összes relé táp be-/kikapcsoló gombja.



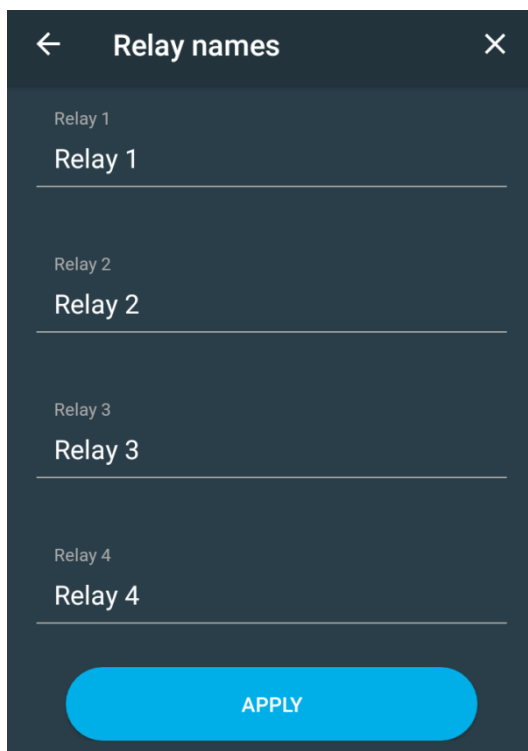
- belépés a **Beállítások** menübe.

3.3.2. Beállítások menü



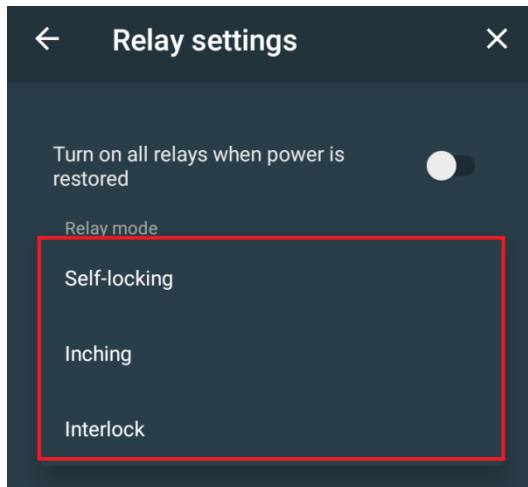
3.3.3. Relé nevek

Itt állíthatja be a relé gombok neveit

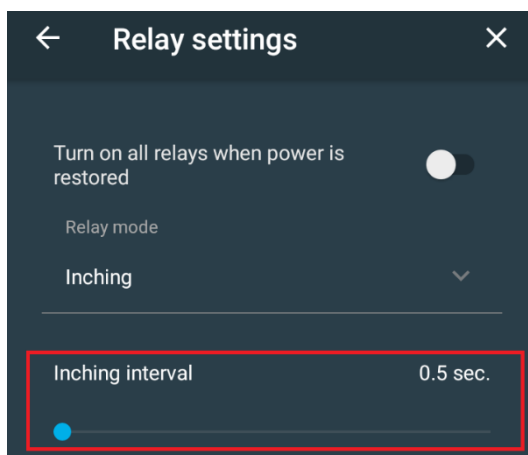


3.3.4. Relé beállítás

Az eszköz működési módjainak beállítása (Lassú mozgás/Önzáró/Összekapcsolt)



A Lassú mozgás módban van lehetőség a lassú mozgás időtartamának beállítására.



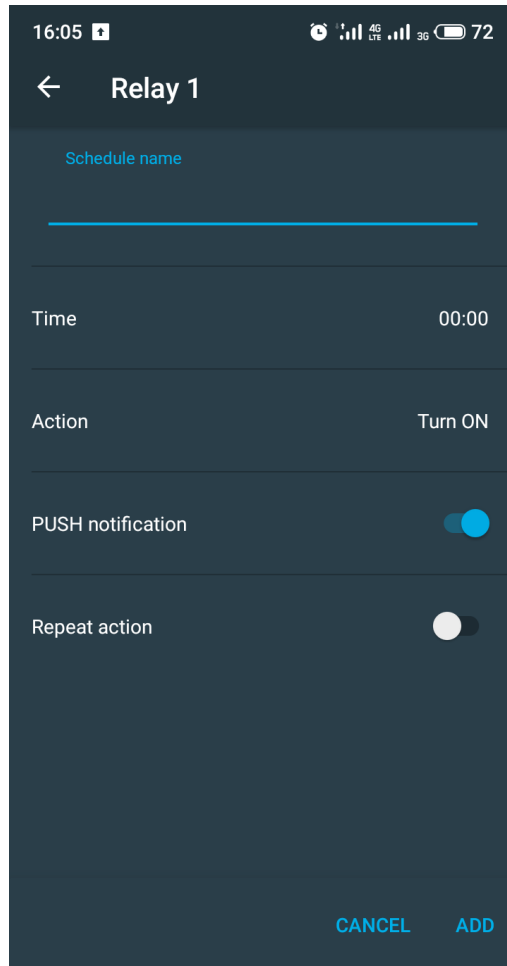
A „**Turn on all relays when power is restored**” (kapcsoljon be minden relét amikor visszaáll az áram) - ezt a lehetőséget aktiválva tudja a relét annak utolsó állapotában tartani amikor az áramot lekapcsolják majd utána vissza. Alapértelmezett állapotban ez az opció inaktív, ezért amikor az áramot lekapcsolják, majd újra vissza, a relék letiltva maradnak.

3.3.5. Relé ütemezés

Relé ütemezés.

Minden relé csatornához, **létrehozhat egy bekapcsolási / kikapcsolási ütemezést** a hét minden napjára.

Ehhez, **menjen a kívánt csatornára**, és hozzon létre egy ütemezést.



Schedule name - az ütemezés neve.

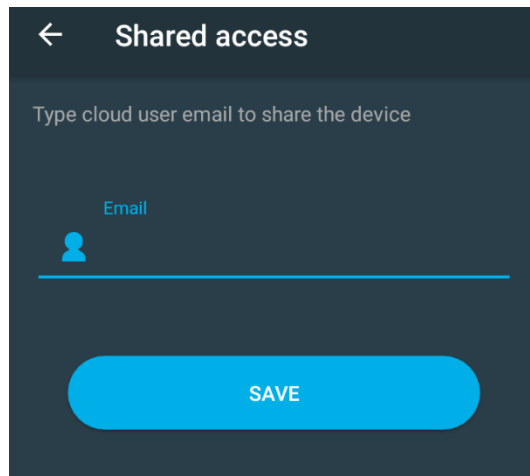
Time - az aktiválás ideje.

PUSH notification - a PUSH üzenetek engedélyezése.

Repeat action - a kiválasztott napok, amelyeken ez az ütemezés aktiválva lesz.

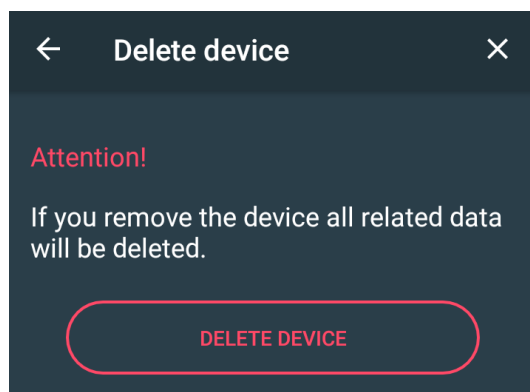
3.3.6. Megosztott hozzáférés

Az eszköz másik felhasználóval való megosztásához, meg kell adnia annak a Partizan Cloudban regisztrált felhasználónak az emailcímét, akivel az eszközt meg kívánja osztani.



3.3.7. Az eszköz törlése

Eszköz törlése a fiókjából.



Az eszköz törléséhez, nyomja meg a „DELETE DEVICE” (eszköz törlése) gombot.

Műszaki támogatás:

Email: support@partizan.global

Skype: partizan-support

Chat: +42 077 673 78 89 (Viber, Telegram, WhatsApp)



Műszaki támogatás munkaidőben:

<https://partizan.global/support/technical-support>



Partizan szoftver:

<https://apps.partizan.global/>