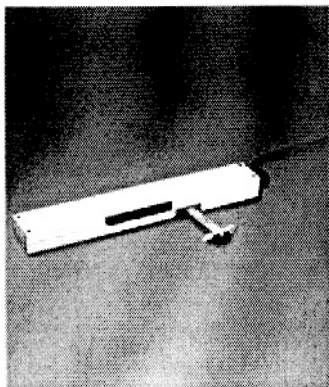


ADATLAP – MICRO XL

Az ebben a dokumentációban nem található információt és/vagy műszaki dokumentációt kérjük a Mingardi Magnetic vállalat műszaki/kereskedelmi osztályától.



A SZERKEZET LEÍRÁSA

MINGARDI MAGNETIC vállalat által gyártott lineáris láncos motor egy burkolaton belül helyezkedik el.

Az üzemeltetési feszültség: 230 V ~ 50 Hz, vagy 24 V DC.

A berendezés megfelel a 73/23 LVD direktívának – a 93/68 EEC által módosított 89/336 EMC direktívának (a 24 V DC üzemeltetéshez, megfelel a 93/68 EEC által módosított 89/336 EMC direktívának).

Előre elkészítve a végállás-kapcsoló rendszerekhez. Szerelhető párhuzamos csatlakozással is.

A rendelkezésre álló színek: eloxált ezüst, galván-bevonatos

színezés, RAL-színek.

A MICRO XL TÍPUSÚ MOTOR MŰSZAKI JELLEMZŐI – 230 V-OS VERZIÓ			ÉRTÉKEK
ÜZEMELÉSI FESZÜLTSG			230 V ~ +/- 6%
FREKVENCIA			50 Hz
LÖKETHOSSZ	SÚLY	AZ EGYES CSOMAGOK MÉRETEI	A TÖBBSZÖRÖS CSOMAGOK MÉRETEI
420 mm	3,03 kg	635 x 62 x 120 mm	260 x 680 x 205 mm
600 mm	3,44 kg	635 x 62 x 120 mm	260 x 680 x 205 mm
NYOMÓERŐ			400 N
A motor behúzó-teljesítménye maximális nyomó-terhelésnél			166 W
Áramerősség a maximális nyomó-terhelésnél			0,75 A
Elmozdulási sebesség a maximális nyomó-terhelésnél			22 mm/sec
A motor teljesítmény-felvétele terhelés nélkül			166 W
Áramerősség terhelés nélkül			0,7 A
Elmozdulási sebesség a maximális nyomó-terhelés nélkül			28 mm/sec
HÚZÓ-ERŐ			400 N
A működtető szerkezet teljesítmény-felvétele maximális húzó-erőnél			166 W
Áramerősség maximális húzó-terhelésnél			0,75 A
Elmozdulási sebesség a maximális húzó-terhelésnél			22 mm/sec
Elmozdulási sebesség a maximális húzó-terhelés nélkül			28 mm/sec
TERMIKUS TÚLTERHELÉS ELLENI VÉDELEM BELSŐ KIIKTATÓ KAPCSOLÓVAL			130 C° +/- 5%
MŰKÖDÉSI IDŐ			36 sec.ON / 144 sec. OFF
VÉGÁLLÁS-KAPCSOLÓ (típus)			Reed

PÁRHUZAMOS CSATLAKOZTATÁS (Megjegyzés: Ne szereljünk fel kettő, vagy annál több motort ugyanahhoz az ablakhoz)	Igen
SZIGETELÉSI BESOROLÁS (a motor esetében)	F
VÉDELMI FOKOZAT	IP 22
SZÍN	Eloxált ezüst vagy fekete
A TERMÉK ÉLETTARTAMA	A MOZGÁSOK SZÁMA
Nyitási löket	10000
Zárási löket	10000
HÁLÓZATI KÁBEL	FEKETE
Anyaga	PVC
Hossza	1200 mm
Átmérő	7,3 mm
Csatlakozás (száma)	4 színű
STATIKUS TERHELÉS	AZ ALKALMAZOTT HÚZÓ ÉS NYOMÓ TERHELÉSEK
420 mm-es lökethossz	/
600 mm-es lökethossz	/

Megjegyzés: A táblázatban megadott értékeket vizsgáló klíma-kamrában rögzítették –10 és +40 C° közötti üzemelési hőmérsékleten, 60%-os relatív nedvesség-tartalom mellett.

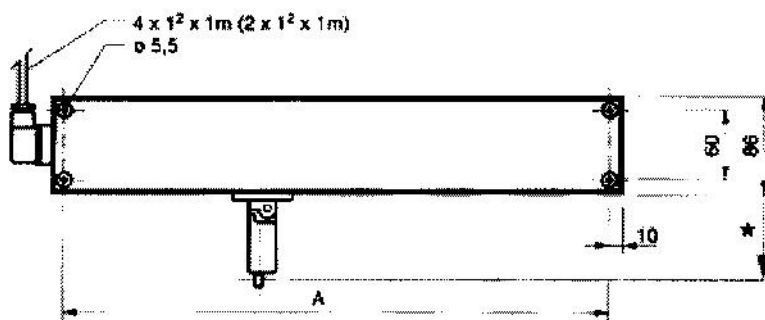
A MICRO XL TÍPUSÚ MOTOR MŰSZAKI JELLEMZŐI – 24 V-OS KIALAKÍTÁS			ÉRTÉKEK
ÜZEMELÉSI FESZÜLTÉSÉG			24 V = +/- 6%
FREKVENCIA			/
LÖKETHOSSZ	SÚLY	AZ EGYES CSOMAGOK MÉRETEI	A TÖBBSZÖRÖS CSOMAGOK MÉRETEI
420 mm	2,78 kg	635 x 62 x 120 mm	260 x 680 x 205 mm
600 mm	3,16 kg	635 x 62 x 120 mm	260 x 680 x 205 mm
NYOMÓERŐ			400 N
A motor behúzó-teljesítménye maximális nyomó-terhelésnél			50 W
Áramerősség a maximális nyomó-terhelésnél			2,3 A
Elmozdulási sebesség a maximális nyomó-terhelésnél			17 mm/sec
A motor teljesítmény-felvétele terhelés nélkül			10 W
Áramerősség terhelés nélkül			0,4 A
Elmozdulási sebesség a maximális nyomó-terhelés nélkül			38 mm/sec
HÚZÓ-ERŐ			400 N
A motor teljesítmény-felvétele maximális húzó-erőnél			50 W
Áramerősség maximális húzó-erőnél			2,3 A

Elmozdulási sebesség a maximális húzó-terhelésnél	17 mm/sec
Elmozdulási sebesség a maximális húzó-terhelés nélkül	38 mm/sec
TERMIKUS TÚLTERHELÉS ELLENI VÉDELEM BELSŐ KIKTATÓ KAPCSOLÓVAL	/
MŰKÖDÉSI IDŐ	36sec.ON / 144 sec.OFF
VÉGÁLLÁS-KAPCSOLÓ (típus)	Reed
PÁRHUZAMOS CSATLAKOZTATÁS (Megjegyzés: Ne szereljünk fel kettő, vagy annál több motort ugyanahhoz az ablakhoz)	Igen
SZIGETELÉSI BESOROLÁS (a motor esetében)	H
VÉDELMI FOKOZAT	IP 22
SZÍN	Eloxált ezüst vagy fekete
A TERMÉK ÉLETTARTAMA	A MOZGÁSOK SZÁMA
Nyitási löket	10000
Zárási löket	10000
HÁLÓZATI KÁBEL	FEKETE
Anyaga	Szilikon
Hossza	1200 mm
Átmérője	6,6 mm
Csatlakozók (száma)	2 színes
STATIKUS TERHELÉS	AZ ALKALMAZOTT HÚZÓ ÉS NYOMÓ TERHELÉSEK
280 mm-es lökethossz	/
380 mm-es lökethossz	/

Megjegyzés: A táblázatban megadott értékeket vizsgáló klíma-kamrában rögzítették -10 és +50 C° közötti üzemelési hőmérsékleten, 60%-os relatív nedvesség-tartalom mellett.

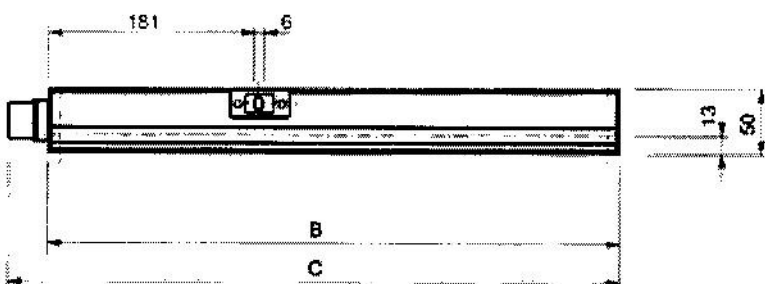
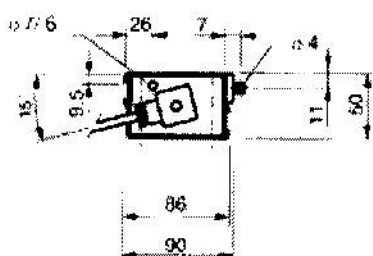
MÉRETEZETT ALKATRÉS-Z-RAJZOK

1MXL420140A00
1MXL420140N00
1MXL420920A00
1MXL420920N00
1MXL600140A00
1MXL600140N00
1MXL600920A00
1MXL600920N00

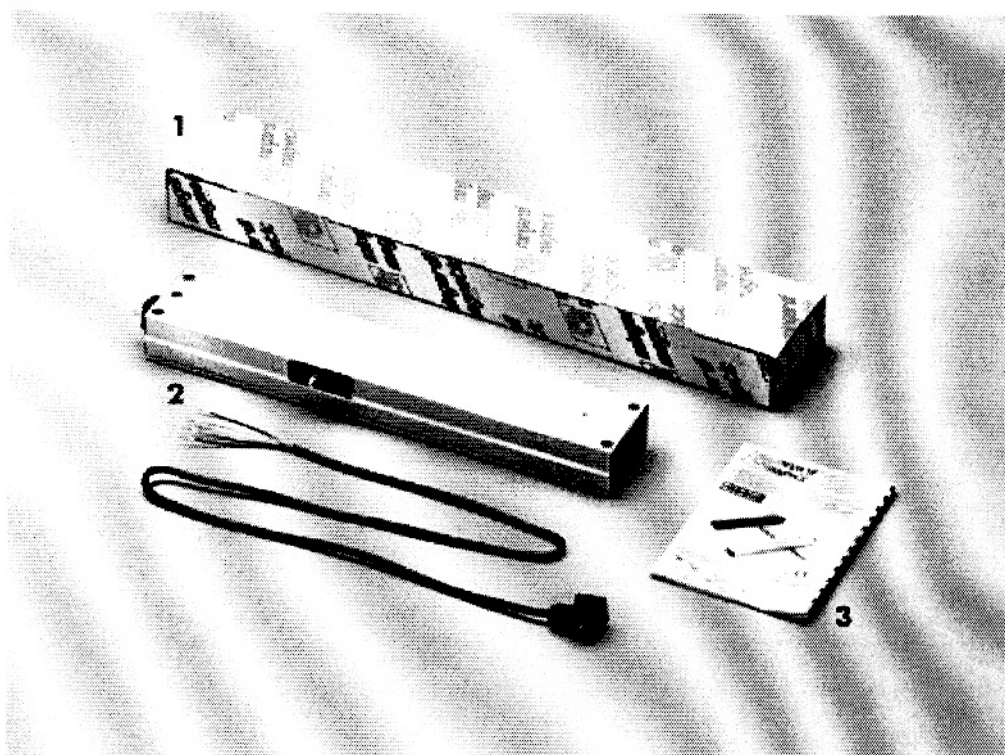


* LÖKETHOSSZ

* A	B	C
420	458	478
600	553	573



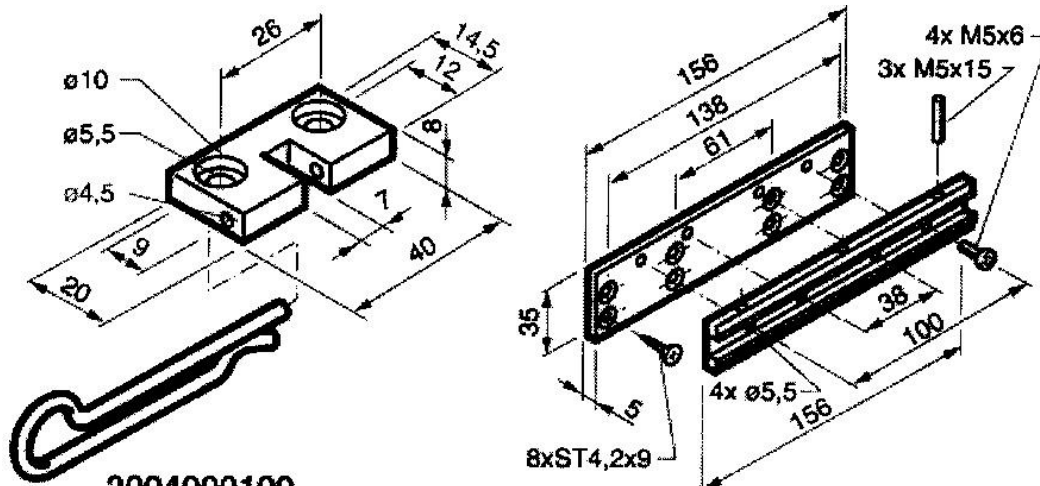
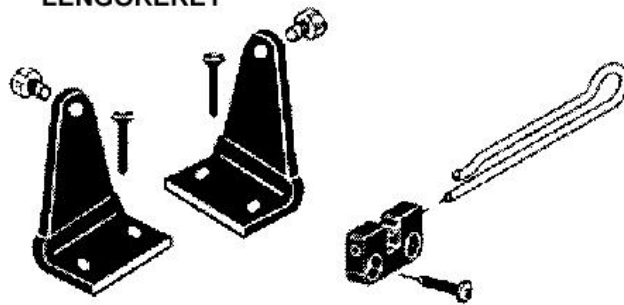
A CSOMAG TARTALMA



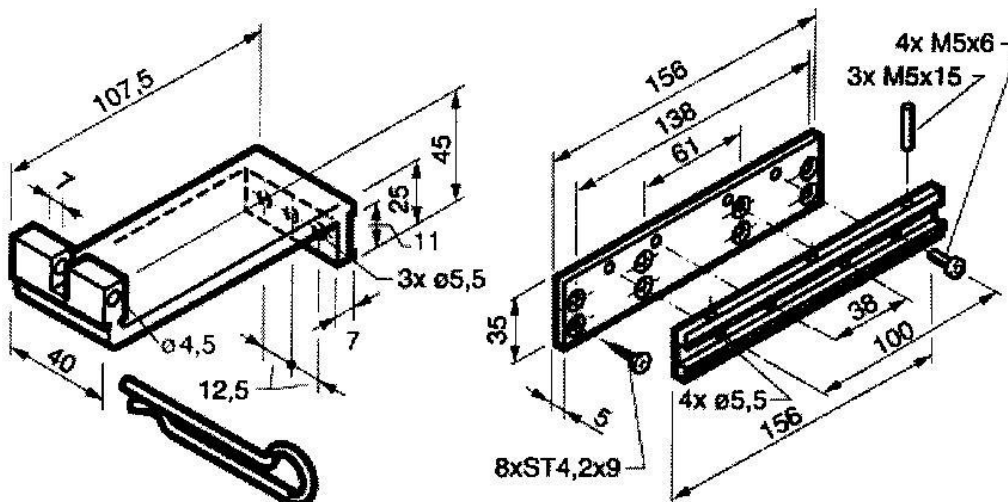
1. Doboz – 2. Motor – 3. Felhasználói és telepítési útmutató

KÜLÖN KÉRÉSRE SZÁLLÍTHATÓ RÖGZÍTŐ TARTOZÉKOK

2097001300
LENGŐKERET



2094000100
UNIVERZÁLIS FELSZERELÉS
FELÜL-ZSANÉROS ABLAKRA RÖGZÍTÉSHEZ



2094000200
UNIVERZÁLIS SZERKEZET
ALUL-ZSANÉROS ABLAKRA RÖGZÍTÉSHEZ