

AS2-GSM

Mobiltelefon hálózaton működő kaputelefon és beléptető egység

BEMUTATÁS

Az **AS2-GSM** egy olyan kaputelefon, ami mobil telefonként képes hívni a tulajdonos mobil vagy vezetékös telefonját. A kaputelefon hívógombját megnyomva pár másodperc múlva kapcsolatot létesít, úgy mintha hagyományos kaputelefonról beszélnének. Így elérhetővé teszi, hogy a tulajdonosa a látogatók hívásait bármikor bárhol képes legyen fogadni, anélkül hogy a házban tartózkodna.

Az egység nem igényel speciális szerelést és körülményes vezetékellést, csak tápfeszültséget és egy aktív SIM kártyát.

FUNKCIÓK

- Vezeték nélküli kaputelefon, 2 nyomógombbal (1 vagy 2 lakáshoz)
- Nyomógombonként 2 hívószám hozzárendelhető (elsődlegesen és másodlagosan beállítva)
- Kapuvezérlő funkció ingyenes hívásvezérléssel, 100 felhasználó telefonszáma rögzíthető
- Mágneszár direkt vezérlése, beszélgetés közben a telefon nyomógombjáról
- A hívógomb megnyomásra a kimenet vezérelhető (meglévő kapucsengő ráköthető)
- A kontaktus bemenettel a kimenetek vezérelhetők (kiengedő gomb a mágneszár helyi vezérléséhez)
- SMS üzenet továbbküldés (feltöltős kártya egyenleg információja)
- Beállítás a kaputelefonban lévő PC-s program segítségével, USB porton keresztül
- Távbeállítás SMS üzenet küldésével



JELLEMZŐK

- Kompakt kialakítás, minden funkció 1 panelen
- Változatos tápfeszültség tartomány 14V-tól 24V-ig egyen vagy váltó áram, polaritás függetlenül
- Napelemes változat elérhető (AS2-GSM-S)
- 1 kontaktus bemenet
- 1 relé kimenet, max: 1A@24V DC terhelhetőség
- 1 feszültség kimenet 1A@12V DC teljesítménnyel, rövidzár és túláram védelemmel
- Programozó csatlakozó: mini USB B típusú
- Kommunikáció: GSM 900/1800 MHz (GSM 2G)
- Hálózat függetlenül bármilyen kártyát elfogad
- Működési hőmérséklet: -30°C / +60°C
- Védettség: IP54

ALKALMAZÁSI TERÜLETEK

- Vezeték nélküli kaputelefon korszerű megoldása (magánházak, üdülők, irodák, telephelyek)
- Távolról vezérelhető beléptető
- Kulcs nélküli ajtónyitás
- Garázsajtó nyitás-zárás telefonról
- Segélyhívó
- Információs oszlop

ELŐNYÖK

- Nincs elvesztett ügyfél vagy látogató, mivel a kaputelefon felhívja a tulajdonos mobil készülékét, bárhol is tartózkodjon.
- Híváskor a vendég, ügyfél vagy csomagfutár távolról beengedhető.
- Távollét esetén a lakóház vagy a nyaraló betörési kísérlete megelőzhető, a látszólagos jelenlét imitálásával.
- Könnyű és gyors szerelhetőség, egyszerű beállítás PC segítségével.
- Áramellátás nélküli helyen is működtethető a napelemes változata.
- Kommunikáció lehetősége bármely fix pontról.



MŰKÖDÉS

Látogató mód

Amikor a látogató megnyomja a kaputelefon hívógombját, a készülék hívást indít a beállított telefonszámra. Ha a hívott fél fogadja a hívást, létrejön a kommunikáció a beállításban megadott időtartamig. Hívás közben a kapcsolatot nem lehet megszakítani se ráhívással, se újabb gombnyomással. A hívás automatikusan befejeződik a beállított kommunikációs időtartam lejáratát után, vagy a hívott fél a telefonján bármikor bonthatja a hívást. Ha a hívott fél nem válaszol, vagy nem elérhető, akkor a hívás automatikusan befejeződik. Újabb hívás csak ismételt gombnyomással indul.

Lehallgató mód

A kaputelefon bármilyen telefonszámról felhívható, a hívószám ismeretében. Ekkor a kaputelefon hangjelzés nélkül beemel és létrejön a kapcsolat. A hívást megszakítani a hívó oldali telefonon vagy az egység hívógombját megnyomva lehetséges.

Amennyiben olyan telefonszámról történik a hívás, amely rögzítve van a kaputelefonba, mint kapunyitó telefonszám, akkor a készülék a hívást kapunyításként értékeli. Ilyenkor nem jön létre hangkapcsolat csak a relé vezérlés. Ahhoz, hogy ilyen esetben is használható legyen a funkció, a **#31#** előtagot kell használni a hívószám előtt, amely tiltja a hívószám küldését (pl.: #31#06301234567). Az ismeretlen számról jött hívást, már beemeli az egység.

Relé kimenet vezérlése

A **RELAY** (alaphelyzetben nyitott, NO) relé kimenet vezérlése felhasználástól függően az alábbi módon történhet:

- **vezérlés ingyenes hívással:**
a bejövő hívás hívószámának azonosítása után az egység elutasítja a hívást és aktiválja a vezérlést
pl. garázszerelő vagy sorompónyitás, amihez maximum 100 felhasználói telefonszám állítható be
- **vezérlés nyomógomb hatására:**
a relé gombnyomásra bekapcsol
pl. meglévő kapucsengő bekötésének lehetősége
- **vezérlés a kontaktus bemenet INPUT hatására:**
a relé külső kontaktus hatására kapcsol
pl. garázszerelő nyitás vagy zárás

FIGYELEM:

A RELAY és az OUT kimeneteket párhuzamosan és egymástól függetlenül működteti mindkét menüpont a *Kimenetek vezérlése* és a *Kapuvezérlő funkció*. A felhasználás tervezésénél ezt szem előtt kell tartani!

Feszültség kimenet vezérlése

A **-OUT+** feszültségkimenet vezérlése az alábbi módon történhet:

- **vezérlés INPUT bemenet hatására:**
a bemenet vezérlése után, a kimenet a beállított ideig aktív
pl. belső nyitógomb a mágneszár működtetéséhez
- **vezérlés telefon nyomógombbal:** beszélgetés közben a telefonon lévő bármely számmal jelzett nyomógombbal vezérelve, a beállított ideig aktív a kimenet
pl. mágneszár közvetlen vezérlése

A feszültség kimenet rövidzár és túláram védett, így az áramkorlát túllépése esetén a kimenet lekapcsol, majd a hiba megszűnése után újra üzemképesé válik.

Bejövő SMS üzenetek továbbítása

A modul a SIM kártyájára érkező SMS üzeneteket (pl. egyenleg infó feltöltős kártya esetében) a beállított telefonszámra továbbítja, majd törli a kártyáról. Ha nincs beállítva telefonszám, akkor továbbítás nélkül törli a beérkező üzeneteket.

Állapot LED jelzések

| LED | Szín | |
|-------------------------|-------|---|
| GSM OK | zöld | Hálózatra kapcsolódás és megfelelő térerő után világít. Az elégséges érték: 10 (0-31 skálán) |
| GSM / SIM ERROR | piros | Folyamatosan világít, ha a készülék nincs hálózaton. Az alábbi esetek - a GSM antenna hibás vagy nincs csatlakoztatva - a SIM kártya nincs a foglalatban, - vagy nincs kikapcsolva a PIN kód kérés, - vagy a kártya hibás. |
| CALL IN PROGRESS | zöld | Kommunikáció folyamatban. Hívás vagy beszélgetés történik. |
| -OUT+ | piros | Feszültség kimenet aktiválva |
| RELAY | piros | Relé kimenet aktiválva |

BEÁLLÍTÁS MS WINDOWS PROGRAMMAL

A kaputelefon paramétereit (hívószámok, vezérlések) az USB háttértárolóján található **Intercom configurator** programmal lehet beállítani. A program az USB csatlakoztatás után közvetlen az egységről futtatható (Windows XP és Windows 7 kompatibilitással).

Beállítások

Beolvasás
Írás
Mentés
Megnyitás
Firmware
Magyar

Felső nyomógomb
Elsődleges telefonszám: 063011111111
Másodlagos telefonszám: 062077777777 Automatikus

Alsó nyomógomb
Elsődleges telefonszám: 067033333333
Másodlagos telefonszám: Automatikus

Kimenetek vezérlése
 OUT Input NO
 RELAY Nyomógomb NO

Általános beállítások
Kicsengetés időtartam(sec): 20
Hívás időtartam(sec): 600
OUT kapcsolási idő(sec): 5
RELAY kapcsolási idő(sec): 3
Bejövő SMS továbbküldése: 063011111111

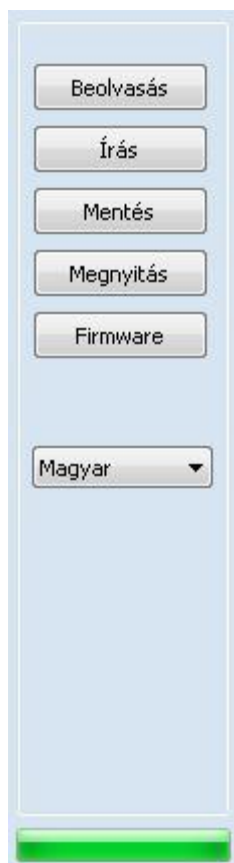
Kapuvezérlő funkció
Rögzített
Hívószámok: 06705555555 47/100 RELAY OUT Törlés
Új
Hívószám: RELAY OUT Új hozzáadása

Állapot információk
Kaputelefon
Típus: RS2-GSM
FW változat: V1.16
Mobilhálózat
GSM térerő(0-31): 20
Szolgáltató: T-Mobile H
Bemenetek
1. Nyomógomb: INAKTÍV
2. Nyomógomb: INAKTÍV
Bemenet: INAKTÍV
Kimenetek
Relé: INAKTÍV
OUT: INAKTÍV

Állapot üzenetek
Button1...
Start call[primary]: 063011111111
Outgoing call started...
Call finished.
Call Stop in ring state.
Auto call enabled.
Start call[secondary]: 062077777777
Reset to primary nr[1]Call failed!
Call finished.

Adminisztrációs műveletek

Ezek a menüpontok, a beállítások adatainak rögzítésére, kiolvasására, mentésére stb. szolgálnak.



A képen a konfigurációs menü látható, amely a következő gombokkal rendelkezik: Beolvasás, Írás, Mentés, Megnyitás, Firmware. Alul található egy nyitva tartó lista, amelyen a 'Magyar' nyelv van kiválasztva. A menü alján egy zöld progresszósáv látható.

Beolvasás

Az egységbe lévő beállításokat beolvassa és megjeleníti.

Írás

A megadott beállításokat rátölti az egység memóriájára.

Mentés

A beállításokat fájlba menti.

Megnyitás

A mentett fájl visszaolvasható.

Firmware

A kaputelefon programjának cseréje.

Magyar

Az Intercom configurator nyelvének változtatása.

Folyamatjelző ikon

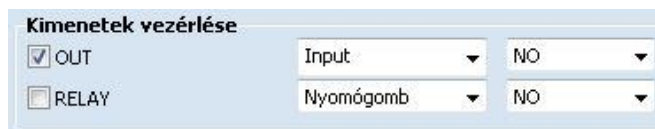
Nyomógombok

A kaputelefon az itt rögzített számokat gombnyomásra hívja. Amennyiben a nyomógombhoz mindkét telefonszám be van állítva, úgy először az elsődleges telefonszámot hívja.

Sikertelenség esetén, (azaz ha ki van kapcsolva a hívott szám, vagy nem veszi fel a hívást), a másodlagos szám felhívása újbóli gombnyomással történhet, (60 másodpercen belül). Amennyiben az **Automatikus** megjegyzés ki van pipálva, akkor a Másodlagos telefonszámot a nyomógomb újbóli megnyomása nélkül hívja, ha az elsődleges sikertelen volt.

Kimenetek vezérlése

Az egység 2 típusú kimenete, többféle beállított eseményre vezérelhető. Ez alkalmazástól függően választható.



A képen a 'Kimenetek vezérlése' konfigurációs képernyő látható. Két beállítási sor van: az első sorban az 'OUT' kimenet van kiválasztva, az 'Input' és a 'NO' opciók mellett; a második sorban a 'RELAY' kimenet van kiválasztva, a 'Nyomógomb' és a 'NO' opciók mellett.

OUT

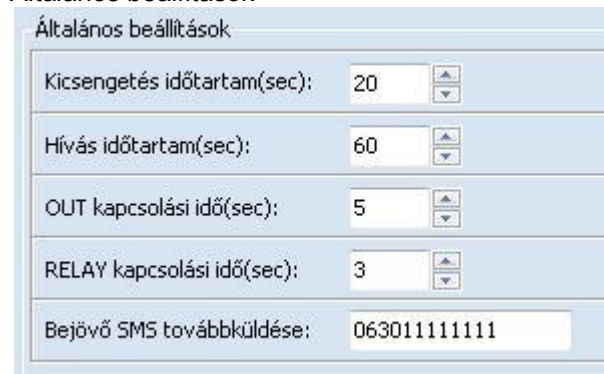
Feszültség kimenet, pl. a mágneszár közvetlen vezérléséhez.

RELAY

A relé kontaktus kimenete. pl. a garázskapu vezérlés

A legördülő menüben kiválasztható az indító esemény majd a vezérlési alaphelyzet (nyugalmi állapot). Vezérléskor a kimenet a megadott ideig állapotot vált.

Általános beállítások



A képen az 'Általános beállítások' konfigurációs képernyő látható. A következő értékek vannak beállítva: Kicszengetés időtartam(sec): 20; Hívás időtartam(sec): 60; OUT kapcsolási idő(sec): 5; RELAY kapcsolási idő(sec): 3; Bejövő SMS továbbküldése: 063011111111.

Kicszengetési időtartam (10-120 sec)

A gombnyomástól megadott időhossz, amíg a hívott készülék csengethető. A funkció a hangpostára történő átkapcsolás elkerülésére való.

Hívás időtartama (10-600 sec)

A kaputelefonról indított hívás maximális időhossza.

OUT kapcsolási idő (1-120 sec, monostabil)

A feszültség kimenet vezérlésének kapcsolási ideje.

RELAY kapcsolási idő (1-120 sec, monostabil)

A kontaktus kimenet vezérlésének kapcsolási ideje.

Bejövő SMS továbbküldése

A megadott telefonszámra továbbküldi a szolgáltatót egyenleg információját. Ezt feltöltős kártya esetén célszerű kitölteni.

Kapuvezérlő

Az itt rögzített számokról megcsörgetve a kaputelefont az adott számhoz rendelt kimenet vagy kimenetek vezérlése elindul. Ráhíváskor nem történik beemelés, ezért a funkció ingyenes hívással működik. Maximum 100 hívószám rögzíthető.

Állapot információk

A perifériák kapcsolási helyzetét és a mobilhálózat az aktuális állapotát jeleníti meg.

Állapot üzenetek

Az ablakban megjelenő üzenetek az egység belső működéséről tájékoztatnak. Ezek segítségével azonosítható a belső folyamat, a hibás paraméterezés illetve az egyéb működési rendellenesség.

Az **Intercom configurator** beállításai mellett található kérdőjelek, az aktuális blokkhoz tartozó paraméterek beállításához nyújtanak segítséget.

BEÁLLÍTÁSOK SMS ÜZENETEK KÜLDÉSÉVEL

A kaputelefon paramétereit PC hiányában vagy távolról, SMS üzenetek segítségével is be lehet állítani. A programozás a modulba helyezett SIM kártya telefonszámára küldött beállító SMS üzenetekkel lehetséges. Egy SMS üzenetben több parancs (beállítás) is küldhető, de az üzenet hossza nem haladhatja meg a 140 karaktert! Minden egyes üzenet elején meg kell adni a jelszót a **PWD=jelszó#** parancssal, valamint minden egyes parancsot le kell zárni **#** karakterrel, ellenkező esetben a modul nem hajtja végre a módosítást. A parancsok sorrendje lényegtelen. A beállító és lekérdező parancsokat az alábbi táblázat tartalmazza:

| Beállítás parancsai | |
|--|---|
| PWD= 1234# | Jelszó a programozáshoz, alapértelmezett beállítás:1234 |
| PWC=új jelszó# | Jelszó módosítása. A jelszó 4 jegyű szám. |
| RESET# | Beállítások törlése és a jelszó visszaállítása alapértelmezettre. |
| UPTTEL1=telefonszám# | A felső gombnyomáskor hívott elsődleges telefonszám beállítása |
| UPTTEL2=telefonszám# | A felső gombnyomáskor hívott másodlagos telefonszám beállítása |
| UPAUTO=ON# vagy OFF# | A második szám automatikus hívása, ha az első nem sikeres. (felső gombnál) |
| LOWTEL1= telefonszám# | Az alsó gombnyomáskor hívott elsődleges telefonszám beállítása |
| LOWTEL2= telefonszám# | Az alsó gombnyomáskor hívott másodlagos telefonszám beállítása |
| LOWAUTO=ON# vagy OFF# | A második szám automatikus hívása, ha az első nem sikeres. (alsó gombnál) |
| OUT=indító esemény# | A feszültségkimenet vezérlése: OFF : kikapcsolva, BUTTON : nyomógombra INPUT : kontaktus bemenetre, PHONE : telefonra, IN+PHONE : kontaktus+telefon |
| RELAY=indító esemény# | A relé kontaktus vezérlése: OFF : kikapcsolva, BUTTON : nyomógombra INPUT : kontaktus bemenetre |
| RINGTIME=időtartam# | A telefon kicsengetési ideje (10-120 másodperc), a hangposta elérésének korlátozásához. |
| CALLTIME=időtartam# | A beszélgetés maximális időtartama. (10-600 másodperc) |
| RTIME=időtartam*NO# vagy NC | A relé kimenet aktiválás időtartama vezérléskor (1-120 másodperc), illetve a kimenet állapota nyugalmi helyzetben. NO=kikapcsolva, NC=bekapcsolva |
| OUTTIME=időtartam*NO# vagy NC | A feszültség kimenet aktiválási ideje vezérléskor (1-120 másodperc), illetve a kimenet állapota nyugalmi helyzetben. NO=kikapcsolva, NC=bekapcsolva |
| RTEL=telefonszám*REL*OUT# | Relé és/vagy feszültségkimenet vezérlésére jogosult telefonszámok beállítása. A telefonszám után meg kell adni, hogy melyik kimenetet vezérelje. *REL : a relét kapcsolja, *OUT : a feszültségkimenetet kapcsolja, *REL*OUT mindkettőt kapcsolja. Maximum 100 felhasználóig. |
| RTELDEL= telefonszám # | Az RTEL listába felvett, megadott telefonszám törlése. |
| STATUS?# | A beállítások lekérdezése, az RTEL lista kivételével. |
| INFOSMS= telefonszám # | A megadott telefonszámra továbbküldi a szolgáltató egyenleg információját. |

Az alábbi példa a következő igények beállításait tartalmazza: a felső nyomógombhoz 2 telefonszám van rendelve, ha az 1. nem elérhető akkor hívja a 2.-at, elektromos kapuzár vezérlés telefonról gombnyomásra az OUT kimeneten 10másodperc hosszan, illetve ugyanennek a kimenetnek a vezérlése a kontaktus bemenetről (kiengedő gomb), a 2 telefonszám ingyenes hívással vezérelje a garázskapu indító relét, 5másodperc kapcsolási hosszal.

Egyéb hívási paraméterek: kicsengetési idő 25másodperc (ebben a példában a hangposta 30másodpercnél bekapcsol), hívás maximális hossza 2 perc (120másodperc), feltöltős kártya van a készülékben, ezért az első telefonszámra küldje a szolgáltató egyenleg információit.

Üzenet: **PWD=1234#UPTTEL1=003630999999#UPTTEL1=003620111111#UPAUTO=ON#OUT=IN+PHONE#
OUTTIME=10*NO#RTEL=003630999999*REL#RTEL=003620111111*REL#RTIME=5*NO#
RINGTIME=25#CALLTIME=120#INFOSMS=003620111111#**

TELEPÍTÉS

Felszerelés

- Végezzen térerő mérést mobiltelefonjával. Előfordulhat, hogy a térerő nem kielégítő, így még felszerelés előtt módosítható az eszköz vagy a GSM antenna helye.
- Ne szerelje az eszközt olyan helyre, ahol erős elektromágneses zavarok érhetik.
- Antenna: a mellékelt antenna normál vételi körülmények mellett jó átvittelt biztosít. Térerő vagy zajos hang problémája esetén használjon más, nagyobb nyereségű antennát, vagy keressen előnyösebb helyet az antennának.
- SIM kártya behelyezése: tolja a SIM tartó fém részét a panel közepe felé, ekkor kinyílik a kártyatartó és behelyezhető a SIM kártya. A SIM kártyát úgy helyezze be, hogy a kontaktus része az érintkezők fele nézzen, mikor le van hajtva, illetve a levágott sarka a panel széle felé essen a LED-ek irányába. Ekkor a SIM tartó fém részét visszahúzva rögzíthető a kártya.

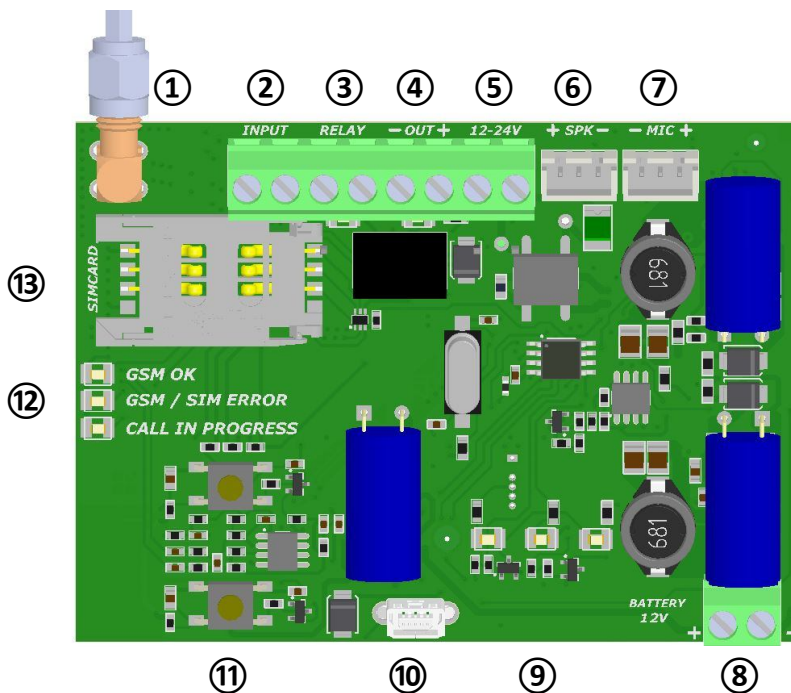
Beüzemelés

- A SIM kártyán tiltsa le a PIN-kód kérését, a hangpostát és a hívásértékesítést.
- A SIM kártyára aktiválja a GSM szolgáltatónál a hívószám azonosítás és a hívószámküldés szolgáltatást.
- A SIM kártya legyen helyesen behelyezve a modulba.
- Az antenna legyen rögzítve az SMA csatlakozóba.
- A csatlakozók a bekötési rajznak megfelelően legyenek bekötve.
- Győződjön meg, hogy az energiaellátás megfelelő a modul üzemelésére! Amennyiben igen és minden bekötés megtörtént, az egység tápfeszültségre tehető.

Mágneszár nélküli üzemeltetéskor 16V AC transzformátorról működtetve a szükséges áram 300mA (5VA).

Mágneszár működtetésekor a minimum teljesítmény szükséglet 20VA!

Bekötési rajz



- ① GSM antenna csatlakozója
- ② Kontaktus bemenet
- ③ Relé kontaktus kimenet
- ④ Feszültség kimenet
- ⑤ Tápfeszültség bemenet
- ⑥ Hangszóró kimenet
- ⑦ Mikrofon bemenet
- ⑧ Akkumulátor csatlakozás
csak napelemes változaton!
- ⑨ Névtábla világítás
- ⑩ USB mini B csatlakozó
- ⑪ Hívásindító nyomógombok
- ⑫ Állapotjelző LED-ek
- ⑬ SIM kártya foglalat

TECHNIKAI ADATOK

| Elnevezés | Egyéb feltétel | Minimum | Tipikus | Maximum | Egység |
|------------------------------|----------------|---------|---------|---------|--------|
| Tápfeszültség | DC módban | 12 | 16 | 34 | VDC |
| | AC módban | 12 | 14 | 24 | VAC |
| Áramfelvétel | 16VDC esetén | 40 | 50 | 400 | mA |
| Relé kimenet terhelhetősége | DC kapcsolás | | | 24 | V |
| | | | | 1 | A |
| | AC kapcsolás | | | 125 | V |
| | | | | 0.5 | A |
| Feszültség kimenet | | 11.5 | 12 | 13 | V |
| | | | | 1 | A |
| Kontaktus bemenet kapcsolása | | 0 | 0 | 100 | Ohm |
| Működési hőmérséklet | | -30 | | +60 | °C |
| Kültéri védettség | | | | IP54 | |

Egyéb adatok

Átviteli frekvencia GSM850 / EGSM900
DCS1800 / PCS1900

Méreték magasság:165mm
szélesség:122mm
mélység: 40mm

Csomagolás tartalma

- AS2-GSM
- GSM 900MHz / 1800MHz antenna
- antenntartó konzol + rögzítő csavarok