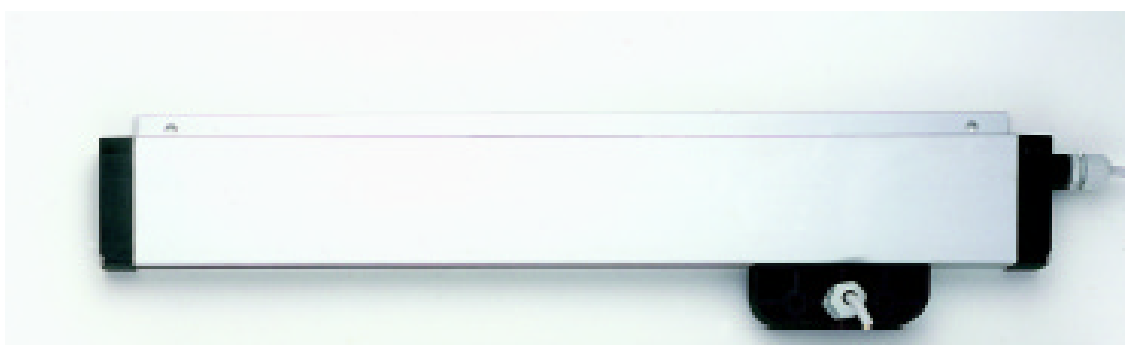




FAAC S.P.A.

V. Benini 1
40069 Zola Predosa (BO) - ITALY
tel. 051/61724 fax 051/758518

*Convoyeur en
aluminium*



Instruction de montage du convoyeur

Pour le montage du convoyeur suivre attentivement les instructions suivantes et voir les dessins aux pages 3 et 4.

1) Prendre le **câble à 5 pôles(5)** et l'insérer dans la **chaîne à maillon(3)**, fixer une extrémité de la **chaîne à maillon(3)** à la chaîne rouge sur le **patin(4)** en utilisant l'embrayage à encastrement. Le câble doit être plus long de la chaîne pour le connecter aux commandes.

NOTES : Les deux maillons rouges assemblés auparavant sur le patin ne doivent être ni enlevés, ni tournés, car ils servent à ne pas endommager le câble.

2) Insérer le patin avec la **chaîne à maillon(3)** dans le **profil en aluminium(1)**, fixer l'autre extrémité de la **chaîne à maillon(3)** au **bouchon terminal(7)** au moyen du **pivot spécial(9)**, visser les **bouchons terminaux(2-7)** au profil en introduisant le **câble à 5 pôles(5)** dans les **presse-étoupes PG9(6)**.

3) Visser le profil sur la barrière en trouant le profil dans la **zone spéciale(8)**. Faire les trous pour le convoyeur à une distance d'un mètre l'un de l'autre.

4) Fixer la **bride flottante(10)** près du moteur. Fixer le **patin(4)** à la **bride flottante(10)**.

Pour joindre les deux profils guide en aluminium (de la chaîne à maillon), utiliser les goupilles élastiques comme indiqué dans le dessin à la page 4 et mettre du silicone entre les deux pièces, sans exagérer.

Attention : la longueur du convoyeur doit être supérieure à la course totale de l'automatisation, autrement la chaîne à maillon pourrait se casser.

LEGENDE :

1) Profil en aluminium (anodisé ou non-anodisé) en barres de 3 et 4 mètres linéaires.

2) Bouchon terminal fermé.

3) Chaîne à maillon.

4) Patin coulissant.

5) Câble spécial pour pose mobil à 5x0,34.

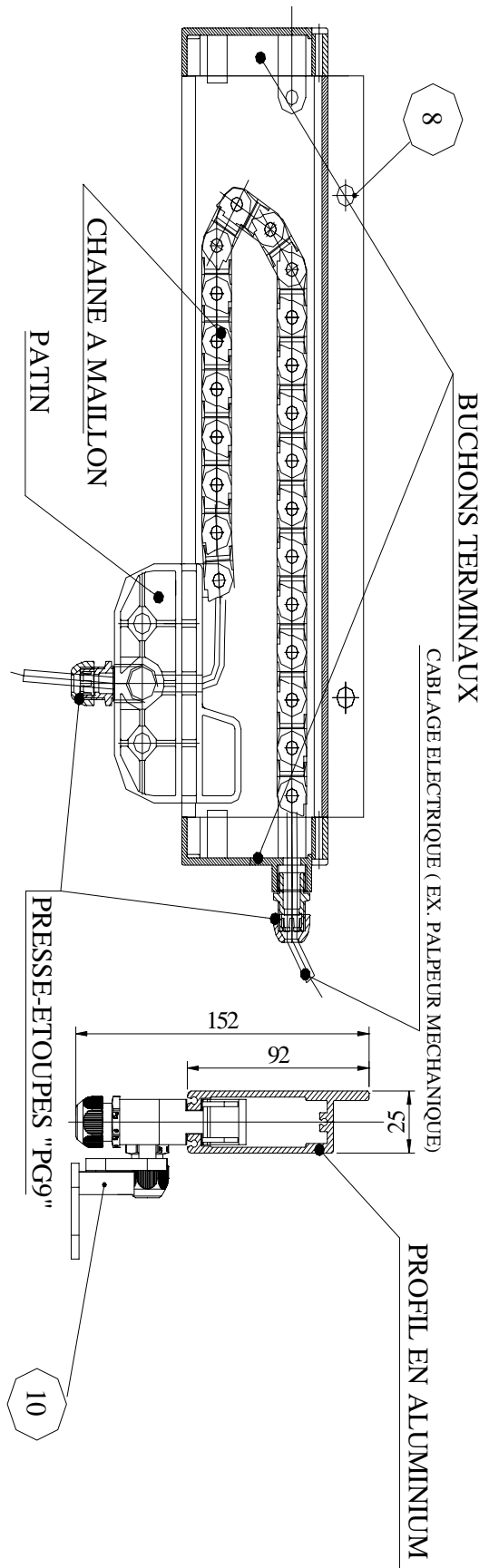
6) Presse-étoupes PG9

7) Bouchon terminal avec attaque PG9.

8) Zone de fixation.

9) Pivot pour le fixage de la chaîne à maillon.

10) Bride flottante.



DISPOSITION PARTICULIERES EN PHASE DE MONTAGE

