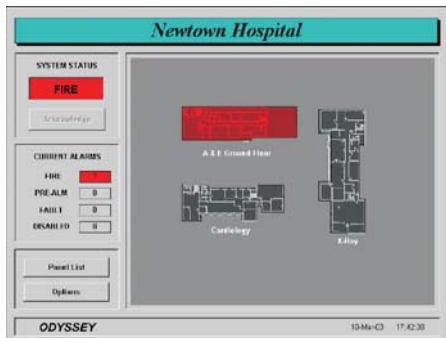
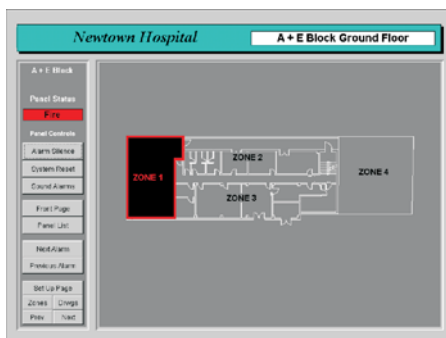




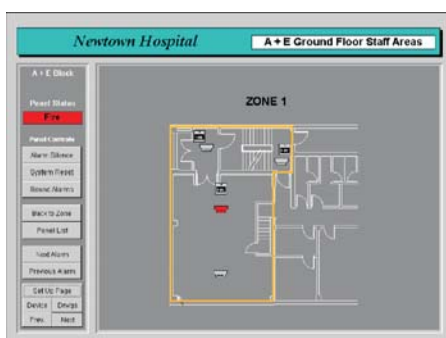
ODYSSEY



Kezdeti riasztási kép a fő területről



Második zoomolt kép a riasztásban lévő zónáról



A legrészletesebb zoom a riasztásban lévő érzékelőről

Egy grafikus illesztőegység a 21. századnak

Az Odyssey grafikus kijelző és riasztó management rendszer lehetővé teszi több, mint 64 Juno-Net tűzjelző központ csatlakozását a PC-hez. Mindegyik központ úgy megjeleníthető a képernyőn, mintha az operátor ott állna előtte, és minden központ teljes mértékben vezérelhető a számítógépről.

Az Odyssey egyszerűen üzembe helyezhető és kezelhető. A programozás jelszóval védett. Programozás módban minden központ elérhető, és a rajzok könnyen importálhatóak egy olyan grafikus programból, mint pl. az AutoCad®.

Ezután az érzékelőket és a kézi jelzésadókat, stb. grafikai úton lehet hozzá adni a beépített illesztőegység segítségével. Nincsenek az üzembe helyezést bonyolító táblázatok. Az eszközök leírásai közvetlenül a Juno-Net központtól érkeznek.

Hiba vagy tűzjelzés esetén, a képernyőn látható az esemény helyszíne. Az operátor számára háromszintű zoomolási lehetőség van. Az egyedi eszközök megtekinthetőek, lekérdezhetőek és szükség esetén kikapcsolhatóak.

Egy nyomtató köthető a számítógéphez mely rögzíteni tudja az összes riasztást, hibajelzést és a programozási tevékenységeket a rendszerben. Akár hozzá van kötve a nyomtató, akár nem, egy eseménynaplóban rögzítésre kerülnek az események. Ez a jegyzőkönyv szükség esetén letölthető és kinyomtatható.

További hasznos funkciói a sürgősségi telefonkönyv, valamint egy operátori jegyzetömb.

Amennyiben egy másik helyszínen egy másik számítógépre is szükség van, úgy helyi hálózaton keresztül kliens gépként egy másik számítógép is ráköthető a fő számítógépre. Nagyobb távolságra az optikai szál kábel használható. TCP/IP kommunikáció szintén használható a távoli elérhetőség érdekében.

Az Odyssey számos nyelven elérhető, többek között angolul, spanyolul, olaszul és portugálul.



RS232/485 átalakító

ODYSSEY

Hardware kiegészítők



Ezt az eszközt a Juno Net központok Odysseyhez való csatlakoztatásakor használják a PC-nél az RS-485-ös jel RS-232-es jellé való átalakítására. Az egységet a port táplálja, így külső tápellátást nem igényel.

Technikai részletek	
Feszültség	12 V DC névleges, nem igényel külső megtáplálást
Áramfelvétel	3 mA + átviteli áramfogyasztás
Kommunikációs beállítások	Félduplex – 4 ér, 9600 baud gyorsaság, 8 adat bit, 1 stop bit, nincs paritás
Védelmi kategória	IP44
Csatlakozótípus	RS-232 oldala DB9 mama, RS-485 oldala DB9 mama
Maximális páratartalom	85% RH lecsapódásmentes
Működési hőmérséklet	0 °C – 40 °C
Méret	78 (Ho) x 43 (Szé) x 20 (Ma) mm
Súly	40 g
Rendelési kód	
RS422/485 ÁTALAKÍTÓ	RS232–RS422/485 ÁTALAKÍTÓ – 4WSD9R modell



FOSTC

Ezt az eszközt a Juno Net központok Odysseyhez való csatlakoztatásakor használják a PC-nél az Optikai szál RS-232-es jellé való átalakítására. Az egység külső 12 V DC tápellátást igényel.

Technikai részletek	
Feszültség	külső 12 V DC tápellátás
Áramfelvétel	140 mA max.
Csatlakozótípus (Optikai szál)	ST csatlakozó
Optikai szál kábel	Multimódusú 62.5/125 um
Kommunikációs beállítások	9600 baud, 8 adat bit, 1 stop bit, nincs paritás
Védelmi kategória	IP44
Maximális páratartalom	85% RH lecsapódásmentes
Működési hőmérséklet	0 °C – 40 °C
Méret	110 (Ho) x 59 (Szé) x 25 (Ma) mm
Súly	70 g
Rendelési kód	
FOSTC	RS-232 / Optikai szál konverter

Global Fire Equipment Lda.

MARF - Armazéns F3 e F4, Sítio do Guelhim, Estoi, 8009-021 FARO, PORTUGAL

Tel: + 351 289 896 560 Fax: + 351 289 865 587



Sales sales@globalfire.pt **Technical Support** techs@globalfire.pt