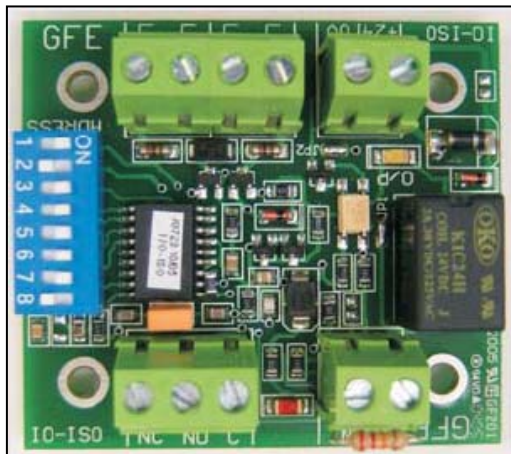


## I/O Modul

### Címezhető kimeneti/bemeneti modul

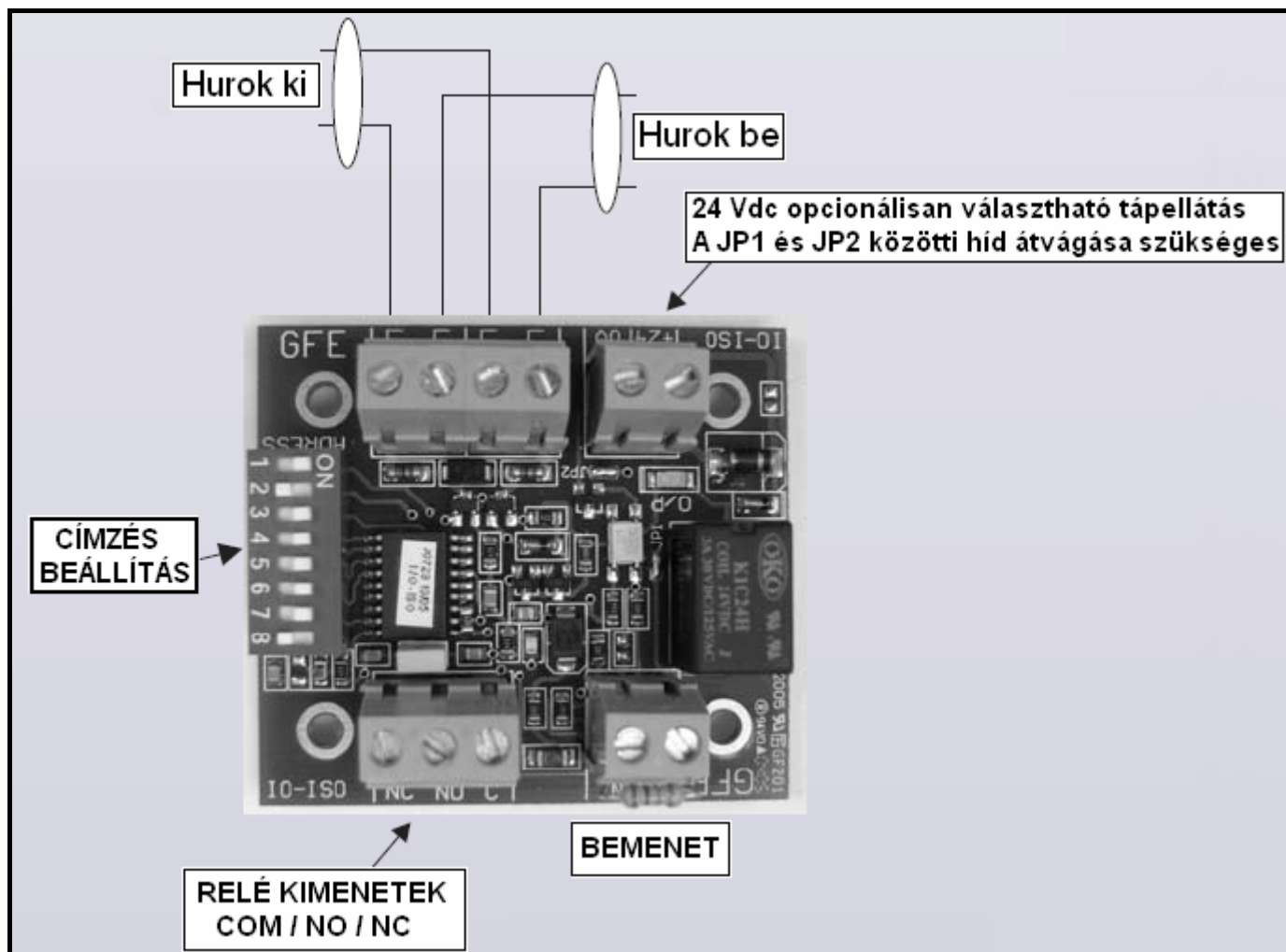
A Címezhető I/O Modul egy teljes mértékben felügyelt eszköz, amely lehetővé teszi, hogy a tűzjelző központ további berendezésekkel együttműködjön azzal, hogy egy normál állapotban nyitott kontaktusú száraz relé jelzésének fogadására képes, illetve szintén el van látva egy relé kimenettel jelzés adására. A bemenet folyamatosan felügyeli a hiba állapotot (megszakadt vonal, vagy rövidzár), továbbá a riasztás jelzést.



A kimeneti relé tápellátása vagy a hurokról történhet (gyári alapértelmezett), vagy opcióként a panelon is található 24Vdc tápellátás bemenet. A relé működését a panelon található sárga LED fénye jelzi.

Az interfész felhasználható kontaktusok felügyeletére, melyeket hozzá kell kapcsolnia tűzjelző rendszerhez. Például a sprinkler rendszer (oltó rendszer) Flow Switch (áramlás kapcsoló) jelzésének a fogadása, mely jelzi, hogy az oltó rendszer aktiválva lett. Vagy például gázzal oltó rendszerek oltó gáz szint mérőjének jelzészfogadására.

Az I/O modul relé programozható tűz gátló ajtók becsukására, vagy füst elvezető berendezések aktiválására, vagy kijáratok ajtajának nyitására. A gyári beállítás szerint a relé a hurokról kap tápellátást. Egy forrasztás szétválasztásával a panel hátsó oldalán lehetővé teszi a relé 24Vdc tápellátását a hurokról leválasztott külső tápforrásról. Ez a második megoldás abban az esetben javasolt, ha számos kiegészítő modult csatlakoztat ugyanazon hurokhoz. A címezhető I/O modul két formában kapható: 4 furattal ellátott panelon, vagy kész dobozba szerelve.



<b>Bemeneti ellenállás értékek</b>	
Hiba	Rövid zár 2,2 kOhm
	Szakadás 50 kOhm
Normál	8,2 kOhm – 50 kOhm
Tűzriasztás	2,2 kOhm – 8,2 kOhm
<b>Kimeneti Relé</b>	
Kimenetek	N/O vagy N/C
Relé típusa	50 Vdc, max. 1A

<b>Technikai jellemzők</b>			
Tápellátás	Hurok áram/24 Vdc	Méreték (doboz nélkül)	57 x 52 x 15 mm
Hurok tápellátás esetén Nyugalmi áramfelvétel	0,7 mA	Súly (doboz nélkül)	30 gramm
Hurok tápellátás esetén Riasztási áramfelvétel	3,1 mA	Működési hőmérséklet	0-40 fok Celsius
Hurok tápellátás esetén Áramfelvétel maximum a relé aktiválásakor	18,1 mA	Raktári tárolás hőmérséklet	-10 - +55 fok Celsius
Relé	50 Vdc / 1A védett	Relatív páratartalom	<85 % , nem csapódik ki rá a pára.
Külső tápellátás	24 Vdc nom	Védelmi kategória	N/A
Külső tápellátás esetén Nyugalmi áramfelvétel	N/A	Maximális kábel méret	2,5 mm <sup>2</sup>
Külső tápellátás esetén Maximális áramfelvétel	3,1 mA	Rendelési Információ	IO-ISO