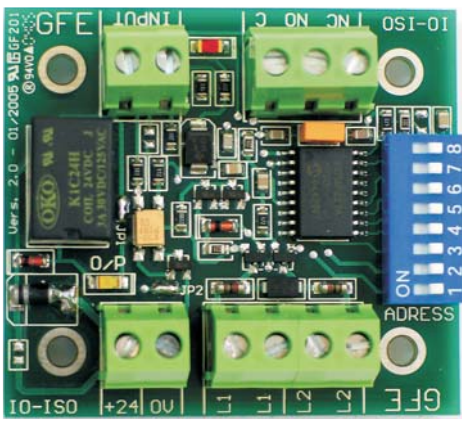


I/O ISO

Címezhető bemeneti/kimeneti modul



A címezhető bemeneti/kimeneti modul egy teljesen felügyelt eszköz, amelynek segítségével normál nyitott száraz kontaktust használva független külső eszköz illeszthető a tűzjelző rendszerhez, és amelynek kimeneti reléjével külső eszköz vezérelhető.

A bemenet a hibajelzést (szakadás vagy rövidzár) és a tűzjelzést is felügyeli. A kimeneti relé megtáplálható a hurokról (alapértelmezett) vagy opcionálisan külső 24 V DC tápegységről. A relé működés ellenőrizhető az alaplapon található sárga LED segítségével.

Az illesztő olyan külső rendszerek jelzéseit felügyeli, amelyeket a tűzjelző rendszerhez kell illeszteni, például egy sprinkler rendszer áramláskapcsolóját, amely jelzi, ha a sprinkler aktiválódott, vagy az oltási szint felügyeletét egy gázzal oltó rendszer esetén, stb.

A kimeneti relé felprogramozható egy tűz gátló ajtó zárására, egy füstelszívó rendszer aktiválására, stb. A relé gyári beállítása szerint a működéséhez szükséges tápellátást a hurokból nyeri. Az érzékelő hurokról optikailag leválasztott külső tápegység használatához az alaplapon egy átkötést el kell távolítani. Külső tápegységet akkor javasolt használni, ha sok I/O egység van ugyanazon a hurkon. A címezhető I/O modul négy rögzítési lyukkal rendelkező elektronikus modulként vagy dobozban lévő egységként rendelhető.

1-7 kapcsoló
Címbeállítás
1-125 tartomány

8 kapcsoló
Nem használt

Ellenállás-értékek

Hiba
Rövidzár - 2K2
Szakadás - 47K

Normál - 8K2-47K
Tűz - 2K2-8K2

VONALVÉGI LEZÁRÁS
22K ELLENÁLLÁS

RIASZTÁSÉRTÉK (4K7)
NORMÁL NYITOTT
KONTAKTUS ESETÉN

KIMENET
Váltó relé
COM - NO - NC
Kapcsolható
1 A, 50 V DC

HUROK BE

HUROK KI

Külső tápellátás
24 V DC

Távolítsa el az átkötést, ha a relét külső 24 V DC táplálja

Megjegyzés: Ha a relé közvetlenül a hurokról van megtáplálva, akkor maximum 6 eszköz lehet hurkonként.

Technikai részletek	
Feszültség	Huroktáplált 17 V - 30 V DC
Hurokáram - Nyugalomban	0,75 mA
Hurokáram - Riasztás LED aktív	2,45 mA - 12,0 mA aktív relével (huroktáplált)
Maximális kábelméret	2,5 mm ²
Maximális páratartalom	95% RH lecsapódásmentes
Működési hőmérséklet	0 °C - 40 °C
Méret	58,1 (Ho) x 52,1 (Szé) x 20,0 (Ma) mm
Súly	30 g - doboz nélkül
Rendelési kód	
IO-ISO	Címezhető bemeneti/kimeneti modul

Global Fire Equipment Lda.

MARF - Armazéns F3 e F4, Sítio do Guelhim, Estoi, 8009-021 FARO, PORTUGAL
Tel: + 351 289 896 560 Fax: + 351 289 865 587



Sales sales@globalfire.pt Technical Support techs@globalfire.pt