

844 R REVERSIBLE

Nem önzáró motor, maximálisan 1000 kg súlyú könnyű üzemi és ipari tolókapukhoz



Nem önzáró

A FAAC 844 R REV motor nem önzáró. Nyugalmi állapotban, amikor nem kap vezérlőáramot a vezérléstől, a tolókapu szárnya kézzel mozgatható. A kapu zárt pozíciójának biztosításához alapvetően szükség van elektromos zár alkalmazására.

Teljes biztonság

A speciális, ikerlemezes, olajfürdőben elhelyezkedő kuplung lehetővé teszi a tolóerő állítását 0 és 68 Nm értékek között, és biztosítja a rácsukás elleni védelmet.

Hosszú élettartamú

A mechanikus alkatrészek folyamatos olajkenése, illetve az igen ellenálló préselt alumínium ház biztosítja a hosszú élettartamot.

A FAAC név egyet jelent a megbízhatósággal

A FAAC technológia megbízhatóságának köszönhetően, a készülék karbantartási igénye minimális.



■ Burkolat



■ Egyedi kulccsal nyitható kioldókar

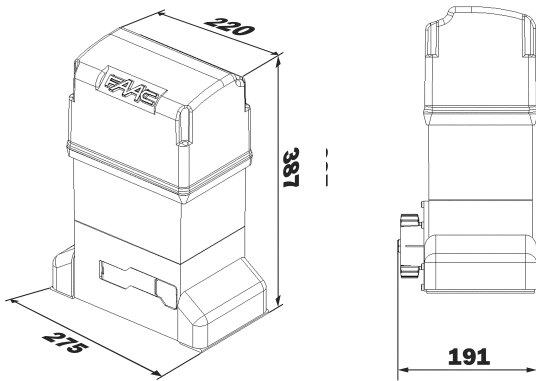


■ Rögzítőcsavarok takarása



■ Kataforézissel felületkezelte, préselt alumíniumöntvényből készített ház

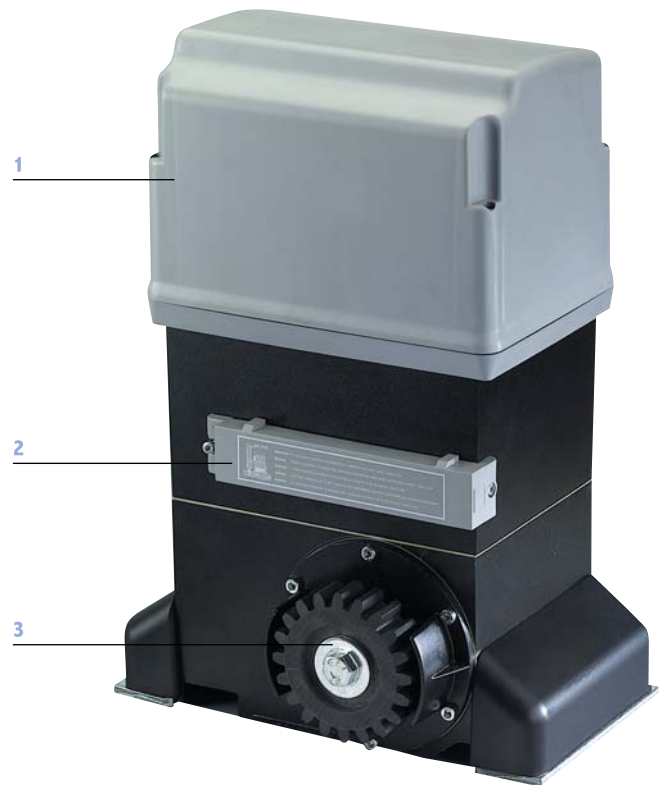
MÉRETEK



Értékek mm-ben



- 1 Védőburkolat
- 2 Induktív végállaskapcsoló
- 3 Fogaskerék



Az 578 D vezérlés műszaki adatai (motorburkolaton kívüli elhelyezés)

Transzformátor	Integrált
Tápellátás	230 Vac (+6% -10%) 50 Hz
Névleges leadott teljesítmény	10 W
Motor max. teljesítménye	1000 W
Kiegészítők max. áramfelvétele	0,5 A
Működési hőmérséklet	-20 °C – +55 °C
Biztosítékok	2
Működési logika	Automata / „Léptetett” automata / Félautomata / Biztonsági eszközök / Félautomata B / Tartsd lenyomva C / „Léptetett” félautomata / B és C működés keveréke
Működési idő	Programozható (0–4 percig)
Szünetidő	Programozható (0–4 percig)
Tolóerő	Állítható, 50 erősségű
A vezérlés bemenetei	Nyitás – Gyalogos nyitás – Nyitás biztonsági eszközökkel – Zárás biztonsági eszközökkel – Stop – Pneumatikus biztonsági szegély – Tápellátás + föld – Nyitási és zárási végállaskapcsolók – Encoder
A vezérlés kimenetei	Villogó – Motor – 24 Vdc tápellátás a kiegészítőkhöz – 24 Vdc jelzőfény – Időzített kimenet – Elektromos zár parancs – „Jelzőlámpa” – Felügyelt kimenet biztonsági eszközhöz
Gyorscsatlakozó	5 Pines kártya csatlakozás Minidechez – Dekóder vagy RP vevők
Programozás	3 gomb (+, -, F) és a kijelző, „alap” vagy „haladó” módban
„Alap” (Basic) módban programozható funkciók	Funkció – Szünetidő – Nyomaték – Nyitás-zárás iránya
„Haladó” (Advanced) módban programozható funkciók	Indítási nyomaték – Szünet – Biztonsági eszköz teszt – Elővillogás – Jelzőfény / Időzített kimenet / Elektromos zár vagy „jelzőlámpa” parancs – Nyitási és zárási biztonsági eszközök működése – Encoder / Rácsukás elleni érzékenység – Lassítás – Gyalogos nyitási idő – Munkaidő – Szervizigény-kijelzés – Ciklusszámláló
Státusz jelzés	Kijelzőn
Műanyag ház kompatibilitása	E – L – LM modell

Műszaki adatok	844 R REVERSIBLE
Tápellátás	230 Vac (+6% -10%) 50 (60) Hz
Névleges leadott teljesítmény	550 W
Felvett áram	2,5 A
Toló- és húzóerő	0–68 daN (Z12)
Motor forgási sebessége	750 rpm
Lassítás mértéke	3:29
Működési hőmérséklet	-20 °C – +55 °C
Súly olajjal együtt	15 kg
Védelmi osztály	IP 44
Az olaj típusa	FAAC olaj XD 220
A kapu sebessége	11,6 m/perc (Z12)
Hővédelem a motor tekerceselésénél	140 °C
Végállaskapcsoló	Induktív elvű, lemezes
Kuplung	Iker lemez, olajban
Védő kezelés	Kataforézis

Modell	Használat		Vezérlés
	Max. súly (kg)	Használat gyakorisága (ciklus/óra)	
844 R Z 12 REVERSIBLE	1000	70	Külön kell rendelni