

VIDEOTEC
КАТАЛОГ
2006
2007

CCTV ПРОДУКТЫ

WWW.VIDEOTEC.RU

WWW.VIDEOTEC.COM





Videotec- это не громоздкая организация с бюрократическими порядками, мешающими динамичному развитию. Наше кредо – максимальная гибкость перед лицом постоянно меняющегося рынка.

РЕАЛЬНЫЙ ПРОИЗВОДИТЕЛЬ-РЕАЛЬНЫЙ БРЕНД

На производственных площадях более 13.000 кв.м. изготавливаются устройства и системы, устанавливаемые по всему миру.

ШИРОКИЙ МОДЕЛЬНЫЙ РЯД ПРОДУКТОВ И РЕШЕНИЙ

Изделия Videotec прекрасно работают в различного рода проектах и климатических условиях. Большинство из них доступно сразу после запроса, благодаря поддержке складского резерва и быстрой поставке.

РАЗРАБОТКИ И ИССЛЕДОВАНИЯ

Инженеры компании успешно разрабатывают модели, в которых гармонично сочетаются простота в работе, высокая надежность и элегантный дизайн. Наша цель – привносить на рынок новые технологии и инновации.

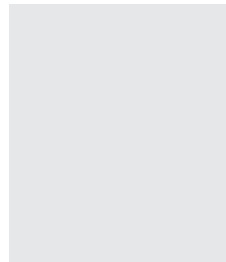
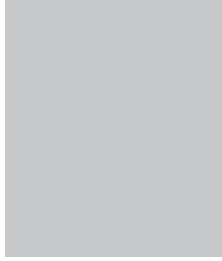
ПРОДАЖИ И ТЕХНИЧЕСКАЯ ПОДДЕРЖКА

Программа обучения для дистрибьюторов, инсталляторов и пользователей, инструкции и техническая литература доступны на различных языках, через интерактивный обновляемый веб-сайт и прямую связь с производителем. Все это превосходит ожидания среднего потребителя.

АВТОМАТИЗАЦИЯ

Автоматизация производственных процессов обеспечивает минимальные затраты на изготовление конечного продукта.





СОДЕРЖАНИЕ

КОЖУХИ ДЛЯ КАМЕР	4	
КРОНШТЕЙНЫ ДЛЯ КОЖУХОВ, КАМЕР И ПОВОРОТНЫХ УСТРОЙСТВ	12	
ПОВОРОТНЫЕ УСТРОЙСТВА	14	
КОЖУХИ В АНТИВАНДАЛЬНОМ ИСПОЛНЕНИИ	18	
КОЖУХИ И ПОВОРОТНЫЕ УСТРОЙСТВА ИЗ НЕРЖАВЕЮЩЕЙ СТАЛИ	20	
ВЗРЫВОБЕЗОПАСНОЕ ОБОРУДОВАНИЕ	24	
КАМЕРЫ С СИСТЕМОЙ ПОЗИЦИОНИРОВАНИЯ	28	
КУПОЛА ДЛЯ СКРЫТОГО НАБЛЮДЕНИЯ	32	
ВИДЕОПЕРЕКЛЮЧАТЕЛИ	36	
ПУЛЬТЫ УПРАВЛЕНИЯ	38	
ТЕЛЕМЕТРИЯ	42	
ПЕРЕДАЧА И РАСПРЕДЕЛЕНИЕ ВИДЕОСИГНАЛОВ	44	
ИНФРАКРАСНЫЕ ОСВЕТИТЕЛИ	46	
КРОНШТЕЙНЫ И КРЕПЕЖ ДЛЯ МОНИТОРОВ	48	



Новый кожух Verso обладает необходимой прочностью для использования при низких температурах (до -35°C), это достигается благодаря использованию нового материала с низкой теплопроводностью.



НОВ

ОТКРЫВАЮЩИЙСЯ СБОКУ АЛЮМИНИЕВЫЙ КОЖУХ

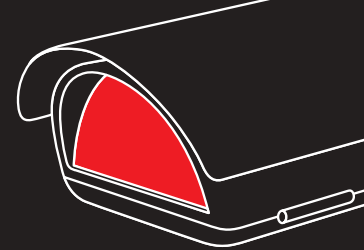
- > Встроенный солнечный козырек из прессованного алюминия и ABS
- > Класс защиты IP66 (с кабельными сальниками)
- > Открывается вбок
- > Устанавливается с 3-мя стандартными кабельными сальниками и кронштейном или с кронштейном с внутренним кабельным каналом
- > Возможные аксессуары: солнечный козырек, обогреватель, источник питания для камеры, обогреватель с вентилятором, вентилятор, воздушный фильтр, комплект датчика вскрытия, интегрированный очиститель



НОВ + WBOV



НОВАЯ КОНЦЕПЦИЯ КОЖУХОВ ИЗ ТЕХНОПОЛИМЕРА



VERSO

VERSO COMPACT



VERSO

ПОЛИКАРБОНАТНЫЙ КОЖУХ

- > Класс защиты IP66
- > Легкий доступ внутрь благодаря тому, что корпус открывается вбок
- > 3 гермоввода для внешних подключений при использовании стандартного кронштейна или кронштейна с внутренним кабельным каналом
- > Возможные аксессуары: солнечный козырек, обогреватель, источник питания для камеры, обогреватель с вентилятором, вентилятор, воздушный фильтр, датчик вскрытия (тампер)

VERSO + WBJ



VERSO + WBOV



VERSO COMPACT

КОМПАКТНАЯ МОДЕЛЬ VERSO

- > Полностью изготовлен из поликарбоната
- > Класс защиты IP66 (включая кабельные вводы)
- > Открывается вбок
- > Устанавливается с 2-мя кабельными вводами и стандартным кронштейном или с кронштейном с внутренним кабельным каналом
- > Дополнительное оборудование: солнцезащитный козырек, обогреватель, блок питания видеокamеры, нагреватель с вентилятором



Конструкция и дизайн алюминиевых кожухов для видеокамер позволяют обеспечить защиту видеокамер от пыли и внешних атмосферных воздействий. Их максимальная надежность и прочность достигается в результате использования высококачественного алюминия и совершенных технологий литья и штамповки. Крепеж (болты и винты) выполнен из нержавеющей стали, а цвет корпуса соответствует RAL9002. Также предусмотрена возможность использования дополнительного оборудования, например, обогревателя, вентилятора охлаждения, элементов питания камеры, стеклоочистителя, удовлетворяющих любым условиям эксплуатации.



HEG

КОЖУХ С НАИБОЛЬШИМИ РАЗМЕРАМИ

- > Скользящий съемный корпус
- > Класс защиты IP66
- > Солнцезащитный экран
- > 3 герметичных кабельных ввода для подключения
- > Возможна версия с внешними разъемами (штырьковый разъем и BNC-разъем) и с предустановленным видеокабелем
- > Широкий спектр используемых дополнительных функций: нормальный или усиленный обогрев (для работы при температуре до -50°C), вентиляция, питание камеры, омывание и очистка

MOD. 036



HEG + VIP6A



КОЖУХИ ДЛЯ IP-КАМЕР

- > Разработанные совместно с основными производителями IP-камер эти новые версии кожухов специально предназначены для установок с сетевыми камерами. Благодаря эффективной системе охлаждения они понижают температуру внутри кожуха: Главной проблемой при уличной установке IP-камер является высокая температура, производимая самой камерой, поскольку стандартные гермокожухи не могут эффективно рассеивать тепло.

СИСТЕМА ОХЛАЖДЕНИЯ NOV



HEG



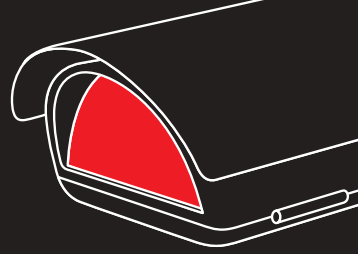
NOV



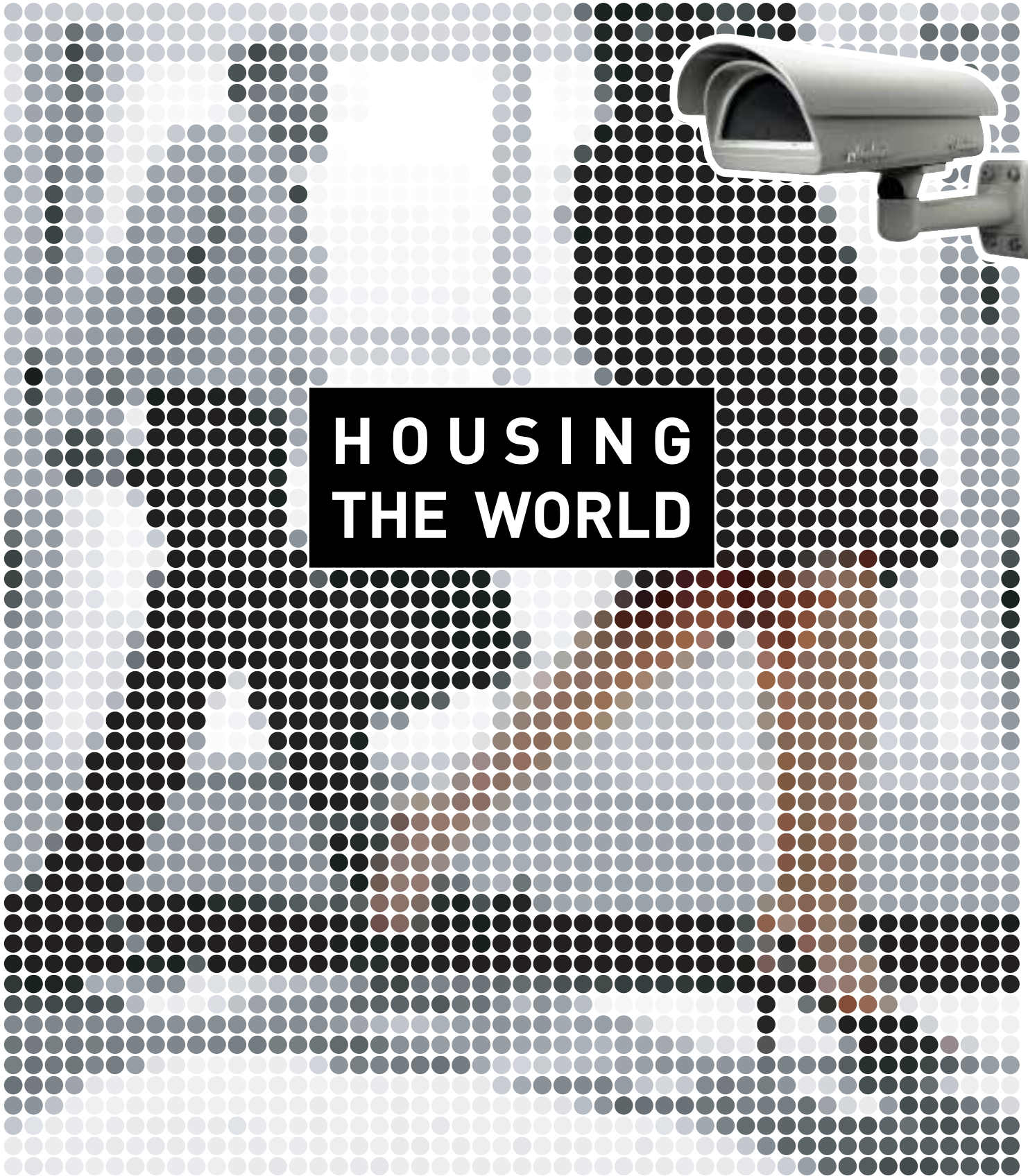
VERSO



КОЖУХИ ДЛЯ КАМЕР



**HOUSING
THE WORLD**





HEP

ПРОФЕССИОНАЛЬНЫЙ КЛИМАТИЧЕСКИЙ ГЕРМОКОЖУХ

- > Скользящий съемный корпус
- > Установка внутри / вне помещений (класс IP66)
- > Солнцезащитный экран
- > 2 кабельных выхода для подключения внешнего оборудования
- > Возможна версия HEPK1032 с 30-ти штырьковым разъемом для подключения внешних кабелей
- > Возможна версия HEPK1038 с внешними разъемами (штырьковый разъем и BNC-разъем) и с предустановленным видеокабелем
- > Дополнительные функции: вентиляция, питание камеры, двойной обогреватель (для работы при температуре до -40°C)

MOD. 032



MOD. 038



HEK

АЛЮМИНЕВО-ПЛАСТИКОВЫЙ КОЖУХ

- > Изготовлен из алюминия и технополимера
- > Стандарт защиты IP66 (с кабельными сальниками).
- > Скользящий съемный корпус с шарнирной системой
- > Запатентован
- > Установка со стандартными кабельными сальниками и кронштейном или с кронштейном и внутренним кабельным каналом
- > Возможные аксессуары: солнечный козырек, обогреватель, источник питания для камеры, обогреватель с вентилятором, вентилятор, воздушный фильтр

HEK + WBM



HEK + WBOV

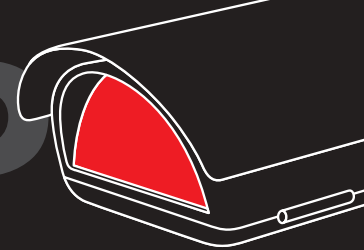
HEA

НОВЫЙ КЛИМАТИЧЕСКИЙ ГЕРМОКОЖУХ СРЕДНИХ РАЗМЕРОВ. ЛЕГКИЙ ДОСТУП ВНУТРИ КОЖУХА БЛАГОДАРЯ СПЕЦИАЛЬНОЙ ЗАПОРНОЙ СИСТЕМЕ

- > Скользящий съемный корпус с навесными петлями
- > Установка внутри / вне помещений (класс защиты IP66)
- > Солнцезащитный экран
- > 2 кабельных выхода для подключения внешнего оборудования
- > Рекомендуемый крепеж с внутренним кабельным каналом: WBM (для стен), WCM5 (потолочное крепление), WFWC (для колонн)
- > Возможные длины: 260 мм, 300 мм
- > Дополнительное оборудование: обогреватель, вентилятор, питание камеры



КОЖУХИ ДЛЯ КАМЕР



HEB

БОЛЬШОЙ КЛИМАТИЧЕСКИЙ ГЕРМОКОЖУХ, ОСНАЩЕН КАБЕЛЬНЫМ КАНАЛОМ ВНУТРИ КРОНШТЕЙНА. СПЕЦИАЛЬНАЯ ЗАПОРНАЯ СИСТЕМА ОБЕСПЕЧИВАЕТ ЛЕГКУЮ УСТАНОВКУ

- > Скользящий съемный корпус с системой подвесных петель
- > Класс защиты IP66 (с кабельными сальниками)
- > Установка внутри / вне помещений (класс защиты IP66)
- > Разновидность исполнения кожуха с защитой от пыли
- > Мягкая система обогрева разной мощности (20 Вт или 40 Втmax)
- > Рекомендуемый крепеж: WBOV (для стен), WCM4 (потолочное крепление)
- > Возможные длины: 260 мм, 320 мм
- > Внутренняя полезная площадь - 85x90 мм
- > Дополнительное оборудование: обогреватель, вентилятор, питание камеры



HEB + WBOV



HEM

КЛИМАТИЧЕСКИЙ ГЕРМОКОЖУХ СРЕДНИХ РАЗМЕРОВ. НОВЫЙ ДИЗАЙН

- > Скользящий съемный корпус с навесными петлями
- > Установка внутри / вне помещений (класс защиты IP66)
- > Солнцезащитный экран
- > Мягкая система обогрева разной мощности (20 Вт или 40 Вт max)
- > 2 кабельных выхода для подключения внешнего оборудования
- > Рекомендуемый крепеж с внутренним кабельным каналом: WBM (для стен), WCM5 (потолочное крепление), WFWC (для колонн)
- > Возможные длины: 220 мм, 260 мм, 300 мм
- > Дополнительное оборудование: обогреватель, вентилятор, питание камеры



HEТ

МАЛЕНЬКИЙ КЛИМАТИЧЕСКИЙ ГЕРМОКОЖУХ

- > Скользящий съемный корпус с навесными петлями
- > Установка внутри / вне помещений (класс защиты IP66)
- > Солнцезащитный экран
- > Мягкая система обогрева разной мощности (20 Вт или 40 Вт max)
- > 2 кабельных выхода для подключения внешнего оборудования
- > Возможные длины: 100 мм, 160 мм, 220 мм, 300 мм
- > Дополнительное оборудование: обогреватель, вентилятор, питание камеры



СОЛНЦЕЗАЩИТНЫЙ КОЗЫРЕК

Защита от прямых солнечных лучей, позволяет уменьшить внутреннюю температуру кожуха. Необходим при уличной установке.

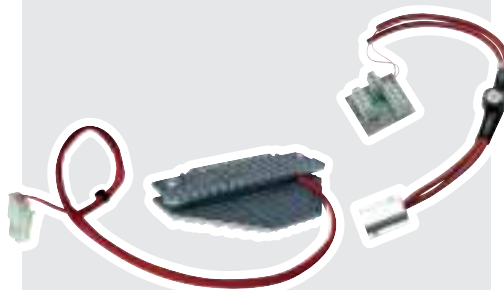
НАГРЕВАТЕЛЬ С ВЕНТИЛЯТОРОМ

Позволяет за счет принудительной вентиляции поддерживать постоянную температуру внутри кожуха.



ИСТОЧНИК ПИТАНИЯ КАМЕРЫ

Может устанавливаться внутри кожуха. Две версии - входное напряжение 230В AC переменного тока и выходное напряжение 24В AC переменного тока или входное напряжение 230В AC переменного тока.



НАГРЕВАТЕЛЬ

Включает в себя нагревательный элемент РТС. Управляется при помощи термостата мощностью 20 Вт или 40 Вт (Твкл = 15°C / Твыкл = 22°C). Используемые источники питания: 12В DC постоянного тока / 24В AC переменного тока или 115/230В AC переменного тока.



ГЕРМЕТИЧНЫЙ СОЕДИНИТЕЛЬНЫЙ КОРОБ, ВЕРСИИ

Внешняя соединительная коробка (ОНЕГВ), стандарт герметичности IP55, применяется для размещения системы проводов или дополнительных электронных плат. Модель, имеющая плату источника питания камеры, доступна в версиях для входного напряжения 230В AC перем. тока: с входным напряжением 24В AC перем. тока (макс. ток 400 мА) или с входным напряжением 12В DC перем. тока (макс. ток 1 А). Используется, в частности, с кожухами НЕТ.

ВЕНТИЛЯТОР

Состоит из охлаждающего вентилятора, который управляется при помощи термостата (Твкл = 35°C / Твыкл = 20°C). Устанавливается внутри кожуха или поставляется как отдельный элемент.



УСИЛЕННЫЙ ОБОГРЕВ

Достигается с использованием нагревательного элемента РТС, который управляется термостатом (Твкл = 15°C / Твыкл = 22°C). Применяется при очень низких внешних температурах совместно с кожухами. Температурные границы эксплуатации: от -40°C до +50°C. Рабочая температура до -40°C для двойного обогревателя, и до -50°C для тройного обогревателя с обогревом и вентилятором.

СТЕКЛООЧИСТИТЕЛЬ

Устанавливается непосредственно на корпус кожуха или может быть интегрирован в кожух. Можно использовать вместе с помповым впрыскивателем омывателя. Две версии прибора: с питанием от источника 24В AC переменного тока или от источника 230В AC.



ОМЫВАТЕЛЬ И РЕЗЕРВУАР

Резервуар стеклоомывателя объёмом 5 л или 25 л. Электропитание насоса 24В AC или 230В AC. Для больших расстояний подачи (до 30 м) имеется специальная версия омывателя и резервуара.

КОНТАКТ-ДАТЧИК ВСКРЫТИЯ

Позволяет контролировать момент несанкционированного вскрытия гермокожуха.

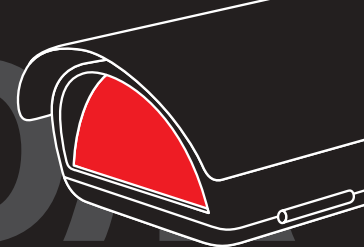


УПЛОТНИТЕЛЬНОЕ КОЛЬЦО ДЛЯ ПРОКЛАДКИ КАБЕЛЯ В КРОНШТЕЙНЕ

Предназначен для использования с кронштейном для прокладки кабеля с целью обеспечения защиты от атмосферных влияний в соответствии с IP66.



АКСЕССУАРЫ ДЛЯ КОЖУХОВ



ГЕРМОКОЖУХИ И АКСЕССУАРЫ К НИМ

	HEA	HEB	HEG	HEK	HEM	HEP	HET	HOV	VERSO	VERSO COMPACT
Полезная площадь ВxН (мм)	84x70	90x85	140x90	82x62	70x65	90x80	62x55	100x70	70x70	63x63
Полезная длина (мм)	260 300	260 320	365 450	260 320	220 260 300	260 320	100 160 220 300	250	270	210
Класс климатической	IP66	IP66 + с гермовводами	IP66	IP66 + с гермовводами	IP66	IP66	IP66	IP66 + с гермовводами	IP66 + с гермовводами	IP66 + с гермовводами
Кабельные вводы	1xPG9 1xPG11	2xPG9 1xPG11	1xPG9 1xPG11	3xM20	1xPG9 1xPG11	2xPG9	1xPG9 1xPG11	2xPG9 1xPG11	2xPG9 1xPG11	1xPG9 1xPG11

АКСЕССУАРЫ

Солнцезащитный козырек	•	•	•	•	•	•	•	•	•	•
Нагреватель 20W, 12B DC/24B AC	•	•	•	•	•	•	• кроме 100 мм	•	•	•
Нагреватель 40W, 115/230B AC	•	•	•	•	•	•	• кроме 100 мм	•	•	•
Вентилятор 12B DC	•	•	•	•	•	•		•	•	
Вентилятор 24B AC	•	•	•	•	•	•		•	•	
Вентилятор 230B AC	•	•	•			•		•	•	
Внутренний блок питания камеры 12B DC OUT	230 B AC IN 400mA max	100÷240 B AC IN 1A max	100÷240 B AC IN 1A max	100÷240 B AC IN 1A max	230 B AC IN 400mA max	230 B AC IN 400mA max		100÷240 B AC IN 1A max	100÷240 B AC IN 1A max	100÷240 B AC IN 1A max
Внутренний блок питания камеры 24B AC OUT	230 B AC IN 400mA max	230 B AC IN 400mA max	230 B AC IN 400mA max	230 B AC IN 400mA max	230 B AC IN 400mA max	230 B AC IN 400mA max		230 B AC IN 400mA max	230 B AC IN 400mA max	230 B AC IN 400mA max
Соединительный короб	•	•	•	•	•	•	•	•	•	•
Блок питания камеры в герметичном корпусе 12B DC OUT	100÷240 B AC IN 1A max	100÷240 B AC IN 1A max	100÷240 B AC IN 1A max	100÷240 B AC IN 1A max	100÷240 B AC IN 1A max	100÷240 B AC IN 1A max	100÷240 B AC IN 1A max	100÷240 B AC IN 1A max	100÷240 B AC IN 1A max	100÷240 B AC IN 1A max
Блок питания камеры в герметичном корпусе 24B AC OUT	230 B AC IN 400mA max	230 B AC IN 400mA max	230 B AC IN 400mA max	230 B AC IN 400mA max	230 B AC IN 400mA max	230 B AC IN 400mA max	230 B AC IN 400mA max	230 B AC IN 400mA max	230 B AC IN 400mA max	230 B AC IN 400mA max
Усиленный обогрев 80W, 115/230B AC			•			•				
Тройной нагреватель с помощью вентилятора 120W, 115/230B AC перемен. тока			•							
Стеклоочиститель 24B AC			•					встроенный		
Стеклоочиститель 230B AC			•					встроенный		
Насос стеклоочистителя и резервуар, 24B AC			•					•		
Насос стеклоочистителя и резервуар, 230B AC			•					•		
Вентилятор с термостатом 12B DC								•	•	•
Вентилятор с термостатом 24B AC	•			•	•			•	•	•
Вентилятор с термостатом 230B AC								•	•	•
Контакт вскрытия								•	•	

Простые в установке, прочные и надежные, кронштейны Videotec соответствуют многим требованиям, как для стенного, так и потолочного видов крепления. Каждый кронштейн разработан так, что обеспечивает его совместное использование вместе с различного типа кожухами. Это упрощает выбор кронштейнов и их поставку. При использовании соответствующих приспособлений (адаптеров) возможны любые виды крепежа на любой поверхности.

WBJ

СТЕННОЙ КРОНШТЕЙН, АЛЮМИНИЕВЫЙ, ШТАМПОВАННЫЙ С ПРОЧНЫМ КРЕПЛЕНИЕМ И ЭПОКСИПОЛИСТЕРОВЫМ ПОРОШКОВЫМ ПОКРЫТИЕМ

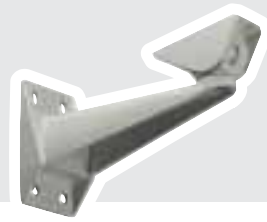
- > Допустимая нагрузка: 25 кг
- > Пригоден для всех модульных компонентов
- > Регулировка соединения и фиксирование одним болтом
- > Длина 285 мм



WBM

СТЕННОЙ КРОНШТЕЙН, АЛЮМИНИЕВЫЙ, ШТАМПОВАННЫЙ С ИНТЕГРИРОВАННЫМ КРЕПЛЕНИЕМ И ЭПОКСИПОЛИСТЕРОВЫМ ПОРОШКОВЫМ ПОКРЫТИЕМ

- > Допустимая нагрузка: 25 кг
- > Пригоден для модульных компонентов
- > Регулировка соединения и фиксирование одним болтом
- > Длина 226 мм



WFWC

АЛЮМИНИЕВЫЙ КРОНШТЕЙН КОЛОННОГО ТИПА С ИНТЕГРИРОВАННЫМ СОЕДИНИТЕЛЬНЫМ УЗЛОМ И ЭПОКСИПОЛИСТЕРОВЫМ ПОРОШКОВЫМ ПОКРЫТИЕМ

- > Допустимая нагрузка: 15 кг
- > Пригоден для компонентов WFWBT, PTBC
- > Высота: 185 мм



WBOV

СТЕННОЙ КРОНШТЕЙН С ВНУТРЕННИМ КАНАЛОМ ДЛЯ КАБЕЛЯ, АЛЮМИНИЕВЫЙ, ШТАМПОВАННЫЙ С ПРОЧНЫМ КРЕПЛЕНИЕМ И ЭПОКСИПОЛИСТЕРОВЫМ ПОРОШКОВЫМ ПОКРЫТИЕМ

- > Допустимая нагрузка: 25 кг
- > Пригоден для всех модульных компонентов
- > Регулировка соединения одним болтом



WBOV3

СТЕННОЙ КРОНШТЕЙН С ВНУТРЕННИМ КАБЕЛЬНЫМ КАНАЛОМ И СОЕДИНИТЕЛЬНОЙ КОРОБКОЙ

- > Алюминиевый
- > Нагрузка до 25 кг
- > Регулировка положения одним винтом
- > Имеют настенное крепление и погодозащищенную монтажную коробку



WCP

ШТАМПОВАННАЯ АЛЮМИНИЕВАЯ УСИЛИВАЮЩАЯ СУППОРТНАЯ ПЛАТФОРМА С ЭПОКСИПОЛИСТЕРОВЫМ ПОКРЫТИЕМ ДЛЯ НЕПРОЧНЫХ СТЕН

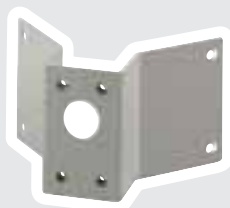
- > Используется вместе с кронштейнами типа WBJ, WBM, WBOV, PTAC
- > Иногда применяется вместе с суппортным коробом для кабелей



WCW

ЛИСТОВОЙ СТАЛЬНОЙ УГЛОВОЙ АДАПТЕР С ЭПОКСИПОЛИСТЕРОВЫМ ПОКРЫТИЕМ

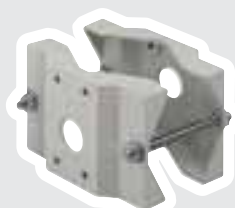
- > Используется вместе с кронштейнами типа WBJ, WBM, WBOV, PTAC



WSFP

ШТАМПОВАННЫЙ АЛЮМИНИЕВЫЙ СТЕРЖНЕВОЙ КРЕПЕЖ С ЭПОКСИПОЛИСТЕРОВЫМ ПОКРЫТИЕМ

- > Используется вместе с кронштейнами типа WBJ, WBM, WBOV, PTAC
- > Диаметры закрепляемых стержней: 65-110 мм



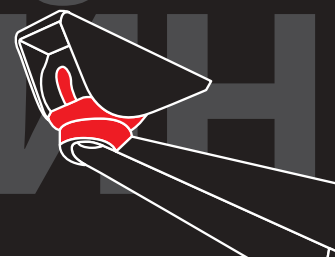
WCMPA

ПРЯМОЙ ПЕРЕХОДНИК

- > Сделан из алюминиевой трубки длиной 500 мм с эпоксиполистеровым покрытием
- > Для увеличения длины кронштейнов типа WCM4, WCM5



КРОНШТЕЙНЫ ДЛЯ КОЖУХОВ, КАМЕР И ПОВОРОТНЫХ УСТРОЙСТВ



WCM3

ПОТОЛОЧНЫЙ КРОНШТЕЙН УСИЛЕННЫЙ

- > Выполнен из алюминия
- > Допустимая нагрузка: 15 кг
- > Регулировка соединения одним болтом



WCM4

ПОТОЛОЧНЫЙ КРОНШТЕЙН С ВНУТРЕННИМ КАБЕЛЬНЫМ КАНАЛОМ

- > Допустимая нагрузка: 15 кг
- > Прочное соединение с тремя степенями свободы благодаря силе трения
- > Возможность использования прямого переходника WCMPA длиной 500 мм



WCM5

ПОТОЛОЧНЫЙ КРОНШТЕЙН

- > Крепление может быть удлиненно при помощи трубчатого переходника WCMPA
- > Допустимая нагрузка: 15 кг
- > Прочное соединение с тремя степенями свободы благодаря силе трения
- > Регулировка соединения одним болтом
- > Длина 390 мм

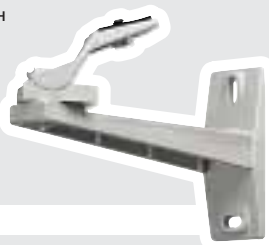


КРОНШТЕЙНЫ ДЛЯ КАМЕР

WBCA

КРОНШТЕЙН КАМЕРЫ, ОТШТАМПОВАН ИЗ АЛЮМИНИЯ И ПОКРЫТ ЭПОКСИПОЛИСТЕРОВЫМ ПОРОШКОМ

- > Нагрузка: до 5 кг
- > Вертикально и горизонтально регулируемый соединительный узел
- > Регулировка и фиксирование положения одним болтом
- > Рекомендован для камер и кожухов типа НЕТ (версии 100 мм и 160 мм)



WBCLA

НОВЫЙ КРОНШТЕЙН ДЛЯ ПОТОЛОЧНОЙ ИЛИ НАСТЕННОЙ УСТАНОВКИ КАМЕР

- > Прочный технополимерный материал
- > Нагрузка: до 3 кг
- > Длина – 170 мм
- > Регулировка и фиксирование положения одним болтом



WBCV

АЛЮМИНИЕВЫЙ МИНИ-КРОНШТЕЙН ДЛЯ КАМЕР

- > Фиксирующее кольцо
- > Регулируемое шаровое соединение
- > Крепление на потолок и на стену
- > Возможные длины: 80, 140 и 190 мм
- > Основа крепления к стене из нейлона
- > 50 миллиметровый переходник (WBCP)

WBCD

СЕРИЯ АЛЮМИНИЕВЫХ МИНИ- КРОНШТЕЙНОВ ДЛЯ КАМЕР

- > Регулируемое шаровое соединение
- > Регулировка соединения одним болтом
- > Крепление на потолок и на стену
- > Возможные длины: 50, 80 и 140 мм
- > Шарнир и основа из нейлона
- > 50 миллиметровый переходник (WBCP)
- > 140 миллиметровая версия с изогнутым профилем



PTN355P

УЛИЧНОЕ ПОВОРОТНОЕ УСТРОЙСТВО С РАЗЛИЧНОЙ СКОРОСТЬЮ ПЕРЕМЕЩЕНИЯ И С НАГРУЗОЧНОЙ СПОСОБНОСТЬЮ ДО 12 КГ

- > IP66, управляется телеметрическим контроллером DTRXDC, дает возможность камере занимать 14 заранее заданных положений
- > Питающий ток: постоянный, 24В DC
- > Регулируемые крайние положения в горизонтальной и вертикальной плоскостях
- > Функция автослежения (возможность задать 8 скоростей перемещения)
- > Дополнительная функция задания стандартного начального положения
- > Скорость перемещения по горизонтали от 0 до 30 градусов/сек
- > Скорость по вертикали - от 0 до 18 градусов/сек
- > Рекомендуемые кронштейны: РТАС (настенный), РТПС (стержневого типа), РТДС (потолочный), WFWBT (на колоннах)
- > Внешние размеры: 160x142x180 мм
- > Вес: 3.4 кг



PTN300

УЛИЧНОЕ ПОВОРОТНОЕ УСТРОЙСТВО С НАГРУЗОЧНОЙ СПОСОБНОСТЬЮ ДО 12 КГ

- > Установка вне помещений, стандарт герметичности IP66
- > Питающий ток: переменный, 24/230В AC с частотой 50/60 Гц
- > Регулируемые крайние положения в горизонтальной и вертикальной плоскостях
- > Функция автослежения
- > Дополнительная функция установки начального положения
- > Скорость перемещения по горизонтали 6 градусов/сек, по вертикали - 3 градуса/сек
- > Рекомендуемые кронштейны: РТАС (настенный), РТПС (стержневого типа), РТДС (потолочный), WFWBT (на колоннах)
- > Винты из нержавеющей стали
- > Внешние размеры: 160x142x180 мм
- > Вес: 3.4 кг



PTN900

УЛИЧНОЕ ПОВОРОТНОЕ УСТРОЙСТВО С НАГРУЗОЧНОЙ СПОСОБНОСТЬЮ ДО 30 КГ

- > Установка вне помещений, стандарт герметичности IP66
- > Питающий ток: переменный, 24/230В AC с частотой 50/60 Гц
- > Регулируемые крайние положения в горизонтальной и вертикальной плоскостях
- > Скорость перемещения по горизонтали - 6 градусов/сек, по вертикали - 3 градуса/сек
- > Функция автослежения
- > Дополнительная функция установки начального положения
- > Дополнительный обогреватель моторов для низкотемпературных условий, до -40°C
- > Рекомендуемые кронштейны: РТВС (настенный), РТПС (стержневого типа), РТДС (потолочный), WFWBT (на колоннах)
- > Внешние размеры: 170x190x120 мм
- > Вес: 5.5 кг

ПОВОРОТНЫЕ УСТРОЙСТВА



IPT

НАСТЕННОЕ ПОВОРОТНОЕ УСТРОЙСТВО

IPTS - IPHS

НАСТЕННОЕ ПОВОРОТНОЕ УСТРОЙСТВО ДЛЯ ПОМЕЩЕНИЙ

- > Допустимая нагрузка до 5 кг
- > Выполнено из штампованного алюминия с пластиковым покрытием, с современным и красивым дизайном, что позволяет использовать его в публичных местах, таких как банки, офисы, супермаркеты
- > Интегрированная функция автослежения обеспечивает автоматическое сканирование между крайним правым и левым положением
- > Практичная система фиксирования обеспечивает простоту установки и быстрый доступ при обслуживании
- > Питающий ток: переменный, 24/230В AC с частотой 50/60 Гц
- > Регулируемые крайние положения в горизонтальной плоскости
- > Скорость перемещения по горизонтали - 6 градусов/сек, по вертикали - 3 градуса/сек



CBZ

НАСТОЛЬНЫЙ ПУЛЬТ ДЛЯ ПОВОРОТНЫХ УСТРОЙСТВ И
ОБЪЕКТИВОВ С ТРАНСФОКАТОРАМИ

- > Обладает современным дизайном и возможностью непосредственного подключения к поворотным устройствам и большинству представленных на рынке управляемых объективов с трансфокаторами, с поддержкой типов их управления как прямым, так и инверсным сигналом относительно общего провода с напряжением 6/12В AC постоянного тока
- > Выполнен из алюминия с порошковым эпоксиполиэстеровым напылением
- > Поликарбонатная клавиатура мембранного типа
- > Питание от источников переменного тока с напряжениями 24/230В AC и частотами 50/60 Гц
- > Интегрированная функция автослежения



РТВС

НАСТЕННЫЙ КРОНШТЕЙН ПОД ПРИВОДЫ ПОВОРОТНЫХ МЕХАНИЗМОВ ТИПА РТН900. ОТШТАМПОВАН ИЗ АЛЮМИНИЯ И ПОКРЫТ ЭПОКСИПОЛИСТЕРОВЫМ ПОРОШКОМ

- > Допустимая нагрузка до 50 кг
- > Пригоден для компонентов
- > Длина: 445 мм



РТАС

НАСТЕННЫЙ КРОНШТЕЙН ДЛЯ ПОВОРОТНЫХ УСТРОЙСТВ СЕРИИ РТН300

- > Допустимая нагрузка: 35 кг
- > Длина: 360 мм



WFWBT

АЛЮМИНИЕВЫЙ КРОНШТЕЙН КОЛОННОГО ТИПА ПРИВодОВ ПОВОРОТНЫХ ПРИСПОСОБЛЕНИЙ РТН900, РТН300, РТН355Р С ЭПОКСИПОЛИСТЕРОВЫМ ПОРОШКОВЫМ ПОКРЫТИЕМ

- > Надежно крепит поворотный механизм к поверхности
- > Допустимая нагрузка: 50 кг
- > Высота: 185 мм



РТДС

ПОТОЛОЧНЫЙ КРОНШТЕЙН ДЛЯ ПОВОРОТНЫХ МЕХАНИЗМОВ ТИПА РТН900, РТН300, РТН355Р

- > Алюминиевый с порошковым покрытием. Обеспечивает жесткое крепление поворотного механизма к потолку
- > Допустимая нагрузка: до 50 кг
- > Высота: 325 мм



РТСС

СТЕРЖНЕВОЙ КРЕПЕЖНЫЙ АДАПТЕР, РАССЧИТАННЫЙ НА БОЛЬШИЕ НАГРУЗКИ ДЛЯ КРОНШТЕЙНА РТВС

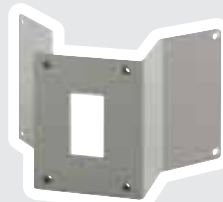
- > Отштампован из высокопрофильного алюминиевого листа с порошковым покрытием
- > Жестко крепит пару поворотный механизм/кронштейн
- > Допустимая нагрузка: до 50 кг
- > Диаметры стержней: 80-150 мм



WCWGC

АЛЮМИНИЕВЫЙ УГЛОВОЙ АДАПТЕР ДЛЯ КРОНШТЕЙНА РТВС

- > Порошковое покрытие
- > Снабжен крепежными винтами из нержавеющей стали
- > Допустимая нагрузка: до 50 кг



РТРС

ВЕРХ ПЛАТФОРМЫ СТЕРЖНЕВОГО АДАПТЕРА ДЛЯ ПОВОРОТНЫХ МЕХАНИЗМОВ ТИПА РТН900, РТН300, РТН355Р

- > Произведен из 3-х миллиметровой листовой стали и покрыт эпоксиполистеровым порошком
- > Диаметр стержней: 80-120 мм



КРОНШТЕЙНЫ ДЛЯ ПОВОРОТНЫХ УСТРОЙСТВ



СОВМЕСТИМОСТЬ КОЖУХОВ/КРОНШТЕЙНОВ

	НАСТЕННЫЙ			ПОТОЛОЧНЫЙ			ТРУБНЫЙ	НАСТЕННЫЙ ПОТОЛОЧНЫЙ
	WBJ	WBM	WBOV	WCM3	WCM4	WCM5	WFWC	WBCA
Полезная длина мм	285	226	200	300	390	390	185	170

ГЕРМОКОЖУХИ

HEA		•		•		•	•	
HEB	•	•	•	•	•	•	•	
HEG	•					•	•	
HEK		•	•	•	•	•	•	
HEM		•		•		•	•	
HEP	•			•		•	•	
HET		•		•		•	•	• только 100 и 160 мм
HOV	•		•	•	•	•	•	
VERSO	•		•	•	•	•	•	
VERSO COMPACT	•	•	•	•	•	•	•	

СОВМЕСТИМОСТЬ ПОВОРОТНЫХ УСТРОЙСТВ/КРОНШТЕЙНОВ

	НАСТЕННЫЙ		ПОТОЛОЧНЫЙ	ТРУБНЫЙ	НА СТОЛБ
	PTAC	PTBC	PTDC	WFWBT	PTPC
Полезная длина мм	360	445	325	185	

ПОВОРОТНЫЕ УСТРОЙСТВА

PTH300	•	•	•	•	•
PTH355P	•	•	•	•	•
PTH900		•	•	•	•



AVTPSKB

АНТИВАНДАЛЬНЫЙ ПОТОЛОЧНЫЙ КОЖУХ ДЛЯ УСТАНОВКИ ВНУТРИ ПОМЕЩЕНИЙ

- > Изготовлен из стали толщиной 2,5 мм
- > Ударопрочное стекло 4 мм из поликарбоната
- > Открытие с помощью ключа (доступны две версии: другой или одинаковый замок/ одинаковый ключ)
- > Без внешних винтов
- > Возможность внешних подключений с помощью 3 сальников M20 или напрямую через потолок
- > Возможные аксессуары: термостатный обогреватель, источник питания для камеры и датчик вскрытия



AVTPSA

ЗАЩИТНЫЙ УГЛОВОЙ КОЖУХ, ПОЛНОСТЬЮ СДЕЛАННЫЙ ИЗ ЛИСТОВОЙ СТАЛИ ТОЛЩИНОЙ 3 ММ

- > Окрашен с использованием эпоксиполиэфирного покрытия
- > Вскрытие/закрытие осуществляется при помощи секретного ключа
- > Благодаря отсутствию наружных винтовых соединений особенно удобен для установки в местах с повышенным риском несанкционированного проникновения внутрь
- > Конструктивные особенности также позволяют использовать его в лифтах
- > Круговое движение при открывании относительно оси
- > В комплект поставки входит регулируемый кронштейн для камеры



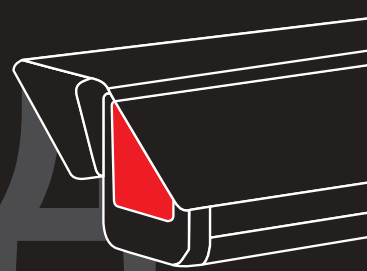
AVTPSAM

ЗАЩИТНЫЙ УГЛОВОЙ МИНИ-КОЖУХ, ПОЛНОСТЬЮ СДЕЛАННЫЙ ИЗ ЛИСТОВОЙ СТАЛИ ТОЛЩИНОЙ 3 ММ И ОКРАШЕН С ИСПОЛЬЗОВАНИЕМ ЭПОКСИПОЛИЭФИРНОГО ПОКРЫТИЯ

- > Небольшие размеры делают возможным использование кожуха для маленьких камер
- > Особенно удобен для установки в местах с повышенным риском несанкционированного проникновения внутрь и в лифтах
- > Круговое открытие относительно оси
- > Внутренний полезный объем 45x45x100 мм (ВxHxL)
- > В комплект поставки входит регулируемый кронштейн для камеры



КОЖУХИ В АНТИВАНДАЛЬНОМ ИСПОЛНЕНИИ



AVTPSC

АНТИВАНДАЛЬНЫЙ ПОТОЛОЧНЫЙ КОЖУХ ДЛЯ УСТАНОВКИ ВНУТРИ ПОМЕЩЕНИЙ

- > Изготовлен из стали толщиной 1,5 мм
- > Ударопрочное полиметилметакрилатное стекло 4 мм
- > Открытие с помощью секретного ключа (версия: одинаковый замок/одинаковый ключ для всех кожухов)
- > Без внешних винтов
- > Возможность внешних подключений с помощью 3 сальников M20 или напрямую через потолок
- > Возможные аксессуары: термостатный обогреватель, источник питания для камеры



AVBPH

БРОНИРОВАННЫЙ ГЕРМЕТИЧНЫЙ КОЖУХ С УСИЛЕННОЙ ЗАЩИТОЙ ОТ НЕСАНКЦИОНИРОВАННОГО ПРОНИКНОВЕНИЯ И РАЗМЕЩЕНИЕМ КАБЕЛЕЙ ВНУТРИ КОЖУХА

- > Кожух сделан из толстого (3 мм) листа алюминия, окрашен с применением порошкового напыления и покрыт по бокам пластинами из нержавеющей стали с окошком из пуленепробиваемого стекла
- > Использование специально сконструированной суппортной платформы дает возможность провести кабель прямо во внешний защищенный соединительный короб
- > Передняя часть и низ выполнены из 30 миллиметрового штампованного листа алюминия. Пуленепробиваемое стекло 18 мм, вставленное в защитный металлический корпус
- > Внутренняя полезная площадь 122x100x380 мм (ВxHxL), Вес: 10 кг
- > Дополнительные аксессуары: вентилятор и блок питания камеры
- > Класс защиты IP54

AVBPWB

ОЧЕНЬ ПРОЧНЫЙ И ЗАЩИЩЕННЫЙ КРОНШТЕЙН, ПРЕДНАЗНАЧЕННЫЙ ДЛЯ КОЖУХА AVBPH, С ВНУТРЕННИМ КАНАЛОМ ДЛЯ КАБЕЛЯ

- > Сделан из толстого алюминиевого листа с использованием эпоксиполиэфирного порошкового покрытия
- > Три степени свободы
- > AVBPWBO 1B: кронштейн с усиленной опорной платформой и соединительным коробом
- > Длина: 37 мм
- > Вес: 3,5 кг





Специальные кожухи из нержавеющей стали и соответствующие поворотные механизмы разработаны для защиты камер от особенно агрессивных внешних условий. Каждая деталь подвергнута тщательному анализу с учетом исключительно жестких спецификационных требований. Этим достигается высокая надежность, дающая возможность использования данного вида продукции в промышленных целях. Прочная конструкция, полностью исполненная из нержавеющей стали марок AISI 304 или AISI 316. Электроизоляция камеры от корпуса кожуха.



NXW

СПЕЦИАЛЬНЫЙ КОЖУХ С ЖИДКОСТНЫМ ОХЛАЖДЕНИЕМ ДЛЯ ИСПОЛЬЗОВАНИЯ ПРИ ВЫСОКИХ ТЕМПЕРАТУРАХ

- > Конструкция цилиндрической формы с герметичной рубашкой охлаждения с циркулирующей внутри жидкостью или газом, возможно применение стекла VICOR при очень высоких температурах
- > Стальной цилиндрический корпус закрыт по бокам фланцами толщиной 12 мм
- > Для установки вне помещений, стандарт герметичности IP67
- > Параметры охлаждения: допустимая температура +290°C (температура охлаждающей жидкости на входе в систему охлаждения+10C). Допустимая температура внутри кожуха +45C (при использовании стекла VICOR)
- > Дополнительное оборудование: Стекло VICOR с T плавления +1200°C, группа фильтров NXFIGRU. ONXAV воздушный барьер
- > Два 1/2" кабельных выхода для подключения внешнего оборудования IP67
- > Кольцевые прокладки
- > Нержавеющая сталь AISI 316
- > Длина: 350 мм
- > Внутренний диаметр 95 мм или полезная внутренняя площадь 75x81 мм
- > Вес: 11 кг
- > Возможные аксессуары: воздушный барьер и группа фильтров для очистки камеры, источник питания камеры



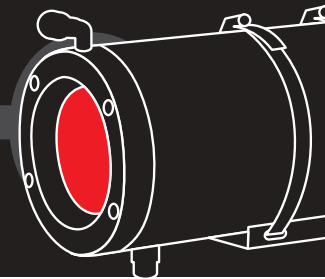
NXM

СПЕЦИАЛЬНЫЙ КЛИМАТИЧЕСКИЙ ГЕРМОКОЖУХ, ЦЕЛИКОМ СДЕЛАННЫЙ ИЗ НЕРЖАВЕЮЩЕЙ СТАЛИ AISI 316

- > Для морских или промышленных, химических и в основном для всех прочих активных сред, влекущих за собой коррозию элементов
- > Для установки вне помещений, стандарт герметичности IP67
- > Цилиндрический корпус закрыт по бокам двумя круглыми фланцами
- > Стальной цилиндрический корпус закрыт по бокам фланцами толщиной 12 мм
- > Обогрев с различной степенью мощности (20Вт или 50Вт-максимум)
- > Два кабельных выхода для подключения внешнего оборудования IP68 (давление до 5 BAR)
- > Рекомендуемый крепеж NXWBS (для настенного типа крепления)
- > Кольцевые прокладки
- > Внутренний диаметр 125 мм или полезная внутренняя площадь 86x88 мм
- > Вес: 10.5 кг
- > Возможные аксессуары: солнечный козырек, комплект нагревателя и нагревателя двойной мощности (для температур до -40°C), источник питания камеры, воздушный барьер с фильтром, очиститель и омыватель стекла



КОЖУХИ И ПОВОРОТНЫЕ УСТРОЙСТВА ИЗ НЕРЖАВЕЮЩЕЙ СТАЛИ



NXL

УВЕЛИЧЕННЫЙ КОЖУХ ДЛЯ БОЛЬШИХ ОБЪЕКТИВОВ

- > Полностью из нержавеющей стали AISI 316
- > Стальной цилиндрический корпус закрыт по бокам круглыми фланцами толщиной 12 мм
- > Внутренние размеры: 116x116x562 мм (ВxHxL)
- > Кольцевые прокладки
- > Четыре кабельных ввода PG13,5 из никелированной латуни для внешних подключений
- > Стандарт герметичности IP67
- > Возможные аксессуары: солнечный козырек, комплект нагревателя, источник питания камеры, очиститель и омыватель стекла



NXJ

БОЛЬШОЙ КЛИМАТИЧЕСКИЙ ГЕРМОКОЖУХ ПОЛНОСТЬЮ ВЫПОЛНЕН ИЗ НЕРЖАВЕЮЩЕЙ ЛИСТОВОЙ СТАЛИ AISI 304 С ПОРОШКОВЫМ ПОКРЫТИЕМ

- > Запорная система с накладными крючками
- > Установка внутри/вне помещений. Стандарт герметичности IP54
- > Обогрев с различной степенью мощности (20Вт или 40Вт-максимум)
- > Два кабельных выхода для подключения внешнего оборудования
- > Рекомендуемый крепеж NXWBS (для настенного типа крепления)
- > Полезная внутренняя площадь 86x88 мм
- > Вес: 9.3 кг
- > Длина: 500 мм
- > Возможные аксессуары: обогреватель, обдуватель, источник питания камеры, омыватель и стеклоочиститель





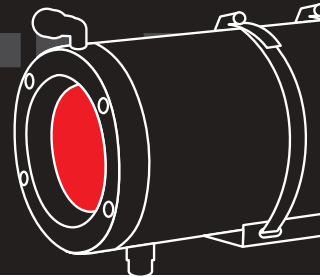
NXPTN

ПОВОРОТНОЕ УСТРОЙСТВО ИЗ НЕРЖАВЕЮЩЕЙ СТАЛИ AISI 316 С ДОПУСТИМОЙ ПРОПОРЦИОНАЛЬНОЙ НАГРУЗКОЙ ДО 40 КГ

- > NXPTN способен противостоять большинству агрессивных сред и разработан для морских работ, любого типа морских судов и для промышленного использования
- > Для установки вне помещений, стандарт герметичности IP67
- > Версии: 24В АС или 230В АС переменного тока, частота 50/60 Гц
- > Скорость по горизонтали - 5 градусов/сек, по вертикали-3 градуса/сек
- > Стандартный набор первичных установок
- > Внутренние размеры: 254x250 мм, диаметр 164 мм
- > Рекомендуемый крепеж NXWBS (для настенного типа крепления)
- > Вес: 15 кг
- > Подходит для кожухов NXM и NXL



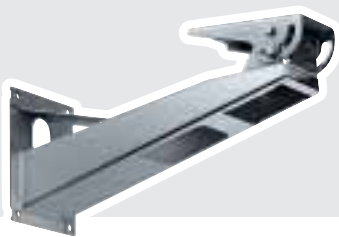
КОЖУХИ И ПОВОРОТНЫЕ УСТРОЙСТВА ИЗ НЕРЖАВЕЮЩЕЙ СТАЛИ



NXWBS

СПЕЦИАЛЬНЫЙ КРОНШТЕЙН ДЛЯ НАСТЕННОГО КРЕПЛЕНИЯ, ЦЕЛИКОМ СДЕЛАННЫЙ ИЗ НЕРЖАВЕЮЩЕЙ СТАЛИ AISI 316

- > Хорошо дополняется модульными компонентами NXCOL, NXCW
- > Допустимая нагрузка: 45 кг
- > Рекомендуемые кожухи: NXJ, NXM, NXW



NXWBPT

СПЕЦИАЛЬНЫЙ КРОНШТЕЙН ДЛЯ НАСТЕННОГО КРЕПЛЕНИЯ. ДЛЯ СОВМЕСТНОГО ИСПОЛЬЗОВАНИЯ С ПОВОРОТНЫМИ УСТРОЙСТВАМИ ИЗ НЕРЖАВЕЮЩЕЙ СТАЛИ. СДЕЛАН ИЗ НЕРЖАВЕЮЩЕЙ СТАЛИ AISI 316

- > Хорошо дополняется модульными компонентами NXCOL, NXCW и NXFWBT
- > Допустимая нагрузка: 70 кг
- > Рекомендуемые поворотные устройства: NXPTH



NXWBL

НАСТЕННЫЙ КРОНШТЕЙН ДЛЯ КОЖУХА NXL

- > Выполнен из нержавеющей стали AISI 316
- > Допустимая нагрузка 70 кг
- > Возможные модульные компоненты: NXCOL и NXCW



NXFWBT

ОСНОВАНИЕ ИЗ НЕРЖАВЕЮЩЕЙ СТАЛИ ДЛЯ УСТАНОВКИ NXPTH

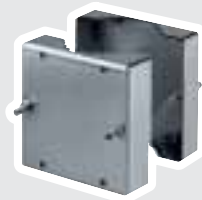
- > Выполнен из нержавеющей стали AISI316
- > Допустимая нагрузка - 70 кг
- > Совместим с кронштейном модели Videotec NXWBPT



NXCOL

АДАПТЕР СТЕРЖНЕВОГО ТИПА КРЕПЛЕНИЯ

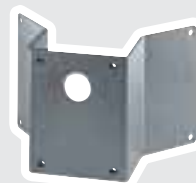
- > Диаметр закрепляемых стержней: 110-150 мм



NXCW

АДАПТЕР УГЛОВОГО ТИПА КРЕПЛЕНИЯ

- > Выполнен из нержавеющей стали AISI 316



ONXAV

ВОЗДУШНЫЙ БАРЬЕР ИЗ НЕРЖАВЕЮЩЕЙ СТАЛИ AISI 316

- > Расположен впереди стекла для отвода тепла и предохранения от оседания пыли (Кожух NXW)
- > Рекомендуемое давление воздуха: 200 кПа



NXFIGRU

ГРУППА ВОЗДУШНЫХ ФИЛЬТРОВ В СОЧЕТАНИИ С ВОЗДУШНЫМ БАРЬЕРОМ ONXAV СЛУЖАТ ДЛЯ ОЧИСТКИ ВОЗДУХА ОТ МАСЛА И КОНДЕНСАТА, ПОСТУПАЮЩИЕ ИЗ КОМПРЕССОРА

- > Рабочее давление: 60-500 кПа
- > Отфильтровка частиц диаметром более 0,2 микрон



VIPNX

СТЕКЛОЧИСТИТЕЛЬ ДЛЯ КОЖУХА

- > Выполнен из нержавеющей стали AISI316
- > Класс защиты IP66
- > Версии с электропитанием 230В AC или 24В AC, оба 50/60 Гц
- > Штырьковый разъем 3+1 для быстроты монтажа
- > Совместим со специальными кожухами Videotec NXM, NXL и NXJ





Это оборудование разработано для применения во взрывоопасных ситуациях при наличии во внешней среде огнеопасных испарений. Все типы EEX соответствует стандартам ATEX. Кожухи могут вместить большинство видов камер и объективов, а поворотные устройства упрощают монтаж и обслуживание благодаря единственному многопроводному кабелю, готовому к немедленному подключению. Различные инновационные решения с широкими возможностями внедрения, позволяют использовать данное оборудование в опасных и взрывоопасных условиях эксплуатации по всему миру.



EXDTRX3

EXDTRX3

ТЕЛЕМЕТРИЧЕСКИЙ ПРИЕМНИК-КОНТРОЛЛЕР ВО ВЗРЫВОБЕЗОПАСНОМ ИСПОЛНЕНИИ

- > Электропитание 230В AC или 24В AC
- > 17 функций, предустановки, устройство защиты стекла, обработка тревожных сигналов
- > Стандарт защиты от атмосферных воздействий IP55
- > 4 герметичных кабельных ввода для подключения
- > Для управления моделями EXPTC и EXPTD
- > При отключении питания предварительно запрограммированная конфигурация сохраняется
- > До 14 предустановок
- > 4 тревожных входа (с предустановками и возможностью патрулирования в случае тревоги)
- > Функция тестирования соединения с поворотным устройством
- > Возможные протоколы: RS232, токовая петля, RS485, передача по коаксиальному кабелю (с использованием дополнительного модуля Videotec DTCOAX)
- > Встроенный протокол Pelco "D"
- > Сертифицирован в соответствии с ATEX II 2 GD EExd IIC T6 T85°C IP66



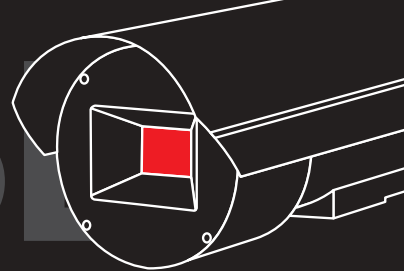
EXDTRX324



EXPTD035R



ВЗРЫВОБЕЗОПАСНОЕ ОБОРУДОВАНИЕ



EXPTD

ВЗРЫВОБЕЗОПАСНОЕ ПОВОРОТНОЕ УСТРОЙСТВО С ИНТЕГРИРОВАННЫМ ГЕРМОКОЖУХОМ С УСТРОЙСТВОМ ЗАЩИТЫ СТЕКЛА

- > Гермокожух имеет характеристики, аналогичные EXHD
- > Устройство защиты стекла установлено на передней части гермокожуха
- > Класс защиты IP65
- > Отличительной чертой агрегата является отсутствие внешней проводки для управления поворотным устройством, камерой и фокусировкой. Это облегчает установку и обслуживание поворотного устройства
- > угол поворота по горизонтали 360°, скорость 6°/секунду; угол поворота по вертикали -90° /+90°, скорость 2.4°/ секунду
- > Стандартная комплектация оборудована нагревателем и функцией предустановки. Дополнительные опции: солнцезащитный козырек, функция автопанорамирования
- > Возможна версия Videotec EXPTD035R - с тройным нагревателем кожуха, двойным нагревателем поворотного устройства и специальным лакокрасочным покрытием для эксплуатации при низких температурах -40°C
- > Сертифицирован в соответствии с IECEx Ex d IIC T6 DIP A21 TA 85°C IP 65, ATEX II 2 GD EExd IIC T6 T85°C IP65

EXPTC

ПОВОРОТНОЕ УСТРОЙСТВО ДЛЯ РАБОТЫ ВО ВЗРЫВООПАСНОЙ ОБСТАНОВКЕ, С ВОЗМОЖНОСТЬЮ ПЕРЕМЕЩЕНИЯ В ГОРИЗОНТАЛЬНОЙ И ВЕРТИКАЛЬНОЙ ПЛОСКОСТЯХ

- > Система EXPT состоит из кожуха с аналогичными базовой модели EXHC характеристиками и интегрированным поворотным устройством
- > Отличительной чертой агрегата является отсутствие внешней проводки для управления поворотным устройством, камерой и фокусировкой
- > Сертифицирован в соответствии с IECEx Ex d IIC T6 DIP A21 TA 85°C IP 65, ATEX II 2 GD EExd IIC T6 T85°C IP65
- > Диапазон перемещений - по горизонтали: 360 градусов, по вертикали -90°/+90 градусов
- > Скорость по горизонтали: 6 градусов/сек, скорость по вертикали: 2.4 градуса/сек
- > Цвет: RAL7032
- > Дополнительное оборудование: автослежение, солнцезащитный экран, защита стекла, система охлаждения. Дополнительные опции: солнцезащитный козырек, функция автопанорамирования
- > Возможна версия Videotec EXPTC033R с тройным нагревателем кожуха, двойным нагревателем поворотного устройства и специальным лакокрасочным покрытием для эксплуатации при низких температурах до -40°C
- > Уровень защиты: IP65



EXPTC033R



EXPTWB

КРОНШТЕЙН ДЛЯ ВЗРЫВОБЕЗОПАСНОГО ПОВОРОТНОГО УСТРОЙСТВА EXPT

- > Изготовлен из прочного, антикоррозийного алюминиевого сплава
- > Цвет: RAL7032
- > Максимальная нагрузка: 100 кг



EXHC

ВЗРЫВОБЕЗОПАСНЫЙ КОЖУХ, ВЫПОЛНЕН ИЗ ПРОЧНОГО АНТИКОРРОЗИОННОГО АЛЮМИНИЕВОГО СПЛАВА С ТОЛЩИНОЙ СТЕНОК 10 ММ И ОКРАШЕН С ИСПОЛЬЗОВАНИЕМ ПОРОШКОВОГО ПОКРЫТИЯ В ЦВЕТ RAL7032

- > Сертифицирован в соответствии с IECEx Ex d IIC T6 DIP A21 TA 85°C IP 65, ATEX II 2 GD EExd IIC T6 T85°C IP65
- > Цилиндрический корпус кожуха диаметром 210 мм и длиной 400 мм по бокам закрыт двумя фланцами толщиной 12 мм
- > Имеется возможность подсоединения к внешнему оборудованию благодаря 2 кабельным выходам
- > Оборудован обогревателем и солнцезащитным экраном
- > Уровень защиты: IP65
- > Размеры полезной площади: внутренний диаметр 180 мм, длина 380 мм
- > Вес: 15 кг
- > Рекомендуемый кронштейн: EXWBJ (шарнир прилагается)
- > Стандартная комплектация включает нагреватель, дополнительно может комплектоваться солнцезащитным козырьком
- > Возможна версия EXHC003R - с нагревателем высокой мощности и специальным морозостойким покрытием для эксплуатации при температуре до -40°C



EXHD

ВЗРЫВОБЕЗОПАСНЫЙ КОЖУХ С ЗАЩИТОЙ СТЕКЛА С ТЕХНИЧЕСКИМИ ХАРАКТЕРИСТИКАМИ АНАЛОГИЧНЫМИ БАЗОВОЙ МОДЕЛИ EXH, ДОПОЛНИТЕЛЬНО ОБОРУДОВАННЫЙ ЭЛЕМЕНТОМ, ПРЕДОХРАНЯЮЩИМ СТЕКЛО И РАСПОЛОЖЕННЫМ СПЕРЕДИ КОРПУСА

- > Внутри элемента размещены пленка Mylar и электродвигатель постоянного тока для ее перемотки, что обеспечивает четкое изображение в условиях повышенной загрязненности атмосферы пылью, солью, конденсатом, песком и т.п
- > 350 шагов
- > Последние 50 см пленки промаркированы (10 шагов)
- > Сертифицирован в соответствии с IECEx Ex d IIC T6 DIP A21 TA 85°C IP 65, ATEX II 2 GD EExd IIC T6 T85°C IP65
- > Возможна версия EXHD005R - с нагревателем высокой мощности и специальным морозостойким покрытием для эксплуатации при температуре до -40°C
- > Установка внутри/вне помещений
- > Цвет: RAL7032
- > Размеры полезной площади: внутренний диаметр 180 мм, длина 460 мм
- > Уровень защиты: IP65
- > Вес: 20 кг



EXHC003R + EXWB100R

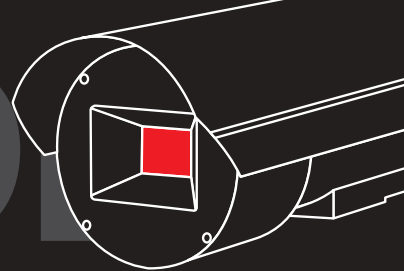


EXBJ - EXWB

КРОНШТЕЙН И ШАРНИР ДЛЯ ВЗРЫВОБЕЗОПАСНОГО КОЖУХА EXH

- > Выполнены из прочного антикоррозийного алюминиевого сплава
- > Способствуют жесткому настенному креплению кожуха EXH
- > Шарнир обеспечивает различные виды установки
- > Цвет: RAL7032
- > Допустимая нагрузка: 35 кг
- > Собственный вес: EXWB: 3.8 кг, EXBJ: 2.8 кг
- > Длина: 455 мм

**ВЗРЫВОБЕЗОПАСНОЕ
ОБОРУДОВАНИЕ**



**BETTER
SAFE
THAN
SORRY**





ULISSE – новое устройство позиционирования для динамичного уличного видеонаблюдения. Более чем поворотное устройство и более чем высокоскоростное купольное поворотное устройство. Это усовершенствованное изделие компании Videotec объединяет высокопроизводительное поворотное устройство, купюлом камеры и телеметрический приемник.



ULISSE

ИНТЕГРИРОВАННОЕ УСТРОЙСТВО ПОЗИЦИОНИРОВАНИЯ

- > Выполнен из алюминия и поликарбоната
- > Класс защиты IP66
- > Две модификации: стандартная и увеличенная
- > Крепление сверху (ОТТ), высокий вращающий статический/вращающий момент в вертикальной/горизонтальной плоскостях (20 Нм)
- > Возможность установки датчика положения для обратной связи при позиционировании в реальном времени
- > Простота установки и снятия благодаря сохранению данных настройки в дополнительной флэш-памяти и высокой точности исполнения механической конструкции
- > Максимальная нагрузка: 20 кг
- > Круговое вращение в горизонтальной плоскости
- > Изменяемая скорость: 0,1-100°/с по гориз.; 0,1-40°/с по верт
- > Электронный концевой выключатель
- > Автопанорамирование, предустановки, патрулирования и выполнения действий по шаблону
- > До 250 предустановок
- > Наименования областей и предустановок (строка из макс. 20 знаков)
- > 4 входа тревоги с 2 релейными выходами
- > Конфигурирование с помощью экранных меню или расширенное конфигурирование с помощью ПК
- > Интерфейс RS232 для настройки с ПК или обновления микропрограммы
- > Управление по RS485, RS422 и коаксиальному кабелю
- > Установка адреса с помощью dip-переключателя на 999 устройствах для конфигураций с последовательным соединением (RS485)
- > Многопротокольность
- > Возможность объединения с двумя большими ИК-осветителями
- > Возможность установки интегрированного или внешнего очистителя



КАМЕРЫ С СИСТЕМОЙ ПОЗИЦИОНИРОВАНИЯ



ULISSE

ИНТЕГРИРОВАННОЕ УСТРОЙСТВО ПОЗИЦИОНИРОВАНИЯ С МОДУЛЬНОЙ КАМЕРОЙ

- > Объединение в одном устройстве телеметрического приемника, высокопроизводительного поворотного устройства, кожуха камеры и модульной камеры Sony
- > Объектив с увеличением 26x – высококачественный трансфокатор телеобъектива и широкое поле обзора по горизонтали
- > Матрица EXView HAD CCD, обеспечивающая высокую чувствительность в условиях с низкой освещенностью
- > Динамическое маскирование видеоизображения, обеспечивающее конфиденциальность



АКСЕССУАРЫ

UPTWBA

НАСТЕННЫЙ КРОНШТЕЙН ДЛЯ ULISSE

- > Выполнен из штампованного алюминия
- > Окрашен эпоксиполиэфирным порошком
- > Возможность внутренней прокладки кабелей



UPTWBTA

КРОНШТЕЙН ДЛЯ УСТАНОВКИ ULISSE НА ПЕРИЛА

- > Выполнен из штампованного алюминия
- > Окрашен эпоксиполиэфирным порошком
- > Возможность внутренней прокладки кабелей





MISTRAL представляет собой отличную цветную камеру с цифровой обработкой, установленную на надежный поворотный механизм с переменной скоростью. Элегантная форма купольной камеры делает ее идеальной для установки в помещениях. Скромный ненавязчивый дизайн и превосходное качество изображения. Заводская предустановка фокуса обеспечивает качественную картинку с расстояния 1.5 м до объекта. MISTRAL управляется по RS485 протоколу и имеет встроенный передатчик сигнала по витой паре, обеспечивая возможность удаления камеры от оператора до 1200 м.

MISTRAL

СКОРОСТНАЯ КУПОЛЬНАЯ КАМЕРА НЕБОЛЬШОГО ДИАМЕТРА

- > Цифровой процессор обработки видеосигнала
- > Цветное изображение с высоким разрешением > 460 ТВЛ
- > Поддержка стандартов цветного сигнала PAL и NTSC
- > Четкая фокусировка на расстоянии от 1,5 м до бесконечности
- > Объективы с фокусным расстоянием 6,0 мм / 8,0 мм
- > Дымчатый или прозрачный маскирующий купол из плексигласа
- > Оптимальная для использования в помещениях чувствительность - 1,0 люкс [F1.4]
- > 32 предустановки для автоматического патрулирования
- > Скорость изменения направления обзора - 200°/сек [по предустановкам]
- > Полная совместимость с клавиатурами управления и другим оборудованием производства Videotec
- > Управление телеметрией по RS422 и встроенный протокол Pelco "D" и Vison для совместимости с оборудованием других производителей
- > Компактный размер, эргономичный дизайн, бесшумный механизм



АКСЕССУАРЫ



ЗАЩЕЛКИВАЮЩАЯСЯ БАЗА



СЪЕМНЫЙ КАБЕЛЬ



КАМЕРЫ С СИСТЕМОЙ ПОЗИЦИОНИРОВАНИЯ



**D Y N A M I C
S U R V E I L L A N C E**



DBH24K

СФЕРИЧЕСКИЙ КОЖУХ МАЛЕНЬКОГО ДИАМЕТРА ДЛЯ УСТАНОВКИ ВНУТРИ ПОМЕЩЕНИЙ

- > Выполненный из пластика плафон создает видимость обычного осветителя
- > Применяется совместно с 1/2", 1/3" и 1/4" камерами, снабженными объективами с фиксированным фокусом или небольшим трансфокатором, а также с некоторыми видами камер с высокоскоростными поворотными устройствами
- > Применяется крепление на стену или потолок с внутренним типом прокладки и защиты кабелей
- > Плафон черного цвета, солнцезащитный экран RAL9002
- > Внутренние размеры вместе с экраном: Диаметр 330 мм, высота 365 мм
- > Уровень защиты: IP65
- > Рекомендуемый крепеж: DBHO4 (настенный), DBHO3 (потолочный), DPTCH (в виде стержневого кольца), DCWGH (угловой адаптер)
- > Дополнительное оборудование: платформа для плафонов с различными скоростями, обогрев с использованием вентилятора РТС и термостата, источник питания камеры, прозрачное или затемненное стекло из поликарбоната
- > Вес: 2.8 кг



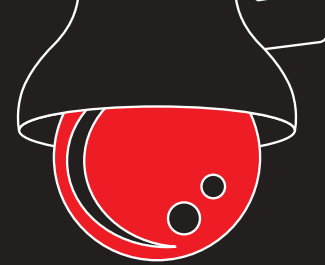
DBH45

СФЕРИЧЕСКИЙ КУПОЛ ДИАМЕТРОМ 450 ММ, ПОТОЛОЧНОГО И СТЕННОГО ТИПА КРЕПЛЕНИЯ

- > Поставляется вместе с регулируемым кронштейном для крепления камер, применим для большинства камер и объективов с трансфокатором
- > Также возможно совместное использование с поворотными устройствами типа IPTS, IPHS при установке внутри помещений
- > Диаметр сферы 450 мм
- > Дополнительное оборудование: обогреватель, обдуватель, источник питания камеры
- > Анодированное алюминиевое основание черного цвета
- > Рекомендуемый крепеж: DBHO1 (настенный), DBHO1C (DBHO1 и угловой адаптер DCWGH), DBHO2 (DBHO1 и стержневой адаптер), DBHO3 (потолочный)



КУПОЛА ДЛЯ СКРЫТОГО НАБЛЮДЕНИЯ



DSBH24

ПОЛУСФЕРИЧЕСКИЙ КУПОЛ ДИАМЕТРОМ 240 ММ ПОТОЛОЧНОГО ТИПА КРЕПЛЕНИЯ

- > Крепится прямо на потолок
- > Поставляется вместе с регулируемым кронштейном крепления камеры
- > Полусферический купол диаметром 240 мм
- > Для камер с неподвижным объективом
- > Потолочный тип крепления
- > Установка внутри помещений
- > Поставляется вместе с регулируемым кронштейном крепления камеры



DSBH45

ПОЛУСФЕРИЧЕСКИЙ КУПОЛ ДИАМЕТРОМ 450 ММ ПОТОЛОЧНОГО ТИПА КРЕПЛЕНИЯ

- > Крепится прямо на потолок
- > Поставляется вместе с регулируемым кронштейном крепления камеры
- > Возможно совместное использование с поворотными устройствами типа IPTS, IPHS при установке внутри помещений
- > Анодированное алюминиевое основание черного цвета
- > Поставляется вместе с регулируемым кронштейном крепления камеры
- > Дополнительное оборудование: обогреватель, обдуватель, источник питания камеры



DSBH120

ПОЛУСФЕРИЧЕСКИЙ КУПОЛЬНЫЙ КОЖУХ

- > Диаметр 120 мм
- > Для установки на фальш-потолок
- > Доступен прозрачный и затемненный купол



DBH05

КРОНШТЕЙН ДЛЯ КРЕПЛЕНИЯ DBH24 НА ПАРАПЕТ

- > Черного цвета
- > Установка на парапет или на крышу
- > Внутренний кабельный канал



DBH04

НАСТЕННЫЙ КРОНШТЕЙН ДЛЯ DBH24

- > Внутренний кабельный канал



DBH03

ПОТОЛОЧНЫЙ КРОНШТЕЙН ДЛЯ КУПОЛОВ

- > длина 915 мм



DBH01

НАСТЕННЫЙ КРОНШТЕЙН ДЛЯ КУПОЛА

- > Сделан из металла
- > Окрашен в черный цвет (порошковое покрытие)



DPTCH

КРЕПЕЖНЫЙ АДАПТЕР СТЕРЖНЕВОГО ТИПА, СДЕЛАН ИЗ АЛЮМИНИЯ С ПОРОШКОВЫМ ПОКРЫТИЕМ ЧЕРНОГО ЦВЕТА

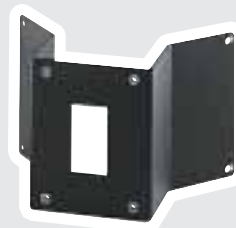
- > Диаметры закрепляемых стержней: 80-150 мм
- > Подходит для DBH01, DBH04

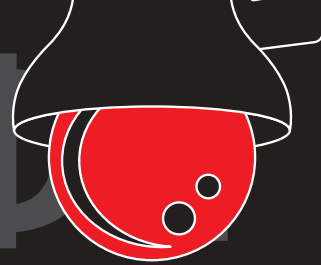


DCWGH

УГЛОВОЙ КРЕПЕЖНЫЙ АДАПТЕР, СДЕЛАН ИЗ АЛЮМИНИЯ С ПОРОШКОВЫМ ПОКРЫТИЕМ ЧЕРНОГО ЦВЕТА

- > Подходит для DBH01, DBH04

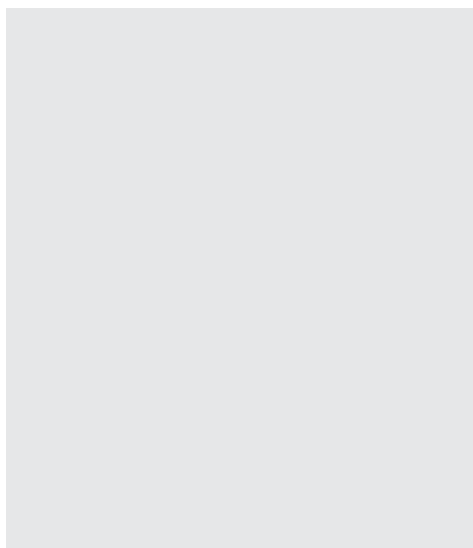




АКСЕССУАРЫ ДЛЯ СФЕРИЧЕСКОГО КОЖУХА DBH24 *

	Вентилятор с термостатом 230В AC, 20W	Вентилятор с термостатом 24В AC, 20W	Вентилятор с термостатом 12В DC, 20W	Блок питания 230В AC/12В DC 400mA	Блок питания 230/24В AC 400mA	Вентилятор с термостатом 230В AC + блок питания
ВОЗМОЖНЫЕ ВНУТРЕННИЕ АДАПТЕРЫ						
Для ФИКСИРОВАННОЙ КАМЕРЫ	•	•	•	•	•	
Для PANASONIC VW-CS570, VW-CS320, VW-CS850, NS320	•	•				
Для JVC TK-C676, VN-C655		•				•
Для SAMSUNG TECHWIN SPD-1600P	•	•				
Для SAMSUNG ELECTRONICS SCC-641P	•	•				
Для SENSORMATIC DELTA DOME II, AMERICAN DYNAMICS ULTRA V, ULTRA VI		•				
Для JVC V NET VN-C30U	•	•				
Для SANYO VCC-9300P, VCC-9400P, GANZ ZC-S122P, ZC-S123P	•	•				
Для SONY SNC-RZ30P, EVI-D70P/W	•	•				
Для AXIS 2130R, AXIS 213, CANON VB-C50iR	•	•				
Для SONY SNC-RZ25P		•				
Для PANASONIC VWCS-950, AXIS 231, 232	•	•				
Для PANASONIC BB-HCM381	•					
Для AXIS 214	•	•				

* Дополнительная информация на сайте www.videotec.com





Большое количество последовательных коммутаторов Videotec и телеметрических приборов было разработано с целью удовлетворить требованиям, предъявляемым к CCTV. От простых переключателей до квадраторов, от миниатюрных до больших матричных коммутаторов, от простых клавиатур до цифровых телеметрических контроллеров обеспечивающих управление поворотными устройствами и объективами с трансфокаторами на расстоянии до 1500 м. При этом в качестве передающего сигнального кабеля используется обычный телефонный провод.

SW41SK - SW81SK

НАСТОЛЬНЫЕ ПОСЛЕДОВАТЕЛЬНЫЕ ПУЛЬТЫ-КОММУТАТОРЫ НИЗКОЙ СТОИМОСТИ, 4/8 ВХОДОВ, 1 ВЫХОД

- > Автоматический или ручной режимы выбора канала изображения. Пропуск не подключенных каналов в случае автоматического переключения при помощи Skip функции
- > Задание времени автоматического сканирования в пределах от 0,5 до 30 сек при помощи Skip функции
- > Источник питания 230В AC, потребляемая мощность 5 Вт
- > Частота 6 МГц
- > Допустимые помехи видеоизображения - 50 дБ



SQ4C

ЦВЕТНОЙ ЦИФРОВОЙ КВАДРАТОР

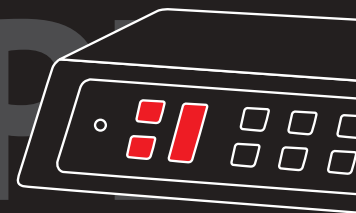
- > 4 видеовхода
- > 4 видеовыхода (сквозные)
- > 1 видеовыход для подключения монитора
- > Видеовход и видеовыход для подключения видеомагнитофона
- > Возможность квадрированного отображения видеосигналов от 4-х камер, полноэкранное отображение текущего или записанного видеоизображения
- > 4 тревожных выходов
- > режим обновления в реальном времени со скоростью 25 кадров/сек (PAL)
- > Разрешающая способность: 720x576 (PAL)
- > циклическое переключение изображений от подключенных камер
- > Экранное меню программирования настроек
- > Автодетектирование отсутствия видеосигнала с выдачей тревожного сообщения на экране монитора
- > Возможность полноэкранного отображения видеозаписей, сделанных в квадрированном режиме

SP16C

ЦВЕТНОЙ ТРИПЛЕКСНЫЙ МУЛЬТИПЛЕКСОР

- > Триплексный режим работы
- > Видеовыход S-VHS
- > Конфигурация мультиэкранного отображения в режиме реального времени
- > Возможность дистанционного (до 1200 м) управления функциями прибора с использованием клавиатур Videotec DCK, Videotec DCJ, Videotec DCT
- > Индивидуальный детектор движения для каждой подключенной видеокамеры
- > 16 видеовходов типа BNC, сквозные выходы
- > Переключение формата видеосигнала - PAL/NTSC
- > Разрешающая способность 720x576 (PAL/CCIR)
- > Экранное меню программирования и настроек
- > Каждому мультиплексору можно назначить адрес для управления с одного пульта
- > Двухкратное цифровое масштабирование изображения
- > 16 тревожных входов
- > Ведение журнала событий
- > Звуковой сигнал в случае тревоги
- > Адаптер для монтажа в 19" стойку

ВИДЕОПЕРЕКЛЮЧАТЕЛИ



SM328A

МАТРИЧНЫЙ КОММУТАТОР

- > 32 видеовхода (композитный CCIR/PAL 1Vpp) с детекцией пропадания сигнала
- > 8 видеовыходов (композитный CCIR/PAL 1Vpp) с титрами (текст, дата/ время) в каждом
- > Выходная маска для фиксированных камер
- > Конфигурирование матрицы из меню
- > Усовершенствованное ПО для конфигурации матрицы (Win 95/98/2000/ XP/NT)
- > 32 тревожных входа, 8 релейных выходов, звуковой сигнал
- > Расписание день/ночь (32 шага коммутации в каждом) на каждый монитор
- > Установка времени и даты, праздничных дней, определенных временных периодов
- > Максимум 8 клавиатур, подключаемых через RJ45 по RS485
- > Дополнительные 2 линии RS485 для управления телеметрическими приемниками и мультиплексорами Videotec и устройствами других производителей (проверьте совместимость устройств по соответствующей таблице)
- > Линия А используется для подключения дополнительных SM328A матриц в параллельном режиме или в режиме Master/Slave
- > Master/Slave режим: основная матрица принимает 4 выхода от каждой Slave матрицы (макс. 4)
- > Параллельный режим: до 9 матриц соединяются вместе. Каждому пользователю дается управляемый монитор (один выход) с каждой матрицы
- > Матрица имеет DB9 RS232 разъем для подключения компьютера и обновления ПО
- > Вход синхронизации с видеомagneфоном
- > Включение тревоги: реакция на мониторах (последовательностей) и на телеметрию (возвращение камер в домашнюю позицию)
- > Скрытые камеры
- > Временные события
- > RACK стандарт



SM42A - SM82A

МАТРИЧНЫЙ КОММУТАТОР

- > 4 видеовхода; возможно расширение до 8-ми при установке дополнительного модуля
- > 2 независимых видеовыхода
- > Генератор текста для каждого видеовыхода
- > 4 (8) тревожных входов, 1 тревожный выход, включение видеомagneфона по сигналу тревоги
- > 15-клавишная клавиатура управления
- > 2 порта RS485 для подключения до 2-х удаленных клавиатур; питание осуществляется от матричного коммутатора
- > Возможность телеметрического управления при использовании коаксиального кабеля по 4-м (8-ми) видеовходам и дополнительному выходу (RS485)
- > Звуковой сигнал в случае тревоги
- > Функция маскирования видеоканалов
- > Релейный выход для подключения внешних устройств
- > Поддержка протокола обмена данными Pelco "D"
- > Экранное меню настройки параметров



SM84A - SM164A

ВИДЕО МАТРИЧНАЯ СИСТЕМА, 8 ВХОДОВ, 4 ВЫХОДА

- > 8 видеовходов; возможно расширение до 16-ти при установке дополнительного модуля
- > 4 независимых видеовыхода
- > Генератор текста для каждого видеовыхода
- > 8 (16) тревожных входов, 1 тревожный выход, включение видеомagneфона по сигналу тревоги
- > Установка текущей даты и времени
- > 4 входа RS485 для подключения 4 (макс.) удаленных клавиатур, запитываемых от матричного коммутатора; телеметрическое управление по коаксиальным кабелям (8/16 видеовходов) и дополнительный порт RS485
- > Звуковой сигнал в случае тревожного сообщения
- > Функция маскирования видеоканалов
- > Релейный выход для подключения внешних устройств
- > Порт RS232 для подключения к компьютеру
- > Поддержка протокола обмена данными для оборудования Pelco "D"



Широкий ряд пультов управления предназначен для использования как в небольших, так и в крупных системах наблюдения. Встроенные в ударопрочный и жаростойкий корпус, контроллеры представляют собой прекрасное решение для каждого конкретного случая применения, для каждого оператора. Диапазон применения контроллеров: от маленьких видеопереклюателей до мультиплексов, матричных систем с возможностью управления скоростными роботизированными камерами. Отличительная черта всех пультов - прекрасный дизайн.

DCBD

КОНТРОЛЛЕР ДЛЯ УПРАВЛЕНИЯ МАТРИЧНЫМИ ПЕРЕКЛЮЧАТЕЛЯМИ

- > Предназначен для управления SM42A-82A, SM84A-16A
- > Обеспечивает управление выбором видеосигналов, автоматическим переключением входов
- > Питание осуществляется от блока матрицы



DCTEL

КОНТРОЛЛЕР ДЛЯ УПРАВЛЕНИЯ МАТРИЧНЫМИ ПЕРЕКЛЮЧАТЕЛЯМИ И ТЕЛЕМЕТРИЧЕСКИМИ ПРИЕМНИКАМИ

- > Управляет SM42A-82A, SM84A-16A и телеметрическими приемниками
- > Обеспечивает управление выбором видеосигналов, автоматическим переключением входов
- > Питание осуществляется от блока матрицы
- > Два выхода для RS485 (1 для матрицы, 1 для управления телеметрическим приемником)
- > Телеметрическое управление возможно через матрицу или напрямую через RS485
- > Контролируемые функции: поворот влево-вправо, вверх-вниз; автопанорамирование; предустановки, Zoom, фокус, диафрагма и дополнительная функция (AUX), которая может использоваться для включения освещения или омывателя
- > Поддержка протокола Pelco "D"



DCIR

ИК-ПУЛЬТ УПРАВЛЕНИЯ С БАЗОЙ. ИК-ПРИЕМНИК РАСПОЛОЖЕН В БАЗЕ, ПРИ ЭТОМ НА ПУЛЬТЕ ОПЕРАТОРА ОТСУТСТВУЮТ КАБЕЛИ

- > Управляет SM42A-82A, SM84A-16A и телеметрическими приемниками
- > Обеспечивает управление выбором видеосигналов, автоматическим переключением входов
- > Питание осуществляется от блока матрицы
- > Встроенный RS485 порт
- > Телеметрическое управление возможно через матрицу или напрямую через RS485
- > Контролируемые функции: поворот влево-вправо, вверх-вниз; автопанорамирование; предустановки, Zoom, фокус, диафрагма и дополнительная функция (AUX), которая может использоваться для включения освещения или омывателя

ПУЛЬТЫ УПРАВЛЕНИЯ



ДСК

СИСТЕМНЫЙ КОНТРОЛЛЕР ДЛЯ УПРАВЛЕНИЯ МАТРИЧНЫМИ СИСТЕМАМИ И МУЛЬТИПЛЕКСОРАМИ

- > Управляет SM42A-82A, SM84A-164A, SM328B и мультиплексором SP16C
- > RS485 порт
- > RS232 (для конфигурирования матрицы с PC и обновления программного обеспечения)
- > Возможно управление напрямую или с помощью видеоматрицы Videotec серии SM и устройств других производителей (проверьте совместимость устройств по соответствующей таблице)
- > Подключение до 9999 видеокамер, до 99 видеомониторов
- > Звуковой сигнал в случае тревоги или прерывания передачи данных

ДСЖ

СИСТЕМНЫЙ КОНТРОЛЛЕР ДЛЯ УПРАВЛЕНИЯ МАТРИЧНЫМИ СИСТЕМАМИ, МУЛЬТИПЛЕКСОРАМИ И ПРИЕМНИКАМИ ТЕЛЕМЕТРИИ

- > Управляет SM42A-82A, SM84A-164A, SM328A и мультиплексором SP16C
- > Встроенный 3-х осевой джойстик
- > RS485 порт для управления матрицей и мультиплексором
- > 2 RS485 независимые линии для управления телеметрией
- > RS232 (для конфигурирования матрицы с PC и обновления программного обеспечения)
- > Возможно управление напрямую или с помощью видеоматрицы Videotec серии SM и устройств других производителей (проверьте совместимость устройств по соответствующей таблице)
- > Подключение до 9999 видеокамер, до 99 телеметрических приемников на каждой линии, до 99 видеомониторов
- > Звуковой сигнал в случае тревоги или прерывания передачи данных



ВИДЕОПЕРЕКЛЮЧАТЕЛИ

	SP16C	SM328A	SM164A	SM84A	SM82A	SM42A
Количество входов	16	32	16	8	8	4
Количество выходов	3 (2 монитор + 1 VCR)	8	4	4	2	2
Количество пультов макс	1 (+ 1 удаленный)	8	4	4	2 (+ 1 локальный)	2 (+ 1 локальный)
Входов тревог	16	32	16	8	8	4
Телеметрические		RS485	RS485 / Коакс	RS485 / Коакс	RS485 / Коакс	RS485 / Коакс

ПУЛЬТЫ	SP16C	SM328A	SM164A	SM84A	SM82A	SM42A
DCBD			•	•	•	•
DCTEL / DCIR			•	•	•	•
DCK	•	•	•	•	•	•
DCJ / DCT	•	•	•	•	•	•



DST

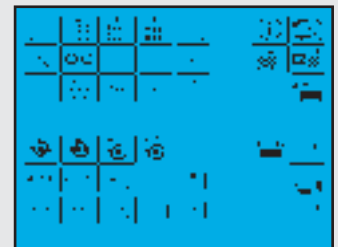
ЭРГОНОМИЧНЫЙ КОНТРОЛЛЕР ДЛЯ УПРАВЛЕНИЯ МАТРИЧНЫМИ СИСТЕМАМИ, МУЛЬТИПЛЕКСОРАМИ И ПРИЕМНИКАМИ ТЕЛЕМЕТРИИ

- > Управление осуществляется с помощью виртуальной клавиатуры на графическом дисплее простым касанием руки. Есть возможность создания "загрузочной" и "сервисной" страницы, а также определить до 30 планов управления и 20 виртуальных ключей (макрокоманд), в каждом плане
- > Графический дисплей 320x240 пикселей, Touch-screen
- > Управляет SM42A-82A, SM84A-164A, SW328 и мультиплексором SP16C
- > Встроенный 3-х осевой джойстик
- > RS485 порт для управления матрицей и мультиплексором
- > 2 RS485 независимые линии для управления телеметрией
- > RS232 (для конфигурирования матрицы с PC и обновления программного обеспечения)
- > Экранное меню
- > Обеспечивает управление до 9999 каналов видео, до 999 телеметрических приемников и 99 мониторами
- > Звуковая сигнализация, конфигурируемая как реакция на внешнюю тревогу или на пропадание соединения

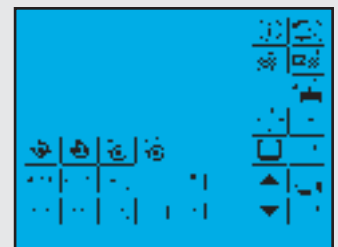
Свободное устройство:

- > Пульт позволяет управлять мультиплексорами, DVR, ПК или другими устройствами с помощью собственного макро-протокола Macro Protocol. Графический интерфейс пользователя и кнопки управления могут свободно назначаться пользователем/инсталлятором. Общее число команд 128; в основной раскладке могут быть свободно назначены до 30 кнопок.

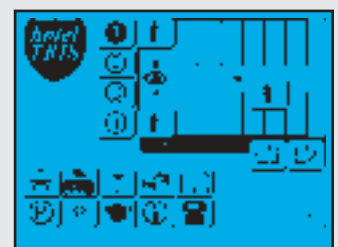
ПРИМЕР ЭКРАНА УПРАВЛЕНИЯ МУЛЬТИПЛЕКСОРАМИ/DVR



ПРИМЕР ЭКРАНА УПРАВЛЕНИЯ МАТРИЧНЫМ КОММУТАТОРОМ И ТЕЛЕМЕТРИЕЙ



ПРИМЕР ГРАФИЧЕСКОГО ПЛАНА ОБЪЕКТА



ПУЛЬТЫ УПРАВЛЕНИЯ



СОВМЕСТИМОСТЬ ПРОТОКОЛОВ (ДОПОЛНИТЕЛЬНАЯ ИНФОРМАЦИЯ НА САЙТЕ WWW.VIDEOTEC.COM)					
ИЗДЕЛИЯ	ПРОТОКОЛЫ	УПРАВЛЕНИЯ			МАТРИЧНЫЙ *
		DCT	DCJ	DCK	
Мультиплексор	Ademco / Honeywell	•	•	•	
Мультиплексор	Sanyo	•	•	•	
Мультиплексор	Sony	•	•	•	
Мультиплексор	Tedd Electronics	•	•	•	•
DVR	Ademco / Honeywell	•			
DVR	Eneo				
DVR	Samsung Electronics	•			
DVR	Sanyo	•			
DVR	Sony	•	•	•	
Speed Dome	Bosch		HW INTFC**		
Speed Dome	Elbex	•	•		
Speed Dome	Ernitec	•	•		
Speed Dome	Honeywell / VCL	•	•		
Speed Dome	JVC	•	•		
Speed Dome	Kalatel		•		
Speed Dome	Mark&Mercer	•			
Speed Dome	Panasonic	•	•		
Speed Dome	Pelco	•	•		•
Speed Dome	Samsung Electronics	•	•		
Speed Dome	360° Vision (Протокол Pelco "D")	•	•		•
Speed Dome	Sanyo	•			
Speed Dome	Sensormatic	•	•		
Speed Dome	Tedd Electronics	•	•		•
Премник-контроллер	Eneo	•	•		•

* Имеется в виду управление с пультов DCT/DCJ/DCK через последовательный порт RS485 матрицы серии SM. Поскольку DCK, DCJ и DCT могут соединяться с оборудованием, произведенным сторонними производителями, а не компанией Videotec, то существует возможность того, что протоколы были изменены или имеют другую конфигурацию, чем в тех устройствах, что были нами ранее протестированы. Videotec рекомендует перед установкой произвести стендовое испытание. Videotec не будет нести ответственность за любые издержки или потери доходов, связанные с возникновением проблем совместимости.

** Требуется аппаратный интерфейс HW INTFC: адаптер RS485/RS232 + конвертер RS232/BIPHASE (Bosch mod. LTC8786).

Ряд телеметрических приемников включает в себя как простые версии с минимальным набором функций управления, так и полнофункциональные приемники с расширенным диапазоном функций. Приемники могут быть установлены на расстоянии до 1500 м. Передача команд управления осуществляется по кабелю типа "витая пара". Также передача телеметрии может осуществляться через коаксиальный кабель, который используется для трансляции видеосигналов (при совместной работе с матрицами).



DTMRX2

ТЕЛЕМЕТРИЧЕСКИЙ ПРЕМНИК-КОНТРОЛЛЕР

- > 11 стандартных телеметрических команд для управления поворотными устройствами и трансфокаторами / 1 дополнительная функция управления телеметрическим устройством
- > Дополнительный выход может использоваться для управления стеклоочистителем
- > Стандарт защиты корпуса прибора от атмосферных воздействий – IP56
- > Встроенный протокол Pelco "D"
- > Передача сигнала по RS232, RS485 или коаксиальному кабелю (при использовании матричных коммутаторов Videotec SM42A-82A или SM84A-164A)
- > Температурный диапазон: -20°C + 50°C
- > RS232, RS485 повторитель для последовательного соединения
- > Электропитание: 230В AC/ 50 Гц, или 115В AC/ 60 Гц, или 24В AC 50/60 Гц



DTRX3

ПРИЕМНИК-КОНТРОЛЛЕР ТЕЛЕМЕТРИИ С 17 ФУНКЦИЯМИ ДЛЯ ДИСТАНЦИОННОГО УПРАВЛЕНИЯ ПОВОРОТНЫМИ УСТРОЙСТВАМИ И ОБЪЕКТИВАМИ С ТРАНСФОКАТОРАМИ

- > Встраивается в герметичный короб стандарта IP56
- > 2х дополнительные функции на каждый свободный канал, 1х 12В DC, 1х 24В AC, очиститель и омыватель
- > Подсоединение стандарта "токовая петля", RS232 или RS485, или через коаксиальный кабель при использовании дополнительной платы DTCSOAX
- > Локальный источник питания камеры 12В DC постоянного тока/ 24В AC переменного тока
- > Возможность подключения объективов с трансфокаторами к общему заземлению (4 провода) или к 6 проводам инверсной полярности
- > 4 тревожных входа
- > 14 предустановок
- > Встроенный протокол Pelco "D"
- > Источник питания: 220В 50 Гц для поворотного устройства, 12В постоянного тока для камер
- > Версия 24В AC 50 Гц (DTRX324)

MICRODEC485

МИНИПРИЕМНИК-КОНТРОЛЛЕР ТЕЛЕМЕТРИИ

- > Монтируется внутрь кожухов HEG, HEB
- > Обеспечивает управление поворотными механизмами на 24В AC и функциями ZOOM/ FOCUS на 12В DC вольтовых постоянного тока трансфокаторах объективах с полярной инверсией
- > Управляется микропроцессором, подсоединяется через серийный канал при помощи кабеля с витой парой
- > Локальный источник питания 12В DC постоянного тока для трансфокаторных объективов с полярной инверсией
- > Подсоединение стандарта RS485
- > Адресация к 32 контроллерам
- > Источник питания: 24В AC, 50/ 60Гц с потребляемой мощностью 1Вт
- > Размеры: 100х60 мм
- > Вес: 80 г

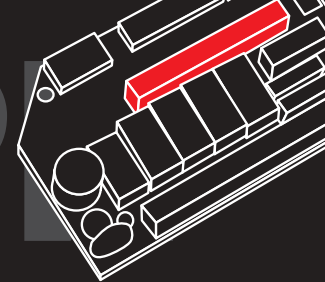


DTCSOAX

ДОПОЛНИТЕЛЬНАЯ ПЛАТА ДЛЯ ПЕРЕДАЧИ КОМАНД ТЕЛЕМЕТРИЧЕСКОГО УПРАВЛЕНИЯ ПО КОАКСИАЛЬНОМУ КАБЕЛЮ

- > Устанавливается в приемник DTRX3
- > Принимает команды телеметрии по коаксиальному кабелю от матричных коммутаторов SM42A-82A и SM84A-164A
- > При использовании этой платы приемник DTRX3 может быть отнесен от матрицы на 350м





ТЕЛЕМЕТРИЯ					
	DCTEL	DCIR	DCJ	DCT	
Приемники	16	16	999*	999*	* для каждой линии телеметрии
Предустановки	•	•	•	•	
Патрулирование		•	•	•	
ТЕЛЕМЕТРИЧЕСКИЕ ПРИЕМНИКИ			ПОВОРОТНЫЕ УСТРОЙСТВА		
ULISSE	•	•	•	•	ULISSE
MISTRAL	•	•	•	•	MISTRAL
DTRXDC			•	•	PTH355P
DTRX3	•	•	•	•	PTH300P, PTH900P, NXPTH200
DTMRX	•	•	•	•	PTH310, PTH910, NXPTH210, IPT/H720
DTMRX24 / MICRODEC485	•	•	•	•	PTH311, PTH911, NXPTH211, IPT/H721



DTRXDC

ПРИЕМНИК-КОНТРОЛЛЕР ТЕЛЕМЕТРИИ С 13 ФУНКЦИЯМИ, ДЛЯ ДИСТАНЦИОННОГО УПРАВЛЕНИЯ ПОВОРОТНЫМИ УСТРОЙСТВАМИ И ОБЪЕКТИВАМИ С ТРАНСФОКАТОРАМИ РАЗЛИЧНЫХ СКОРОСТЕЙ

- > Обеспечивает возможность ввода заранее заданного положения поворотных устройств и объективов с трансфокаторами
- > 14 установочных позиций
- > 13 функций, из которых две дополнительные приходятся на каждый свободный канал
- > Подсоединения стандарта RS232 или RS485
- > Герметичный короб IP56
- > Источник питания: 230В, 50/ 60Гц, с потребляемой мощностью 40 Вт
- > Размеры: 255x200x100 мм
- > Вес: 1.8 кг

DCRE485

СЕРИЙНЫЙ РАСПРЕДЕЛИТЕЛЬ ДАННЫХ

- > 1 вход, 8 выходов. Используется для формирования до 8 дополнительных линий управления телеметрией типа "звезда"
- > Протокол входа и всех выходов RS485
- > Входной протокол RS485
- > Максимальная дистанция при использовании витой пары 1200 м
- > Питание 230В AC, 10Вт



Системы передачи/приема информации с использованием витой пары являются удачным решением в тех случаях, когда расстояние передачи/приема видеосигнала достаточно велико. Они являются достойной заменой опτικο-волоконных систем на дистанциях до 1600 м. Приемник поставляется вместе с герметичным коробом или Euro-картой. Усилители видео распределения представлены большим количеством моделей в зависимости от выбора потребителя и требований к установке.



TWP

ПАССИВНЫЙ ПРИЕМОПЕРЕДАТЧИК ПО ВИТОЙ ПАРЕ

- > Передача ч/б или цветного видеосигнала
- > Размеры с разъемом BNC (разъем не включен): 40x25x63 мм
- > Макс. расстояние для активного приемника: до 750 м по кабелю UTP cat.5



TWM1

МИНИАТЮРНЫЙ ПЕРЕДАТЧИК ПО ВИТОЙ ПАРЕ

- > Размеры [ШxВxГ]: 40x25x63 мм
- > Защита от короткого замыкания и скачков напряжения
- > До 1500 м для цветного видеосигнала, до 2 000 м для черно-белого видеосигнала при использовании кабеля UTP кат.5
- > Электропитание: 12В÷24В, AC/DC, макс. 2 Вт

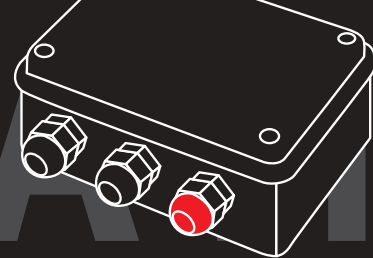


TWT1

ПЕРЕДАТЧИК ВИДЕОСИГНАЛА ПО ВИТОЙ ПАРЕ

- > Стандарт защиты корпуса прибора от атмосферных воздействий – IP56
- > До 1500 м для цветного видеосигнала, до 2 000 м для черно-белого видеосигнала при использовании кабеля UTP кат.5
- > Защита от короткого замыкания и скачков напряжения
- > Электропитание: 12В÷24В, AC/DC, макс. 2 Вт
- > Возможна модификация TWT1A: 230В AC

ПЕРЕДАЧА И РАСПРЕДЕЛЕНИЕ ВИДЕОСИГНАЛОВ



TWRR1

ПРИЕМНИК ВИДЕОСИГНАЛА ПО ВИТОЙ ПАРЕ, МОНТИРУЕМЫЙ В СТОЙКУ 19"

- > TWRB версия с платой, соответствующей европейскому стандарту, предназначена для профессионального использования, с уменьшенной до минимально необходимой длины проводкой, даже при совместной работе большого количества приемников
- > До 1500 м для цветного видеосигнала, до 2000 м для черно-белого видеосигнала при использовании кабеля UTP кат. 5
- > Защита от короткого замыкания и скачков напряжения

TWRC1

КОРПУС ДЛЯ УСТАНОВКИ МОДУЛЕЙ TWRR1

- > Установка до 14 модулей TWRR1
- > 19" исполнение, 3HE
- > Источник питания входит в комплект поставки
- > 13 заглушек в комплекте



TWRB1

ПРИЕМНИК ВИДЕОСИГНАЛА ПО ВИТОЙ ПАРЕ

- > Стандарт защиты корпуса прибора от атмосферных воздействий – IP56
- > До 1500 м для цветного видеосигнала, до 2 000 м для черно-белого видеосигнала при использовании кабеля UTP кат.5
- > Защита от короткого замыкания и скачков напряжения
- > Электропитание: 12В±24В, AC/DC, макс. 2 Вт
- > Возможна модификация TWRB1A: 230В AC

VD

ВИДЕОУСИЛИТЕЛЬ РАСПРЕДЕЛИТЕЛЬ, ПРЕДСТАВЛЕН ВЕРСИЯМИ С 1, 4, 8 ВХОДАМИ И С 8, 16 ВИДЕОВЫХОДАМИ

- > Использование версии VD816 PR1 / VD48P1 позволяет задать нужное количество видеовыходов, соответствующих одному видеовходу
- > Черно/белый или цветной
- > Возможны конфигурируемые, профессиональные версии
- > Крепление в стойку стандарта 19" 1 HE



Специально разработанная конструкция позволяет увеличить срок службы ламп и снизить трудозатраты в их обслуживании. В этих целях много внимания было уделено оптимизации процесса тепловыделения, которое, благодаря специальной системе ребер теплоотвода, максимально сконцентрировано в области нити накаливания лампы. Корпус осветителя выполнен из алюминия штамповкой, с использованием порошкового покрытия черного цвета. Применение ламп разной мощности и привлекательный дизайн позволяют размещать эти осветители внутри помещений.

IR50, 230V

ИНФРАКРАСНЫЙ ОСВЕТИТЕЛЬ НАПРЯЖЕНИЕМ 230В И ПОТРЕБЛЯЕМОЙ МОЩНОСТЬЮ 50ВТ

- > Сделан из алюминия и окрашен при помощи порошкового эпоксиполиэстера черного цвета
- > Инфракрасное излучение достигается путем размещения перед лампой фильтра 850 нм
- > Отсутствие необходимости во внешнем источнике питания
- > Источник питания: 230В АС переменного тока, мощность 50Вт
- > IP66
- > Фильтр инфракрасного излучения 850 нм
- > Патрон лампы байонетного типа
- > Возможность использования ламп с различной степенью излучения
- > Вес: 0.9 кг



IR50, 12V

ИНФРАКРАСНЫЙ ОСВЕТИТЕЛЬ НАПРЯЖЕНИЕМ 12 В И ПОТРЕБЛЯЕМОЙ МОЩНОСТЬЮ 20ВТ

- > Сделан из алюминия и окрашен при помощи порошкового эпоксиполиэстера черного цвета
- > Источник питания: 12В АС/DC переменного/постоянного тока, мощность 50Вт для IR50
- > IP66
- > Фильтр инфракрасного излучения 850 нм
- > Патрон лампы байонетного типа
- > Возможность использования ламп с различной степенью и углом излучения
- > Вес: 0.9 кг



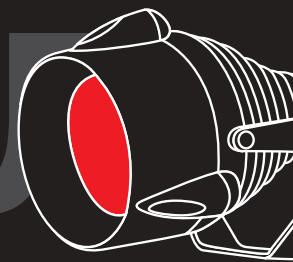
IR300, 230V

ИНФРАКРАСНЫЙ ОСВЕТИТЕЛЬ НАПРЯЖЕНИЕМ 230В И ПОТРЕБЛЯЕМОЙ МОЩНОСТЬЮ 300ВТ

- > Сделан из алюминия и окрашен при помощи порошкового эпоксиполиэстера черного цвета
- > Инфракрасное излучение достигается путем размещения перед лампой фильтра 850 нм
- > Источник питания: 230В АС переменного тока, мощность 300Вт
- > IP66
- > Фильтр инфракрасного излучения 850 нм
- > Возможность использования ламп с различной степенью излучения
- > Вес: 5.3 кг



ИНФРАКРАСНЫЕ ОСВЕТИТЕЛИ



ТЕХНИЧЕСКИЕ ХАРАКТЕРИСТИКИ ИК ПРОЖЕКТОРОВ

МОДЕЛЬ	В АС	ГОРИЗОНТАЛЬНОЕ ИЗЛУЧЕНИЕ, ГРАДУС	ВЕРТИКАЛЬНОЕ ИЗЛУЧЕНИЕ, ГРАДУС	РАССТОЯНИЕ *
				М
IR50 точечный	12	10°	10°	20
IR50 средний	12	40°	40°	16
IR50 широкий	12	60°	60°	12
IR50 средний	230	40°	40°	16
IR300 точечный	230	10°	8°	65
IR300 средний	230	23°	10°	50
IR300 широкий	230	40°	20°	50

* Типичное расстояние до освещаемого объекта; является функцией коэффициента отражения освещаемого объекта и чувствительности камеры

АКСЕССУАРЫ



2 IR300 + ULISSE



OHVPIRA

АДАПТЕР ДЛЯ УСТАНОВКИ
ОДИНОЧНОГО ИК ОСВЕТИТЕЛЯ IR 50
НЕПОСРЕДСТВЕННО НА ГЕРМОКОЖУХИ
VERSO, NOV32 И VERSO COMPACT



IRPS12

ИСТОЧНИК ПИТАНИЯ ДЛЯ ОСВЕТИТЕЛЕЙ
НАПРЯЖЕНИЕМ 12В ПЕРЕМЕННОГО
ТОКА, 230/12В АС

> Блок питания 230/12В АС, 75VA



OIRCR

АКТИВАТОР ИНФРАКРАСНОГО
ПРОЖЕКТОРА

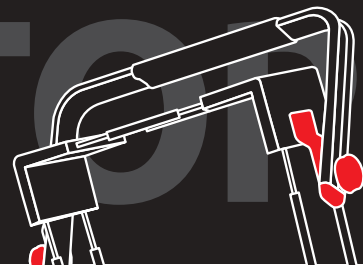
> Блок питания 230В АС 50/60 Гц



IRBA

КРОНШТЕЙН ДЛЯ УСТАНОВКИ 2-Х ИК
ОСВЕТИТЕЛЕЙ IR50 НА ГЕРМОКОЖУХ

> Сделан из алюминия
> Окрашен при помощи порошкового
эпоксиполиэстера покрытия



Новые кронштейны Videotec созданы для надежного крепления мониторов, одновременно сочетая совершенный дизайн и соответствие современным требованиям к прочности. Сделанные полностью из алюминия и покрытые эпоксиполиэфирным порошком, они предоставляют широкую возможность дополнительных регулировок, могут быть использованы под мониторы различной формы и состоят из модульных элементов, которые подходят для всех видов креплений. Системы крепежа с угловыми адаптерами и соединительными стержнями, покрытыми резиной, предохраняют мониторы от повреждений.



MID3 - MID4 ДВОЙНОЕ СТЕРЖНЕВОЕ КРЕПЛЕНИЕ

- > Состоит из модульных алюминиевых элементов, окрашенных с использованием эпоксиполиэфирного порошка
- > Потолочный или настенный типы крепления
- > Версия для мониторов 14"-21" (min 367.5x 367.5 мм, max 532.5x 532.5 мм)
- > Версия для мониторов 21"-28" (min 510x 510 мм, max 675x675 мм)
- > Соединительные регулируемые стержни
- > Рекомендуемые кронштейны: MCMB (потолочное крепление), MWM4 (настенное крепление), WCMPB (удлинитель под MCMB)



MIS1 - MIS2 ОДИНАРНОЕ СТЕРЖНЕВОЕ КРЕПЛЕНИЕ

- > Состоит из модульных алюминиевых элементов, окрашенных с использованием эпоксиполиэфирного порошка
- > Потолочный или настенный типы крепления
- > Версия для мониторов 9"-12" (min 212.5x 212.5 мм, max 325x 325 мм)
- > Версия для мониторов 12"-14" (min 275x 275 мм, max 377.5x 377.5 мм)
- > Соединительные регулируемые стержни
- > Рекомендуемые кронштейны: MCMB (потолочное крепление), MWM1 (настенное крепление), WCMPB (удлинитель под MCMB)

MCMB

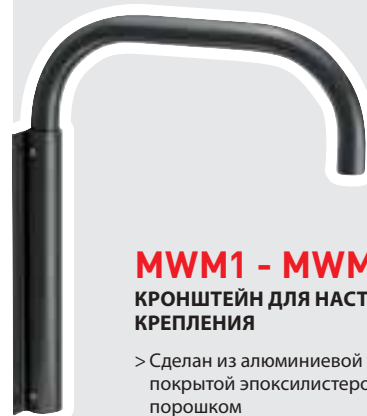
КРОНШТЕЙН ДЛЯ ПОТОЛОЧНОГО КРЕПЛЕНИЯ

- > Сделан из алюминиевой трубы, покрытой эпоксиполиэфирным порошком
- > Пригоден для моделей MIS, MID
- > Длина-850 мм

WCMPB

УДЛИНИТЕЛЬ ПОД КРОНШТЕЙН MCMB

- > Сделан из алюминиевой трубы, покрытой эпоксиполиэфирным порошком
- > Длина-500 мм



MWM1 - MWM4 КРОНШТЕЙН ДЛЯ НАСТЕННОГО КРЕПЛЕНИЯ

- > Сделан из алюминиевой трубы, покрытой эпоксиполиэфирным порошком
- > Пригоден для моделей MIS, MID

MHSW1

НАСТЕННЫЙ СУППОРТ ДЛЯ МОНИТОРОВ

- > Выполнен из алюминиевой трубы и стальной платформы, покрытых эпоксиполиэфирным порошком
- > Пригоден под 9"-12"-14" мониторы



Printed in Italy
© 2006 Videotec

Videotec Graphic Dept.:
Alberto Borgo, Andrea Martini, Claudia Traverso

Все камеры и объективы показаны в каталоге только в демонстрационных целях. Дополнительную информацию см. в таблицах технических данных на сайте www.videotec.com.

Отдельные параметры могут быть изменены. Приведенные размеры и вес оборудования приблизительны.

Март 2006. Все предыдущие каталоги устарели.



www.fbggroup.ru

Центральный офис:

Россия, 111020, **Москва**, Госпитальный вал, 14/1

Тел. (095) 777-77-09 974-37-77

факс (095) 777-77-09 974-37-77

ДК: fbgroup@fbgroup.ru

Центральный офис:

Россия, 111020, **Москва**, Госпитальный вал, 14/1

Тел. (095) 777-77-09 974-37-77

факс (095) 777-77-09 974-37-77

ДК: fbgroup@fbgroup.ru

www.fbggroup.ru

Формула Безопасности-БАЛТИЙСКИЙ

194100 **С.Петербург**, ул.Новолитовская, 5

Тел. (812) 245-52-38

факс (812) 245-52-33

ДК: fbbalt@fbgroup.ru

Формула Безопасности-ВЕСТ

220004, Белорусь, **Минск**, ул.Кальварийская, 17А, офис 220А

Тел. 1037 (5172) 11-06-14 1037 (5172) 11-06-22

1037 (5172) 09-47-13 1037 (5172) 09-47-14

ДК: sfwest@open.by

Формула Безопасности- ВОЛЖСКИЙ

443013, **Самара**, ул.Фрунзе, 96 "Е"

Тел. (846) 332-53-01 (846) 264-06-11

(846) 264-06-16 (846) 264-06-14

ДК: fbvolga@fbgroup.ru

Формула Безопасности-ЗАПАДНО - СИБИРСКИЙ

630004 **Новосибирск**, Комсомольский пр., 8

Тел. (3832) 22-55-05 (3832) 22-64-54

факс (3832) 11-90-55

ДК: forsecr@online.ru, fbnovosib@fbgroup.ru

Формула Безопасности-УРАЛ

620137, **Екатеринбург**, ул.Студенческая, 1А, офис 403

Тел. (343) 379-98-88 (343) 217-63-85

(343) 264-23-76

факс (343) 264-23-75

ДК: security@ural.ru

Формула Безопасности-ЮЖНЫЙ

344019 **Ростов-на-Дону**, ул.Тургеневская, 39

Тел. (863)2 44-18-67 (863)2 44-18-68 (863)2 99-00-10

факс (863)2 62-49-42

ДК: formb@fbgroup.ru

Формула Безопасности-ВОСТОК

664011, г.**Иркутск**, Н.Набережная, 12А, блок В, под.3

Тел. (3952) 34-53-01 (3952) 34-53-21 (3952) 34-50-33

ДК: fbirkutsk@rambler.ru



HEADQUARTERS ITALY

VIDEOTEC S.p.A.

Via Friuli, 6
I-36015 SCHIO (VI) Italy
Tel. +39 0445 697411
Fax +39 0445 697414
info@videotec.com
www.videotec.com

FRANCE

VIDEOTEC FRANCE S.A.R.L.

Voie du Futur - Zac des Portes
27100 Val de Reuil, France
Tel. +33 2 32094900
Fax +33 2 32094901
videotec.yr@wanadoo.fr
www.videotec.com

UK / IRELAND

VIDEOTEC UK SALES

Tel. / Fax +44 02392 477621
uksales@videotec.com
www.videotec.com

U.S.A. / CANADA

VIDEOTEC SECURITY, Inc.

1 Ottilio Dr.
TOTOWA, NJ 07512 - USA
Tel. +1 973 5950788
Fax +1 425 6484289
usasales@videotec.com
www.videotec.us

ASIA PACIFIC

VIDEOTEC (HK) Ltd

Unit 2,8/F, Vanta Industrial Centre
21-33 Tai Lin Pai Road
Kwai Chung, NT, Hong Kong
Tel. +852 2333 0601
Fax +852 2311 0026
info@videotec.com.hk
www.videotec.com.hk