

VIDEOTEC

CATALOGO

2006

2007

PRODOTTI TVCC

WWW.VIDEOTEC.COM





In Videotec non esiste una struttura organizzativa complessa e burocratica e ciò permette una *maggior flessibilità* per reagire ai rapidi cambiamenti di mercato.

PRODUTTORE E MARCHIO AUTENTICO

Dagli impianti produttivi che coprono *più di 13.000 mq*, prodotti distribuiti e installati in tutto il mondo.

AMPIA GAMMA DI SOLUZIONI E PRODOTTI DISPONIBILI

I prodotti Videotec sono progettati per prestazioni ottimali in molteplici applicazioni ed ambienti. Gran parte sono *immediatamente disponibili* a magazzino ed in pronta consegna.

RICERCA E SVILUPPO

Il nostro ufficio tecnico ha sviluppato un'ampia gamma di prodotti di facile installazione, semplici, resistenti ed esteticamente piacevoli. Il nostro impegno continuo è di implementare *nuove tecnologie*.

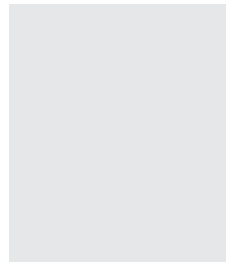
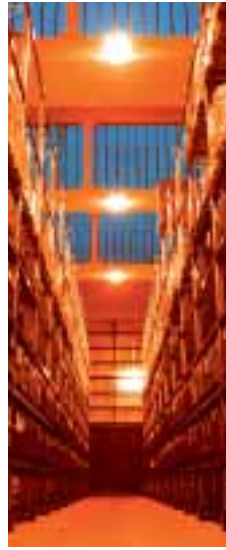
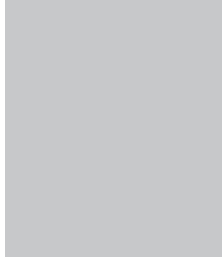
SUPPORTO TECNICO E VENDITE

Incontri tecnici-commerciali per distributori, installatori ed utilizzatori, manuali di istruzioni e documentazione in diverse lingue, un sito internet interattivo e aggiornato e soprattutto la *comunicazione diretta con il produttore* che supera le stesse aspettative del cliente.

AUTOMAZIONE

I nostri impianti sono completamente automatizzati incorporando le ultime tecnologie produttive con il risultato di *costo effettivo del prodotto*.





INDICE

CUSTODIE PER TELECAMERA	4	
SUPPORTI PER CUSTODIE E TELECAMERE	12	
BRANDEGGI E CONTROLLI	14	
CUSTODIE ANTIVANDALISMO	18	
CUSTODIE E BRANDEGGI IN ACCIAIO INOX	20	
SISTEMI ANTIDEFAGRANTI	24	
SISTEMI DI POSIZIONAMENTO INTEGRATI	28	
SFERE PER SORVEGLIANZA DISCRETA	32	
COMMUTAZIONE VIDEO	36	
TASTIERE DI CONTROLLO	38	
TELEMETRIA	42	
TRASMISSIONE E DISTRIBUZIONE VIDEO	44	
ILLUMINATORI AD INFRAROSSO	46	
SUPPORTI PER MONITOR	48	



Progettate per semplificare l'installazione ed il servizio, questa gamma di custodie assicura una protezione completa contro le diverse condizioni ambientali. Grazie alla loro apertura laterale che facilita l'accesso e il montaggio della telecamera, alla possibilità di utilizzo con differenti staffe e all'ampio spettro di ambienti in cui possono essere installate queste custodie sono tra le più versatili sul mercato. I numerosi accessori disponibili, come il tettuccio, riscaldamento, ventilatore, ventola per assistenza riscaldamento, alimentatore per telecamera, soddisfano inoltre ogni richiesta d'impiego.



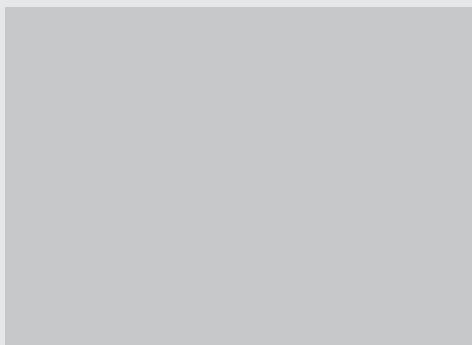
HOV

CUSTODIA IN ALLUMINIO AD APERTURA LATERALE

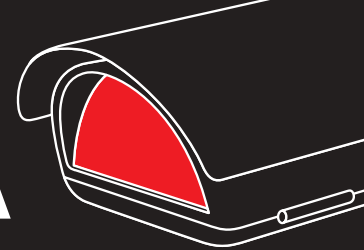
- > Costruita in pressofusione di alluminio, tettuccio in ABS
- > IP66 (con pressacavi o con anelli di tenuta opzionali)
- > Apertura laterale
- > Montaggio con 3 pressacavi standard e supporto oppure supporto con passaggio interno cavi
- > Accessori disponibili: tettuccio, riscaldamento, alimentatore per telecamera, riscaldamento assistito da ventola, ventilatore e filtro aria, allarme antiapertura, tergicristallo integrato



HOV + WBOV



IL RIFERIMENTO PER LE CUSTODIE PER TELECAMERA



VERSO

VERSO COMPACT



VERSO

CUSTODIA IN POLICARBONATO AD APERTURA LATERALE

- > IP66 (con pressacavi o con anelli di tenuta opzionali)
- > Apertura laterale
- > Montaggio con 3 pressacavi standard e supporto oppure supporto con passaggio interno cavi
- > Accessori disponibili: tettuccio, riscaldamento, alimentatore per telecamera, ventola assistenza riscaldamento, ventilatore e filtro, allarme antiapertura

VERSO + WBJ



VERSO + WBOV



VERSO COMPACT

VERSO MODELLO COMPATTO

- > Costruita in policarbonato
- > IP66 (con pressacavi o con anelli di tenuta opzionali)
- > Apertura laterale
- > Montaggio con 2 pressacavi standard e supporto oppure supporto con passaggio interno cavi
- > Accessori disponibili: tettuccio, riscaldamento, alimentatore per telecamera, ventola assistenza riscaldamento



Le custodie Videotec sono costruite per proteggere le telecamere dagli agenti atmosferici e dalla polvere. Per la loro realizzazione Videotec utilizza estrusi e pressofusioni di alluminio della migliore qualità, verniciati con polveri epossidiche, e innovativi materiali plastici. La cura posta nella fabbricazione le rende robuste ed affidabili, oltre che di facile installazione. La verniciatura con polveri epossidiche viene effettuata in forno, mentre la viteria utilizzata è in acciaio inox. I numerosi accessori disponibili, come il riscaldamento, il ventilatore, l'alimentatore per telecamera, il tergicristallo, soddisfano inoltre ogni richiesta di impiego.

HEG

LA PIÙ GRANDE CUSTODIA DELLA GAMMA

- > Costruita in pressofusione ed estrusione di alluminio
- > IP66
- > Apertura con il corpo estraibile a slitta
- > 3 pressacavi
- > Disponibile versione Mod. 036 con connettori a 3+1 e 6+1 poli e 1 BNC completo di cavo coassiale precablati per l'ingresso video (in sostituzione dei pressacavi)
- > Accessori disponibili: tettuccio, riscaldamento, alimentatore per telecamera, ventilatore e filtro aria, tergicristallo e pompa lavavetro, riscaldamento rinforzato (per temperature fino a -50°C)



MOD. 036



HEG + VIP6A



CUSTODIE PER TELECAMERA IP

- > Progettate in collaborazione con i più importanti produttori di telecamere IP, queste nuove versioni di custodie sono indicate nelle installazioni con telecamere network. L'efficace sistema di raffreddamento permette la riduzione della temperatura all'interno della custodia: i principali problemi della telecamera IP in installazioni esterne sono l'elevata temperatura sviluppata dalla telecamera stessa e la difficoltà nel dissipare il calore efficientemente all'interno della custodia stagna standard.

SISTEMA DI RAFFREDDAMENTO SU HOV



HEG



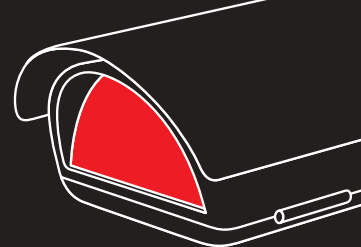
HOV



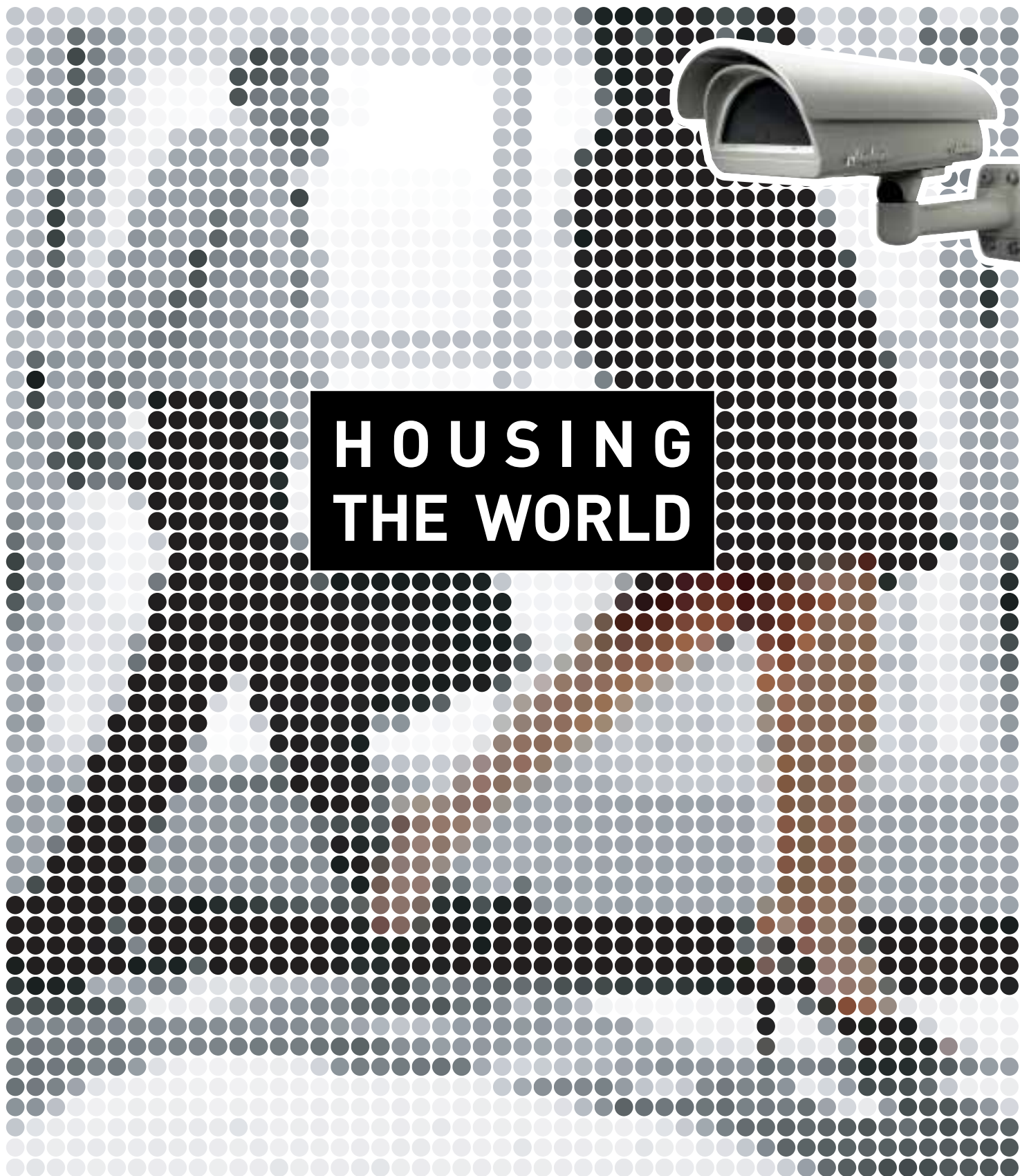
VERSO



CUSTODIE PER TELECAMERA



**HOUSING
THE WORLD**





HEP

CUSTODIA STAGNA PROFESSIONALE

- > Costruita in pressofusione ed estrusione di alluminio
- > IP66
- > Apertura con corpo estraibile
- > 2 pressacavi
- > Disponibile versione con connettore a 30 poli (modello 032)
- > Disponibile versione con connettore a 3+1 poli e BNC preinstallato, completo di cavo precablato per l'ingresso video (modello 038)
- > Accessori disponibili: tettuccio, riscaldamento, alimentatore per telecamera, ventilatore e filtro, riscaldamento doppio potenziato (-40° C)

MOD. 032



MOD. 038



HEK

CUSTODIA IN ALLUMINIO E MATERIALE TERMOPLASTICO

- > Costruita in tecnopolimero e alluminio
- > IP66 (con pressacavi o con anelli di tenuta opzionali)
- > Apertura con corpo estraibile e sistema di aggancio
- > Montaggio con 3 pressacavi standard e supporto oppure supporto con passaggio interno cavi
- > Accessori disponibili: tettuccio, riscaldamento, ventola assistenza riscaldamento, alimentatore per telecamera, ventilatore e filtro



HEK + WBM

HEK + WBOV

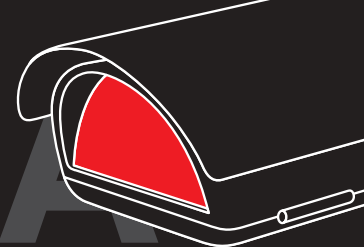
HEA

ELEGANTE CUSTODIA STAGNA DI MEDIE DIMENSIONI PER IMPIEGO GENERALE

- > Costruita in pressofusione ed estrusione di alluminio
- > IP66
- > Apertura con corpo estraibile e sistema di aggancio
- > 2 pressacavi
- > Accessori disponibili: tettuccio, riscaldamento, ventola assistenza riscaldamento, alimentatore per telecamera, ventilatore e filtro



CUSTODIE PER TELECAMERA



HEB

VERSATILE CUSTODIA STAGNA DI AMPIE DIMENSIONI CON POSSIBILITÀ DI PASSAGGIO INTERNO CAVI O PRESSACAVI STANDARD

- > Costruita in estrusione e pressofusione di alluminio
- > IP66 (con pressacavi o con anelli di tenuta opzionali)
- > Apertura con corpo estraibile e sistema di aggancio
- > Montaggio con 3 pressacavi standard e supporto oppure supporto con passaggio interno cavi
- > Accessori disponibili: tettuccio, riscaldamento, ventola assistenza riscaldamento, alimentatore per telecamera, ventilatore e filtro



HEB + WBOV



HEM

CUSTODIA STAGNA DI MEDIE DIMENSIONI PER IMPIEGO GENERALE

- > Costruita in pressofusione ed estrusione di alluminio
- > IP66
- > Apertura con corpo estraibile e sistema di aggancio
- > 2 pressacavi
- > Accessori disponibili: tettuccio, riscaldamento, ventola assistenza riscaldamento, alimentatore per telecamera, ventilatore e filtro



HET

CUSTODIA STAGNA DI DIMENSIONI RIDOTTE

- > Costruita in pressofusione ed estrusione di alluminio
- > IP66
- > Apertura con corpo estraibile e sistema di aggancio
- > 2 pressacavi
- > Accessori: tettuccio, riscaldamento, alimentazione per telecamera in scatola stagna



TETTUCCIO PARASOLE

Fornisce protezione contro i raggi solari diretti e riduce la temperatura interna della custodia. Altamente raccomandato per installazioni esterne.

VENTOLA PER ASSISTENZA RISCALDAMENTO

La ventola permette la circolazione forzata dell'aria e una temperatura omogenea all'interno della custodia.

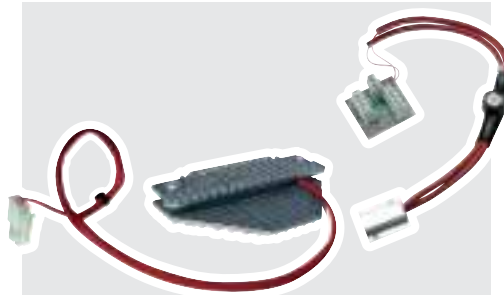


ALIMENTATORE PER TELECAMERA

Circuito di alimentazione telecamera, installabile all'interno della custodia, disponibile in differenti versioni, con ingresso 115V AC o 230V AC e uscita 24V AC o 12V DC.

TERGICRISTALLO

Kit tergicristallo installabile direttamente sul corpo custodia o integrato. Comprende il supporto per l'iniettore di lavaggio proveniente dalla pompa. Disponibile nelle versioni 24V AC e 230V AC.



RISCALDAMENTO

Circuito costituito da un elemento riscaldatore PTC da 20W o 40W termostato ($T_{on} \leq 15^{\circ}\text{C}$; $T_{off} \geq 22^{\circ}\text{C}$). È disponibile nella versione a bassa tensione 12V DC/24V AC o ad alta tensione 115/230V AC.



SCATOLA DI GIUNZIONE STAGNA

Scatola con grado di protezione IP55 che consente l'alloggiamento di cablaggi di appoggio o schede ausiliarie. Il modello contenente la scheda alimentatore per telecamera, disponibile nelle versioni con ingresso 230V AC e uscita 24V AC, max 400mA, o 12V DC, max 1A, è particolarmente impiegata in abbinamento con le custodie HET.



POMPA LAVAVETRO E TANICA

Kit di lavaggio vetro con tanica da 5 lt o 25 lt. Pompa disponibile nelle versioni 24V AC, 230V AC e in versione speciale 230V AC ad alta prevalenza, fino a 30 m.

VENTILATORE

Circuito di ventilazione con ventola di raffreddamento termostata ($T_{on} \leq 35^{\circ}\text{C}$; $T_{off} \geq 20^{\circ}\text{C}$) e filtri. È disponibile nelle versioni 12V DC, 24V AC e 230V AC, preinstallato in custodia o come kit opzionale.



RISCALDAMENTO RINFORZATO

Circuito costituito da un doppio PTC termostato ($T_{on} \leq 15^{\circ}\text{C}$; $T_{off} \geq 22^{\circ}\text{C}$) oppure costituito da triplo PTC assistito da ventilatore ($T_{on} \leq 15^{\circ}\text{C}$; $T_{off} \geq 22^{\circ}\text{C}$) per applicazioni ove le temperature esterne sono molto rigide. Temperature di utilizzo: fino a -40°C per il doppio riscaldamento e -50°C per il triplo riscaldamento assistito da ventilatore.

ALLARME ANTIAPERTURA

Il contatto di allarme permette di verificare l'eventuale tentativo di effrazione della custodia.

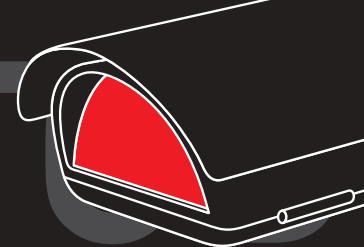


ANELLI DI TENUTA PER PASSAGGIO CAVI

Da utilizzare con staffa da parete con passaggio interno cavi per protezione custodia IP66.



ACCESSORI PER CUSTODIE



CARATTERISTICHE CUSTODIE E ACCESSORI

	HEA	HEB	HEG	HEK	HEM	HEP	HET	HOV	VERSO	VERSO COMPACT
Area interna utile BxH (mm)	84x70	90x85	140x90	82x62	70x65	90x80	62x55	100x70	70x70	63x63
Lunghezza utile (mm)	260 300	260 320	365 450	260 320	220 260 300	260 320	100 160 220 300	250	270	210
Grado IP	IP66	IP66 + pressacavi	IP66	IP66 + pressacavi	IP66	IP66	IP66	IP66 + pressacavi	IP66 + pressacavi	IP66 + pressacavi
Pressacavi	1xPG9 1xPG11	2xPG9 1xPG11	1xPG9 1xPG11	3xM20	1xPG9 1xPG11	2xPG9	1xPG9 1xPG11	2xPG9 1xPG11	2xPG9 1xPG11	1xPG9 1xPG11

ACCESSORI

Tettuccio parasole	•	•	•	•	•	•	•	•	•	•
Riscaldamento 20W, 12V DC/24V AC	•	•	•	•	•	•	• escluso 100 mm	•	•	•
Riscaldamento 40W, 115/230V AC	•	•	•	•	•	•	• escluso 100 mm	•	•	•
Ventilatore 12V DC	•	•	•	•	•	•		•	•	
Ventilatore 24V AC	•	•	•	•	•	•		•	•	
Ventilatore 230V AC	•	•	•			•		•	•	
Alimentatore interno 12V DC OUT	230 V AC IN 400mA max	100÷240 V AC IN 1A max	100÷240 V AC IN 1A max	100÷240 V AC IN 1A max	230 V AC IN 400mA max	230 V AC IN 400mA max		100÷240 V AC IN 1A max	100÷240 V AC IN 1A max	100÷240 V AC IN 1A max
Alimentatore interno 24V AC OUT	230 V AC IN 400mA max	230 V AC IN 400mA max	230 V AC IN 400mA max	230 V AC IN 400mA max	230 V AC IN 400mA max	230 V AC IN 400mA max		230 V AC IN 400mA max	230 V AC IN 400mA max	230 V AC IN 400mA max
Scatola stagna	•	•	•	•	•	•	•	•	•	•
Alimentatore 12V DC OUT su scatola stagna	100÷240 V AC IN 1A max	100÷240 V AC IN 1A max	100÷240 V AC IN 1A max	100÷240 V AC IN 1A max	100÷240 V AC IN 1A max	100÷240 V AC IN 1A max	100÷240 V AC IN 1A max	100÷240 V AC IN 1A max	100÷240 V AC IN 1A max	100÷240 V AC IN 1A max
Alimentatore 24V AC OUT su scatola stagna	230 V AC IN 400mA max	230 V AC IN 400mA max	230 V AC IN 400mA max	230 V AC IN 400mA max	230 V AC IN 400mA max	230 V AC IN 400mA max	230 V AC IN 400mA max	230 V AC IN 400mA max	230 V AC IN 400mA max	230 V AC IN 400mA max
Doppio riscaldamento 80W, 115/230V AC			•			•				
Triplo riscaldamento assistito da ventilatore 120W, 115/230V AC			•							
Tergicristallo 24V AC			•					incorporato		
Tergicristallo 230V AC			•					incorporato		
Pompa con tanica, 24V AC			•					•		
Pompa con tanica, 230V AC			•					•		
Ventola per assistenza riscaldamento 12V DC								•	•	•
Ventola per assistenza riscaldamento 24V AC	•			•	•			•	•	•
Ventola per assistenza riscaldamento 230V AC								•	•	•
Allarme antiapertura								•	•	

Semplici da installare, robusti ed affidabili, i supporti e gli adattatori Videotec possono soddisfare le diverse esigenze di installazione su ogni superficie. Verniciati a polveri di epossipoliestere, colore RAL9002, con viteria in acciaio Inox, ogni supporto è progettato per poter essere abbinato a diverse custodie, in modo da semplificarne la gestione e la scelta.

WBJ

SUPPORTO DA PARETE PER CUSTODIE

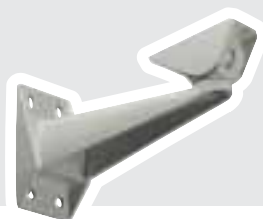
- > Realizzato in pressofusione di alluminio
- > Carico max 25 Kg
- > Per custodie di medie e grandi dimensioni
- > Una sola vite di fissaggio/regolazione



WBM

SUPPORTO DA PARETE PER CUSTODIE, CON SNODO

- > Realizzato in pressofusione di alluminio
- > Per un carico di max 25 Kg
- > Consigliato per custodie di dimensioni medio-piccole
- > Una sola vite di fissaggio/regolazione



WFWC

SUPPORTO A COLONNA PER CUSTODIE, CON SNODO

- > Realizzato in alluminio
- > Carico max di 15 Kg
- > Montaggi a colonna di custodie
- > Disponibile supporto WFWBT per aumentare la lunghezza



WBOV

SUPPORTO DA PARETE CON PASSAGGIO INTERNO DEI CAVI, CON ROBUSTO SNODO

- > Realizzato in pressofusione di alluminio
- > Carico max 25 Kg
- > Una sola vite di fissaggio/regolazione



WBOV3

SUPPORTO DA PARETE CON PASSAGGIO INTERNO DEI CAVI, CON ROBUSTO SNODO

- > Realizzato in pressofusione di alluminio
- > Carico max 25 Kg
- > Una sola vite di fissaggio/regolazione
- > Piastra di supporto e scatola stagna. Permette il passaggio dei cavi direttamente alla scatola



WCP

MODULO ADATTATORE CONTROPIASTRA PER PARETI DI SCARSA CONSISTENZA

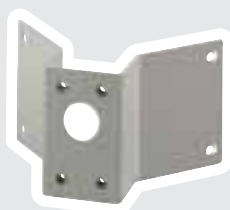
- > Realizzato in pressofusione di alluminio
- > Compatibile con i supporti WBJ, WBM, WBOV, PTAC
- > Disponibile scatola di supporto con passaggio interno dei cavi



WCW

MODULO ADATTATORE ANGOLARE

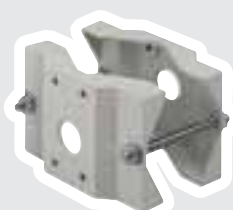
- > Realizzato in acciaio
- > Compatibile con i supporti WBJ, WBM, WBOV, PTAC



WSFP

COLLARE DA PALO

- > Realizzato in pressofusione di alluminio
- > Per supporti WBJ, WBM, WBOV, PTAC
- > Per pali di diametro 65÷110 mm



WCPA

ESTENSIONE LINEARE PER SUPPORTI WCM4 E WCM5

- > In tubo di alluminio
- > Prolungamento di 500 mm



SUPPORTI PER CUSTODIE E TELECAMERE



WCM3

SUPPORTO DA SOFFITTO PER CUSTODIE, CON ROBUSTO SNODO

- > Realizzato in alluminio
- > Carico max di 15 Kg
- > Un solo bullone di fissaggio/regolazione



WCM4

SUPPORTO DA SOFFITTO CON PASSAGGIO INTERNO DEI CAVI

- > Realizzato con tubo curvo di alluminio
- > Carico massimo fino a 15 Kg
- > Disponibile estensione tubolare WCPMA per prolungare il supporto di 500 mm



WCM5

SUPPORTO DA SOFFITTO PER CUSTODIE, CON ROBUSTO SNODO

- > Realizzato con tubo curvo di alluminio
- > Carico max di 15 Kg
- > Un solo bullone di fissaggio/regolazione
- > Disponibile estensione WCPMA per prolungare il supporto di 500 mm

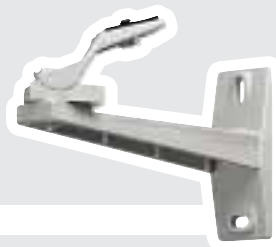


SUPPORTI PER TELECAMERE

WBCA

SUPPORTO DA PARETE E SOFFITTO PER TELECAMERA

- > Costruita in pressofusione di alluminio
- > Carico max di 5 Kg
- > Per piccole custodie, HET (versioni 100 mm e 160 mm)



WBCLA

SUPPORTO DA PARETE E SOFFITTO PER TELECAMERA

- > Costruita in resistente tecnopolimero
- > Per un carico max di 3 Kg
- > Lunghezza: 170 mm
- > Regolazione e bloccaggio per mezzo di una sola vite



WBCV

SERIE DI SUPPORTI DA PARETE E SOFFITTO PER TELECAMERA

- > Sono realizzati in alluminio con base in nylon
- > Disponibili in diverse lunghezze: 80, 140, 190 mm
- > Disponibile prolunga opzionale di 50 mm (WBCP)
- > Regolazione e bloccaggio dello snodo tramite ghiera in alluminio

WBCD

SERIE DI SUPPORTI DA PARETE E SOFFITTO PER TELECAMERA

- > Realizzati in alluminio con base e testa del supporto in nylon
- > Disponibili in diverse lunghezze: 50, 80, 140 mm
- > Disponibile prolunga opzionale di 50 mm (WBCP)
- > Regolazione e bloccaggio per mezzo di una sola vite

Di costruzione robusta ed affidabile, i brandeggi Videotec sono stati progettati e testati per essere impiegati nelle condizioni operative più severe. I brandeggi per esterno assicurano un elevato grado di protezione contro l'attacco degli agenti atmosferici esterni. Allo stesso tempo la realizzazione meccanica di precisione e l'utilizzo di motori di elevata affidabilità riduce drasticamente la necessità di manutenzioni periodiche anche in situazioni di sollecitazione meccanica gravosa. La stessa attenzione e cura dei particolari è stata impiegata per la costruzione dei brandeggi per interno. I comandi per brandeggio, semplici da installare e da utilizzare, dal design moderno, consentono il controllo del brandeggio ed delle ottiche motorizzate.



PTH355P

BRANDEGGIO PER ESTERNO A VELOCITÀ VARIABILE

- > Per carichi fino a 12 Kg
- > IP66
- > Realizzato in alluminio pressofuso, verniciato a polveri
- > Controllato dal ricevitore di telemetria DTRXDC
- > Funzione Preset
- > Funzione Autopan
- > Finecorsa regolabili internamente
- > Motori DC (0-24V DC)
- > Velocità orizzontale da 0 a 30°/s, verticale da 0 a 18°/s



PTH300

BRANDEGGIO PER ESTERNO

- > Per carichi fino a 12 Kg
- > IP66
- > Realizzato in alluminio pressofuso, verniciato a polveri
- > Standard Autopan con ritardo di inversione di serie
- > Preset opzionale
- > Versioni 24V AC e 230V AC, 50/60Hz
- > Finecorsa regolabili internamente
- > Velocità fissa: orizzontale 6°/s, verticale 3°/s



PTH900

ROBUSTO BRANDEGGIO PER ESTERNO

- > Per carichi fino a 30 Kg
- > IP66
- > Realizzato in alluminio pressofuso verniciato a polveri
- > Standard Autopan con ritardo di inversione di serie
- > Preset opzionale
- > Riscaldamenti opzionali per installazioni in ambienti con basse temperature (-40°C)
- > Versioni 24V AC e 230V AC, 50/60Hz
- > Finecorsa regolabili internamente
- > Velocità fissa: orizzontale 6°/s, verticale 3°/s



IPT

BRANDEGGIO PER INTERNO DA PARETE

IPTS - IPHS

BRANDEGGIO E SCANNER PER INTERNO DA SOFFITTO

- > Per carichi fino a 5 Kg
- > Struttura di alluminio pressofuso protetta da un guscio di nylon
- > Standard Autopan
- > Versioni 24V AC e 230V AC
- > Disponibili versioni 50 e 60Hz
- > Finecorsa orizzontali regolabili esternamente, verticali fissi
- > Velocità fissa orizzontale 6°/s, verticale 3°/s



CBZ

COMANDO DA TAVOLO PER BRANDEGGIO ED OTTICA

- > Chassis in alluminio e tastiera a membrana in policarbonato
- > Connessione e alimentazione diretta al brandeggio
- > Obiettivi motorizzati a filo comune e ad inversione di polarità 6/12V DC
- > Disponibile nelle versioni 24V AC e 230V AC, 50/60 Hz
- > Controllo della funzione Autopan



PTBC

SUPPORTO DA PARETE PER BRANDEGGI DELLA SERIE PTH900

- > Costruito in fusione di alluminio
- > Per un carico di max 50 Kg



PTAC

SUPPORTO DA PARETE PER BRANDEGGI SERIE PTH300

- > Realizzato in alluminio
- > Carico max 35 Kg



WFWBT

SUPPORTO A COLONNA PER BRANDEGGI SERIE PTH900, PTH300, PTH355

- > Realizzato in fusione di alluminio
- > Carico max di 50 Kg



PTDC

SUPPORTO A SOFFITTO PER BRANDEGGI DELLA SERIE PTH900, PTH300 E PTH355P

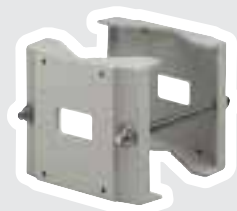
- > Realizzato in alluminio
- > Per un carico di max 50 Kg



PTCC

COLLARE DA PALO PER STAFFA PTBC

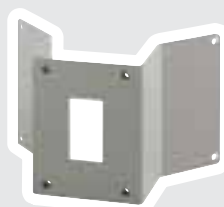
- > Costruito in fusione di alluminio
- > Carico max 50 Kg
- > Per pali di diametro 80÷150 mm



WCWGC

MODULO ADATTATORE ANGOLARE PER STAFFA PTBC

- > Costruito in acciaio verniciato, con viti di fissaggio in acciaio Inox
- > Per un carico di max 50 Kg



PTPC

CIMA DA PALO PER BRANDEGGI DELLA SERIE PTH900, PTH300 E PTH355P

- > Realizzata in acciaio verniciato
- > Per pali di diametro 80÷120 mm



SUPPORTI PER BRANDEGGI



COMPATIBILITÀ CUSTODIE/SUPPORTI

	PARETE			SOFFITTO			COLONNA	PARETE O SOFFITTO
	WBJ	WBM	WBOV	WCM3	WCM4	WCM5	WFWC	WBCA
Lunghezza mm	285	226	200	300	390	390	185	170

CUSTODIE

HEA		•		•		•	•	
HEB	•	•	•	•	•	•	•	
HEG	•					•	•	
HEK		•	•	•	•	•	•	
HEM		•		•		•	•	
HEP	•			•		•	•	
HET		•		•		•	•	• solo 100 e 160 mm
HOV	•		•	•	•	•	•	
VERSO	•		•	•	•	•	•	
VERSO COMPACT	•	•	•	•	•	•	•	

COMPATIBILITÀ BRANDEGGI/SUPPORTI

	PARETE		SOFFITTO	COLONNA	CIMA PALO
	PTAC	PTBC	PTDC	WFWBT	PTPC
Lunghezza mm	360	445	325	185	

BRANDEGGI

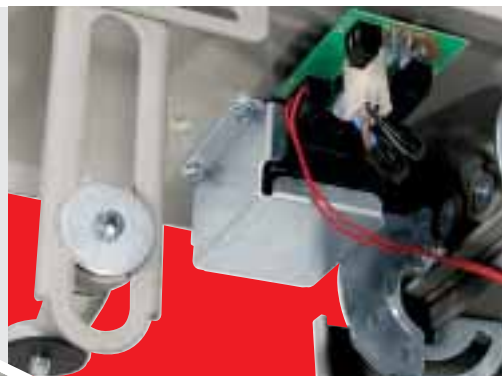
PTH300	•	•	•	•	•
PTH355P	•	•	•	•	•
PTH900		•	•	•	•



AVTPSKB

CUSTODIA ANTIVANDALISMO DA SOFFITTO PER UTILIZZI INTERNI

- > Realizzata in lamiera di acciaio di spessore 2,5 mm
- > Vetro antivandalismo in policarbonato antigraffio, 4 mm di spessore
- > Apertura a compasso mediante serratura (due versioni disponibili, serratura con chiave individuale o serratura con chiave comune)
- > Priva di viti esterne
- > Predisposta per connessioni esterne mediante 3 pressacavi M20 o direttamente dal soffitto
- > Accessori opzionali: riscaldamento termostato, alimentatore per telecamera e contatto antiapertura



AVTPSA

CUSTODIA ANTIVANDALISMO AD ANGOLO PER UTILIZZO INTERNO

- > Realizzata completamente in lamiera di acciaio di spessore 3 mm
- > Vetro antivandalismo in policarbonato antigraffio, 4 mm di spessore
- > Apertura/chiusura a compasso avviene mediante serratura
- > Dimensioni interne: 75x65x200 mm [BxHxL]
- > Priva di viti esterne



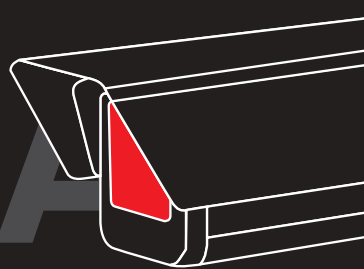
AVTPSAM

MINICUSTODIA ANTIVANDALISMO AD ANGOLO PER UTILIZZO INTERNO

- > Realizzata completamente in lamiera di acciaio di spessore 3 mm
- > Vetro antivandalismo in policarbonato antigraffio, 4 mm di spessore
- > Apertura/chiusura a compasso avviene mediante una speciale vite antivandalismo
- > Dimensioni interne: 45x45x100 mm [BxHxL]



CUSTODIE ANTIVANDALISMO



AVTPSC

CUSTODIA ANTIVANDALISMO COMPATTA DA SOFFITTO PER UTILIZZI INTERNI

- > Realizzata in lamiera di acciaio di spessore 1,5 mm
- > Vetro in PMMA, 4 mm di spessore
- > Apertura a compasso mediante serratura (serratura con chiave comune)
- > Priva di viti esterne
- > Predisposta per connessioni esterne mediante 2 pressacavi M20 o direttamente dal soffitto
- > Accessori opzionali: riscaldamento termostato e alimentatore per telecamera



AVBPH

CUSTODIA BLINDATA DI AMPIE DIMENSIONI

- > Realizzata in estruso di alluminio di grosso spessore e in fusione di alluminio da 30 mm del frontale e fondo posteriore
- > Blindature laterali in acciaio da 3 mm di spessore
- > Vetro antivandalismo da 18 mm su struttura metallica antisfondamento
- > Dimensioni interne: 122x100x380 mm (BxHxL)
- > IP54
- > Accessori di serie tettuccio parasole e riscaldamento; opzionali ventilatore e alimentatore per telecamera

AVBPWBB

SUPPORTO ANTIVANDALISMO CON PASSAGGIO INTERNO CAVI PER CUSTODIA AVBPH

- > Realizzato in alluminio di grosso spessore
- > Contropiastra per arrivare con i cablaggi direttamente nella scatola di giunzione esterna antivandalismo (mod. AVBPWB01B)





NXW

CUSTODIA SPECIALE RAFFREDDATA A LIQUIDO

- > Costruito in acciaio Inox AISI 316
- > Corpo cilindrico con doppia camera stagna all'interno per circolazione liquido refrigerante collegato ad un circuito esterno
- > Guarnizioni O-ring ad elevata tenuta
- > 2 pressacavi PG13,5 in ottone nichelato per connessioni esterne
- > IP67
- > Dimensioni interne: 78x78x327 mm (BxHxL)
- > Fornita di barriera d'aria
- > Esempio applicativo: temperatura ambientale 400°C, 6l/min acqua in ingresso a una temperatura di 20°C, temperatura interna custodia 45°C
- > Accessori disponibili: alimentatore per telecamera, gruppo filtri per pulizia vetro, vetro temperato (max 290°C), vetro VICOR (max 1200°C), vetro infrarossi (max 290°C)



NXM

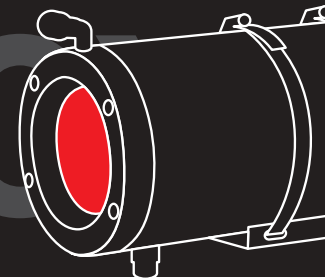
CUSTODIA ERMETICA SPECIALE

- > Costruita in acciaio Inox AISI 316
- > Corpo cilindrico è chiuso da due flange circolari di spessore 12 mm
- > Dimensioni interne 88x86x343 mm (BxHxL)
- > Fornita con guarnizioni O-ring ad elevata tenuta
- > 2 pressacavi PG13,5 in ottone nichelato per connessioni esterne
- > IP68, sommersione fino a -50m (pressione max 5 BAR)
- > Ampia gamma di accessori disponibili: tettuccio, riscaldamento e doppio riscaldamento (per temperature fino a -40°C), alimentatore per telecamera, barriera d'aria + gruppo filtri, tergicristallo e pompa lavavetro



ACQUA INOX

CUSTODIE E BRANDEGGI IN ACCIAIO INOX



NXL

CUSTODIA PER GRANDI OTTICHE

- > Costruita in acciaio Inox AISI 316
- > Corpo cilindrico chiuso da due flange circolari di spessore 12 mm
- > Dimensioni interne: 116x116x562 mm (BxHxL)
- > Fornita con guarnizioni O-ring ad elevata tenuta
- > 4 pressacavi PG13,5 in ottone nichelato per connessioni esterne
- > IP67
- > Accessori disponibili: tettuccio, riscaldamento, alimentatore per telecamera, tergcristallo e pompa lavavetro



NXJ

CUSTODIA STAGNA DI GRANDI DIMENSIONI

- > Costruita interamente in lamiera di acciaio Inox AISI 304
- > Verniciata con polveri di epossipoliestere
- > IP54
- > Dimensioni interne: 177x126x490 mm (BxHxL)
- > Sistema di apertura a cerniere
- > Due pressacavi per le connessioni esterne
- > Accessori disponibili: standard tettuccio e riscaldamento; opzionali ventilatore, alimentatore per telecamera, tergcristallo, pompa lavavetro





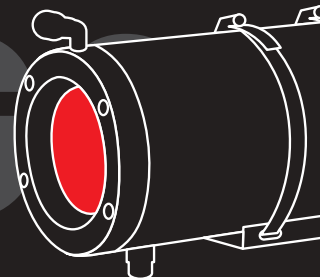
NXPTH

BRANDEGGIO PER CARICHI PESANTI

- > Costruito in acciaio Inox AISI 316
- > IP67
- > Portata fino a 40 Kg bilanciati
- > Potenzimetri di serie per funzione preset
- > Disponibile nelle versioni 24V AC o 230V AC, 50/60 Hz
- > Velocità orizzontale fissa di 5°/s e 3°/s verticale
- > Adatto per le custodie NXM e NXL



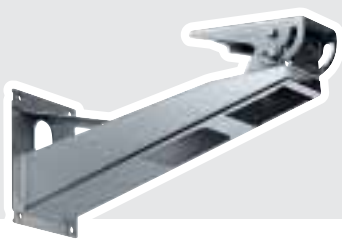
CUSTODIE E BRANDEGGI IN ACCIAIO INOX



NXWBS

SUPPORTO DA PARETE

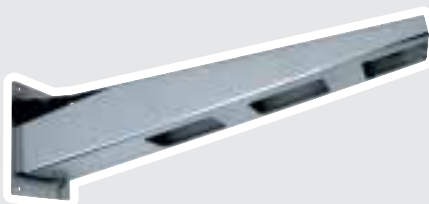
- > In acciaio Inox AISI 316
- > Carico max 45 Kg
- > Per custodie NXM, NXW e NXJ
- > Accoppiabile con i componenti modulari NXCOL e NXCW



NXWBPT

SUPPORTO SPECIALE DA PARETE PER NXPTH

- > Realizzato in acciaio Inox AISI 316
- > Per un carico max 70 Kg
- > Accoppiabili con i componenti modulari NXCOL, NXCW e NXFWBT



NXWBL

SUPPORTO DA PARETE PER CUSTODIA NXL

- > In acciaio Inox AISI 316
- > Carico massimo 70 Kg
- > Accoppiabili con i componenti modulari NXCOL e NXCW



NXFWBT

SUPPORTO PER MONTAGGIO A PARAPETTO PER BRANDEGGIO NXPTH

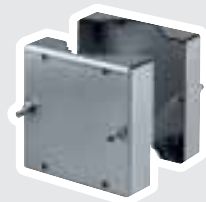
- > In acciaio Inox AISI 316
- > Carico massimo 70 Kg
- > Compatibile con il supporto NXWBPT



NXCOL

MODULO ADATTATORE DA PALO

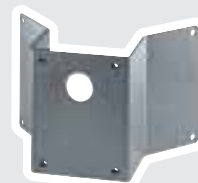
- > In acciaio Inox AISI 316
- > Diametro palo 110÷150 mm



NXCW

MODULO ADATTATORE ANGOLARE

- > In acciaio Inox AISI 316



ONXAB

BARRIERA D'ARIA

- > Realizzata in acciaio Inox AISI 316
- > Pressione max aria consigliata: 2.5 BAR
- > Opzionale su custodia NXM e standard su NXW



NXFIGRU

GRUPPO DI FILTRAGGIO ARIA

- > Da abbinare alla barriera d'aria ONXAB per pulire l'aria contenente particelle di olio ed acqua generalmente provenienti dal compressore
- > Filtratura di particelle di diametro superiore a 0.2 micron
- > Pressione di esercizio 0.3÷2.5 BAR



VIPNX

TERGICRISTALLO PER CUSTODIA

- > In acciaio Inox AISI 316
- > IP66
- > Diversi voltaggi disponibili, 230V AC o 24V AC, entrambi 50/60Hz
- > Connettore a 3+1 poli per un facile cablaggio
- > Semplice installazione e aggiornamento sulle custodie NXM, NXL e NXJ





EXDTRX3

EXDTRX3

RICEVITORE DI TELEMETRIA PER AMBIENTI POTENZIALMENTE ESPLOSIVI

- > Alimentazione 230V AC o 24V AC
- > 17 funzioni con preset, dispositivo protezione vetro e controllo allarme inclusi
- > IP55
- > 4 pressacavi
- > Controllo di EXPTC e EXPTD
- > Mantenimento della configurazione anche in caso di power loss
- > Fino a 14 posizioni preset
- > 4 ingressi allarme, (preposizionamento o patrol in caso di allarme)
- > Autotest funzioni di preset
- > Comunicazione selezionabile tra RS232, Current Loop, RS485 o su coassiale (con scheda opzionale DTCOAX)
- > Protocollo integrato Pelco "D"
- > Certificazione ATEX II 2 GD EExd IIC T6 T85°C IP66



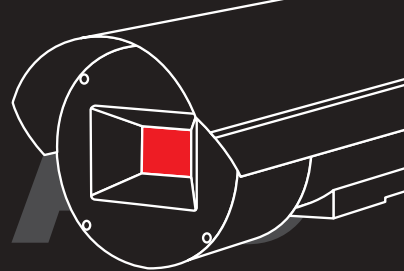
EXDTRX324



EXPTD035R



SISTEMI ANTIDEFLAGRANTI



EXPTD

BRANDEGGIO ANTIDEFLAGRANTE E CUSTODIA INTEGRATA CON DISPOSITIVO DI PROTEZIONE VETRO

- > Custodia con stesse caratteristiche della EXHD
- > Dispositivo per la protezione del vetro installato sull'apertura frontale della custodia
- > IP65
- > Assenza di cavi esterni in rotazione sia per il controllo del brandeggio che per la telecamera e l'obiettivo e dispositivo protezione vetro
- > Cavo multiconduttore precablato, incluso nel prodotto, esce dalla base del brandeggio attraverso un pressacavo
- > Escursione orizzontale 360° per una velocità di 6°/s, verticale - 90° / + 90° per una velocità di 2,4°/s
- > Accessori: standard il riscaldamento custodia ed il preset; opzionali il tettuccio custodia, l'autopan e il ricambio pellicola
- > Disponibile versione con riscaldamento rinforzato per custodia (triplo) e brandeggio (doppio) e verniciatura speciale per applicazioni con basse temperature fino a -40°C (mod. EXPTD035R)
- > Certificazione IECEx Ex d IIC T6 DIP A21 TA 85°C IP 65, ATEX II 2 GD EExd IIC T6 T85°C IP65

EXPTC

BRANDEGGIO ANTIDEFLAGRANTE CON CUSTODIA INTEGRATA

- > Custodia con stesse caratteristiche della EXHC
- > IP65
- > Assenza di cavi esterni in rotazione sia per il controllo del brandeggio che per la telecamera e l'obiettivo
- > Cavo multiconduttore precablato, incluso nel prodotto, esce dalla base del brandeggio attraverso un pressacavo
- > Escursione orizzontale 360° per una velocità di 6°/s, verticale - 90° / + 90° per una velocità di 2,4°/s
- > Accessori: standard il riscaldamento custodia ed il preset; opzionale tettuccio custodia e autopan
- > Disponibile versione con riscaldamento rinforzato per custodia (triplo) e per brandeggio (doppio) e verniciatura speciale per applicazioni con basse temperature fino a -40°C (mod. EXPTC033R)
- > Certificazione IECEx Ex d IIC T6 DIP A21 TA 85°C IP 65, ATEX II 2 GD EExd IIC T6 T85°C IP65



EXPTC033R



EXPTWB

STAFFA PER BRANDEGGIO ANTIDEFLAGRANTE EXPT

- > Realizzata in massiccia lega di alluminio anticorrosione
- > Verniciata in colore RAL7032
- > Carico max non statico di circa 100 Kg



EXHC

CUSTODIA ANTIDEFLAGRANTE

- > Costruita in massiccia fusione di alluminio anticorodal, spessa 10 mm, chiusa dai lati opposti da due flange di 12 mm di spessore
- > Verniciata a polveri di colore RAL7032
- > IP65
- > Diametro 210 mm e lunghezza 400 mm
- > Area utile interna: diametro 180x380 mm
- > 2 pressacavi 3/4" GAS permettono il cablaggio con l'esterno
- > Equipaggiata standard di riscaldamento e con tettuccio opzionale
- > Disponibile versione con riscaldamento rinforzato (triplo) e verniciatura speciale per applicazioni con basse temperature fino a -40°C (mod. EXHC003R)
- > Certificazione antideflagrante IECEx Ex d IIC T6 DIP A21 TA 85°C IP 65, ATEX II 2 GD EExd IIC T6 T85°C IP65



EXHD

CUSTODIA ANTIDEFLAGRANTE CON DISPOSITIVO DI PROTEZIONE VETRO

- > Stesse caratteristiche della custodia EXHC ma equipaggiata con dispositivo per la protezione del vetro installato sull'apertura frontale della custodia
- > IP65
- > Area utile interna diametro 180x460 mm
- > Motore in corrente continua che permette la svolgimento di una pellicola in Mylar
- > 350 passi di avanzamento della pellicola
- > Contrassegni sulla pellicola negli ultimi 50 cm (ultimi 10 passi)
- > Equipaggiata standard di riscaldamento e con tettuccio opzionale, oltre al ricambio opzionale della pellicola
- > Disponibile versione con riscaldamento rinforzato per custodia (triplo) e verniciatura speciale per applicazioni con basse temperature fino a -40°C (mod. EXHD005R)
- > Certificazione antideflagrante IECEx Ex d IIC T6 DIP A21 TA 85°C IP 65, ATEX II 2 GD EExd IIC T6 T85°C IP65



EXHC003R + EXWBJ00R

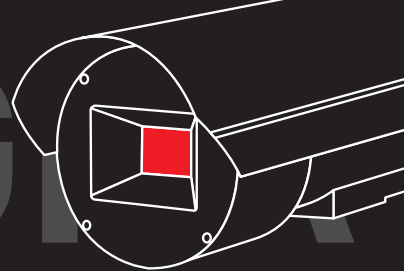
EXBJ - EXWB

SNODO E STAFFA PER CUSTODIA ANTIDEFLAGRANTE EXH

- > Costruiti in massiccia lega di alluminio anticorodal
- > Verniciatura in colore RAL7032
- > Portata massima non statica 35 Kg
- > Il solo snodo permette l'applicazione in differenti installazioni



SISTEMI ANTIDEFLAGRANTI



**BETTER
SAFE
THAN
SORRY**





ULISSE

UNITÀ DI POSIZIONAMENTO

- > Costruzione in alluminio e policarbonato
- > IP66
- > Due custodie: standard o di grandi dimensioni
- > Montaggio top mount (OTT) con una coppia orizzontale/verticale, statica/dinamica (20nM)
- > Encoder incrementali opzionali per risposta in tempo reale del posizionamento
- > Installazione semplificata e facilità di sostituzione in loco grazie alla memoria di dati set-up opzionale e all'accurata costruzione meccanica
- > Portata massima: 20 Kg
- > Rotazione orizzontale continua
- > Velocità variabile: 0,1-100°/s orizzontale; 0,1-40°/s verticale
- > Fine corsa elettronici
- > Autopan, Preset, Ronda e Pattern
- > Fino a 250 preposizionamenti
- > Titolazione preposizionamenti e aree (stringa fino a 20 caratteri)
- > 4 ingressi allarme con 2 uscite relay
- > Programmazione OSM o avanzata da PC
- > Interfaccia RS232 per programmazione da PC e caricamento nuovo firmware
- > Controllo RS485, RS422 e su coassiale
- > Indirizzabile attraverso dip-switch fino a 999 unità per configurazione a catena (RS485)
- > Multiprotocollo
- > Possibilità di integrare due grandi fari infrarossi
- > Opzione di tergitristallo integrato o esterno



PROIZIOMATI SISTEMI DI POSIZIONAMENTO INTEGRATI



ULISSE

UNITÀ DI POSIZIONAMENTO INTEGRATA CON TELECAMERA MODULO

- > Ricevitore di telemetria, brandeggio ad alte prestazioni, custodia per telecamera e telecamera Sony tutto-in-uno
- > 26x zoom ottico – alta capacità di telephoto zoom e ampio campo di vista orizzontale
- > EXView HAD CCD per alta sensibilità in ambienti con bassa luminosità
- > Mascheratura video dinamica per ragioni di privacy



ULISSE + 2 IR300

ACCESSORI

UPTWBA

SUPPORTO DA PARETE PER ULISSE

- > Costruito in fusione d'alluminio
- > Verniciati a polveri di epossipoliestere, colore RAL9002
- > Realizzato per passaggio interno dei cavi



UPTWBTA

SUPPORTO A PARAPETTO PER ULISSE

- > Costruito in fusione d'alluminio
- > Verniciati a polveri di epossipoliestere, colore RAL9002
- > Realizzato per passaggio interno dei cavi



MISTRAL integra un robusto brandeggio a velocità variabile con una telecamera a colori DSP dall'elevata performance. La sua piccola forma elegante la rende ideale per le applicazioni di sorveglianza interne. MISTRAL viene prefocalizzata in modo da poter garantire immagini precise da 1.5 m a infinito dalla telecamera. E' inoltre preparata per il collegamento di entrambi i sistemi di cablaggio basati su coassiale che utilizzano il protocollo di telemetria RS485 oppure li collega direttamente utilizzando sistemi di cablaggio CAT-5. MISTRAL è la scelta per quelle applicazioni dove sono richieste telecamere per un utilizzo occasionale per la sorveglianza di esposizioni temporanee o mostre mobili in gallerie, hotel ed ingressi, showroom e centri commerciali.

MISTRAL

SPEED DOME DI PICCOLO DIAMETRO

- > Compatta ed attraente, con montaggio a soffitto (12 cm di diametro e 8.5 cm di altezza)
- > Telecamera dall'ampia gamma dinamica con AGC, bilanciamento bianco auto-tracing (AWB) e compensazione automatica retro-illuminazione
- > Ottiche da 8 mm o 6 mm
- > Robusto brandeggio a velocità variabile con movimento orizzontale da 0 a 180° e verticale da +10° a -90°, 0.5 a 40°/sec con controllo manuale del brandeggio
- > Acquisizione preposizionamento 200°/sec. (max)
- > 32 preposizionamenti programmabili con 0.1° precisione di puntamento
- > Auto ripresa operatività in seguito a cadute di tensione senza perdita dei preposizionamenti
- > Controllo con tastiere DCT e DCJ (DCTEL e DCIR senza velocità variabile) con telemetria RS485
- > Controllo telemetria RS422 e protocolli integrati Pelco "D" e Vicon
- > Trasmettitore attivo su doppino twistato integrato per una diretta compatibilità con sistemi cablati CAT-5 utilizzando trasmissione video UTP
- > Basso consumo, design accurato per un elevato numero di operazioni
- > Veloce sistema di montaggio ad incastro e cavo di sicurezza
- > Accessori: piastra di montaggio ad incastro e cavo precablato standard, sfera trasparente opzionale



ACCESSORI



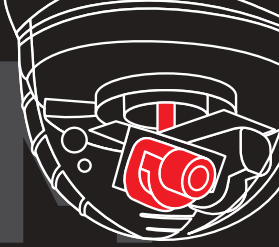
MONTAGGIO AD INCASTRO



CAVO PRECABLATO



SISTEMI DI POSIZIONAMENTO INTEGRATI



**D Y N A M I C
S U R V E I L L A N C E**

Le sfere per sorveglianza discreta Videotec consentono il videomonitoraggio mimetizzando la telecamera, con la perdita di un solo diaframma di luminosità. Sono custodie particolarmente indicate per aeroporti, supermarket, shopping center. Un'ampia gamma di accessori di montaggio è disponibile, permettendo così di soddisfare qualsiasi esigenza di installazione.



DBH24K

CUSTODIA A SFERA DI PICCOLO DIAMETRO

- > Costruita in materiale plastico di colore nero con semisfera inferiore in plexyglass
- > IP65
- > Possibilità di installare telecamere e molti tipi di speed dome e telecamere PTZ network (verifica gli adattatori disponibili nella tabella relativa)
- > Montaggio a soffitto, a parapetto e a parete con passaggio interno e protetto dei cavi
- > Accessori: standard tettuccio parasole di colore bianco e a scelta semisfera inferiore trasparente o fumè
- > Opzionale: riscaldamento a PTC ventilato e termostato, alimentatore per telecamera



DBH45

CUSTODIA A SFERA

- > Base in alluminio anodizzato nero
- > Diametro 450 mm
- > Supporto regolabile per il fissaggio di una telecamera
- > Possibilità montaggio brandeggi per interno IPTS, IPHS
- > Montaggio a soffitto e a parete con passaggio interno cavi
- > Accessori disponibili: riscaldamento ventilato, alimentatore per telecamera



SFERE PER SORVEGLIANZA DISCRETA



DSBH24

CUSTODIA A SEMISFERA DA SOFFITTO

- > Costruita in alluminio e plexiglass
- > Diametro 240 mm
- > Fissaggio direttamente al soffitto o controsoffitto
- > Include supporto regolabile per una telecamera



DSBH45

CUSTODIA A SEMISFERA DA SOFFITTO

- > Base in alluminio anodizzato nero
- > Diametro 450 mm
- > Fissaggio della sfera direttamente al soffitto
- > Include un supporto regolabile per una telecamera
- > Possibilità montaggio i brandeggi per interno IPTS, IPHS



DSBH120

SEMISFERA PER SORVEGLIANZA DISCRETA

- > Diametro 120 mm
- > Per installazioni su controsoffitto
- > Disponibile con vetro trasparente o fumé



DBH05

SUPPORTO A PARAPETTO PER SFERA DBH24

- > Realizzato con tubo di alluminio
- > Permette l'installazione su parapetti
- > Passaggio interno cavi



DBH04

SUPPORTO A PARETE PER SFERA DBH24

- > Realizzato con tubo metallico
- > Verniciato con polveri di epossipoliestere di colore nero
- > Permette il passaggio interno dei cavi



DBH03

DISCESA DA SOFFITTO PER SFERE DBH45 E DBH24

- > Realizzato in tubo di alluminio
- > Verniciato con polveri di epossipoliestere colore nero
- > Lunghezza 915 mm



DBH01

SUPPORTO A PARETE PER SFERA DBH45

- > Realizzato con tubo metallico
- > Verniciato con polveri di epossipoliestere colore nero



DPTCH

MODULO ADATTATORE DA PALO

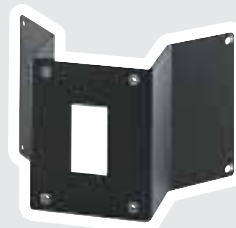
- > In alluminio
- > Diametro palo 80÷150 mm
- > Accoppiabile con DBH01 e DBH04



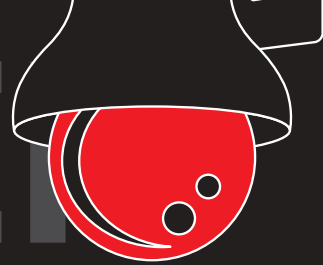
DCWGH

MODULO ADATTATORE ANGOLARE

- > Realizzato in alluminio
- > Accoppiabile con DBH01 e DBH04



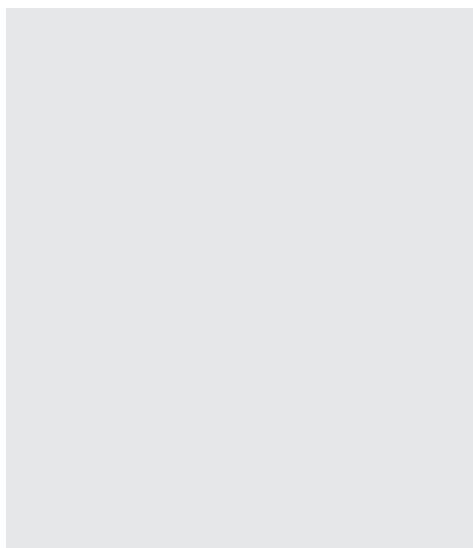
SFERE PER



ACCESSORI DISPONIBILI PER DOME DBH24 *

	Riscaldamento assistito da ventola 230V AC, 20W	Riscaldamento assistito da ventola 24V AC, 20W	Riscaldamento assistito da ventola 12V DC, 20W	Alimentatore telecamera fissa 230V AC/12V DC, 400mA	Alimentatore telecamera fissa 230V AC/12V DC, 400mA	Riscaldamento assistito da ventola 230V AC + alimentatore per speed dome
ADATTATORI INTERNI						
Per TELECAMERA FISSA	•	•	•	•	•	
Per PANASONIC VW-CS570, VW-CS320, VW-CS850, NS320	•	•				
Per JVC TK-C676, VN-C655		•				•
Per SAMSUNG TECHWIN SPD-1600P	•	•				
Per SAMSUNG ELECTRONICS SCC-641P	•	•				
Per SENSORMATIC DELTA DOME II, AMERICAN DYNAMICS ULTRA V, ULTRA VI		•				
Per JVC V NET VN-C30U	•	•				
Per SANYO VCC-9300P, VCC-9400P, GANZ ZC-S122P, ZC-S123P	•	•				
Per SONY SNC-RZ30P, EVI-D70P/W	•	•				
Per AXIS 2130R, AXIS 213, CANON VB-C50iR	•	•				
Per SONY SNC-RZ25P		•				
Per PANASONIC VWCS-950, AXIS 231, 232	•	•				
Per PANASONIC BB-HCM381	•					
Per AXIS 214	•	•				

* Ulteriori informazioni su www.videotec.com



La gamma elettronica si compone di una serie completa di prodotti per la gestione di sistemi TVCC di differenti dimensioni. Da semplici commutatori ciclici a compressori digitali quad, da minimatrici controllabili direttamente oppure attraverso tastiera, a multiplexer fino a matrici ideali per impianti di medie dimensioni, la gamma di soluzioni è versatile e completa.

SW41SK - SW81SK

COMMUTATORE CICLICO DA TAVOLO ECONOMICO

- > 4/8 ingressi, 1 uscita
- > Selezione manuale o automatica dell'ingresso da visualizzare
- > Ingresso attivo segnalato tramite LED
- > Funzione Skip degli ingressi non collegati dalla sequenza
- > Scansione automatica regolata in modo continuo mediante un potenziometro tra 0.5 e 30 sec.
- > Alimentato in 230V AC, 5 W



SQ4C

COMPRESSORE VIDEO DIGITALE COLORE

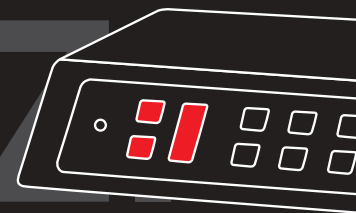
- > 4 ingressi video
- > 4 uscite video (loop)
- > 1 uscita monitor
- > Ingresso ed uscita VCR
- > Visualizzazione contemporanea di 4 telecamere o una singola a pieno schermo al vivo o registrata
- > 4 allarmi (NA o NC) e 1 relé
- > PAL/NTSC selezionabili
- > Rinfresco immagini in tempo reale 25 Fields/sec (PAL), 30 Fields/sec (NTSC)
- > Alta risoluzione: 720x576 PAL, 720x480 NTSC
- > Ciclata su quad e su telecamera a pieno schermo
- > Programmazione on screen menu
- > Allarme assenza di segnale video e visualizzazione allarme su schermo
- > Funzione registrazione su VCR
- > Visione della registrazione in formato quad con zoom a pieno schermo per ciascun quad
- > Comunicazione seriale RS232, baud rate 9600
- > Adattatore rack standard 19"

SP16C

MULTIPLEXER VIDEO COLORE, TRIPLEX

- > Operazioni Triplex
- > Ingresso e uscita VCR, uscita S-VHS
- > Multi screen display configurabile in tempo reale, fino a 16 quadranti
- > Rinfresco immagini in tempo reale
- > Controllo remoto seriale via RS485 da tastiera DCK, DCJ e DCT (max dist. 1200 m) o tramite matrici della serie SM
- > Video motion detection per ogni telecamera
- > 16 ingressi telecamere videocomposito con looping
- > Selezionabile PAL/NTSC
- > Alta risoluzione: 720x576 (PAL/CCIR), 720x480 (NTSC/EIA)
- > Programmazione On Screen Menu
- > Indirizzabile per connessioni multiple
- > Zoom digitale: 2x
- > 16 ingressi allarme e 1 uscita relé
- > Lista eventi
- > Buzzer per allarme e/o mancanza segnale video
- > Adattatore rack standard 19"

COMMUTAZIONE VIDEO



SM328A

MATRICE VIDEO

- 32 ingressi video (PAL/NTSC composito 1Vpp) con rilevamento dell'assenza di segnale video
- 8 uscite video (PAL/NTSC composito 1Vpp) con caratteri OSD (testo, ora e data liberi)
- Funzione mascheratura
- Configurazione On Screen Menu e configurazione avanzata via PC (win 95/98/2000/XP/NT)
- 32 ingressi allarme, 8 uscite relay, 1 buzzer
- Sequenze diurne/notturne (32-step ciascuna) per ciascun monitor
- Data e ora, ora legale/solare (automatica per Europa/ America/etc. e utilizzatore definito), vacanze, periodi di chiusura
- 4 ingressi tastiera RS485 connettore ingresso RJ11 (max 8 tastiere)
- 2 linee di uscita Aux RS485 per controllo telemetria Videotec ed altri prodotti terzi (verificare la compatibilità dei prodotti nella relativa tabella)
- L'Ausiliario A può essere utilizzato per connettere più matrici SM328A in configurazioni Master/Slaves o Parallele
- Sistemi Master/Slave: 1 matrice Master riceve 4 uscite da ciascuna slave (max 4). Le tastiere della matrice Master possono controllare tutte le telecamere del sistema, mentre le tastiere della matrice Slave solamente telecamere locali
- Sistemi in Parallelo: fino a 9 matrici SM328A possono essere collegate assieme. Ciascun utilizzatore sarà dotato di un monitor per la matrice che è in grado di controllare
- 1 connettore seriale RS232 DB9 da PC per controllare e riprogrammare la matrice (possibilità di aggiornamento firmware)
- Ingresso trigger VCR per connessione con VCR time laps
- Su allarme: azioni su monitors (sequenze e telecamera) e su telemetria (scan su posizione home o funzione ronda)
- Possibilità di esclusione della telecamera richiamata su monitor installato in luoghi pubblici
- Eventi a tempo
- Versione rack standard 2HE



SM42A - SM82A

MINIMATRICE VIDEO

- > Gestione di 4 ingressi video con espansione ad 8 ingressi tramite scheda aggiuntiva
- > Gestione di 2 uscite video indipendenti
- > Generatore di testo su entrambe le uscite video
- > 4 (8) ingressi allarme, un contatto uscita, trigger VCR e reset allarmi
- > Tastiera locale a 15 tasti
- > Due ingressi seriali RS485 per la gestione di max 2 tastiere remote
- > Trasmissione di telemetria su cavo coassiale sui 4 (8) ingressi video e su uscita seriale ausiliaria (RS485)
- > Buzzer per segnalazione allarmi
- > Funzione mascheratura
- > Possibilità di esclusione della telecamera richiamata su monitor installato in luoghi pubblici
- > Relè allarme
- > Supporta protocollo Pelco "D"
- > Programmazione On Screen Menù



SM84A - SM164A

MATRICE VIDEO

- > Gestione di 8 ingressi video con espansione a 16 ingressi tramite scheda aggiuntiva
- > Gestione di 4 uscite video indipendenti
- > Generatori di testo su tutte le uscite Video
- > 8 (16) ingressi d'allarme, un contatto d'uscita, trigger VCR e reset allarmi
- > Gestione data/ora
- > Buzzer per segnalazione allarmi
- > Quattro ingressi seriali RS485 per la gestione di Max .4 tastiere remote
- > Trasmissione di telemetria su cavo coassiale sugli 8 (16) ingressi video e su uscita seriale ausiliaria (RS485)
- > Funzione mascheratura
- > Possibilità di esclusione della telecamera richiamata su monitor installato in luoghi pubblici
- > Relè allarme
- > Controllabile tramite PC (RS232)
- > Supporta protocollo Pelco "D"
- > Programmazione On Screen Menu
- Versione rack standard 1HE

La gamma di tastiere di controllo comprende un'ampia gamma di soluzioni per il piccolo fino al grande sistema. Costruite in materiale termoresistente e antiurto e con tasti in gomma, offrono una valida soluzione quando si deve scegliere la giusta tastiera per ciascun operatore. Possibilità di controllo delle minimatrici e telemetria fino a controllo di multiplexer e matrici di medie dimensioni e interfaccia con le più comuni speed-dome, in un design ergonomico e piacevole. Remotabili fino a 1200m, la comunicazione seriale verso le matrici è in modalità RS485.

DCBD

TASTIERA PER IL CONTROLLO MATRICI

- Per le matrici SM42A-82A, SM84A-164A
- Controllo di commutazione video, sequenze automatiche e reset d'allarme
- Normalmente telealimentata da SM42A-82A, SM84A-164A
- Comunicazione seriale RS485



DCTEL

TASTIERA PER IL CONTROLLO MATRICI E TELEMETRIA

- Per le matrici SM42A-82A, SM84A-164A e ricevitori di telemetria
- Controllo di commutazione video, sequenze automatiche e reset d'allarme
- Normalmente telealimentata da SM42A-82A, SM84A-164A
- Due uscite per comunicazione modalità RS485 (1 per controllo matrice, 1 per controllo indipendente telemetria)
- Controllo telemetria attraverso matrice oppure da uscita seriale RS485 dedicata
- Controllo speed dome compatta MISTRAL (senza velocità variabile)
- Supporta i protocolli Pelco "D" e Eneo



DCIR

CONTROLLO REMOTO AD INFRAROSSO CON UNITÀ BASE

- Ricevitore ad infrarossi remoto sulla base del telecomando
- Postazione di controllo senza cavi vaganti
- Per le matrici SM42A-82A, SM84A-164A e ricevitori di telemetria
- Controllo di commutazione video, sequenze automatiche e reset d'allarme
- Normalmente telealimentato da SM42A-82A, SM84A-164A
- Controllo telemetria attraverso matrice e direttamente dall'uscita seriale RS485: brandeggio, autopan, preset, patrol, zoom, focus, iris e AUX
- Controllo speed dome compatta MISTRAL (senza velocità variabile)

TASTIERE DI CONTROLLO



DCK

TASTIERA DI CONTROLLO VIDEO

- Controllo di matrici SM42A-82A, SM84A-164A, SM328A e multiplexer SP16C
- Comunicazioni:
 - Una linea di comunicazione seriale RS485 diretta a matrici video e multiplexer
 - Un collegamento seriale RS232 a PC per aggiornamento del firmware
- Controllo diretto o tramite matrici serie SM, multiplexer SP16C Videotec ed altri prodotti terzi (verificare la compatibilità dei prodotti nella relativa tabella)
- Fino a 9999 canali video, 99 monitor
- Buzzer per segnalazione allarme e/o interruzione delle comunicazioni
- Display retroilluminato a quattro righe
- Menù 4 Lingue nazionali

DCJ

TASTIERA DI CONTROLLO VIDEO E TELEMETRIA

- Controllo di matrici SM42A-82A, SM84A-164A, SM328A e multiplexer SP16C
- Joystick 3 assi
- Comunicazioni:
 - Tre linee di comunicazione seriali RS485: una diretta a matrici video e multiplexer, due per la gestione di due canali di telemetria indipendenti
 - Collegamento seriale RS232 a PC per aggiornamento del firmware
- Controllo diretto o tramite matrici serie SM, multiplexer SP16C Videotec ed altri prodotti terzi (verificare la compatibilità dei prodotti nella relativa tabella)
- Fino a 9999 canali video, 999 ricevitori di telemetria su ciascuna linea di telemetria e 99 monitor
- Buzzer per segnalazione allarme e/o interruzione delle comunicazioni
- Display retroilluminato a quattro righe
- Menù 4 Lingue nazionali



GESTIONE COMMUTAZIONE VIDEO

	SP16C	SM328A	SM164A	SM84A	SM82A	SM42A
Max ingressi video	16	32	16	8	8	4
Max uscite video	3 (2 monitor + 1 VCR)	8	4	4	2	2
Max operatori	1 (+ 1 remoto)	8	4	4	2 (+ 1 locale)	2 (+ 1 locale)
Max allarmi	16	32	16	8	8	4
Telemetria		RS485	RS485 / Coax	RS485 / Coax	RS485 / Coax	RS485 / Coax

TASTIERE

DCBD			•	•	•	•
DCTEL / DCIR			•	•	•	•
DCK	•	•	•	•	•	•
DCJ / DCT	•	•	•	•	•	•



DCT

TASTIERA TOUCH SCREEN PER IL CONTROLLO VIDEO E DELLA TELEMETRIA

- > Display grafico: 320x240 pixels, touch screen retroilluminato
- > Controllo di tutte le matrici e multiplexer Videotec
- > Joystick a tre assi
- > Comunicazioni:
 - Comunicazione seriale RS485 verso matrici video e multiplexer
 - Due linee di telemetria indipendenti RS485
 - Comunicazione seriale RS232 verso PC per installazione software e aggiornamento firmware
- > Tastiera virtuale touch screen
- > Possibilità di personalizzare la pagina di startup e di servizio
- > Possibilità di personalizzare fino a 30 mappe e 40 tasti virtuali (macrocomandi) a ogni mappa
- > Menu in 6 lingue con possibilità d'espansione fino a 12 (gestione del programmatore)
- > Fino a 9999 canali video, 999 ricevitori di telemetria su ciascuna linea di telemetria e 99 monitor
- > Buzzer per segnalazione allarme e/o interruzione delle comunicazioni
- > Controllo diretto o tramite matrici serie SM, multiplexer SP16C Videotec ed altri prodotti terzi (verificare la compatibilità dei prodotti nella relativa tabella)

Dispositivo libero:

- > Il sistema fornisce la possibilità di collegarsi con multiplexer, DVR, PC o altro attraverso l'integrazione del linguaggio proprietario MACRO. La grafica e i tasti comando possono essere associati liberamente dall'utilizzatore/installatore. I comandi totali sono 128, nella pagina principale si possono gestire liberamente fino a 30 tasti comando.

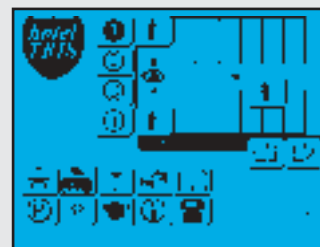
ESEMPIO DI LAYOUT VIDEATA PER CONTROLLO MULTIPLEXER/DVR E TELEMETRIA



ESEMPIO DI LAYOUT VIDEATA PER CONTROLLO MATRICE E TELEMETRIA



ESEMPIO DI VIDEATA DELLA MAPPA DELL'UTILIZZATORE GRAFICO



TASTIERE DI CONTROLLO



COMPATIBILITÀ PROTOCOLLI (ULTERIORI INFORMAZIONI SU WWW.VIDEOTEC.COM)

PRODOTTI	PROTOCOLLI	TASTIERE			MATRICI *
		DCT	DCJ	DCK	SM/A
Multiplexer	Ademco / Honeywell	•	•	•	
Multiplexer	Hitron	•	•	•	•
Multiplexer	Sanyo	•	•	•	
Multiplexer	Sony	•	•	•	
DVR	Ademco / Honeywell	•			
DVR	Eneo				
DVR	Samsung Electronics	•			
DVR	Sanyo	•			
DVR	Sony	•	•	•	
Speed Dome	Bosch		HW INTFC**		
Speed Dome	Elbex	•	•		
Speed Dome	Ernitec	•	•		
Speed Dome	Hitron	•	•		•
Speed Dome	Honeywell / VCL	•	•		
Speed Dome	JVC	•	•		
Speed Dome	Kalatel		•		
Speed Dome	Mark&Mercer	•			
Speed Dome	Panasonic	•	•		
Speed Dome	Pelco	•	•		•
Speed Dome	Samsung Electronics	•	•		
Speed Dome	Santec	•	•		•
Speed Dome	Sanyo	•			
Speed Dome	Sensormatic	•	•		
Ricevitore di telemetria	Eneo	•	•		•

* Si intende il controllo da tastiere DCT/DCJ/DCK tramite la porta seriale RS485 delle matrici della serie SM. Poiché DCK, DCJ e DCT possono essere interfacciate con altri prodotti, è possibile che il protocollo di tali altri prodotti sia cambiato o che generalmente il prodotto sia stato modificato rispetto a quello testato da Videotec. Perciò Videotec suggerisce un test prima di qualsiasi installazione. Videotec non è responsabile di qualsiasi ulteriore costo d'installazione nel caso di problemi di compatibilità.

** HW INTFC, è necessaria un'interfaccia hardware: adattatore RS485/RS232 + convertitore RS232/BIPHASE (Bosch mod.LTC8786).

La gamma di ricevitori per telemetria comprende prodotti con funzionalità minime fino a quelli completi che soddisfano qualsiasi necessità di impiego. I ricevitori digitali per telemetria consentono il controllo di brandeggi ed ottiche motorizzate fino a distanze di 1200 m, utilizzando come cavo di trasporto segnale un semplice doppino telefonico. Se si utilizza il ricevitore DTRX3 con scheda opzionale DTCOAX, oppure il DTMRX2, assieme alle matrici Videotec può venire utilizzato come cavo di trasporto del segnale lo stesso cavo coassiale del segnale video.



DTMRX2

RICEVITORE DATI DI TELEMETRIA, PER LA GESTIONE A DISTANZA DI BRANDEGGI ED OTTICHE MOTORIZZATE

- > 11 funzioni standard per il controllo di brandeggi ed ottiche motorizzate, 1 funzione gestione di un servizio ausiliario (contatto secco)
- > Ausiliario può essere utilizzato per il funzionamento del tergitristallo
- > Scatola Stagna IP56
- > Protocollo integrato Pelco "D"
- > Modalità di comunicazione selezionabile tra RS232, RS485 e su coassiale (tramite matrici SM42A-82A e SM84A-164A)
- > Temperature d'esercizio: -20°C + 50°C
- > Ripetitore RS232, RS485 per configurazioni a catena
- > Alimentazione: 230V AC/50 Hz, 115V AC/60 Hz o 24V AC 50/60 Hz



DTRX3

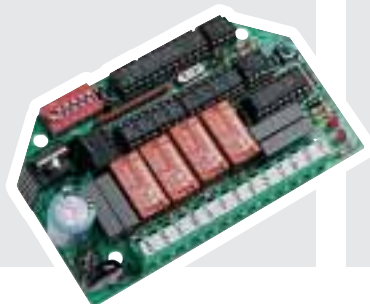
RICEVITORE DI TELEMETRIA

- > 17 funzioni: 11 funzioni standard per il controllo di brandeggi e ottiche motorizzate, 6 funzioni per servizi ausiliari (2x contatti secchi, 1x 12V DC, 1x 24V AC, tergitristallo e pompa)
- > Scatola Stagna IP56
- > Mantenimento configurazione in caso di assenza di alimentazione
- > Memorizza fino a 14 posizioni Preset
- > Gestione locale 4 ingressi di allarme (con richiamo di una posizione di preset in caso di allarme)
- > Autotest funzioni di preset
- > Protocollo integrato Pelco "D"
- > Selezione tensione di alimentazione del brandeggio (24V AC oppure 230V AC) e di telecamere 12V DC e 24V AC
- > Selezione modalità di comunicazione: RS232, RS485, Current Loop e su coassiale (con scheda opzionale DTCOAX)
- > Disponibile in versione 24V AC (DTRX324)

MICRODEC485

MINIRICEVITORE DATI DI TELEMETRIA, CONTROLLATO DA MICROPROCESSORE PER LA GESTIONE A DISTANZA DI BRANDEGGI ED OTTICHE MOTORIZZATE

- > 8 funzioni: orizzontale, verticale, Zoom e Focus
- > Possibilità montaggio interno custodie HEG, HEB
- > Controllo brandeggio 24V AC e funzioni di zoom/focus di un'ottica motorizzata 12V DC ad inversione di polarità
- > Comunicazione seriale: RS485
- > Fino a 32 ricevitori indirizzabili
- > Alimentazione: 24V AC, 50/60 Hz



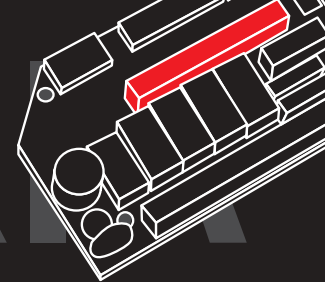
DTCOAX

SCHEDINA OPZIONALE PER RICEZIONE DATI SU CAVO COASSIALE

- > Facilmente installabile su DTRX3
- > Ricezione su coassiale attraverso SM42A-82A, SM84A-164A
- > Massima distanza dalla matrice: 350 m



TELEMETRIA



TELEMETRIA					
	DCTEL	DCIR	DCJ	DCT	
Max ricevitori	16	16	999*	999*	* Per ciascuna linea di telemetria
Autopan / Preset	•	•	•	•	
Patrol		•	•	•	
RICEVITORI DI TELEMETRIA			BRANDEGGI		
ULISSE	•	•	•	•	ULISSE
MISTRAL	•	•	•	•	MISTRAL
DTRXDC			•	•	PTH355P
DTRX3	•	•	•	•	PTH300P, PTH900P, NXPTH200
DTMRX	•	•	•	•	PTH310, PTH910, NXPTH210, IPT/H720
DTMRX24 / MICRODEC485	•	•	•	•	PTH311, PTH911, NXPTH211, IPT/H721



DTRXDC

RICEVITORE DATI DI TELEMETRIA PER LA GESTIONE A DISTANZA DI BRANDEGGI A VELOCITÀ VARIABILE COME IL PTH355P ED OTTICHE MOTORIZZATE

- > 13 funzioni (funzioni ausiliarie 2x contatto secco)
- > Fino a 14 posizioni preset del brandeggio e delle ottiche
- > 7 velocità selezionabili per Autopan
- > Modalità di comunicazione selezionabile tra RS232 e RS485
- > Scatola Stagna: IP56
- > Alimentazione: 230V AC 50/60 Hz

DCRE485

DISTRIBUTORE DI DATI SERIALI

- > 1 ingresso, 8 uscite seriali RS485
- > Restituzione dati seriali contemporaneamente su 8 uscite
- > Massima distanza di collegamento fino a 1200 m, mediante doppino telefonico
- > Alimentazione: 230V AC, 50 Hz



La coppia trasmettitore ricevitore video su doppino costituisce un'interessante soluzione per tutte quelle problematiche di installazione ove la distanza che il segnale video deve percorrere via cavo è grande. E' la giusta alternativa ai sistemi con fibre ottiche per distanze inferiori ai 1500 m. I distributori di segnali video sono disponibili in vari modelli, secondo la necessità del cliente, per qualsiasi richiesta di installazione.



TWP

TRASMETTITORE/RICEVITORE VIDEO BIFILARE PASSIVO

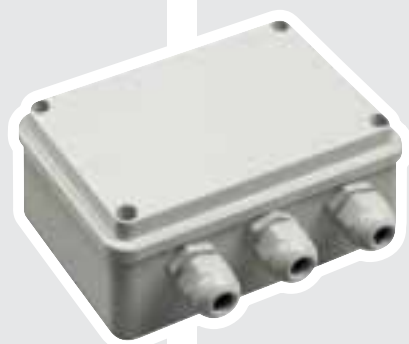
- > Trasmissione del segnale video B/N o colore
- > Dimensioni con BNC (connettore non incluso): 40x25x63 mm
- > Distanza max al ricevitore attivo: fino a 750 m con cavo UTP cat.5



TWM1

TRASMETTITORE VIDEO BIFILARE DI PICCOLE DIMENSIONI

- > Trasmissione del segnale video B/N e colore
- > Dimensioni con BNC: 40x25x63 mm (connettore non incluso)
- > Immune ai Loop di terra e protetto da sovratensioni
- > Distanza max al ricevitore: fino a 1500 m per segnale video colore, fino a 2000 m per segnale B/N con cavo UTP cat.5
- > Alimentazione: in 12V±24V, AC/DC, 2W max

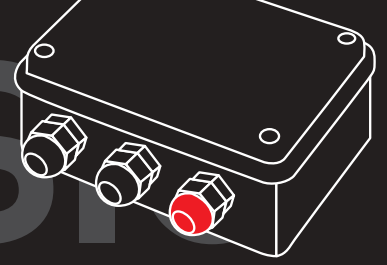


TWT1

TRASMETTITORE VIDEO BIFILARE PER ESTERNO

- > Trasmissione del segnale video B/N o colore
- > Piccola scatola stagna IP56
- > Distanza max al ricevitore: fino a 1500m per segnale video colore, fino a 2000m per segnale video B/N con cavo UTP cat.5
- > Immune ai Loop di terra e protetto da sovratensioni
- > Alimentazione: 12V±24V, AC/DC, 2W max
- > Disponibile versione in 230V AC (mod. TWT1A)

TRASMISSIONE E DISTRIBUZIONE VIDEO



TWRR1

RICEVITORE VIDEO BIFILARE VERSIONE RACK

- > Scheda rack standard Europa
- > Stesse caratteristiche tecniche del TWRB1
- > Distanza max dal trasmettitore: fino a 1500 m per segnale video colore, fino a 2000 m per segnale B/N con cavo UTP cat.5
- > Immune ai Loop di terra e protetto da sovratensioni

TWRC1

SCATOLA RACK PER RICEVITORE TWRR1

- > Fino a massimo 14 TWRR1
- > Cestello rack 19", 3HE
- > Alimentatore incluso
- > 13 posti con placchette di chiusura posti inutilizzati



TWRB1

RICEVITORE VIDEO BIFILARE PER ESTERNO

- > Ricezione segnale video B/N e colore
- > Piccola scatola stagna IP56
- > Distanza max dal trasmettitore: fino a 1500m per segnale video colore, fino a 2000 m per segnale video B/N con cavo UTP cat.5
- > Immune ai Loop di terra e protetto da sovratensioni
- > Alimentazione: 12V±24V, AC/DC, 2W max
- > Disponibile versione in 230V AC (mod. TWRB1A)

VD

DISTRIBUTORE DI SEGNALI VIDEO

- > Versioni a 1, 4, 8 ingressi e 8, 16 uscite
- > Segnale video B/N e colore
- > Amplificazione e distribuzione del segnale video sulle uscite disponibili
- > Mediante le versioni configurabili VD816PR1 e VD48P1 è possibile scegliere quante uscite possono essere associate ad un determinato ingresso video



Gli illuminatori ad infrarosso Videotec sono stati progettati per estendere il più possibile la durata della lampada e quindi limitare gli interventi di manutenzione. Per tale motivo si è prestata la massima attenzione nell'ottimizzazione dello smaltimento di calore che, grazie all'alettatura progressiva, è massima proprio in prossimità del filamento della lampada. Il contenitore è realizzato in alluminio lavorato verniciato mediante polveri di epossipoliestere di colore nero. La viteria impiegata è in acciaio Inox. Sono disponibili lampade con diversi fasci di illuminazione.

IR50, 230V

FARO INFRAROSSO PER INTERNO/ESTERNO

- > Costruito interamente in alluminio
- > Verniciato mediante polveri epossipoliestere di colore nero
- > Filtro ottico a 850nm
- > IP66
- > Alimentazione: 230V AC
- > Consumo 50W
- > Attacco lampada standard a baionetta
- > Peso 0,9 Kg



IR50, 12V

FARO INFRAROSSO PER UTILIZZO ESTERNO/INTERNO

- > Costruito interamente in alluminio
- > Verniciato mediante polveri epossipoliestere di colore nero
- > IP66
- > Filtro ottico a 850nm
- > Alimentazione: 12V AC/DC
- > Consumo: 50 W
- > Disponibilità lampade con diversi angoli di illuminazione
- > Attacco lampada standard
- > Peso 0,9 Kg



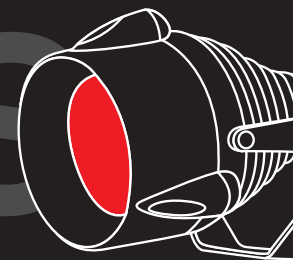
IR300, 230V

FARO INFRAROSSO PER INTERNO/ESTERNO

- > Costruito interamente in alluminio
- > Verniciato mediante polveri di epossipoliestere di colore nero
- > IP65
- > Filtro ottico a 850nm
- > Alimentazione: 230V AC
- > Consumo 300W
- > Disponibilità lampade con diversi fasci di illuminazione
- > Peso 5,3 Kg



ILLUMINATORI AD INFRAROSSO



CARATTERISTICHE DEGLI ILLUMINATORI INFRAROSSO

MODELLO	V AC	FASCIO ORIZZONTALE	FASCIO VERTICALE	DISTANZA *
				m
IR50 spot	12	10°	10°	20
IR50 flood	12	40°	40°	16
IR50 wide	12	60°	60°	12
IR50 flood	230	40°	40°	16
IR300 spot	230	10°	8°	65
IR300 flood	230	23°	10°	50
IR300 wide	230	40°	20°	35

* Distanza tipica del soggetto da illuminare; é in funzione del coefficiente di riflessione della scena illuminata

ACCESSORI



2 IR300 + ULISSE



OHVIRA

ADATTATORE PER MONTAGGIO DI UN FARO INFRAROSSO IR50 SULLA CUSTODIA VERSO



IRPS12

MODULO ALIMENTATORE PER FARO A INFRAROSSO 12V AC

> Alimentazione 230/12V AC, 75VA



OIRCR

CREPUSCOLARE PER FARI INFRAROSSO

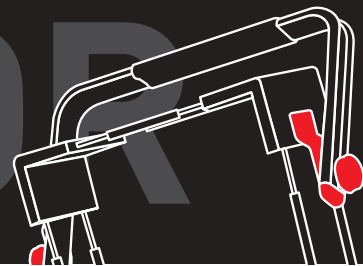
> Alimentazione 230V AC 50/60Hz



IRBA

SUPPORTO PER SOSTEGNO DI DUE FARI INFRAROSSO IR50 SU CUSTODIA

> Costruito interamente in acciaio
> Verniciato con polveri epossipoliestere colore RAL9002



Le nuove imbragature Videotec sono state progettate per sostenere con sicurezza l'elevato peso di monitors conferendo contemporaneamente al tutto un gradevole e moderno aspetto. Realizzate completamente in alluminio verniciato con polveri di epossipoliestere, offrono ampie regolazioni ed aggiustamenti per poterle adattare ai monitors di forma più disparata. Sono costituite dall'unione di elementi modulari uguali per tutte le imbragature, come gli accessori per il montaggio. Il sistema di imbragatura con tiranti e angolari ricoperti di gomma evita ogni danno al monitor.



MID3 - MID4 IMBRAGATURA A DOPPIO TIRANTE

- > Realizzata con elementi modulari in alluminio
- > MID3 per monitors 14"÷21" (min. 367x367 mm, max 532x532 mm)
- > MID4 per monitors 21"÷28" (min. 510x510 mm, max 675x675 mm)
- > Protezioni in gomma per monitor
- > Montaggio a parete MWM4
- > Montaggio a soffitto MCMB con possibilità di estensione con WCMPB



MIS1 - MIS2 IMBRAGATURA A SINGOLO TIRANTE

- > Realizzata con elementi modulari in alluminio
- > MIS1 per monitors 9"÷12" (min. 212x212 mm, max 325x325 mm)
- > MIS2 per monitors 12"÷14" (min. 275x275 mm, max 377x377 mm)
- > Protezioni in gomma per monitor
- > Montaggio a parete MWM1
- > Montaggio a soffitto MCMB con possibilità di estensione con WCMPB

MCMB STAFFA PER MONTAGGIO DI IMBRAGATURE A SOFFITTO

- > Realizzata con tubo di alluminio
- > Compatibile con i mod. MIS e MID
- > Lunghezza 850 mm

WCMPB MODULO ESTENSIONE PER STAFFA MCMB

- > Realizzato in tubo di alluminio
- > Lunghezza 500 mm



MWM1 - MWM4 STAFFA PER MONTAGGIO IMBRAGATURE A PARETE

- > Realizzata con tubo di alluminio
- > Compatibile con i mod. MIS e MID

MHSW1 SUPPORTO A PARETE PER MONITORS

- > Realizzato con tubo di alluminio e piatto in acciaio
- > Per monitors 9"-12"-14"



Printed in Italy
© 2006 Videotec

Videotec Graphic Dept.:
Alberto Borgo, Andrea Martini, Claudia Traverso

Tutte le telecamere ed ottiche illustrate sono solo a scopo dimostrativo e non fornite con i prodotti. Per ulteriori informazioni consultare le schede tecniche disponibili nella pagina prodotto all'indirizzo www.videotec.com.

Videotec si riserva il diritto di modificare le caratteristiche tecniche senza obbligo di preavviso. Dimensioni e pesi degli articoli sono indicativi.

Marzo 2006. Tutti i cataloghi precedenti sono da considerarsi obsoleti.



HEADQUARTERS ITALY

VIDEOTEC S.p.A.

Via Friuli, 6
I-36015 SCHIO (VI) Italy
Tel. +39 0445 697411
Fax +39 0445 697414
info@videotec.com
www.videotec.com

FRANCE

VIDEOTEC FRANCE S.A.R.L.

Voie du Futur - Zac des Portes
27100 Val de Reuil, France
Tel. +33 2 32094900
Fax +33 2 32094901
videotec.yr@wanadoo.fr
www.videotec.com

UK / IRELAND

VIDEOTEC UK SALES

Tel. / Fax +44 02392 477621
uksales@videotec.com
www.videotec.com

U.S.A. / CANADA

VIDEOTEC SECURITY, Inc.

1 Ottilio Dr.
TOTOWA, NJ 07512 - USA
Tel. +1 973 5950788
Fax +1 425 6484289
usasales@videotec.com
www.videotec.us

ASIA PACIFIC

VIDEOTEC (HK) Ltd

Unit 2,8/F, Vanta Industrial Centre
21-33 Tai Lin Pai Road
Kwai Chung, NT, Hong Kong
Tel. +852 2333 0601
Fax +852 2311 0026
info@videotec.com.hk
www.videotec.com.hk