

VIDEOTEC
CATALOGUE
2006
2007

PRODUITS POUR TVCF
WWW.VIDEOTEC.COM





L'organisation rationnelle des structures de Videotec permet un gain de temps important dans le traitement des commandes et augmente *la réactivité aux évolutions* du marché.

PRODUCTEUR ET MARQUE AUTHENTIQUE

Fabriqués dans notre unité de production de *plus de 13.000 mq*, nos produits sont distribués et installés dans le monde entier.

GAMME IMPORTANTE DE PRODUITS ET DE SOLUTIONS

Les produits Videotec sont conçus pour obtenir les meilleures performances dans une multitude d'applications et d'environnements. Disponibilité en stock et *livraison rapide* de la majorité des produits.

RECHERCHE ET DÉVELOPPEMENT

Notre département technique a développé une gamme importante de produits simples, résistants, esthétiques, et d'installation aisée. Grâce à notre engagement constant dans la recherche, notre gamme est à la *pointe du progrès technologique*.

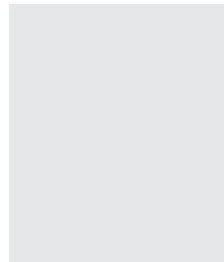
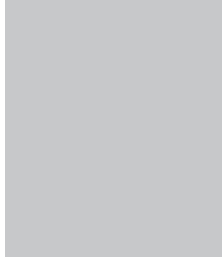
SUPPORT TECHNIQUE ET VENTES

Grâce à nos formations technico-commerciales, ainsi qu'à nos manuels d'instructions et documentations en plusieurs langues et à notre site Internet interactif et actualisé nous nous efforçons de *répondre efficacement*, à l'ensemble des questions posées par notre réseau de distribution.










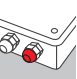


AUTOMATION

Nos installations sont entièrement automatisées et intègrent les dernières technologies de production pour *un produit rentable*.





SOMMAIRE

CAISSONS POUR CAMÉRA	4	
SUPPORTS POUR CAISSONS ET CAMÉRAS	12	
TOURELLES ET CONTRÔLES	14	
CAISSONS ANTIVANDALISME	18	
CAISSONS ET TOURELLES EN ACIER INOX	20	
SYSTÈMES ANTIDÉFLAGRANTS	24	
SYSTÈMES DE POSITIONNEMENT	28	
DÔMES POUR LA SURVEILLANCE DISCRETE	32	
COMMUTATION VIDÉO	36	
PUPITRES DE CONTRÔLE	38	
TÉLÉMÉTRIE	42	
TRANSMISSION ET DISTRIBUTION VIDÉO	44	
PROJECTEURS INFRAROUGE	46	
SUPPORTS POUR MONITEUR	48	



Ces caissons, étudiés pour simplifier l'installation et la maintenance, assurent une protection totale dans les environnements les plus difficiles. Ils sont multifonctionnels, grâce à l'ouverture latérale, qui facilite l'accès et la mise en place de la caméra, avec le passage protégé des câbles dans le support ou par des presse-étoupes. Les différents accessoires disponibles, tels que le toit pare-soleil, le chauffage, l'assistance au chauffage, le ventilateur et l'alimentation pour caméra répondent à un maximum d'applications.



HOV

CAISSON EN ALUMINIUM À OUVERTURE LATÉRALE

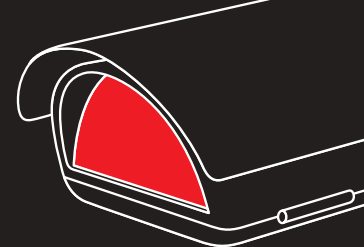
- > Construit en fonte d'aluminium, toit pare-soleil en ABS
- > Étanche IP66 (avec presse-étoupes ou anneaux d'étanchéité optionaux)
- > Ouverture latérale
- > Fixation par support standard (passage des câbles par 3 presse-étoupes) ou par support creux
- > Accessoires disponibles: toit pare-soleil, chauffage, chauffage assisté par ventilateur, alimentation pour caméra, ventilateur et filtre d'air, kit alarme anti-ouverture, essuie-glace intégré



HOV + WBOV



LA RÉFÉRENCE DES CAISSONS POUR CAMÉRA



VERSO

VERSO COMPACT



VERSO

CAISSON EN POLYCARBONATE À OUVERTURE LATÉRALE

- > Étanche IP66 (avec presse-étoupes ou anneaux d'étanchéité optionaux)
- > Ouverture latérale
- > Passage des câbles par 3 presse-étoupes ou par support creux
- > Accessoires disponibles: double toit, chauffage, alimentation pour caméra, ventilateur pour assistance chauffage, ventilateur avec filtre, contact d'alarme anti-ouverture

VERSO + WBJ



VERSO + WBOV



VERSO COMPACT

VERSO EN VERSION COMPACTE

- > Construit en poly carbonate
- > Étanche IP66 (avec presse-étoupes ou anneaux d'étanchéité optionaux)
- > Ouverture latérale
- > Passage des câbles par 2 presse-étoupes ou par support creux
- > Accessoires disponibles: double toit, chauffage, alimentation pour caméra, ventilateur pour assistance chauffage



Les caissons Videotec sont conçus et construits afin de protéger les caméras contre les agents atmosphériques et la poussière. Pour leur fabrication Videotec utilise des profilés en fonte d'aluminium haut de gamme, avec peinture époxy polyester, et des nouveaux plastiques haute résistance. Leur réalisation très soignée en fait des caissons très robustes, fiables et d'une utilisation aisée. Le vernissage époxy polyester est réalisé au four. L'ensemble de la visserie est en acier inoxydable. Les différents accessoires, tels que le chauffage, le ventilateur, l'alimentation pour caméra et l'essuie-glace répondent à un maximum d'applications.

HEG

LE CAISSON LE PLUS GRAND DE LA GAMME

- > Construit en profilé et fonte d'aluminium
- > Certifié étanche IP66
- > Ouverture par glissement vers l'avant du corps du caisson
- > Passage des câbles par 3 presse-étoupes
- > Egalement disponible avec trois connecteurs à la place des 3 presse-étoupes: un connecteur 3+1, un connecteur 6+1, et une BNC (câblée en usine, Mod. 036)
- > Accessoires disponibles: toit pare-soleil, chauffage, alimentation pour caméra, ventilateur avec filtre, essuie glace et lave glace, chauffage renforcé (pour températures jusqu'à -50°C)



MOD. 036



HEG + VIP6A



CAISSONS POUR CAMÉRAS IP

- > Ces nouveaux caissons, réalisés en collaboration avec les plus importants producteurs de caméra IP, sont indiqués dans des installations qui utilisent des caméras réseau motorisées. Un des principaux problèmes posé aux caméras IP, installées dans des caissons, est la difficulté à dissiper la quantité importante de chaleur dégagée par son alimentation. Ce problème est désormais résolu grâce à un système efficace de refroidissement qui permet la diminution de la température à l'intérieur du caisson étanche.

SYSTÈME DE REFROIDISSEMENT POUR HOV



HEG



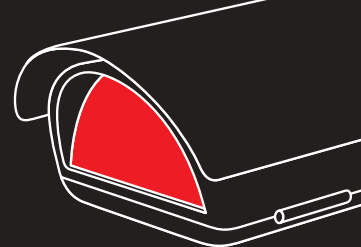
HOV



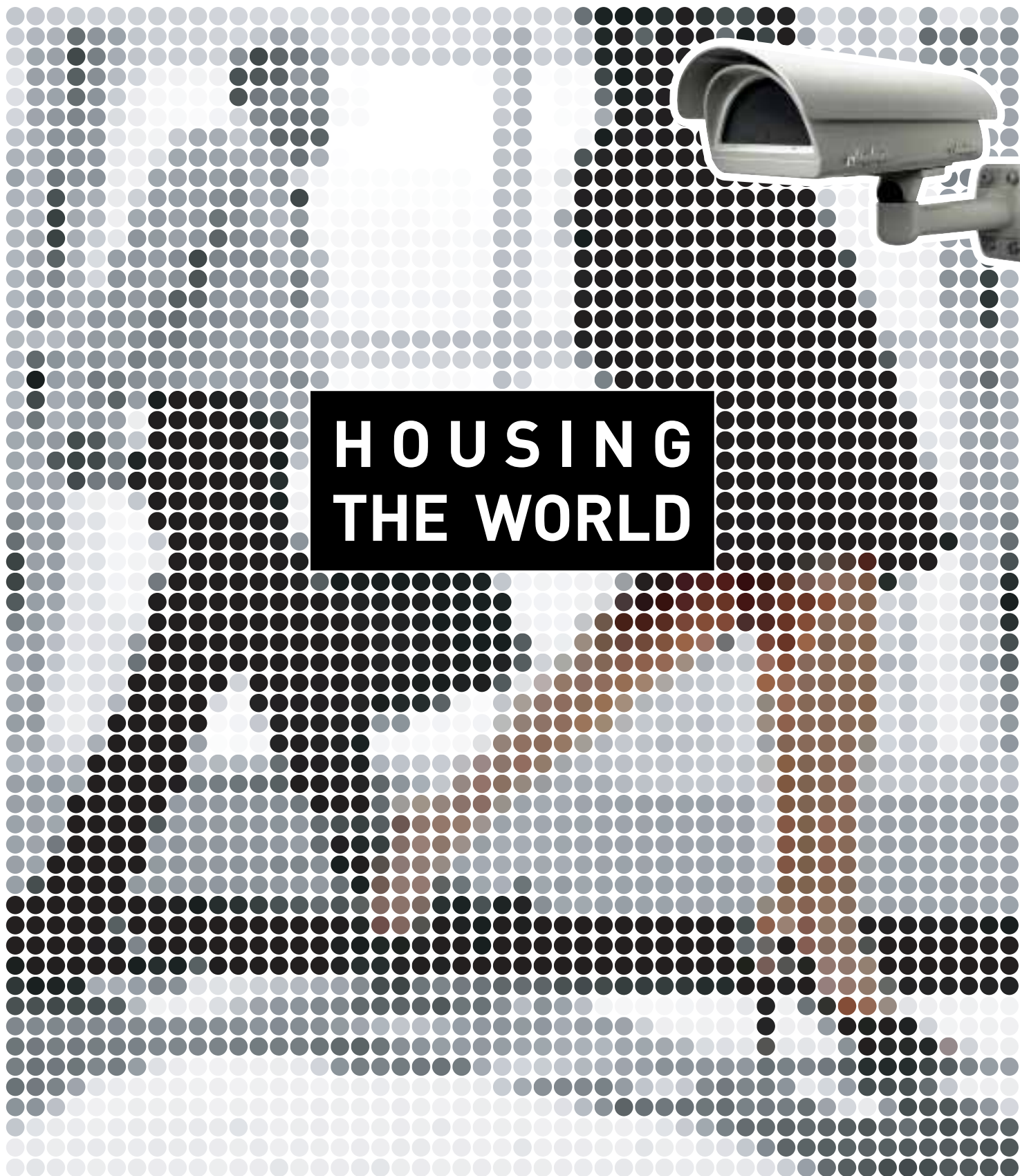
VERSO



CAISSONS POUR CAMÉRA



**HOUSING
THE WORLD**





HEP

CAISSON ÉTANCHE PROFESSIONNEL

- > Construit en profilé et fonte d'aluminium
- > Certifié étanche IP66
- > Ouverture par glissement vers l'avant du corps du caisson
- > Passage des câbles par 2 presse-étoupes
- > Version disponible avec une prise à 30 pôles (modèle 032)
- > Egalement disponible avec deux prises: une prise 3+1 et une prise BNC câblée en usine (modèle 038)
- > Accessoires disponibles: toit pare-soleil, chauffage, alimentation pour caméra, ventilateur avec filtre, double chauffage (pour températures jusqu'à -40°C)

MOD. 032



MOD. 038



HEK

CAISSON EN ALUMINIUM ET MATÉRIEL THERMOPLASTIQUE

- > Construit en technopolymère et aluminium
- > Étanche IP66 (avec presse-étoupes ou anneaux d'étanchéité optionnels)
- > Ouverture par glissement vers l'avant du corps du caisson, avec système d'accrochage
- > Passage des câbles par trois presse-étoupes ou par support creux
- > Accessoires disponibles: toit pare-soleil, chauffage, ventilateur pour assistance chauffage, alimentation pour caméra, ventilateur avec filtre

HEK + WBM



HEK + WBOV



HEA

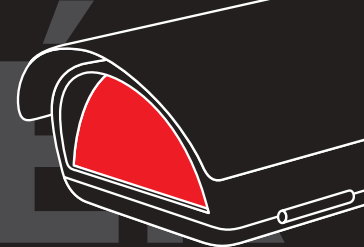
CAISSON ÉTANCHE, ÉLÉGANT, DE DIMENSIONS MOYENNES POUR UNE UTILISATION STANDARD

- > Construit en profilé et fonte d'aluminium
- > Certifié étanche IP66
- > Ouverture par glissement vers l'avant du corps du caisson, avec système d'accrochage
- > Passage des câbles par 2 presse-étoupes
- > Accessoires disponibles: toit pare-soleil, chauffage, ventilateur pour assistance chauffage, alimentation pour caméra, ventilateur avec filtre



POUR CAMÉRA

CAISSONS POUR CAMÉRA



HEB

CAISSON FONCTIONNEL ÉTANCHE DE GRANDES DIMENSIONS AVEC POSSIBILITÉ DE PASSAGE DES CÂBLES DANS LE SUPPORT OU DANS LES PRESSE ÉTOUPES

- > Construit en profilé et fonte d'aluminium
- > Étanche IP66 (avec presse-étoupes ou anneaux d'étanchéité optionaux)
- > Ouverture par glissement vers l'avant du corps du caisson, avec système d'accrochage
- > Possibilité de passage interne des câbles ou avec 3 presse-étoupes
- > Accessoires disponibles: toit pare-soleil, chauffage, ventilateur pour assistance chauffage, alimentation pour caméra, ventilateur avec filtre



HEB + WBOV



HEM

CAISSON ÉTANCHE DE DIMENSIONS MOYENNES POUR UNE UTILISATION STANDARD

- > Construit en profilé et fonte d'aluminium
- > Certifié étanche IP66
- > Ouverture par glissement vers l'avant du corps du caisson, avec système d'accrochage
- > Passage des câbles par 2 presse-étoupes
- > Accessoires disponibles: toit pare-soleil, chauffage, ventilateur pour assistance chauffage, alimentation pour caméra, ventilateur et filtre



HET

CAISSON ÉTANCHE DE PETITES DIMENSIONS

- > Construit en profilé et fonte d'aluminium
- > Certifié étanche IP66
- > Ouverture par glissement vers l'avant du corps du caisson, avec système d'accrochage
- > Passage des câbles par 2 presse-étoupes
- > Accessoires disponibles: toit pare-soleil, chauffage, alimentation pour caméra en boîte étanche



TOIT PARE-SOLEIL

Il procure une protection efficace contre les rayons solaires directs, permettant ainsi de réduire la température intérieure du caisson. Il est indispensable pour toutes les installations extérieures.

VENTILATEUR POUR ASSISTANCE CHAUFFAGE

Le ventilateur permet la circulation forcée de l'air et le maintien d'une température homogène à l'intérieur du caisson.

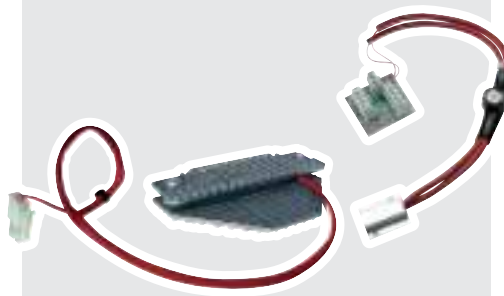


ALIMENTATION POUR CAMÉRA

Circuit d'alimentation pour caméra, pouvant être installé dans le caisson. Elle est disponible en deux versions: avec entrée 115V AC ou 230V AC et sortie 24V AC ou 12V DC.

ESSUIE-GLACE

Kit essuie-glace, à installer directement sur le corps du caisson ou déjà intégré dans le caisson, comprenant l'injecteur de lavage en provenance de la pompe; disponible dans les versions 24V AC et 230V AC.



CHAUFFAGE

Circuit constitué par un élément chauffant PTC de 20W ou 40W et d'un thermostat (mise en service $\leq 15^{\circ}\text{C}$; mise hors service $\geq 22^{\circ}\text{C}$). Deux versions sont disponibles: basse tension: 12V DC/24V AC, ou secteur: 115/230V AC.



BOÎTE DE RACCORDEMENT ÉTANCHE

Boîtier étanche IP55, permettant le raccordement des câbles de l'installation ainsi que le logement de cartes auxiliaires. Une version est équipée d'une alimentation pour caméra, disponible avec entrée 230V AC et sortie 24V AC, max 400mA, ou 12V DC, max 1A, indispensable pour les caissons HET.



POMPE LAVE-GLACE ET RESERVOIR

Kit de lave-glace avec réservoir 5 lt ou 25 lt. Pompe disponible dans les versions 24V AC, 230V AC et dans la version spéciale 230V AC avec une hauteur d'élévation jusqu'à 30 m.

VENTILATEUR

Circuit de ventilation de refroidissement comprenant un ventilateur, un thermostat (mise en service $\leq 35^{\circ}\text{C}$, mise hors service $\geq 20^{\circ}\text{C}$) et un système de filtrage. Disponible en 12V DC, 24V AC et 230V AC, pré-installé dans le caisson ou en kit optionnel.



CHAUFFAGE RENFORCÉ

Circuit constitué par un double PTC thermostaté (mise en service $\leq 15^{\circ}\text{C}$; mise hors service $\geq 22^{\circ}\text{C}$) ou par un triple PTC thermostaté assisté par ventilateur (mise en service $\leq 15^{\circ}\text{C}$; mise hors service $\geq 22^{\circ}\text{C}$) pour installations où les températures extérieures sont très basses. Températures d'emploi: jusqu'à -40°C pour le double chauffage et -50°C pour le triple chauffage assisté par ventilateur.

CONTACT D'ALARME ANTI-OUVERTURE

Le contact d'alarme permet de signaler une tentative d'effraction du caisson.

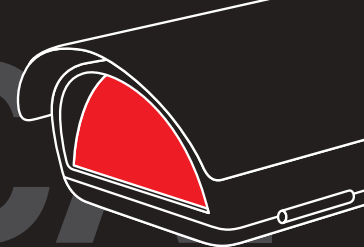


ANNEAUX D'ÉTANCHÉITÉ POUR LE PASSAGE DES CÂBLES

Ils sont utilisés avec le support mural creux, permettant le passage des câbles, pour conserver au caisson une protection IP66.



ACCESSOIRES POUR CAISSONS



CARACTERISTIQUES CAISSONS ET ACCESSOIRES

	HEA	HEB	HEG	HEK	HEM	HEP	HET	HOV	VERSO	VERSO COMPACT
Surface intérieure utile BxH (mm)	84x70	90x85	140x90	82x62	70x65	90x80	62x55	100x70	70x70	63x63
Longueurs disponibles (mm)	260 300	260 320	365 450	260 320	220 260 300	260 320	100 160 220 300	250	270	210
Etanche IP	IP66	IP66 + presse-étoupes	IP66	IP66 + presse-étoupes	IP66	IP66	IP66	IP66 + presse-étoupes	IP66 + presse-étoupes	IP66 + presse-étoupes
Presse-étoupes	1xPG9 1xPG11	2xPG9 1xPG11	1xPG9 1xPG11	3xM20	1xPG9 1xPG11	2xPG9	1xPG9 1xPG11	2xPG9 1xPG11	2xPG9 1xPG11	1xPG9 1xPG11

ACCESSOIRES

Toit pare-soleil	•	•	•	•	•	•	•	•	•	•
Chauffage 20W, 12V DC/24V AC	•	•	•	•	•	•	• sauf 100 mm	•	•	•
Chauffage 40W, 115/230V AC	•	•	•	•	•	•	• sauf 100 mm	•	•	•
Ventilateur 12V DC	•	•	•	•	•	•		•	•	
Ventilateur 24V AC	•	•	•	•	•	•		•	•	
Ventilateur 230V AC	•	•	•			•		•	•	
Alimentation intérieure 12V DC OUT	230 V AC IN 400mA max	100÷240 V AC IN 1A max	100÷240 V AC IN 1A max	100÷240 V AC IN 1A max	230 V AC IN 400mA max	230 V AC IN 400mA max		100÷240 V AC IN 1A max	100÷240 V AC IN 1A max	100÷240 V AC IN 1A max
Alimentation intérieure 24V AC OUT	230 V AC IN 400mA max	230 V AC IN 400mA max	230 V AC IN 400mA max	230 V AC IN 400mA max	230 V AC IN 400mA max	230 V AC IN 400mA max		230 V AC IN 400mA max	230 V AC IN 400mA max	230 V AC IN 400mA max
Boîte de raccordement etanche	•	•	•	•	•	•	•	•	•	•
Alimentation 12V DC OUT sur boîte de raccordement etanche	100÷240 V AC IN 1A max	100÷240 V AC IN 1A max	100÷240 V AC IN 1A max	100÷240 V AC IN 1A max	100÷240 V AC IN 1A max	100÷240 V AC IN 1A max	100÷240 V AC IN 1A max	100÷240 V AC IN 1A max	100÷240 V AC IN 1A max	100÷240 V AC IN 1A max
Alimentation 24V AC OUT sur boîte de raccordement etanche	230 V AC IN 400mA max	230 V AC IN 400mA max	230 V AC IN 400mA max	230 V AC IN 400mA max	230 V AC IN 400mA max	230 V AC IN 400mA max	230 V AC IN 400mA max	230 V AC IN 400mA max	230 V AC IN 400mA max	230 V AC IN 400mA max
Double chauffage 80W, 115/230V AC			•			•				
Triple chauffage assisté par ventilateur 120W, 115/230V AC			•							
Essuie glace 24V AC			•					installé		
Essuie glace 230V AC			•					installé		
Pompe avec réservoir, 24V AC			•					•		
Pompe avec réservoir, 230V AC			•					•		
Ventilateur pour assistance chauffage 12V DC								•	•	•
Ventilateur pour assistance chauffage 24V AC	•			•	•			•	•	•
Ventilateur pour assistance chauffage 230V AC								•	•	•
Alarme anti-ouverture								•	•	

WBJ

SUPPORT MURAL POUR CAISSONS

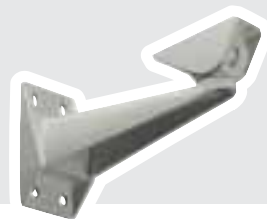
- > Réalisé en fonte d'aluminium
- > Charge utile 25 Kg
- > Recommandé pour les caissons de moyennes et grandes dimensions
- > Réglage et blocage de la tête d'orientation par une seule vis



WBM

SUPPORT MURAL POUR CAISSONS AVEC TÊTE D'ORIENTATION À ROTULE

- > Réalisé en fonte d'aluminium
- > Charge utile 25 Kg
- > Recommandé pour les caissons de petites et moyennes dimensions
- > Réglage et blocage de la tête d'orientation par une seule vis



WFWC

SUPPORT SOL POUR CAISSONS AVEC TÊTE ORIENTABLE

- > Réalisé en aluminium
- > Charge utile 15 Kg
- > Support fixation sol
- > Prolongateur WFWBT disponible



WBOV

SUPPORT MURAL AVEC PASSAGE INTERNE DES CÂBLES

- > Réalisé en fonte d'aluminium
- > Charge utile 25 Kg
- > Réglage et blocage de la tête d'orientation par une seule vis



WBOV3

SUPPORT MURAL AVEC PASSAGE INTERNE DES CÂBLES

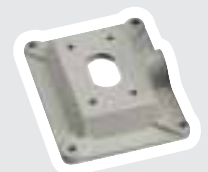
- > Réalisé en fonte d'aluminium
- > Charge utile 25 Kg
- > Réglage et blocage de la tête d'orientation par une seule vis
- > Contreplaque et boîtier étanche. Il permet le passage protégé des câbles jusqu'à la boîte étanche



WCP

CONTREPLAQUE DE FIXATION POUR PAROIS FRAGILES OU CREUSES

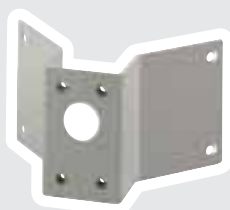
- > Réalisé en fonte d'aluminium
- > Compatible avec les supports WBJ, WBM, WBOV, PTAC
- > Egalement disponible avec une boîte de raccordement avec passage intérieur des câbles



WCW

ADAPTATEUR DE FIXATION D'ANGLE EXTÉRIEUR

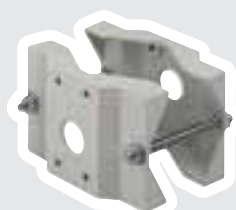
- > Réalisé en acier
- > Compatible avec les supports WBJ, WBM, WBOV, PTAC



WSFP

COLLIER ADAPTATEUR DE FIXATION POUR POTEAU

- > Réalisé en fonte d'aluminium
- > Compatible avec les supports WBJ, WBM, WBOV, PTAC
- > Pour poteaux de diamètres allant de 65÷110 mm



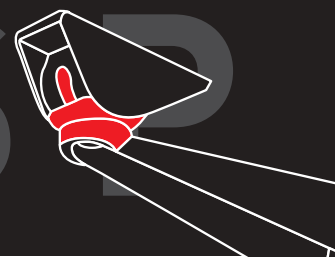
WCPA

PROLONGATEUR LINÉAIRE POUR WCM4 ET WCM5

- > Réalisé en tube d'aluminium
- > Longueur: 500 mm



SUPPORTS POUR CAISSONS ET CAMÉRAS



WCM3

SUPPORT PLAFOND AVEC TÊTE D'ORIENTATION

- > Réalisé en aluminium
- > Charge utile 15 Kg
- > Equipé d'une tête d'orientation avec réglage et blocage par une seule vis



WCM4

SUPPORT PLAFOND AVEC PASSAGE INTERNE DES CÂBLES

- > Réalisé en tube d'aluminium, peinture époxy polyester
- > Charge utile 15 Kg
- > Prolongateur WCPMA de 500 mm disponible en option



WCM5

SUPPORT PLAFOND AVEC TÊTE D'ORIENTATION

- > Réalisé en tube d'aluminium, peinture époxy polyester
- > Charge utile 15 Kg
- > Réglage et blocage par une seule vis
- > Prolongateur WCPMA de 500 mm disponible en option

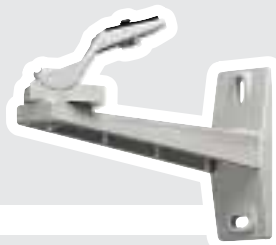


SUPPORTS POUR CAMERA

WBCA

SUPPORT CAMÉRA POUR INSTALLATION MURALE OU PLAFOND

- > Réalisé en fonte d'aluminium
- > Charge utile 5 Kg
- > Egalement conseillé pour des petits caissons, tels que HET 100 mm et 160 mm



WBCLA

SUPPORT POUR INSTALLATION MURALE OU PLAFOND

- > Réalisé en plastique résistant
- > Charge utile 3 Kg
- > Longueur: 170 mm
- > Réglage et blocage par une seule vis



WBCV

SÉRIE DE SUPPORTS POUR INSTALLATION MURALE OU PLAFOND

- > Réalisé en aluminium avec la base en nylon
- > Longueurs disponibles: 80, 140, 180 mm
- > Prolongateur optionnel de 50 mm (WBCP)
- > Blocage et réglage de la tête d'orientation par une bague

WBCD

SÉRIE DE SUPPORTS POUR INSTALLATION MURALE OU PLAFOND

- > Réalisés en aluminium avec embase et tête de réglage en nylon
- > Longueurs disponibles: 50, 80, 140 mm
- > Prolongateur optionnel de 50 mm (WBCP)
- > Blocage et réglage de la tête d'orientation par une seule vis BTR



Les tourelles VIDEOTECH ont été étudiées et fabriquées, afin d'être utilisées dans les conditions de travail les plus rigoureuses. Les tourelles extérieures offrent un très haut degré de protection contre l'action des agents atmosphériques extérieurs ; leur réalisation en mécanique de précision et l'emploi de moteurs extrêmement fiables réduit dans des proportions importantes, la nécessité d'un entretien périodique, même lorsque la contrainte mécanique s'avère exigeante. La même attention et le même soin ont été apportés à la réalisation des tourelles intérieures. Les pupitres de contrôles pour tourelle Videotec, simples à installer et à employer, permettent la télécommande des tourelles et des zoom motorisés.



PTH355P

TOURELLE EXTÉRIEURE À VITESSE VARIABLE

- > Charge utile de 12 Kg
- > Certifiée étanche IP66
- > Réalisée en fonte d'aluminium avec peinture époxy polyester
- > Contrôlée exclusivement par le récepteur de télémétrie DTRXDC
- > Fonction préposition
- > Fonction auto-pan
- > Fins de course réglables de l'intérieur
- > Alimentation moteur DC: (0-24V DC), consommation 11watts par moteur
- > Vitesse horizontale de 0 à 30°/s, vitesse verticale de 0 à 18°/s



PTH300

TOURELLE EXTÉRIEURE

- > Charge utile de 12 Kg
- > Certifiée étanche IP66
- > Réalisée en fonte d'aluminium avec peinture époxy polyester
- > Fonction Auto-pan standard avec retard d'inversion
- > Préposition optionnel
- > Versions 24V AC et 230V AC, 50/60Hz
- > Fins de course réglables de l'intérieur
- > Vitesse fixe: horizontale 6°/s, verticale 3°/s



PTH900

TOURELLE EXTÉRIEURE TRÈS ROBUSTE

- > Charge utile de 30 Kg
- > Certifiée étanche IP66
- > Réalisée en fonte d'aluminium avec peinture époxy polyester
- > Fonction Auto-pan standard avec retard d'inversion
- > Préposition optionnel
- > Chauffage optionnel pour utilisation avec températures jusqu'à -40°C
- > Versions 24V AC et 230V AC, 50/60Hz
- > Fins de course réglables de l'intérieur
- > Vitesse fixe: horizontale 6°/s, verticale 3°/s

TOURELLES ET CONTRÔLES



IPT

TOURELLE INTÉRIEURE POUR MONTAGE MURAL

IPTS - IPHS

TOURELLES INTÉRIEURES POUR MONTAGE PLAFOND

- > Charge utile de 5 Kg
- > Structure en fonte d'aluminium protégée par une coque en nylon
- > Fonction Auto-pan standard
- > Versions 24V AC et 230V AC
- > Versions disponibles en 50 et 60Hz
- > Fins de course horizontales réglables de l'extérieur, fins de course verticales fixes
- > Vitesse horizontale: 6°/s, vitesse verticale: 3°/s



CBZ

PUPITRE DE COMMANDE POUR TOURELLE ET OBJECTIFS

- > Châssis en aluminium, plan de travail à membrane en poly carbonate
- > Câblage à la tourelle et au zoom en alimentation directe
- > Programmable pour objectifs motorisés à fil commun ou à inversion de polarité, 6/12V DC
- > Disponible dans les version 24V AC et 230V AC, 50/60 Hz
- > Contrôle de la fonction Auto-pan



PTBC

SUPPORT MURAL POUR LES TOURELLES DE LA SÉRIE PTH900

- > Réalisé en aluminium
- > Charge utile 50 Kg



PTAC

SUPPORT MURAL POUR TOURELLES DE LA SÉRIE PTH300

- > Réalisé en aluminium, peinture époxy polyester
- > Charge utile 35 Kg



WFWBT

SUPPORT SOL POUR TOURELLES DE LA SÉRIE PTH900, PTH300, PTH355P

- > Réalisé en aluminium, peinture époxy polyester
- > Charge utile 50 Kg



PTDC

SUPPORT DE PLAFOND POUR TOURELLES PTH900, PTH300 ET PTH355P

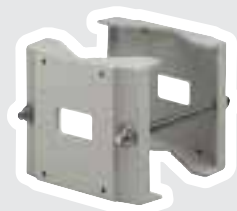
- > Réalisé en aluminium
- > Charge utile 50 Kg



PTCC

COLLIER POTEAU POUR LE SUPPORT PTBC

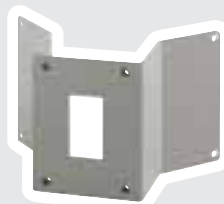
- > Réalisé en aluminium
- > Charge utile 50 Kg
- > Pour poteaux avec diamètre de 80÷150 mm



WCWGC

ADAPTATEUR D'ANGLE POUR SUPPORT PTBC

- > Réalisé en acier verni, avec vis de fixation en acier Inox
- > Charge utile 50 Kg



PTPC

ADAPTATEUR DE FIXATION HAUT DE POTEAU POUR LES TOURELLES DE LA SÉRIE PTH900, PTH300, PTH355P

- > Réalisé en acier
- > Pour poteau de diamètre de 80÷120 mm



SUPPORTS POUR TOURELLES



COMPATIBILITÉ CAISSONS/SUPPORTS

	MURAL			PLAFOND			COLONNE	MURAL OU PLAFOND
	WBJ	WBM	WBOV	WCM3	WCM4	WCM5	WFWC	WBCA
Longueur mm	285	226	200	300	390	390	185	170

CAISSONS

HEA		•		•		•	•	
HEB	•	•	•	•	•	•	•	
HEG	•					•	•	
HEK		•	•	•	•	•	•	
HEM		•		•		•	•	
HEP	•			•		•	•	
HET		•		•		•	•	• seul 100 et 160 mm
HOV	•		•	•	•	•	•	
VERSO	•		•	•	•	•	•	
VERSO COMPACT	•	•	•	•	•	•	•	

COMPATIBILITÉ TOURELLES/SUPPORTS

	MURAL		PLAFOND	COLONNE	POTEAU
	PTAC	PTBC	PTDC	WFWBT	PTPC
Longueur mm	360	445	325	185	

TOURELLES

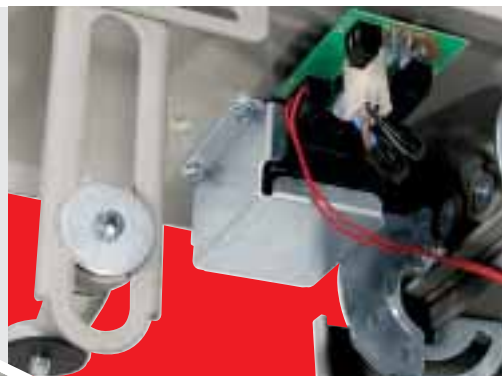
PTH300	•	•	•	•	•
PTH355P	•	•	•	•	•
PTH900		•	•	•	•



AVTPSKB

CAISSON ANTI-VANDALISME, MONTAGE PLAFOND, POUR INSTALLATION INTÉRIÈRE

- > Réalisé en tôle d'acier de 2,5 mm d'épaisseur
- > Fenêtre anti-vandalisme en poly carbonate (traité anti-rayures) de 4 mm d'épaisseur
- > Ouverture frontale du type compas par une serrure (deux versions sont disponibles: serrure avec clé personnalisée ou serrure avec une clé standard)
- > Aucune visserie extérieure
- > Passage des câbles par 3 presse-étoupes M20 ou directement au plafond
- > Accessoires optionnels: chauffage thermostaté, alimentation pour caméra et contact d'ouverture



AVTPSA

CAISSON ANTIVANDALISME POUR MONTAGE D'ANGLE POUR INSTALLATION INTÉRIÈRE

- > Réalisé en tôle d'acier de 3 mm d'épaisseur
- > Fenêtre antivandalisme en poly carbonate (traité anti-rayures), de 4 mm d'épaisseur
- > Ouverture frontale du type compas, fermeture par une serrure
- > Dimensions intérieures: 65x75x200 mm (BxHxL)
- > Aucune visserie extérieure



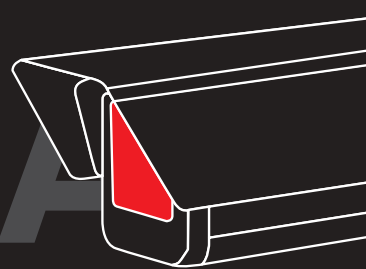
AVTPSAM

PETIT CAISSON ANTIVANDALISME POUR MONTAGE D'ANGLE POUR INSTALLATION INTÉRIÈRE

- > Réalisé en tôle d'acier de 3 mm d'épaisseur
- > Fenêtre antivandalisme en poly carbonate (traité anti-rayures), de 4 mm d'épaisseur
- > Ouverture frontale du type compas, fermeture par une vis spéciale antivandalisme
- > Dimensions intérieures: 45x45x100 mm (BxHxL)



CAISSONS ANTIVANDALISME



AVTPSC

CAISSON COMPACTE ANTI-VANDALISME, MONTAGE PLAFOND, POUR INSTALLATION INTÉRIEURE

- > Réalisé en tôle d'acier de 1,5 mm d'épaisseur
- > Fenêtre en PMMA de 4 mm d'épaisseur
- > Ouverture frontale du type compas par une serrure (serrure avec une clé standard)
- > Aucune visserie extérieure
- > Passage des câbles par 2 presse-étoupes M20 ou directement au plafond
- > Accessoires optionnels: chauffage thermostaté et alimentation pour caméra



AVBPH

CAISSON BLINDÉ DE GRANDES DIMENSIONS

- > Réalisé en profilé d'aluminium très épais avec la face avant et arrière en fonte d'aluminium de 30 mm d'épaisseur
- > Blindages latéraux en acier de 3 mm d'épaisseur
- > Verre antivandalisme de 18 mm d'épaisseur sur une structure métallique blindée
- > Dimensions intérieures: 122x100x380 mm (BxHxL)
- > Étanche IP54
- > Accessoires: toit pare-soleil et chauffage standard; ventilateur et alimentation pour caméra optionnels

AVBPWBB

SUPPORT ANTIVANDALISME TRÈS ROBUSTE AVEC PASSAGE INTERNE DES CÂBLES POUR LE CAISSON AVBPH

- > Réalisé en aluminium de grosse épaisseur
- > Contreplaque pour le passage protégé des câbles jusqu'à la boîte antivandalisme extérieure (AVBPWB01B)



Les caissons et les tourelles en acier inoxydable ont été étudiés pour protéger les caméras dans des milieux particulièrement agressifs. Ils sont entièrement réalisés en acier Inox AISI 304 ou AISI 316. Etant données les spécifications très sévères, chaque détail a été soigneusement analysé, obtenant ainsi des produits très fiables, indiqués pour des emplois industriels.



NXW

CAISSON SPÉCIAL HAUTE TEMPÉRATURE

- > Réalisée en acier Inox AISI 316
- > Corps cylindrique avec double chambre étanche pour la circulation du fluide caloripporteur, raccordé à un circuit extérieur
- > Joints O-ring à haute étanchéité
- > 2 presse-étoupes en laiton nickelé PG13,5 pour les connexions externes
- > Surface intérieure: 78x78x327 mm (BxHxL)
- > Certifié étanche IP67
- > Barrière d'air standard
- > Exemple d'application: température ambiante 400°C; débit de 6 litres d'eau minimum, à la température de 20°C; température intérieure du caisson 45°
- > Accessoires: alimentation caméra; groupe de filtres; verre trempé (max 290°C), verre VICOR (max 1200°C), verre infrarouge (max 290°C)



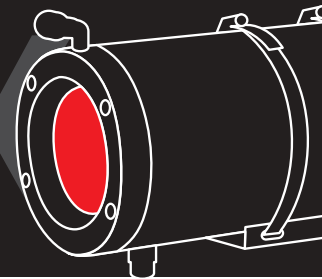
NXM

CAISSON ÉTANCHE SPÉCIAL

- > Construit en acier Inox AISI 316
- > Corps cylindrique en acier fermé par flasques de 12 mm d'épaisseur
- > Surface intérieure: 88x86x343 mm (BxHxL)
- > Joints O-ring à haute étanchéité
- > 2 presse-étoupes en laiton nickelé PG13,5 pour les connexions externes
- > Certifié étanche IP68, submersion jusqu'à -50 m (pression maximum 5 BAR)
- > Accessoires disponibles: pare-soleil, chauffage et double chauffage (pour température jusqu'à -40°C), alimentation pour caméra, barrière d'air + groupe de filtres, essuie et lave glace



CAISSONS ET TOURELLES EN ACIER INOX



NXL

CAISSON POUR GRANDES OPTIQUES

- > Construit en acier Inox AISI 316
- > Corps cylindrique en acier fermé par flasques de 12 mm d'épaisseur
- > Surface intérieure: 116x116x562 mm (BxHxL)
- > Joints O-ring à haute étanchéité
- > 4 presse-étoupes en laiton nickelé PG13,5 pour les connexions externes
- > Certifiée étanche IP67
- > Accessoires disponibles: pare-soleil, chauffage, alimentation pour caméra, essuie et lave glace



NXJ

CAISSON ÉTANCHE DE GRANDES DIMENSIONS

- > Entièrement construit en tôle en acier Inox AISI 304
- > Peinture époxy polyester
- > Étanche IP54
- > Surface intérieure: 177x126x490 mm (BxHxL)
- > Système d'ouverture à clips
- > 2 presse-étoupes pour les connexions externes
- > Accessoires: toit pare-soleil et chauffage standard; ventilateur, alimentation pour caméra, essuie-glace, lave-glace





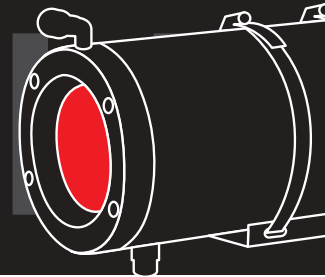
NXPTH

TOURELLE POUR CHARGES LOURDES

- > Acier Inox AISI 316
- > Certifiée étanche IP67
- > Charge utile jusqu'à 40 Kg équilibrés
- > Potentiomètres standard pour la fonction de présélection
- > Versions 24V AC ou 230V AC, 50/60 Hz
- > Vitesse horizontale fixe de 5°/s et vitesse verticale de 3°/s
- > Pour les caissons NXM et NXL

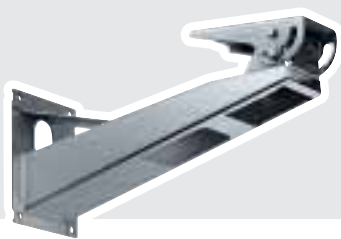


CAISSONS ET TOURELLES EN ACIER INOX



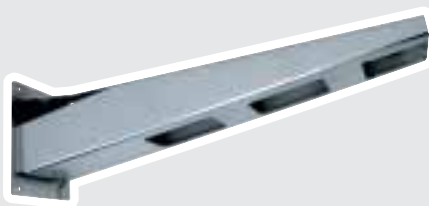
NXWBS SUPPORT MURAL

- > Acier Inox AISI 316
- > Charge utile 45 Kg
- > Recommandé pour les caissons NXM, NXW et NXJ
- > Compatible avec les accessoires de fixation NXCOL et NXCW



NXWBPT SUPPORT MURAL POUR NXPTH

- > Acier Inox AISI 316
- > Charge utile 70 Kg
- > Compatible avec les adaptateurs NXCOL, NXCW et NXFWBT



NXWBL SUPPORT MURAL POUR CAISSON NXL

- > Acier Inox AISI 316
- > Charge utile 70 Kg
- > Compatible avec les adaptateurs NXCOL et NXCW



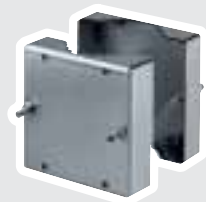
NXFWBT SUPPORT SOL POUR LA TOURELLE NXPTH

- > Acier Inox AISI 316
- > Charge utile 70 Kg
- > Compatible avec le support NXWBPT



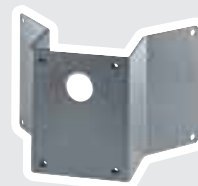
NXCOL ADAPTATEUR POUR POTEAU

- > Acier Inox AISI 316
- > Poteau diamètre 110÷150 mm



NXCW ADAPTATEUR D'ANGLE

- > Acier Inox AISI 316



ONXAB BARRIÈRE D'AIR

- > Réalisée en acier Inox AISI 316
- > Pression d'air conseillée: max 2.5 BAR
- > Fourniture standard pour le caisson NXW, optionnelle pour le caisson NXM



NXFIGRU GROUPE DE FILTRAGE D'AIR

- > À combiner avec ONXAB pour éliminer les particules grasses de l'air comprimé
- > Filtrage de particules ayant un diamètre supérieur à 0.2 micron
- > Pression de service 0.3÷2.5 BAR



VIPNX ESSUIE GLACE POUR CAISSON EN ACIER INOX

- > Réalisé en acier Inox AISI 316
- > Certifié étanche IP66
- > Versions 230V AC ou 24V AC, tous les deux 50/60Hz
- > Connecteur à 3+1 pôles pour faciliter le câblage
- > Il permet une mise en place aisée dans les caissons NXM, NXL et NXJ



Les systèmes antidéflagrants ont été conçus pour être utilisés dans des environnements avec gaz, poudres inflammables ou explosifs; ils sont conçus afin d'éviter que la moindre étincelle électrique, produite à l'intérieur du caisson, ne puisse s'échapper à l'extérieur, et générer ainsi une explosion de grande envergure. Toute la série EEX a été certifiée selon les standards ATEX et IECEx. Le caisson peut recevoir la plus part des caméras et des objectifs, tandis que la tourelle, grâce au câble multi-conducteurs précablé, simplifie l'installation et l'entretien. Cette vaste gamme de solutions novatrices est actuellement utilisée dans les milieux explosifs et inflammables dans le monde entier.



EXDTRX3

EXDTRX3

RÉCEPTEUR DE TÉLÉMÉTRIE POUR ENVIRONNEMENTS AVEC GAZ INFLAMMABLES OU EXPLOSIFS

- > Alimentation 230V AC ou 24V AC
- > 17 fonctions avec présélection, dispositif de protection de la vitre et contrôle des alarmes inclus
- > Boîtier étanche IP55
- > 4 presse-étoupes
- > Contrôle des EXPTC et EXPTD
- > Sauvegarde de la configuration même en cas de coupure de l'alimentation secteur
- > Jusqu'à 14 positions de préposition
- > 4 entrées d'alarme (rappel automatique d'une position de préposition ou patrouille en cas d'alarme)
- > Autotest des fonctions de la présélection
- > Sélection de la communication: RS232, RS485, Boucle de Courant et sur coaxial (avec carte optionnelle DTCOAX)
- > Protocole intégré Pelco "D"
- > Certificat antidéflagrant ATEX II 2 GD EExd IIC T6 T85°C IP66

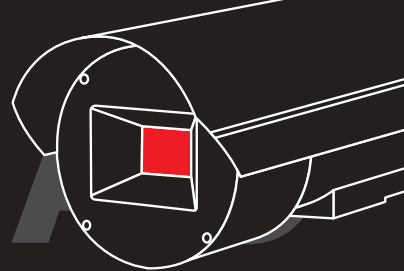


EXDTRX324



EXPTD035R

SYSTEMES ANTIDÉFLAGRANTS



EXPTD

TOURELLE ANTIDÉFLAGRANTE ET CAISSON INTÉGRÉ AVEC DISPOSITIF DE PROTECTION DE LA VITRE

- > Caractéristiques identiques au caisson EXHD
- > Certifié étanche IP65
- > Pas de câbles apparents, aussi bien pour la tourelle que pour la caméra, l'objectif et le dispositif de protection de la fenêtre
- > Tourelle et caisson pré câblé avec un câble multi-conducteurs de 7 m et 50 cm sortant de la base
- > Débattement horizontal de 360°/s - vitesse de 6°/s ; vertical de -90°/s à +90°/s - vitesse de 2,4°/s
- > Equipé avec chauffage pour le caisson, préposition standard; double toit, auto-pan et film en mylar en option
- > Disponible avec triple chauffage pour caisson, double chauffage pour tourelle et vernissage spécial pour installations avec basse température jusqu'à -40°C (mod.EXPTD035R)
- > Certificat antidéflagrant IECEx Ex d IIC T6 DIP A21 TA 85°C IP 65, ATEX II 2 GD EExd IIC T6 T85°C IP65

EXPTC

TOURELLE ANTIDÉFLAGRANTE AVEC CAISSON INTÉGRÉ

- > Caractéristiques identiques au caisson EXHC
- > Certifié étanche IP65
- > Pré câblage du caisson avec passage des câbles dissimulés, entre la tourelle et le caisson
- > Tourelle et caisson pré câblé avec un câble multi-conducteurs de 7 m et 50 cm sortant de la base
- > Débattement horizontal de 360°/s - vitesse de 6°/s; vertical de -90°/s +90°/s - vitesse de 2,4°/s
- > Chauffage pour caisson et présélection standard; double toit et autopan en option
- > Disponible avec triple chauffage pour caisson, double chauffage pour tourelle et vernissage spécial pour installations avec basse température jusqu'à -40°C (mod.EXPTC033R)
- > Certificat antidéflagrant IECEx Ex d IIC T6 DIP A21 TA 85°C IP 65, ATEX II 2 GD EExd IIC T6 T85°C IP65



EXPTC033R



EXPTWB

SUPPORT POUR TOURELLE ANTIDÉFLAGRANT EXPT

- > Réalisé en fonte d'aluminium anticorrosion
- > Vernissage couleur RAL7032
- > Charge utile mouvante: 100 Kg



EXHC

CAISSON ANTIDÉFLAGRANT

- > Réalisé en fonte d'aluminium anticorrosion, épaisseur de 10 mm, face avant et arrière de 12 mm d'épaisseur
- > Verni avec des poudres de couleur RAL7032
- > Certifié étanche IP65
- > Diamètre 210 mm et longueur 400 mm
- > Surface intérieure utile: diamètre 180x380 mm
- > Passage des câbles par 2 presse-étoupes 3/4" GAS
- > Chauffage standard et double toit en option
- > Disponible avec chauffage renforcé (triple) et vernissage spécial pour installations avec basse température jusqu'à -40°C (mod. EXHC003R)
- > Certificat antidéflagrant IECEx Ex d IIC T6 DIP A21 TA 85°C IP 65, ATEX II 2 GD EExd IIC T6 T85°C IP65



EXHD

CAISSON ANTIDÉFLAGRANT AVEC SYSTÈME DE PROTECTION DE LA VITRE

- > Caractéristiques identiques au caisson EXHC
- > Certifié étanche IP65
- > Surface intérieure: diamètre 180x460 mm
- > Système de protection de la fenêtre installé sur la partie frontale du caisson
- > Moteur en courant continu permettant le déroulement du film en mylar
- > 350 pas d'avancement du film
- > Repère sur le film dans les 50 derniers cm (derniers 10 pas)
- > Chauffage standard; double toit et film en mylar en option
- > Disponible avec chauffage renforcé (triple) et vernissage spécial pour installations avec basse température jusqu'à -40°C (mod. EXHD005R)
- > Certificat antidéflagrant IECEx Ex d IIC T6 DIP A21 TA 85°C IP 65, ATEX II 2 GD EExd IIC T6 T85°C IP65



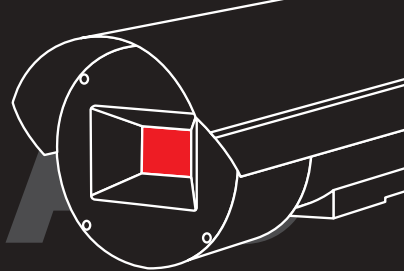
EXHC003R + EXWBJ00R

EXBJ - EXWB

SUPPORT EXBJ ET ARTICULATION EXWB POUR CAISSON ANTIDÉFLAGRANT EXH

- > Réalisés en fonte d'aluminium anticorrosion
- > Couleur: RAL7032
- > Charge utile: 35 Kg
- > L'articulation EXBJ permet l'installation dans différentes applications

SYSTEMES, ANTIDÉFLAGRANTS



**BETTER
SAFE
THAN
SORRY**





ULISSE

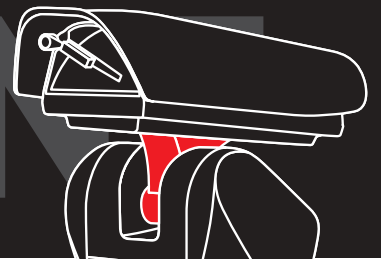
UNITÉ DE POSITIONNEMENT

- > Construction en aluminium et polycarbonate
- > IP66
- > Deux versions de caissons: standard ou de grandes dimensions
- > Montage top mount (OTT) avec une couple horizontal/vertical, statique/dynamique (20nM)
- > Encodeurs incrémentaux en option pour une information en temps réel sur le positionnement
- > Installation et entretien aisés, grâce à la mémorisation des données et à sa conception robuste
- > Charge utile: 20 Kg
- > Rotation horizontale continue
- > Vitesse variable: de 0,1-100°/s en horizontal; de 0,1-40°/s en vertical
- > Fins de course électroniques
- > Auto pan, préposition, patrouille et ronde
- > Jusqu'à 250 prépositions
- > Titrage (20 caractères), des zones et des prépositions
- > 4 entrées d'alarme avec 2 sorties relais
- > Programmation par OSM ou par PC
- > Interface RS232 pour contrôle par PC et mise à jour du micrologiciel
- > Contrôle RS485, RS422 et sur coaxial
- > Capacité de 999 ensembles adressables par dip switch pour câblage RS485 en bus
- > Multi-protocole
- > Possibilité d'installer deux grands projecteurs IR
- > Essuie-glace en option, intégré ou extérieur



POSITIONNEMENT

SYSTÈMES DE POSITIONNEMENT



ULISSE

UNITÉ DE POSITIONNEMENT AVEC CAMÉRA INTÉGRÉE

- > Récepteur de télémétrie, tourelle de hautes performances, caisson pour caméra et caméra Sony, tous ensemble
- > Zoom optique 26x- téléobjectif puissant et grand angle important
- > EXView HAD CCD pour haute sensibilité dans les milieux faiblement éclairés
- > Masquage vidéo dynamique des zones privées



ACCESSOIRES

UPTWBA

SUPPORT MURAL POUR ULISSE

- > Réalisé en fonte d'aluminium
- > Verni avec peinture époxy polyester, couleur RAL9002
- > Passage des câbles à l'intérieur



UPTWBTA

SUPPORT FIXATION SOL POUR ULISSE

- > Réalisé en fonte d'aluminium
- > Verni avec peinture époxy polyester, couleur RAL9002
- > Passage des câbles à l'intérieur





MISTRAL comprend une tourelle robuste à vitesse variable et une caméra couleur DSP haute performance. MISTRAL fournit des images nettes et sa mise au point préalable (préfocuse) garantit des images précises d'objets se trouvant à une distance allant de 1,50 m jusqu'à l'infini. MISTRAL est prévu pour être raccordé soit par câble coaxial, (au moyen du protocole de télémétrie RS485), soit par câble catégorie 5 (CAT-5). MISTRAL bénéficiant d'un rapport qualité – prix remarquable est indiqué pour les installations destinées à la surveillance d'expositions temporaires ou itinérantes dans des galeries d'art, hôtels et entrées, salons d'exposition et centres commerciaux.

MISTRAL

DÔME À GRANDE VITESSE DE PETIT DIAMÈTRE

- > Compacte et séduisante, montage au plafond (12 cm de diamètre et 8,5 cm de hauteur)
- > Caméra à ample gamme dynamique avec AGC, balance des blancs auto-tracing (AWB) et compensation automatique rétro-éclairage
- > Optiques de 8 mm ou 6 mm
- > Tourelle robuste à vitesse variable, déplacement horizontal de 0 à 180° et vertical de +10° à -90° de 0,5° à 40°/sec en contrôle manuel du mouvement
- > Vitesse d'acquisition des prépositions: 200°/sec. (max)
- > 32 prépositions avec 0,1° de précision de pointage
- > Reprise automatique du fonctionnement sans perte des prépositions en cas de coupures d'alimentation
- > Contrôle avec pupitres DCT et DCJ (DCTEL et DCIR sans vitesse variable) avec télémétrie RS485
- > Contrôle télémétrie RS422 et protocole intégré Pelco "D" et Vicon
- > Transmetteur sur paire torsadée intégré, compatible avec les systèmes câblés CAT-5 utilisant la transmission vidéo UTP
- > Consommation réduite, MTBF important
- > Montage rapide par emboîtement et câble de sécurité
- > Accessoires: plaque de montage à emboîtement et câble pré câblé (fibre amorcée) standard, sphère transparente en option



ACCESSOIRES



MONTAGE À ENCASTREMENT

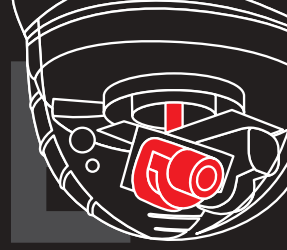


CÂBLE PRÉCÂBLÉ



POSITIONNEL

SYSTÈMES DE POSITIONNEMENT



D Y N A M I C
SURVEILLANCE

Les dômes pour surveillance discrète Videotec permettent la prise de vue d'images tout en dissimulant la caméra contre les regards indiscrets, avec la perte d'un seul diaphragme de luminosité. Il s'agit de caissons particulièrement indiqués pour des aéroports, des supermarchés ou des shopping centres. Une vaste gamme d'accessoires de montage est disponible, de façon à satisfaire à n'importe quelle exigence d'installation.



DBH24K

DÔME DE PETIT DIAMÈTRE

- > Construit en matériel plastique de couleur noir avec la partie inférieure en plexiglas
- > Étanche IP65
- > Possibilité d'installer des caméras et plusieurs types de dômes à grande vitesse et caméras PTZ network (voir le tableau)
- > Fixation plafond, mural ou sol, avec passage interne et protégé des câbles
- > Accessoires disponibles: toit pare soleil de couleur blanc et, au choix, plexiglas transparent ou fumé
- > En option: chauffage à PTC ventilé et thermostaté, alimentation pour caméra



DBH45

DÔME

- > Base en aluminium anodisé noir
- > 450 mm de diamètre
- > Support réglable pour caméra intérieure
- > Possibilité de monter les tourelles intérieures IPTS, IPHS
- > Installation au plafond ou murale avec passage interne pour les câbles
- > Accessoires disponibles: chauffage ventilé et alimentation pour caméra



DÔMES POUR LA SURVEILLANCE DISCRETE



DSBH24

DEMI-DÔME POUR MONTAGE PLAFOND

- > Réalisé en aluminium et en plexiglas
- > 240 mm de diamètre
- > Montage direct au plafond ou au faux-plafond
- > Support réglable pour caméra inclus



DSBH45

DEMI-DÔME POUR MONTAGE PLAFOND

- > Base en aluminium anodisé noir
- > 450 mm de diamètre
- > Montage directe au plafond
- > Support réglable pour caméra intérieure
- > Possibilité de monter les tourelles intérieures IPTS, IPHS



DSBH120

DEMI DÔME POUR SURVEILLANCE DISCRÈTE

- > 120 mm de diamètre
- > Montage en faux-plafond
- > Disponible avec plexiglass transparent ou fumé



DBH05

SUPPORT FIXATION SOL POUR DÔME DBH24

- > Réalisé en aluminium
- > Montage au plafond ou sol
- > Passage intérieur des câbles



DBH04

SUPPORT MURAL POUR DÔME DBH24

- > Réalisé en tube métallique
- > Peinture époxy polyester noire
- > Passage intérieur des câbles



DBH03

SUPPORT PLAFOND POUR DÔMES DBH45 ET DBH24

- > Réalisé en tube métallique
- > Peinture époxy polyester de couleur noire
- > Longueur: 915 mm



DBH01

SUPPORT MURAL POUR DÔME DBH45

- > Réalisé en tube métallique
- > Peinture époxy polyester de couleur noire



DPTCH

ADAPTATEUR POUR POTEAU

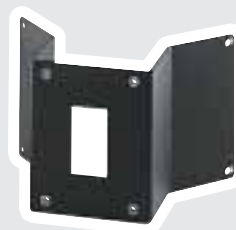
- > Réalisé en aluminium
- > Diamètres du poteau 80÷150 mm
- > Indiqué pour DBH01 et DBH04

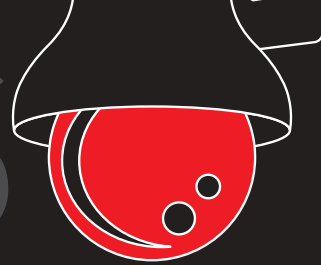


DCWGH

ADAPTATEUR D'ANGLE

- > Réalisé en aluminium
- > Indiqué pour DBH01 et DBH04

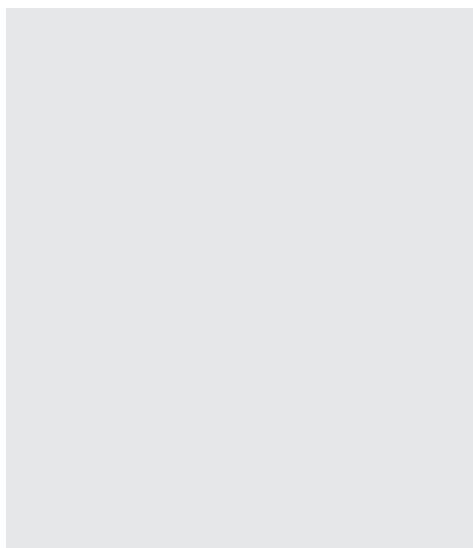




ACCESSOIRES DISPONIBLES POUR DOME DBH24 *

	Chauffage avec ventilateur 230V AC, 20W	Chauffage avec ventilateur 24V AC, 20W	Chauffage avec ventilateur 12V DC, 20W	Alimentation pour caméra fixe 230V AC/12V DC, 400mA	Alimentation pour caméra fixe 230/24V AC, 400mA	Chauffage avec ventilateur 230V AC + alimentation pour dômes à grande vitesse
ADAPTATEURS INTÉRIEURS						
Pour CAMÉRA FIXE	•	•	•	•	•	
Pour PANASONIC VW-CS570, VW-CS320, VW-CS850, NS320	•	•				
Pour JVC TK-C676, VN-C655		•				•
Pour SAMSUNG TECHWIN SPD-1600P	•	•				
Pour SAMSUNG ELECTRONICS SCC-641P	•	•				
Pour SENSORMATIC DELTA DOME II, AMERICAN DYNAMICS ULTRA V, ULTRA VI		•				
Pour JVC V NET VN-C30U	•	•				
Pour SANYO VCC-9300P, VCC-9400P, GANZ ZC-S122P, ZC-S123P	•	•				
Pour SONY SNC-RZ30P, EVI-D70P/W	•	•				
Pour AXIS 2130R, AXIS 213, CANON VB-C50iR	•	•				
Pour SONY SNC-RZ25P		•				
Pour PANASONIC VWCS-950, AXIS 231, 232	•	•				
Pour PANASONIC BB-HCM381	•					
Pour AXIS 214	•	•				

* Tout autre renseignement au www.videotec.com



SW41SK - SW81SK

COMMUTATEUR CYCLIQUE ÉCONOMIQUE, PUPITRE DE TABLE

- > 4/8 entrées, 1 sortie
- > Sélection manuelle ou automatique de l'entrée à visualiser
- > Signalisation de l'entrée active par LED
- > Fonction Skip pour l'exclusion des entrées non raccordées
- > Commutation automatique réglable par un potentiomètre entre 0.5 à 30 secondes
- > Alimentation 230V AC, 5 Watts



SQ4C

QUADRAVISION: COMPRESSEUR VIDÉO DIGITAL COULEUR

- > 4 entrées vidéo
- > 4 sorties vidéo (Looping)
- > 1 sortie moniteur
- > Entrée et sortie VCR
- > 4 entrées d'alarme configurables en NF ou NO et 1 relais
- > PAL/NTSC au choix
- > Rafraîchissement images en temps réel 25 Fields/sec (PAL), 30 Fields/sec (NTSC)
- > Haute résolution: 720x576 PAL, 720x480 NTSC
- > Cyclique soit en quad, soit en plein écran
- > Programmation par menu sur écran (on screen menu)
- > Alarme en absence du signal vidéo et visualisation de l'alarme sur écran
- > Fonction d'enregistrement sur VCR
- > Visualisation de l'enregistrement en format quad avec zoom plein écran pour chaque quad
- > Connexion série RS232, 9600 baud rate
- > Adaptateur rack standard 19"

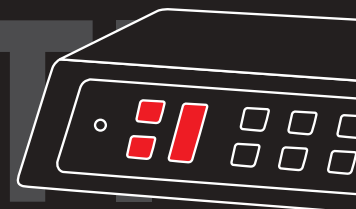
SP16C

MULTIPLIXEUR VIDÉO DIGITAL COULEURS, TRIPLEX

- > Opérations Triplex
- > Entrée et sorties VCR, sortie S-VHS
- > Visualisation multi-écran, jusqu'aux 16 images, configurable en temps réel
- > Rafraîchissement images en temps réel
- > Contrôle à distance série RS485 contrôlable par les pupitres DCK, DCJ ou DCT (distance max 1200 m) ou par les matrices de la série SM
- > Détection du mouvement vidéo digital sur chaque caméra
- > PAL/NTSC au choix
- > 16 entrées vidéo avec looping
- > Haute résolution: 720x576 (PAL/CCIR), 720x480 (NTSC/EIA)
- > Programmation par menu sur écran (On Screen Menu)
- > Adressable pour les connexions multiples
- > Zoom digital 2 fois
- > 16 contacts d'alarme en entrée et 1 sortie relais
- > Liste événements
- > Buzzer pour alarmes et/ou videoloss
- > Adaptateur rack standard 19"



COMMUTATION VIDÉO



SM328A MATRICE VIDÉO

- > 32 entrées vidéo (PAL/NTSC composite 1Vpp) avec détecteur d'absence du signal vidéo (videoloss)
- > 8 sorties vidéo (PAL/NTSC composite 1Vpp) avec des caractères OSD (texte, heure et date libres)
- > Fonction de masquage
- > Configuration On Screen Menu et configuration avancée par PC (win 95/98/2000/XP/NT)
- > 32 entrées d'alarme, 8 sorties relais, 1 buzzer
- > Séquences de jour/de nuit (de 32-pas chaque) pour chaque moniteur
- > Date et heure, heure légale/solaire (automatique pour l'Europa/America/etc. et utilisateur défini), jours fériés, périodes de fermeture
- > 4 entrées pupitre RJ11/RS485 (max 8 pupitres)
- > 2 lignes de sorties Aux RS485 pour le contrôle de la télémétrie Videotec et autres protocoles (voir la compatibilité dans le tableau correspondant)
- > Aux A est utilisé pour cascader plusieurs matrices SM328A en Maître/Esclave ou Parallèle
- > Système Maître/Esclave: La Matrice Maître reçoit 4 sorties de chaque Esclave (max 4 Esclave). Les pupitres Maître peuvent contrôler toutes les caméras du système; les pupitres Esclave seulement les caméras locales
- > Systèmes Parallèle: jusqu'à 9 matrices SM328A peuvent être connectées ensemble. Chaque utilisateur utilisera un moniteur par matrice contrôlée
- > 1 connecteur PC sériel RS232 DB9 pour contrôler et programmer la matrice (mise à jour du firmware)
- > Entrée trigger VCR pour VCR time laps
- > Sur alarme: actions sur les moniteurs (séquences et caméra) et sur télémétrie (scan sur la position home ou patrol)
- > Possibilité d'exclusion de la caméra rappelée sur le moniteur installé dans des lieux publiques
- > Événements à temps
- > Montage rack standard 2HE



SM42A - SM82A MINI-MATRICE VIDÉO

- > Gestion de 4 entrées vidéo extensibles à 8 grâce à une carte optionnelle
- > Générateur de texte sur les deux sorties vidéo
- > Gestion de 2 sorties vidéo indépendantes
- > 4 (8) entrées d'alarmes, un contact de sortie, trigger VCR et mise à zéro des alarmes
- > Pupitre local à 15 touches
- > 2 entrées sérielles RS485 pour la gestion à distance de max 2 pupitres
- > Transmission de télémétrie sur câble coaxial sur toutes les 4 (8) entrées vidéo et sur la sortie sérielle auxiliaire (RS485)
- > Buzzer pour alarmes
- > Fonction masquage
- > Possibilité d'exclusion d'une caméra rappelée sur monitor installé dans des lieux publics
- > Relais alarme
- > Support du protocole Pelco "D"
- > Menu sur écran pour configuration des paramètres



SM84A - SM164A MATRICE VIDÉO

- > Gestion de 8 entrées vidéo extensible à 16, grâce à une carte optionnelle
- > Gestion de 4 sorties vidéo indépendantes
- > Générateur de texte sur toutes les sorties vidéo
- > 8 (16) entrées d'alarmes, un contact de sortie, trigger VCR et mise à zéro des alarmes
- > Horodateur
- > 4 entrées sérielles RS485 pour max 4 pupitres à distance
- > Télémétrie sur câble coaxial sur toutes les 8 (16) entrées et sur sortie sérielle auxiliaire (RS485)
- > Buzzer pour alarmes
- > Fonction de masquage
- > Possibilité d'exclusion d'une caméra rappelée sur monitor installé dans des lieux publics
- > Relais alarme
- > Support du protocole Pelco "D"
- > Contrôlable par PC (RS232)
- > Menu sur écran pour configuration des paramètres
- > Montage rack 1HE



La gamme des pupitres VIDEOTECH offre un vaste choix de possibilités, allant du petit au grand système. Construits en matériel thermorésistant et antichoc, avec les touches en gomme, ils offrent un large éventail de possibilités pour chaque opérateur. Les pupitres VIDEOTECH permettent de contrôler les mini-matrices, les matrices de moyennes dimensions, la télémétrie, ainsi que les multiplexeurs, et de se raccorder aux dômes à vitesse rapide les plus courants. Leur esthétique est agréable et ergonomique. Distance vers les matrices: 1200 m en mode RS485.

DCBD

PUPITRE POUR LE CONTRÔLE DES MATRICES

- > Compatible avec les matrices SM42A-82A, SM84A-164A
- > Contrôle de la commutation vidéo, séquences automatiques et remise à zéro des alarmes
- > Télé alimenté par SM42A-82A, SM84A-164A
- > Communication en mode RS485



DCTEL

PUPITRE DE COMMANDE POUR MATRICES ET TÉLÉMÉTRIE

- > Conseillé pour les matrices SM42A-82A, SM84A-164A et les récepteurs de télémétrie
- > Contrôle de la commutation vidéo, séquences automatiques et mise à zéro des alarmes
- > Télé alimenté par SM42A-82A, SM84A-164A
- > Deux sorties en mode RS485 (1 pour contrôle de la matrice, 1 pour contrôle de la télémétrie)
- > Contrôle de la télémétrie par l'intermédiaire de matrice ou par sortie directe RS485
- > Contrôle du speed dome MISTRAL (sans vitesse variable)
- > Support des protocoles Pelco "D" et Eneo



DCIR

CONTRÔLE À DISTANCE PAR INFRAROUGE AVEC UNITÉ DE BASE

- > Récepteur à infrarouges incorporé dans la base de la télécommande
- > Poste de contrôle sans câbles errants
- > Conseillé pour les matrices SM42A-82A, SM84A-164A et les récepteurs de télémétrie
- > Contrôle de la commutation vidéo, séquences automatiques et remise à zéro des alarmes
- > Télé alimenté par SM42A-82A, SM84A-164A
- > Contrôle de la télémétrie par l'intermédiaire de matrice ou par sortie directe RS485: tourelle, autopan, présélection, patrouille, zoom, focus et AUX
- > Contrôle du dome MISTRAL (sans vitesse variable)

PUPITRES DE CONTRÔLE



DCK

PUPITRE DE CONTRÔLE VIDÉO

- > Contrôle des matrices SM42A-82A, SM84A-164A, SM328A et du multiplexeur SP16C
- > Communications:
 - Une ligne de communication série RS485 directe vers les matrices vidéo et les multiplexeurs
 - Une connexion série RS232 vers PC pour la mise à jour du firmware
- > Contrôle direct ou à travers les matrices Videotec de la série SM, le multiplexeur SP16C et autres produits tiers (vérifier la compatibilité des produits dans le tableau relatif)
- > Jusqu'à 9999 canaux vidéo, 99 moniteurs
- > Buzzer alarme et/ou coupure des communications
- > Ecran 4 lignes rétro éclairé
- > Menu: 4 langues nationales

DCJ

PUPITRE POUR LE CONTRÔLE VIDÉO ET TÉLÉMÉTRIE

- > Contrôle des matrices SM42A-82A, SM84A-164A, SM328A et du multiplexeur SP16C
- > Joystick 3 axes
- > Communications:
 - Trois lignes de communication série RS485: une vers les matrices vidéo et le multiplexeur, les deux autres vers deux canaux de télémétrie indépendants
 - Une connexion série RS232 vers PC pour la mise à jour du firmware
- > Contrôle direct ou à travers les matrices Videotec de la série SM, du multiplexeur SP16C, de la télémétrie et autres produits compatibles (vérifier sur le tableau)
- > Jusqu'à 9999 canaux vidéo, 999 récepteurs de télémétrie sur chaque ligne de télémétrie et 99 moniteurs
- > Buzzer alarme et/ou coupure des communications
- > Ecran 4 lignes rétro éclairé
- > Menu en quatre langues



MÉNAGEMENT COMMUTATION VIDÉO

	SP16C	SM328A	SM164A	SM84A	SM82A	SM42A
Max entrées vidéo	16	32	16	8	8	4
Max sorties vidéo	3 (2 moniteurs + 1 VCR)	8	4	4	2	2
Max opérateurs	1 (+ 1 à distance)	8	4	4	2 (+ 1 local)	2 (+ 1 local)
Max alarmes	16	32	16	8	8	4
Telemetrie		RS485	RS485 / Coax	RS485 / Coax	RS485 / Coax	RS485 / Coax

PUPITRES

DCBD			•	•	•	•
DCTEL / DCIR			•	•	•	•
DCK	•	•	•	•	•	•
DCJ / DCT	•	•	•	•	•	•



DCT

PUPITRE À ÉCRAN TACTILE POUR LE CONTRÔLE VIDÉO ET DE LA TÉLÉMÉTRIE

- > Ecran graphique: 320x240 pixels, écran tactile retro-éclairé
- > Contrôle des matrices et multiplexeurs Videotec
- > Joystick à trois axes
- > Communications:
 - Connexion série RS485 vers matrice vidéo et multiplexeurs
 - Deux ligne de télémétrie indépendantes RS485
 - Connexion série RS232 vers PC pour installation du software et mise à jour du firmware
- > Pupitre virtuel à écran tactile
- > Personnalisation possible des pages di startup et de service
- > Possibilité de personnaliser jusqu'à 30 plans et 40 touches virtuelles (macro-commandes) à chaque plan
- > Menu à 6 langues avec possibilité d'expansion jusqu'à 12 (gestion du programmeur)
- > Jusqu'à 9999 canaux vidéo, 999 récepteurs de télémétrie sur chaque ligne télémétrie et 99 moniteurs
- > Buzzer alarme et/ou coupure des communications
- > Contrôle direct ou à travers les matrices Videotec de la série SM, du multiplexeur SP16C, de la télémétrie et autres produits compatibles (vérifier sur le tableau)

Dispositif libre:

- > Le système pupitre fournit la possibilité de se connecter aux multiplexeurs, DVR, PC ou autres dispositifs parmi l'intégration du langage propriétaire MACRO. Le plan graphique et les touches de commande peuvent être associés librement par l'utilisateur/installateur. Les touches totales des commandes sont 128; dans la page principale on peut contrôler librement jusqu'à 30 touches de commande.

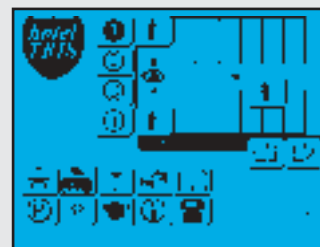
EXEMPLE DE LAYOUT DE L'ECRAN POUR LE
CONTROLE MULTIPLEXEUR/DVR ET TELEMETRIE



EXEMPLE DE LAYOUT DE L'ECRAN
POUR LE CONTROLE MATRICE ET TELEMETRIE



EXEMPLE DE L'ECRAN DU
PLAN DE UTILISATEUR GRAPHIQUE



PUPITRES DE CONTRÔLE



COMPATIBILITÉ PROTOCOLES (TOUT AUTRE RENSEIGNEMENT AU WWW.VIDEOTEC.COM)

PRODUITS	PROTÔCÔLES	PUPITRES			MATRICES *
		DCT	DCJ	DCK	SM/A
Multiplexeur	Ademco / Honeywell	•	•	•	
Multiplexeur	Hitron	•	•	•	•
Multiplexeur	Sanyo	•	•	•	
Multiplexeur	Sony	•	•	•	
DVR	Ademco / Honeywell	•			
DVR	Eneo				
DVR	Samsung Electronics	•			
DVR	Sanyo	•			
DVR	Sony	•	•	•	
Speed Dome	Bosch		HW INTFC**		
Speed Dome	Elbex	•	•		
Speed Dome	Ernitec	•	•		
Speed Dome	Hitron	•	•		•
Speed Dome	Honeywell / VCL	•	•		
Speed Dome	JVC	•	•		
Speed Dome	Kalatel		•		
Speed Dome	Mark&Mercer	•			
Speed Dome	Panasonic	•	•		
Speed Dome	Pelco	•	•		•
Speed Dome	Samsung Electronics	•	•		
Speed Dome	Santec	•	•		•
Speed Dome	Sanyo	•			
Speed Dome	Sensormatic	•	•		
Recepteur de télémétrie	Eneo	•	•		•

* On entend le contrôle par les pupitres DCT/DCJ/DCK à travers la porte série RS485 des matrices de la série SM. Le pupitre DCT peut se raccorder avec des appareils qui ne sont pas produits par Videotec. Il est possible que les protocoles de l'interface soient changés ou qui aient des configurations différentes par rapport aux unités testées précédemment. Videotec recommande un test de contrôle avant toute installation. Videotec décline toute responsabilité pour des surcoûts d'installation ou pertes dues aux éventuels problèmes de compatibilité.

** HW INTFC, une interface hardware est nécessaire: adaptateur RS485/RS232 + convertisseur RS232/BIPHASÉ (Bosch mod.LTC8786).

La gamme des récepteurs de télémétrie Videotec comprend des produits qui vont du plus simple au plus performant; Ils permettent le contrôle des tourelles et des objectifs motorisés jusqu'à des distances de 1200 m, sur câble téléphonique. Si on utilise le récepteur DTMRX2, ou le DTRX3 avec la carte optionnelle DTCOAX, le transport de la télémétrie peut s'effectuer sur le câble coaxial, à travers une matrice de la série SM.



DTMRX2

RÉCEPTEUR DE TÉLÉMÉTRIE, POUR LA GESTION À DISTANCE DE TOURELLES ET ZOOMS MOTORISÉS

- > 11 fonctions standard pour la gestion de tourelles et zooms motorisés et 1 fonction pour la gestion d'un service auxiliaire (contact sec)
- > La fonction Aux peut être utilisée pour l'essuie glace
- > Boîtier étanche IP56
- > Protocôle intégré Pelco "D"
- > Modalité de communication sélectionnable entre RS232, RS485 et sur coaxial (à travers les matrices SM42A-82A et SM84A-164A)
- > Température de fonctionnement: -20°C + 50°C
- > Répéteur RS232, RS485 pour configurations en ligne bus
- > Alimentation: 230V AC/50 Hz, 115V AC/60 Hz ou 24V AC 50/60 Hz



DTRX3

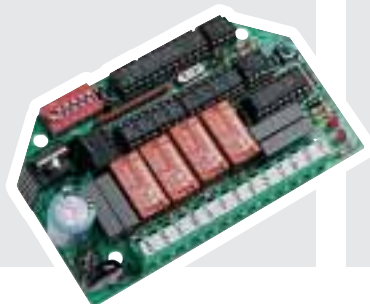
RÉCEPTEUR DE TÉLÉMÉTRIE

- > 17 fonctions: 11 fonctions standard pour le contrôle de tourelles et zooms motorisés, 6 fonctions pour les services auxiliaires (2x contacts secs, 1x 12V DC, 1x 24V AC, essuie glace et lave glace)
- > Boîtier étanche IP56
- > Sauvegarde de la configuration en cas de coupure de l'alimentation
- > 14 positions de Présélection
- > Gestion locale de 4 entrées d'alarme (rappel automatique d'une préposition en cas d'alarme)
- > Autotest des fonctions de la présélection
- > Protocôle intégré Pelco "D"
- > Tension d'alimentation de la tourelle, 24V AC ou 230V AC, et des caméras, 12V DC et 24V AC
- > Communication: RS232, RS485, Boucle de Courant et coaxial (avec carte optionnelle DTCOAX)
- > Disponible en version 24V AC: DTRX324

MICRODEC485

MINI RÉCEPTEUR DE TÉLÉMÉTRIE POUR LA GESTION À DISTANCE DE TOURELLES ET ZOOMS MOTORISÉS

- > 8 fonctions (Pan, Tilt, Zoom, Focus)
- > Possibilité de montage à l'intérieur des caissons HEG, HEB
- > Contrôle d'une tourelle 24V AC et des fonctions de zoom/focale d'un zoom motorisé 12V DC à inversion de polarité (avec alimentation locale)
- > Communication en RS485
- > Jusqu'à 32 récepteurs adressables
- > Alimentation: 24V AC, 50/60 Hz

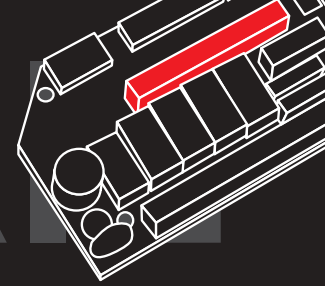


DTCOAX

CARTE OPTIONNELLE POUR LA RÉCEPTION DE DONNÉES SUR CÂBLE COAXIAL

- > Installation aisée sur le DTRX3
- > Réception sur câble coaxial par SM42A-82A, SM84A-164A
- > Distance maximum de la matrice: 350 m





TÉLÉMÉTRIE					
	DCTEL	DCIR	DCJ	DCT	
Récepteurs max	16	16	999*	999*	* Pour chaque ligne de telemetrie
Autopan / Présélection	•	•	•	•	
Patrol		•	•	•	
RECEPTEUR DE TÉLÉMÉTRIE			TOURELLES		
ULISSE	•	•	•	•	ULISSE
MISTRAL	•	•	•	•	MISTRAL
DTRXDC			•	•	PTH355P
DTRX3	•	•	•	•	PTH300P, PTH900P, NXPTH200
DTMRX	•	•	•	•	PTH310, PTH910, NXPTH210, IPT/H720
DTMRX24 / MICRODEC485	•	•	•	•	PTH311, PTH911, NXPTH211, IPT/H721



DTRXDC

RÉCEPTEUR DE TÉLÉMÉTRIE, POUR LA GESTION À DISTANCE DE TOURELLES À VITESSE VARIABLE, TYPE PTH355P ET ZOOMS

- > 13 fonctions (fonctions auxiliaires 2x contact sec)
- > 14 prépositions tourelle et zoom motorisés
- > 7 vitesses sélectionnables pour l'autopan
- > Communication sélectionnable RS232 ou RS485
- > Boîtier étanche IP56
- > Alimentation: 230V AC 50/60 Hz

DCRE485

DISTRIBUTEUR DE DONNÉES SÉRIELLES

- > 1 entrée, 8 sorties en RS485
- > Distribution sur 8 sorties en même temps
- > Distance maximum jusqu'à 1200 m, sur câble téléphonique
- > Alimentation: 230V AC, 50 Hz



La couple transmetteur/récepteur vidéo bifilaire constitue une solution intéressante pour tous les problèmes d'installation où la distance que le signal vidéo doit parcourir par câble est longue. C'est la juste alternative aux systèmes avec fibres optiques pour des distances inférieures à 1500 m. Les distributeurs de signaux vidéo sont disponibles dans plusieurs modèles pour n'importe quelle installation, selon la demande du client.



TWP

TRANSMETTEUR/RÉCEPTEUR VIDÉO BIFILAIRE PASSIF

- > Transmission du signal N/B ou couleur
- > Dimensions avec BNC (hors connecteur): 40x25x63 mm
- > Distance maximum au récepteur actif: jusqu'à 750 m avec câble UTP cat.5



TWM1

TRANSMETTEUR VIDÉO BIFILAIRE DE PETITES DIMENSIONS

- > Transmission du signal vidéo N/B et couleur
- > Dimensions avec BNC: 40x25x63 mm (hors connecteur)
- > Exempt aux masses de Boucle de Courant et protégé pour les supervoltages
- > Distance maximum au transmetteur de 1500 m pour signal vidéo couleur, jusqu'à 2000 m pour signal vidéo B/N avec câble UTP cat.5
- > Alimentation: 12V÷24V, AC/DC, 2W max

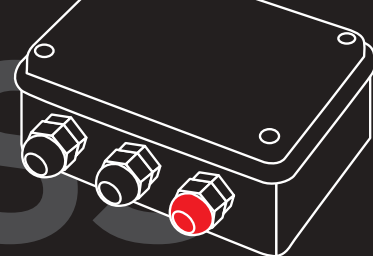


TWT1

TRANSMETTEUR VIDÉO BIFILAIRE POUR INSTALLATION EXTÉRIEURE

- > Transmission du signal vidéo N/B ou couleur
- > Petit boîtier étanche IP56
- > Distance maximum au récepteur de 1500 m pour signal vidéo couleur, jusqu'à 2000 m pour signal vidéo B/N avec câble UTP cat.5
- > Exempt aux masses de Boucle de Courant et protégé pour les supervoltages
- > Alimentation 12V÷24V, AC/DC, 2W max
- > Disponible en version en 230V AC (modèle TWT1A)

TRANSMISSION ET DISTRIBUTION VIDÉO



TWRR1

RÉCEPTEUR VIDÉO BIFILAIRE EN VERSION RACK

- > Version en carte Europe standard
- > Caractéristiques techniques identiques au TWRB1
- > Distance maximum au transmetteur de 1500 m pour signal vidéo couleur, jusqu'à 2000 m pour signal vidéo B/N avec câble UTP cat.5
- > Exempt aux masses de Boucle de Courant et protégé contre les sur-voltages

TWRC1

BOÎTIER RACK POUR RÉCEPTEUR TWRR1

- > Jusqu'à maximum 14 TWRR1
- > Boîtier rack 19", 3HE
- > Alimentation inclus
- > 13 caches avec plaquette de fermeture pour les places inutilisées



TWRB1

RÉCEPTEUR VIDÉO BIFILAIRE POUR INSTALLATION EXTÉRIEURE

- > Réception du signal vidéo N/B et couleur
- > Petit boîtier étanche IP56
- > Distance maximum au transmetteur de 1500 m pour signal vidéo couleur, jusqu'à 2000 m pour signal vidéo B/N avec câble UTP cat.5
- > Exempt aux masses de Boucle de Courant et protégé contre les sur-voltages
- > Alimentation: 12V±24V, AC/DC, 2W max
- > Disponible version en 230V AC (modèle TWRB1A)

VD

DISTRIBUTEUR DE SIGNAUX VIDÉO

- > Versions à 1, 4, 8 entrées et 8, 16 sorties
- > Distribution du signal vidéo noir et blanc et couleur
- > Amplification et distribution du signal vidéo réparti vers les sorties sélectionnées
- > Les versions configurables VD816PR1 et VD48P1 permettent de choisir combien de sorties peuvent être associées à une entrée vidéo



Les projecteurs infrarouge Videotec ont été conçus pour augmenter au maximum la durée de vie de la lampe et donc limiter les opérations d'entretien. Pour cette raison on a prêté une très grande attention en ce qui concerne l'optimisation de l'évacuation de la chaleur qui, grâce aux ailettes progressives, rejoint le point maximum juste à proximité du filament de la lampe. Le corps est réalisé en aluminium usiné avec peinture époxy polyester de couleur noire. La visserie utilisée est en acier inoxydable. Des lampes de différents faisceaux lumineux sont disponibles.

IR50, 230V

PROJECTEUR INFRAROUGE POUR INSTALLATION EXTÉRIEURES/INTÉRIEURES

- > Construit entièrement en aluminium
- > Peinture époxy polyester de couleur noire
- > Etanche IP66
- > Filtre optique à 850nm
- > Alimentation 230V AC
- > Consommation: 50W
- > Fixation de la lampe standard à baïonnette
- > Poids 0,9 Kg



IR50, 12V

PROJECTEUR INFRAROUGE POUR INSTALLATION EXTÉRIEURES/INTÉRIEURES

- > Construit entièrement en aluminium
- > Peinture époxy polyester de couleur noire
- > Etanche IP66
- > Filtre optique à 850nm
- > Alimentation 12V AC/DC
- > Consommation: 50W pour IR50
- > Choix de lampes avec des faisceaux lumineux différents
- > Fixation de la lampe standard
- > Poids 0,9 Kg



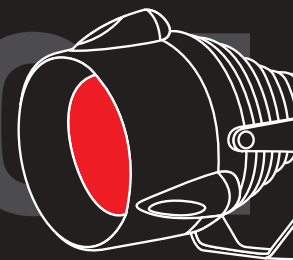
IR300, 230V

PROJECTEUR INFRAROUGE POUR INSTALLATION EXTÉRIEURES/INTÉRIEURES

- > Construit entièrement en aluminium
- > Peinture époxy polyester de couleur noire
- > Etanche IP65
- > Filtre optique à 850nm
- > Choix de lampes avec des faisceaux lumineux différents
- > Alimentation 230V AC
- > Consommation: 300W
- > Poids 5,3 Kg



PROJECTEURS INFRAROUGE



CARACTÉRISTIQUES DES PROJECTEURS INFRAROUGE

MODELES	V AC	FAISCEAU HORIZONTAL	FAISCEAU VERTICAL	DISTANCE *
				m
IR50 spot	12	10°	10°	20
IR50 flood	12	40°	40°	16
IR50 wide	12	60°	60°	12
IR50 flood	230	40°	40°	16
IR300 spot	230	10°	8°	65
IR300 flood	230	23°	10°	50
IR300 wide	230	40°	20°	35

* Distance indicative du sujet à illuminer: elle est en fonction du coefficient de réflexion de la scène illuminée

ACCESSOIRES



2 IR300 + ULISSE



OHPVIRA

ADAPTATEUR POUR LE MONTAGE D'UN PROJECTEUR INFRAROUGE IR50 SUR LES CAISSONS VERSO, VERSO COMPACT ET HOV32



IRPS12

ALIMENTATION POUR PROJECTEURS INFRAROUGE IR50/12V AC

> Alimentation 230/12V AC, 75VA



OIRCR

INTERRUPTEUR CRÉPUSCULAIRE POUR PROJECTEURS INFRAROUGE

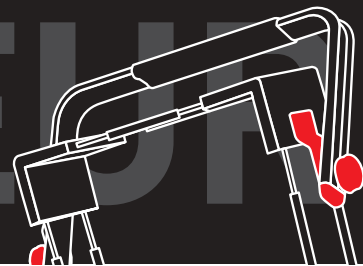
> Alimentation 230V AC 50/60Hz



IRBA

SUPPORT POUR LE MONTAGE DE DEUX PROJECTEURS INFRAROUGE IR 50 SUR UN CAISSON

> Réalisé entièrement en fonte d'aluminium
> Peinture époxy polyester RAL9002



Les harnais Videotec ont été conçus pour soutenir d'une façon solide le poids élevé de moniteurs, en donnant à l'ensemble un aspect agréable et moderne. Complètement réalisés en aluminium et peinture époxy-polyester, ils offrent de nombreuses possibilités de réglage, de sorte qu'ils peuvent être adaptés à des moniteurs aux formes les plus variées. Ils sont constitués d'éléments modulaires égaux pour tous les harnais, comme par exemple les accessoires pour le montage. Le système d'harnais à tirants et cornières recouverts de gomme prévient tout dommage au moniteur.



MID3 - MID4 HARNAIS À DOUBLE TIRANT

- > Composé d'éléments modulaires en aluminium
- > MID3 pour moniteurs 14" ± 21"
(min. 367x367 mm, max 532x532 mm)
- > MID4 pour moniteurs 21" ± 28"
(min. 510x510 mm, max 675x675 mm)
- > Protections en gomme pour moniteurs
- > Montage mural (MWM4)
- > Montage plafond (MCMB) avec la possibilité d'extension (WCMPB)



MIS1 - MIS2 HARNAIS À UN SEUL TIRANT

- > Composé d'éléments modulaires en aluminium
- > MIS pour moniteurs 9" ± 12"
(min. 212x212 mm, max 325x325 mm)
- > MID pour moniteurs 12" ± 14"
(min. 275x275 mm, max 377x377 mm)
- > Protections en gomme pour moniteurs
- > Montage mural (MWM1)
- > Montage plafond (MCMB) avec la possibilité d'extension (WCMPB)

MCMB BRAS POUR MONTAGE PLAFOND

- > Réalisé en tube d'aluminium
- > Compatible avec les modèles MIS et MID
- > Longueur 850 mm

WCMPB PROLONGATEUR POUR BRAS MCMB

- > Réalisé en tube d'aluminium
- > Longueur 500 mm



MWM1 - MWM4 BRAS POUR MONTAGE MURAL

- > Réalisé en tube d'aluminium
- > Compatibles respectivement avec les modèles MIS et MID

MHSW1 SUPPORT MURAL POUR MONITEURS

- > Réalisé en tube d'aluminium et plateau en acier
- > Compatible avec moniteurs 9" - 12" - 14"



Printed in Italy
© 2006 Videotec

Videotec Graphic Dept.:
Alberto Borgo, Andrea Martini, Claudia Traverso

Les caméras et les objectifs ne sont présentés dans ce catalogue qu'à titre d'illustration et d'exemple et ne sont en aucun cas inclus dans notre offre, ni fournis avec nos produits. Pour tout autre renseignement consulter les fiches techniques disponibles dans la page produit à l'adresse www.videotec.com.

Videotec se réserve le droit de modifier les caractéristiques techniques sans préavis. Dimensions et poids des articles sont indicatifs.

Mars 2006. Tous les catalogues précédents sont obsolètes.



HEADQUARTERS ITALY

VIDEOTEC S.p.A.

Via Friuli, 6
I-36015 SCHIO (VI) Italy
Tel. +39 0445 697411
Fax +39 0445 697414
info@videotec.com
www.videotec.com

FRANCE

VIDEOTEC FRANCE S.A.R.L.

Voie du Futur - Zac des Portes
27100 Val de Reuil, France
Tel. +33 2 32094900
Fax +33 2 32094901
videotec.yr@wanadoo.fr
www.videotec.com

UK / IRELAND

VIDEOTEC UK SALES

Tel. / Fax +44 02392 477621
uksales@videotec.com
www.videotec.com

U.S.A. / CANADA

VIDEOTEC SECURITY, Inc.

1 Ottilio Dr.
TOTOWA, NJ 07512 - USA
Tel. +1 973 5950788
Fax +1 425 6484289
usasales@videotec.com
www.videotec.us

ASIA PACIFIC

VIDEOTEC (HK) Ltd

Unit 2,8/F, Vanta Industrial Centre
21-33 Tai Lin Pai Road
Kwai Chung, NT, Hong Kong
Tel. +852 2333 0601
Fax +852 2311 0026
info@videotec.com.hk
www.videotec.com.hk